

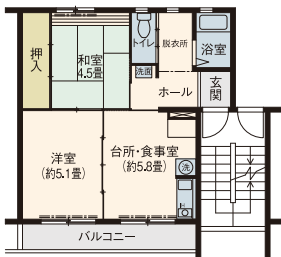


大阪へのアクセスと、
心潤う豊かな緑に恵まれた街。

循環バスが便利な富雄駅から難波まで約28分、神戸へも直通の快適さ。
美しく整備された団地と、奈良市内、若草山を望む眺望も魅力です。

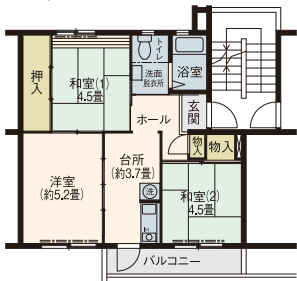
高齢者向け安心住宅
Co楽暮

【間取りの一例】※各タイプの仕様は将来変更される場合があります。



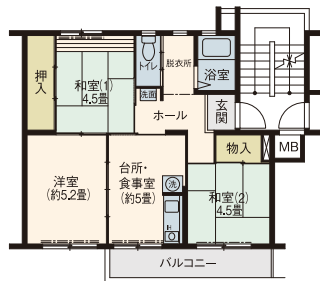
Co楽暮 2DK-M

住戸専有面積：39.98㎡
バルコニー面積：5.83㎡



Co楽暮 3K-M

住戸専有面積：42.93㎡
バルコニー面積：4.59㎡



Co楽暮 3DK-M

住戸専有面積：47.99㎡
バルコニー面積：5.39㎡

- 近鉄「富雄」駅バス約10分
【公団管理事務所】徒歩歩約1分
- ◆奈良市鳥見町三丁目・四丁目
 - ◆中層4・5階建、高層6階建 ◆総戸数/1,664戸
 - ◆管理開始年月/昭和41年4月～11月

高齢者向け安心住宅の入居資格

申込本人もしくは同居する親族に、満60歳以上の方、または障がい者(1～4級)を含む世帯であること。その他詳細はUR営業窓口までお問い合わせください。

保証人
不要



UR奈良 営業センター

営業日時 水曜日以外毎日 午前9時30分～午後6時
※12月29日～1月3日(年末年始)は休業

TEL.0742-71-5561

〒631-0805 奈良市右京1丁目4番地
(サンタウンプラザひまわり館2階)



URなんば 営業センター

営業日時 水曜日以外毎日 午前9時30分～午後7時
※12月29日～1月3日(年末年始)は休業

TEL.06-6636-2903

〒542-0076 大阪市中央区難波4丁目1番15号
(近鉄難波ビル7階)



街に、ルネッサンス



独立行政法人 都市再生機構
西日本支社 募集販売センター
〒530-0001 大阪市北区梅田2丁目2番22号
(ハービスエント オフィスタワー内)

UR賃貸住宅

礼金・更新料・仲介手数料0円! 保証人不要

高齢者向け安心住宅

Co楽暮

今も、これからも、ずっと…、安心して歳を重ねられる住まい



街に、ルネッサンス



高齢者向け安心住宅

Co・楽・暮

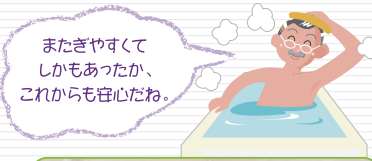
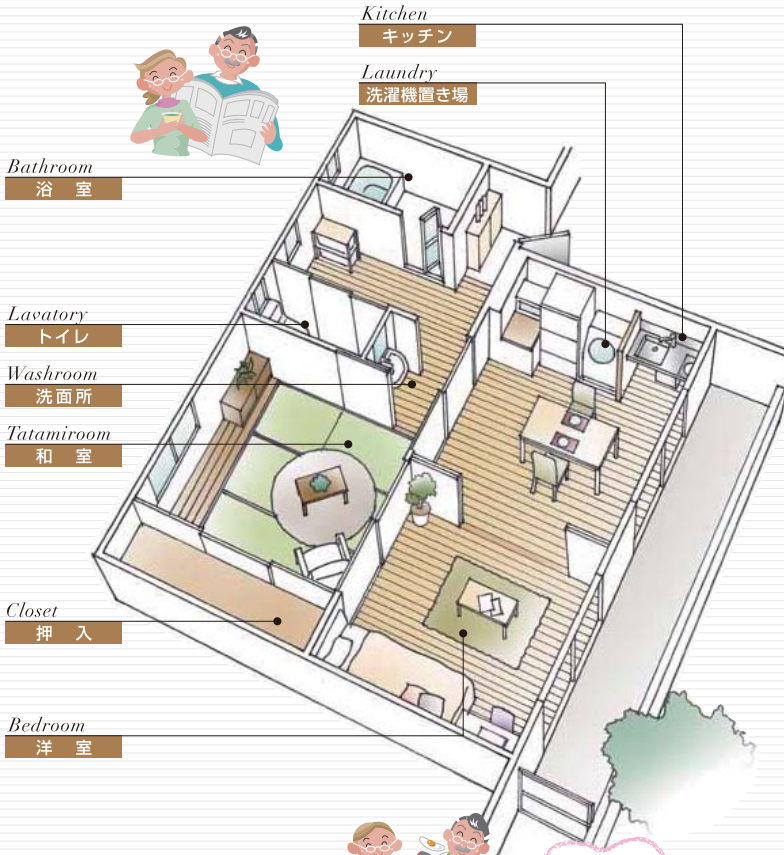
慣れ親しんだ住まい・地域でいつまでも安心して過ごせる理想の生活。それを実現するのが、将来も安心して住み続けられる高齢者向け安心住宅『Co・楽・暮(こらほ)』です。

高齢者向け安心住宅『Co・楽・暮(こらほ)』は、奈良県で介護事業を展開する社会福祉法人協同福祉会の協力を得て生み出されました。第一線で介護を行っているプロの意見を取り入れ、今の暮らしやすさに加え、将来を見据えデザインされた住宅は、『Co・楽・暮(こらほ)』ならではの設備や工夫がいっぱい。今も、将来も、暮らしやすく安心して住み続けられる住宅になりました。

我々がもう一つ大切にするのが、いつも誰かとつながっているという安心感。富雄団地には、さまざまな形で住み慣れた自宅・地域での生活をサポートしてくれる社会福祉法人協同福祉会やたくさんの方々がいます。頼れる仲間との地域コミュニティ活動など、毎日楽しく心豊かに暮らすことができます。

地域(Co)の中で楽しく暮らせる住まい。UR都市機構と社会福祉法人協同福祉会が共同提案(コラボ)する新しい住まいのあり方です。

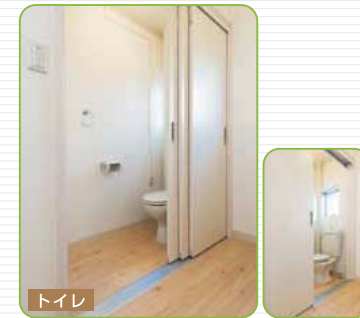
Co・楽・暮ならではの工夫がいっぱい。 長く暮らせる住まいのカタチ。



またぎを低くし、浴槽は浅くて大きいものを採用。床はすべりにくいシートを使っています。出入りしやすい折れ戸です。



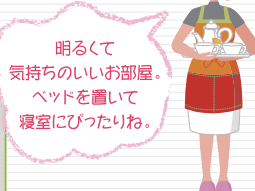
※イメージ写真
ヒートショックを予防する浴室暖房を設置したお部屋も。(一部住戸)



トイレ
車いす利用や介護を想定して、広いスペースを確保しています。一部住戸では、ドアはどちらからでも開く3枚の連動扉です。



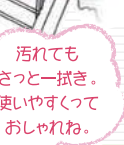
日差しが差し込む南側は、広くて明るい洋室。デザイン襖でキッチンと洋室を仕切って使うこともできます。



洗濯機置き場
家事動線を考慮し、使い勝手の良い場所に新設。



キッチン
1階住戸はキッチンシンク下にスペースを取ること、車いすでも問題なく使えます。上部は、すっきりしたデザインで開放感。お手入れ簡単な200VのIHコンロ。



洗面所
玄関から部屋への動線上に洗面台があるので、外出から帰ってすぐに手洗い・口腔ケアができます。

住みやすい設備と環境。 理想的な住まいができました。



社会福祉法人 協同福祉会
安部 裕則 所長

高齢者向けの住宅は、そのときどきの身体状況に合わせて柔軟性を兼ね備えていることが必要です。今回、UR都市機構と私たちが協力しあうことで、理想的な住宅を作ることができました。

特にトイレは力を入れて改修しています。高齢者が自宅に住み続けられなくなってしまう一番の理由は、トイレにあります。それを改善するために、『Co・楽・暮(こらほ)』では限られたスペースを工夫して、使いやすいトイレにしています。

また、それに加えて大事なのが地域社会とのつながりです。家に閉じこもってしまうのではなく、普段からひととコミュニケーションを取ることは、心身の健康を保つのに非常に役立ちます。そのような環境が整っているのも富雄団地の優れた点です。



社会福祉法人 協同福祉会
「あすならホーム富雄」は
富雄団地を拠点として
様々なサービスを地域に提供しています。

<提供サービスの一例>

- 生活相談
- 見守り
- 買い物バス
- コミュニティカフェ
- ケアプラン ※
- デイサービス ※
- ショートステイ ※
- 訪問介護 ※
- 定期巡回・随時対応サービス (24時間365日対応) ※

これらを組み合わせ、住み慣れた自宅・地域での生活をサポートします。
※ のサービスは、介護保険サービスです。詳しくはお問い合わせください。
☎0742-53-1165 (あすならホーム富雄)

社会福祉法人 協同福祉会 とは…
協同福祉会は、市民生協ならコープが母体の法人であり、県内に「あすなら苑」や「あすならホーム」など、12の事業所を展開しています(2014年2月現在)。

【注意】 ※仕様は住戸により異なります。 ※2階住戸はキッチンの仕様が異なります。 ※住戸内の手すりには設置していませんが、お客様の身体状況に応じてご自身でお付けいただけます。なお、トイレ・浴室内の手すりは、当機構で設置する制度もございます。詳しくは、管理サービス事務所へご相談ください。