

階段室を利用した メゾネット住宅

共用階段を専用化・室内化したメゾネット住宅

改修住戸

26号棟 304号室・404号室

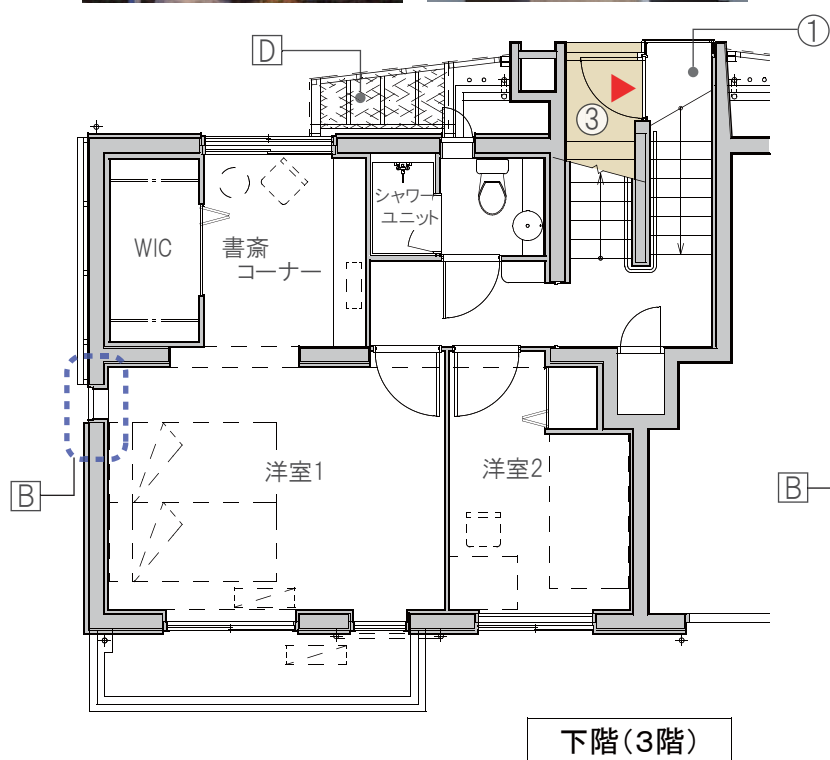
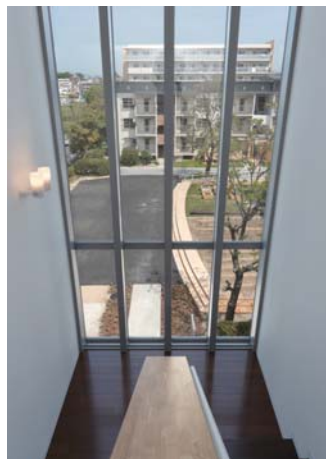
多様なニーズに応えるために既存住戸の規模を拡大する手法として、既存の共用階段を専用化・室内化してメゾネット住宅としました。眺めの良い上階は勾配屋根の設置によりロフトと吹抜けのあるリビングとしています。エレベーターからは一部減築したルーフテラスに面した主玄関にアクセス。階段室には上下階のお付き合いができる勝手口を設けています。階段室のカーテンウォールからは団地の風景がダイナミックに飛び込んできます。

下階の主寝室は親子3人の就寝も可能な広さとし、明るい書斎コーナーやシャワーユニットがあることも魅力です。

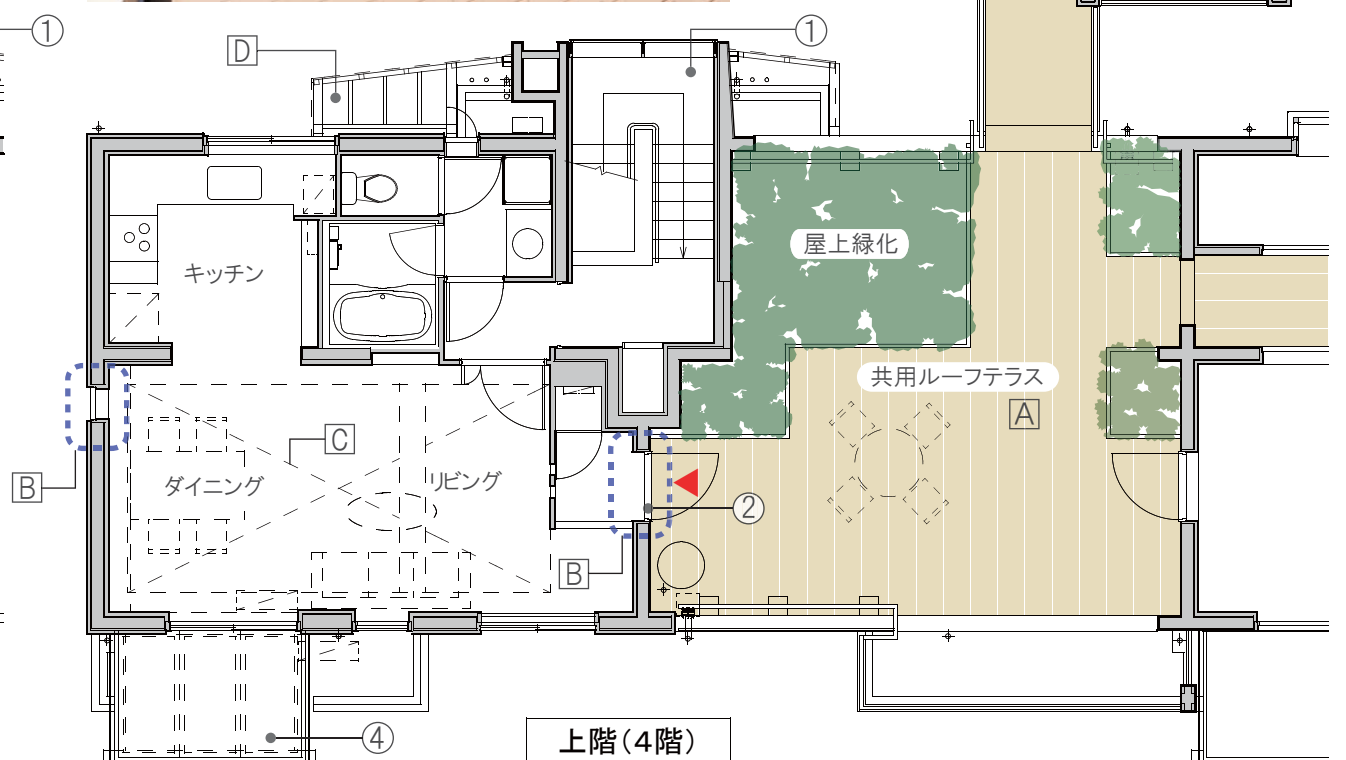
□住戸面積：約93㎡

□住戸型式：2LDK

□天井高：2360、3010～4450mm / 梁下1800mm



下階(3階)



上階(4階)

技術検証項目

- A 一部減築によるルーフテラス化
- B 壁開口の新設(出入口、窓の設置)
- C スラブ開口・勾配屋根の新設(ロフト化・高天井化)
- D 共用配管の外部化(メンテナンスデッキ)

住戸企画

- ① 共用階段を住戸内階段に改修
- ② ルーフテラスを介してエレベーターにアクセス
- ③ 階段室コミュニティのための勝手口
- ④ 吊りバルコニーの新設(鉄骨造)