

# 共用設備配管の外部化の取り組み

検証位置

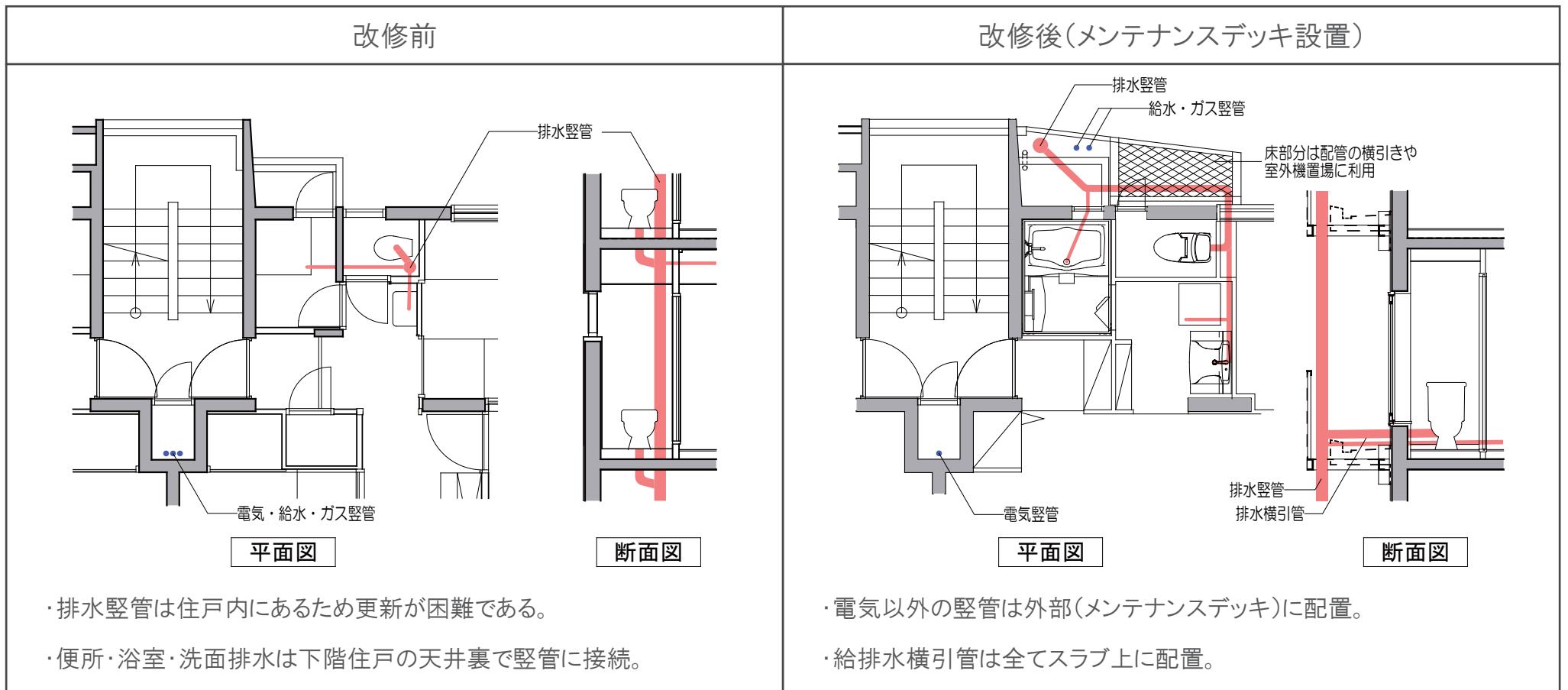
26号棟・27号棟

集合住宅に設けられている污水管等の共用配管は、住宅内部に設置されている場合が多く、その更新・増設及び間取り変更は容易ではありません。

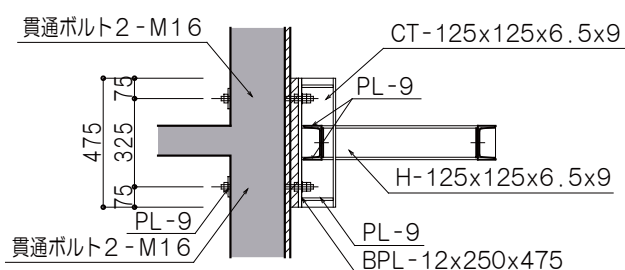
今回の実証試験では、共用配管の外部化及び設備機器の設置におけるガイドとなるメンテナンスデッキを設け、将来の更新性・可変性や外部露出配管の景観への配慮等について検証に取り組んでいます。



## 基本的概念図



### メンテナンスデッキ片持ち梁部分詳細図



既存躯体に荷重を伝達するため、スラブをはさんだ位置に貫通ボルトで固定しています。



改修前



改修後