

# はなみがわ団地 商店街

HANAMIGAWA DANCHI MARKET



## 周辺地図



## 商店街



## 概要

管理開始 | 昭和43年9月～

所在地 | 千葉県千葉市花見川区花見川

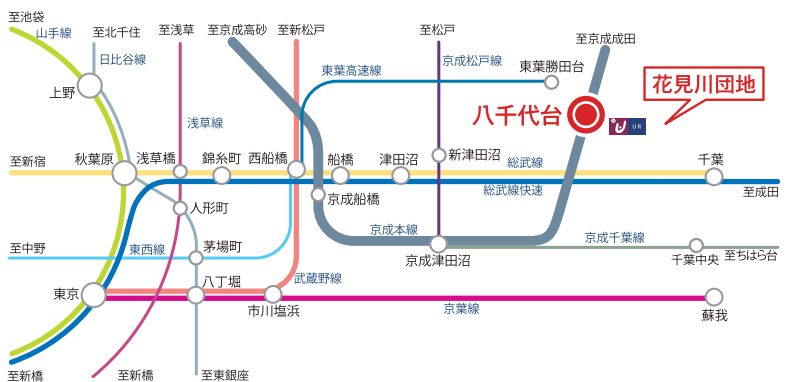
交通 | 京成本線「八千代台」駅 バス8分 徒歩1分

住戸数 | 5,740戸 (分譲戸数 1,530戸)

住棟数 | 163棟 (低層10棟、中層145棟、高層8棟)

施設数 | 60店舗

## 周辺の路線図



令和7年3月現在

# 住戸・屋外空間・店舗のリノベーションの取り組み

コミュニティ交流拠点 —— 団地のスペースを活かし、団地内外の人がゆるやかにつながり活動が生まれる場へ



## コミュニティストア

無印良品の出張販売店舗。生活に役立つ商品を通して、地域とつながるきっかけを。



## コミュニティカフェ

世代をこえて集い、会話が生まれる場所。コーヒーと古本、一坪開業のスペースも。



## コミュニティサークル

「やってみたい」をかたちにする場所。活動が見えることで、新しい出会いも。

## 7者協議会の活動

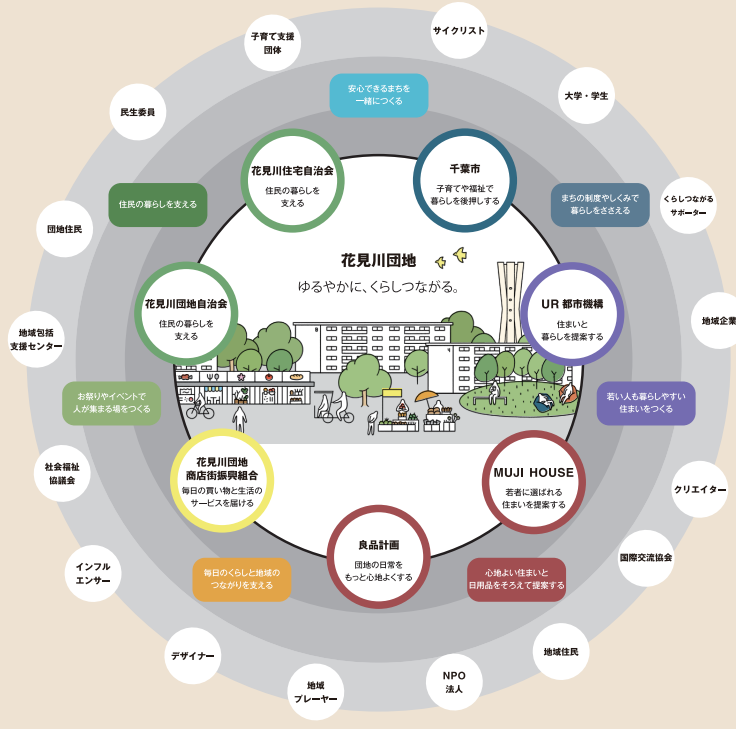
より良い地域生活圏の活性化を進めていくため、花見川団地自治会・花見川住宅自治会、商店街振興組合、UR都市機構、千葉市、良品計画、MUJI HOUSEの7者で協議会を立ち上げました。

花見川団地を拠点とした地域のこれからの暮らしを考えるタウンミーティング等の活動やその他様々な団地イベントに連携して取り組んでいます。



## 新たな暮らしとつながりづくりのプログラム

みんなで育てるまちづくりの仕組み



**MUJI X UR**  
団地まるごとリノベーション



## 団地リノベーションプロジェクト

URとMUJI HOUSEにより、住まいのリノベーションを行い、団地での新たな暮らし方を提案。若年層の入居促進を促します。



## 団地まるごとリノベーション

団地の中心に位置する商店街と屋外空間のリノベーションを行い、人々の交流を生む場を整備。暮らしの利便性を高め、地域に開かれた活動の場を提供します。



## つながるベンチ

共用部である屋外空間で、にぎわいを創出するストリートファニチャーを開発。屋外空間に心地よく過ごせる滞留場所を作り出します。

## 自治会・商店会の取り組み



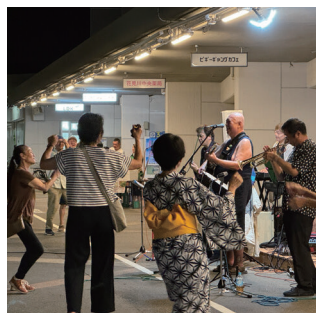
### 団地まつり

花見川団地自治会・花見川住宅自治会が中心となり運営を行う、団地夏まつり。団地内にある中央公園では立派なやぐらを中心に盆踊り等が行われ、団地外からもたくさんの方が訪れる1日に。



### 100円商店街

いつもの商店街にほぼ100円の商品がずらりと並ぶ人気イベント。気になるお店を回りながら集めたスタンプはピング大会で豪華賞品に。地域みんなで盛り上がる特別な1日。



### 夕焼けビアガーデン

8月の週末の夜はいつもの商店街にジャズや生バンドの音が広がる。みんなで飲んで歌って盛り上がる、夏ならではのにぎやかなイベント。



### 歳末福引セール

年末の商店街がにぎわう恒例行事。地域の笑顔のために、ケーキが当たるくじやガラポン、福引など毎年工夫を凝らした楽しい企画を開催。



### タウンミーティング

地域みんなが横でつながり、花見川の自慢やお悩み、やりたいコトを語りあう場。交流拠点のコミュニティサークルを活用し、みんなで地域のこれからのを考えている。



### LDK+

花見川団地の空き店舗を活用して開設した「キッチン付きレンタルスペース」。レンタルスペースとして、日替わりで様々な店舗が出店。また、地域貢献活動としてこども食堂や学習支援などの実施をしている。



### お休み処えがお

学生たちがDIYで手作りの商店街のコミュニティスペース。こどもたちでにぎわう駄菓子屋も併設。こどもからお年寄りまで、みんなが集まる憩いの場所。



### 無料送迎自転車

商店街振興組合による高齢者の買い物支援の取り組みとして、自宅から商店街の目的地まで自転車で送り迎えしてくれるサービス。

## 花団もりあげ隊の取り組み



### 花団未来会議

住民主体の「花団もりあげ隊」は毎月の「花団未来会議」にて、花見川団地・商店街でどんなコトがしたいかアイデアを出し合い、カタチに。



### イベント企画・お土産作り

ビアガーデンの企画運営、商店街バーガーなど特産品のアイデア開発などを行う。

# 新たに開業する方へ、URテナントの開業支援

URテナントでは礼金・手数料・更新料は、一切必要ありません。

また、内装工事開始前の最大3ヶ月間は、すべてのテナントが賃貸料無料です。

さらにチャレンジスペースを利用すれば、内装等工事開始後の最大12ヶ月間についても店舗使用料が無料になります。



URテナントHP

チャレンジスペースは、「チャレンジ6」と「チャレンジ12」の2種類を用意。

内装等工事開始前後の期間をあわせて最大15ヶ月間、資金の負担を軽減し出店・運営できます。

例えば賃貸料10万円のテナントなら、最大120万円もお得に！

全てのURテナントが  
最長3ヶ月間0円！

+チャレンジスペース適用期間も0円！

6ヶ月または12ヶ月

お申し込み  
予約契約

使用賃借契約  
内装等工事開始

施設賃貸借契約

※チャレンジスペースは申込業種の経営経験が5年未満であり、その他条件に合う方が対象です。  
※複数の施設で同時にチャレンジスペースを適用することはできません。

## チャレンジスペース

UR都市機構は、一部の団地内店舗において、新たに商業店舗を経営しようとする方に対して、内装等工事開始から6ヶ月間又は12ヶ月間無料で施設を貸与し、開業支援を行っています。

## CHALLENGE SPACE

起業・開業をバックアップ！URテナントのお得なプラン

初期費用  
3ヶ月分軽減

+

賃貸料最大  
15ヶ月間0円

## さらに、初期費用軽減！！

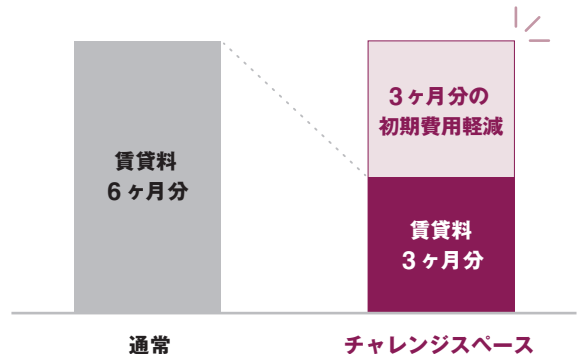
チャレンジスペースなら、予約契約時に必要な保証金が賃貸料3ヶ月分でOK！！

通常のURテナントでは、敷金は6ヶ月分ですから、半分で済みます。

※残りの3ヶ月分はチャレンジスペース期間終了に伴う本契約時にお支払いいただきます。

(一部団地を除きます。)

初期費用の比較



## URテナントの5つのメリット

礼金・仲介手数料ナシで抑えられる初期費用、開業前後の賃料減額など、URテナントには初めての開業をバックアップする5つのメリットがあります。

メリット

1

### 礼金、仲介手数料、保証人ナシ さらに更新料もナシ

- 礼金、仲介手数料、更新料は不要です。  
(ただし、敷金6ヶ月分は必要となります。)→初期費用が抑えられます。
- さらに、URが定める申込資格を満たしていれば、保証人も必要ありません。

メリット

2

### 内装等工事開始前の最大3ヶ月間、賃貸料ナシ

- ① 内装工事前の最大3ヶ月間は、すべての店舗が賃貸料無料！
  - ② 一部店舗において、内装工事開始日から12ヶ月、賃貸料が無料！※共益費は必要になります。
- ①、②の併用で15ヶ月の賃貸料が無料！初めての開業でも安心です。

メリット

3

### まとまった商圈ボリューム

- 大規模な賃貸住宅が同一敷地内にあるなど、まとまった商圈を抱えた場所で事業を展開できます。
- 時間帯別の主たる来店者ターゲットが把握しやすいです。  
→ランチタイムはシニア・主婦・近隣ビジネスマンなど

メリット

4

### リピーターを作りやすい環境

- 店舗前の空間が広くて安全なため、近隣にお住いのシニア・お子様連れの方も安心してご利用いただけます。
- 団地によっては来客用の駐車場があるため遠方からの来客も見込めます。

メリット

5

### 住まいも店舗も同じ敷地内に職住一体の働き方が可能 ※一部店舗

- 団地の敷地内にある公園や豊かな緑。ここでくつろぎの時間を過ごすのはもちろん、住民の方とふれ合いながら、地域コミュニティに根ざす店舗運営が広がることも多いのです。
- 通勤時間が無くなりプライベートの時間を有効活用できます。ワークライフバランスの実現が可能！

# 千葉市のサポート制度

## 1

### 特定創業支援等事業【千葉市 産業支援課】

創業希望者等へ「経営」「財務」「人材育成」「販路開拓」の4分野を含めた創業の基礎知識を提供する支援事業です。研修・スクール等の全日程を受講し、市から証明書の交付を受けると、会社設立時の登録免許税の軽減や融資利率の引き下げ等の優遇措置を受けることができます。

対象者 | 市内で創業を目指す人、創業後間もない人

ご興味のある方は【千葉市 産業支援課 スタートアップ支援室】までご相談ください。  
TEL | 043-245-5292



## 2

### チャレンジ資金【千葉市 産業支援課】

市内中小企業者の経営基盤の確立、生産性向上、資金繰り安定等のために必要な事業資金を融資するものです。用紙代、あっせん料、紹介料、仲介手数料等は一切いただきません。

対象者 | これから市内で新たに事業を開始しようとする中小企業者、または創業後5年未満の方  
融資限度額 | 3,500万円

融資期間（据置期間）| 運転資金：5年以内（6か月） 設備資金：7年以内（1年）

返済方法 | 元金均等、元利均等、期日一括

利子補給率 | 1.4%

信用保証 | 創業関連保証またはスタートアップ創出促進保障制度

※融資利率は年度ごとに変動する可能性があります。HP等でご確認ください。

ご興味のある方は【千葉市 産業支援課 経営支援班】までご相談ください。  
TEL | 043-245-5284



## 3

### 地域活性化支援事業【花見川区役所 地域づくり支援課】

地域課題の解決や地域の活性化など、花見川区区内で主体的に行う取り組みに対して、最大3年間、活動資金を支援するものです。

[支援コース]

- ①地域づくり活動支援事業 | 地域課題解決や活性化に資する地域づくり活動に要する経費
- ②区テーマ解決支援事業 | 区が設定するテーマに基づき実施する地域づくり活動に要する経費
- ③地域拠点支援事業 | 地域課題解決や活性化に資する地域づくり活動を行うための拠点整備・確保に必要な経費

ご興味のある方は【千葉市 花見川区役所 地域づくり支援課】までご相談ください。  
TEL | 043-275-6203



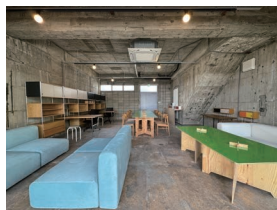
千葉市には他にも様々な支援制度があります！詳しくはHP等をご確認ください。

※本ページの支援内容は令和8年3月時点の内容です。

# 商店街で活動する

## コミュニティサークル | 花見川コミュニティルーム

地域の皆さまの「やってみたい」を実現する場所です。サークル活動やワークショップを地域の皆さまの力で立ち上げます。新しい出会いや発見の場に、そして顔なじみの増える活動を目指します。



営業日 | 木金土/週  
営業時間 | 10:00-16:00  
申込方法 | 無印良品出張販売店舗内スタッフにお声かけ

## 一坪開業

107号室内の一角を「一坪開業スペース」として有料でご利用できます。地域の皆さまの「チャレンジ」を実現する場所です。こだわりの商品を店頭で販売してみませんか。一日お試し出店ができます。



営業日 | 木金土/週  
営業時間 | 10:00-16:00  
申込方法 | 無印良品出張販売店舗内スタッフにお声かけ  
利用条件 | 4時間 2,000円~ (以後1時間 500円)

## LDK+

UR花見川団地商店街にあるキッチン付レンタルスペース。1階は、家庭用システムキッチン付きの空間で、食器類や調理器具も充実。2階には多目的空間を設け、さまざまな用途にご利用可能。カフェなどの飲食店をはじめ、レッスン・学習塾、サークル・個人活動など、さまざまな目的やシーンに合わせて1時間からご利用いただけます。



利用時間 | 9:00-19:00 利用日 | 月・火・水・木・金・土・日  
休日 | 不定休

## 団地テーブル

ここは「ご近所以上、家族未満」の関係性を育む新しい交流拠点。千葉市でも珍しい菓子工房を備えたシェアキッチンの日替わり店長を募集！ 2階にはシェアハウス（社宅）も！ 自分のお店や新しい暮らしに挑戦して、仲間と繋がるワクワクな毎日を楽しみませんか？



営業日時 | 開店情報は公式インスタ参照 @danchitable\_hanamigawa/  
出店・入居 | 公式インスタにDMか店内スタッフにお声かけください。

# イベントでの出店

## 100円商店街に参加

100円商店街は、商店街全体で開催するイベントです。年に2回ほど実施し、各店舗が100円の商品や限定企画を用意。子どもから大人まで楽しめ、恒例のピンゴ大会も開催します。地域にも開かれ、フリーマーケットやワークショップ、物販など誰でも参加可能です。

申し込み方法 | 花見川団地商店街振興組合事務所  
電話番号 | 043-258-1194



# 入店事例予算

## THE コンテナ

店内にコンテナを取り入れた、遊び心のあるお店。コンテナの中では、こだわりのふわふわなイーストーナツを販売。



工事費 | 約 250万円  
工事期間 | 4ヶ月

## ミトリー工房

店主が1年かけてDIYで作りに上げたお店。床・壁・ファサード・建具・家具まで、すべて手作りで仕上げた空間です。



工事費 | 約 150万円  
工事期間 | 12ヶ月



# 花見川団地の活動が グッドデザイン賞を 受賞しました。

花見川団地を拠点に進めてきた、ハードとソフトの取り組みが、2025年グッドデザイン賞を受賞しました。これからも、花見川団地自治会・花見川住宅自治会・花見川団地商店街振興組合・UR都市機構・千葉市・株式会社良品計画・株式会社MUJI HOUSEの7者で、日々の暮らしの中で生まれていく関わりを大切にしながら取り組んでまいります。

「花見川団地」を拠点とした地域生活圏の活性化

## 団地再生物語

築50年大規模団地の新たな暮らしとつながりづくり

若者呼び込む住まいを増やす  
多様な世代のつながりが生まれる場へ  
団地を地域に開き、人々が行き交うまちへ

築50年大規模団地、花見川団地のこれまでといま

昭和40年代に建設された外郭の大規模団地は、建物の高齢化とともに、居住者の高齢化が加速し、若年層の減少や「人老い」及び「人老居」のつながりが弱まっていた。一方で、団地周辺にある商店街の活性化や、子育て支援、高齢者支援など、多様な世代のつながりを生み出す取り組みが、団地の新たな暮らしとつながりづくりの鍵となっていた。

平成24年度 ●「花見川UR団地リノベーションプロジェクト」開始  
平成25年度 ●「花見川UR団地リノベーションプロジェクト」完成  
平成26年度 ●「花見川UR団地商店街」プロジェクトスタート  
平成27年度 ●「花見川UR団地商店街」プロジェクトスタート  
平成28年度 ●「花見川UR団地商店街」プロジェクトスタート  
平成29年度 ●「花見川UR団地商店街」プロジェクトスタート  
平成30年度 ●「花見川UR団地商店街」プロジェクトスタート  
平成31年度 ●「花見川UR団地商店街」プロジェクトスタート

新たな暮らしとつながりづくりのプログラム

みんなで育てるまちづくりの仕組み

住まいや場所をとる

人々をつなぐ

花見川団地自治会 花見川住宅自治会 花見川団地商店街振興組合 UR都市機構 千葉市 株式会社良品計画 株式会社MUJI HOUSE

## メディア掲載実績

- 2024.5.27 | NHK クローズアップ現代
- 2024.7.26 | NHK ドキュメント72時間
- 2025.5.16 | テレビ東京 ガイアの夜明け
- 2025.6.2 | TBS ラジオ「森本毅郎スタンバイ 現場にアタック」
- 2025.6.8 | BayFM「BAY MORNING GLORY」
- 2025.9.25 | TBS「マツコの知らない世界」
- 2025.12.26 | テレビ東京系列「見直そうニッポン」

## HP情報

花見川団地商店街  
Instagram



@HANAMIGAWA\_DANCHI\_MARKET

花見川団地商店街HP



千葉市 都市局  
Instagram



CHIBAMACHI\_OFFICIAL

MUJI×UR  
団地まるごとリノベーション  
web サイト



### 問い合わせ先

UR 都市機構 東日本賃貸住宅本部 住宅経営部 施設経営課  
TEL | 03-5323-4014  
(9:30~12:00/13:00~17:00 土・日・祝日・年末年始を除く)

花見川団地商店街振興組合  
TEL | 043-258-1194

千葉市 都市政策課  
TEL | 043-245-5333 MAIL | seisaku.UR@city.chiba.lg.jp