

地区概要

所在地	新潟県長岡市
アクセス	<ul style="list-style-type: none"> 関越自動車道 長岡ICより約4.0km 上越新幹線、JR上越線、信越本線 長岡駅より [中央地区] 約10.5km [雲出地区] 約10.9km [才津地区] 約6.3km
地区面積	約438.4ha (中央地区 約300.9ha、雲出地区 約58.0ha、才津地区 約79.5ha)
計画人口・戸数	39,990人・10,100戸
事業手法	一般宅地造成事業
施行期間	昭和50年度～平成23年度
事業スケジュール	<ul style="list-style-type: none"> 昭和50年7月/事業要請受領 昭和50年11月19日/事業認可 昭和55年3月/分譲開始(才津地区) 昭和58年10月11日/分譲開始(中央地区) 平成2年10月/分譲開始(雲出地区)

地区位置図

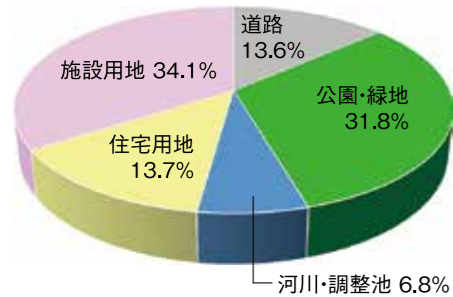


航空写真

長岡ニュータウンは、中央地区(青葉台・陽光台・新陽)、雲出地区、才津地区の3地区で構成され、新潟県長岡市の川西地区に新市街地を建設し、恵まれた自然環境を確保するとともに、関越自動車道長岡ICや国道8号に近接する優れた交通条件などを活かし、「産・学・住・遊・創のまちづくり」を進めました。



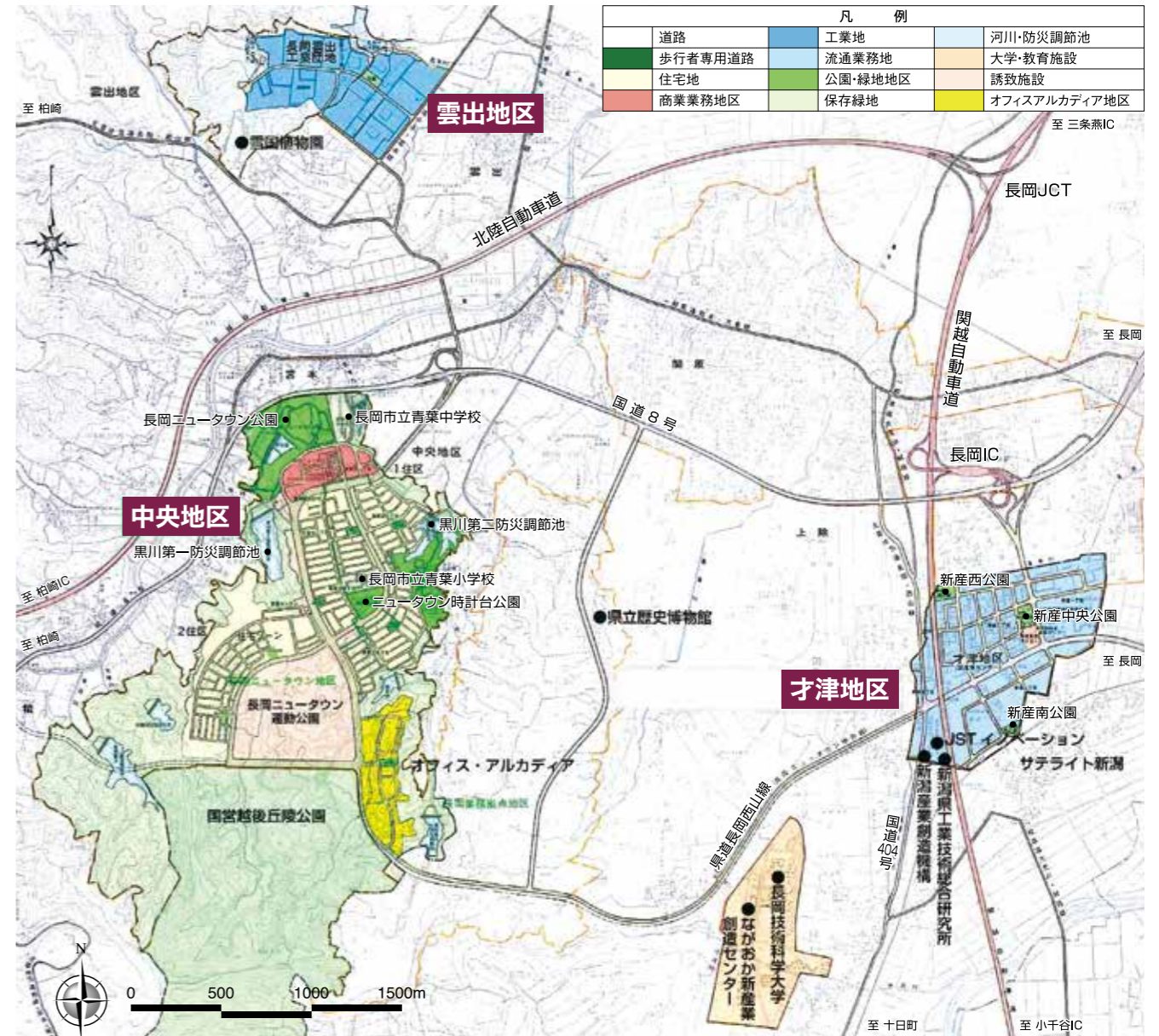
土地利用の割合(全体)



出典:国土地理院ウェブサイト(https://www.gsi.go.jp/tizu-kutyu.html)

土地利用計画図

※立地施設は、令和4年3月現在の情報に基づいています。



出典:国土地理院ウェブサイト(https://www.gsi.go.jp/tizu-kutyu.html)



出典:国土地理院ウェブサイト(https://www.gsi.go.jp/tizu-kutyu.html)