

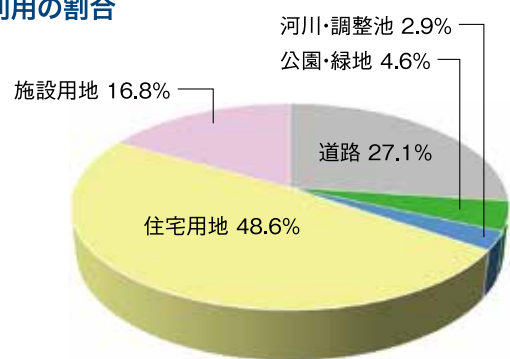
地区概要

所在地	北海道札幌市北区
アクセス	<ul style="list-style-type: none"> 札幌自動車道 札幌北ICより約9.5km、伏古ICより約8.2km JR学園都市線 あいの里教育大駅、あいの里公園駅
地区面積	378.2ha
計画人口・戸数	約32,000人・約8,100戸
事業手法	土地地区画整理事業
施行期間	昭和55年度～平成6年度（うち清算期間5年）
事業スケジュール	<ul style="list-style-type: none"> 昭和54年1月11日／都市計画決定 昭和55年8月5日／事業計画認可 昭和58年10月15日／宅地分譲開始 平成2年6月18日／換地処分公告

地区位置図

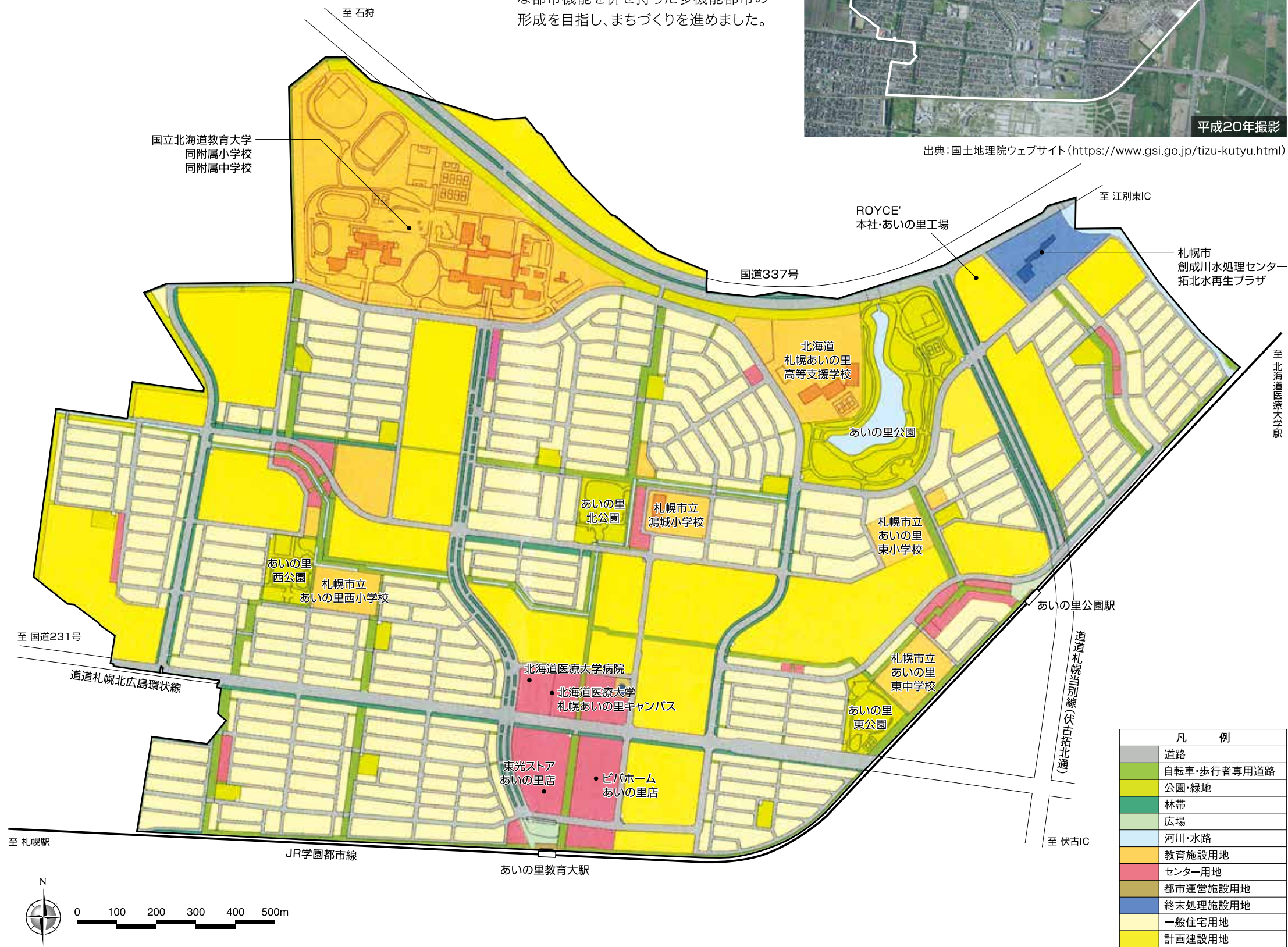


土地利用の割合



土地利用計画図

※立地施設は、令和4年3月現在の情報に基づいています。



航空写真



出典：国土地理院ウェブサイト(https://www.gsi.go.jp/tizu-kutyu.html)

篠路拓北地区、札幌ニュータウンあいの里は、北海道札幌市の都心部より北方約12km、札幌都市圏を形成する当別町、石狩町との接点に位置しています。札幌都市圏域北部の開発拠点として整備することにより、当圏域内への人口集中を計画的に誘導すると共に、良好な居住環境と「職・住・学・遊」の多様な都市機能を併せ持った多機能都市の形成を目指し、まちづくりを進めました。