

## 地区概要

所在地	栃木県真岡市
アクセス	<ul style="list-style-type: none"> <li>北関東自動車道 真岡ICより約2.7km</li> <li>真岡鐵道 真岡駅より約0.9km</li> </ul>
地区面積	36.2ha
計画人口・戸数	5,400人・1,886戸
事業手法	土地区画整理事業
施行期間	昭和41年度～昭和42年度
事業スケジュール	<ul style="list-style-type: none"> <li>昭和41年10月25日／事業計画認可</li> <li>昭和43年／第1回宅地分譲</li> <li>昭和43年3月26日／換地処分公告</li> </ul>

## 地区位置図

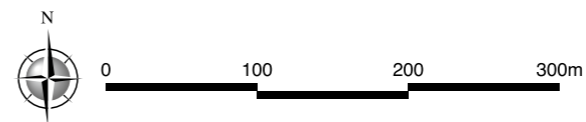


## 土地利用計画図

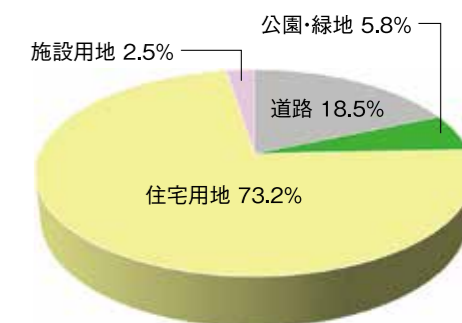
※立地施設は、令和4年3月現在の情報に基づいています。



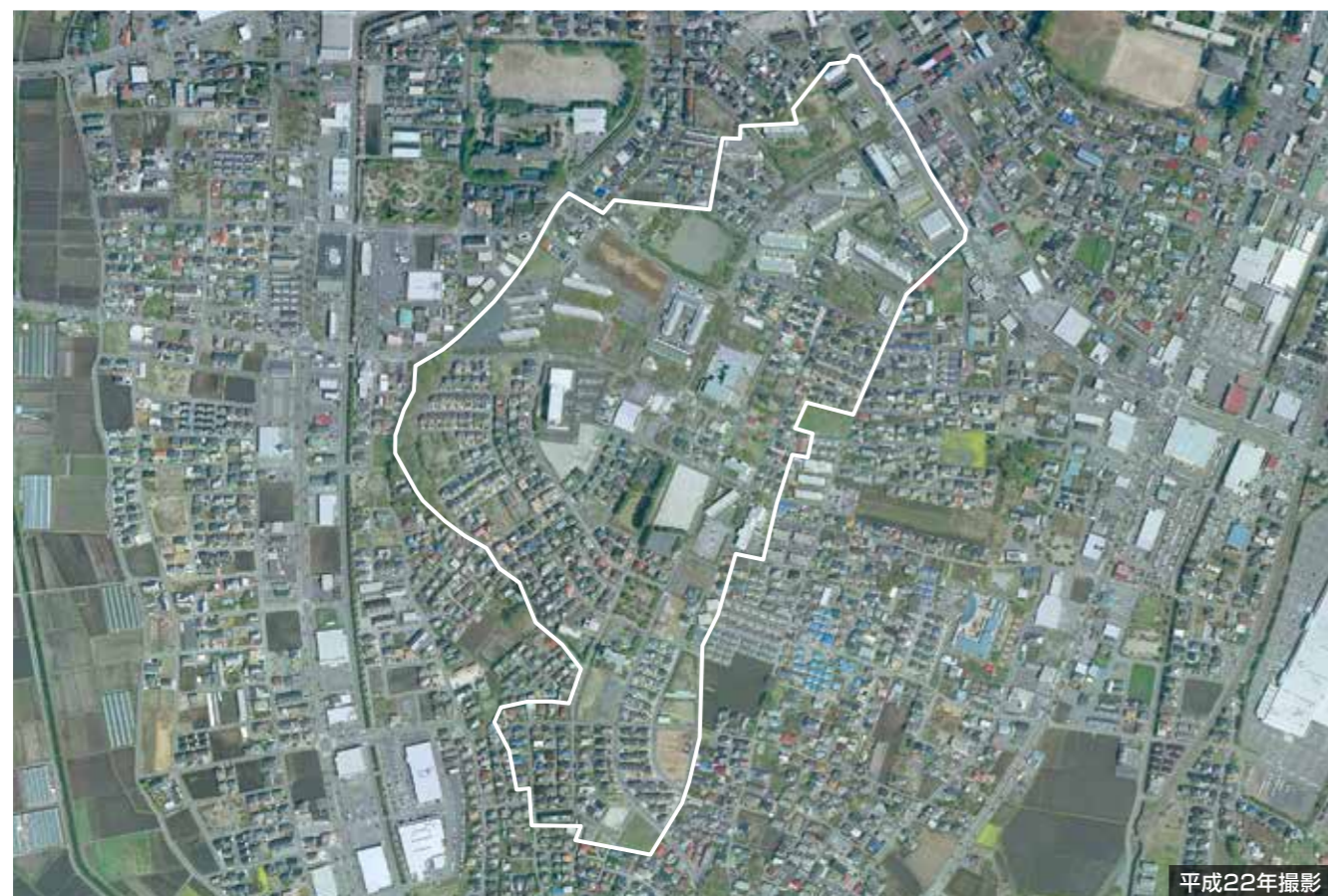
凡 例	
道路	
公園・緑地	
教育施設用地	
行政商業等施設用地	
計画住宅用地	
一般住宅用地	



## 土地利用の割合



## 航空写真



平成22年撮影

出典：国土地理院ウェブサイト (<https://www.gsi.go.jp/tizu-kutyu.html>)