

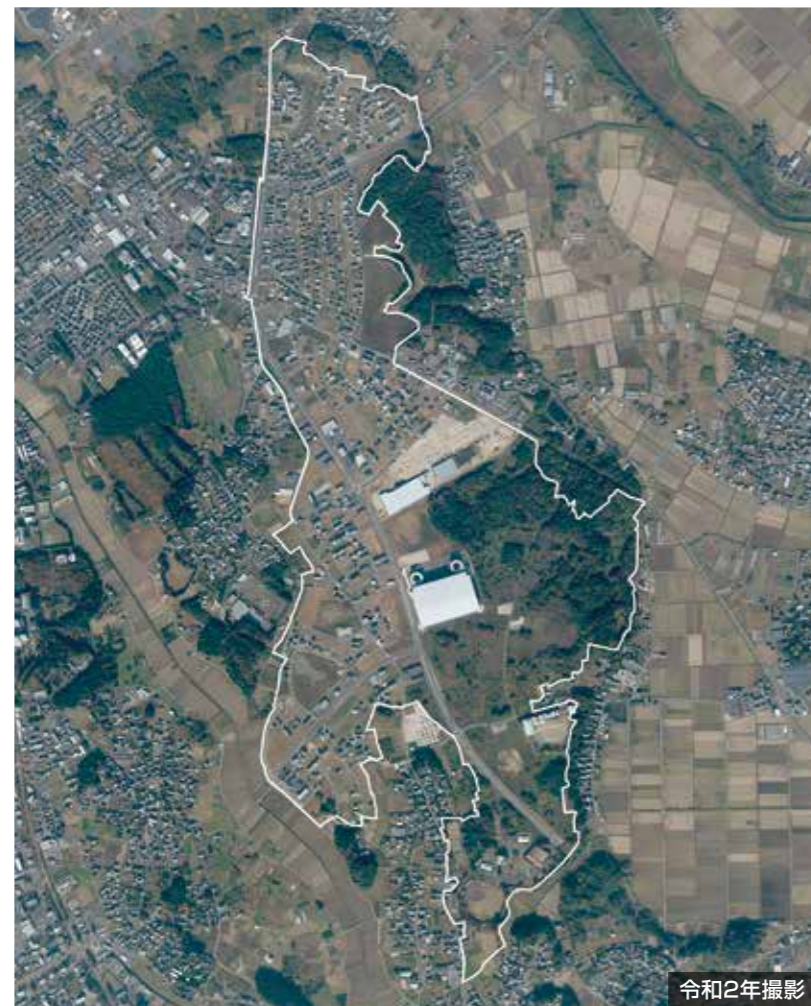
## 地区概要

所在地	茨城県つくば市
アクセス	常磐自動車道 土浦北ICより約8.1km、 桜土浦ICより約6.7km つくばエクスプレス つくば駅より約5.0km
地区面積	189.9ha
計画人口・戸数	約8,000人・-
事業手法	土地区画整理事業
施行期間	平成16年度～令和5年度(清算期間を含む)
事業スケジュール等	平成11年6月10日/都市計画決定 平成16年5月18日/事業計画認可 平成17年8月24日/つくばエクスプレス開業 平成23年3月/第1回使用収益開始 平成30年11月22日/換地処分公告

## 地区位置図



## 航空写真



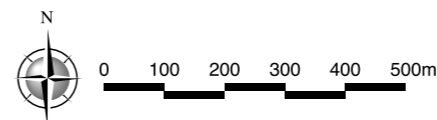
令和2年撮影

中根・金田台地区、つくばガーデンシティ星都夢都は、筑波研究学園都市の周辺開発地区としての位置付けに加え、つくばエクスプレス整備と一体となって宅地開発を行う沿線開発地区としても位置づけられ、整備が行われました。開発前は、雄大な筑波山を背に、田畑と屋敷林が広がる美しい風景が広がっていたことから、緑豊かな低層の住宅地を中心に、「緑住農一体型住宅地」に代表されるコンセプト型住宅等を計画的に配置しました。また地区内の遺跡が国指定されたことなどから、地区の東側一帯を現況保存することとし、これも受け、地区全体で全面申出換地を実施し整備を行いました。

## 土地利用計画図

※立地施設は、令和4年3月現在の情報に基づいています。

凡 例	
道路	
歩行者専用道路	
公園・緑地	
民有緑地	
調整池・水路	
沿道街区	
小規模店舗街区	
地区サービス街区	
計画建設用地	
産業施設用地	
教育施設	
公共公益施設	
都市運営施設用地	
一般住宅	
計画住宅	
緑住街区	
緑住農街区	
鉄 塔	
墓 地	
神 社	
歴史的緑空間用地	



## 土地利用の割合

