

地区概要

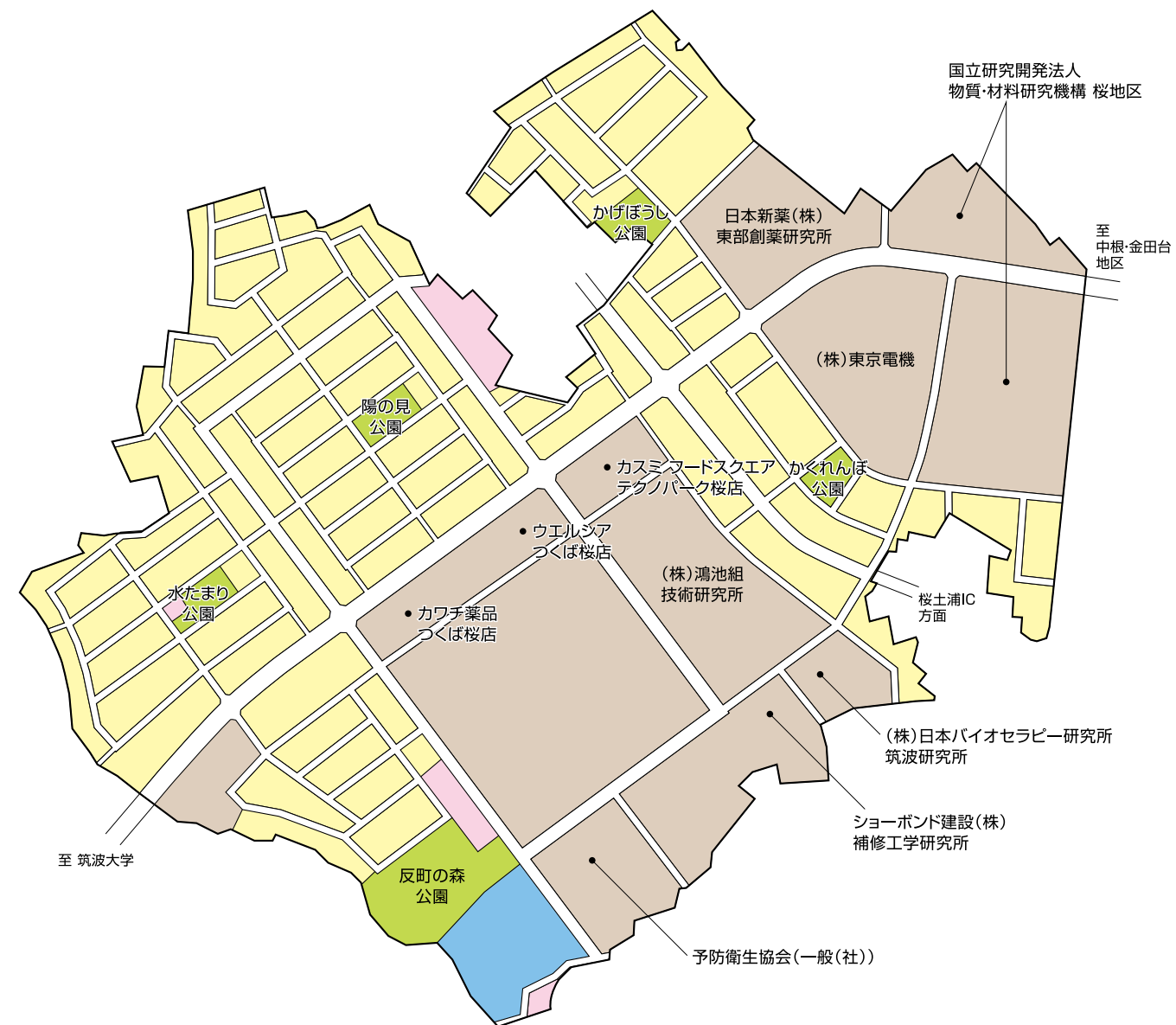
所在地	茨城県つくば市
アクセス	<ul style="list-style-type: none"> 常磐自動車道 桜土浦ICより約8.1km 首都圏中央連絡自動車道 つくば中央ICより約7.9km つくばエクスプレス つくば駅より約3.6km
地区面積	65.7ha
計画人口・戸数	3,400人・1,110戸
事業手法	土地区画整理事業
施行期間	昭和63年度～平成11年度(清算期間5年を含む)
事業スケジュール	<ul style="list-style-type: none"> 昭和62年10月5日/都市計画決定 昭和63年5月6日/事業計画認可 平成7年1月13日/第一次宅地分譲 平成7年9月22日/換地処分公告

地区位置図



土地利用計画図

※立地施設は、令和4年3月現在の情報に基づいています。

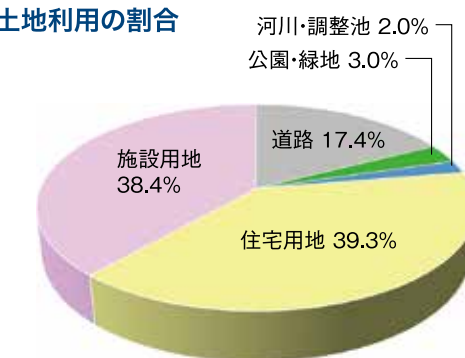


凡 例	
道路	
公園・緑地	
調整池	
工業用地	
住宅用地	
その他用地	

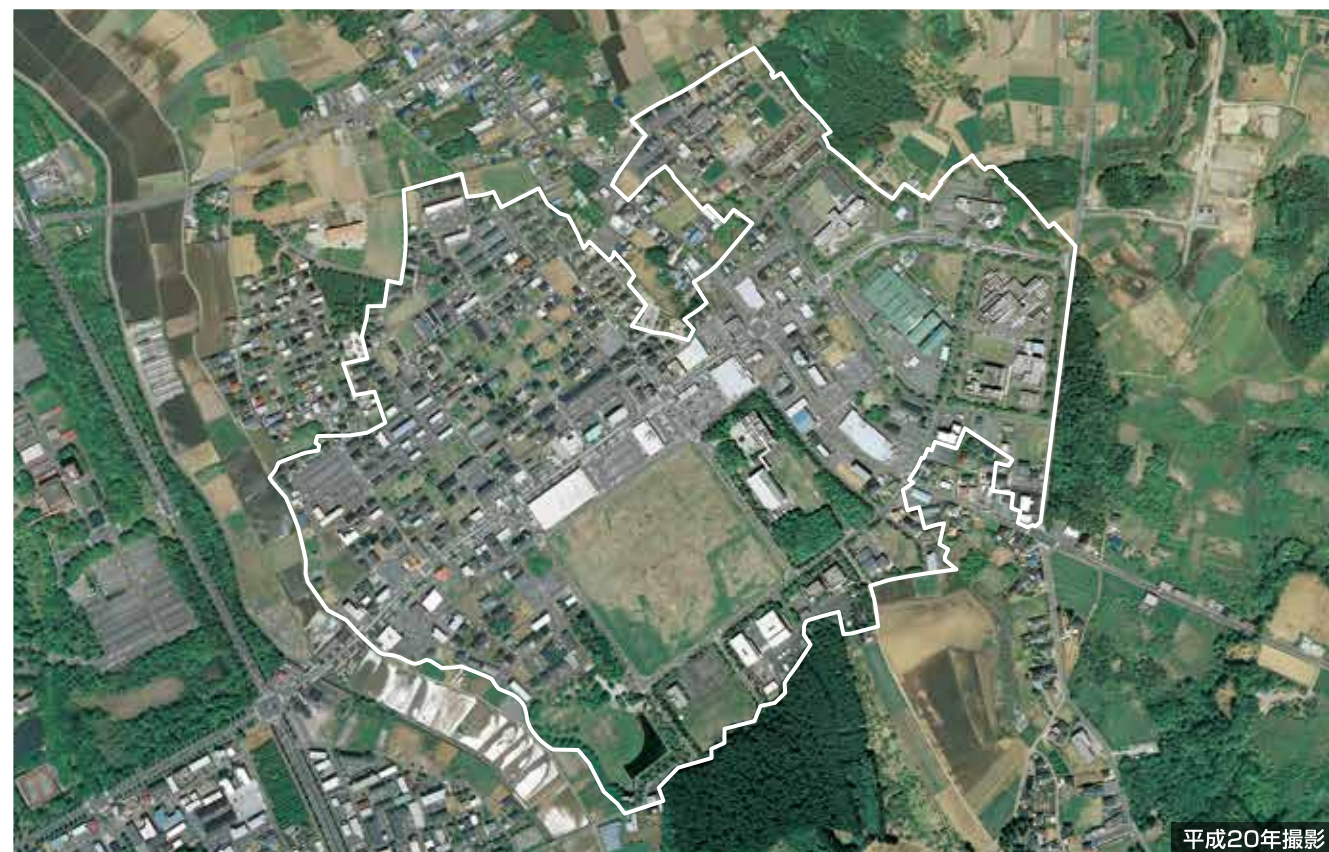


0 100 200 300 400 500m

土地利用の割合



航空写真



平成20年撮影

出典: 国土地理院ウェブサイト (<https://www.gsi.go.jp/tizu-kutyu.html>)

桜柴崎地区、つくばテクノパーク桜は、研究学園地区に隣接し、都心地区にも約3.5kmと至近距離に位置しています。研究学園地区に連担していることから、生活の場としての住宅と研究所、業務施設等が調和し共存することを目指して整備されました。また、周辺の集落や研究学園都市と調和を図りながら適切な都市の機能と優れた景観が形づくられるよう、地区計画が導入されました。