

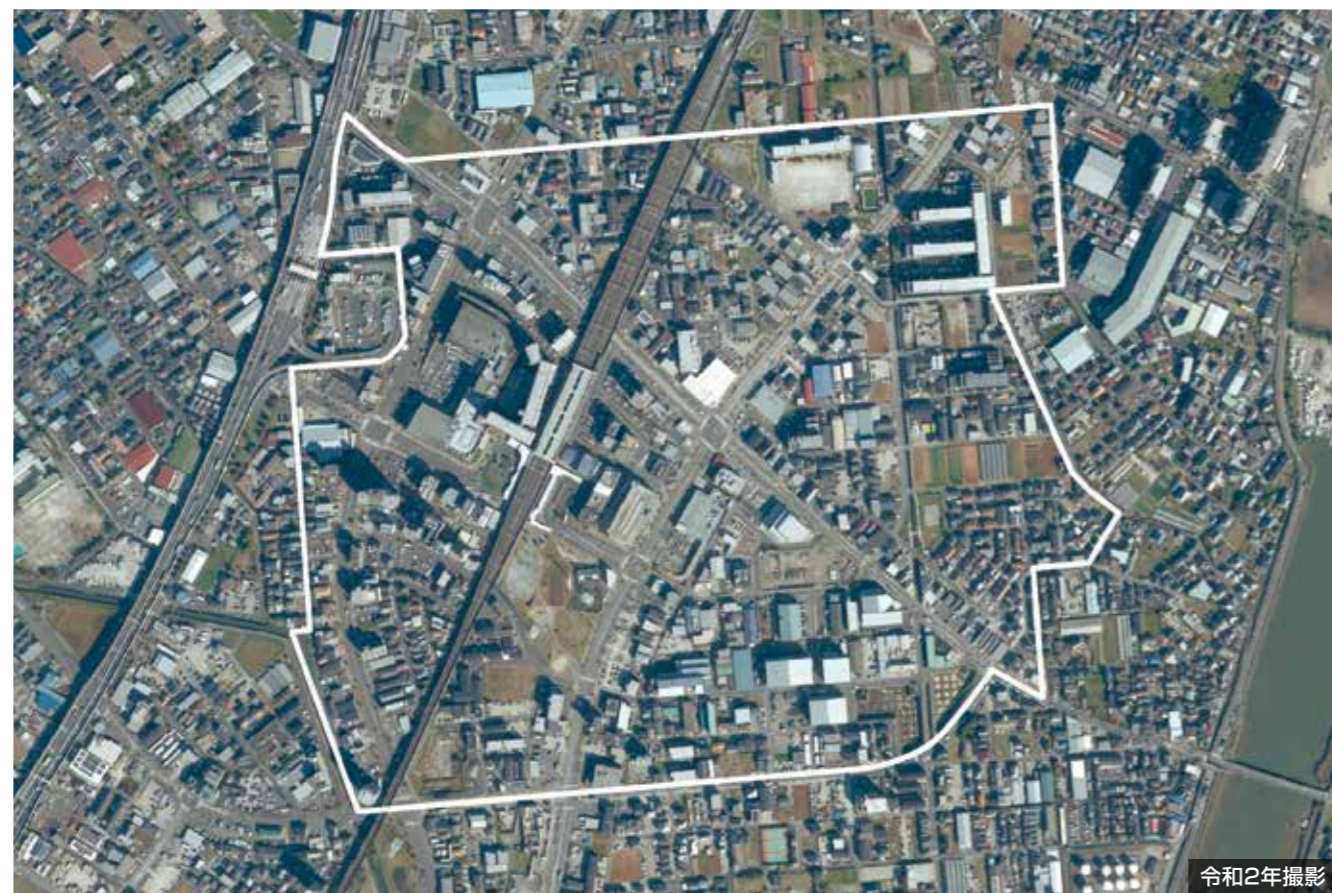
地区概要

所在地	埼玉県八潮市
アクセス	<ul style="list-style-type: none"> 首都高速6号三郷線 八潮出入口より約1.6km、八潮南出入口より約1.3km つくばエクスプレス 八潮駅
地区面積	72.1ha
計画人口・戸数	7,500人・2,200戸
事業手法	土地区画整理事業
施行期間	平成9年度～平成30年度(清算期間を含む)
事業スケジュール等	<ul style="list-style-type: none"> 平成8年5月10日／都市計画決定 平成9年6月9日／事業計画認可 平成12年7月1日／使用収益開始 平成17年8月24日／つくばエクスプレス 八潮駅開業 平成27年1月30日／換地処分公告

地区位置図



航空写真

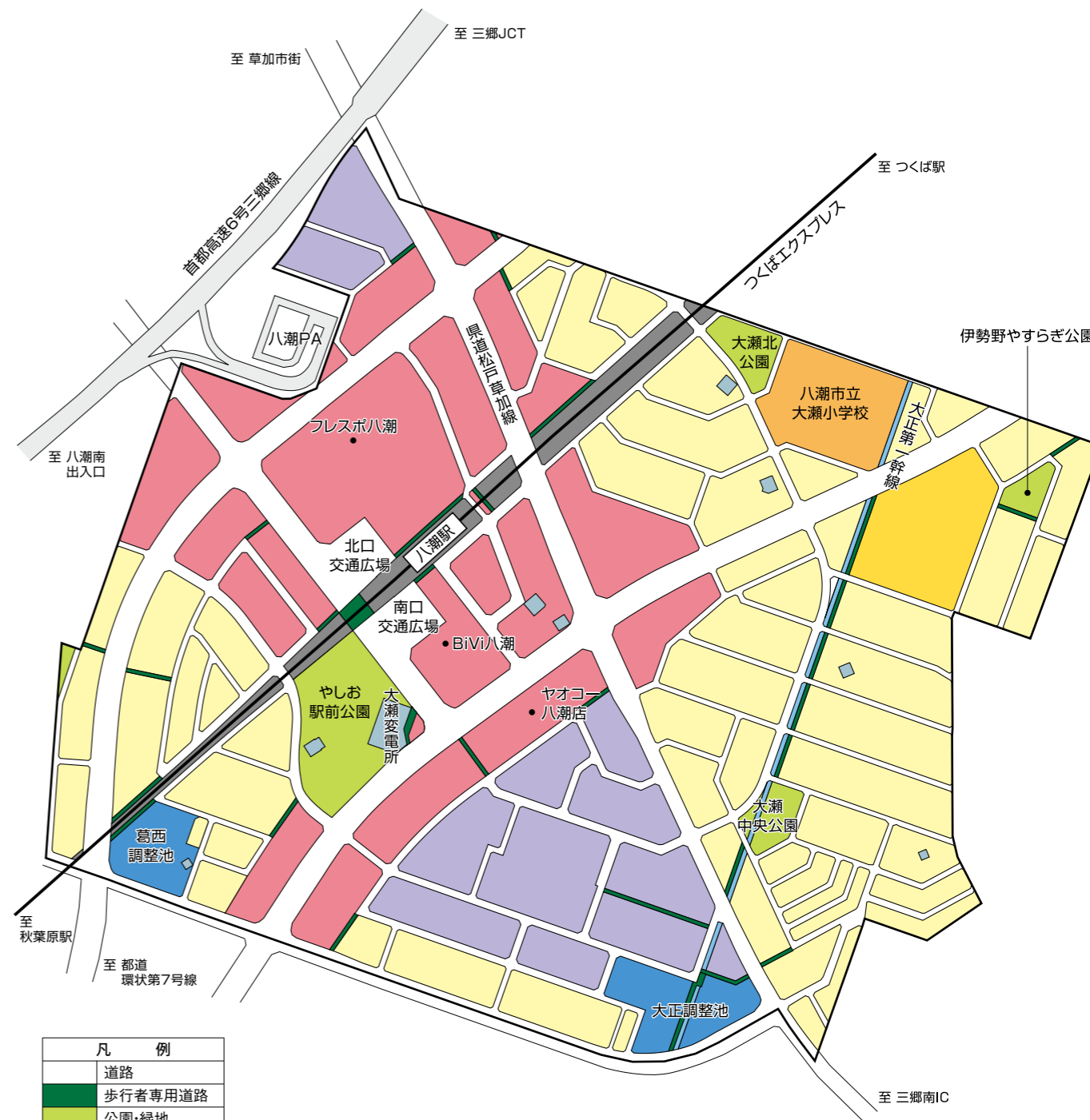


令和2年撮影

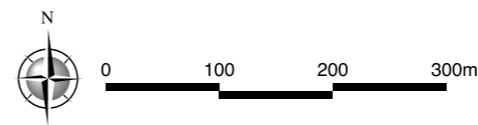
八潮南部中央地区は、東京都心から北東に約15km、埼玉県八潮市の東南に位置しています。鉄道整備と駅周辺の宅地開発を一体的に進めることで、計画的な市街地形成と宅地供給を実現しました。つくばエクスプレス「八潮駅」を中心に商業施設、マンション、住宅などの立地が進み、八潮市の顔にふさわしい快適で魅力ある市街地形成がなされました。

土地利用計画図

※立地施設は、令和4年3月現在の情報に基づいています。



凡 例	
	道路
	歩行者専用道路
	公園・緑地
	河川・水路
	調整池
	小学校
	商業地
	工業地
	住宅地
	計画住宅地
	鉄道施設
	都市運営施設



土地利用の割合

