

67 和良比 (わらび)

千葉県 四街道美しが丘

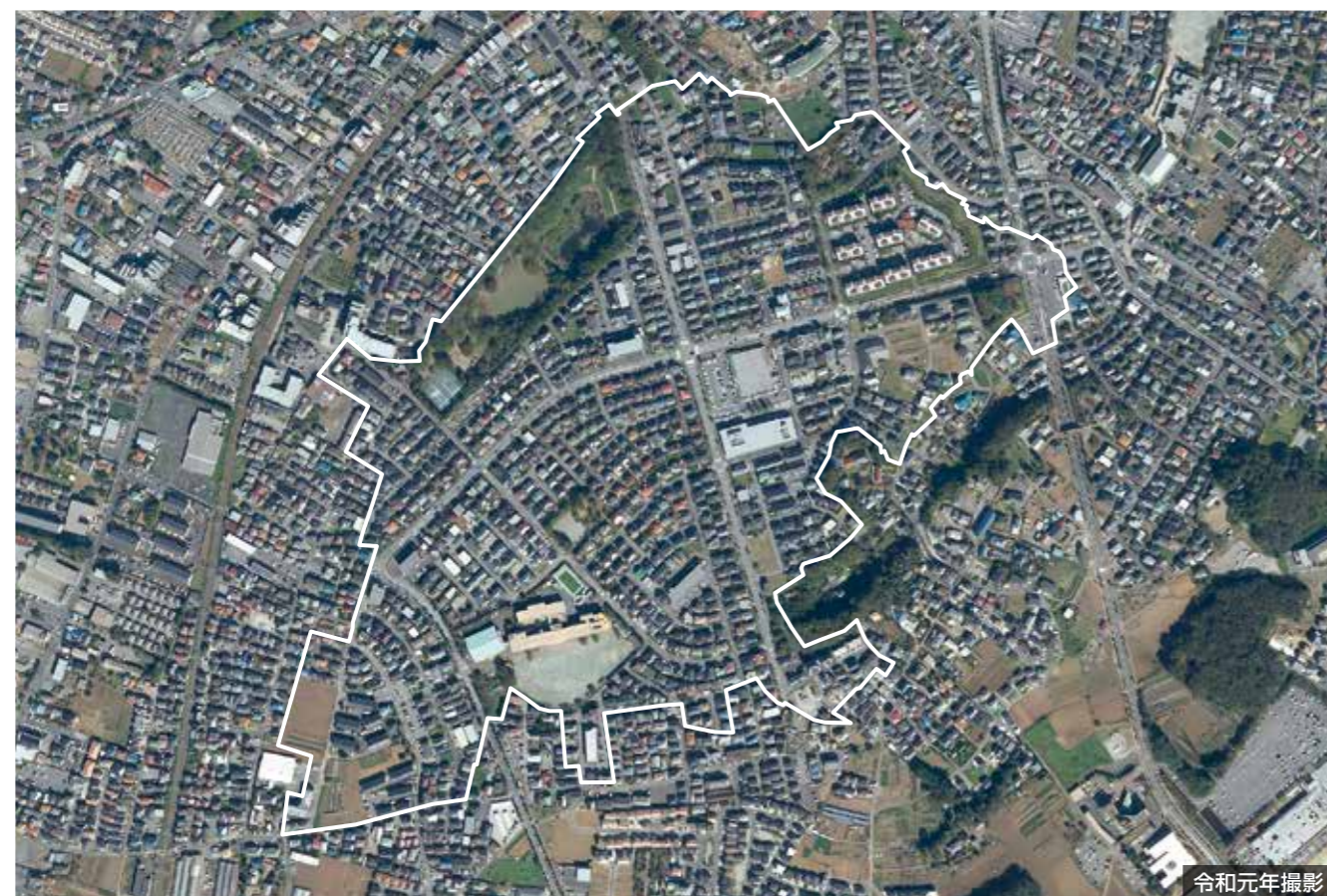
地区概要

所在地	千葉県四街道市
アクセス	<ul style="list-style-type: none"> 東関東自動車道 四街道ICより約3.8km JR総武本線 四街道駅より約0.5km
地区面積	40.9ha
計画人口・戸数	5,000人・1,260戸
事業手法	土地区画整理事業
施行期間	昭和59年度～平成7年度 (清算期間5年を含む)
事業スケジュール	<ul style="list-style-type: none"> 昭和56年11月20日／都市計画決定 昭和59年5月25日／事業計画認可 平成元年2月1日／第1回宅地分譲 平成元年3月1日／第1回入居 平成3年5月31日／換地処分公告

地区位置図



航空写真



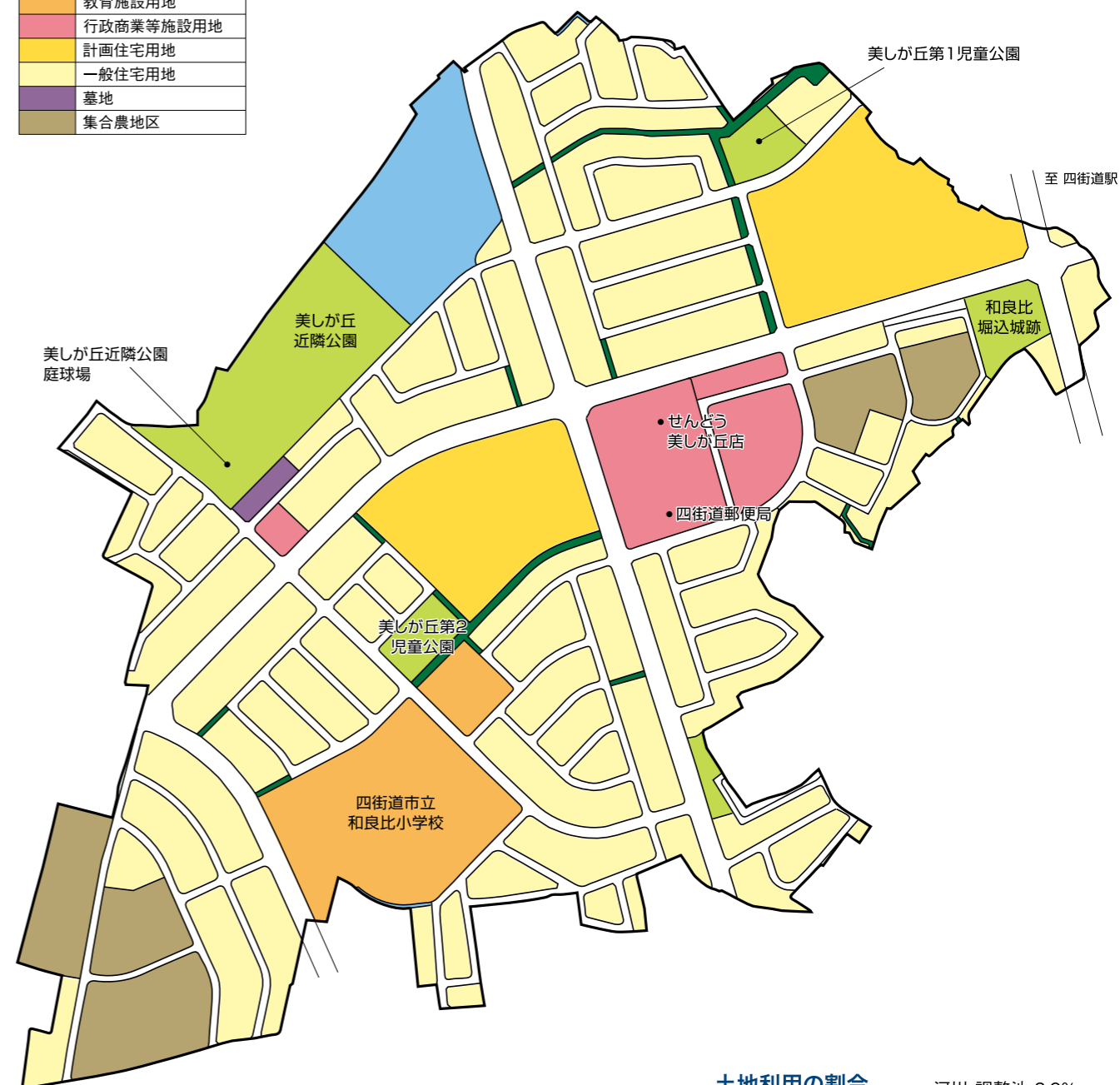
令和元年撮影

出典: 国土地理院ウェブサイト (<https://www.gsi.go.jp/tizu-kutyu.html>)

土地利用計画図

※立地施設は、令和4年3月現在の情報に基づいています。

凡 例	
	道路
	歩行者専用道路
	公園・緑地
	河川等
	教育施設用地
	行政商業等施設用地
	計画住宅用地
	一般住宅用地
	墓地
	集合農地区



土地利用の割合

