

地区概要

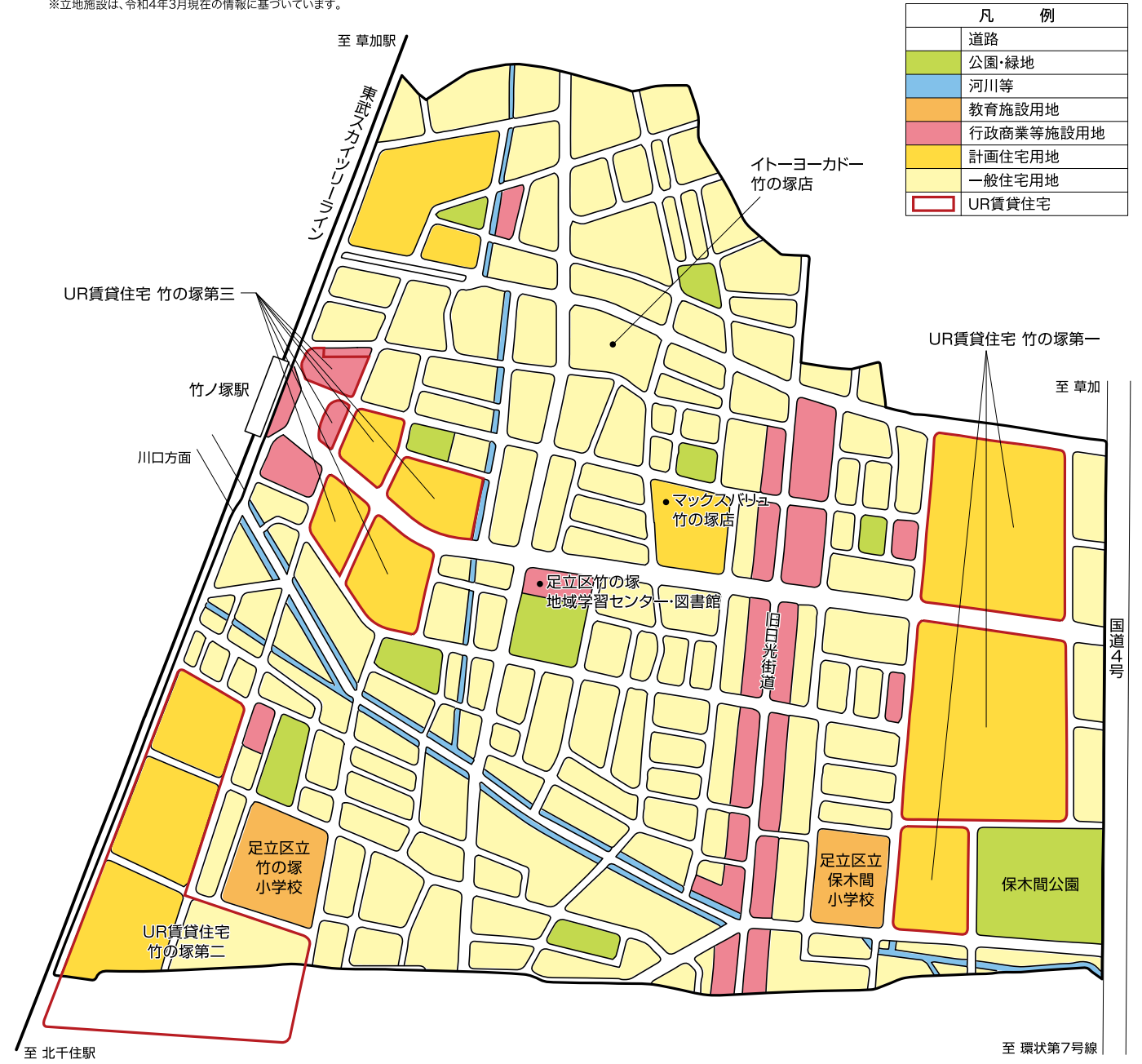
所在地	東京都足立区
アクセス	<ul style="list-style-type: none"> 首都高速6号三郷線 加平出入口より約3.0km 東武スカイツリーライン 竹ノ塚駅
地区面積	100.0ha
計画人口・戸数	19,000人・4,692戸
事業手法	土地区画整理事業
施行期間	昭和35年度～昭和41年度
事業スケジュール	<ul style="list-style-type: none"> 昭和34年3月31日／都市計画決定 昭和36年1月26日／事業計画認可 昭和39年1月／第1回宅地分譲 昭和40年／入居開始 昭和42年3月31日／換地処分公告

地区位置図

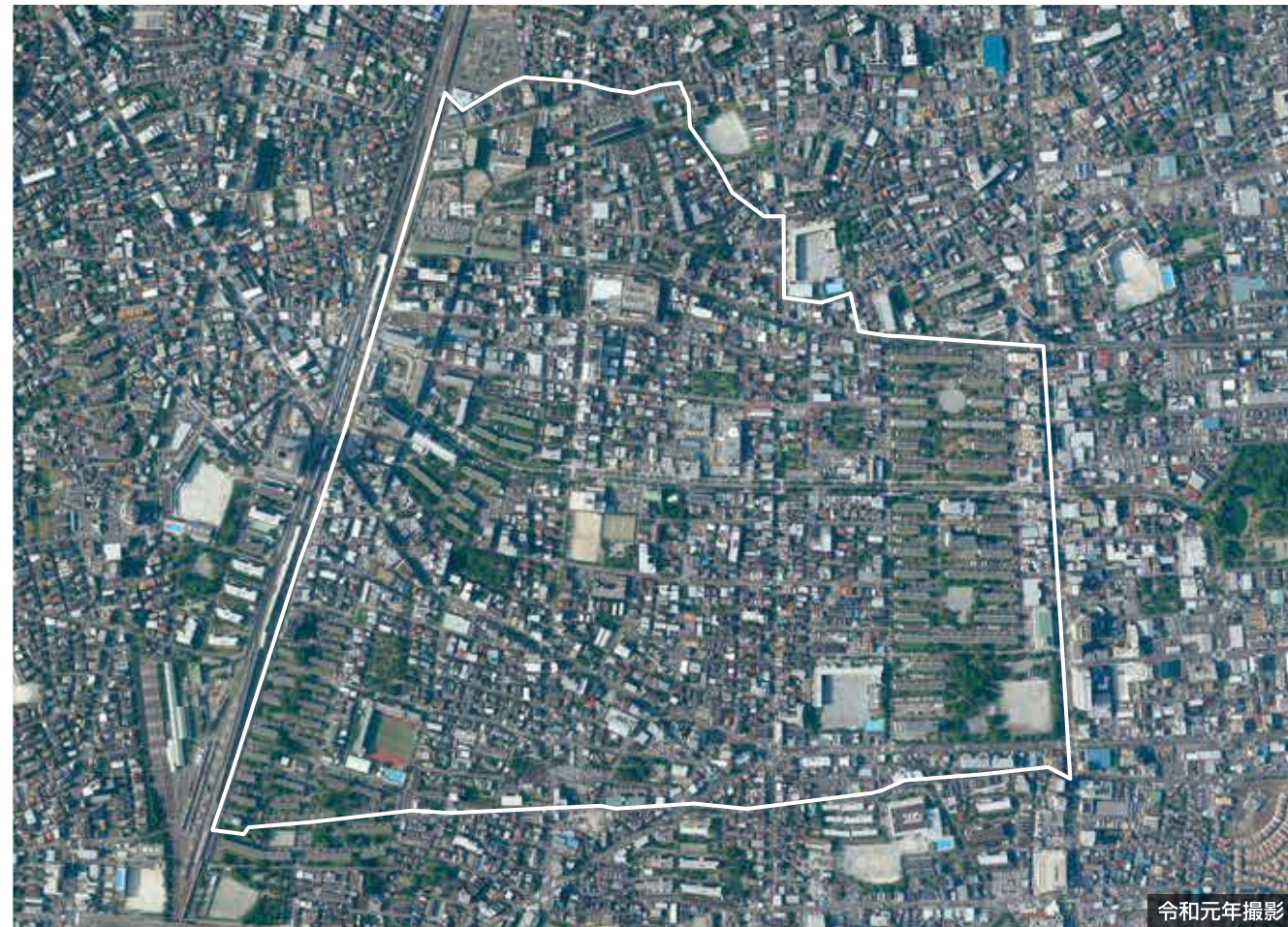


土地利用計画図

※立地施設は、令和4年3月現在の情報に基づいています。



航空写真



令和元年撮影

出典: 国土地理院ウェブサイト (<https://www.gsi.go.jp/tizu-kutyu.html>)

土地利用の割合

