

■工事概要
 工事 件 名 〇〇〇団地建設工事
 工事 所 在 地 〇〇県〇〇市〇〇区〇〇町〇-〇
 用 途 地 域 第1種中高層住居専用地域・準防火地域
 容積率:150%、建ぺい率:60%、日影規制:3時間/2時間/44m
 建 築 主 独立行政法人 都市再生機構 〇〇〇本部
 所 轄 工 事 務 所 〇〇工事事務所
 設 計 ㈱〇〇〇設計・㈱〇〇建築研究所
 監 理 ㈱〇〇設計事務所
 受 注 者 (建 築) 株式会社〇〇〇建設
 ・別途工事) 〇〇〇株式会社
 ・別途工事) 〇〇〇工事共同企業体
 ・別途工事) 〇〇〇ガス株式会社
 工 期 平成〇年〇月〇日～平成〇年〇月〇日(指定部分:平成〇年〇月〇日)

構 造 鉄筋コンクリート造(駐車場:鉄骨造)
 建 設 戸 数 〇〇〇戸
 駐 車 場 〇〇〇台(予定)

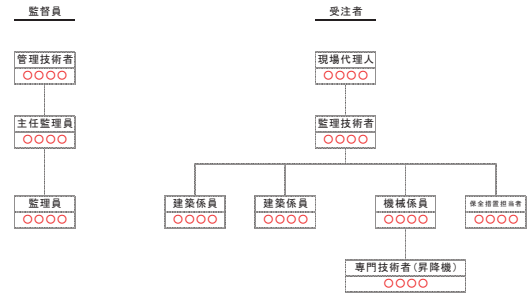
■仕上げ概要
 屋根 外断熱アスファルト防水工法
 外壁 コンクリート素地の上、複層塗材E・CE
 住宅 床 天然木化粧複合フローリング張り
 壁 ビニルクロス張り
 天井 ビニルクロス張り

- 設計コンセプト
- デザイン
 - ・建替えによる新しい生活スタイルの提案
 - ・昼も夜も印象的な新しいゲート空間の形成
 - ・沿道の特徴づける新しい景観の創出
 - 安全・安心
 - ・居住者が安心して住み続けられる機能(子育て、高齢者支援)の導入
 - ・コミュニティを育み、多世代交流を図るしくみづくり
 - ・地域に開かれ、視線が届く安心感のあるオープンスペースの創出
 - エコロジー
 - ・団地内外の緑を連続させ緑豊かな住環境を創出
 - ・自然エネルギーを活用して省エネルギー化を図る
 - ・資源・資産を有効に活用しローインパクトに建てる

■建物概要
 用 途 集合住宅、保育園
 敷 地 面 積 〇〇〇〇㎡(即地区域全体:〇〇〇〇㎡)

棟名称	建築面積	延床面積	階数	高さ
〇号棟	〇〇〇㎡	〇〇〇㎡	地上〇階	〇〇m
〇号棟	〇〇〇㎡	〇〇〇㎡	地上〇階	〇〇m
〇号棟	〇〇〇㎡	〇〇〇㎡	地上〇階	〇〇m
〇号棟	〇〇〇㎡	〇〇〇㎡	地上〇階	〇〇m
〇号棟	〇〇〇㎡	〇〇〇㎡	地上〇階	〇〇m
〇号棟	〇〇〇㎡	〇〇〇㎡	地上〇階	〇〇m
〇号棟	〇〇〇㎡	〇〇〇㎡	地上〇階	〇〇m
〇号棟	〇〇〇㎡	〇〇〇㎡	地上〇階	〇〇m
〇号棟	〇〇〇㎡	〇〇〇㎡	地上〇階	〇〇m
〇号棟	〇〇〇㎡	〇〇〇㎡	地上〇階	〇〇m
〇号棟	〇〇〇㎡	〇〇〇㎡	地上〇階	〇〇m

監理体制



主な行事・会議・作業・検査

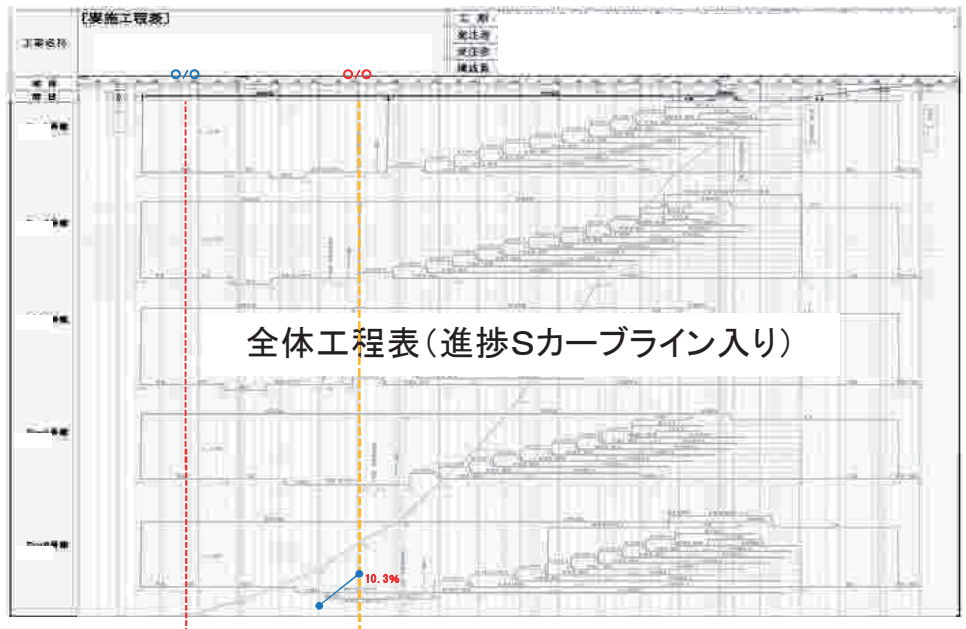
〇/〇	火災予防週間
〇/〇	試験杭 〇号棟
〇/〇	工事定例会議
〇/〇	根切工事(掘削)開始
〇/〇	残土処分(搬出)開始
〇/〇	総合調整会議
〇/〇	安全パトロール



配置図



全景 (平成〇年〇月〇日)



全体工程表(進捗Sカーブライン入り)

現場状況写真



・火災予防週間 (〇月〇日～〇月〇日)



・試験杭 (〇月〇日)



・根切工事(掘削)開始 (〇月〇日)



・残土処分(搬出)開始 (〇月〇日)



・山留め工事 (〇月〇日)