

スタンダード2021-11C-R

※ 以下の図面は、従来のUR書式とは、異なったものになっています

設計図書目録

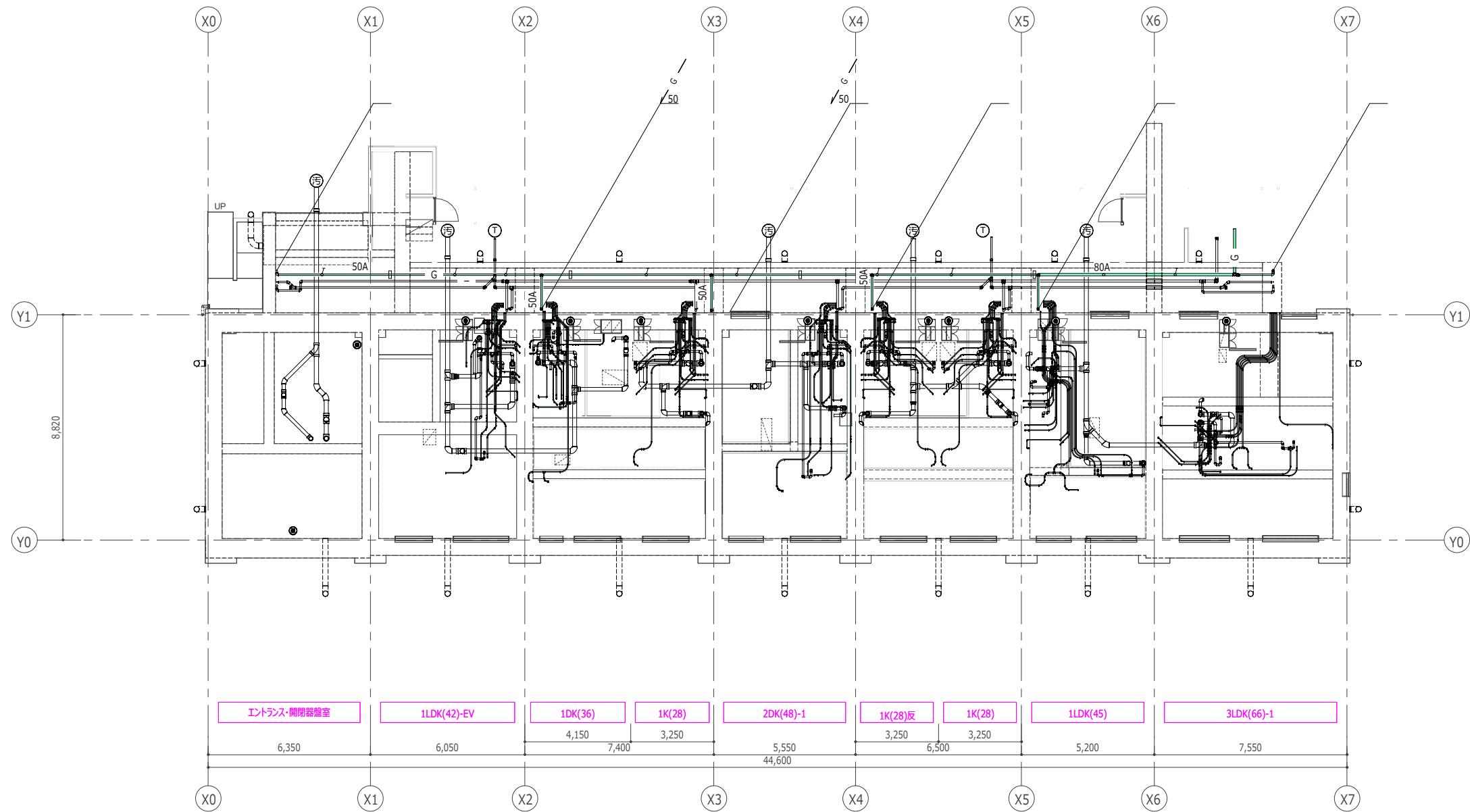
ステージ	図面番号	図面名称	尺度
I_全体・共用計画	Q-01	図面目録	NO SCALE
I_全体・共用計画	Q-02	特記仕様書 (1)	NO SCALE
I_全体・共用計画	Q-03	特記仕様書 (2)	NO SCALE
I_全体・共用計画	Q-04	地下ピット平面図	A1:1/100 A3:1/200
II_住戸計画	Q-05	標-1K-28 平面詳細図	A1:1/30 A3:1/60
II_住戸計画	Q-06	標-1DK-36 平面詳細図	A1:1/30 A3:1/60
II_住戸計画	Q-07	標-1LDK-42-EV 平面詳細図	A1:1/30 A3:1/60
II_住戸計画	Q-08	標-1LDK-45 平面詳細図	A1:1/30 A3:1/60
II_住戸計画	Q-09	標-2DK-48 平面詳細図	A1:1/30 A3:1/60
II_住戸計画	Q-10	標-2LDK-56 平面詳細図	A1:1/30 A3:1/60
II_住戸計画	Q-11	標-3LDK-66 平面詳細図	A1:1/30 A3:1/60
II_住戸計画	Q-12	2戸用メータ室 平面詳細図	A1:1/10 A3:1/20
II_住戸計画	Q-13	2戸用メータ室 断面詳細図	A1:1/10 A3:1/20
II_住戸計画	Q-14	1戸用メータ室 詳細図	A1:1/10 A3:1/20
II_住戸計画	Q-15	妻住戸用メータ室詳細図	A1:1/10 A3:1/20

設計図書目録

--

設計図書目録

--



- ※注記1) 特記無き配管は配管用炭素鋼管（カラー鋼管）とし、ピット内配管とする。
- 2) ガス立て管口程は系統図参照のこと。
- 3) ガス配管の建物第一貫通部はエキシメン樹脂モルタル補修（ガス工事）とする。
- 4) □:床化粧点検口600角（建築工事）
- 5) ㄥ:ガス横引き配管の吊止金具（SUS一本吊）とする。
- 6) ▭:ガス横引き配管の耐震支持（アングルブラケットSUS）とする。

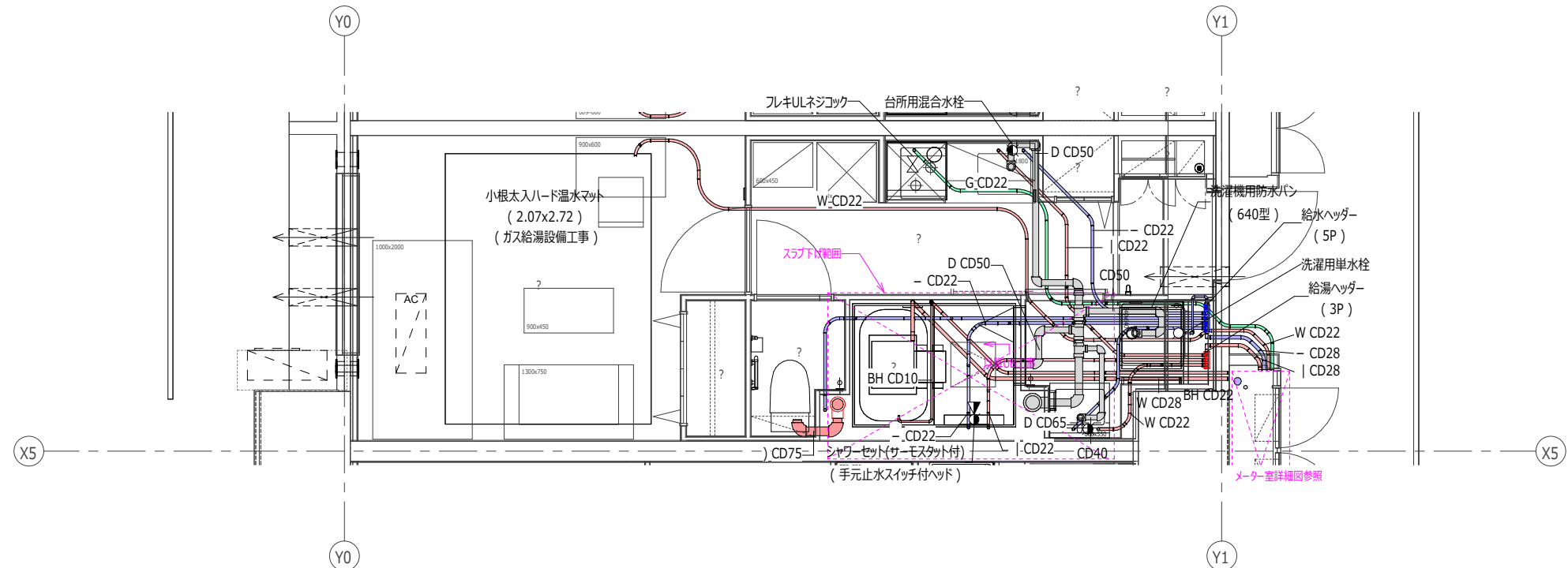
日付	UR都市機構	部長 次長 課長 担当	設計事務所 <small>株式会社○○○○○ ○○○○ 一級建築士登録 第123456号</small>	工事名称 スタンダード2021-11C-R	設計名称 スタンダード2021-11C-1-K-28~3-LDK-66-貫-R	図面名称 地下ピット平面図	縮尺 A1:1/100 A3:1/200	図面番号 Q-04
----	---------------	----------------------	---	---------------------------------	---	-------------------------	----------------------------	---------------------

住戸位置 (E/F/G/H/I/J/K/L/M/N/O/P)	階層 E/F	住戸番号	住戸数	
11階	ZLDK	1LDK-EV	1DK	11
12階	ZLDK	1LDK-EV	1DK	11
13階	ZLDK	1LDK-EV	1DK	11
14階	ZLDK	1LDK-EV	1DK	11
15階	ZLDK	1LDK-EV	1DK	11
16階	ZLDK	1LDK-EV	1DK	11
17階	ZLDK	1LDK-EV	1DK	11
18階	ZLDK	1LDK-EV	1DK	11
19階	ZLDK	1LDK-EV	1DK	11
20階	ZLDK	1LDK-EV	1DK	11
21階	ZLDK	1LDK-EV	1DK	11
22階	ZLDK	1LDK-EV	1DK	11
23階	ZLDK	1LDK-EV	1DK	11
24階	ZLDK	1LDK-EV	1DK	11
25階	ZLDK	1LDK-EV	1DK	11
26階	ZLDK	1LDK-EV	1DK	11
27階	ZLDK	1LDK-EV	1DK	11
28階	ZLDK	1LDK-EV	1DK	11
29階	ZLDK	1LDK-EV	1DK	11
30階	ZLDK	1LDK-EV	1DK	11
31階	ZLDK	1LDK-EV	1DK	11
32階	ZLDK	1LDK-EV	1DK	11
33階	ZLDK	1LDK-EV	1DK	11
34階	ZLDK	1LDK-EV	1DK	11
35階	ZLDK	1LDK-EV	1DK	11
36階	ZLDK	1LDK-EV	1DK	11
37階	ZLDK	1LDK-EV	1DK	11
38階	ZLDK	1LDK-EV	1DK	11
39階	ZLDK	1LDK-EV	1DK	11
40階	ZLDK	1LDK-EV	1DK	11
41階	ZLDK	1LDK-EV	1DK	11
42階	ZLDK	1LDK-EV	1DK	11
43階	ZLDK	1LDK-EV	1DK	11
44階	ZLDK	1LDK-EV	1DK	11
45階	ZLDK	1LDK-EV	1DK	11
46階	ZLDK	1LDK-EV	1DK	11
47階	ZLDK	1LDK-EV	1DK	11
48階	ZLDK	1LDK-EV	1DK	11
49階	ZLDK	1LDK-EV	1DK	11
50階	ZLDK	1LDK-EV	1DK	11
51階	ZLDK	1LDK-EV	1DK	11
52階	ZLDK	1LDK-EV	1DK	11
53階	ZLDK	1LDK-EV	1DK	11
54階	ZLDK	1LDK-EV	1DK	11
55階	ZLDK	1LDK-EV	1DK	11
56階	ZLDK	1LDK-EV	1DK	11
57階	ZLDK	1LDK-EV	1DK	11
58階	ZLDK	1LDK-EV	1DK	11
59階	ZLDK	1LDK-EV	1DK	11
60階	ZLDK	1LDK-EV	1DK	11
61階	ZLDK	1LDK-EV	1DK	11
62階	ZLDK	1LDK-EV	1DK	11
63階	ZLDK	1LDK-EV	1DK	11
64階	ZLDK	1LDK-EV	1DK	11
65階	ZLDK	1LDK-EV	1DK	11
66階	ZLDK	1LDK-EV	1DK	11
67階	ZLDK	1LDK-EV	1DK	11
68階	ZLDK	1LDK-EV	1DK	11
69階	ZLDK	1LDK-EV	1DK	11
70階	ZLDK	1LDK-EV	1DK	11
71階	ZLDK	1LDK-EV	1DK	11
72階	ZLDK	1LDK-EV	1DK	11
73階	ZLDK	1LDK-EV	1DK	11
74階	ZLDK	1LDK-EV	1DK	11
75階	ZLDK	1LDK-EV	1DK	11
76階	ZLDK	1LDK-EV	1DK	11
77階	ZLDK	1LDK-EV	1DK	11
78階	ZLDK	1LDK-EV	1DK	11
79階	ZLDK	1LDK-EV	1DK	11
80階	ZLDK	1LDK-EV	1DK	11
81階	ZLDK	1LDK-EV	1DK	11
82階	ZLDK	1LDK-EV	1DK	11
83階	ZLDK	1LDK-EV	1DK	11
84階	ZLDK	1LDK-EV	1DK	11
85階	ZLDK	1LDK-EV	1DK	11
86階	ZLDK	1LDK-EV	1DK	11
87階	ZLDK	1LDK-EV	1DK	11
88階	ZLDK	1LDK-EV	1DK	11
89階	ZLDK	1LDK-EV	1DK	11
90階	ZLDK	1LDK-EV	1DK	11
91階	ZLDK	1LDK-EV	1DK	11
92階	ZLDK	1LDK-EV	1DK	11
93階	ZLDK	1LDK-EV	1DK	11
94階	ZLDK	1LDK-EV	1DK	11
95階	ZLDK	1LDK-EV	1DK	11
96階	ZLDK	1LDK-EV	1DK	11
97階	ZLDK	1LDK-EV	1DK	11
98階	ZLDK	1LDK-EV	1DK	11
99階	ZLDK	1LDK-EV	1DK	11
100階	ZLDK	1LDK-EV	1DK	11

計画戸数
33 戸

■ガス給湯発生器具						
設置場所	器具名	形式	仕様	工事区分	個数	備考
UB1216	小根太入ハード温水マット	2.07x2.72	t=12, 床暖房賃貸制度適用時据付労務のみ、ダミー合板敷込工事(建築工事)、床仕上げ工事(建築工事)	ガス給湯設備工事	1	
台所	浴室リモコン		給湯暖房機用	ガス給湯設備工事	2	
台所	フレキULネジコック	フレキULネジコック		ガス給湯設備工事	2	
台所	台所リモコン		給湯暖房機用	ガス給湯設備工事	2	
寝室兼食事室	小根太入ハード温水マット	2.07x2.72	t=12, 床暖房賃貸制度適用時据付労務のみ、ダミー合板敷込工事(建築工事)、床仕上げ工事(建築工事)	ガス給湯設備工事	4	
寝室兼食事室	床暖房リモコン		床暖房用	ガス給湯設備工事	4	
廊下	フレキULネジコック	フレキULネジコック		ガス給湯設備工事	2	
廊下	台所リモコン		給湯暖房機用	ガス給湯設備工事	2	
洗面所脱衣室	浴室暖房乾燥機リモコン		浴室暖房乾燥機用	ガス給湯設備工事	4	
洗面所脱衣室	給湯ヘッダー	3P		ガス給湯設備工事	4	
浴室	浴室リモコン		給湯暖房機用	ガス給湯設備工事	2	

■ガス給湯発生機器						
設置場所	器具名	形式	仕様	工事区分	個数	備考
UB1216	浴室暖房乾燥機	常時小風量換気機付	ガス温水式、急速排気風量：浴室70m ³ /h以上・洗面所50m ³ /h以上・便所40m ³ /h以上（常時換気風量は住戸平面詳細図参照）、リモコン付	ガス給湯設備工事	2	
浴室	浴室暖房乾燥機	常時小風量換気機付	ガス温水式、急速排気風量：浴室70m ³ /h以上・洗面所50m ³ /h以上・便所40m ³ /h以上（常時換気風量は住戸平面詳細図参照）、リモコン付	ガス給湯設備工事	2	



常時小風量換気システム風量一覧 (基準)				
運転方法	浴室	洗面所	便所	計
急速換気	70m ³ /h以上	50m ³ /h以上	40m ³ /h以上	-
常時換気 (法定換気量)	-	-	-	80m ³ /h

浴室暖房乾燥機常時換気風量の設定				
機器設定の換気量	60m ³ /h	80m ³ /h	100m ³ /h	125m ³ /h
機器の設定		○		

ガス栓		
系統	名称	接続
熱源機 (PS設置)	フレキ3/4U-1ネジコック (2.0mm)	フレキコック接続
ビルトインコロ	フレキ3/4U-1ネジコック (2.0mm)	フレキコック接続

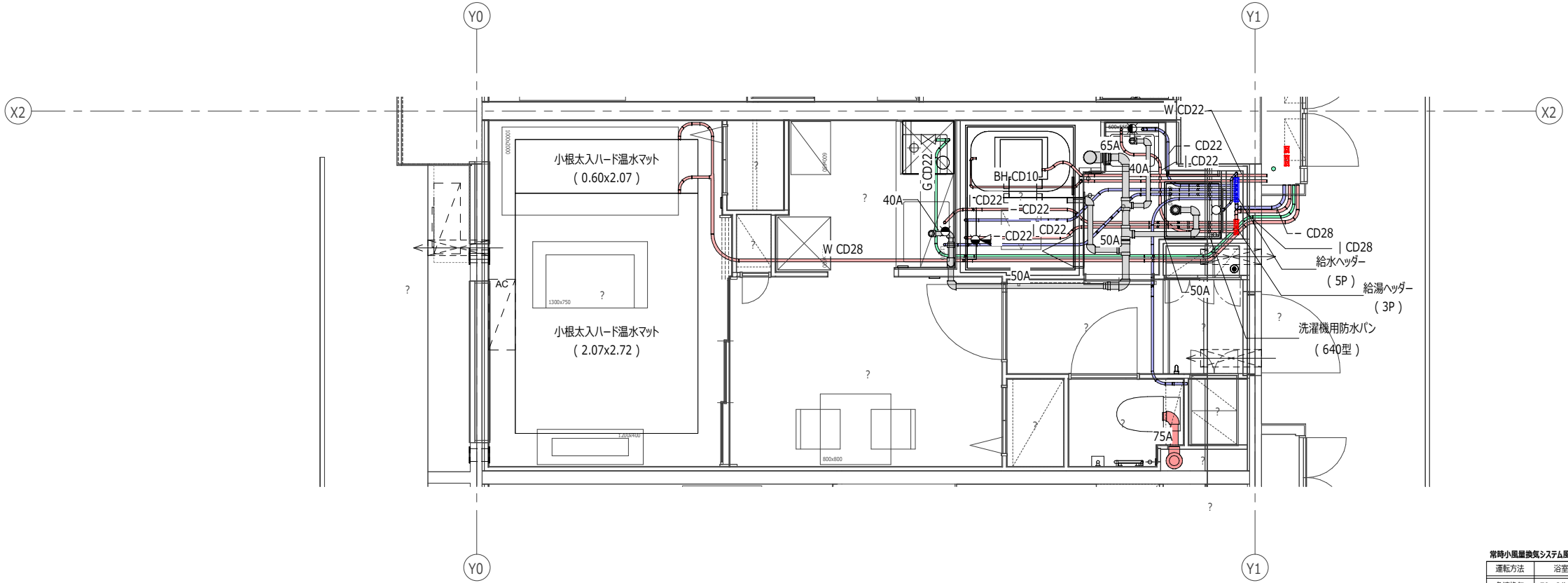
※1) 図中温水マットの ←→ は、フローリング貼手想定方向を示す。
 ※2) 特記無き配管は、スラブ上転が配管とする。

住戸位置 (E/F-C-番号)	階	住戸番号	住戸種
階数2850	11階	2LDK	1K
	10階	2LDK	1K
	9階	2LDK	1K
	8階	2LDK	1K
	7階	2LDK	1K
	6階	2LDK	1K
	5階	2LDK	1K
	4階	2LDK	1K
	3階	2LDK	1K
	2階	2LDK	1K
	1階	2LDK	1K
階数2900	11階	2LDK	1K
	10階	2LDK	1K
	9階	2LDK	1K
	8階	2LDK	1K
	7階	2LDK	1K
	6階	2LDK	1K
	5階	2LDK	1K
	4階	2LDK	1K
	3階	2LDK	1K
	2階	2LDK	1K
	1階	2LDK	1K

計画戸数
11 戸

設置場所	器具名	形式	仕様	工事区分	個数	備考
MB	給湯ヘッダー	1P		ガス給湯設備工事	1	
MB	給湯ヘッダー	2P		ガス給湯設備工事	1	
UB1216	浴室リフコ		給湯暖房機用	ガス給湯設備工事	1	
個室(1)	小根太入ハード温水マット	0.60x2.07	t=12、床暖房賃貸制度適用時労務のみ、タミ-合板敷込工事(建築工事)、床仕上げ工事(建築工事)	ガス給湯設備工事	1	
個室(1)	小根太入ハード温水マット	2.07x2.72	t=12、床暖房賃貸制度適用時労務のみ、タミ-合板敷込工事(建築工事)、床仕上げ工事(建築工事)	ガス給湯設備工事	1	
個室(1)	床暖房リフコ		床暖房用	ガス給湯設備工事	1	
台所	台所リフコ		給湯暖房機用	ガス給湯設備工事	1	
洗面所脱衣室	浴室暖房乾燥機リフコ		浴室暖房乾燥機用	ガス給湯設備工事	1	
洗面所脱衣室	給湯ヘッダー	3P		ガス給湯設備工事	1	
食事室	床暖房リフコ		床暖房用	ガス給湯設備工事	1	

設置場所	器具名	形式	仕様	工事区分	個数	備考
UB1216	浴室暖房乾燥機	常時小風量換気機付	ガス温水式、急速排気風量：浴室70m ³ /h以上・洗面所50m ³ /h以上・便所40m ³ /h以上（常時換気風量は住戸平面詳細図参照）、リフコ共	ガス給湯設備工事	1	



常時小風量換気システム風量一覧 (基準)

運転方法	浴室	洗面所	便所	計
急速換気	70m ³ /h以上	50m ³ /h以上	40m ³ /h以上	-
常時換気 (法定換気量)	-	-	-	80m ³ /h

浴室暖房乾燥機常時換気風量の設定

機器設定の換気量	60m ³ /h	80m ³ /h	100m ³ /h	125m ³ /h
機器の設定		○		

ガス栓		
系統	名称	接続
熱源機 (PS設置)	フレキ3/4U-1ネジコク (20mm)	フレキコク接続
ビルトインコク	フレキ3/4U-1ネジコク (20mm)	フレキコク接続

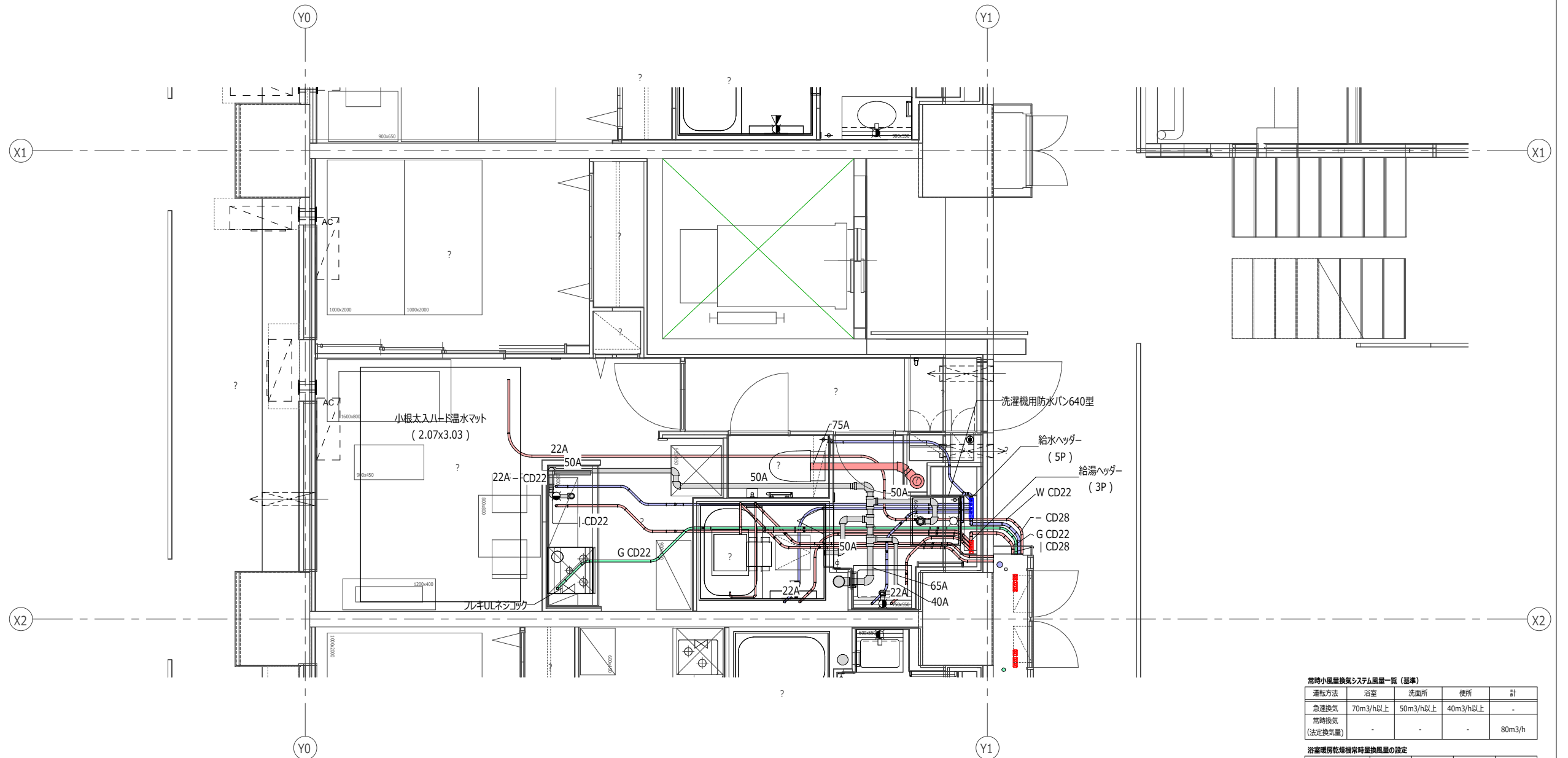
※1) 図中温水マットの ←→ は、フローリング貼手想定方向を示す。
 ※2) 特記無き配管は、スラブ上転が配管とする。

住戸位置 (4K2C-標準)	階層	11階	12階	13階	14階	15階	16階	17階	18階	19階	20階	21階	22階	23階	24階	25階	26階	27階	28階	29階	30階	住戸数	
階層2850	11階	2LDK	1DK	1K	2DK	1K(東)	1K	1LDK	3LDK													1K 23P 12K 11P 1LDK 11P 20K 11P 2LDK 10P 3LDK 11P 98P	
	12階	2LDK	1DK	1K	2DK	1K(東)	1K	1LDK	3LDK														
	13階	2LDK	1DK	1K	2DK	1K(東)	1K	1LDK	3LDK														
	14階	2LDK	1DK	1K	2DK	1K(東)	1K	1LDK	3LDK														
	15階	2LDK	1DK	1K	2DK	1K(東)	1K	1LDK	3LDK														
	16階	2LDK	1DK	1K	2DK	1K(東)	1K	1LDK	3LDK														
	17階	2LDK	1DK	1K	2DK	1K(東)	1K	1LDK	3LDK														
	18階	2LDK	1DK	1K	2DK	1K(東)	1K	1LDK	3LDK														
	19階	2LDK	1DK	1K	2DK	1K(東)	1K	1LDK	3LDK														
	20階	2LDK	1DK	1K	2DK	1K(東)	1K	1LDK	3LDK														
21階	2LDK	1DK	1K	2DK	1K(東)	1K	1LDK	3LDK															
22階	2LDK	1DK	1K	2DK	1K(東)	1K	1LDK	3LDK															
23階	2LDK	1DK	1K	2DK	1K(東)	1K	1LDK	3LDK															
24階	2LDK	1DK	1K	2DK	1K(東)	1K	1LDK	3LDK															
25階	2LDK	1DK	1K	2DK	1K(東)	1K	1LDK	3LDK															
26階	2LDK	1DK	1K	2DK	1K(東)	1K	1LDK	3LDK															
27階	2LDK	1DK	1K	2DK	1K(東)	1K	1LDK	3LDK															
28階	2LDK	1DK	1K	2DK	1K(東)	1K	1LDK	3LDK															
29階	2LDK	1DK	1K	2DK	1K(東)	1K	1LDK	3LDK															
30階	2LDK	1DK	1K	2DK	1K(東)	1K	1LDK	3LDK															

計画戸数
11 戸

■ガス給湯発生器具						
設置場所	器具名	形式	仕様	工事区分	個数	備考
MB	給湯ヘッダー	1P		ガス給湯設備工事	1	
MB	給湯ヘッダー	2P		ガス給湯設備工事	1	
UB1216	浴室リモコン		給湯暖房機用	ガス給湯設備工事	1	
台所	フレキULネジコック	フレキULネジコック		ガス給湯設備工事	2	
台所	台所リモコン		給湯暖房機用	ガス給湯設備工事	2	
居間兼食事室	小根太入ハード温水マット	2.07x3.03	t=12, 床暖房貸制度適用時据付労務のみ、ダミー合板敷込工事(建築工事)、床仕上げ工事(建築工事)	ガス給湯設備工事	2	
居間兼食事室	床暖房リモコン		床暖房用	ガス給湯設備工事	2	
洗面所脱衣室	浴室暖房乾燥機リモコン		浴室暖房乾燥機用	ガス給湯設備工事	2	
洗面所脱衣室	給湯ヘッダー	3P		ガス給湯設備工事	2	
浴室	浴室リモコン		給湯暖房機用	ガス給湯設備工事	1	

■ガス給湯発生機器						
設置場所	器具名	形式	仕様	工事区分	個数	備考
UB1216	浴室暖房乾燥機	常時小風量換気機付	ガス温水式、急速排気風量：浴室70m ³ /h以上・洗面所50m ³ /h以上・便所40m ³ /h以上（常時換気風量は住戸平面詳細図参照）、リモコン共	ガス給湯設備工事	1	
浴室	浴室暖房乾燥機	常時小風量換気機付	ガス温水式、急速排気風量：浴室70m ³ /h以上・洗面所50m ³ /h以上・便所40m ³ /h以上（常時換気風量は住戸平面詳細図参照）、リモコン共	ガス給湯設備工事	1	



常時小風量換気システム風量一覧 (基準)

運転方法	浴室	洗面所	便所	計
急速換気	70m ³ /h以上	50m ³ /h以上	40m ³ /h以上	-
常時換気 (法定換気量)	-	-	-	80m ³ /h

浴室暖房乾燥機時置換風量の設定

機器設定の換気量	60m ³ /h	80m ³ /h	100m ³ /h	125m ³ /h
機器の設定		○		

ガス栓		
系統	名称	接続
熱源機 (PS設置)	フレキ3/4U - 1ネジコック (20mm)	フレキコック接続
ビルトインコロ	フレキ3/4U - 1ネジコック (20mm)	フレキコック接続

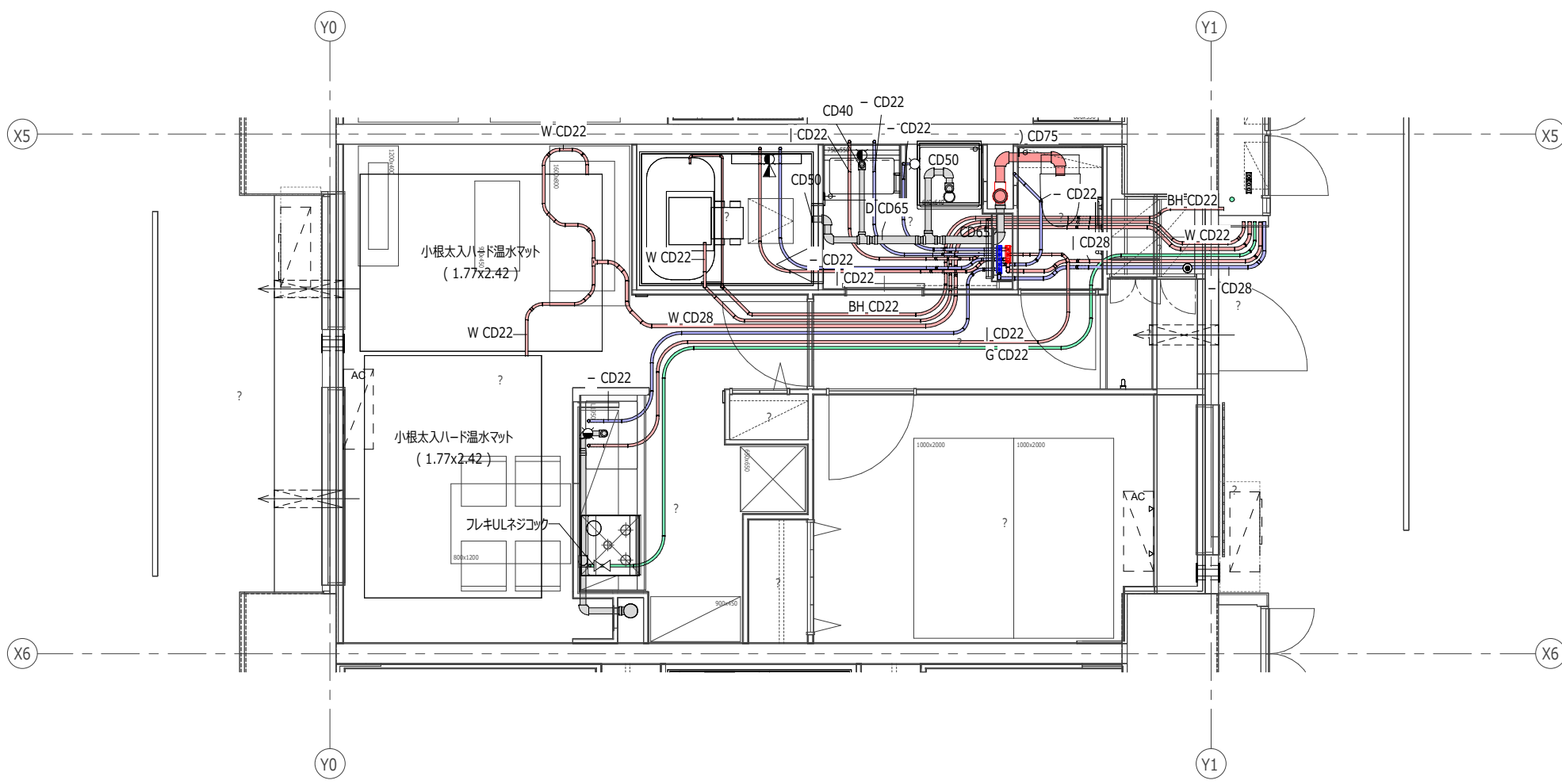
※ 1) 図中温水マットの ← → は、フローリング貼手想定方向を示す。
 ※ 2) 特記無き配管は、スラブ上転が配管とする。

住戸番号	住戸種	1LDK	1LDK-EV	1DK	1K	2DK	3DK(東)	3DK	3LDK
11階	1LDK	1LDK-EV	1DK	1K	2DK	3DK(東)	3DK	3LDK	1K
12階	1LDK	1LDK-EV	1DK	1K	2DK	3DK(東)	3DK	3LDK	1K
13階	1LDK	1LDK-EV	1DK	1K	2DK	3DK(東)	3DK	3LDK	1K
14階	1LDK	1LDK-EV	1DK	1K	2DK	3DK(東)	3DK	3LDK	1K
15階	1LDK	1LDK-EV	1DK	1K	2DK	3DK(東)	3DK	3LDK	1K
16階	1LDK	1LDK-EV	1DK	1K	2DK	3DK(東)	3DK	3LDK	1K
17階	1LDK	1LDK-EV	1DK	1K	2DK	3DK(東)	3DK	3LDK	1K
18階	1LDK	1LDK-EV	1DK	1K	2DK	3DK(東)	3DK	3LDK	1K
19階	1LDK	1LDK-EV	1DK	1K	2DK	3DK(東)	3DK	3LDK	1K
20階	1LDK	1LDK-EV	1DK	1K	2DK	3DK(東)	3DK	3LDK	1K
21階	1LDK	1LDK-EV	1DK	1K	2DK	3DK(東)	3DK	3LDK	1K
22階	1LDK	1LDK-EV	1DK	1K	2DK	3DK(東)	3DK	3LDK	1K
23階	1LDK	1LDK-EV	1DK	1K	2DK	3DK(東)	3DK	3LDK	1K
24階	1LDK	1LDK-EV	1DK	1K	2DK	3DK(東)	3DK	3LDK	1K
25階	1LDK	1LDK-EV	1DK	1K	2DK	3DK(東)	3DK	3LDK	1K
26階	1LDK	1LDK-EV	1DK	1K	2DK	3DK(東)	3DK	3LDK	1K
27階	1LDK	1LDK-EV	1DK	1K	2DK	3DK(東)	3DK	3LDK	1K
28階	1LDK	1LDK-EV	1DK	1K	2DK	3DK(東)	3DK	3LDK	1K
29階	1LDK	1LDK-EV	1DK	1K	2DK	3DK(東)	3DK	3LDK	1K
30階	1LDK	1LDK-EV	1DK	1K	2DK	3DK(東)	3DK	3LDK	1K
31階	1LDK	1LDK-EV	1DK	1K	2DK	3DK(東)	3DK	3LDK	1K
32階	1LDK	1LDK-EV	1DK	1K	2DK	3DK(東)	3DK	3LDK	1K
33階	1LDK	1LDK-EV	1DK	1K	2DK	3DK(東)	3DK	3LDK	1K
34階	1LDK	1LDK-EV	1DK	1K	2DK	3DK(東)	3DK	3LDK	1K
35階	1LDK	1LDK-EV	1DK	1K	2DK	3DK(東)	3DK	3LDK	1K
36階	1LDK	1LDK-EV	1DK	1K	2DK	3DK(東)	3DK	3LDK	1K
37階	1LDK	1LDK-EV	1DK	1K	2DK	3DK(東)	3DK	3LDK	1K
38階	1LDK	1LDK-EV	1DK	1K	2DK	3DK(東)	3DK	3LDK	1K
39階	1LDK	1LDK-EV	1DK	1K	2DK	3DK(東)	3DK	3LDK	1K
40階	1LDK	1LDK-EV	1DK	1K	2DK	3DK(東)	3DK	3LDK	1K
41階	1LDK	1LDK-EV	1DK	1K	2DK	3DK(東)	3DK	3LDK	1K
42階	1LDK	1LDK-EV	1DK	1K	2DK	3DK(東)	3DK	3LDK	1K
43階	1LDK	1LDK-EV	1DK	1K	2DK	3DK(東)	3DK	3LDK	1K
44階	1LDK	1LDK-EV	1DK	1K	2DK	3DK(東)	3DK	3LDK	1K
45階	1LDK	1LDK-EV	1DK	1K	2DK	3DK(東)	3DK	3LDK	1K
46階	1LDK	1LDK-EV	1DK	1K	2DK	3DK(東)	3DK	3LDK	1K
47階	1LDK	1LDK-EV	1DK	1K	2DK	3DK(東)	3DK	3LDK	1K
48階	1LDK	1LDK-EV	1DK	1K	2DK	3DK(東)	3DK	3LDK	1K
49階	1LDK	1LDK-EV	1DK	1K	2DK	3DK(東)	3DK	3LDK	1K
50階	1LDK	1LDK-EV	1DK	1K	2DK	3DK(東)	3DK	3LDK	1K
51階	1LDK	1LDK-EV	1DK	1K	2DK	3DK(東)	3DK	3LDK	1K
52階	1LDK	1LDK-EV	1DK	1K	2DK	3DK(東)	3DK	3LDK	1K
53階	1LDK	1LDK-EV	1DK	1K	2DK	3DK(東)	3DK	3LDK	1K
54階	1LDK	1LDK-EV	1DK	1K	2DK	3DK(東)	3DK	3LDK	1K
55階	1LDK	1LDK-EV	1DK	1K	2DK	3DK(東)	3DK	3LDK	1K
56階	1LDK	1LDK-EV	1DK	1K	2DK	3DK(東)	3DK	3LDK	1K
57階	1LDK	1LDK-EV	1DK	1K	2DK	3DK(東)	3DK	3LDK	1K
58階	1LDK	1LDK-EV	1DK	1K	2DK	3DK(東)	3DK	3LDK	1K
59階	1LDK	1LDK-EV	1DK	1K	2DK	3DK(東)	3DK	3LDK	1K
60階	1LDK	1LDK-EV	1DK	1K	2DK	3DK(東)	3DK	3LDK	1K

計画戸数
11 戸

設置場所	器具名	形式	仕様	工事区分	個数	備考
MB	給湯ヘッダー	1P		ガス給湯設備工事	1	
MB	給湯ヘッダー	2P		ガス給湯設備工事	1	
UB1317	浴室リモコン		給湯暖房機用	ガス給湯設備工事	1	
台所	台所リモコン		給湯暖房機用	ガス給湯設備工事	1	
台所-1	台所リモコン		給湯暖房機用	ガス給湯設備工事	1	
居間兼食事室	小根太入ハード温水マット	1.77x2.42	t=12, 床暖房賃貸制度適用時据付労務のみ、タニ-合板敷工(建築工事)、床仕上げ工事(建築工事)	ガス給湯設備工事	4	
居間兼食事室	床暖房リモコン		床暖房用	ガス給湯設備工事	2	
洗面所脱衣室	浴室暖房乾燥機リモコン		浴室暖房乾燥機用	ガス給湯設備工事	1	
洗面所脱衣室	給湯ヘッダー	3P		ガス給湯設備工事	1	
洗面所脱衣室-1	浴室暖房乾燥機リモコン		浴室暖房乾燥機用	ガス給湯設備工事	1	
洗面所脱衣室-1	給湯ヘッダー	3P		ガス給湯設備工事	1	
浴室	浴室リモコン		給湯暖房機用	ガス給湯設備工事	1	

設置場所	器具名	形式	仕様	工事区分	個数	備考
UB1317	浴室暖房乾燥機	常時小風量換気機付	ガス温水式、急速排気風量：浴室70m ³ /h以上・洗面所50m ³ /h以上・便所40m ³ /h以上（常時換気風量は住戸平面詳細図参照）、リモコン付	ガス給湯設備工事	1	
浴室	浴室暖房乾燥機	常時小風量換気機付	ガス温水式、急速排気風量：浴室70m ³ /h以上・洗面所50m ³ /h以上・便所40m ³ /h以上（常時換気風量は住戸平面詳細図参照）、リモコン付	ガス給湯設備工事	1	



常時小風量換気システム風量一覧 (基準)

運転方法	浴室	洗面所	便所	計
急速換気	70m ³ /h以上	50m ³ /h以上	40m ³ /h以上	-
常時換気 (法定換気量)	-	-	-	80m ³ /h

浴室暖房乾燥機常時換気風量の設定

機器設定の換気量	60m ³ /h	80m ³ /h	100m ³ /h	125m ³ /h
機器の設定		○		

ガス栓		
系統	名称	接続
熱源機 (PS設置)	フレキ3/4U-1ネジコク (20mm)	フレキコク接続
ビルトインコク	フレキ3/4U-1ネジコク (20mm)	フレキコク接続

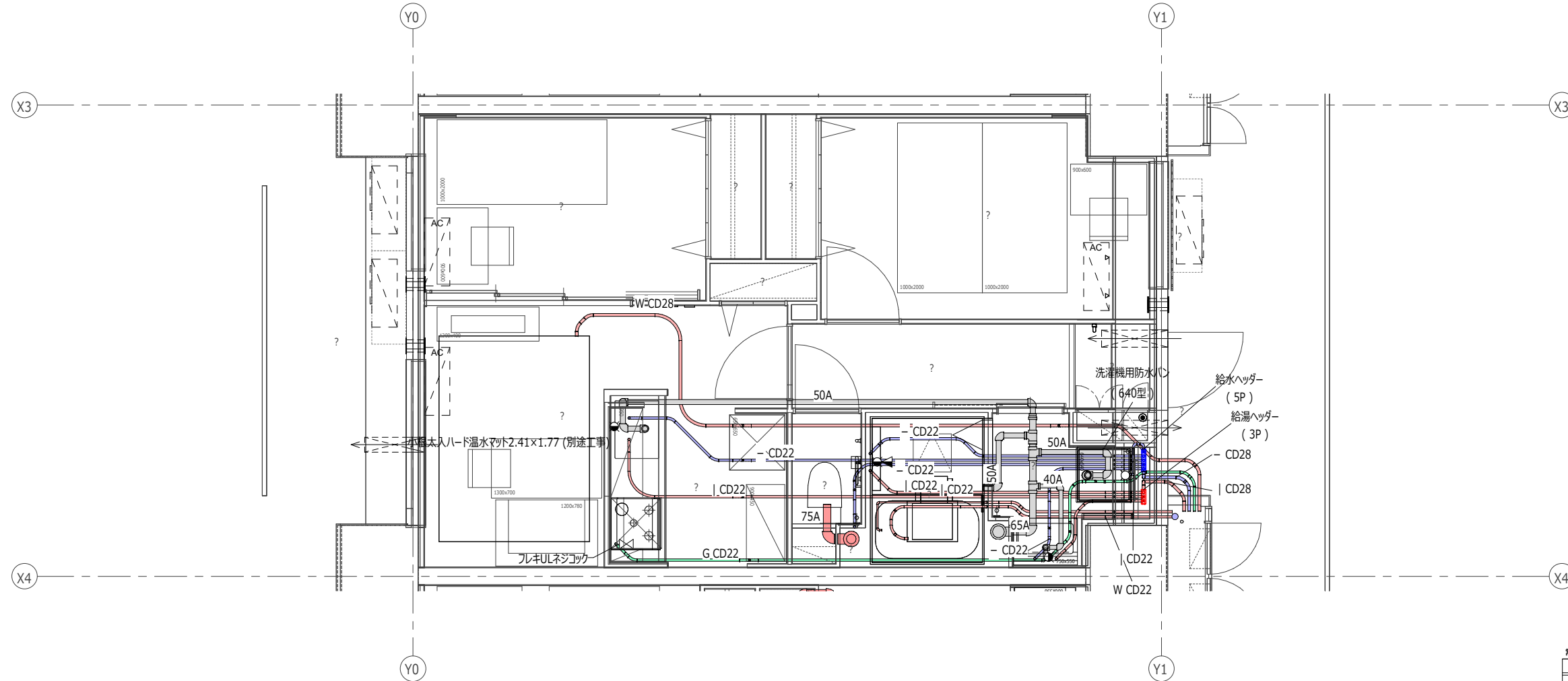
※1) 図中温水マットの ← → は、フローリング貼手想定方向を示す。
 ※2) 特記無き配管は、スラブ上転がり配管とする。

住戸位置 (E/F2-1棟目)	階	住戸番号	住戸種
階高2850	11階	2LDK	LDK-EV
	10階	2LDK	LDK-EV
	9階	2LDK	LDK-EV
	8階	2LDK	LDK-EV
	7階	2LDK	LDK-EV
	6階	2LDK	LDK-EV
	5階	2LDK	LDK-EV
	4階	2LDK	LDK-EV
	3階	2LDK	LDK-EV
	2階	2LDK	LDK-EV
階高2900	11階	2LDK	LDK-EV
	10階	2LDK	LDK-EV
	9階	2LDK	LDK-EV
	8階	2LDK	LDK-EV
	7階	2LDK	LDK-EV
	6階	2LDK	LDK-EV
	5階	2LDK	LDK-EV
	4階	2LDK	LDK-EV
	3階	2LDK	LDK-EV
	2階	2LDK	LDK-EV

計画戸数
11 戸

設置場所	器具名	形式	仕様	工事区分	個数	備考
MB	給湯暖房機	扉内設置型アルミ-プ排気カバー付	セミオート・2リネコン	ガス給湯設備工事	2	
	給湯暖房機	扉内設置型アルミ-プ排気カバー付	セミオート・2リネコン	ガス給湯設備工事	2	
UB1317-2	浴室リネコン		給湯暖房機用	ガス給湯設備工事	1	
台所	フレキULネジコック	フレキULネジコック		ガス給湯設備工事	1	
洗面所脱衣室	給湯ヘッダー	3P		ガス給湯設備工事	1	
食事室	台所リネコン		給湯暖房機用	ガス給湯設備工事	1	
食事室	小根太入ハード温水マット	1.77x2.42	t=12、床暖房貸制度適用時据付労務のみ、ゴミ-合板敷込工事(建築工事)、床仕上げ工事(建築工事)	ガス給湯設備工事	1	
食事室	床暖房リネコン		床暖房用	ガス給湯設備工事	1	

設置場所	器具名	形式	仕様	工事区分	個数	備考
UB1317-2	浴室暖房乾燥機	常時小風量換気機能付	ガス温水式、急速排気風量：浴室70m ³ /h以上・洗面所50m ³ /h以上・便所40m ³ /h以上(常時換気風量は住戸平面詳細図参照)、リネコン共	ガス給湯設備工事	1	



運転方法	浴室	洗面所	便所	計
急速換気	70m ³ /h以上	50m ³ /h以上	40m ³ /h以上	-
常時換気 (法定換気量)	-	-	-	80m ³ /h

機器設定の換気量	60m ³ /h	80m ³ /h	100m ³ /h	125m ³ /h
機器の設定		○		

ガス栓		
系統	名称	接続
熱源機(PS設置)	フレキ3/4U-1ネジコック(20mm)	フレキコック接続
ビルトインコロ	フレキ3/4U-1ネジコック(20mm)	フレキコック接続

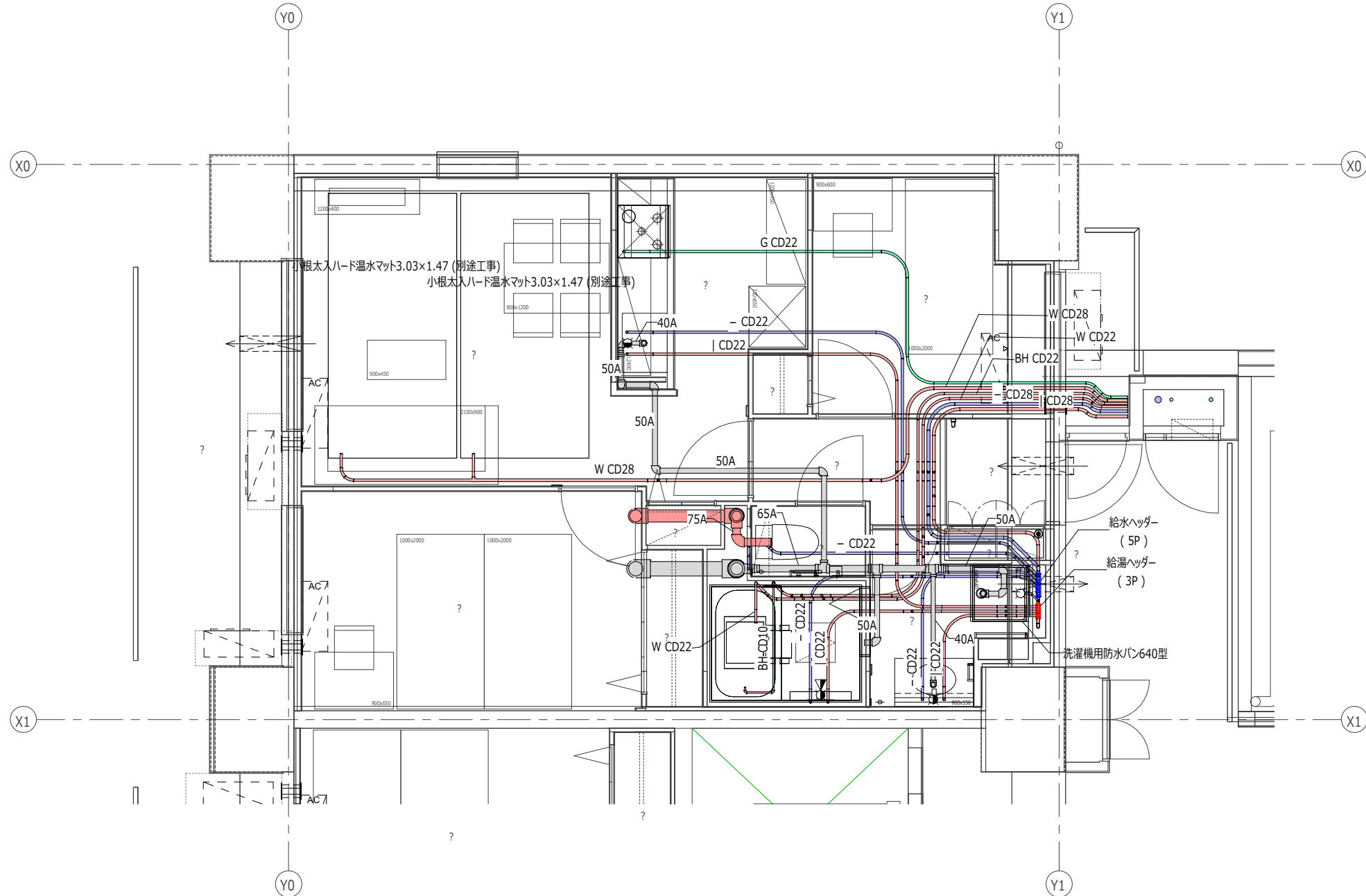
※1) 図中温水マットの ← → は、フローリング貼手想定方向を示す。
 ※2) 特記無き配管は、スラブ上転が配管とする。

住戸位置 (422-棟号)	階層 E.V	1DK	1K	2DK	3K(原)	1K	1LDK	3LDK	住戸数
11階	50A	1LDK-EV	1DK	1K	2DK	3K(原)	1K	1LDK	1K
12階	50A	1LDK-EV	1DK	1K	2DK	3K(原)	1K	1LDK	1LDK
13階	50A	1LDK-EV	1DK	1K	2DK	3K(原)	1K	1LDK	1LDK
14階	50A	1LDK-EV	1DK	1K	2DK	3K(原)	1K	1LDK	1LDK
15階	50A	1LDK-EV	1DK	1K	2DK	3K(原)	1K	1LDK	1LDK
16階	50A	1LDK-EV	1DK	1K	2DK	3K(原)	1K	1LDK	1LDK
17階	50A	1LDK-EV	1DK	1K	2DK	3K(原)	1K	1LDK	1LDK
18階	50A	1LDK-EV	1DK	1K	2DK	3K(原)	1K	1LDK	1LDK
19階	50A	1LDK-EV	1DK	1K	2DK	3K(原)	1K	1LDK	1LDK
20階	50A	1LDK-EV	1DK	1K	2DK	3K(原)	1K	1LDK	1LDK
21階	50A	1LDK-EV	1DK	1K	2DK	3K(原)	1K	1LDK	1LDK
22階	50A	1LDK-EV	1DK	1K	2DK	3K(原)	1K	1LDK	1LDK
23階	50A	1LDK-EV	1DK	1K	2DK	3K(原)	1K	1LDK	1LDK
24階	50A	1LDK-EV	1DK	1K	2DK	3K(原)	1K	1LDK	1LDK
25階	50A	1LDK-EV	1DK	1K	2DK	3K(原)	1K	1LDK	1LDK
26階	50A	1LDK-EV	1DK	1K	2DK	3K(原)	1K	1LDK	1LDK
27階	50A	1LDK-EV	1DK	1K	2DK	3K(原)	1K	1LDK	1LDK
28階	50A	1LDK-EV	1DK	1K	2DK	3K(原)	1K	1LDK	1LDK
29階	50A	1LDK-EV	1DK	1K	2DK	3K(原)	1K	1LDK	1LDK
30階	50A	1LDK-EV	1DK	1K	2DK	3K(原)	1K	1LDK	1LDK
31階	50A	1LDK-EV	1DK	1K	2DK	3K(原)	1K	1LDK	1LDK
32階	50A	1LDK-EV	1DK	1K	2DK	3K(原)	1K	1LDK	1LDK
33階	50A	1LDK-EV	1DK	1K	2DK	3K(原)	1K	1LDK	1LDK
34階	50A	1LDK-EV	1DK	1K	2DK	3K(原)	1K	1LDK	1LDK
35階	50A	1LDK-EV	1DK	1K	2DK	3K(原)	1K	1LDK	1LDK
36階	50A	1LDK-EV	1DK	1K	2DK	3K(原)	1K	1LDK	1LDK
37階	50A	1LDK-EV	1DK	1K	2DK	3K(原)	1K	1LDK	1LDK
合計									98戸

計画戸数
10 戸

■ガス給湯発生器具						
設置場所	器具名	形式	仕様	工事区分	回数	備考
UB1317	浴室リモコン		給湯暖房機用	ガス給湯設備工事	1	
居間兼食事室	台所リモコン		給湯暖房機用	ガス給湯設備工事	1	
居間兼食事室	小根太入ハード温水マット	1.47x3.03	t=12, 床暖房賃貸制度適用時据付労務のみ、タミ-合板敷込工事(建築工事)、床仕上げ工事(建築工事)	ガス給湯設備工事	2	
居間兼食事室	床暖房リモコン		床暖房用	ガス給湯設備工事	1	
洗面所脱衣室	浴室暖房乾燥機リモコン		浴室暖房乾燥機用	ガス給湯設備工事	1	
洗面所脱衣室	給湯ヘッダー	3P		ガス給湯設備工事	1	

■ガス給湯発生機器						
設置場所	器具名	形式	仕様	工事区分	回数	備考
UB1317	浴室暖房乾燥機	常時小風量換気機付	ガス温水式、急速排気風量：浴室70m ³ /h以上・洗面所50m ³ /h以上・便所40m ³ /h以上（常時換気風量は住戸平面詳細図参照）、リモコン共	ガス給湯設備工事	1	



常時小風量換気システム風量一覧 (基準)

運転方法	浴室	洗面所	便所	計
急速換気	70m ³ /h以上	50m ³ /h以上	40m ³ /h以上	-
常時換気 (法定換気量)	-	-	-	80m ³ /h

浴室暖房乾燥機常時換気風量の設定

機器設定の換気量	60m ³ /h	80m ³ /h	100m ³ /h	125m ³ /h
機器の設定		○		

ガス栓		
系統	名称	接続
熱源機 (PS設置)	フレキ3 / 4 U - 1ネジコック (2.0 mm)	フレキコック接続
ビルトインコック	フレキ3 / 4 U - 1ネジコック (2.0 mm)	フレキコック接続

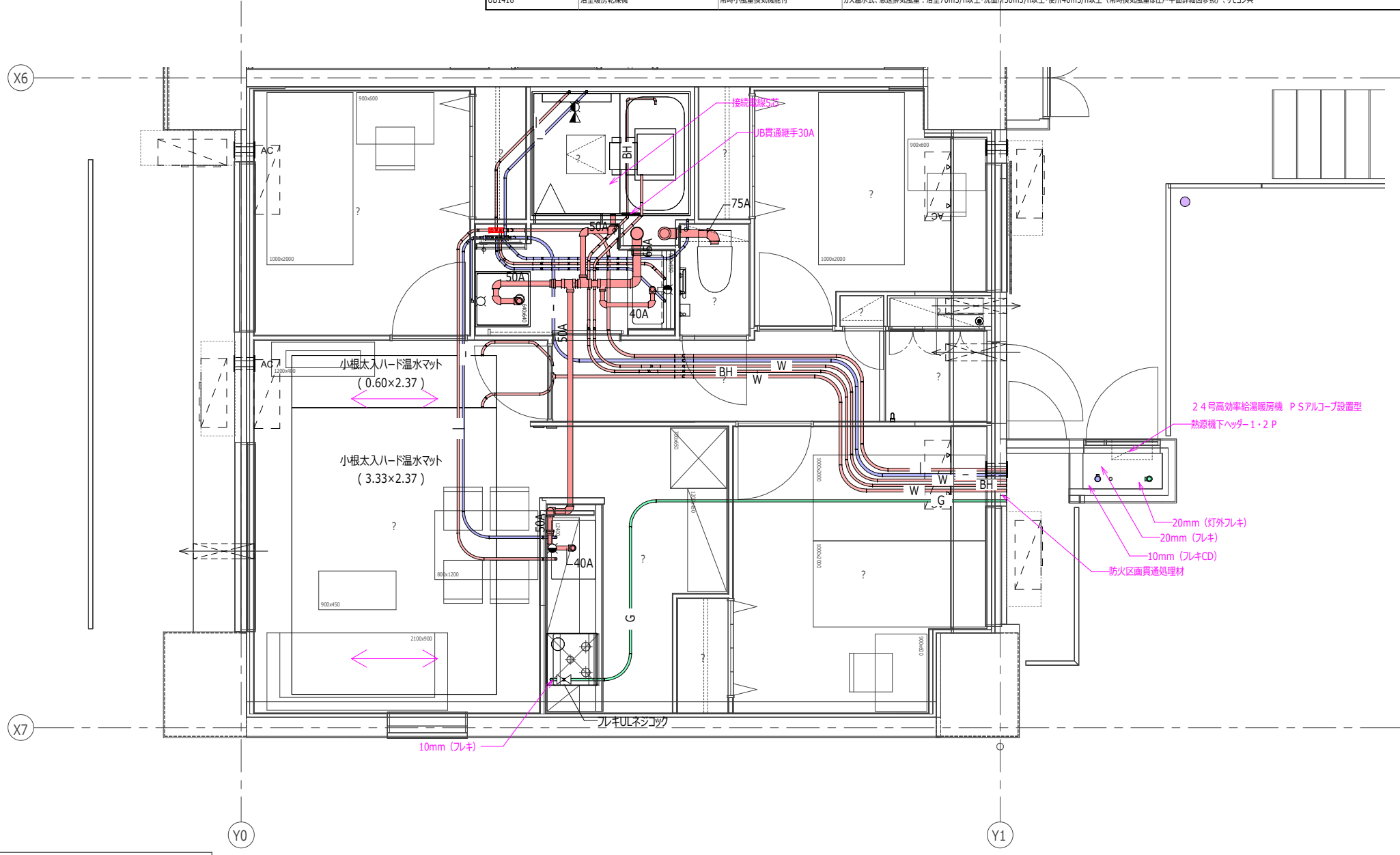
※1) 図中温水マットの ← → は、フローリング貼手想定方向を示す。
 ※2) 特記無き配管は、スラブ上転尺配管とする。

住戸タイプ (フロア=単位)	階別 E V										住戸数	
	11階	2LDK	1LDK+EV	1DK	1K	2DK	3K(狭)	1K	1LDK	2LDK		1K
階別 E V	10階	2LDK	1LDK+EV	1DK	1K	2DK	3K(狭)	1K	1LDK	2LDK	1K	1K
	9階	2LDK	1LDK+EV	1DK	1K	2DK	3K(狭)	1K	1LDK	2LDK	1K	1K
	8階	2LDK	1LDK+EV	1DK	1K	2DK	3K(狭)	1K	1LDK	2LDK	1K	1K
	7階	2LDK	1LDK+EV	1DK	1K	2DK	3K(狭)	1K	1LDK	2LDK	1K	1K
	6階	2LDK	1LDK+EV	1DK	1K	2DK	3K(狭)	1K	1LDK	2LDK	1K	1K
階別 E V	5階	2LDK	1LDK+EV	1DK	1K	2DK	3K(狭)	1K	1LDK	2LDK	1K	1K
	4階	2LDK	1LDK+EV	1DK	1K	2DK	3K(狭)	1K	1LDK	2LDK	1K	1K
	3階	2LDK	1LDK+EV	1DK	1K	2DK	3K(狭)	1K	1LDK	2LDK	1K	1K
	2階	2LDK	1LDK+EV	1DK	1K	2DK	3K(狭)	1K	1LDK	2LDK	1K	1K
	1階	2LDK	1LDK+EV	1DK	1K	2DK	3K(狭)	1K	1LDK	2LDK	1K	1K
(B) 2階配分 住戸数		30	31	32	33	34	35	36	37	合計 98戸		

計画戸数
11 戸

※住戸内部の総個数に関しては、
表内の個数に住戸タイプごとの
計画戸数を掛けて算出のこと

■ガス給湯発生器具					
設置場所	器具名	形式	仕様	工事区分	備考
MB	給湯暖房機	扉内設置型アルコープ排気カバー付	セミオート・2リecon	ガス給湯設備工事	1
	給湯ヘッダー	1P		ガス給湯設備工事	4
MB	給湯ヘッダー	2P		ガス給湯設備工事	4
	浴室リモコン		給湯暖房機用	ガス給湯設備工事	1
台所	フレキULネジコック	フレキULネジコック		ガス給湯設備工事	1
台所	台所リモコン		給湯暖房機用	ガス給湯設備工事	1
台所	床暖房リモコン		床暖房用	ガス給湯設備工事	1
居間兼食事室	小根太入ハード温水マット	0.60×2.37	t=12、床暖房賃貸制度適用時据付労務のみ、タミ-合板敷込工事(建築工事)、床仕上げ工事(建築工事)	ガス給湯設備工事	1
居間兼食事室	小根太入ハード温水マット	3.33×2.37	t=12、床暖房賃貸制度適用時据付労務のみ、タミ-合板敷込工事(建築工事)、床仕上げ工事(建築工事)	ガス給湯設備工事	1
洗面所脱衣室	浴室暖房乾燥機リモコン		浴室暖房乾燥機用	ガス給湯設備工事	1
洗面所脱衣室	給湯ヘッダー	3P		ガス給湯設備工事	1
■ガス給湯換気機器					
設置場所	器具名	形式	仕様	工事区分	備考
UB1418	浴室暖房乾燥機	常時小風量換気機能付	ガス温水式、急速排気風量：浴室70m ³ /h以上・洗面所50m ³ /h以上・便所40m ³ /h以上（常時換気風量は住戸平面詳細図参照）、リモコン共	ガス給湯設備工事	1



ガス配管部材		
フレキ 1/2 U-Lネジコック	10mm	1個
フレキ 3/4 U-1ネジコック	20mm	1個
フレキコック接続		2個
ガスメーター取付 (ユニット設置)	6号	1個
メータユニット (室内用)		1個
メータ支持架台		1個
穴補修 ~ 20mm (~160)		2個所

追焚・暖房配管部材		
熱源機下ヘッダーユニット	1P 保温付き	1個
熱源機下ヘッダーユニット	2P 保温付き	1個
フレック V P 15		1.50 m
防火区画貫通処理材		3ヶ所
接続電線 2芯	熱源機~台所リモコン	13.10 m
接続電線 2芯	熱源機~風呂リモコン	14.25 m
接続電線 3芯	熱源機~床暖房リモコン	12.81 m

ガス配管			
名称	系統	寸法	扱い
CD管付フレキ管 10mm (シンダー等)	共通	0.10+0.06+0.28+0.42+0.38+0.12	
フレキ管 10mm	共通	0.70+0.11+0.50+0.93+2.06+4.38	
フレキ管 20mm	熱源機	0.20+0.28+0.07+0.20	
灯外フレキ管 20mm	共通	0.35+0.50	

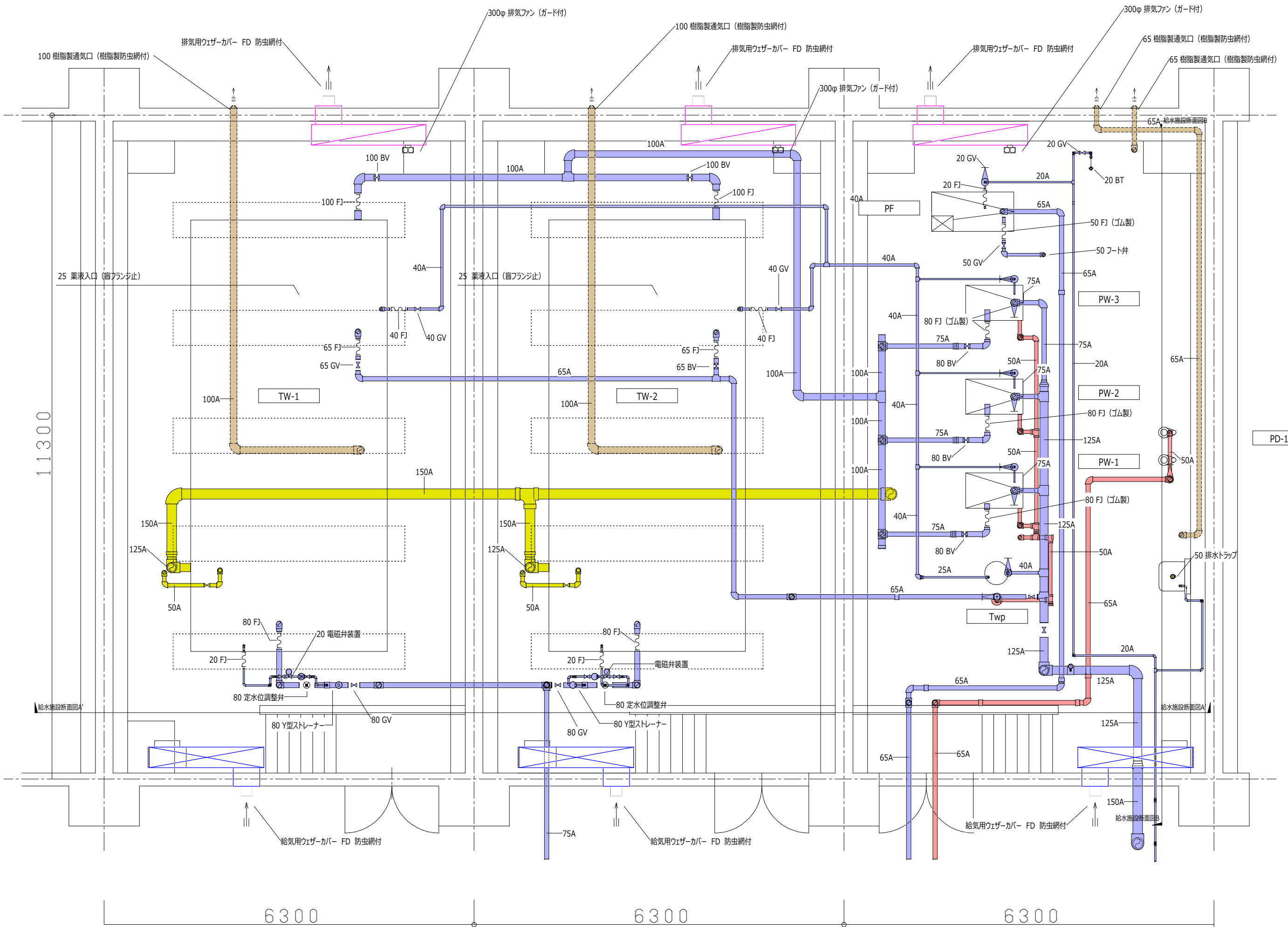
追焚・暖房配管			
名称	系統	寸法	扱い
PT10+CD28	追焚	0.05+0.32+1.31+0.50+0.30+0.55+2.01+3.16+1.33+1.88+0.36+0.66+0.25+1.10	
PT10C+CD28 防火区画貫通用	浴室暖房乾燥機	0.51+2.50+0.40+0.86+2.17+3.20+1.33+1.94+0.37+0.71+0.28+1.10	
PT10E+CD28 検査線入り	温水マット①②	1.10+0.31+0.76+0.43+1.95+1.33+3.24	
PT7E+CD22 検査線入り	温水マット①	0.18+0.36+0.67+0.16	
	温水マット②	0.85+0.32	

常時小風量換気システム風量一覧 (基準)				
運転方法	浴室	洗面所	便所	計
急速換気	70m ³ /h以上	50m ³ /h以上	40m ³ /h以上	-
常時換気 (法定換気量)	-	-	-	80m ³ /h

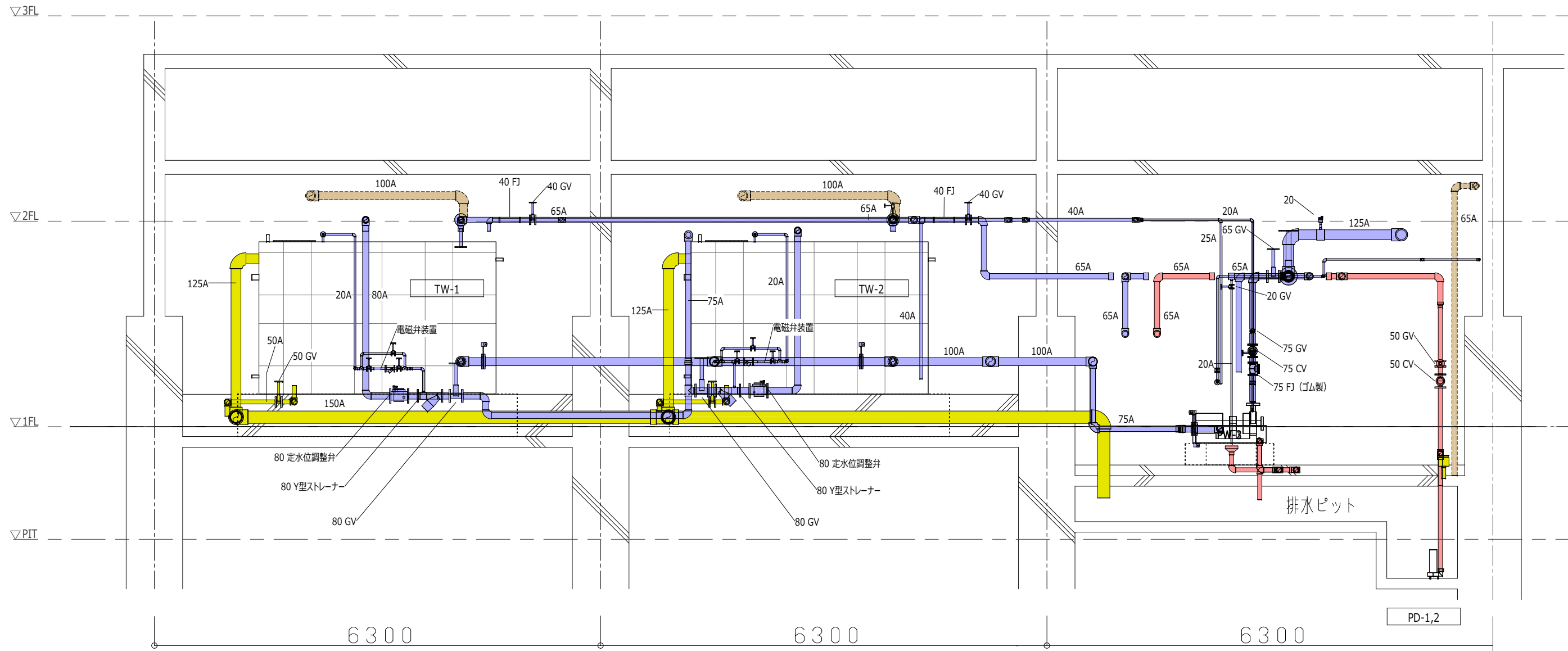
浴室暖房乾燥機常時換気風量の設定				
機器設定の換気量	60m ³ /h	80m ³ /h	100m ³ /h	125m ³ /h
機器の設定		○		

ガス径		
系統	名称	接続
熱源機 (PS設置)	フレキ 3/4 U-1ネジコック (20mm)	フレキコック接続
ビルトインユニット	フレキ 3/4 U-1ネジコック (20mm)	フレキコック接続

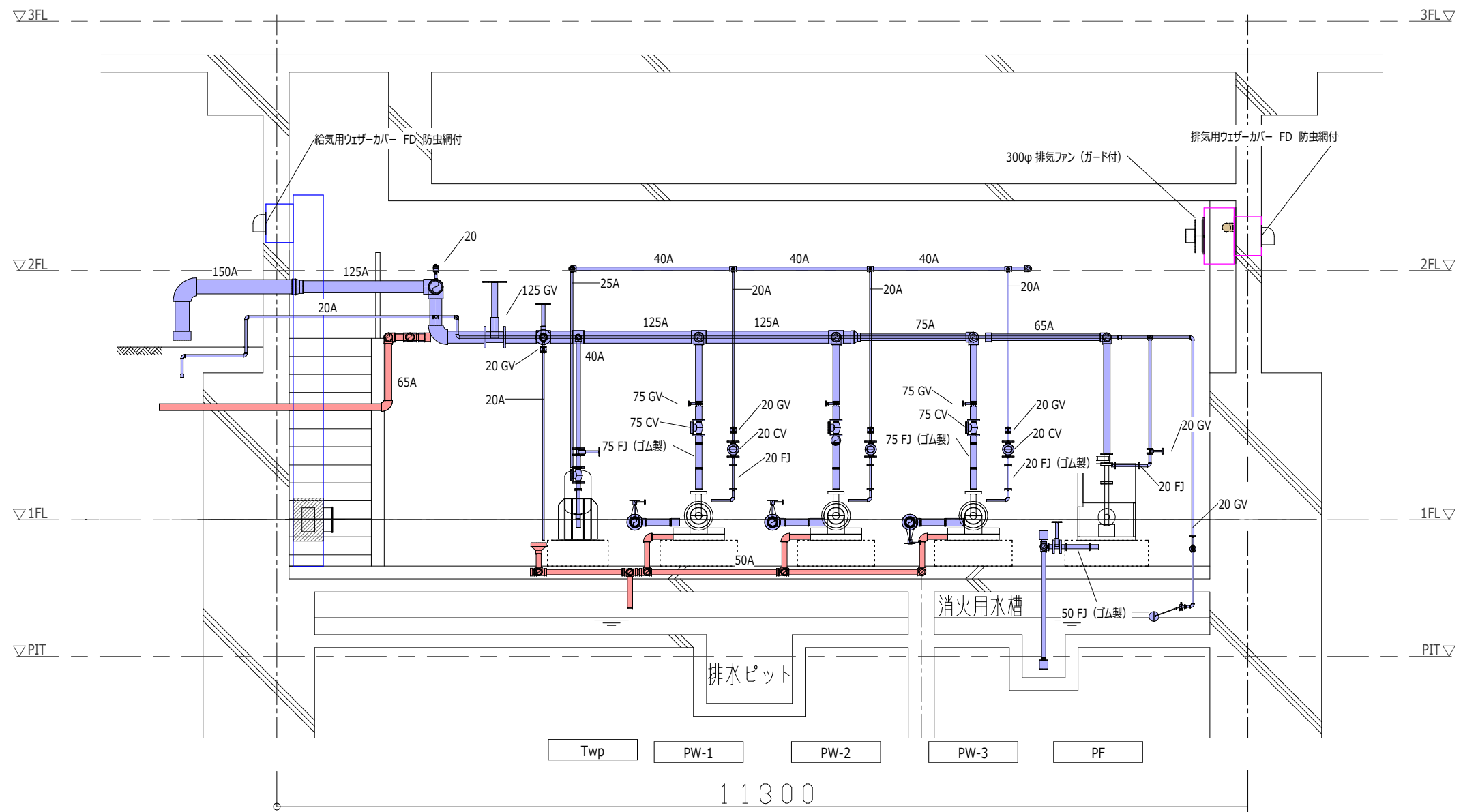
※1) 図中温水マットの ←→ は、フローリング貼手方向を示す。
 ※2) 特記無き配管は、スラブ上転が配管とする。



日付	UR都市機構	部長	次長	課長	担当	設計事務所 株式会社○○○○○○ ○○○○○○○○ 一級建築士登録 第123456号	工事名称 スタンダード2021-11C-R	設計名称 スタンダード2021-11C-1-K-28~3-LDK-66-貴R	図面名称 給水施設内配管設計要領図	縮尺 A1:1/30 A3:1/60	図面番号 Z-105-1
----	--------	----	----	----	----	---	--------------------------	---	----------------------	--------------------------	-----------------



日付	UR 都市機構	部長 次長 課長 担当	設計事務所 株式会社○○○○○○ ○○○○ 一級建築士登録 第123456号	工事名称 スタンダード2021-11C-R	設計名称 スタンダード2021-11C-1-K-28*3-LDK-66-貫-R	図面名称 給水施設内配管要領_断面図A	縮尺 A1:1/30 A3:1/60	図面番号 Z-105-2
----	---------	-------------	--	--------------------------	--	------------------------	--------------------------	-----------------



日付	UR 都市機構	部長 次長 課長 担当	設計事務所 株式会社○○○○○○ ○○○○ ○●●●●●●●●●● ●●●●●● ○●●●●●●●●●● 一級建築士登録 第123456号	工事名称 スタンダード2021-11C-R	設計名称 スタンダード2021-11C-1-K-28~3-LDK-66-貫-R	図面名称 給水施設内配管要領_断面図B	縮尺 A1:1/30 A3:1/60	図面番号 Z-105-3
----	---------	-------------	--	--------------------------	--	------------------------	--------------------------	-----------------