

# メゾネット(子育て)

在宅ワークと  
子育て支援の住まい

3,4階を一体とした吹き抜けによりメゾネット化し、3階部分に玄関を設置しました。  
子供と暮らす在宅ワーク型すまいとして仕事場として使えるリビングダイニングスペースを下階に設けています。階段を上った上階の東側コーナーに減築によるテラスを設け、視覚的な拡がりのあるファミリールームとしています。可動の収納家具を間仕切りとし、子供の成長に合わせて寝室を分けることもできます。  
メイプル材とベージュを基調とした、明るくやさしいイメージのインテリアとしました。

- 住戸面積：約68㎡
- 住戸形式：1LDK
- 天井高：2370mm(3F直天) / 2300mm(4F二重天井)  
梁下2020mm(3F) / 梁下2200mm(4F)

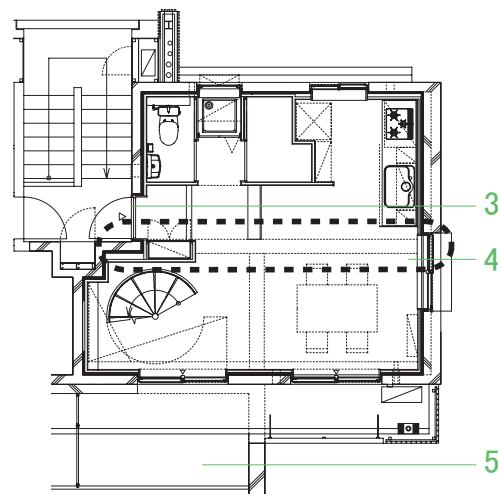
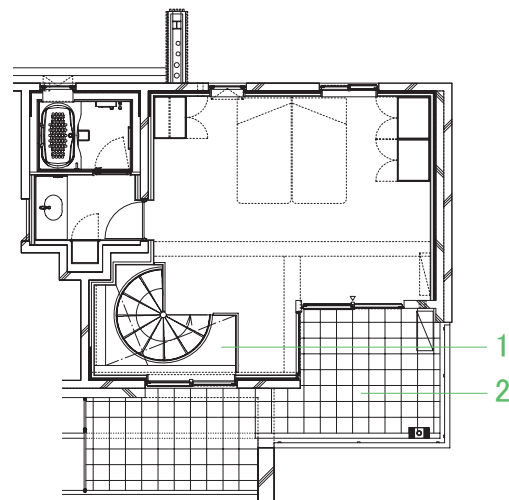


## 技術検証項目

- 既存スラブ撤去によるメゾネット化 ・・1
- 減築による最上階テラス ・・2
- 玄関高さ拡張・拡幅 ・・3
- 梁せい縮小・袖壁撤去・妻壁開口 ・・4
- バルコニー拡張 ・・5

## 住戸企画

- 可動収納家具
- タイル貼テラス
- 螺旋階段
- 三面採光・通風プラン



## 既存スラブ撤去によるメゾネット化

南側の既存スラブをハンドブレイカーにより一部撤去し、1.6m×1.2mの床開口を設けることになり、約68㎡のメゾネット住戸を実現しています。吹き抜け床開口の周辺には梁を新設し開口部まわりを構造補強しています。



吹き抜け部分のコンクリート床撤去



吹き抜け開口補強梁

## 減築による最上階テラス

上階の東側コーナーを減築し、テラスを新設しました。ウォールソーにより既存屋根スラブを撤去し、既存たれ壁をブレイカー等により解体しています。減築したコーナー部分は新規にハイサッシュを設け明るく開放感のある空間を確保しました。



ウォールソーによる屋根の解体



ウォールソーによる外壁の解体



クレーンによる解体部材の撤去



テラス新設部のコンクリート梁補強

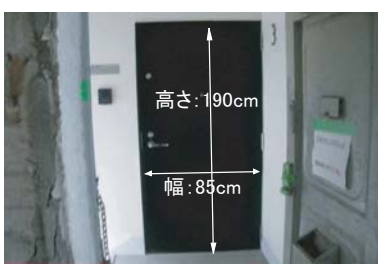
## 玄関高さ拡張・拡張

玄関拡張のため有効高さ180cm、有効幅80cmの既存玄関の周辺躯体をハンドブレイカーによりはつり、既存鉄筋と補強鉄筋を溶接接合し構造補強を行いました。

玄関の有効高さは既存より10cm拡張し190cmとし、有効幅は既存より5cm拡張した85cmとしました。



玄関高さ拡張・拡張の配筋



玄関高さ拡張・拡張完了

