

大規模減築

検証位置 C棟

C棟では、住棟単位での改修による新たなイメージへの刷新、大規模減築による新たな街並み景観の形成を図るための試行に取り組んでいます。具体的には、最上階の4住戸分の減築を実施しました。

あわせて、旧住戸専用部のフラットな既存床スラブを利用して、屋根防水の新設手法についての試行にも取り組んでいます。

これらの技術は、中層住棟団地の再生のみならず、高層住棟の耐震改修への応用・転用が期待できます。

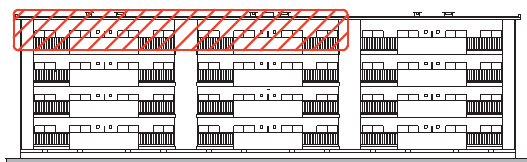


改修前

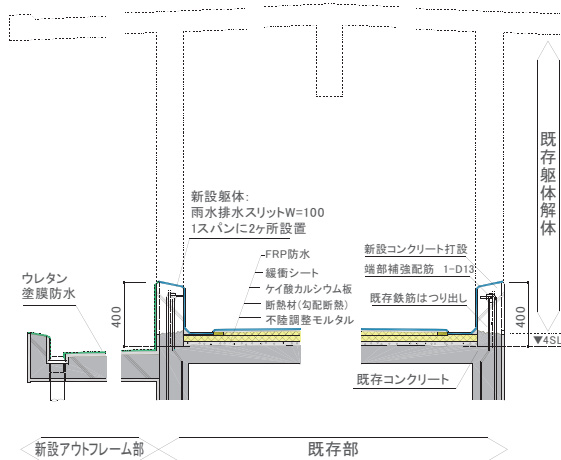


改修中

減築範囲



改修後



施工フロー

- 1 4階住戸 内装解体
- 2 躯体解体準備
足場・支保工組み、墨出し、吊り元等の
コア開け 等。
- 3 既存屋根の大割解体・撤去
道路カッターで33ピースに分割し、重機
(25tレッカー)にて撤去。1ピースの重量
は1.5t以下。
- 4 4階住戸の壁梁、バルコニー物置等の
解体・撤去
壁梁はウォールソーにて、バルコニー
物置はワイヤーソーにて大割し、重機
にて撤去。解体材は場内で圧砕分別
し、場外処分。
- 5 躯体切断端部の補強・補修
旧壁部の鉄筋等をはつり出し、引き抜
き防止等のための鉄筋補強を行い、
コンクリートにて補修。
- 6 屋根防水工事
クラック等の補修を行ったうえで、防水
工事を実施。水勾配付の断熱材を敷設
した上で、FRP防水(現場施工)を実施。



3 既存屋根の大割解体



4 4階壁梁の解体



5 切断端部の補強・補修



6 屋根防水工事