

まちづくりニュース (花月園競輪場跡地)



平成29年4月1日

発行：横浜市 環境創造局、都市整備局
UR都市機構 東日本都市再生本部

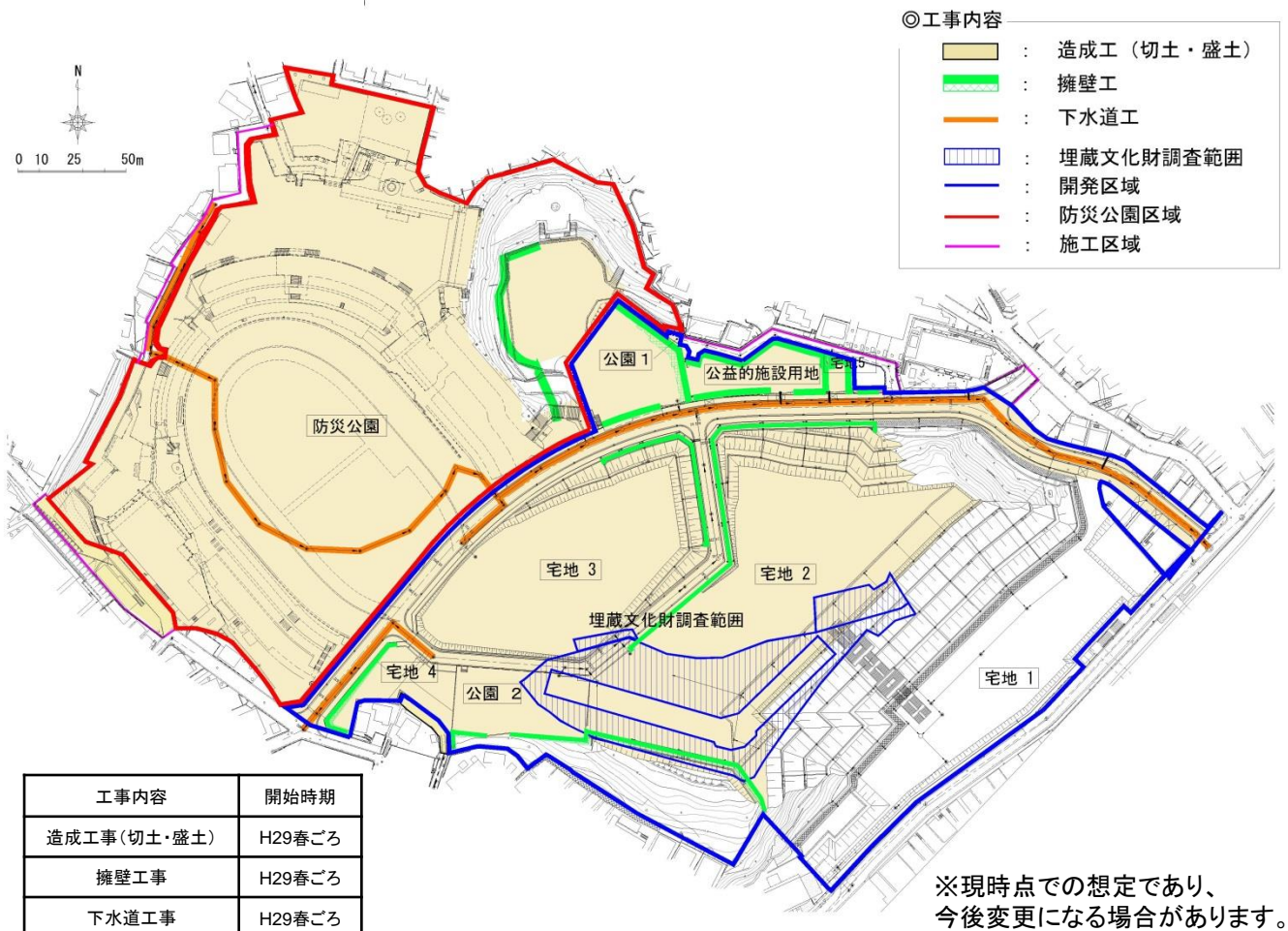
今年度の工事概要等をお知らせします

今年度は、擁壁や舗装の撤去を進め、造成工事を本格的に開始します。
また、埋蔵文化財調査は順調に遺構の確認、掘削を行っており、今年9月に現地での調査を完了し、その後出土品の整理を行う予定です。

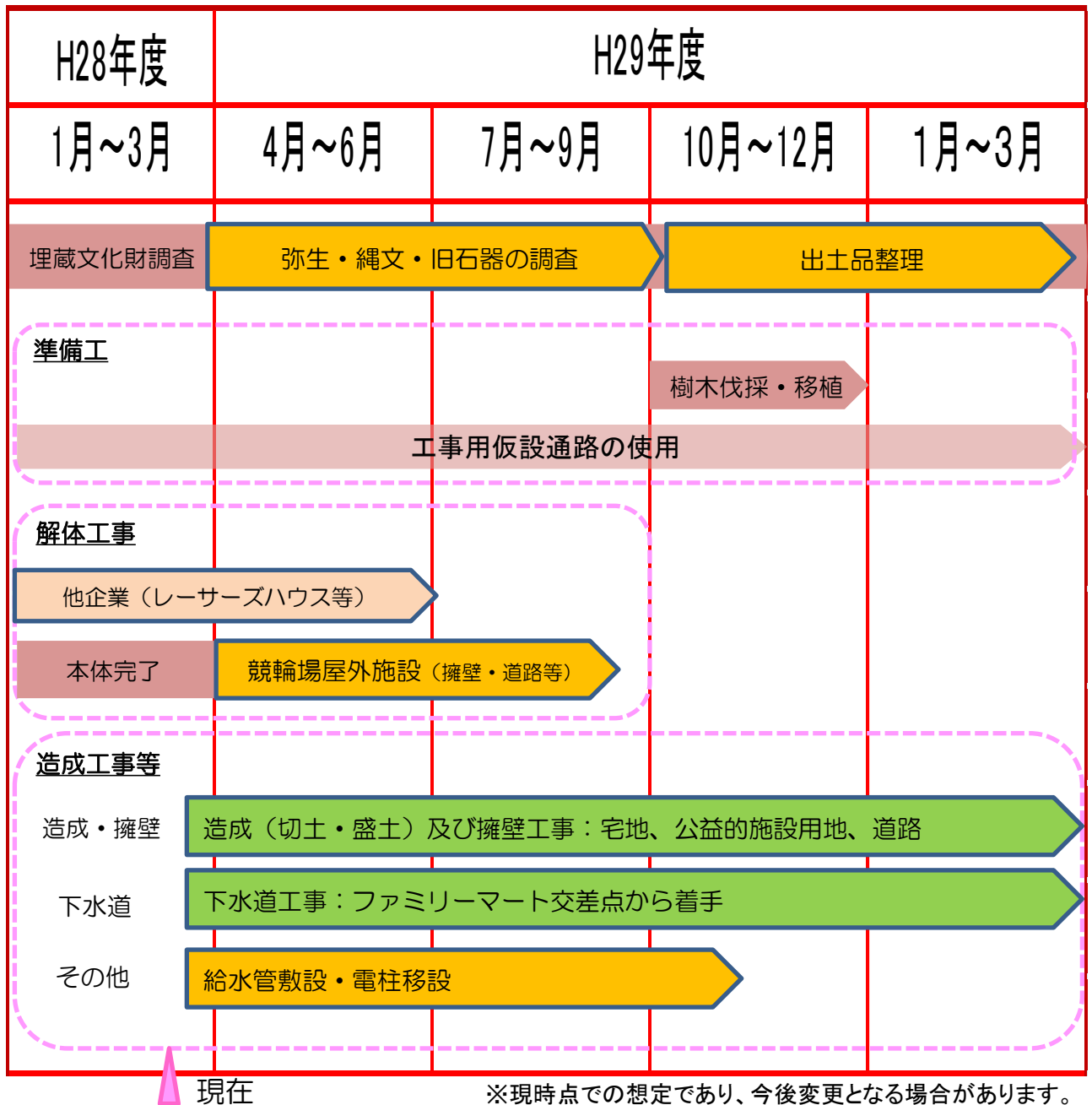
今年度予定の工事について

今年度は解体工事から造成工事に入っております。
旧競輪場施設等の基礎等撤去工事終了後、公園や宅地部分の造成工事(切土・盛土)を開始します。

また、先行して線路側から下水道工事を進めるとともに、地区内道路(幅員12m)の道路築造工事に向けて擁壁工事も併行して進めてまいります。



工事等の予定スケジュールについて



※現時点での想定であり、今後変更となる場合があります。

解体工事中は騒音・振動で近隣の皆様に大変ご迷惑をおかけいたしました。

これからの造成工事では騒音・振動がなくなるわけではありませんが、強風時の砂埃対策に散水設備等の新たな施設を設置し、防塵対策を行ってまいります。

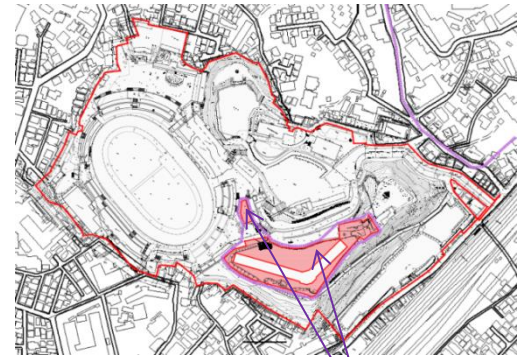


※イメージです

鶴見一丁目地区の状況はこちらでもご覧になれます
⇒<http://www.ur-net.go.jp/tsurumi>

埋蔵文化財調査の状況について

現在行われている発掘調査の現場状況です。



調査範囲

弥生時代後期の出土品が多いですが、縄文時代中期の破片も出土しています



旧石器時代の地層まで掘削しています

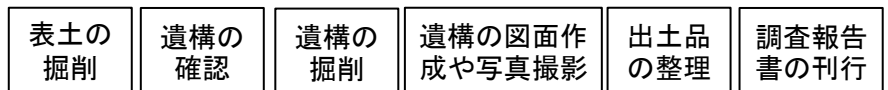


弥生時代から古墳時代の道状の遺構です



上の2つは 発掘された出土品です。弥生時代の住居から出土した甕(かめ)の一部です。

埋蔵文化財調査の
スケジュール



▲ 現在

平成28年度

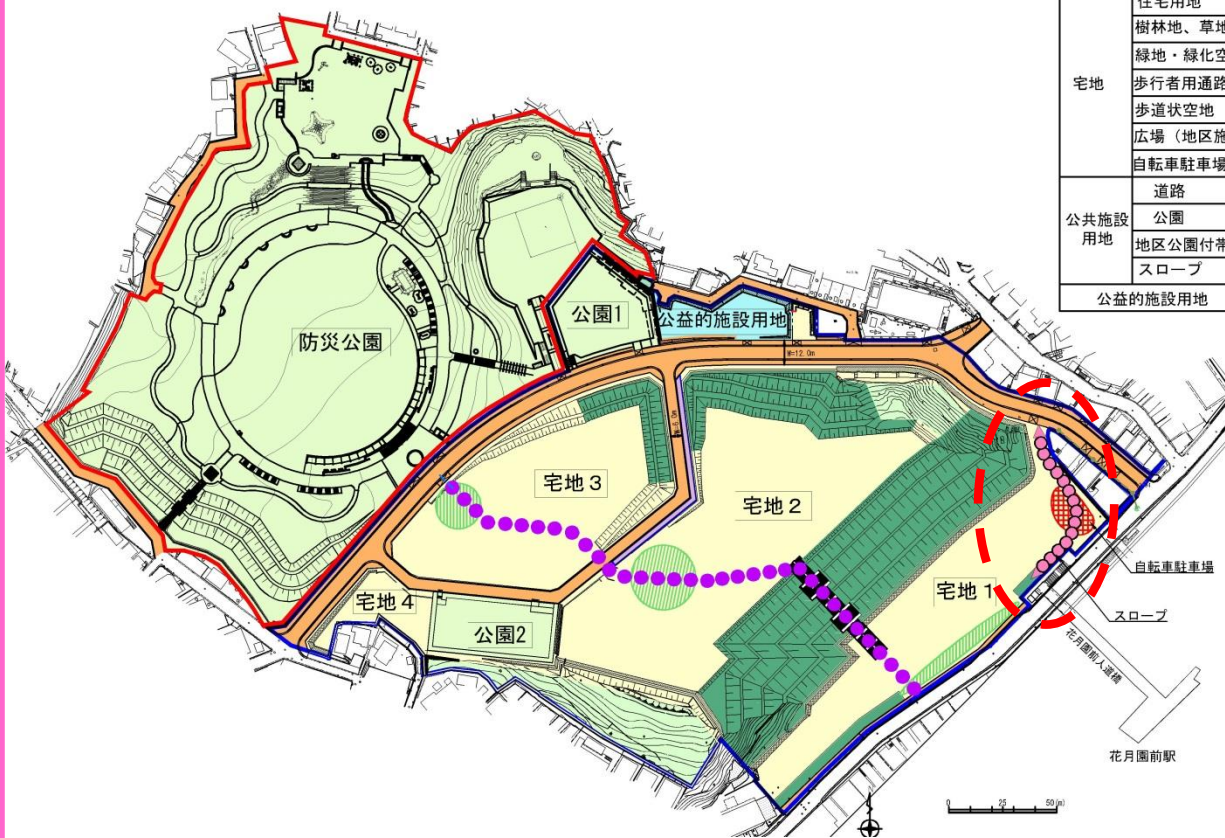
平成29年度

平成30年度

土地利用計画図の変更について

横浜市鶴見一丁目地区防災公園街区整備事業 土地利用計画図

区域全体面積	約10.5ha	
防災公園面積	約4.3ha	
開発区域面積	約6.0ha	
宅地	住宅用地	
	樹林地、草地等	
	緑地・緑化空地	
	歩行者用通路（地区施設）	
	歩道状空地	
	広場（地区施設）	
公共施設用地	自転車駐車場（地区施設）	
	道路	
	公園	
	地区公園付帯施設	
	スロープ	
公益的施設用地		



このたび、本事業では、自転車駐車場の整備と既存スロープの架け替えに取り組むことといたしました。このため土地利用計画図の変更をいたします。

事業全体スケジュール(予定)



【お問い合わせ先】

((仮称) 鶴見花月園公園の整備内容等について)

■横浜市環境創造局 公園緑地部 公園緑地整備課 電話 045-671-4611

(地区全体のまちづくりの考え方について)

■横浜市都市整備局 地域まちづくり部 地域まちづくり課 電話 045-671-2667

(地区全体の整備内容や事業スケジュール等について)

■UR都市機構 東日本都市再生本部
 (計画関連) 事業推進部 神奈川エリア計画チーム 電話 03-5323-0589
 (工事関連) 基盤整備部 基盤整備第2チーム 電話 03-5323-0841

(工事について)

■UR都市機構 UR鶴見一丁目地区工事監督員事務所 電話 0120-332-077