

現地の様子

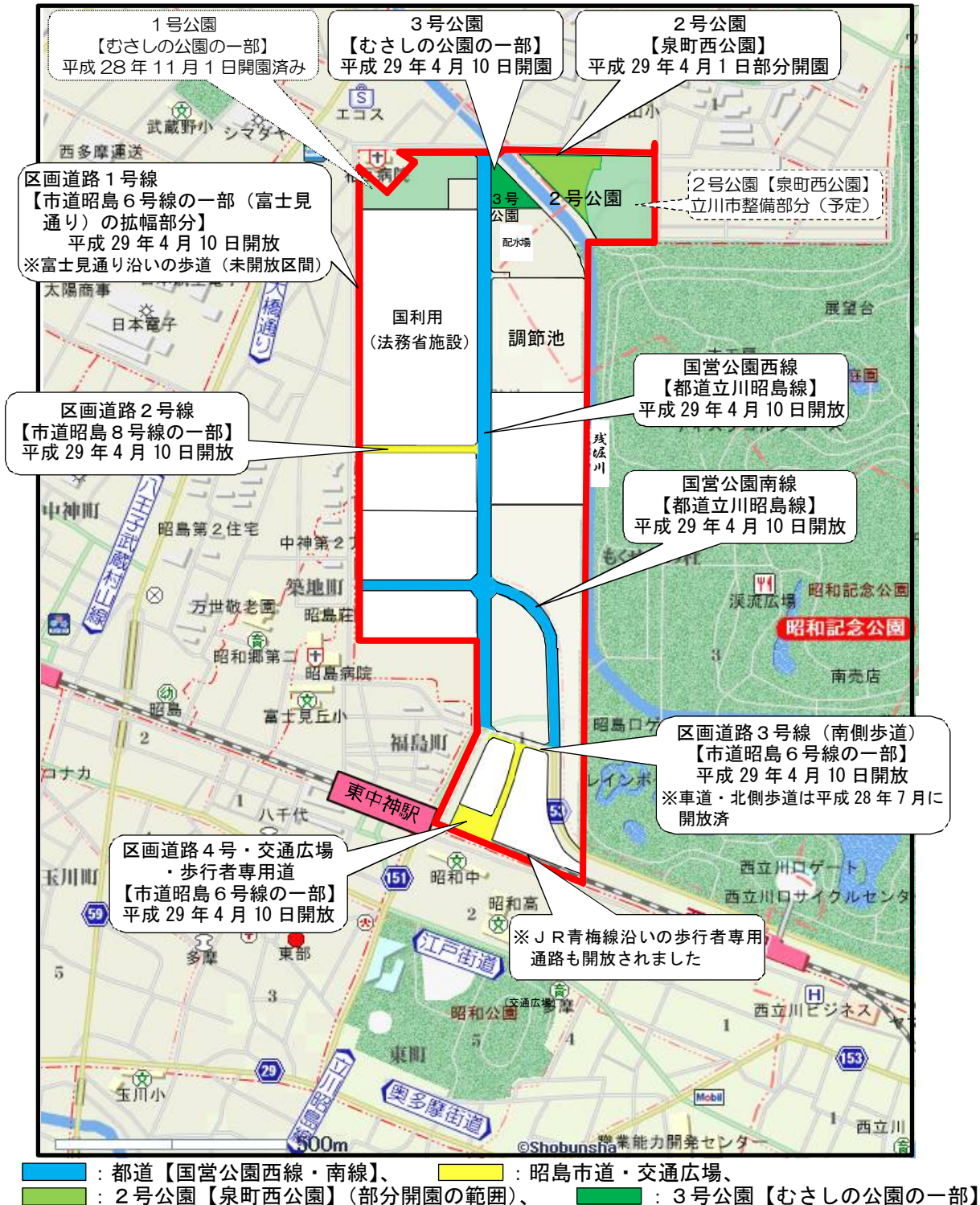
1 道路の開放と公園の開園

平成 29 年 3 月末に地区内の道路や公園の工事が完了しました。

地区内で整備されていました道路（都道・昭島市道）については、平成 29 年 4 月 10 日（月）に道路の開放を行いました。

また、地区内では、3か所の公園を整備しており、1号公園（昭島市「むさしの公園」の一部）につきましては、平成 28 年 11 月 1 日に開園済みですが、2号公園（立川市「泉町西公園」）は平成 29 年 4 月 1 日に、3号公園（昭島市「むさしの公園」の一部）は、前面の国営公園西線（都道立川昭島線）の道路開放に併せて平成 29 年 4 月 10 日に開園しました。

道路・公園の位置と開放日・開園日



2 道路開放などの様子と最近の現地の様子

平成29年4月10日(月)午前11時頃から、順次、道路の開放を行いました。

道路開放にあたっては、最初に警察の車両が試走し、試走が終わった部分について開放となります。

当日は、警視庁昭島署の車両(パトカー・白バイなど計6台)による試走が行われ、その後、機構と昭島市の業務車両や一般車両が通行しました。

なお、道路開放は、①国営公園南線(都道立川昭島線の東西方向部分)、②国営公園西線(都道立川昭島線の南北方向部分)、③区画道路2号線(法務省施設の南側の市道、「市道昭島8号線」の一部)、④区画道路4号及び交通広場(市道昭島6号線の一部)の順で開放されました。

①国営公園南線(都道立川昭島線)

【開放前の様子】



国営公園南線(平成29年3月24日撮影)
市道昭島6号線(富士見通り)との交差点付近から東方向を俯瞰で撮影
(写真中央付近の車両は、作業車両)



国営公園南線(平成29年3月24日撮影)
市道昭島6号線(富士見通り)との交差点から東方向を撮影
(写っている車両は、作業車両)



国営公園南線(平成29年4月6日撮影)
国営公園西線との交差点から西方向を撮影
(奥の建物は都営中神第2アパート)



国営公園南線(平成29年4月6日撮影)
国営公園西線との交差点から東方向を撮影



国営公園南線(平成29年1月撮影)
国営公園西線との交差点付近から東南東方向を撮影



国営公園南線(平成29年1月撮影)
環境保全緑地内の歩道上から西北西方向を撮影

【道路開放の様子（平成 29 年 4 月 1 0 日撮影）】



国営公園南線・開放直前の様子
国営公園南線上（右の写真のやや北側）から
北方向を撮影



国営公園南線・開放準備
既存の都道 1 5 3 号線との接続部
閉鎖用カラーコーンを撤去しているところ



国営公園南線・開放準備
新設された信号に火が入ったところ



国営公園南線・道路開放
警視庁昭島署の車両の走行が始まります。



国営公園南線・道路開放
既存の都道 1 5 3 号線との接続部付近から北
方向を撮影



国営公園南線・道路開放直前
国営公園西線との交差点付近から東南東方向
を撮影



国営公園南線・道路開放
国営公園西線との交差点付近から東南東方向
を撮影



国営公園南線・道路開放
国営公園西線との交差点付近から西方向を撮
影

【開放後の様子】



国営公園南線（平成 29 年 5 月 1 1 日撮影）
市道昭島 6 号線（富士見通り）との交差点付近から東方向を俯瞰で撮影



国営公園南線（平成 29 年 5 月 1 1 日撮影）
市道昭島 6 号線（富士見通り）との交差点部から東方向を撮影（中央のゼブラゾーンは、将来、左折レーンを設けるスペースです。）



国営公園南線（平成 29 年 1 0 月 3 1 日撮影）



国営公園南線（平成 29 年 1 0 月 3 1 日撮影）



国営公園南線（平成 29 年 5 月 1 1 日撮影）
市道昭島 6 号線（富士見通り）との交差点付近から東方向を俯瞰で撮影



国営公園南線（平成 29 年 5 月 1 1 日撮影）
環境保全緑地内から東南東方向を撮影



国営公園南線（平成 29 年 1 0 月 2 日撮影）
国営公園西線歩道上から西方向を撮影（奥の建物は都営中神第 2 アパート）



国営公園南線（平成 29 年 1 0 月 3 1 日撮影）
国営公園西線との交差点から東方向を撮影



国営公園南線（平成 29 年 10 月 31 日撮影）
国営公園西線との交差点付近から東方向を撮影



国営公園南線（平成 29 年 10 月 31 日撮影）
環境保全緑地内から東南東方向を撮影



国営公園南線（平成 29 年 10 月 31 日撮影）
環境保全緑地内から南方向を撮影



国営公園南線（平成 29 年 10 月 31 日撮影）
区画道路 3 号線との交差点付近から北方向を撮影

②国営公園西線（都道立川昭島線） 【開放前の様子】



国営公園西線（平成 29 年 4 月 5 日撮影）
昭島ガス(株)さま本社屋上から北方向を撮影



国営公園西線（平成 29 年 4 月 5 日撮影）
昭島ガス(株)さま本社屋上から南方向
（昭和記念公園西交差点）を撮影
なお、信号待ちの車両は、昭島ガスさまから
出てきた車両です（昭島ガスさまの本社へ出
入りする範囲は、昭和記念公園西交差点の整
備に伴い平成 28 年 7 月 22 日に仮開放されて
います。）

※ 昭和記念公園西交差点の整備に伴う道路切替えにつきましては、前回の「現地の様子」（平成 29 年 2 月 16 日掲載）の「Ⅳ. 道路の切替え（南工区、平成 28 年 6 月～7 月）」をご覧ください。



国営公園西線（平成 29 年 4 月 6 日撮影）
配水場付近から南方向を撮影（写っている車両は、
作業車両）



国営公園西線（平成 29 年 4 月 6 日撮影）
国営公園南線との交差点付近から北方向を撮
影（写っている車両は、作業車両）

【道路開放の様子（平成 29 年 4 月 1 0 日撮影）】



国営公園西線・開放直前
昭島ガス(株)さま本社付近から北方向を撮影



国営公園西線・開放直前
国営公園南線との交差点の北側から南方向を
撮影（南線では既に一般車両が通行中）



国営公園西線・開放準備
昭島ガス(株)さま本社付近から北方向を撮影
（国営公園南線との交差点でスタンバイ中）



国営公園西線・開放準備（拡大）



国営公園西線・道路開放
昭島ガス(株)さま本社付近から北方向を撮影



国営公園西線・道路開放
国営公園南線との交差点の北側から北方向

【開放後の様子】



国営公園西線（平成 29 年 5 月 1 1 日撮影）
昭島ガス㈱さま本社屋上から北方向を撮影



国営公園西線（平成 29 年 5 月 1 1 日撮影）
昭島ガス㈱さま本社屋上から南方向（昭和記念公園西交差点）を撮影



国営公園西線（平成 29 年 5 月 1 1 日撮影）
昭島ガス㈱さま本社前から北方向を撮影



国営公園西線（平成 29 年 5 月 1 1 日撮影）
昭島ガス㈱さま本社前から南方向（昭和記念公園西交差点）を撮影



国営公園西線（平成 29 年 1 0 月 3 1 日撮影）
地区北側の交差点から南方向を撮影



国営公園西線（平成 29 年 1 0 月 3 1 日撮影）
国営公園南線との交差点付近から北方向を撮影



国営公園西線（平成 29 年 1 0 月 3 1 日撮影）
国営公園南線との交差点付近から南方向を撮影

③区画道路4号線及び交通広場（市道6号線の一部）

【開放前の様子】



交通広場（平成 29 年 3 月 23 日撮影）
福島通り沿いから交通広場を撮影
交通広場に停車中の車両は、作業用車両です。
なお、手前のアスファルト敷きの部分は、東京都が行う道路整備のための用地となります。



交通広場（平成 29 年 3 月 23 日撮影）
交通広場内から北方向（区画道路4号線）を撮影
交通広場に停車中の車両は、作業用車両です。

【道路開放の様子（平成 29 年 4 月 10 日撮影）】



区画道路4号線及び交通広場・開放直前の様子
区画道路3号線南側の歩道上から区画道路4号線を撮影
見えにくのですが、この時点では、交差点付近には、まだ柵が置かれていました。



区画道路4号線及び交通広場・開放直前の様子
区画道路4号線上から南方向（交通広場）を撮影



区画道路4号線及び交通広場・開放直前の様子
交通広場から北方向（区画道路4号線）を撮影
柵を取り外したところです。



区画道路4号線及び交通広場・道路開放
区画道路4号線上から北方向を撮影
交差点（丁子路）から、警察の車両が入ってくるところです。
なお、区画道路4号線及び交通広場の開放が最後になります。



区画道路4号線及び交通広場・道路開放
区画道路4号線上から北方向を撮影



区画道路4号線及び交通広場・道路開放
区画道路4号線上から北方向を撮影



区画道路4号線及び交通広場・道路開放
区画道路4号線上から南方向を撮影



区画道路4号線及び交通広場・道路開放
交通広場入り口から南西方向を撮影
交通広場内を一周して戻ってくるところです。



区画道路4号線及び交通広場・道路開放
区画道路4号線上から南方向を撮影



区画道路4号線及び交通広場・道路開放
交通広場入り口付近から北方向を撮影
交通広場を一周し、区画道路4号線を北上して、道路開放は完了しました。

【開放後の様子】



交通広場（平成 29 年 1 0 月 3 1 日撮影）
交通広場南東端（歩行者専用道路付近）から
西方向を撮影



交通広場の時計台（平成 29 年 1 0 月 3 1 日撮影）



交通広場（平成 29 年 1 0 月 3 1 日撮影）
交通広場入り口付近から南南西方向を撮影
矢印のところにバス停が設置されています。



区画道路 4 号線（平成 29 年 1 0 月 3 1 日撮影）
区画道路 4 号線上から南方向を撮影
交通広場からバスが出てきたところ。

④区画道路 2 号線、画道路 1 号線（富士見通り）拡幅部の歩行者専用道

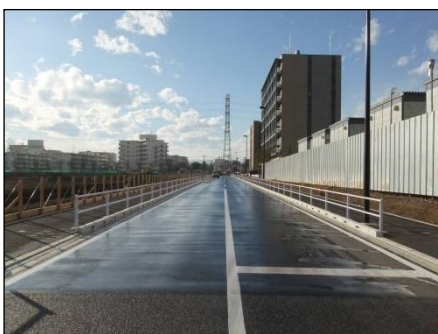
【区画道路 1 号線・2 号線交差部】



道路開放前の様子（平成 29 年 3 月下旬撮影）
【区画道路 2 号線】



道路開放後の様子（平成 29 年 5 月上旬撮影）



道路開放前の様子（平成 29 年 1 月下旬撮影）



道路開放後の様子（平成 29 年 5 月上旬撮影）

【区画道路 1 号線歩行者専用道】



道路開放前の様子（平成 29 年 3 月下旬撮影）



道路開放後の様子（平成 29 年 5 月上旬撮影）

※ 区画道路 1 号線（市道昭島 6 号線の一部・通称「富士見通り」）拡幅部の歩行者専用道につきましては、平成 28 年 11 月に一部開放を行いました。今回の道路開放に併せ、未開放区間の開放も行われました。

⑤ JR 青梅線沿いの歩行者専用道

JR 青梅線沿いの歩行者専用道路（交通広場から都道 153 号線の歩道へと続く通路）も開放されました。

【開放前（平成 29 年 4 月 10 日撮影）】



歩行者専用道
交通広場から東方向を撮影



歩行者専用道東端部付近
（突き当りを左へ行くと、都道 153 号線の歩道）

【開放後（平成 29 年 10 月 31 日撮影）】



歩行者専用道
交通広場から東方向を撮影



歩行者専用道東端部
（都道 153 号線の歩道との合流部）

(3) 2号公園・3号公園の開園

① 2号公園【立川市泉町西公園】

2号公園につきましては、URが整備する西側の部分が完成し、平成29年4月1日（土）に開園しました。

【開園前の様子】



2号公園遊具（平成29年2月22日撮影・工事中）



2号公園芝生広場（平成29年2月22日撮影・工事中）

広場内・UR施工区域南東部から北西方向
（奥の建物は、都営上砂町一丁目アパート（通称・大山団地））



2号公園（平成29年3月27日撮影）
入口広場（橋詰広場）付近（仮設人道橋上）から
東南東方向を撮影



2号公園（平成29年3月27日撮影）
入口広場（橋詰広場）付近から東方向を撮影

【開園後の様子】



2号公園 遊具・トイレ（平成29年4月10日撮影）



2号公園 芝生広場（平成29年4月10日撮影）



2号公園（平成 29 年 4 月 6 日撮影）
入口広場（橋詰広場）から東南東方向を撮影



2号公園（平成 29 年 4 月 6 日撮影）
入口広場（橋詰広場）付近から東方向を撮影



2号公園（平成 29 年 4 月 6 日撮影）
入口広場（橋詰広場）から遊歩道方向を撮影



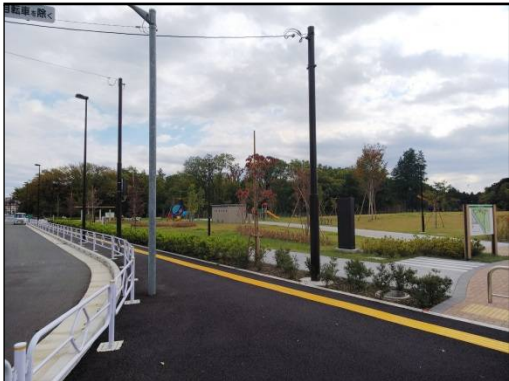
2号公園（平成 29 年 4 月 10 日撮影）
入口広場（メイン）



2号公園（平成 29 年 4 月 6 日撮影）
残堀川側園路



2号公園（平成 29 年 4 月 10 日撮影）
残堀川側園路及び既存の遊歩道



2号公園遊具（平成 29 年 1 0 月 3 1 日）



2号公園入口広場（平成 29 年 1 0 月 3 1 日撮影）



2号公園（平成 29 年 1 0 月 3 1 日撮影）
入口広場付近から西方向を撮影



2号公園（平成 29 年 1 0 月 3 1 日撮影）
入口広場（橋詰広場）付近から東方向を撮影

② 3号公園（昭島市むさしの公園の一部）

昭島市内には、国営公園西線を境に、1号公園と3号公園の二つの公園を整備していますが、この二つの公園は、「昭島市むさしの公園」となります。

1号公園につきましては、平成 28 年 1 1 月 1 日に開園済みですが、3号公園は、前面の国営公園西線（都道立川昭島線）の道路開放に併せて平成 29 年 4 月 1 0 日に開園しました。

当日は、平日にもかかわらず、開園直後から散策などを楽しむ方々にぎわっていました。

【開園前の様子（平成 29 年 3 月 2 7 日撮影）】



3号公園
3号公園の入口付近から築山を撮影



3号公園
国営公園西線側から築山を撮影



3号公園
西側（築山の南西）の廃線跡モニュメント※1



3号公園
西側の廃線跡モニュメント
（築山の上から撮影）



3号公園
東側（築山の南東）の廃線跡モニュメント ※2



3号公園
東側の廃線跡モニュメント
（築山の上から撮影）

※1 引込線のレールを残したモニュメント

※2 駅のホームのようなモニュメントですが、基地への引込線のため、実際には、駅はありませんでした。

【開園後の様子】



3号公園（平成 29 年 4 月 10 日撮影）
3号公園の入口付近から築山を撮影
小さくてわかりにくいのですが、さっそく、築山に登られている方々の姿が見えます。



3号公園（平成 29 年 4 月 10 日撮影）
1号公園から築山を撮影



3号公園（平成 29 年 4 月 10 日撮影）
西側の廃線跡モニュメント（築山上から撮影）



3号公園（平成 29 年 4 月 10 日撮影）
東側の廃線跡モニュメント



3号公園（平成 29 年 4 月 10 日撮影）
東側の廃線跡モニュメント（築山側のレール部分）



3号公園（平成 29 年 4 月 10 日撮影）
東側の廃線跡モニュメント（築山上から撮影）

3. 宅地整備の様子

平成 29 年 10 月 4 日掲載の「工事等のお知らせ」においてご案内いたしました、宅地整備工事も、平成 29 年 12 月末に完了しました。

これをもちまして、立川基地跡地昭島地区土地区画整理事業における造成工事は、全て完了いたしました。

長い間、ご迷惑をおかけしましたが、事業へのご理解・ご協力、ありがとうございました。



最後の宅地整備箇所（平成 29 年 10 月 2 日撮影）
平成 29 年 3 月 29 日掲載の「立川基地跡地昭島地区における道路開放などのお知らせ」においてご案内いたしましたように、宅地の造成作業中に、一部箇所にて地中障害物が埋設されていることが確認されたため、工事を一時中断しておりました。



宅地整備後（平成 29 年 12 月 20 日撮影）

4. おまけ

富士見通り沿いの遊歩道



法務省の施設協の遊歩道の様子。施設の工事に併せて法務省が整備したものです。