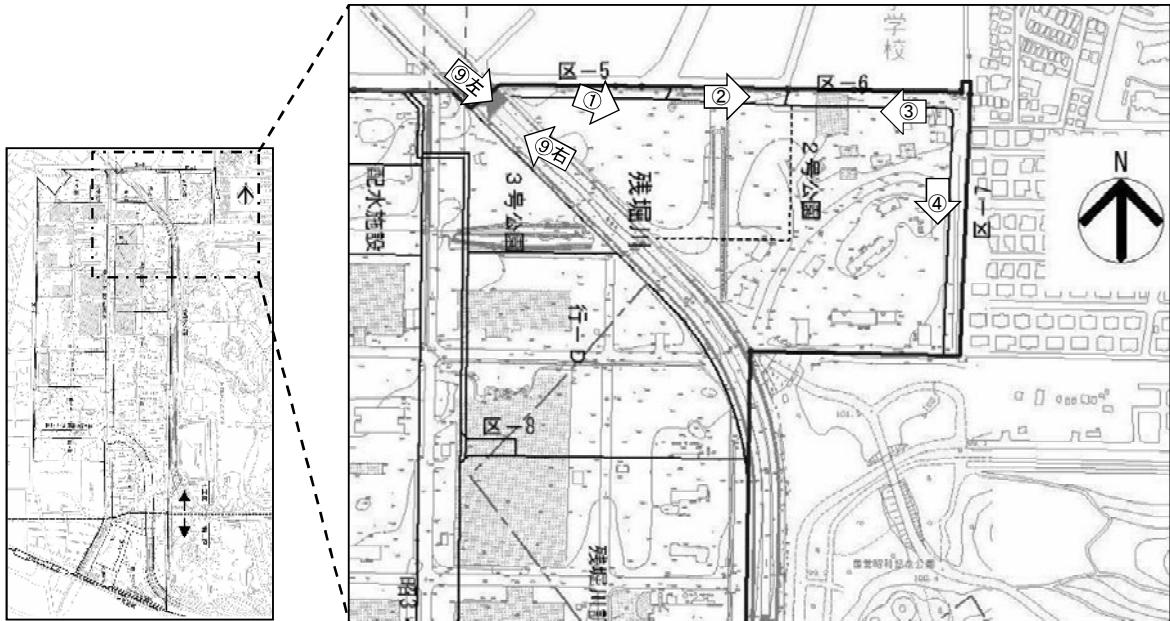


## 現地の様子

### I. 北工区での工事实施状況（平成 28 年 9 月～29 年 1 月）

#### 1) 立川市域（公園・道路）



※ ⑤～⑧は①⑨付近の写真ですが、他の矢印と重なるため、省略しました。



①公園用地内整備（9月）  
造成工事実施状況



②公園用地内整備（1月下旬）



③公園用地内整備（1月下旬）  
パーゴラや遊具の整備状況。



②区画道路予定地整地状況（9月）  
（造成作業中）



②区画道路整備状況（1月）  
（完成）



③区画道路予定地整地状況（9月）  
（既存樹木伐採後）



③区画道路整備状況（1月）  
（完成）



④区画道路整備状況（2号公園東側）（9月）  
（整備中）



④区画道路整備状況（2号公園東側）（1月）  
（完成）



⑤遊歩道の一部閉鎖（松風橋付近）（9月）



⑥遊歩道への仮設通路  
(仮設通路設置状況)



⑦遊歩道への仮設通路 (9月)  
(仮設通路設置状況)



⑦遊歩道への仮設通路 (12月)



⑧遊歩道への仮設通路 (9月)  
(仮設通路設置状況)



⑨仮設人道橋架橋状況 (9月末)  
(設置作業中)

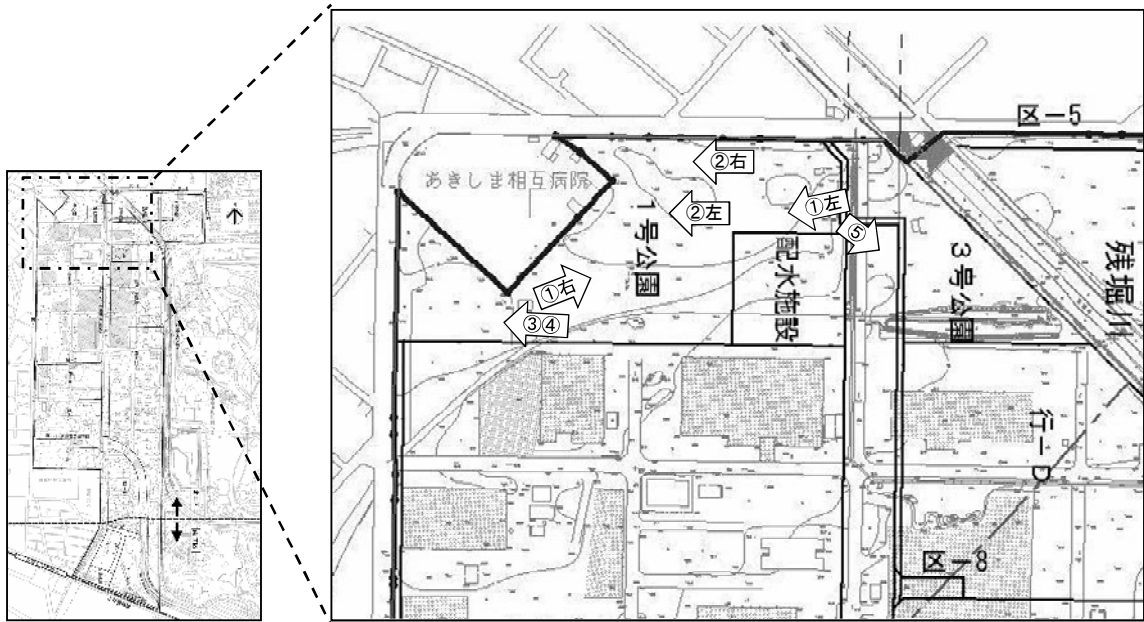


⑨仮設人道橋架橋状況 (12月)  
(工事中)



⑨' 仮設人道橋架橋状況（1月）  
2号公園の入口広場部整備状況  
（工事中）

## 2) 1号・3号公園（昭島市公園）



① 1号公園（むさしの公園）（10月）  
開園前の状況



① 1号公園（むさしの公園）（12月）  
開園後の状況  
※ 平成28年11月1日に開園しました。



② 1号公園・芝生広場（10月）  
公園内から西方向を撮影  
（奥の建物はあさしま相互病院）



② 1号公園・芝生広場（12月）  
公園内から西方向を撮影。



③ 1号公園（10月）  
公園西ゲート付近を撮影



④ 1号公園（10月）  
公園西ゲート付近、「子供の遊び場」を撮影



④ 1号公園（12月）  
公園西ゲート付近、「子供の遊び場」を撮影



⑤ 3号公園（9月）  
国営公園西線から東南東方向を撮影。



⑤ 3号公園（12月）  
国営公園西線から東南東方向を撮影。



【3号公園廃線遺構 (1月下旬)】  
旧・陸軍航空工廠への引込線の遺構

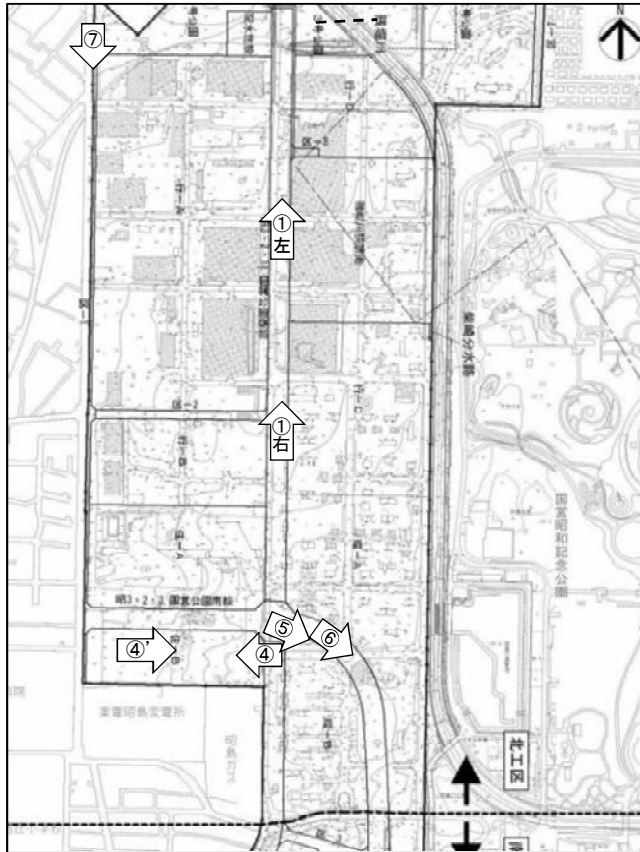


【3号公園 (1月下旬)】  
コンクリートウォールの築造状況。



【3号公園 (1月下旬)】  
ベンチウォールの設置・インターロッキング舗装の状況

### 3) 幹線道路等整備



① 国道公園西線 (9月)  
車道整備状況 (工事中)



① 国道公園西線 (12月)  
車道整備状況 (完了)



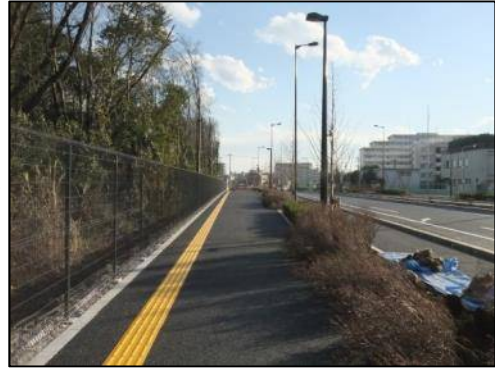
② 国道公園西線 (歩道・自転車道) (9月)  
歩道及び自転車道の整備状況



② 国道公園西線 (歩道・自転車道) (12月)  
歩道・自転車道及び植栽の整備状況



③国営公園西線（歩道・自転車道）（9月）  
歩道及び自転車道の整備状況（工事中）



③国営公園西線（歩道・自転車道）（12月）  
歩道及び自転車道の整備状況（完成）



④国営公園南線（9月）  
歩道・車道整備状況（工事中）  
（奥に見える住宅は、都営中神第二アパート）



④国営公園南線（12月）  
歩道・車道整備状況（完成）  
（奥に見える住宅は、都営中神第二アパート）



④' 国営公園南線（12月）  
歩道・車道整備状況（完成）



⑤国営公園南線（9月）  
歩道・車道整備状況（工事中）



⑤国営公園南線（12月）  
歩道・車道整備状況（完成）





⑥国営公園南線（9月）  
歩道・車道整備状況（工事中）



⑥国営公園南線（12月）  
歩道・車道及び植栽の整備状況（完成）

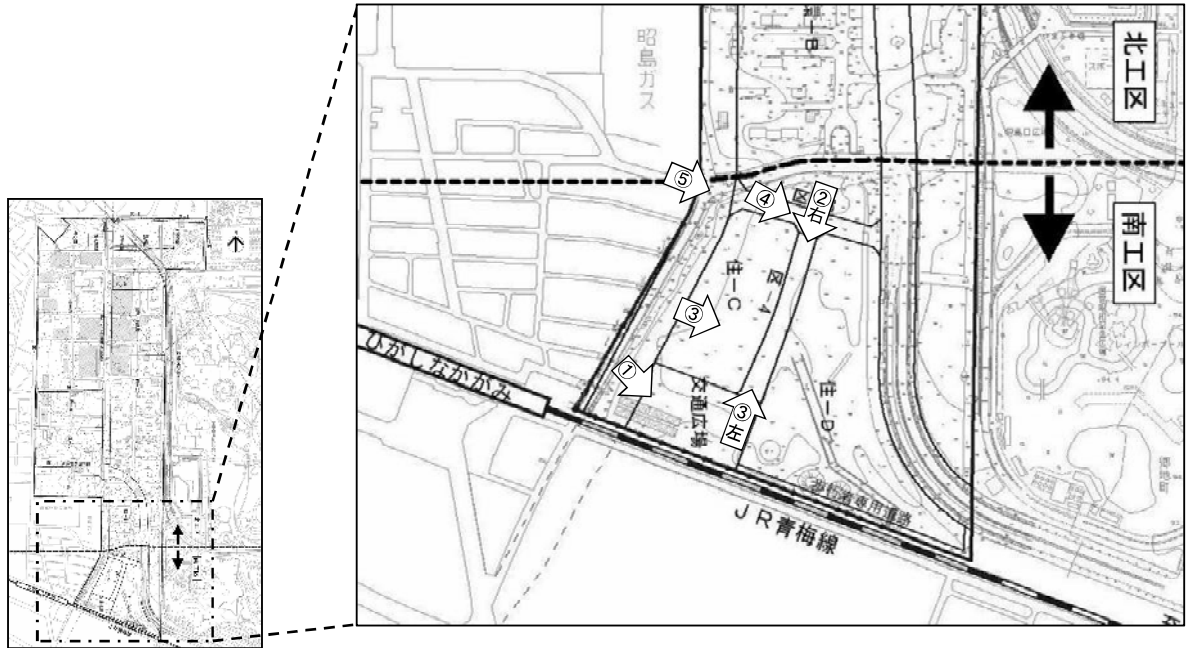


⑦富士見道り沿いの歩道（9月）  
歩道及び植栽の整備状況（工事中）



⑦富士見道り沿いの歩道（12月）  
歩道及び植栽の整備状況（完成）

## II. 南工区での工事実施状況（平成 28 年 9 月～29 年 1 月）



①交通広場予定地整地状況（9月）



①交通広場予定地整地状況（12月）



②駅前街区整地状況（9月）  
交通広場予定地から北方向を撮影



②駅前街区整地状況（12月）  
区画道路3号線から南方向を撮影。



③駅前街区整地状況（9月）



③駅前街区整地状況（12月）



④区画道路3号線整備状況（9月）  
（道路開放済み）

※ 道路の切替えについては後掲



④区画道路3号線整備状況（1月）  
（道路開放済み）



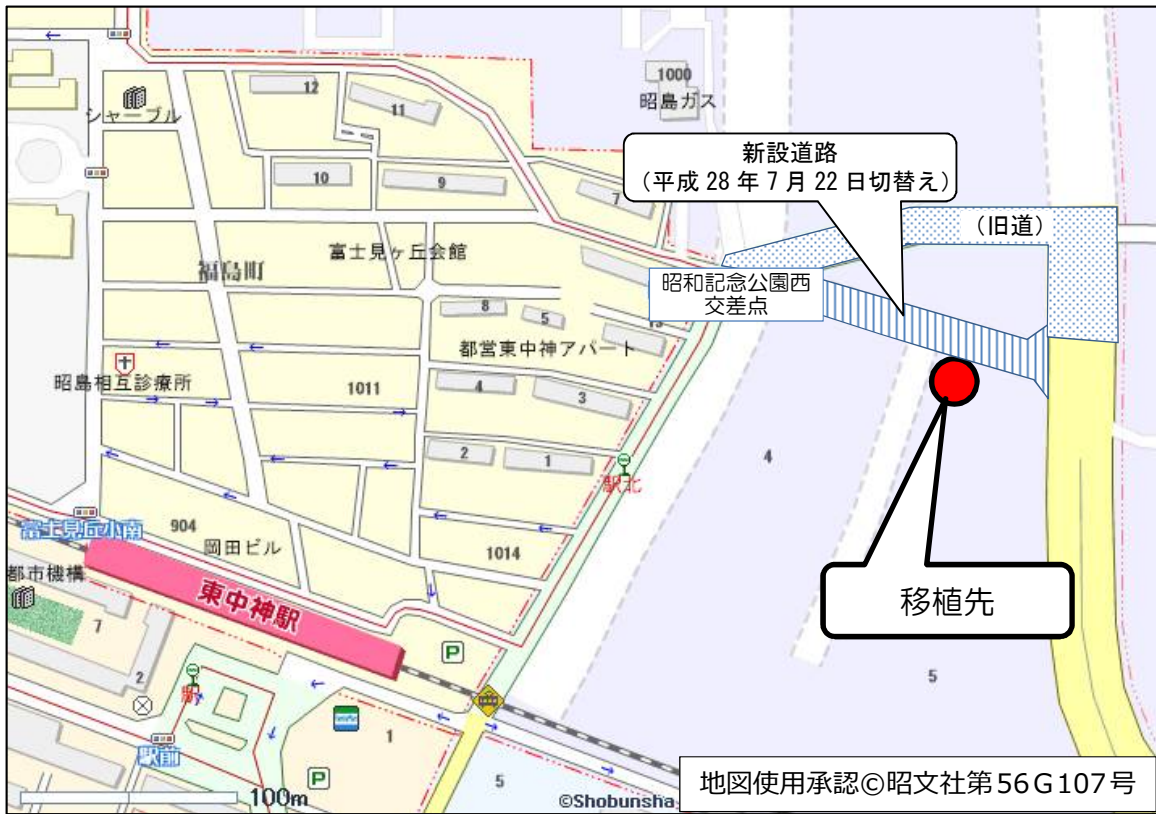
⑤区画道路3号線整備状況（9月）  
（道路開放済み）  
（左のB型バリケードの奥は旧道）



⑤区画道路3号線整備状況（1月）  
（道路開放済み）

### Ⅲ. 樹木移植作業実施状況（南工区，平成 28 年 3 月）

仮移植を行った桜の木の正式な設置場所がきまり、3月に移植作業を実施しました。



樹木移植作業① 移植先の準備



樹木移植作業② 仮移植先からの運搬。



樹木移植作業③



樹木移植作業④



樹木移植作業⑤



樹木移植作業⑥ 据付作業の状況



樹木移植作業⑦ 埋戻し作業の状況



樹木移植作業⑧



移植後の様子①（平成 28 年 7 月撮影）  
移植から四ヶ月ほど経った頃の写真。  
無事根付いたようです。

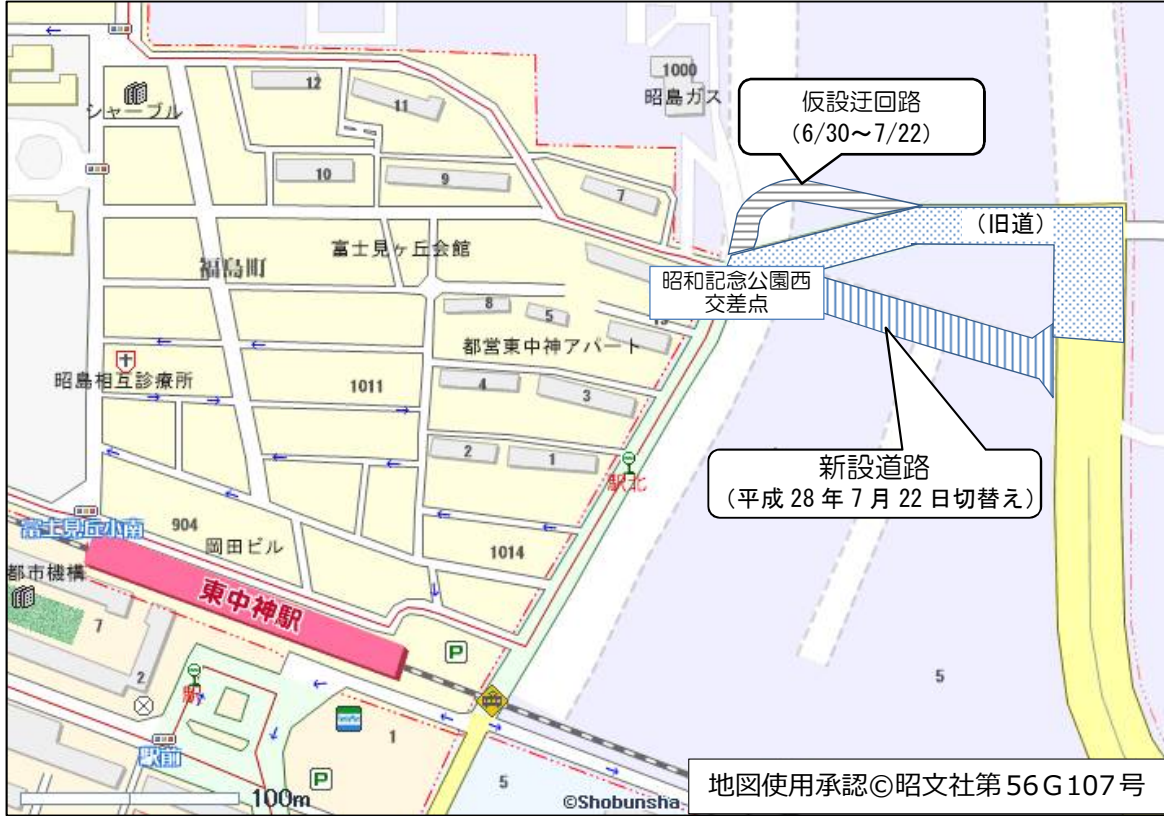


移植後の様子②（平成 28 年 12 月撮影）

#### IV. 道路の切替え（南工区，平成 28 年 6 月～7 月）

昭和記念公園西交差点の整備工事に伴い、6 月 30 日に仮設の迂回路への切替えを、7 月 22 日に新設道路への切替えを行いました。

一時的に迂回路を使用していただくなど、ご不便をおかけしましたが、皆様のご協力を賜り、無事、切替え作業が終わりました。



##### (1) 仮設道路（迂回路）への切替え（平成 28 年 6 月 30 日）

午前 11 時 20 分頃に仮設道路（迂回路）への切替えを行いました。



切替作業① 切替直前の昭和記念公園西交差点  
昭島ガス本社前より南方向を撮影  
信号の手前側が仮設の迂回路です。



切替作業② 切替直前の仮設迂回路  
仮設迂回路より東方向を撮影



切替作業③ 迂回路の開放後。



切替作業④



切替作業⑤



切替作業⑥

(2) 新設道路への切替え (平成28年7月22日)

降雨の影響で、予定の時刻より遅れましたが、午後3時30分頃に新設道路への切替えを行いました。



切替作業① 切替直前の昭和記念公園西交差点 (白線の設置状況)



切替作業② 切替直前の昭和記念公園西交差点 (白線の設置状況)



切替作業③ 切替直前の様子



切替作業④ 都道 153 号線との交差点の状況。



切替作業⑤ 切替直前の昭和記念公園西交差点南側（福島通り）から交差点を撮影。福島通りは、東京都による整備が予定されていますが、北側の道路（工事中）の線形に併せ、交差点付近の擦り付けを変更しました。



切替作業⑥ 切替直前の様子  
交差点から南方向を撮影。



切替作業⑦ 切替直前の様子



切替作業⑧ 解放後の様子





切替作業⑨ 解放後の様子（9月）  
南側（福島通り）から交差点を撮影。



切替作業⑩ 解放後の様子（9月）  
都道 153 号線の端部（新設道路に切替わる部分）付近から新設道路を撮影



切替作業⑪ 昭和記念公園西交差点（9月）



切替作業⑫ 昭和記念公園西交差点（12月）

12月末までは、交差点の北側に横断歩道がなく、「L」の字型になっていたため、北側の歩道を通行する方が、交差点を東西方向に横断しようとする場合、一度、南側へ渡っていただく必要がありましたが、年末に口の字型になりました。