

都道 153 号線における一車線規制のお知らせ

平素より格別のご高配を受け賜り、厚く御礼を申し上げます。

また、日頃より、立川基地跡地昭島地区土地区画整理事業にご理解・ご協力頂きましてありがとうございます。

さて、この度は、都道 153 号線において道路工事に伴う先行調査を実施することに伴い、下記の期間、一部の区間を一車線規制することになりましたのでお知らせします。調査期間中は、歩道通行に一部支障をきたす可能性があるため、なにかとご不便やご迷惑をおかけしますが、安全対策に細心の注意を払いながら調査を進めて参りますので何卒ご理解を賜りますようお願い申し上げます。

尚、お気づきの点等がございましたら、下記まで連絡頂きますようお願いいたします。

記

実施日：平成 27 年 1 月 5 日（月）から平成 27 年 1 月 16 日（金）まで
（日・祝日は除く）

規制内容：車道一車線規制（至立川方向）、歩道（両側）通行幅狭くなります。

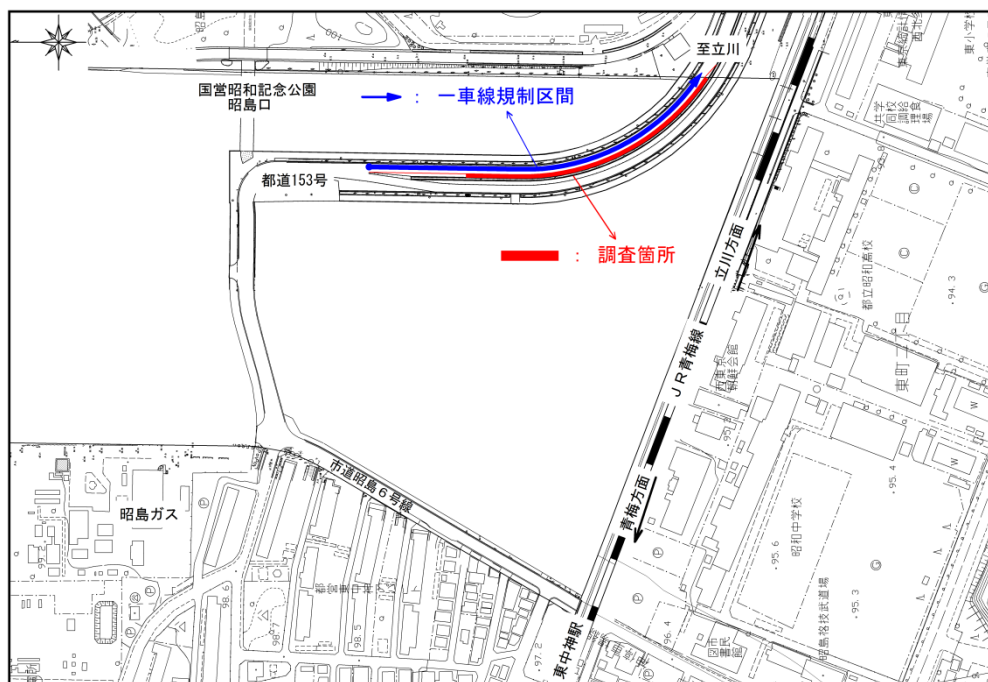
時間：9：00～17：00（片付け等で作業時間が延長する場合があります）

調査会社：（株）建設環境研究所

電話番号：048-668-7282（担当者：菅・大塚）

発注者：独立行政法人都市再生機構 東京西部都市再生事務所 工事課

電話番号：042-540-5700（代表）



以上