

近居で家賃が最大20%OFFに！ 近居割ワイド対象も大幅増

1 概要

UR都市機構（独立行政法人都市再生機構）は、子育て世帯や高齢者世帯等の支援を必要とする世帯と、それを支援する世帯との2世帯が、UR賃貸住宅同士で近居をはじめた場合に、新しくUR賃貸住宅に入居する世帯の家賃を割り引くサービス「近居割」と、UR賃貸住宅とUR賃貸住宅を含むあらゆる住宅で近居をはじめた場合に、新しくUR賃貸住宅に入居する世帯の家賃を割り引くサービス「近居割ワイド」を、昨年9月から提供しております。

このたび、近居割及び近居割ワイドの月額家賃の減額率を、国の支援を受けて、5年間5%から**5年間20%**（収入要件等の減額要件を満たす世帯が対象）に拡充するとともに、近居割ワイドの対象エリアを、10エリア60万世帯※から**60エリア512万世帯※**に拡充し、平成28年2月5日（金）より受付を開始します。

※近居割ワイドエリア内のUR賃貸住宅を含むあらゆる住宅世帯数

※総務省統計局『平成22年国勢調査』より

2世帯が近居割を利用して同時にUR賃貸住宅に入居する場合、両世帯とも月額家賃が割引になる特徴は従来どおりですが、両世帯が減額要件を満たせばいずれも20%割引となるため、今回の減額率拡充は近居を検討する2世帯にとって大きな経済的メリットとなります。また、近居割ワイドのエリア拡充を通じて、より多くの方に2世帯が寄り添って暮らす近居の良さを感じていただけるものと考えています。

対象条件を満たし、かつ

世帯所得が25.9万円/月以下
であれば5年間募集家賃から
20%減額!



（3人世帯で概ね551万円/年以下、
4人世帯で概ね598万円/年以下の世帯収入であること。）

※毎年度審査があります。

※減額上限4万円

※所得の計算について詳しくは各営業案内窓口まで
お問い合わせください。

お問い合わせは下記へお願いします。

- 入居に関するお問い合わせ

	〈関東〉 0120-41-1363	〈中部〉 052-968-3100
	〈関西〉 0120-23-3456	〈九州〉 0120-555-795
- 取材等に係るお問い合わせ 本社住宅経営部営業推進チーム 045-650-0738

2 「近居割」「近居割ワイド」拡充の背景及び目的

急速に進展する少子高齢化と都心への一極集中に伴い、都市部では待機児童の発生、郊外部では介護の担い手不足等の諸問題が浮き上がっています。これを受け、政府は「ニッポン一億総活躍プラン」の取りまとめに向けた基本的考え方を整理し、「希望出生率1.8」の実現に向けて、家族の支え合いにより子育てしやすい環境を整備するための三世帯同居・近居の環境づくりを特に緊急に実施すべき対策と位置づけました。

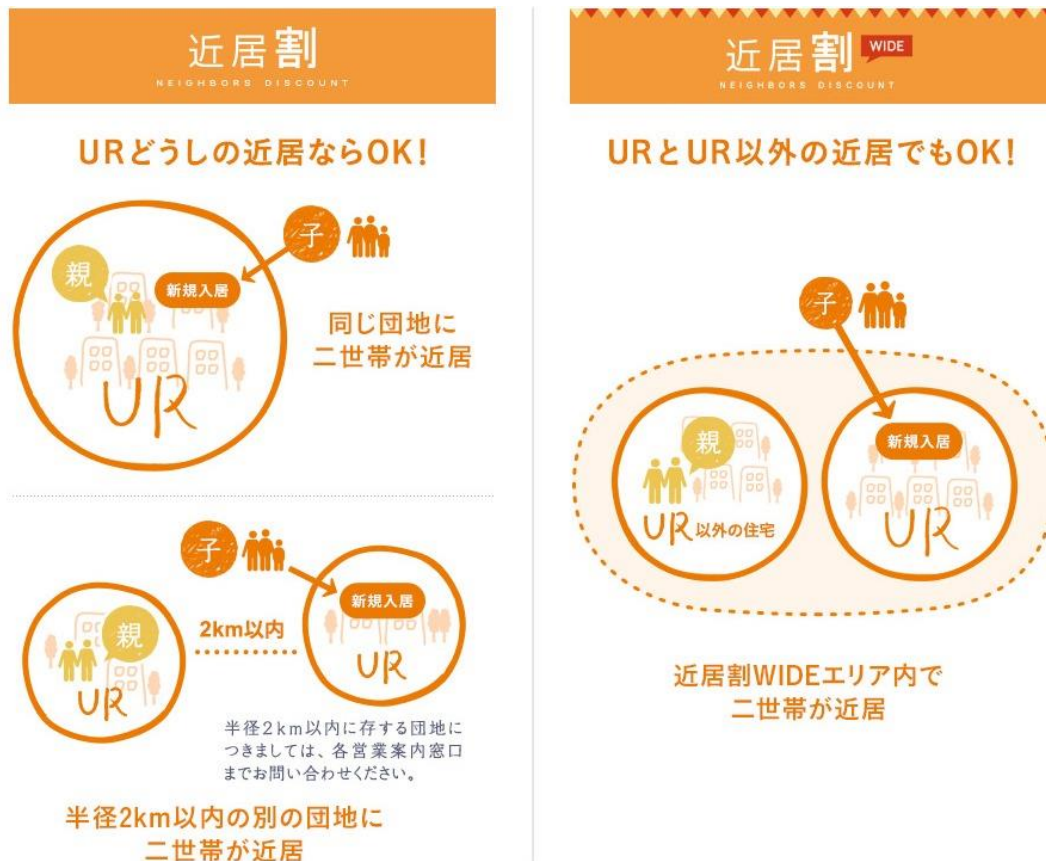
親世帯と子世帯が車や電車で1時間以内の距離※に居住する「近居」は、同居と比べて認知度は低いものの、核家族同士をゆるやかに結び付け、子育てや高齢者の諸問題を解決し得る新しい家族の形として注目が、ますます集まっています。

※国土交通省『NPO活動を含む「多業」(マルチワーク)と「近居」の実態等に関する調査結果について』(平成18年6月)より
一方で、UR都市機構は平成25年9月から実施している近居促進制度(現在の近居割)を通じて、親族間の助け合いや相互の見守りが活発化し、子育て世帯・高齢者世帯等が安心して住み続けられるUR賃貸住宅を目指してまいりました。今回の近居割ワイド拡充を通じて、UR賃貸住宅を中心とした周辺エリアにおいても近居が促進されることで、UR都市機構は「多様な世代が生き生きと暮らし続けられるまちづくり」の実現を目指してまいります。

【近居の主なメリット】

- ・子育て世帯 子供の急な病気・怪我の際にも助けてもらえるので安心
祖父母が身近に居ることが子供にとって良い経験に
- ・高齢者世帯 子供が近くに住んでいると、いざという時に安心
孫の成長を間近に見ることができる楽しみ 等

<近居割・近居割ワイドの商品イメージ>



新規入居するのは子世帯でも親世帯でもOK!

3 月額家賃減額率 20%のご利用について

今回新たに拡充する月額家賃の減額率 5 年間 20%は、子育て世帯や高齢者世帯等の世帯構成による要件を満たし、かつ、世帯所得による収入要件を満たす方がご利用いただけます。

(詳細は後述参考をご覧ください。)

4 近居割ワイド対象エリア拡充の概要

(対象エリアは別紙 1 を参照してください。)

平成 27 年 9 月 25 日 多摩ニュータウン含む 10 エリア・UR77 団地・域内 60 万世帯

平成 28 年 2 月 5 日 ひばりが丘エリア含む 60 エリア・UR263 団地・域内 512 万世帯

5 利用開始時期

(1) 申込受付開始日 平成 28 年 2 月 5 日 (金)

(2) 入居開始日 平成 28 年 3 月 1 日 (火) 以降を予定

6 地域医療福祉拠点について

(地域医療福祉拠点の形成に取り組んでいる団地は別紙 2 を参照してください。)

今回拡充する近居割ワイド対象エリアには、平成 26 年度より開始した地域医療福祉拠点の形成に取り組んでいる 47 団地 (平成 28 年 1 月 29 日時点) がすべて含まれます。

地域医療福祉拠点は、「多様な世代が生き生きと暮らし続けられる住まい・まちづくり」の実現を目指すために、団地を中心に地方公共団体・自治体等の地域関係者等と連携した次の取組みを推進する団地です。

- ① 地域における医療福祉施設等の充実の推進
- ② 高齢者等の多様な世代に対応した居住環境の整備推進
- ③ 若者世帯・子育て世帯等とのミクストコミュニティ形成の推進



<参考>

月額家賃減額率が5年間20%のご利用可能な方について

世帯要件、かつ、収入要件を満たす方は、入居開始可能日から起算して5年を経過する日の属する月の末日まで月額家賃20%の減額がご利用いただけます。（世帯要件のみを満たす方は、入居開始可能日から起算して5年を経過する日の属する月の末日まで月額家賃5%の減額がご利用いただけます。）

【世帯要件】 下記のいずれかに該当する方

(1) 子育て世帯

現に同居する満18歳未満の子（「子」には、孫、甥、姪等の親族を含みます。）を扶養している世帯。（申込時に妊娠されている場合は、子育て世帯とみなします。）

(2) 高齢者世帯

満60歳以上の高齢者を含む世帯

(3) 障がい者世帯

4級以上の身体障がい又は重度の知的障がい等のある方を含む世帯

(4) 近居（支援）世帯

上記（1）から（3）までの世帯を支援する直系血族又は現に扶養義務を負っている3親等内の親族を含む世帯

【収入要件】

世帯所得合計が月額25万9千円以下

（世帯構成により異なりますが、世帯総収入で、3人世帯で年収概ね551万円以下、4人世帯で年収概ね598万円以下。）

【その他】

毎年度資格審査あり

家賃減額について、国の補助あり（減額上限4万円）

近居割ワイド 対象エリア			近居割ワイド 対象UR賃貸住宅			
エリア名	都府県・市・区	町丁目	団地名	管理開始	管理戸数	
多摩ニュータウン	東京都多摩市	愛宕1～4丁目	諏訪	S46.3	607	
		落合1～6丁目	永山	S46.3	3,302	
		貝取、貝取1～5丁目	貝取	S51.3	434	
		唐木田1～3丁目	豊ヶ丘	S62.3	167	
		乞田、和田3丁目	エステート鶴牧-5	S57.3	28	
		山王下1～2丁目	エステート貝取-1	S58.3	18	
		諏訪1～6丁目	落合六丁目ハイツ	S59.3	54	
		鶴牧1～6丁目	エステート聖ヶ丘-2	S60.3	48	
		豊ヶ丘1～6丁目	諏訪一丁目ハイツ	S60.3	143	
		中沢1～2丁目	メゾン聖ヶ丘-1	S62.3	119	
		永山1～7丁目	グリーンヒル豊ヶ丘-1・2	S62.3	167	
		東寺方3丁目	ライフステージ豊ヶ丘-1	H1.3	39	
		聖ヶ丘1～4丁目	プラザ永山	H3.3	133	
		馬引沢1～2丁目	エステート愛宕	H6.3	29	
		南野1～3丁目	ステラ聖ヶ丘	H8.3	34	
		関戸6丁目	シティハイツ南大沢	S60.3	384	
		東京都八王子市	鹿島、松が谷、松木	ベルコリーヌ南大沢	H1.3	385
			上柚木2～3丁目	コリナス長池	H2.3	588
			下柚木2～3丁目	長池公園せせらぎ通り北	H6.3	142
	別所1～2丁目		長池公園せせらぎ通り南	H6.3	146	
	堀之内2～3丁目		南大沢学園二番街	H6.3	410	
	南大沢1～5丁目		蓮生寺公園通り二番街	H6.3	84	
	鏈水2丁目		南大沢学園四番街	H7.3	155	
	越野		南大沢絹の道一番街	H10.3	230	
	堀之内		グランピア南大沢	H12.3	426	
	東京都稲城市		向陽台1～6丁目	松が谷	S51.8	404
		長峰1～3丁目	ビューコート別所	H12.3	160	
		若葉台1～4丁目	リベレ向陽台	S63.3	380	
		百村	ビュープラザ向陽台	H2.4	214	
		東京都町田市	小山ヶ丘6丁目	ビスタノール向陽台	H4.3	188
				長峰・杜の一番街	H7.3	401
				ビューコート若葉台	H11.3	219
	高島平	東京都板橋区	高島平	高島平	S47.1	8,287
舟渡						
蓮根						
徳丸						
大門						
三園1丁目						
新河岸						
坂下						
西台						
四葉						
赤塚7・8丁目						
光が丘パークタウン	東京都板橋区	成増	ゆりの木通り北	S58.3	341	
		赤塚	アーバンライフゆりの木通り東	H2.8	151	
		赤塚新町	ゆりの木通り33番街	H16.8	127	
			むつみ台	S48.3	1,261	
			公園南	S58.3	104	
	東京都練馬区	旭町	大通り南	S59.3	1,258	
		田柄	いちよう通り八番街	S61.3	409	
		春日町	四季の香式番街	S62.4	354	
		光が丘	プロムナード十番街	H1.4	624	
		高松	大通り中央	H2.4	793	
		谷原				
		土支田1～3丁目				

近居割ワイド 対象エリア			近居割ワイド 対象UR賃貸住宅			
エリア名	都府県・市・区	町丁目	団地名	管理開始	管理戸数	
青戸	東京都葛飾区	青戸1～8丁目 亀有1～4丁目 西亀有1～3丁目 堀切3丁目、5～8丁目 東堀切1～3丁目 白鳥1～4丁目 宝町1～2丁目 お花茶屋1～3丁目 四つ木2丁目、4～5丁目 立石1～8丁目 東立石1～4丁目 奥戸2丁目、7～8丁目 細田2～4丁目 高砂1～8丁目 柴又1～2丁目 新宿1～4丁目	青戸第一	H5.2	1,119	
			青戸第二	H15.10	287	
			青戸第三	S52.8	225	
			青戸第四	S52.12	55	
			青戸第五	S54.8	172	
新田	東京都足立区	新田1～3丁目 堀之内1～2丁目 椿1～2丁目 江北1～7丁目 鹿浜1～6丁目 宮城1～2丁目 扇2丁目 小台2丁目	ハートアイランド新田一番街	H16.3	360	
			ハートアイランド新田二番街	H17.3	206	
			ハートアイランド新田三番街	H18.12	215	
			ハートアイランド新田四番街	H22.11	273	
	東京都北区	志茂1～4丁目 神谷1～3丁目 東十条1～5丁目 王子1～6丁目 豊島1～8丁目 堀船				
豊島五丁目	東京都北区	区内全域	豊島五丁目	S47.8	4,959	
大谷田一丁目	東京都足立区	区内全域	大谷田一丁目	S52.3	1,374	
館ヶ丘	東京都八王子市	市内全域	館ヶ丘	S50.3	2,847	
グリーンヒル寺田	東京都八王子市	市内全域	グリーンヒル寺田	S56.3	550	
多摩平の森	東京都日野市	市内全域	多摩平の森	H14.3	1,528	
ひばりが丘	東京都 西東京市・東久留米市	市内全域	ひばりが丘パークヒルズ	H16.3	1,463	
			ひばりが丘(第5次)	H8.6	24	
幕張ベイトウン	千葉県千葉市美浜区	打瀬 (幕張ベイトウン地区内)	幕張ベイトウンパティオス7番街	H7.12	120	
			幕張ベイトウンパティオス15番街	H11.7	126	
			幕張ベイトウンパティオス20番街	H14.3	189	
			幕張ベイトウンミラリオ	H8.12	445	
			幕張ベイトウンミラマール	H15.3	260	
			幕張ベイトウンパティオス22番街	H17.3	220	
花見川	千葉県千葉市花見川区	区内全域	花見川	S43.9	5,742	
千葉幸町	千葉県千葉市美浜区	区内全域	千葉幸町	S44.5	4,287	
千草台	千葉県千葉市稲毛区	区内全域	千草台	S41.4	2,094	
船橋市	千葉県船橋市	市内全域	高根台	S37.7	1,877	
			金杉台	S46.8	440	
			行田	S51.3	1,485	
			行田第二	S63.4	39	
			芝山	S52.3	1,643	
			千葉ニュータウン小室ハイランド	S55.3	401	
			アルビス前原	H11.12	759	
			アートヒル高根台	H16.11	1,111	
コンフォール柏豊四季台	千葉県柏市	市内全域	コンフォール柏豊四季台	S39.4	1,980	

近居割ワイド 対象エリア			近居割ワイド 対象UR賃貸住宅		
エリア名	都府県・市・区	町丁目	団地名	管理開始	管理戸数
横浜市磯子区・港南区	神奈川県横浜市磯子区 神奈川県横浜市港南区	区内全域 区内全域	洋光台北	S45.6	1,800
			洋光台中央	S46.1	1,276
			洋光台西	S50.3	274
			港南台ちどり	S49.12	984
			港南台かもめ	S51.3	1,497
			磯子三丁目	S47.3	671
			磯子杉田台	H1.3	249
			磯子杉田台Ⅱ	H11.12	23
金沢シーサイドタウン	神奈川県横浜市金沢区	並木1～3丁目 柴町 富岡東1～6丁目	金沢シーサイドタウン並木一丁目第一	S53.8	1,065
			金沢シーサイドタウン並木一丁目第二	S55.3	340
			金沢シーサイドタウン並木二丁目	S56.8	564
			金沢シーサイドタウン並木三丁目	S58.8	100
			金沢シーサイドタウン柴	S63.3	90
奈良北	神奈川県横浜市青葉区	区内全域	奈良北	S46.9	1,556
左近山	神奈川県横浜市旭区 神奈川県横浜市保土ヶ谷区	区内全域 川島町 仏向町 新桜ヶ丘 今井町	左近山	S43.6	2,102
			左近山第三	H5.3	30
			西ひかりが丘	S45.10	961
			くぬぎ台	S46.9	984
			くぬぎ台Ⅱ	H4.3	49
			ビューコート仏向	H3.12	174
			コンフォール仏向町	H19.3	346
			公田町	神奈川県横浜市栄区	区内全域
相模台	神奈川県相模原市南区	区内全域	相模台	S41.10	850
コンフォール茅ヶ崎浜見平	神奈川県茅ヶ崎市	市内全域	コンフォール茅ヶ崎浜見平	H23.3	870
富士見・ふじみ野市	埼玉県富士見市 埼玉県ふじみ野市	市内全域	鶴瀬市街地住宅	S51.3	27
			アルビス鶴瀬	H8.3	384
			コンフォール鶴瀬	H21.5	617
			アクティ上福岡	H8.3	99
			コンフォール霞ヶ丘	H9.10	1,204
			コンフォール上野台	H18.5	1,042
			ココネ上福岡	H18.7	237
所沢市	埼玉県所沢市	市内全域	所沢パークタウン駅前通り	S54.3	842
			所沢パークタウン公園通り	S54.12	360
			所沢パークタウン並木通り	S55.3	778
			所沢パークタウン駅前プラザ	S59.12	332
			ブラザシティ新所沢けやき通り	H5.4	1,046
			ブラザシティ新所沢緑町第二	H8.4	102
			ブラザシティ新所沢けやき通り第二	H11.2	621
			ブラザシティ新所沢緑町第三	H13.3	281
			ブラザシティ新所沢けやき通り第三	H15.8	271
			ブラザシティ新所沢駅前	H20.3	66
坂戸市	埼玉県坂戸市	市内全域	北坂戸	S48.9	3,125
			北坂戸駅前ハイツ	S54.3	124
			北坂戸駅前第二ハイツ	S63.8	82
			東坂戸	S52.3	1,411
			若葉駅前ハイツ	S54.10	99
鶴ヶ島市	埼玉県鶴ヶ島市	市内全域	若葉台	S55.3	472
			パールハイム若葉	S59.4	100
			コンフォール若葉	H12.3	90
			かわつるグリーントウン新鶴	S60.4	309
			かわつるグリーントウン松が丘	S62.4	570
かわつるグリーントウン松が丘第二	H11.8	60			
狭山市	埼玉県狭山市	市内全域	狭山台	S50.3	1,843
さいたま市見沼区	埼玉県さいたま市見沼区	区内全域	アーバンみらい東大宮東一番街	H3.3	520
			アーバンみらい東大宮西一番街	H6.4	195
			大宮大和田	S62.4	30

近居割ワイド 対象エリア			近居割ワイド 対象UR賃貸住宅		
エリア名	都府県・市・区	町丁目	団地名	管理開始	管理戸数
上尾市	埼玉県上尾市	市内全域	原市	S41.11	1,582
			尾山台	S42.2	1,760
			西上尾第一	S43.12	3,202
			西上尾第二	S45.2	2,984
			西上尾第二-2	S63.3	40
武里	埼玉県春日部市	市内全域	武里	S41.4	5,331
みさと	埼玉県三郷市	市内全域	みさと	S48.4	6,726
コンフォール松原	埼玉県草加市	市内全域	コンフォール松原	H20.8	2,207
高蔵寺ニュータウン	愛知県春日井市	藤山台 岩成台 高森台 中央台 高座台 石尾台 押沢台	藤山台	S43.5	3,098
			岩成台	S46.3	1,294
			中央台	S49.7	790
			岩成台西	S51.12	264
			高座台	S52.2	439
			リバピア中央台	H4.2	84
			白山台	S63.2	37
			岩倉	愛知県岩倉市	市内全域
豊明	愛知県豊明市	市内全域	豊明	S46.8	2,127
名古屋市北区	愛知県名古屋市北区	区内全域	上飯田第二	S45.3	1,048
			中丸	S49.2	733
			尾上	S49.7	1,368
			水草	S54.11	761
			アーバンラフレ志賀	H2.12	900
			アーバニア志賀公園	H9.8	712
			アーバンラフレ鳩岡	H12.3	334
			アーバニア上飯田北町	H15.3	80
			アーバニア大曽根駅前	H15.11	28
名古屋市熱田区	愛知県名古屋市熱田区	区内全域	日比野	S52.2	178
			花表	S52.8	180
			桜田	S54.12	478
			神宮東パークハイツ	S57.6	891
			白鳥パークハイツ神宮西	H1.4	88
			白鳥パークハイツ日比野東	H2.3	354
			白鳥パークハイツ大宝	H3.9	426
名古屋市緑区	愛知県名古屋市緑区	区内全域	鳴海	S51.7	125
			鳴子	S37.7	721
			鳴海第二	S50.3	90
			徳重	S60.10	143
			アーバンドエル有松	H9.12	24
			アーバンラフレ鳴海	H14.12	463
			アーバニア有松駅前	H18.12	34
			アーバンラフレ鳴子	H22.2	450

近居割ワイド 対象エリア			近居割ワイド 対象UR賃貸住宅		
エリア名	都府県・市・区	町丁目	団地名	管理開始	管理戸数
森之宮	大阪府大阪市城東区	区内全域	森之宮	S42.8	933
			森之宮第二	S51.5	1,659
大阪市大正区	大阪府大阪市大正区	区内全域	千島	S47.10	2,236
			シティコート千島三丁目	H11.3	132
大阪市住之江区	大阪府大阪市住之江区	区内全域	住吉	S43.3	1,203
			南港前	S49.12	1,410
			南港ひかりの	S52.11	1,508
			南港わかぎの	S54.8	758
			南港しらなみ	S56.5	894
千里ニュータウン	大阪府豊中市	新千里東町 新千里西町 新千里南町 新千里北町 上新田	新千里西町	S42.3	534
			新千里北町	S41.7	730
			新千里東町	S45.9	1,522
			千里青山台	S40.8	1,846
			千里津雲台	S39.8	1,100
			千里竹見台	S42.7	2,796
	大阪府吹田市	藤白台 青山台 古江台 津雲台 高野台 佐竹台 桃山台 竹見台	千里桃山台	S44.8	228
			千里桃山	S46.4	142
枚方市	大阪府枚方市	市内全域	香里	S35.6	1,953
			中宮第三	S44.4	1,274
			桜丘	S46.9	530
			積尊寺第二	S52.3	436
			香里ヶ丘みずき街	H10.10	437
			アミティ中宮北町	H12.10	378
			香里ヶ丘けやき東街	H13.3	773
			香里ヶ丘さくらぎ街	H18.10	205
			アミティひらかた宮之阪	H22.2	89
堺市南区	大阪府堺市南区	区内全域	泉北竹城台一丁	S46.9	1,502
			泉北茶山台二丁	S46.10	1,225
			泉北茶山台三丁	S47.4	200
			泉北竹城台二丁	S47.8	915
			泉北桃山台一丁	S48.2	800
			泉北原山台一丁	S50.7	657
			泉北鴨谷台三丁	S54.8	565
			光明池駅前	S58.4	562
			泉北城山台二丁	S61.3	521
富田林市	大阪府富田林市	市内全域	金剛	S42.12	5,030
			藤沢台第三	S59.7	316
			藤沢台第五	S60.4	219
			藤沢台中央	H2.12	92
			小金台	H10.4	90
須磨ニュータウン	兵庫県神戸市須磨区	神の谷 北落合 中落合 東落合 西落合 南落合 白川台 竜が台 菅の台 友が丘	落合	S53.3	1,260
			落合第二	S58.3	440
			落合第三	S59.7	390
			名谷	S52.4	230
			名谷駅前	S54.10	125
			名谷公園前	S59.4	310
			ルゼフィール名谷東	H10.5	270
神戸市垂水区	兵庫県神戸市垂水区	区内全域	新多聞	S49.8	2,904
			多聞台	S40.9	960
			上高丸	S41.6	750
			グリーンヒルズ東舞子	H12.10	287
花山東	兵庫県神戸市北区	区内全域	花山東	S51.3	1,259

近居割ワイド 対象エリア			近居割ワイド 対象UR賃貸住宅		
エリア名	都府県・市・区	町丁目	団地名	管理開始	管理戸数
有野	兵庫県神戸市北区	区内全域	有野	S45.7	2,139
京都市西京区	京都府京都市西京区	区内全域	洛西新林	S51.9	880
			洛西境谷東	S54.3	616
			洛西新林北	S56.2	502
			洛西竹の里	S58.4	570
			洛西福西公園	S60.4	298
			洛西センタープラザ*	S62.4	186
			上桂	S53.11	57
京都市伏見区	京都府京都市伏見区	区内全域	向島	S53.8	624
			観月橋	S37.8	400
			小栗栖北	S49.11	1,082
			醍醐石田	S50.3	2,087
			桃山南	S53.3	1,376
			伏見納所	S58.3	480
男山	京都府八幡市	市内全域	男山	S47.3	4,594
奈良学園前・鶴舞	奈良県奈良市	市内全域	奈良学園前・鶴舞	S39.5	560
富雄	奈良県奈良市	市内全域	富雄	S41.4	1,673
河合町	奈良県北葛城郡	河合町	西大和星和台	S46.7	390
北九州市小倉南区	福岡県北九州市小倉南区	区内全域	徳力	S41.12	2,325
			志徳	S47.2	1,210
			もりつね	S56.6	390
福岡市南区	福岡県福岡市南区	区内全域	若久	S39.5	20
			アーベインルネス若久	H27.6	370
			長住	S40.2	1,242
			長住五丁目	S44.4	112
			塩原	S46.3	120
			檜原	S54.9	310
			コーポ大橋南	S60.7	120
			大橋二丁目	S62.6	49
			アーベイン長住	H2.12	54
			アーベイン長住三丁目	H4.8	18
			アーベインルネス諸岡	H5.12	346
			アーベインルネス井尻	H9.10	130
			アーベインリビエ清水	H12.8	487
			アーベインルネス大橋	H18.3	387
宗像市	福岡県宗像市	市内全域	日の里	S41.12	1,533
			日の里一丁目	S56.6	186
計 60エリア	計512万世帯(平成22年国勢調査より)		計 263団地		218,355

地域医療福祉拠点の形成に取り組んでいる団地（平成 28 年 1 月 29 日時点）

別紙 2

	団地名	所在地
1	高島平	東京都板橋区
2	豊島五丁目	東京都北区
3	大谷田一丁目	東京都足立区
4~7	多摩ニュータウン（諏訪/永山/貝取/豊ヶ丘）	東京都多摩市
8	館ヶ丘	東京都八王子市
9	グリーンヒル寺田	東京都八王子市
10	多摩平の森	東京都日野市
11	ひばりが丘 / ひばりが丘パークヒルズ	東京都西東京市/東京都東久留米市
12	アートヒル高根台 / 高根台	千葉県船橋市
13	コンフォール柏豊四季台 / 豊四季台	千葉県柏市
14	花見川	千葉県千葉市花見川区
15	千葉幸町	千葉県千葉市美浜区
16	千草台	千葉県千葉市稲毛区
17	奈良北	神奈川県横浜市青葉区
18	公田町	神奈川県横浜市栄区
19	相模台	神奈川県相模原市南区
20	コンフォール茅ヶ崎浜見平 / 浜見平	神奈川県茅ヶ崎市
21	西大和	埼玉県和光市
22	コンフォール松原 / 草加松原	埼玉県草加市
23	原市	埼玉県上尾市
24	尾山台	埼玉県上尾市
25	西上尾第一	埼玉県上尾市
26	西上尾第二	埼玉県上尾市
27	武里	埼玉県春日部市
28	みさと	埼玉県三郷市
29	アーバンラフレ鳴子 / 鳴子	愛知県名古屋市緑区
30	豊明	愛知県豊明市
31	岩倉	愛知県岩倉市
32~35	高蔵寺ニュータウン（中央台/藤山台/岩成台/高森台）	愛知県春日井市
36	奈良学園前・鶴舞 / 鶴舞	奈良県奈良市
37	富雄	奈良県奈良市
38	森之宮	大阪府大阪市城東区
39	森之宮第 2	大阪府大阪市城東区
40	新千里西町	大阪府豊中市
41	金剛	大阪府富田林市
42	男山	京都府八幡市
43	花山東	兵庫県神戸市北区
44	有野	兵庫県神戸市北区
45	徳力	福岡県北九州市小倉南区
46	志徳	福岡県北九州市小倉南区
47	日の里	福岡県宗像市

