

◆工事発注の見通しに係る追加情報の掲示について(お知らせ)

令和4年度工事発注の見通し(令和4年7月20日:2回目の公表)に掲載しました下記工事の追加情報について、お知らせいたします。

【公表番号:18】 【工事名称】: R4-室住ほか3団地屋外給水管改修その他工事

【追加情報】 ※追加情報として掲載する内容は、**実際の発注内容と異なる場合がある**ことをご承知おきください。

主な追加情報項目		入札・契約 及び 参加資格要件等の内容	工事概要・留意事項 等
◆工事名称		R4-室住ほか3団地屋外給水管改修その他工事	【室住団地】 ・屋外給水管(受水槽一次側、二次側~各棟バルブまで)の改修工事 【シーサイドもちセンターステージ】 ・既設FRP製受水槽からSUS製受水槽への改修及び受水槽周り配管の一部取替え工事 【アーベインルネス香椎】【香椎】 ・受水槽圧送給水方式から直結増圧給水方式への改良工事
◆工事種別	発注標準(規模)	管工事A等級の単独企業	
◆工事発注規模	金額規模	2億円以上 3億5000万円未満	
◆入札・契約の方法	入札方法	詳細条件審査型 一般競争入札 (電子入札)	※低入札工事における技術者の追加配置:適用 ※余裕期間制度(フレックス方式)とは機構があらかじめ示した全体工期(余裕期間と実工事期間を合わせた期間)内で、受注者が工事の始期(工事着工日)と終期(工期末)を選択できる方式
	総合評価方式の適用	総合評価方式(住宅経営部):タイプA	
	余裕期間制度の適用	余裕期間制度(フレックス方式)適用工事(余裕期間90日)	
◆入札・契約の時期	揭示日	令和4年10月13日(予定)	
	競争参加資格確認申請書等の提出期限	令和4年11月10日(予定)	
	入札(開札)時期	令和4年12月中旬(予定)	
	契約予定期間	令和4年12月下旬(予定) ~ 令和5年9月中旬(予定)	約9ヶ月※左記は開札の翌日を工事着工日とした場合
◆参加資格要件	企業の要件		※平成19年4月1日以降の実績
		要件	・RC造、SRC造の居住中の共同住宅に係る機械設備修繕工事又はRC造、SRC造の共同住宅に係る衛生又は空気調和設備工事の元請け又は一次下請けとしての施工実績(当初請負額500万円以上)
	技術者の要件		
		要件①	・1級管工事施工管理技士、技術士(衛生工学部門)又は同等以上の能力を有する者として国土交通大臣が認定した者であること
	要件②	・上記企業の要件に記載の工事に元請け又は一次下請けとして現場従事経験があること	※平成19年4月1日以降の実績

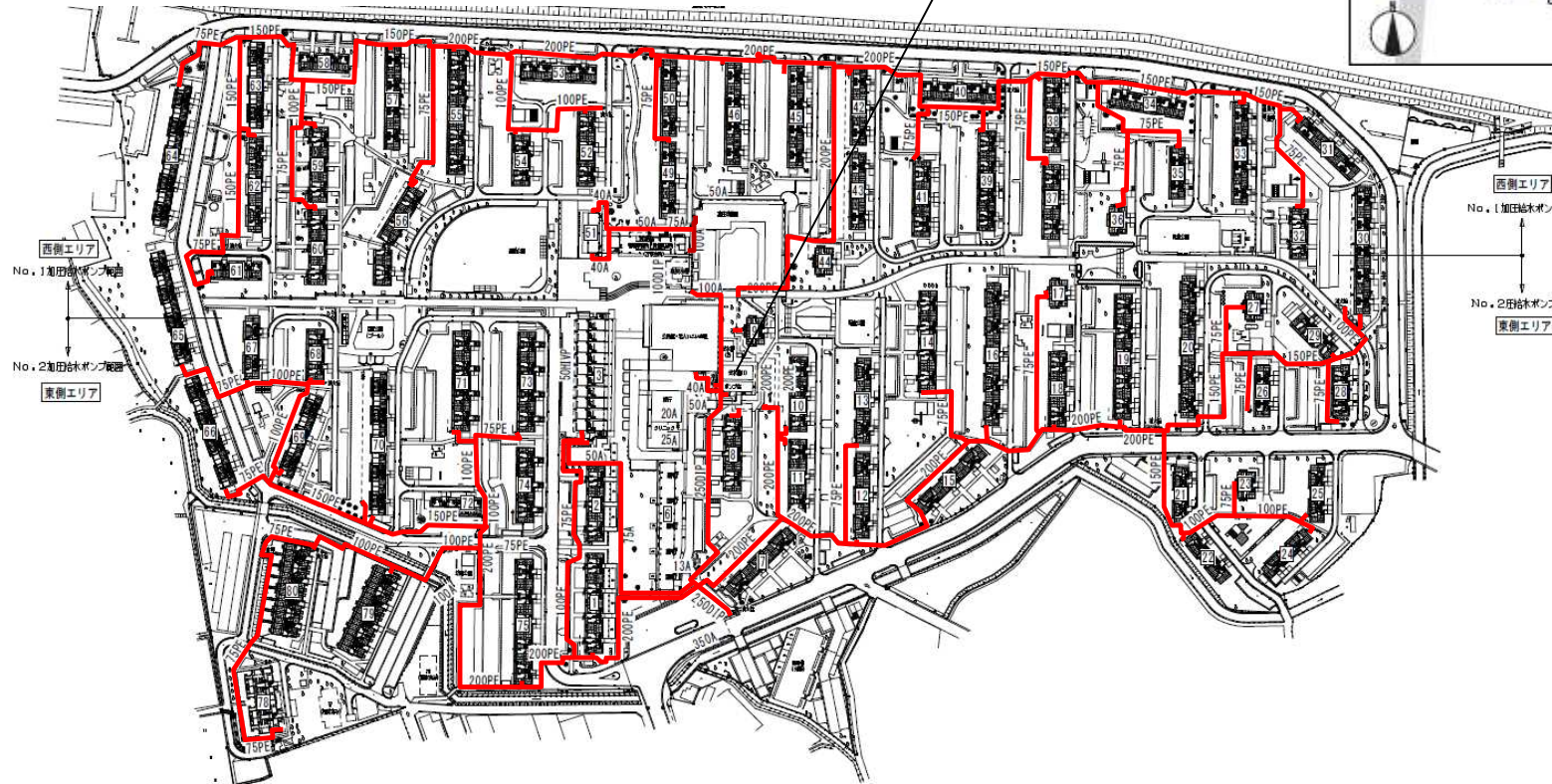
◆工事施工箇所図・工事概要等

団地名：室住団地
 所在地：福岡市早良区室住団地
 管理開始：昭和45年10月～昭和64年(アーベイン室住除く)
 対象住棟：計78棟(賃貸：74棟、施設3棟、有住公民館)
 対象戸数：2,232戸
 工事概要：給水引込管(敷地内新設第一バルブ以降、受水槽前バルブ・各施設棟前バルブまで)および、受水槽以下二次側配管(各棟バルブまで)の屋外給水管改修工事。

■現地案内図



受水槽ポンプ



西側エリア
 No.1加圧ポンプ取組

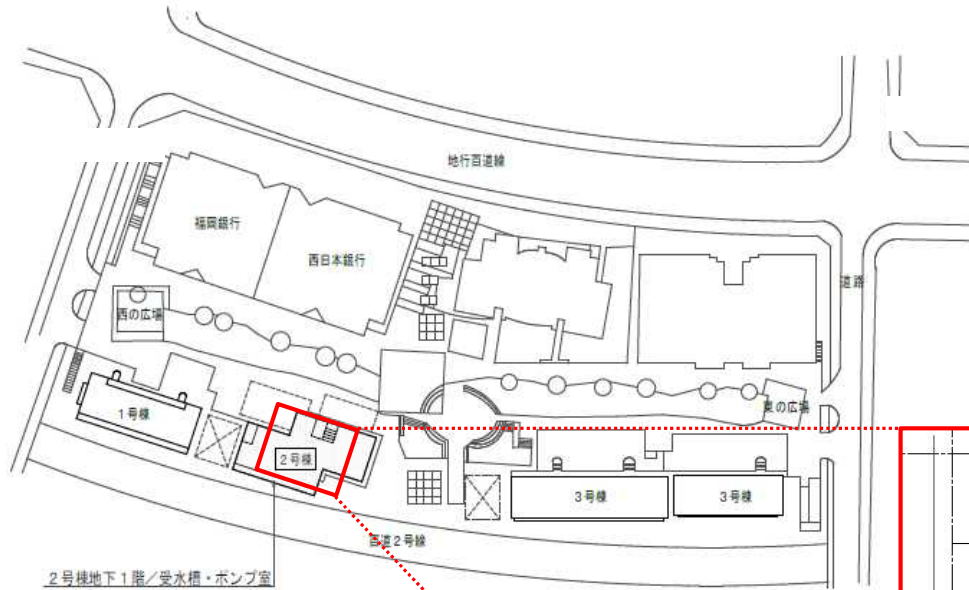
東側エリア
 No.2加圧ポンプ取組

<凡例>
 — : 新設屋外給水管

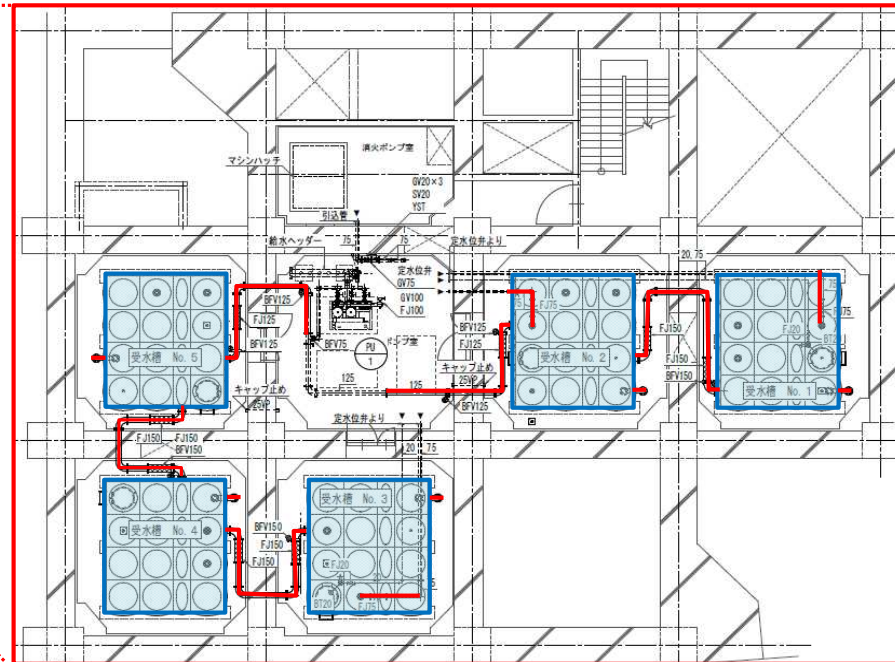
◆工事施工箇所図・工事概要等

団地名：シーサイドももちセンターステージ
 所在地：福岡市早良区百道浜一丁目7番
 管理開始：平成6年3月～平成8年8月
 対象住棟：計3棟
 対象戸数：423戸

■現地案内図



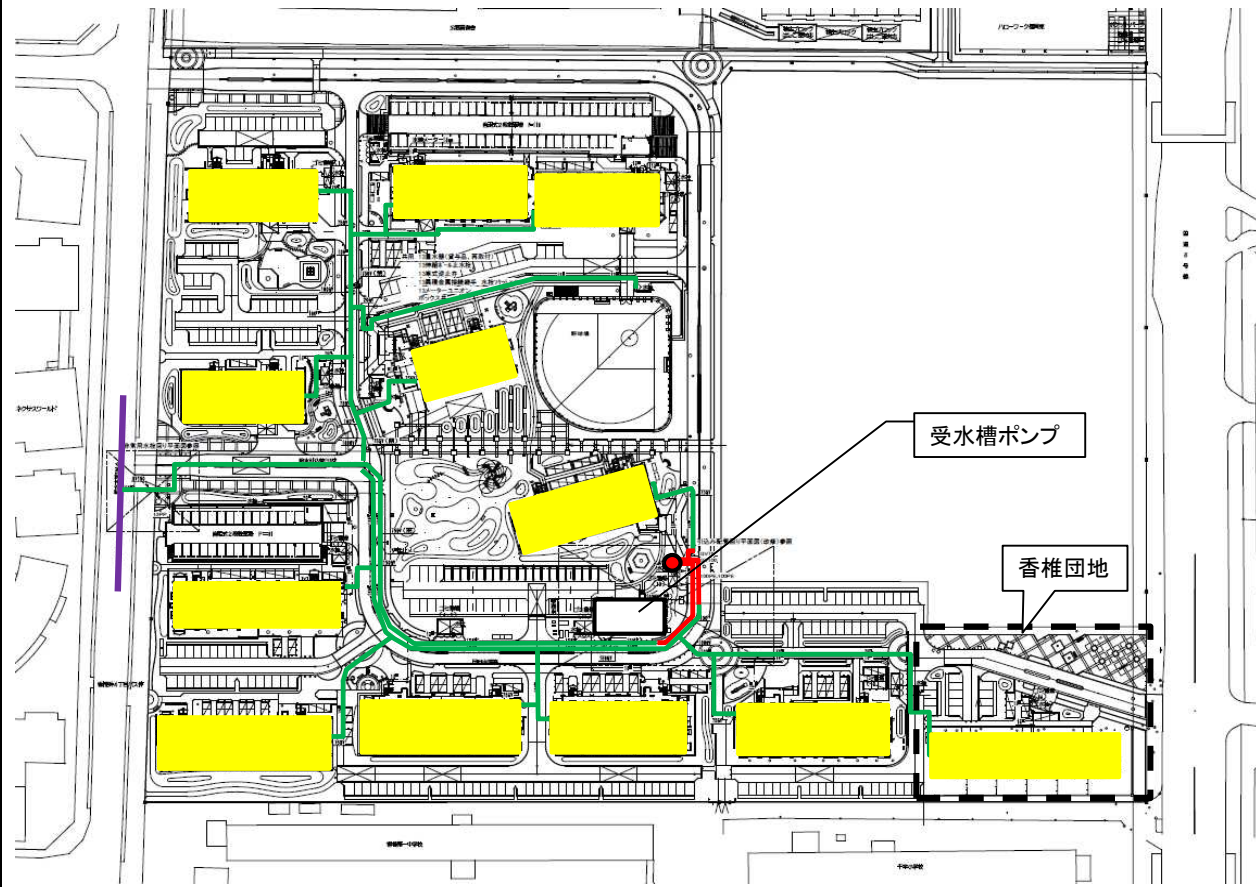
2号棟地下1階/受水槽・ポンプ室



- <凡例>
- : 新設受水
 - : 新設配

◆工事施工箇所図・工事概要等

団地名：香椎団地、アーベイルネス香椎
 所在地：福岡市東区香椎団地1番ほか
 管理開始：昭和56年12月、14年1月～平成21年3月
 対象住棟：計12棟（香椎：1棟、アーベイルネス香椎：11棟）
 対象戸数：614戸（香椎：30戸、アーベイルネス香椎：584戸）



■現地案内図



- <凡例>
- : 直結増圧化 対象住棟
 - : 新設増圧ポンプ(屋外)
 - : 新設屋外給水配管
 - : 既設屋外給水配管
 - : 配水本管

【参考】○令和4年7月20日(2回目の公表)時点での公表内容

18	R4一室住ほか3団地屋外給水管改修その他工事	管	福岡	約9ヶ月	詳細一般	第3四半期	屋外給水管改修工事 1団地(室住)、給水施設改修(受水槽)工事 1施設(シーサイドもちセンターステージ)、給水施設改良(直結増圧化)工事 1施設(香椎、アーベイルネス香椎)	2億円以上 3億5000万円未満
----	------------------------	---	----	------	------	-------	--	---------------------