

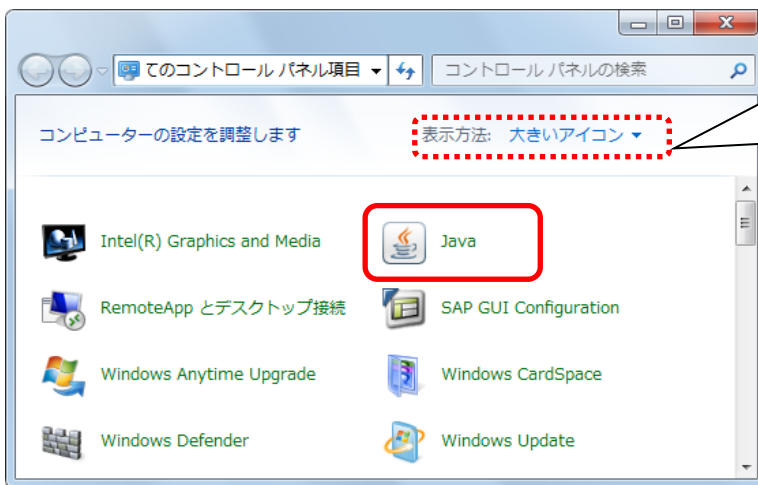
⑦Javaセキュリティ設定

Javaのセキュリティ強化に伴い、以下のようなメッセージが表示される場合があります。
Javaコントロールパネルより、セキュリティの設定をご確認ください。



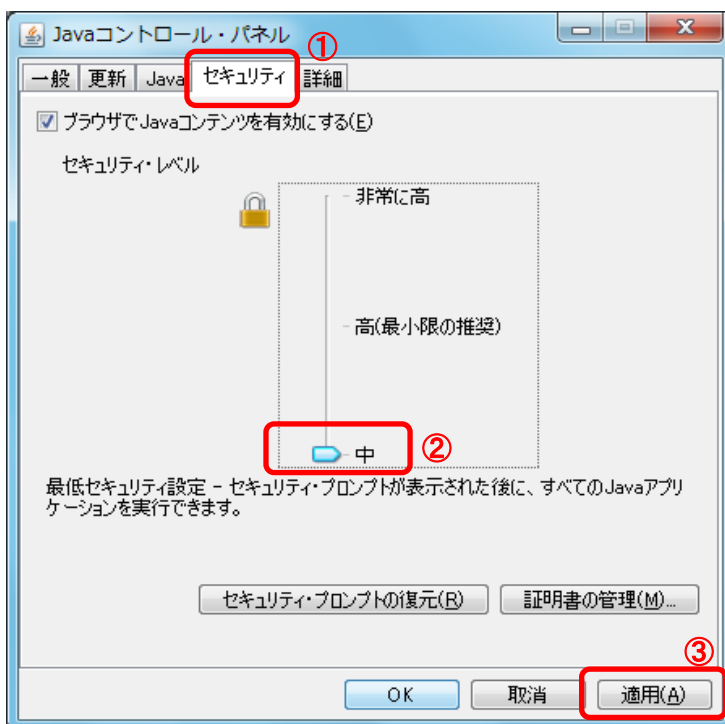
・JRE7 (Update45) の場合

1. 使用するパソコンを起動し、「スタート」メニューをクリックします。
2. 表示されるメニューより、「コントロールパネル」をクリックします。
3. コントロールパネルより「Java」のアイコンをクリックします。



表示方法は、「大きいアイコン」または「小さいアイコン」にしてください。

4. Java コントロールパネルにて以下の操作を行います。
Javaコントロールパネルが表示されます。「セキュリティ」タブ①をクリックします。
セキュリティレベルを「中」②に変更して、「摘要」ボタン③をクリックします。

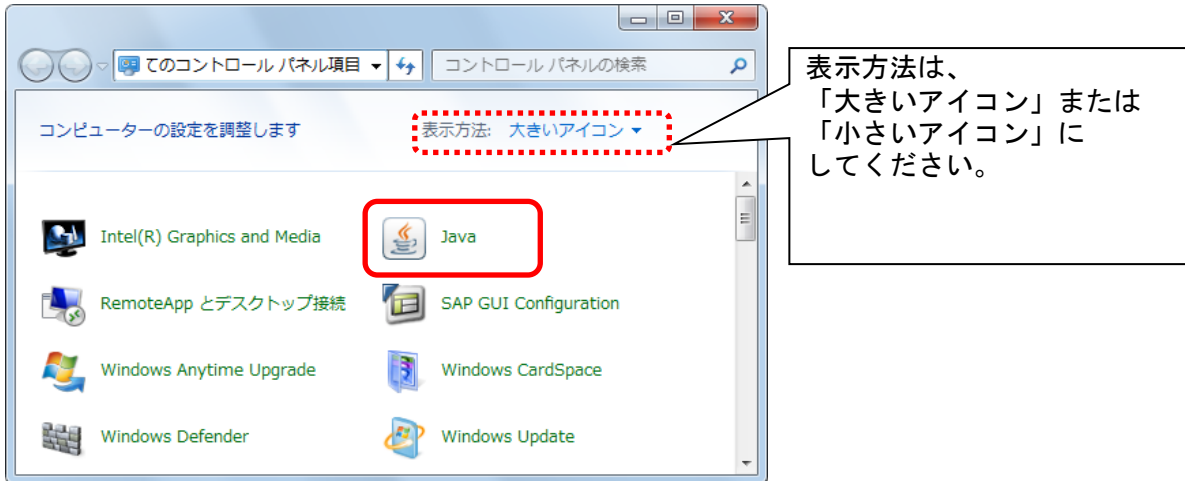


・JRE8の場合

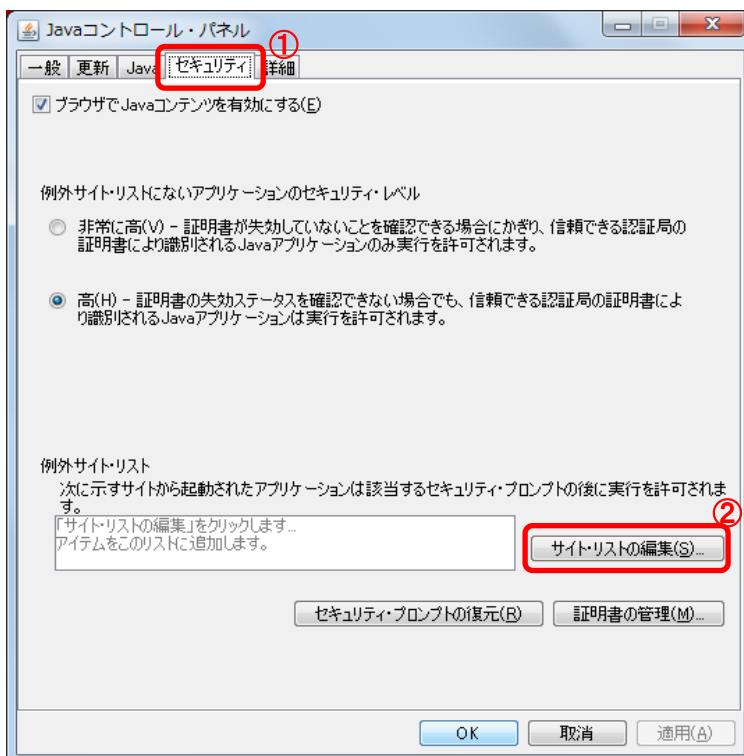
JRE8を利用するには、コアシステムを利用するすべてのPCにおいて、Javaコントロールパネル「例外サイト・リスト」に、ご利用頂く電子入札システムのURL (javaポリシー記載と同じ) 及び電子入札専用クライアントソフトウェア (各認証局が提供) のプログラムファイル名を設定する必要があります。
設定するURLや詳細の手順に関しては各認証局にご確認ください。

参考として、以下に直接追加する手順を記載します。

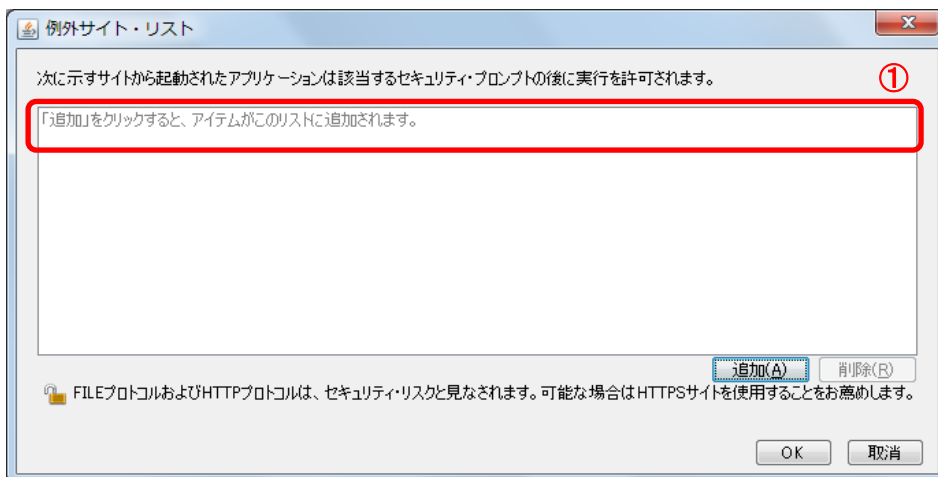
1. 使用するパソコンを起動し、「スタート」メニューをクリックします。
2. 表示されるメニューより、「コントロールパネル」をクリックします。
3. コントロールパネルより「Java」のアイコンをクリックします。



4. Java コントロールパネルにて以下の操作を行います。
 - (1) 「セキュリティ」タブ①をクリックして、「サイト・リストの編集」ボタン②をクリックします。



- (2)「場所」欄①にご利用頂く電子入札システムのURL (javaポリシー記載と同じ) 及び電子入札専用クライアントソフトウェア (各認証局が提供) のプログラムファイルが置かれているフォルダ名を登録します。
(注意) JRE のインストール先を変更した場合は、以下フォルダ名が変わりますのでご注意ください。



電子入札専用クライアントソフトウェアは以下フォルダ名を「置換条件」(※)に従い変換したものを登録します。

・32bit PCの場合

フォルダ名 : C:\Program Files\Java\jre1.8.0_XX\lib\applet\
 置換後のフォルダ名 : file:///C:/Program%20Files/Java/jre1.8.0_XX/lib/applet/

・64bit PCの場合

フォルダ名 : C:\Program Files (x86)\Java\jre1.8.0_XX\lib\applet\
 置換後のフォルダ名 : file:///C:/ Program%20Files%20(x86)/Java/jre1.8.0_XX/lib/applet/

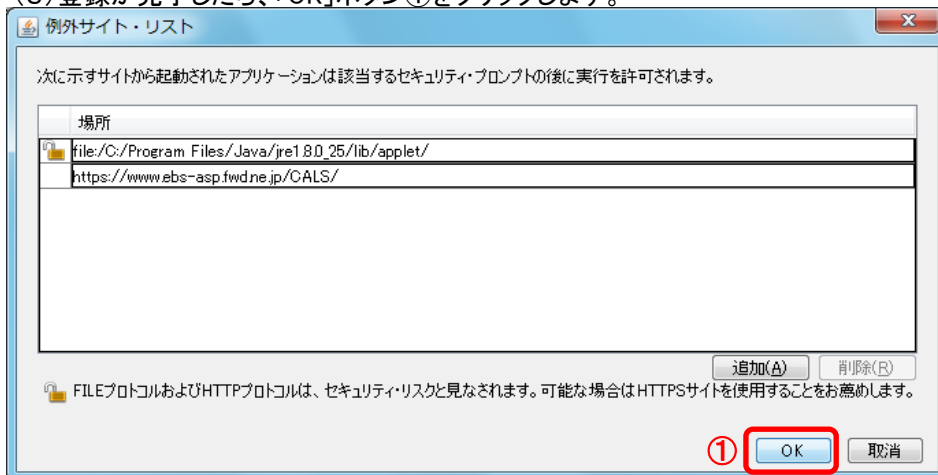
(※)置換条件

- ・半角スペースがある場合は、「%20」に置き換える
- ・「¥」は「/」に置き換える
- ・先頭に「file:/」を付ける

登録する際に、以下のようなセキュリティ警告がでる場合があります。「続行」を選択してください。



- (3)登録が完了したら、「OK」ボタン①をクリックします。



※本手順は参考資料です。認証局によって登録するURLが異なる場合があります。詳細の設定方法に関しては、ご利用の各認証局へお問い合わせください。