

> 人と店と街とを繋ぐ、あなただけのパンくずリスト >

* チーム パンくずリスター *

* 提案するサービス *

お店が見つかるアプリ

パンくずリスター

出発地点と目的地点、だけでなく！

- ・「計画」段階をサポート/カットし、気軽に出かけてほしい
- ・より多くのスポットを回遊してほしい
- ・お出掛けの楽しさをワンランク上げたい
- ・魅力あふれる地域のお店で、お気に入りのお店を見つけてほしい

▼パンくずリスト▼

出発地 > ?行きがけランチ? > ?寄り道休憩? > 目的地

プロジェクト背景

- * 地域の魅力をユーザまで届けたい
- * もっと気軽に、簡単に、お店を見つけて訪れてもらいたい
- * 魅力のつまった個人店を支援し街全体を盛り上げたい

集まりたい、出かけたいけど
店探しや計画の**手間が腰を重くする...**



もっと多くの人にお店を
知ってほしい、訪れてほしい...

せっかくなら地元のお店に行きたいけど
いまいち探しづらい...



お店探しアプリ
パンくずリスター

思わず自慢したくなる！

お気に入りのお店

見つけませんか？





こんな思い/悩みを解決



せっかく遊びに来たなら
地元のお店に行きたい！

目的地までの**行きがけに寄れる**
場所ないかな？

チェーン店の表示は大きいのに
地元のお店は**小さくて見つけづらい**...



ユーザ

人手不足で時間もないから
お店の**宣伝まで手が回らない**

宣伝に**大きなコスト**はかけられない

人が**チェーン店**に流れてしまう

個人経営店



お気に入りのお店が
見つかったちゃう！



ユーザ

たくさんの人に
来てもらえちゃう！



個人経営店

紹介ムービー

たとえばこんなお店…

カフェこもれび

- ❖ 京王線南平駅北口から徒歩5分
- ❖ ご年配の夫婦による個人経営カフェ
- ❖ ガラスの天井から差し込む木漏れ日
- ❖ 暖炉によるあたたかな空間



▲ 日野市 号外NETより
<https://hino.goguyonet.jp/2021/11/18/cafe-komorebi/>



▲ 日野市 号外NETより

カフェの真ん中には大きな木が！「こもれび」というお店の名前の通り、ガラスの天井からは太陽の光が差し込みます。

▲ 日野市 号外NETより
<https://hino.goguyonet.jp/2021/11/18/cafe-komorebi/>

カフェこもれび

- ❖ 駅からは少し離れているものの
周辺には浅川サイクリングロードや日野市立七生中学校がある
- ❖ サイクリングや散歩の休憩場所として
- ❖ 授業参観などの学校行事後のお茶会の場所として



カフェこもれび

* マッサージチェアの無料利用を始めとした豊富なサービス

- ❖ 豊富なお食事メニュー
- ❖ ケーキのお持ち帰り可
- ❖ ティーバッグ100円＋食事持ち込みでの利用もOK
 - ➔ 自宅での食事代わりにでもカフェに来てね

6月から当カフェではご飲食物の店内持ち込みを可とさせていただいております。手作りのお弁当やコンビニのお弁当、パン屋さんの調理済みパンなどを当店に持ち込んでお食事していただいても結構です。お飲み物は当店で日本茶や紅茶のティーバッグを100円で提供いたしますのでセルフサービスでご利用ください。熱湯や氷も自由にお使いください。ご自宅でお食事する代わりにカフェに来てお茶代100円だけでお食事ができるんです。もちろん、今まで通り当店のメニューの中からのご注文でお食事もできます。ケーキのお持ち帰りもできます。なお、当店は7月20日から8月31日までの間夏休みとさせていただきますのでご了承ください。9月2日(月)から営業いたします。

▲ こもれびのブログより
https://blog.goo.ne.jp/miyachan55_2006/e/805b1b53af997a0b9e02cfe89385c584

カフェこもれび

◆ Wi-Fi、電源 有

◆ バンド演奏可能なステージ有

◆ お子様連れも

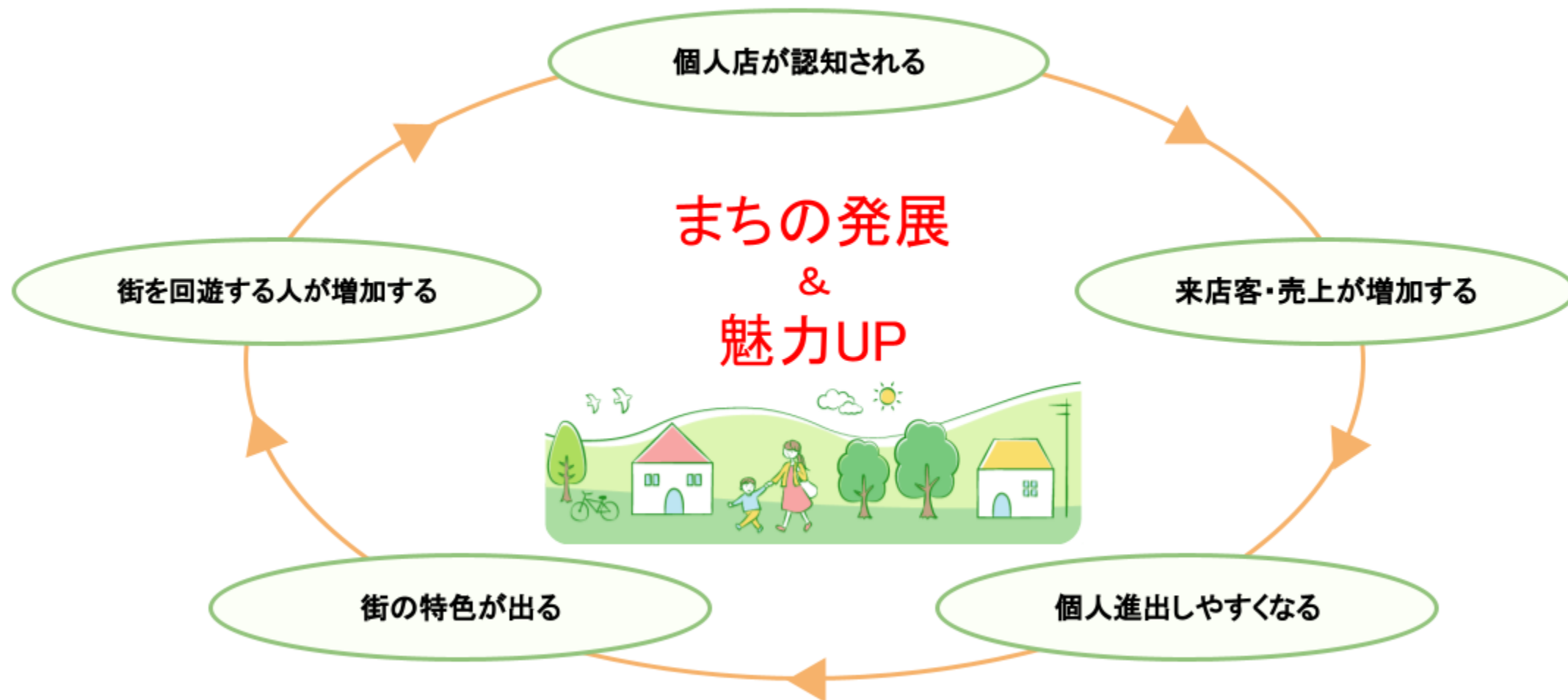
- ・ 離乳食持ち込みOK
- ・ お子様メニュー
- ・ お子様用食器
- ・ ベビーカー可

席・設備

総席数	12席 カウンター席あり カップルシートあり ソファ席あり テラス・屋外席あり 円卓あり
禁煙・喫煙	店舗へお問い合わせください
お子様連れ	設備・サービス： 離乳食持ち込みOK お子様メニューあり お子様用食器あり ベビーカー入店OK
ペット同伴	同伴可
外国語対応	外国語対応スタッフ： 英語を話せるスタッフがいる
携帯・Wi-Fi・電源	携帯の電波が入る（au、ソフトバンク、NTTドコモ） Wi-Fi使えます（無料接続可） 電源利用可
化粧室	様式： 洋式（温水洗浄便座） 男女共用： 1個 女性向けアメニティ： 爪楊枝 男性向けアメニティ： 爪楊枝 設備・備品： ハンドソープ ペーパータオル
その他の設備・サービス	バンド演奏ができる ステージあり

パンくずリスターによる
地域活性化サイクル形成

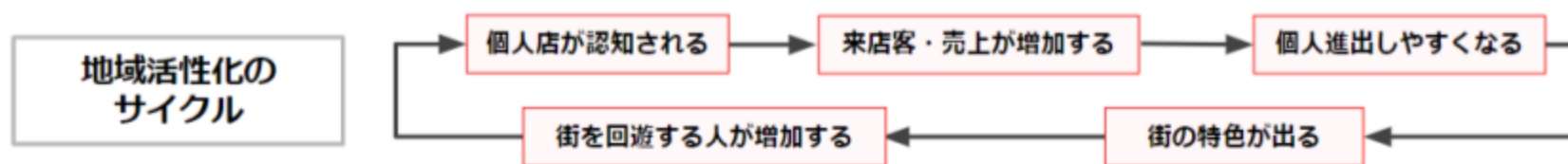
地域活性化サイクルの形成

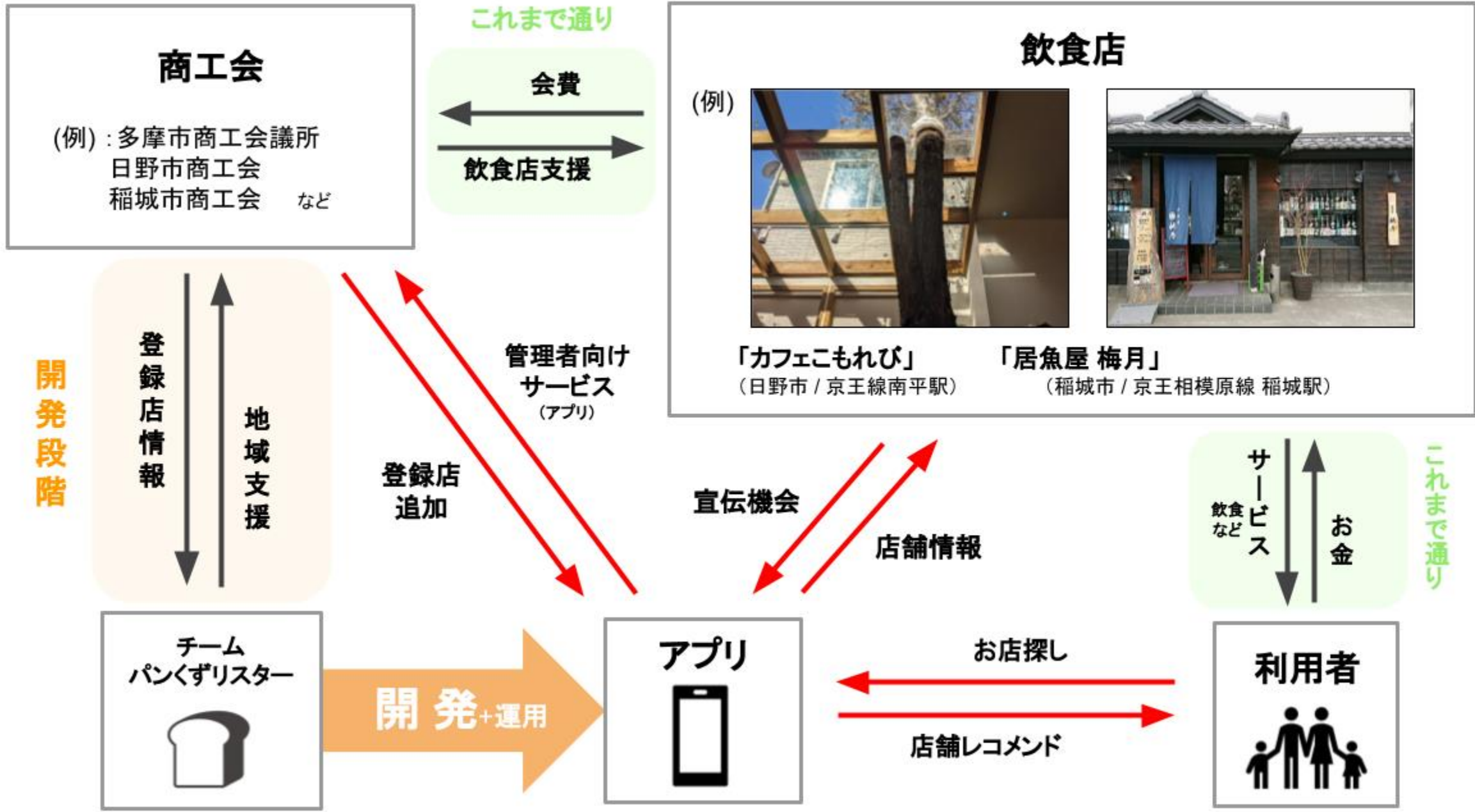


➡ 市の魅力を**内外**に認知してもらい、観光客や住民の増加をはかる



それぞれにメリットがあるからこそ、**地域活性化のサイクル**が成り立つ！





思わず自慢したくなる！

お気に入りのお店

見つけましょう！



ありがとうございました



パンくずリスター 紹介サイト

