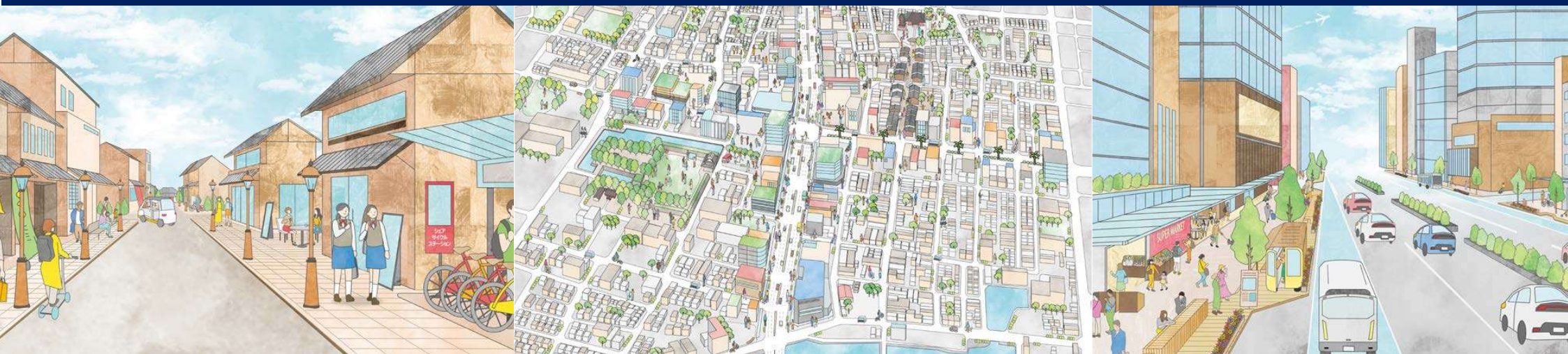


エリアプラットフォーム「大門・丸之内 未来のまちづくり」による

商店街道路空間の活用実験 「ふらっと大門・丸之内」



令和5年10月4日

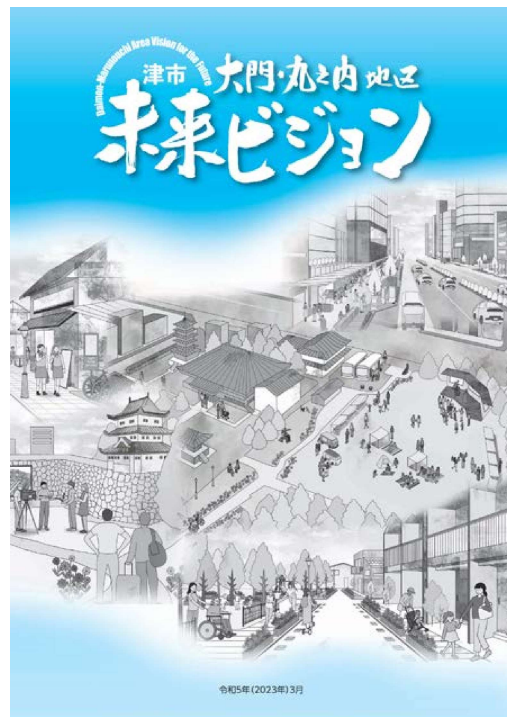
エリアプラットフォーム「大門・丸之内 未来のまちづくり」

構成員

令和5年3月20日設立

まちづくり会社	株式会社まちづくり津夢時風
自治会	敬和地区自治会連合会
	養正地区自治会連合会
商工団体	公益社団法人津青年会議所
	津商工会議所
商店街	津市大門大通り商店街振興組合
	津市大門商店街商業協同組合
	丸之内商店街振興組合
企業	岡三証券株式会社
	株式会社NTTファシリティーズ
	株式会社津センターパレス
	株式会社津松菱
	株式会社百五銀行
	Hotel 津 Center Palace
	三重交通株式会社
市民参画者	市民参画者 3名
行政	国土交通省中部地方整備局
	三重河川国道事務所
	三重県県土整備部
	津市都市計画部
	津市商工観光部

未来ビジョン



目標 1
人が集い、交流、活動できるまち

目標 2
楽しく歩いて回遊できるまち

目標 3
エリア価値の高いまち

目標 4
魅力情報が発信されるまち

目標 5
持続可能なまち

令和5年度からエリアプラットフォームが主体となった
未来ビジョンに基づく取組を展開中

特に優先的、重点的、横断的に取り組むべき施策として**先導的に実施**し、目標達成への道筋を示す「**リーディングプロジェクト**」を目標ごとに設定して取り組んでいる

先導的な取組となる「リーディングプロジェクト」

リーディングプロジェクトとは

特に重点的、優先的、横断的に取り組むべき施策として先導的に実施し、目標達成への道筋を示すもの

目標1

人が集い、交流、活動できるまち

- お城公園、お城前公園、観音公園、津市まん中広場などの活用

市民主体イベント等への開放、ライトアップ等の検討、市民による清掃活動等の実施 など

目標2

楽しく歩いて回遊できるまち

- 立町・大門大通り、国道23号の活用
立町・大門大通り、国道23号(丸之内商店街エリア)の実験的な取組の実施
- 新たな移動手段の導入
シェアサイクルの試行、次世代モビリティ検討、アプリ等を活用した来訪促進 など

目標3

エリア価値の高いまち

- 空き地・空き家・空き店舗の活用

空き家・空き店舗の実態調査、物件情報の発信、空き店舗を活用した出店への支援 など

目標4

魅力情報が発信されるまち

- 地域が一体となった情報発信

地域のホームページ等の作成・運用、SNSを活用した発信、プレスリリースの強化 など

目標5

持続可能なまち

- 清潔な空間づくり、安全・安心なまちづくり

公共空間の清掃・美化、防災対策活動の活性化、防犯対策の実施 など

「リーディングプロジェクト」に基づく取り組み

目標 2 楽しく歩いて回遊できるまち

■ 立町・大門大通り、国道23号の活用

立町・大門大通り、国道23号(丸之内商店街エリア)の実験的な取組の実施 など

他の目標に関連した取組

津市まん中広場の活用

目標1

空き店舗の活用

目標3

SNSを活用した発信

目標4

安全・安心なまちづくり

目標5

令和5年度

エリアプラットフォーム事業として、津市、津市大門大通り商店街振興組合及び丸之内商店街振興組合が各エリアでの事業費を負担して取り組む

令和5年度総事業費 504万5千円
(うち津市負担額 252万3千円)

未来ビジョンに描かれる、20年後に目標が実現したイメージ

立町・大門大通り商店街道路のイメージ



国道23号丸之内商店街道路のイメージ



実験の目的①

エリアプラットフォーム
「大門・丸之内 未来のまちづくり」

1 恒常的な人の流れや賑わいの創出の可能性を検証



イベント時の賑わいは実証されており、
一過性の賑わいは十分ある
課題は、**平日の恒常的な人の流れの不足**

大門・丸之内地区の**勤務者**など、
地区で活動する多くの人のまちなかへの
回遊・滞留を促す取組を実験的に実施

地区で活動する多くの人による**恒常的な**
人の流れや賑わいの創出の可能性、
事業ポテンシャルの有無を検証

実験の目的②

エリアプラットフォーム
「大門・丸之内 未来のまちづくり」

2 将来的な道路空間のあり方を検討

● 丸之内エリア(国道23号丸之内商店街道路)

幹線道路沿道で多くのバスが停車し、百貨店等の集客施設があるなど、ポテンシャルが高い地区にも関わらず、空き店舗が増え、滞留性も低い状況にあるため、**恒常的な人の流れの創出**とあわせて、**滞留性の向上につながる将来的な道路空間のあり方**を検討するとともに、**事業者**にポテンシャルを示すことで**土地・建物の活用と流動化**につなげる。



実験の目的③

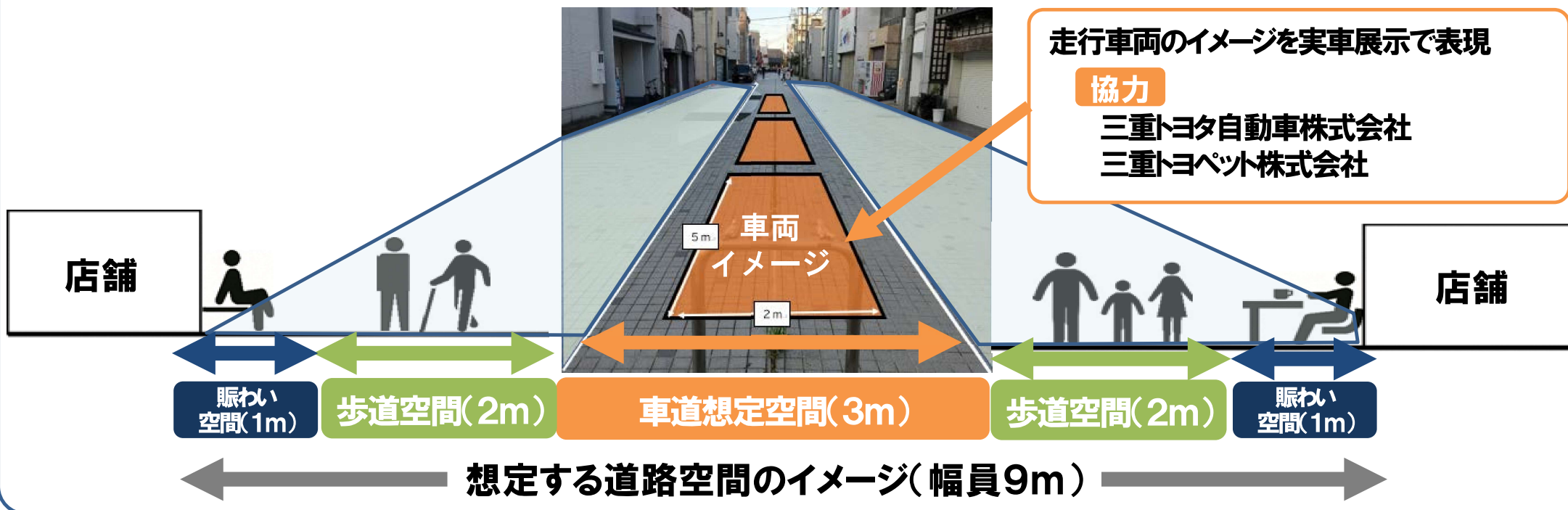
エリアプラットフォーム
「大門・丸之内 未来のまちづくり」

2 将来的な道路空間のあり方を検討

● 大門エリア(立町・大門大通り商店街道路)

商店街内道路の車両通行を想定した整備に向け、賑わい空間と歩道空間を道路上に確保したうえで、恒常的な人の流れの創出と滞留性の向上を検証する取組を行う。

車両通行と人の流れを両立させた、この通りの魅力を損なわない将来的な道路空間のあり方を検討するとともに、事業者にポテンシャルを示すことで土地・建物の活用と流動化につなげる。



実験のエリア・概要

エリアプラットフォーム
「大門・丸之内 未来のまちづくり」

2週間にわたり道路空間に賑わいと憩いの空間を創出します

実験エリア



実験の概要

丸之内エリア(国道23号丸之内商店街道路)

10月25日(水)～31日(火) 10:00～15:00

※一部8:00～10:00の早朝も実施

ブースの概要

- ◇キッチンカーや出店ブースによる飲食、物販、サービス(毎日)
- ◇学生による企画「喫茶 居場所」
(空き店舗を活用し28日(土)・29日(日))
- ◇パトカーや消防車など働くクルマの展示
(津市まん中広場にて29日(日))

大門エリア(立町・大門大通り商店街道路)

11月7日(火)～13日(月) 10:00～14:00

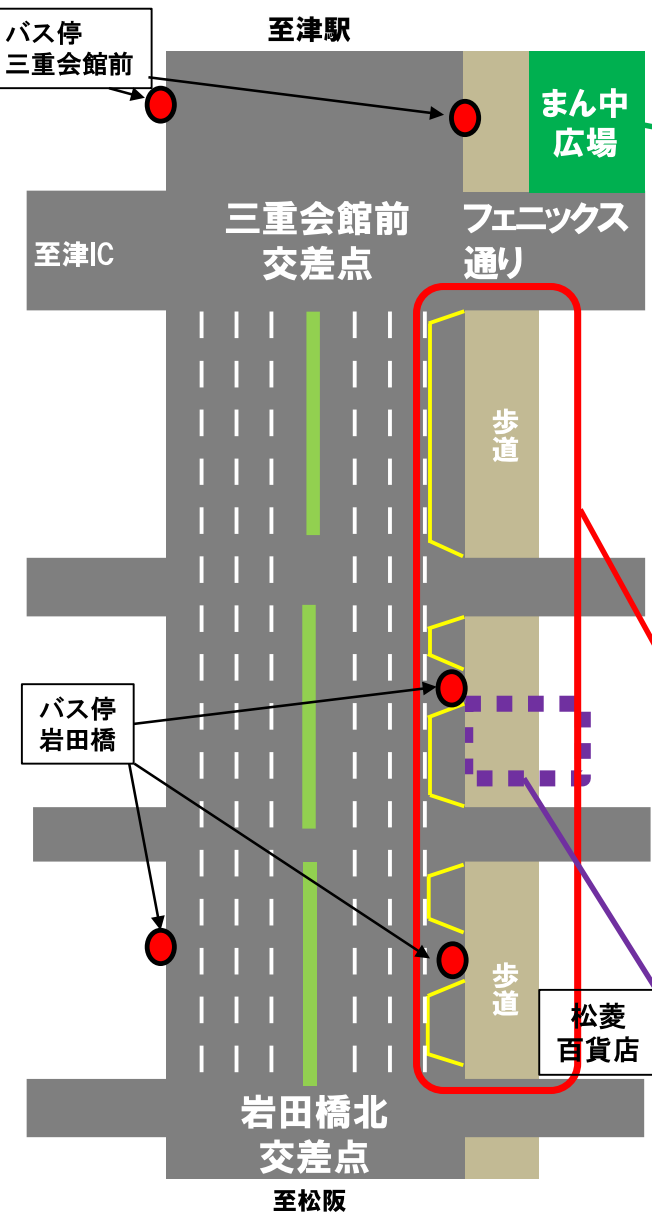
※10日(金)・11日(土)は17:00～21:00の夜間も実施

ブースの概要

- ◇キッチンカーや出店ブースによる飲食、物販、サービス(毎日)
- ◇車両通行を想定したEV車両等展示(8日(水)～12日(日))
- ◇学生による企画「津観音 市」
(津観音境内にて11日(土)・12日(日))

丸之内エリアの実施内容・配置

エリアプラットフォーム
「大門・丸之内 未来のまちづくり」



10月25日(水) 10:00~15:00 **キッチンカーブース**
 10月29日(日) 10:00~15:00 **ミニイベント**

【ミニイベント】

- 三重県津警察署、津市消防本部中消防署の協力による、働くクルマの展示・乗車体験
- 中部電力パワーグリッドの協力による「なりきり中電マン」写真撮影



10月25日(水)~31日(火) 10:00~15:00(一部 8:00~10:00)

- **東側1車線を規制し、キッチンカーが出店**
- **歩道上に、出店ブース・賑わい空間(テーブル・イス等)を配置**
- **沿道店舗による店先活用**

10月28日(土)29日(日)11:00~15:00
学生による企画「喫茶 居場所」
 歩道+空き店舗を活用
 焙煎珈琲とお菓子とパンの販売

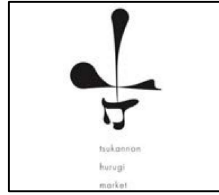


大門エリアの実施内容・配置

エリアプラットフォーム
「大門・丸之内 未来のまちづくり」

11月11日(土) 15:00~21:00
11月12日(日) 11:00~16:00

学生による企画「津観音市」
古着フリマとセレクトショップ



観音寺

11月8日(水)~12日(日) 10:00~14:00

車道空間体験ゾーン

白線を仮引きし、車道想定空間を設定
実車両を展示し、車の走るイメージを創出

至R23 立町通り

大門大通り

11月10日(金) 11日(土) 17:00~21:00

四つ角と観音寺前を中心にキッチンカー・
出店ブース・テーブル・イスを配置

11月11日(土) 12日(日) 10:00~14:00

週末は、道路中央に芝生やローテーブルを
配置し、憩いの空間を演出

11月7日(火)~13日(月) 10:00~14:00

※10日(金)・11日(土)は17:00~21:00

沿道店舗による店先活用

11月7日(火)~13日(月) 10:00~14:00
キッチンカー・出店ブース・テーブル・イスを配置

11月11日(土) 10:00~14:00

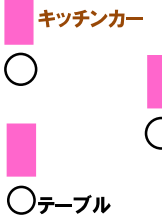
車道空間体験ゾーン(観音寺前と同じ)

大門
大通り

フェニックス通り

11月7日(火)~9日(木)
10:00~14:00

キッチンカーを東西交互に
配置し、左右に店舗が揃う
空間を創出

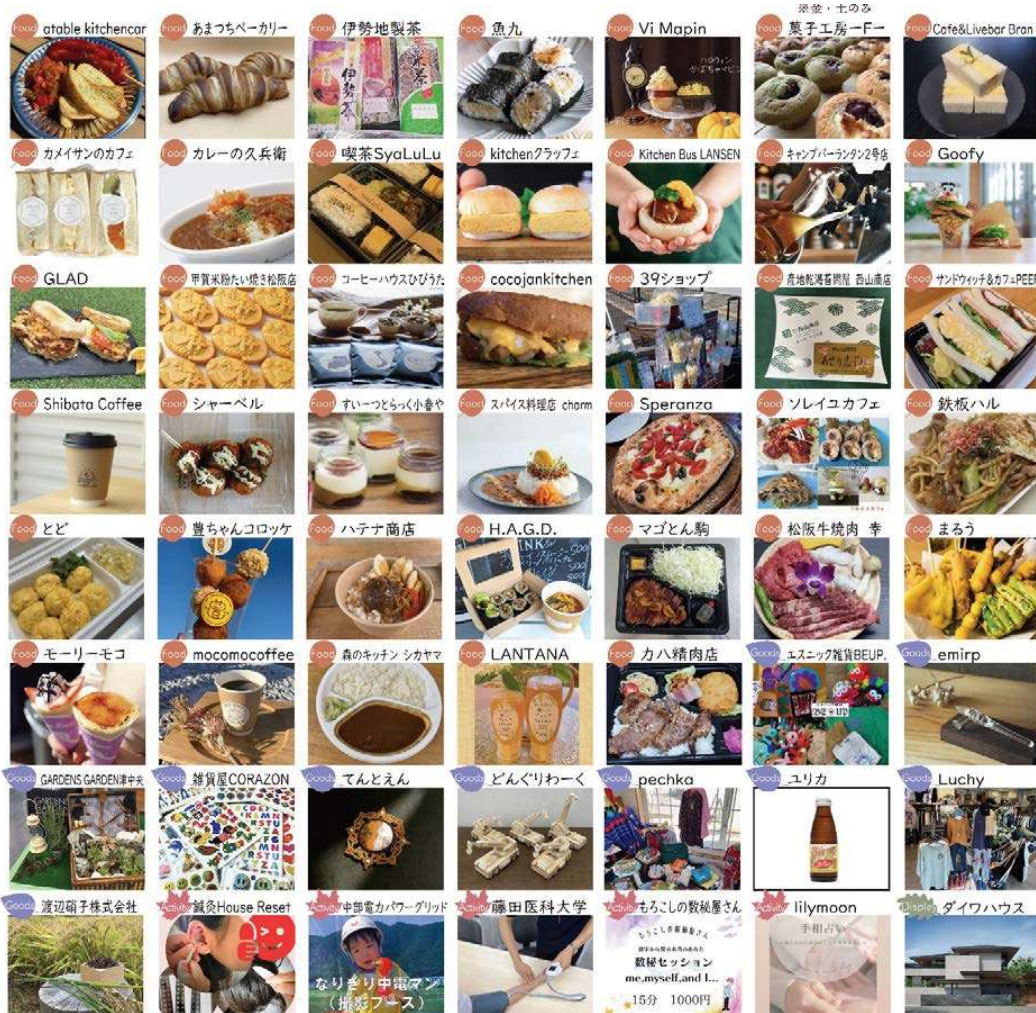


出店店舗

エリアプラットフォーム
「大門・丸之内 未来のまちづくり」

毎日たくさんのお店が出店し、道路空間が賑わいます

出店店舗の例



商店街沿道店舗の店先活用

道路空間を活用した実験的な店先活用の他市事例



参考：浜松市



参考：大垣市

◆キッチンカー・出店ブース

56店舗の中から日替わりで出店
(飲食40店、物販10店、サービス5店、展示1店)

◆店舗の店先活用(イス・テーブル配置等) による賑わい創出

(丸之内**5店舗**、立町・大門**14店舗**)

情報発信

エリアプラットフォーム
「大門・丸之内 未来のまちづくり」

実験のスタートにあわせて、エリアプラットフォームの公式LINEと公式インスタグラムを開設。エリアプラットフォームに関する情報や各種イベント情報のほか、実験時の最新出店情報を確認できます。

エリアプラットフォーム公式LINE

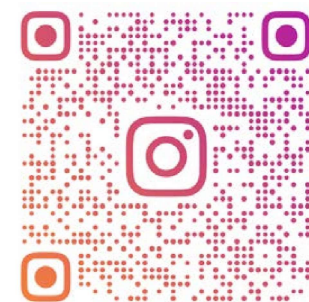


津市 大門・丸之内 未来のまちづくり

友だち 29



エリアプラットフォーム公式インスタグラム



DAIMARU_AREAPLATFORM

問い合わせ



エリアプラットフォーム

「大門・丸之内 未来のまちづくり」事務局

〔都市計画部都市政策課

商工観光部商業振興労政課〕

TEL :059-229-3183

FAX :059-229-3336

E-Mail:daimon.marunouchi@gmail.com