

田町駅前建替プロジェクトの施設名称 「ミタマチテラス」に決定

オープンイノベーションオフィス「SENQ 田町」開業、2025年8月竣工予定

中央日本土地建物株式会社（千代田区霞が関一丁目 代表取締役社長 三宅潔）および独立行政法人都市再生機構（横浜市中区本町六丁目 理事長 石田優）は、港区芝五丁目で推進している「田町駅前建替プロジェクト」（以下「本プロジェクト」）について、施設名称を「ミタマチテラス」に決定しましたのでお知らせします。2025年8月に竣工する予定です。

Mitamachi Terrace ミタマチテラス

本プロジェクトは、中央日本土地建物株式会社と独立行政法人都市再生機構が区分所有する「春日ビル」を共同で建て替え、20階建て、延床面積約55,500㎡のオフィスビルを開発するものです。都市の国際競争力強化に向け発展を続ける田町・三田エリアにふさわしいスマートビルとして、オフィス、店舗、子育て支援施設を整備するほか、3階と4階には中央日本土地建物が運営するオープンイノベーションオフィス「SENQ 田町」とカンファレンスを開業します。

※施設名称、ロゴは商標登録出願手続き中です。



完成イメージ

1. 施設名称およびロゴデザインについて

施設名称の「ミタマチ」は、本プロジェクトの立地「三田」と「田町」を合わせた造語です。開放的で緑豊かなエントランスや広場を設けており、本施設が田町・三田エリアにおける「テラス」のような憩いの場になるとともに、このエリアを明るく「照らす」施設であって欲しいという想いを込めています。

ロゴデザインは、「三田」「田町」の漢字をモチーフとし、本エリアがかつて海と陸の境界にあったことに着想を得て、透き通った「海」と、晴天の澄んだ「空」を表現したブルーを組み合わせました。「Mitamachi Terrace」というアルファベット表記には、名称にちなんで三つの珠（たま）を配し、爽やかで親しみやすいデザインとしています。

2. オープンインノベーションオフィス「SENQ 田町」と入居テナントが利用可能な共用施設を整備

4階には、中央日本土地建物が運営するオープンインノベーションオフィス「SENQ」の国内8拠点目となるインキュベーション機能を備えた「SENQ 田町」を開業します。

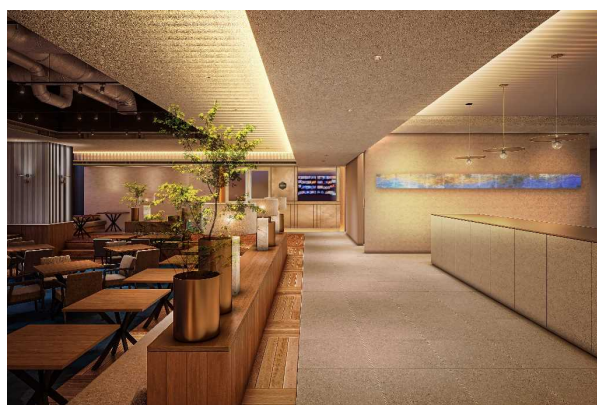
3階および4階には本施設の入居テナントが利用できる「ワーカールounge」（利用無料）、全17室の「ソロルーム」（事前予約・従量課金制）、12名から90名まで利用人数に応じて使用できる大きささまざまな17部屋の「カンファレンス」（事前予約・従量課金制）などを設ける予定です。

自由に利用できる共用施設と「SENQ 田町」を併設することで、入居テナントとSENQ会員との協業や、ワーカー同士、テナント同士のイノベーションの機会を創出します。



TAMACHI

「SENQ 田町」ロゴ



ワーカールounge（イメージ）

■SENQ ブランドサイト：<https://www.senq-web.jp/>

3. 環境認証「ZEB Ready」「CASBEE-スマートウェルネスオフィス評価認証」 S ランクを取得

本施設は、2024年11月に「ZEB Ready」認証および「建築物省エネルギー性能表示制度(BELS)」の★6、「CASBEE-スマートウェルネスオフィス評価認証」で最高位となる S ランクを取得しました。

次世代のオフィスビルとして、南北面では窓を二重ガラス構造（ダブルスキン）として空調負荷を抑え、東西面では西日などを遮る縦フィンや自然換気装置、太陽光の反射によって天井を照らすように自動調整が可能なブラインドを設置することで、消費エネルギーを効率的に削減します。このほか雨水の利用や太陽光パネルの設置などにより、自然エネルギーを活用し、利便性・快適性を確保しながら環境負荷の低減を図ります。また、パソコンやスマートフォンからエネルギー使用量、室内温度・湿度、発電量などがテナントごとに確認できるように「見える化」し、施設利用者が日常的に環境を意識できる仕様とします。



(ご参考)

・「ZEB Ready」概要

将来の ZEB を見据え、外皮の高性能化および高効率な省エネルギー設備に加え、さらなる省エネルギーの実現に向けた措置を講じた、第三者機関による認証制度です。「ZEB Ready」は一次エネルギー消費量を基準値から 50%以上削減した建物に与えられます。

・「建築物省エネルギー性能表示制度(BELS)」概要

「非住宅建築物に係る省エネルギー性能の表示のための評価ガイドライン (2013)」が国土交通省において 2013 年に制定され、当該ガイドラインに基づき第三者機関が非住宅建築物の省エネルギー性能の評価及び表示を適確に実施することを目的とした建築物の省エネルギー性能の第三者評価による表示制度です。BEI(基準一次エネルギー消費量に対する設計一次エネルギー消費量の割合)の値によって、6 段階で評価されます。

・「CASBEE-スマートウェルネスオフィス評価認証」概要

従来の環境評価に加え、建物利用者の健康性、快適性の維持・増進を支援する建物の仕様、性能、取り組みを評価する「CASBEE-ウェルネスオフィス認証」において高い水準の評価を得ることにより取得できる認証制度です。

■「ミタマチテラス」概要

1. 敷地概要

所 在	東京都港区芝五丁目 513-1 他 (地番)
敷 地 面 積	約 5,140 m ² (約 1,550 坪)
交 通	都営地下鉄浅草線・三田線「三田」駅 直結 JR 山手線・京浜東北線「田町」駅 徒歩 2 分

2. 建物概要

構 造	鉄骨造、鉄骨鉄筋コンクリート造
規 模	地下 3 階、地上 20 階建て、塔屋 1 階
用 途	事務所、店舗、インキュベーションオフィス、カンファレンス、 子育て支援施設、駐車場等
延 床 面 積	約 55,500 m ² (約 16,790 坪)
基 準 階 専 有 面 積	約 1,929 m ² (約 583 坪)
駐 車 場	機械式：104 台 (うち、EV 対応 30 台)、平置き：2 台、 身障者用平置き：2 台、電気自動車急速充電対応 (150kW)：1 台、 荷捌き用：6 台

3. 事業主等

事 業 主	中央日本土地建物株式会社 独立行政法人都市再生機構
基 本 設 計	株式会社日本設計
実 施 設 計 ・ 監 理	清水建設株式会社一級建築士事務所
施 工	清水建設株式会社

4. スケジュール

着 工	2023 年 10 月
竣 工	2025 年 8 月 (予定)

5. Web サイト

U R L	https://www.tamachi-station-project.jp/
-------	---

中央日本土地建物グループ株式会社 経営企画部広報室 (平山・向田)
Tel.03-3501-6906 Fax.03-3506-8940