

info

同日開催!
早良みなみ
マルシェ

美味しいものや楽しいことが大集結!

四箇田団地

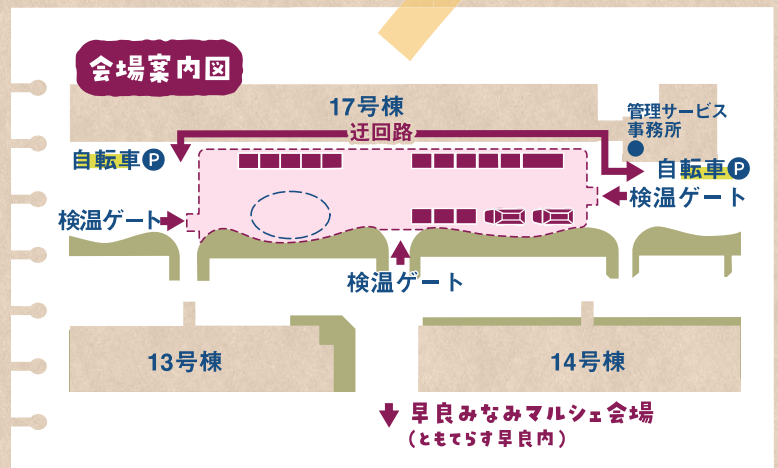
マルシェ

団地とURの関わるまちがつながるマルシェ

2022.
10.29 sat

少雨決行
入場無料

10:00-15:00
四箇田団地17号棟前広場



注意事項 ●会場入口にて検温をお願いいたします。発熱(37.5℃以上)している方や体調不良の方はご遠慮ください。●入場時はマスクの着用、消毒及びソーシャルディスタンスの確保にご協力をお願いします。●前日より資材の搬入を行いますので、ご通行の際はご注意ください。●イベント開催の前後2時間程度を含め、会場内では通行規制を行います。迂回のご協力をお願いします。●荒天時や新型コロナウイルス感染症拡大防止の観点から事前の予告なくイベントが中止や変更になる場合がございます。●記載内容は変更となる場合がございます。



主催：UR 都市機構／協力：(株)UR コミュニティ／日本総合住生活(株)

お問合せ先：UR 都市機構 ウェルフェア推進課 092-722-1055 (平日10:00～17:00)

団地とURの関わるまちがつながるマルシェ

URでは、全国各地で地域の課題解決のお手伝いをしています。
今回は九州でつながりのある2つのまちから、美味しいものをお届けします。

From 荒尾市



荒尾市のご当地グルメ
といえば、メディアにも
取り上げられたふんわりサクサクの
メロンパン！



荒尾産の万次郎南瓜
を使ったバスクチー
ズケーキやハチミツ、
海苔、ドレッシング
など、荒尾市の特産
品を販売します。

From 朝倉市



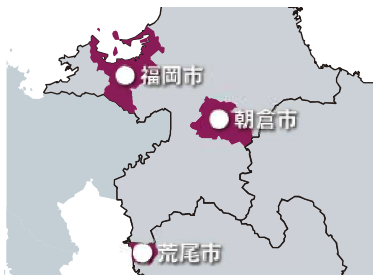
秋が深まり、魅力が
増してきた朝倉市を
みなさんにご紹介し
ます。是非この秋は
朝倉市に足をお運び
ください。



農家自慢の旬の梨や
柿、野菜等の農産物
をお届けいたします！
その他アップル
パイや饅頭等の加工
品も販売します。



荒尾市は、福岡県と熊本県の県境に
ある人口約5万人のまちです。世界
遺産の万田坑、ラムサール条約湿地登
録の荒尾干潟、そしてグリーンランド
など沢山の魅力がつまっています。



朝倉市は、博多駅から車で約40分、
人口約5万人のまちです。鉄道、
バスの公共交通や高速道路でアク
セスしやすく、綺麗な水と緑がも
たらす豊かな農産物が自慢です。

四箇田団地商店街からの出店者

なごみの家



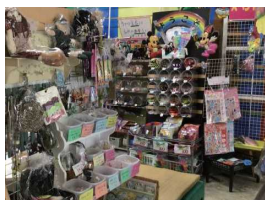
ハンドメイド小物、ドラ
イフラワーアレンジメン
ト、バザーなど

メディインター ナショナル整骨院



痛み相談室&
メディカルマッサージ

よろず屋れい子



駄菓子・雑貨等

あっぱれ！ こすもす城



リサイクル品

KUMON 四箇田教室



くもんの知的教具で
楽しく学びのレッスン！

その他の出店者一覧

おやじ君の店



お好み焼き、焼きそば

たこび〜と



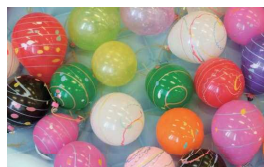
たこ焼き

早良南図書館



ボードゲーム

縁日



ヨーヨー釣り

その他
楽しい企画
が盛りだくさん！
お楽しみに！