



香椎副都心地区土地譲受人の募集について

UR都市機構（独立行政法人都市再生機構）九州支社では、香椎副都心地区における土地において、別添のとおり土地譲受人の募集を行うこととなりましたので、お知らせいたします。

お問い合わせは下記へお願いします。

九州支社 都市再生業務部 業務管理チーム

（電話）092-722-1152

九州支社 総務企画部 総務チーム

（電話）092-722-1004

URL : <http://www.ur-net.go.jp/kyusyu/>

平成25年2月7日

独立行政法人都市再生機構

九州支社

土地譲受人の募集について

独立行政法人都市再生機構九州支社では、このたび下記の土地について、譲受人を募集することとなりましたので、お知らせいたします。

1 募集する土地

地区	所在地	譲渡面積	用途地域等
香椎副都心地区	福岡市東区水谷二丁目 2930番（75街区7画地）	80.28 m ²	第一種住居地域 （建ぺい率60% ／容積率200%）
香椎副都心地区	福岡市東区千早五丁目 2366番（78街区14画地）	57.73 m ²	商業地域 （建ぺい率80% ／容積率400%）
香椎副都心地区	福岡市東区千早五丁目 2367番（78街区17画地）	41.39 m ²	商業地域 （建ぺい率80% ／容積率400%）

2 譲受者の決定方法

応募された方の中で競争入札を行い、当機構があらかじめ定めた予定価格以上の最高価格入札者を、譲受人として決定いたします。

3 募集要領の配布

(1) 期間及び時間

平成25年2月8日（金）～平成25年2月22日（金）

午前10時から正午、午後1時から午後5時まで（土・日・祝日を除く。）

(2) 場所

独立行政法人都市再生機構九州支社 都市再生業務部 業務管理チーム

4 申込受付期間

(1) 期間及び時間

平成25年2月21日（木）～平成25年2月22日（金）

午前10時から正午、午後1時から午後4時まで

※ あらかじめ来社時間をご連絡の上、ご来社ください。

(2) 場所

独立行政法人都市再生機構九州支社 都市再生業務部 業務管理チーム

5 譲受者の決定時期

平成25年3月中旬

6 お問い合わせ先

独立行政法人都市再生機構九州支社 都市再生業務部 業務管理チーム
〒810-8610 福岡市中央区長浜二丁目2番4号
Tel.092-722-1152

7 香椎副都心地区の概要

(1) 位置及び概況

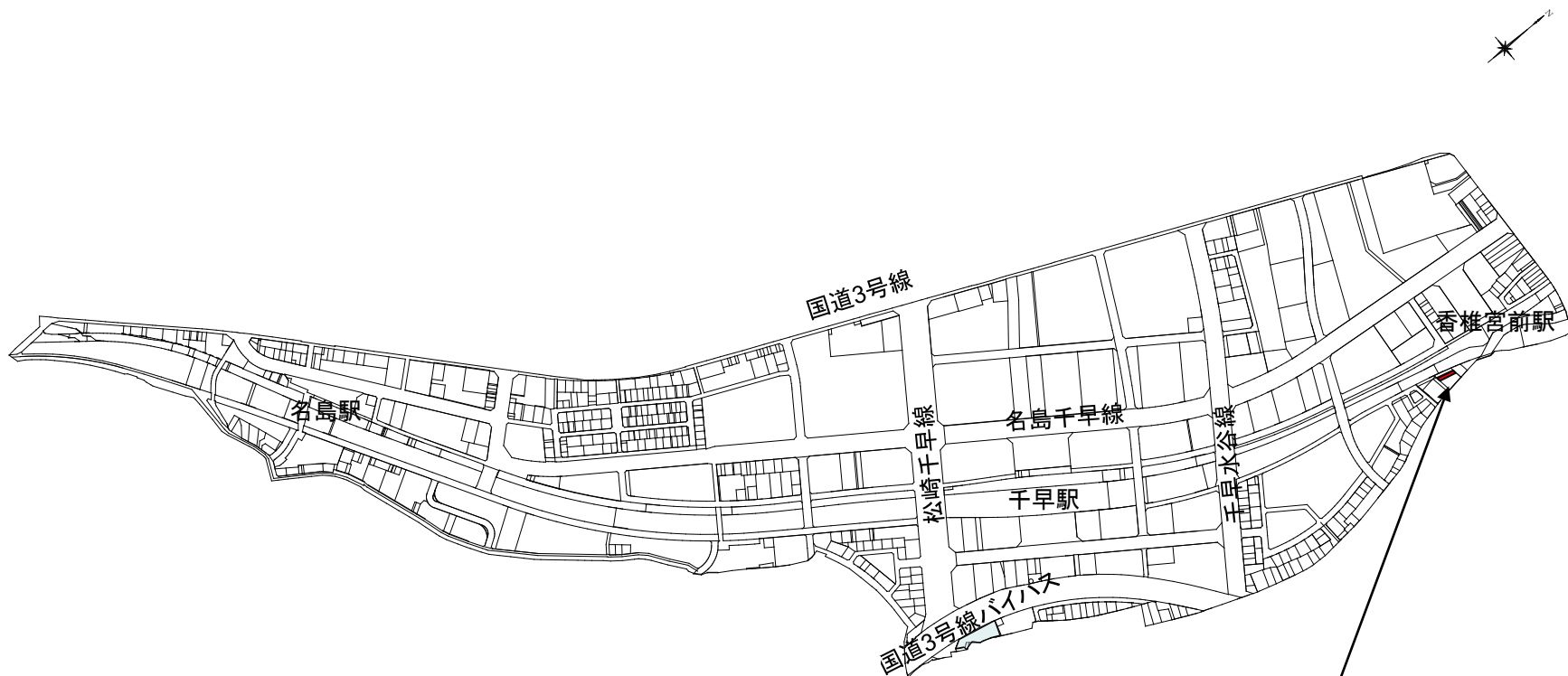
当地区は、福岡市の都心（天神）から北東約8kmに位置し、地区内には西鉄貝塚線「名島」、「千早」、「香椎宮前」の3駅及びJR鹿児島本線「千早」駅が開設しています。

また、地区の西側には、国道3号線が通り、東側には国道3号線博多バイパスの整備が進行し、これらを結ぶ都市計画道路松崎千早線と千早水谷線が地区内の東西方向に整備され、当地区から福岡空港まで国道3号線を利用し、車で15分で到達する交通利便性の極めて高い地区です。

(2) 地区の概要

事業の名称	福岡都市計画事業香椎副都心土地区画整理事業
所在地	福岡市東区
事業施行者	独立行政法人都市再生機構
事業年度	平成5年度から平成24年度まで（清算期間5年間を除く。）
施行面積	約66.3ヘクタール
計画人口	約6,400人（就業人口 約22,600人）
事業計画	平成6年1月 認可
事業計画変更(第7回)	平成24年4月 認可
換地処分公告	平成24年11月27日

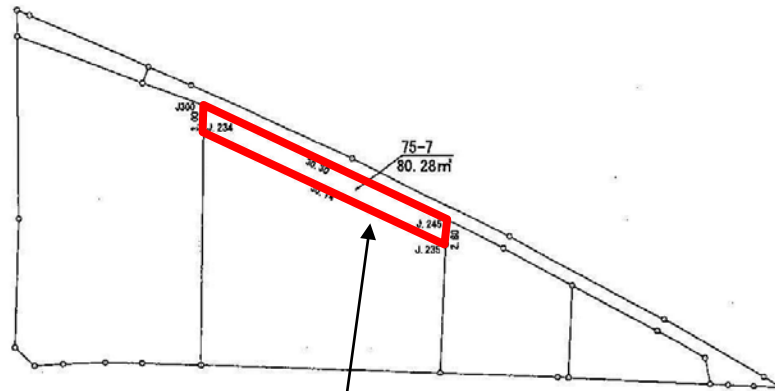
香椎副都心地区 75街区 位置図



香椎副都心土地区画整理事業
75街区7画地 80.28^m₂
第一種住居地域(60%/200%)
香椎副都心土地区画整理地区地区計画
(その他)

香椎副都心地区 75街区 画地図

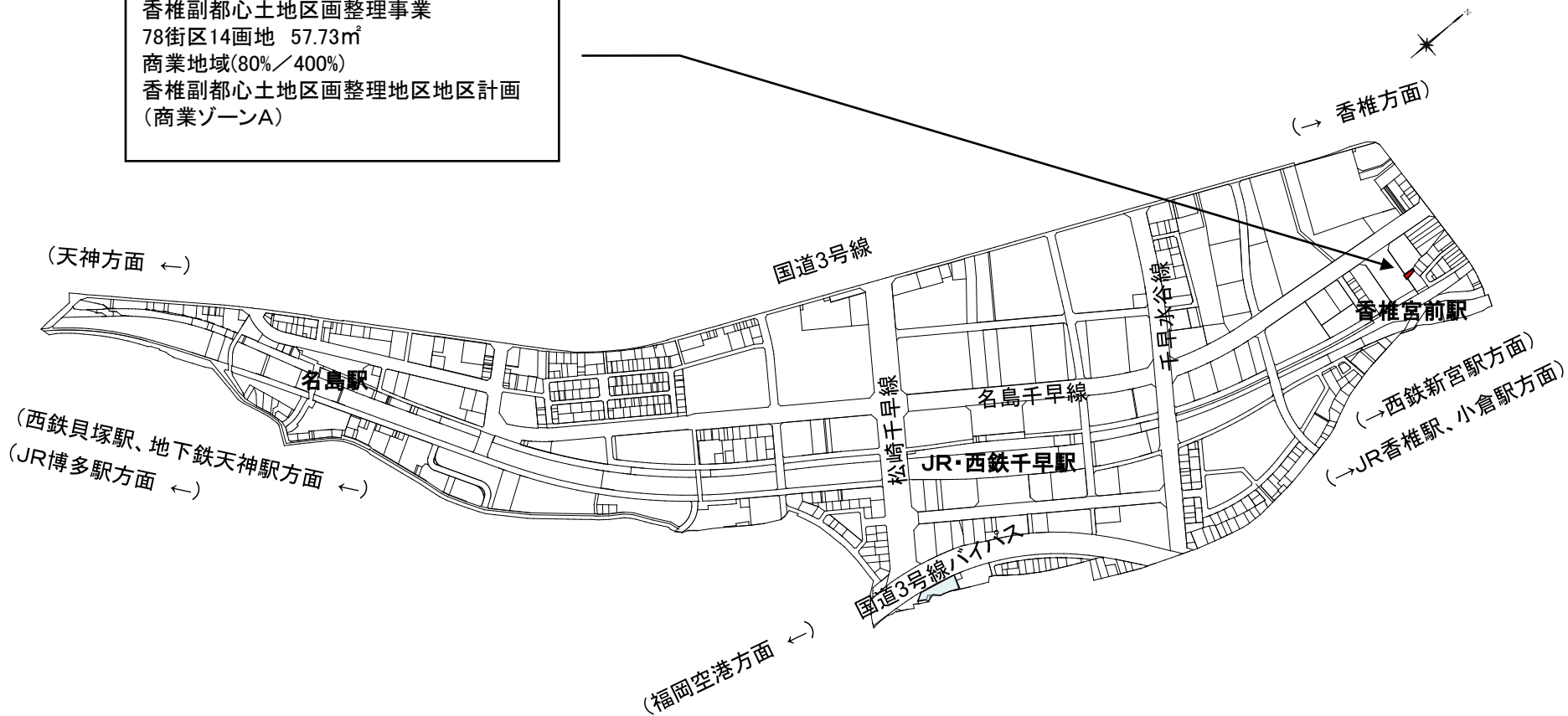
福岡都市計画事業香椎副都心土地区画整理事業



香椎副都心土地区画整理事業
75街区7画地 80.28㎡
第一種住居地域(60%/200%)
香椎副都心土地区画整理地区地区計画
(その他)

香椎副都心地区 78街区 位置図

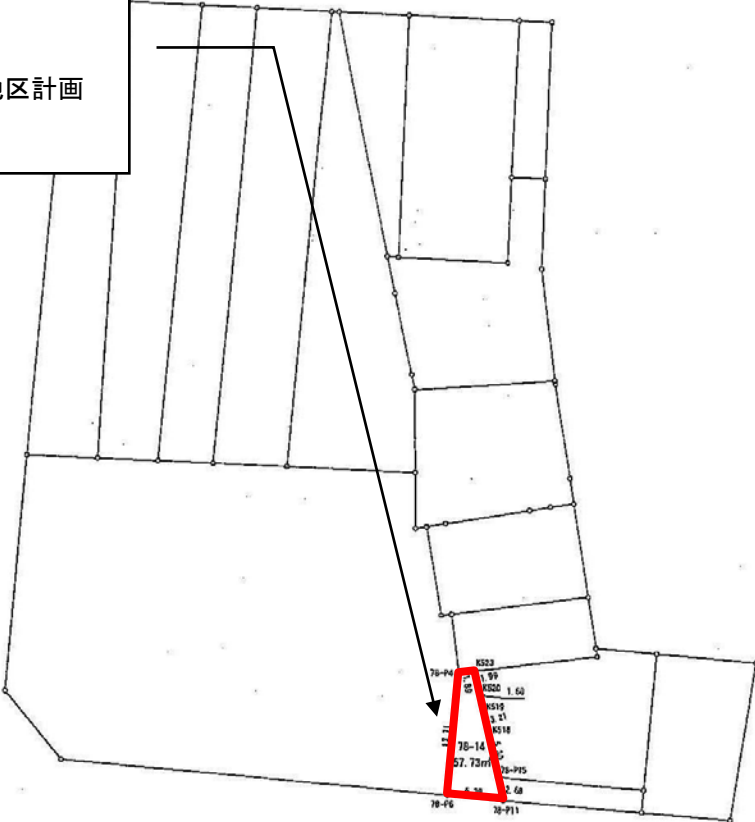
香椎副都心土地区画整理事業
78街区14画地 57.73㎡
商業地域(80%/400%)
香椎副都心土地区画整理地区地区計画
(商業ゾーンA)



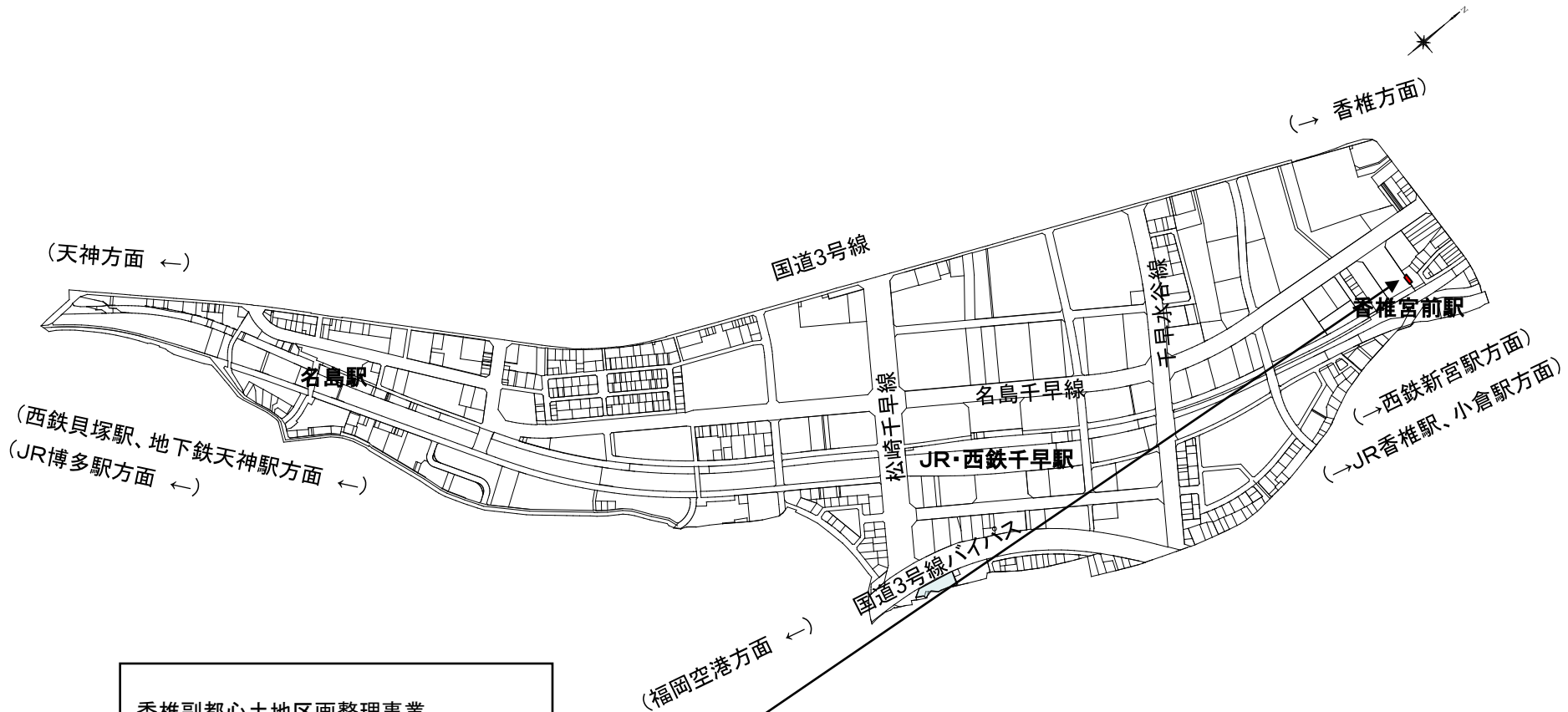
香椎副都心地区 78街区 画地図

福岡都市計画事業香椎副都心土地区画整理事業

香椎副都心土地区画整理事業
78街区14画地 57.73㎡
商業地域(80%/400%)
香椎副都心土地区画整理地区地区計画
(商業ゾーンA)



香椎副都心地区 78街区 位置図



香椎副都心土地区画整理事業
78街区17画地 41.39㎡
商業地域(80%/400%)
香椎副都心土地区画整理地区地区計画
(商業ゾーンA)

香椎副都心地区 78街区 画地図

福岡都市計画事業香椎副都心土地区画整理事業

香椎副都心土地区画整理事業
78街区17画地 41.39㎡
商業地域(80%/400%)
香椎副都心土地区画整理地区地区計画
(商業ゾーンA)

