

10. Khí ga

(1) Thông gió trong nhà để phòng chống ngộ độc khí cacbon monoxit

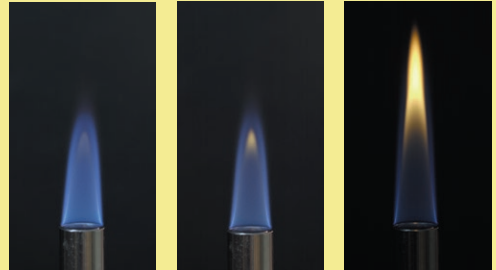
Nguy hiểm

Nhà ở làm bằng bê tông có độ kín gió cao hơn so với nhà ở làm bằng gỗ nên không có nhiều lượng thông gió tự nhiên.

Khi đang sử dụng thiết bị sử dụng ga, v.v. ở bên trong nhà đóng kín mít thì sẽ bị thiếu oxy và tạo ra khí cacbon monoxit độc hại nên cực kỳ nguy hiểm.

Xin hãy chú ý đầy đủ đến việc thông gió để phòng chống tai nạn ngộ độc khí cacbon monoxit.

Tình trạng đốt ga



Quá nhiều không khí Tốt nhất Thiếu không khí

Nếu có “gỉ sét” hay “bồ hóng” tích tụ trên bản thân thiết bị thì sẽ gây ra đốt cháy không hoàn toàn nên xin hãy bảo trì thiết bị một cách định kỳ và luôn sử dụng trong tình trạng tốt.

(2) Những điều cần ghi nhớ để sử dụng an toàn thiết bị sử dụng ga

Thiết bị sử dụng ga mà bạn sẽ sử dụng thì xin hãy đọc kỹ tài liệu hướng dẫn sử dụng hay giải thích được dán lên thiết bị, v.v. rồi sử dụng tuân theo cách sử dụng của thiết bị đó.

Ngoài ra, hình dạng của van ga được lắp đặt sẽ khác nhau tùy theo nhà ở. Khi sử dụng thiết bị sử dụng ga thì quý cư dân cần chuẩn bị dụng cụ kết nối (dây ga mềm, chân cắm dây ga, nút chặn ống cao su, v.v.) phù hợp với hình dạng của van ga nên xin hãy chú ý.

Hơn nữa, khi không sử dụng ga thì xin nhất định hãy đóng van ga. Tuy vậy, trường hợp van ga không có núm vặn thì không cần đóng mở.



◆ Cách thông gió ◆

Khi sử dụng thiết bị đốt cháy các loại, để không làm phát sinh khí cacbon monoxit trong nhà thì cần thông gió. Để làm điều này, cách hiệu quả nhất là nhớ thỉnh thoảng mở cửa sổ, đồng thời ở nhà bếp thì sử dụng quạt thông gió hoặc quạt hút mùi (tại nhà ở có lắp miệng cấp khí dùng để thông gió nhà bếp thì xin đừng bịt nó lại).

Hơn nữa, trường hợp lắp đặt máy nước nóng tức thời hoặc bếp ga thì bắt buộc phải lắp quạt thông gió theo Luật tiêu chuẩn xây dựng (khoản 3 điều 28), đồng thời có những hạn chế khi lắp đặt theo quy chế địa phương về phòng tránh hỏa hoạn, v.v. nên xin hãy xác nhận với cửa hàng, v.v. mà bạn đã mua hàng.

Ngoài ra, trong việc lắp đặt máy nước nóng tức thời thì bạn có thể thực hiện chỉ bằng cách gửi giấy thông báo thay đổi bố cục nhà nhưng xin hãy xác nhận trước thông số kỹ thuật do Tổ chức Đô thị UR quy định (xem trang 35).

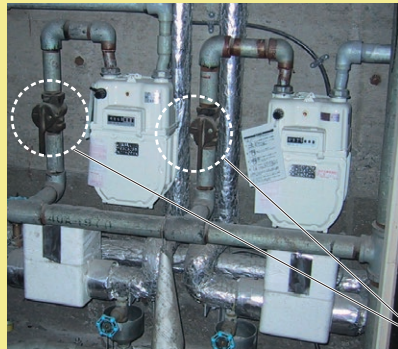
◆ Máy phát hiện rò rỉ khí ga ◆

Trong các chuông cửa đàm thoại (hoặc chuông cửa đàm thoại có chức năng điện thoại), có thứ đã trang bị chức năng phát báo động và thông báo về bất thường cho bên trong và bên ngoài nhà khi có rò rỉ khí ga trong bếp nhờ việc lắp đặt máy phát hiện rò rỉ khí ga.

Trường hợp này, việc lắp đặt máy phát hiện rò rỉ khí ga (hoặc ký hợp đồng thuê với công ty ga) sẽ do cư dân chịu chi phí.

◆ Nếu nhận thấy có rò rỉ khí ga ◆

- ◎ Trường hợp biết chỗ rò rỉ khí ga
Đóng van nguồn và nhanh chóng mở cửa sổ.
- ◎ Trường hợp biết chỗ rò rỉ khí ga
Sau khi mở cửa sổ, đóng van chính ở chỗ đồng hồ ga
- Việc hoảng hốt bật đèn hay bật quạt thông gió vào ban đêm, v.v. là điều cấm kỵ. Có nguy cơ ga sẽ bắt lửa do tia lửa từ công tắc.



Van ga chính

◆ Cách phục hồi đồng hồ đo ga vi tính về ban đầu ◆

Vào lúc khẩn cấp như xảy ra động đất có chấn độ tương đương cấp 5 trở lên thì thiết bị an toàn sẽ hoạt động và đồng hồ đo vi tính sẽ ngắt ga. Trường hợp không thể sử dụng ga thì xin vui lòng kiểm tra hay xử lý theo đúng trình tự dưới đây.

* Khi người thấy mùi ga thì xin đừng thực hiện thao tác phục hồi về ban đầu mà hãy mở cửa sổ hay cánh cửa và liên lạc với công ty ga.

Trình tự phục hồi đồng hồ đo ga vi tính về ban đầu
(trường hợp đồng hồ đo vi tính loại thông thường)

1
Tắt tất cả các máy móc thiết bị sử dụng ga.
* Xin đừng đóng van ga của đồng hồ đo.



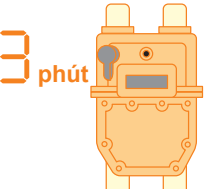
2
Tháo nắp đậy của nút phục hồi về ban đầu.
* Tùy thuộc vào loại đồng hồ đo mà cũng có loại không có nắp.



3
Nhấn hết cỡ nút phục hồi rồi bỏ tay ra. Sau đó, đậy nắp lại như ban đầu.



4
Đợi khoảng 3 phút. Khi đèn đỏ ngừng nhấp nháy thì có thể sử dụng ga.



Trong lúc đèn đang nhấp nháy trong 3 phút, đồng hồ đo vi tính sẽ thực hiện xác nhận an toàn và nếu không có gì bất thường thì đèn sẽ hết nhấp nháy và bạn có thể sử dụng ga.

Nếu đèn tiếp tục nhấp nháy trong hơn 3 phút thì xin hãy kiểm tra lại xem bạn có quên dừng máy móc thiết bị sử dụng ga nào không rồi thực hiện lại.