

4. 주방

(1) 싱크대 · 레인지대 등

스테인리스 소재의 싱크대 및 레인지대는 클렌저 등으로 닦으면 미세한 흠집이 생깁니다. 얼룩은 평소에 반드시 중성세제로 제거하도록 하십시오. 스테인리스 소재라도 얼룩을 방치하면 녹이 슬 수 있습니다.

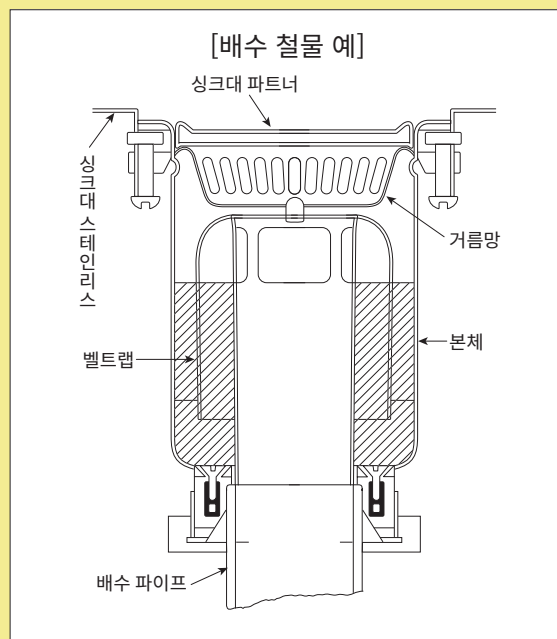
특히 기름때 등은 레인지대뿐만 아니라 주방 벽, 상부장, 싱크 선반 등에도 묻으므로 평소에 닦아서 청결하게 유지하도록 하십시오.



(2) 싱크대 배수 철물

싱크대 파트너는 싱크대에 버려진 음식 찌꺼기 등이 배수관에 직접 유입되는 것을 막는 역할을 합니다. 배수 철물 일부에 물이 항상 고여 있고(아래 그림의 사선 부분) 여기에 「벨트랩」을 덮어 냄새 등이 올라오는 것을 막아줍니다. 항상 쾌적하게 주방을 사용하려면 다음 사항에 각별히 주의하십시오

- ◎밥알, 차 찌꺼기, 음식 찌꺼기 등이 배수관으로 흘러 들어가지 않게 주의하십시오.
- ◎싱크대 파트너(고무 덮개), 기름망(배수망)과 「벨트랩」은 들어올리면 쉽게 분리되므로 쌓인 이물질은 제거하십시오. 그 외의 경우는 싱크대 파트너와 「벨트랩」을 제거하지 마십시오.



◆주방 싱크대가 막혔을 때◆

주방 배수관에는 스케일(유막) 등이 쉽게 부착됩니다. 특히 튀김 등의 남은 기름을 흘려보내지 않도록 주의하십시오.

물 빠짐이 나빠졌을 때는 즉시 관리서비스 사무소 또는 주거센터 등에 연락하여 적절한 조치에 대해 문의하십시오.

청소 또는 수리 등에 소요되는 비용은 여러분이 부담합니다.



(3) 환풍기

◆주방 환풍기에 대하여◆

조리할 때는 레인지에서 발생하는 배기가스나 조리 냄새를 신속하게 배출하기 위해 반드시 사용하십시오.

벽걸이형 환풍기의 회전날개와 레인지후드 팬의 그리스필터는 한 달에 한 번 정도 중성세제와 미지근한 물 등으로 기름때 등을 씻어내고 청소하십시오.

조기에 청소하면 이물질 등이 잘 제거됩니다. 자세한 내용은 사용설명서를 읽어 보십시오.

