

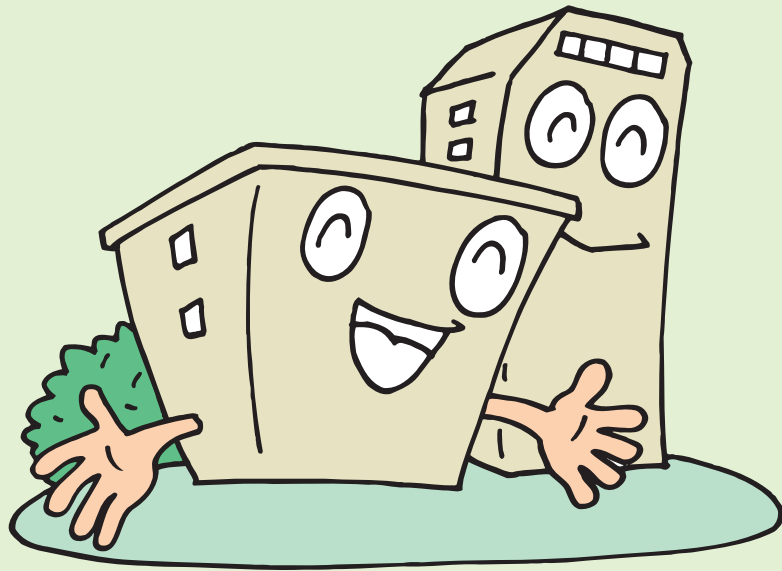
1. 단지 관리 조직

단지 관리를 위한 조직 안내

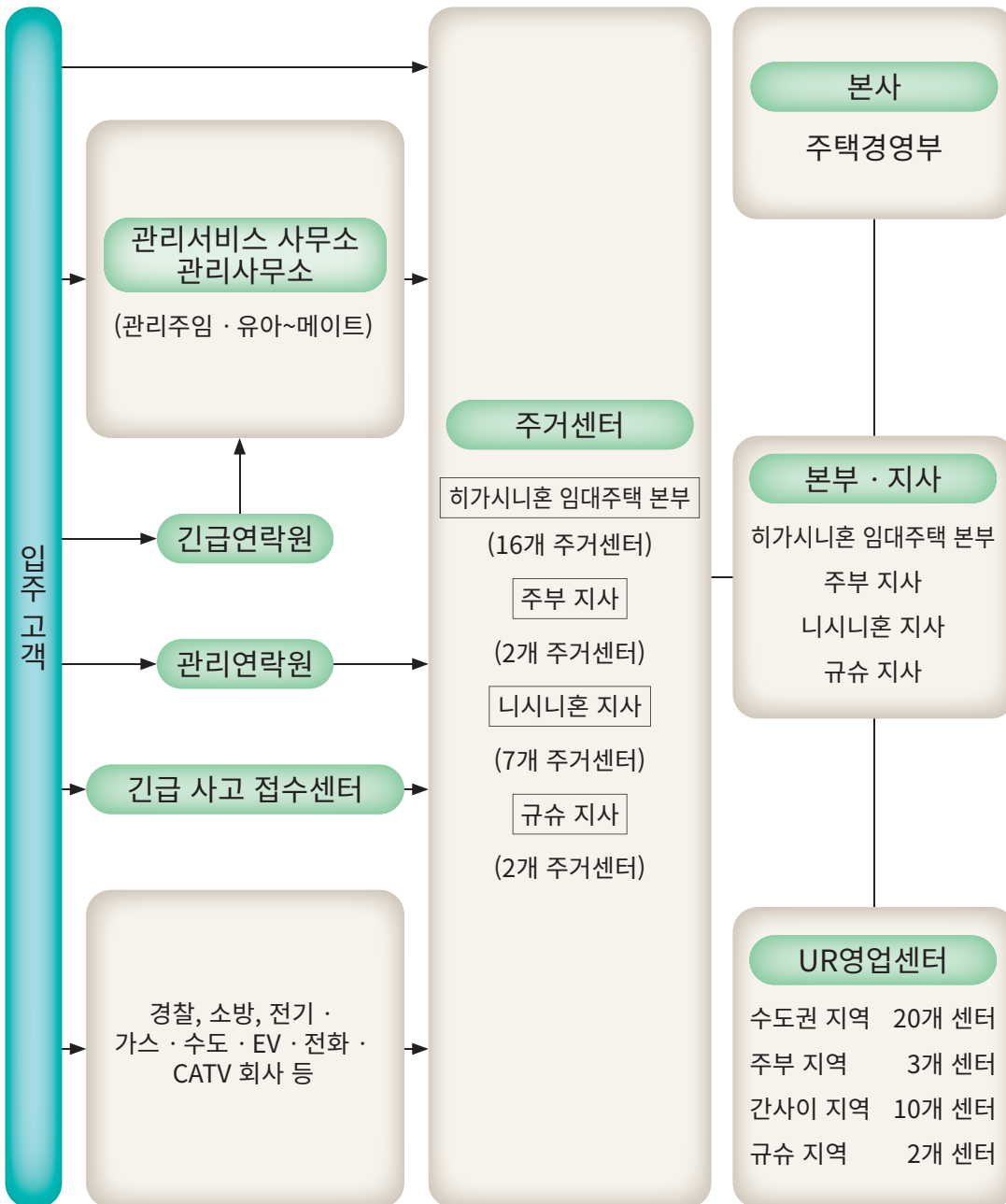
UR도시기구의 단지 관리 조직은 다음 페이지와 같으며, 지역별로 일정 범위의 단지를 관리하는 주거센터 등이 있습니다. 여러분과 직접적으로 관련된 주택에 관한 대부분의 사항은 주거센터 등에서 대응합니다.

또, 각 단지에는 일부 시가지주택 등을 제외하고 관리서비스 사무소가 설치되어 있으며, 관리주임과 창구안내원(유아~메이트)이 여러분의 직접적인 창구가 됩니다.

UR임대주택 사용상의 규칙 등에 대해서는 우선 이러한 관리서비스 사무소 또는 주거센터 등에 문의하시기 바랍니다.



UR임대주택의 관리 체제 (2025년 9월 현재)



UR도시기구의 사무소 및 단지를 관리하는 사무소의 목록은 99~101 페이지에 게재되어 있습니다.

※주거센터의 단지 관리 업무는 (주)UR커뮤니티가 업무를 수탁하고 있습니다(2025년 9월 현재).