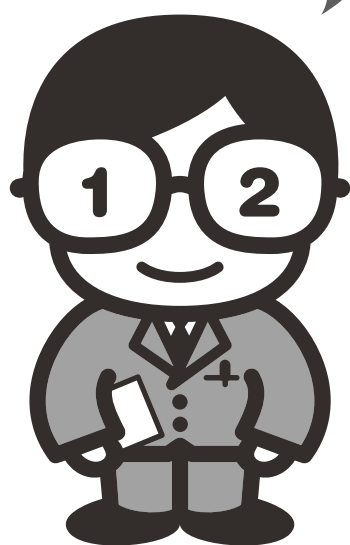


第12回 「UR賃貸住宅居住者定期調査」 にご協力をお願いいたします



ていちょう君

この調査は、UR都市機構が昭和40年から5年ごとに実施しているUR賃貸住宅の全国的な統計調査で、今回は12回目になります。UR賃貸住宅をより良くしていくためのアンケート調査です。皆様のご協力をお願いいたします。

- 調査期間…令和2年10月26日(月)から11月20日(金)まで
- 対象住宅…全国のUR賃貸住宅の中から無作為に選ばさせていただきます。
- 調査方法…①10月中旬、調査の対象となったお客様に、ご案内のはがきを郵送させていただきます。
②10月26日(月)以降、調査の対象となったお客様に、調査票等の用品を郵送しますので回答をお願いします。
③回答方法は、Web(パソコン、スマートフォン)で回答または調査票(紙)に記入して郵送で回答のいずれかの方法を選択できます。
④11月20日(金)までにご回答いただけない場合は、12月11日(金)以降に調査員がご自宅に訪問し、調査票を回収させていただきます。
- 調査内容…家族構成、年齢、収入などの世帯の状況、住宅の満足度、今後の転居計画、コミュニティ活動参加の有無、高齢者支援・子育て支援に関する施設・サービスの希望などについて。

- ・調査の結果は、「〇〇といった意見が何%」という形で公表されます。お名前、ご住所等の個人情報が公表・特定されることはありません。
- ・ご回答いただいた内容は、本調査の目的のみに使用し、個人情報の管理につきましても法令に則り、十分な保護策を講じます。
- ・調査員が訪問するにあたっては、新型コロナウイルス感染対策を十分に実施した上で訪問させていただきます。

本調査を騙^{かた}った詐欺などには十分ご注意ください。
(本調査において、銀行の口座番号を聞いたり、金銭を要求することはございません。)

【本調査委託機関】株式会社サーベイリサーチセンター

【調査主体】独立行政法人都市再生機構 本社 住宅経営部 営業推進課

https://www.ur-net.go.jp/chintai_portal/kyojyusha/

街に、ルネッサンス



UR都市機構