

お住まいのみなさまとURをつなぐ  
コミュニティペーパー2022  
2月号  
No.244

# こだち

kodachi



## Close Up 団地 豊成

もくじ

- |                 |   |                 |   |
|-----------------|---|-----------------|---|
| Close Up 団地     | 1 | 住まいセンターだより      | 6 |
| URの団地店舗へ行こう!    | 2 | 暮らしにちょこっとお役立ち   | 7 |
| 家賃改定特別措置の申請手続 他 | 3 | レジャー・展覧会・まちがい探し | 8 |
| URまるごとウォッチング!   | 4 |                 |   |
| UR Topics       | 5 |                 |   |

UR都市機構  
編集・制作 山下企画

## 「名駅」を活動圏につながり、満ちた暮らし

名古屋市中川区の「豊成」は、5つの高層棟1,178戸からなる大規模団地です。名古屋駅まで自転車圏内という利便性を備えつつも、緑豊かな落ち着いた住環境が特徴。棟間隔にゆとりがあり、多数の公園は居住者憩いの場となっています。ここでは団地の良さを生かし、現代のニーズに合わせてリニューアルするプロジェクトを実施しました。無印良品とのコラボによるメゾネットタイプの部屋は、ふすまや壁を撤去することで空間全体のつながりを感じられると好評です。

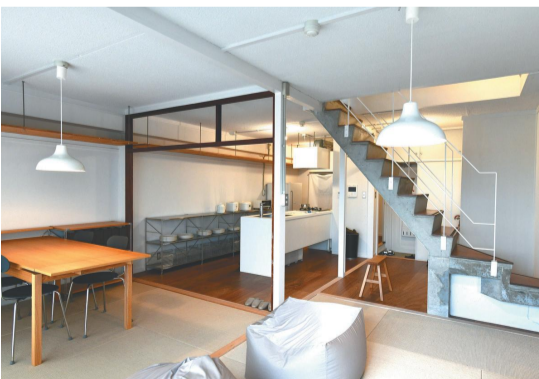
世帯数が多く、平日頃から住民同士のつながりも大切にする豊成では、地域参加型の様々な催しを行っています。昨年7月は「押し花の七夕短冊作り」を実施。願い事を書いた短冊が、1号棟1階に

あるファミリーマートに展示されました。10月には地域関係者に協力を呼びかけて、「あいちフェスタ」を開催。フリーマーケットや野菜販売、消防訓練、防災講座など、盛りだくさんの催し物で賑わいました。そのうちの1つである「団地でお庭プロジェクト」では、子どもたちを中心とした地域住民のみなさんが、団地内のかまどベンチの場所や組み立て方について学びました。かまどベンチをきっかけとして、楽しみながら防災意識を高めるとともに、地域コミュニティの輪もより一層広がったようです。



**交通** 名古屋市中川区豊成町1

**住所** あおなみ線「ささしまライブ」駅より徒歩12~15分



MUJIX URのメゾネットルーム(内階段のある住戸)



押し花の七夕短冊作り



団地でお庭プロジェクト

### 緊急事故受付センター

水漏れ 断水 停電

### 24時間緊急事故時の連絡先

☎0570-004-001

対象 愛知県・岐阜県三重県内の団地

☎052-350-2900

一部IP電話等をご利用のお客様でつながらない場合

☎054-653-0255

対象 静岡県内の団地

お友達やご家族をご紹介いただいた方に

## 10,000円分の QUOカードプレゼント

詳しくは挟み込みチラシをご覧ください



# URの団地店舗へ行こう! **キャンペーン**

## 抽選で当たる、選べるプレゼント!

### 第2弾

漫画家・イラストレーターの

スケラッコさんのオリジナルエコバッグ **100名**  
**500Pontaポイント 300名**



※実際のバッグはイラストの色等が異なりますので、あしからずご了承ください。

**応募期間**

2021/12/20(月)  
 ~2022/3/18(金)まで

**応募方法**

- STEP 1** お近くのUR団地店舗又は管理サービス事務所へ行く
- STEP 2** ポスターのQRコードを読み込む
- STEP 3** キャンペーンサイトにて入力、応募完了!

これで  
**応募完了!**

**カンタン!!**



STEP 1



STEP 2



STEP 3



©Ponta

**お問い合わせ先**

「URの団地店舗へ行こう!キャンペーン第2弾」事務局  
 メール: tenant01@ur-net.go.jp  
 営業時間: 10:00~17:00 ※土・日・祝日を除く



お近くのUR店舗は  
**QRコードを読み込んで探せます!**

※メールの受信は24時間受け付けておりますが、ご返信にはお時間を頂戴しております。予めご了承ください。

※当事務局の開局期間は、2022年4月28日(木)までとなります。以降のお問い合わせはUR都市機構公式サイト「お問い合わせ窓口」までお願いいたします。  
 URL: [https://mms.ur-net.go.jp/m/mail\\_136](https://mms.ur-net.go.jp/m/mail_136)

QRコードが読み込めない方はこちら

<https://www.ur-net.go.jp/chintai/tenant/tenpo/>

## 家賃改定特別措置の令和4年度更新申請手続きはお済みですか？ ～令和3年度に特別措置の適用を受けている方が対象です～

UR都市機構では、家賃改定に伴い家賃が引上げとなった住宅にお住まいの方のうち、一定の要件に該当する高齢者世帯等の方々を対象として、居住の安定を図るため、家賃の上昇を抑制する特別措置を講じています。

この特別措置の適用を受けていただくためには、毎年度、受付期間内に更新申請をしていただく必要があります。

令和3年度に特別措置の適用を受けている方には、令和4年度の更新申請についての案内と更新申請書を送付し、現在、申請を受け付けておりますので、まだお済みでない方はお早めにお手続きいただきますよう、ご案内いたします。

特別措置の適用を受けている生活保護世帯の方につきましては、令和4年度の生活保護に係る住宅扶助限度額の確認が取れ次第、UR都市機構から案内と申請書を送付させていただきます(令和4年3月中旬ごろ)ので、もうしばらくお待ちください。

**家賃改定特別措置の令和4年度更新申請手続きについて** ※この措置は建替事業に伴う特別措置とは異なりますので、ご注意ください。

対象者	令和3年度に特別措置の適用を受けている方 ※特別措置の適用を受けていない方は更新申請の対象とはなりません。	
受付期間	高齢者・母子・障がい者・子育て世帯の方 令和4年2月28日(月)まで	生活保護世帯の方 令和4年3月31日(木)まで
受付場所	お住まいの団地を管理している管理サービス事務所又は住まいセンター等	
提出書類	<ul style="list-style-type: none"> <li>・「家賃改定に伴う特別措置適用申請書」(対象者の方に郵送したもの)</li> <li>・必要書類(住民票、住民税課税証明書等)</li> </ul> <small>※詳細はお手元の案内をご覧ください。</small>	
お問合せ先	お住まいの団地を管理している住まいセンター等	

## 障がい者等駐車場利用料金減額措置のご案内

UR都市機構では、駐車場のご契約者様又はご契約者様と同居されている親族の方が、下記の障がい等の程度に該当し、世帯の中で所得のある方全員の合計の所得月額<sup>(※)</sup>が15万8千円以下の場合、日常生活を支援するため、駐車場利用料金(消費税課税前)を10%減額する措置を講じております。

なお、当該措置の適用を受ける場合は、申請手続きが必要となります。

当該措置の詳細及び申請手続きにつきましては、お住まいの団地を管理している住まいセンター等にお問い合わせください。

※所得月額とは、年間収入を一定の方式で所得に換算し、更に控除額を差し引いた金額を12で割った金額のことです。なお、控除額は世帯ごとの収入の種類・世帯構成によって変わります。

### 【対象となる障がい等の程度】

- ①身体障害者手帳の交付を受けている1級から4級の障がいのある方
- ②精神障害者保健福祉手帳の交付を受けている1級又は2級の障がいのある方で常時介護を要する方
- ③療育手帳の交付を受けている重度の障がいのある方で常時介護を要する方
- ④児童相談所、知的障がい者更生相談所又は精神科医等から、重度の知的障がい又はこれと同程度の精神障がいがあると判定されている方で常時介護を要する方
- ⑤要介護認定を受けている要介護度が1から5である方

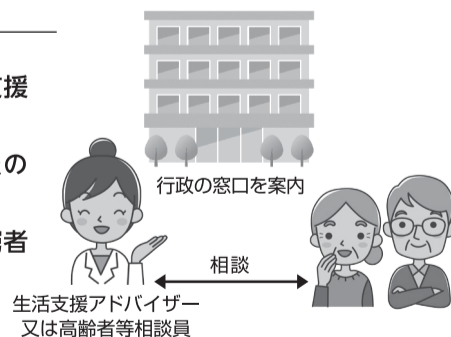
## 高齢者等の方が ご利用できる相談窓口

### 「高齢者等相談員」と「生活支援アドバイザー」

住まいセンター等に「高齢者等相談員」を配置し、ご高齢の方からのご相談等を受け付けています(定期的の一部の団地を巡回し、直接ご相談等を受け付けています)。また、一部の団地に「生活支援アドバイザー」を配置し、同様の相談等を受け付けています。

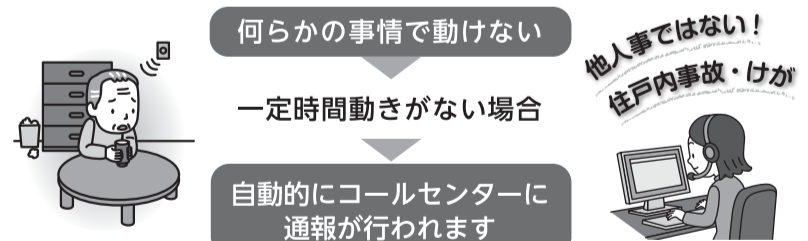
#### 主な相談内容

- ・UR賃貸住宅の高齢者等世帯を支援する制度の案内・相談
- ・見守りサービスや生活関連情報の提供
- ・行政の福祉窓口の案内(生活困窮者支援相談窓口などを含む)
- ・公営住宅窓口の案内



## 知っていますか？ 見守りサービス

見守りサービスは、URのパートナー事業者：立山科学株式会社が、住宅内に設置する安否センサーからの安否通報を受信したときに、お客様に電話確認し、必要に応じて緊急連絡先に電話連絡を行うサービスです。



#### 月額料金

990円(税込)

- ・初期費用(事務手数料・機器設置代)として7,249円(税込)が別途必要です。
- ・約3年に1回の電池交換が必要となり、別途料金が必要です(2,640円(税込)/台)。

【お問合せ先】詳しくは、最寄りの住まいセンターまでお問合せください。

◎お住まいの団地を管轄する住まいセンター等の情報はこちらからご確認いただけます。

～住宅内設備等が故障等により使用できなくなったときは、速やかにご連絡をお願いします～

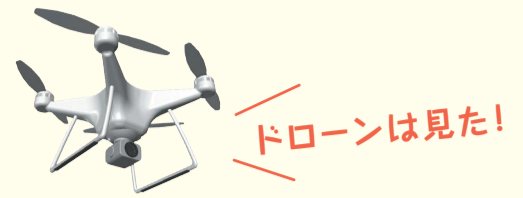
URお問合せ先一覧

検索



新型コロナウイルス感染症に便乗した悪徳商法にご注意ください。

# URまるごとウォッチング!



シリーズ No.6  
**豊成 周辺**

URのあるまちを上空からウォッチング。  
住み心地抜群の周辺環境をリサーチしました。

名古屋市中西部に位置する中川区は、区名の由来となった中川運河をはじめ、庄内川・新川など7つの河川が流れる水のまちです。古くからの商店街や工業地帯を抱える一方、水面を利用したアートイベントや「ささしまライブ」再開発事業など、新しい魅力を続々と発信。「豊成」周辺は通勤・通学の利便性に加え、買い物やレジャーなど休日の楽しみも広がるエリアです。



このQRコードを読み込んで、ドローンからの眺めを実際に体験してみよう!



## 1 ささしまライブ

名古屋駅を南へ約1km、旧国鉄・笹島貨物駅跡地に誕生した「ささしまライブ」。名古屋の玄関口にふさわしい、ビジネス・文化・商業・国際交流の拠点をめざす複合型施設です。注目のショップやオフィス・ホテル等が入る超高層ビル「グローバルゲート」を中心に、中京テレビ放送・愛知大学名古屋キャンパス・109シネマズ(複合型映画館)・Zepp Nagoya(東海地区最大のライブホール)・マーケットスクエアささしま(総合エンターテインメントスポット)・JICA中部(国際協力機構)など、多種多様な施設が集結。すぐそばには中川運河が流れ、都心にありながら水辺と緑にも恵まれた魅力あふれるスポットです。



グローバルゲート



中京テレビ放送



愛知大学名古屋キャンパス



Zepp Nagoya



ストリングスホテル名古屋



マーケットスクエアささしま

## 2 中川運河



1932年(昭和7年)に名古屋駅と名古屋港を結ぶ港湾施設として利用開始。かつては「東洋一大運河」と呼ばれましたが、水運需要が減少した現在は、都心に残る貴重な親水空間として水上スポーツや芸術イベントの会場に。ささしまライブから金城ふ頭までを最短75分で運行する「クルーズ名古屋」では、水面からしか味わえない景色を満喫できます。

所在地 名古屋市中川区運河町周辺



## 3 名古屋市立豊成保育園



団地敷地内にあり、エリア支援保育所の一般園として、地域の子育て家庭を応援する活動を行っています。南向きの広い園庭では、子どもたちがのびのびと走り回っています。また、小規模保育所のお友だちとの交流や、地域のお年寄りとの世代を超えたふれあいが見られます。

所在地 名古屋市中川区豊成町101

## 4 名古屋市立愛知小学校



団地の南に隣接する小学校。「共に生き、共に学ぶ学校」を教育目標に、互いの良さを認め、尊重し、共に高め合う子どもを育成。全学年がひとつのグループになった班活動や、海外の学校と互いの文化を紹介し合う学習に取り組むなど、特色ある活動を行っています。

所在地 名古屋市中川区豊成町1-35

## 5 ファミリーマート豊成団地店



中部エリアで初めて誕生した、生活支援サービス拠点としてのコンビニエンスストア。団地管理サービス窓口と連携し、コミュニティの活性化、防犯・防災対策、子育て・高齢者支援などを行うことで、住民の方々の利便性向上を図っていきます。

所在地 名古屋市中川区豊成町1(豊成1号棟1階)

アクセス 市バス「運河通3丁目」停より徒歩2分

## 6 平和堂豊成店



団地の西に隣接するスーパー。「地域になくてはならない店舗づくり」をめざし、エリア情報に基づいたきめ細かな品揃えを行っています。あらゆる人が円滑に利用できるバリアフリー新法認定店舗。

所在地 名古屋市中川区豊成町1-53 ☎ 052-365-3570

営業時間 9:30~21:30

# 楽しい美味しい新しい！ UR Topics

## 私の団地の眺望自慢

相生山団地 からの眺望 自室よりお気に入りの眺め、名古屋の市街地が一望できます！（Nさん）



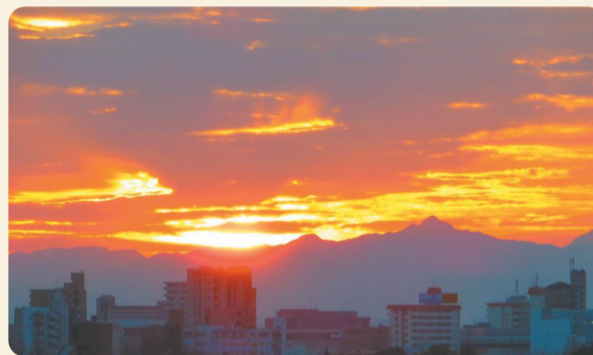
アーバンラフレ鳩岡 からの眺望 (やっちゃん)



朝 手前から名古屋城・国際センター・グローバルゲート・中京テレビと一列に並ぶ姿を見られる数少ない部屋から撮影



昼  
冬には遠くに南アルプスの山々が見られます



夕 鈴鹿山脈に沈む夕陽

写真  
大募集！



あなたも「こだち」の誌面づくりに  
参加しませんか？

お住まいの団地(ベランダや階段踊り場など)から撮影した眺望写真を募集します。メールに件名「私の団地の眺望自慢」と明記の上、写真にコメントを添えてご応募ください。採用された方には商品券(1,000円)を差し上げます。

★応募先はP8をご覧ください。



## URナゴヤドーム前営業センターがオープンしました！

2021年11月30日(火)、大型商業施設「イオンモールナゴヤドーム前」の3階にURナゴヤドーム前営業センター(名古屋市東区)が、オープンいたしました。中部エリアにおいては、UR名古屋営業センター(名古屋市中区)に加え、2店舗目となる営業センターのオープンとなり、両営業センターのどちらでもUR賃貸住宅の契約手続きが可能となりました。皆さまのご来店を心よりお待ちしております。

※当面の間、URナゴヤドーム前営業センターで契約手続を行うことができるのは毎週火曜日・木曜日のみとなります。

営業時間 10:00~19:00  
(内覧受付は15:30まで)  
地下鉄名城線「ナゴヤドーム前矢田」駅  
徒歩9分  
名古屋市東区矢田南四丁目102-3  
イオンモールナゴヤドーム前 3階317  
052-737-2555



## 基本のcooking！

### ふんわり！ だし巻き卵

市販の白だしを使った簡単だし巻き卵です。卵はかき混ぜすぎるとコシが弱くなるのでご注意ください。甘めが好みの方は、卵液に砂糖大さじ1程度を加えてください。卵焼き器がなければフライパンでもOK。



#### 材料(2人分)

卵…3個 水…大さじ3  
白だし…大さじ1 サラダ油…適量

#### 作り方

1. ボウルに卵を割り入れ軽く解きほぐします。白だしと水を加えて混ぜ合わせ、卵液を作ります。
2. 卵焼き器にサラダ油を入れて熱し、キッチンペーパーで全体になじませます。
3. 2.に1.の卵液の1/3量を流し入れ、泡を潰しながら焼きます。半熟状になったら手前に巻き、奥に移動させます。
4. サラダ油をしみこませたキッチンペーパーで空いた部分をふきます。巻いた卵を少し浮かせながら卵液の1/3量を全体に広げて焼き、手前に巻いたら再び奥に移動させます。残りの1/3量の卵液も同様に焼きます。
5. 食べやすい大きさに切って器に盛り付けます。お好みで大葉と水気を切った大根おろしを添えて。



# 住まいセンターだより

電話はくれぐれもおかけ間違いのないよう、お願いします。

名古屋住まいセンター ☎ 052-332-6711  
大曽根住まいセンター ☎ 052-723-1711  
静岡県住宅供給公社 ☎ 054-255-4824

## お引越しが決まったら… 退去のお届けは 14日前までに



これからの時期は、就職や転勤などで引っ越しをする方が多くなります。住居を退去される際は、14日以上前に「契約解除届」の提出をお願いします。

## 退去時には【契約解除届】

お住まいのUR賃貸住宅を契約解除して退去される際には、予告期間が必要です。退去予定日の14日以上前に、UR都市機構所定の「賃貸住宅賃貸借契約解除届」を管理サービス事務所、または管理連絡員から受け取り、ご記入のうえ提出してください。

予告期間が14日未満の場合は、解除届提出の翌日から起算して、14日目が契約解除日となります。また、月の途中で退去される場合、家賃等は契約解除日までの日割計算となります。

## 修理費用について

解除届の受付後、住宅の損傷程度の調査にお伺いし、お客様負担分の修理費用を査定します。敷金は、日割家賃等(未納家賃があればそれも含む)や修理費用などを控除して返還します。精算額が敷金を超える場合は、不足分をお支払いいただきます。

## 鍵や設置物について

入居時にお渡しした住宅の鍵は、すべて管理サービス事務所または管理連絡員にお返しください。万一紛失した場合は、シリンダー錠の取り替え費用をお支払いいただきます。浄水器や屋外アンテナ、集合郵便受箱の錠前など、お客様ご自身で設置されたものは、退去日までに撤去してください。

## 家賃等及び駐車場利用料金口座振替について

**口座残高・入金の確認をお忘れなく!** 家賃等の振替日はカレンダーのとおりです。前日までに入金をお願いします。

※口座振替日は「毎月25日」もしくは「毎月月末」です。お手持ちの賃貸借契約書等をご確認ください。○は口座振替日

2月						
日	月	火	水	木	金	土
		1	2	3	4	5
6	7	8	9	10	11	12
13	14	15	16	17	18	19
20	21	22	23	24	○25	26
27	○28					

支払い期日が25日の方…2月25日(金)に引き落としとなりますので2月24日(木)までに確認を  
支払い期日が末日の方…2月28日(月)に引き落としとなりますので2月25日(金)までに確認を

3月						
日	月	火	水	木	金	土
		1	2	3	4	5
6	7	8	9	10	11	12
13	14	15	16	17	18	19
20	21	22	23	24	○25	26
27	28	29	30	○31		

支払い期日が25日の方…3月25日(金)に引き落としとなりますので3月24日(木)までに確認を  
支払い期日が末日の方…3月31日(木)に引き落としとなりますので3月30日(水)までに確認を

4月						
日	月	火	水	木	金	土
					1	2
3	4	5	6	7	8	9
10	11	12	13	14	15	16
17	18	19	20	21	22	23
24	○25	26	27	28	29	30
5月1	○2	3	4	5		

支払い期日が25日の方…4月25日(月)に引き落としとなりますので4月22日(金)までに確認を  
支払い期日が末日の方…5月2日(月)に引き落としとなりますので4月28日(木)までに確認を

## その他の手続きと ゴミ出しについて

ガス・水道・電気は、事前に各供給先へ連絡し、使用料金を精算してください。駐車場・貸倉庫などを利用している場合は別途、契約解除届の提出が必要です。

郵便物はお近くの郵便局に転居届を提出すれば、1年間旧住所宛郵便物を新住所へ転送するサービスがあります。市区町村への転出届や電話の移設手続き、新聞の配達停止などもお忘れなく。

また、自転車など粗大ゴミがある場合は、自治体や業者に収集を依頼し、各自責任を持って処分してください。退去時に発生した粗大ゴミを、一般ゴミ置場に捨てることはおやめください。



### 粗大ゴミ回収に関して

- 回収料金などはトラブルのないよう事前に確認しましょう。一般廃棄物の収集・運搬は市区町村の認可事業者しか行えません。
- 回収事業者へは、お客様ご自身で連絡をお願いします。
- 家電リサイクル法では、エアコン・テレビ・冷蔵庫・洗濯機の4品目を廃棄する際、所定のリサイクル料をユーザーが負担、小売店が回収、メーカーがリサイクルするよう定めています。

## バルコニーでのマナーを守ろう

### 喫煙や会話は 近隣への配慮を



バルコニーでの一服や大声での語らひは、当事者にとって息抜きでもご近所には迷惑なことも。家族だけでなく周囲への気配りをお忘れなく。

### バルコニーでのマナーについて

バルコニーでの喫煙は、周辺住宅内に煙が入ったり、洗濯物にニオイがついたりするなどの迷惑行為につながる可能性があります。灰や吸い殻を確実に後始末するのはもちろん、喫煙時には家族だけでなく近隣への心配りをお願いします。

また、音は予想以上にお隣や階下に響きやすいもの。テレビやステレオの音量や、バルコニーでの会話にもご注意ください。近隣同士が気持ちよく暮らすためにも、一定のルールとマナーを守りましょう。

# 暮らしにちょこっとお役立ち

## 【 おうち時間を快適に 】



家で過ごす時間が長くなった昨今、より楽しく心地良く暮らすためのヒントをご紹介します。

## 家計簿で 気持ちにゆとりを



毎日家計簿をつけるのは大変？ でも家計簿は毎日つけてこそ意味があります。外食が多い、セールでまとめ買いをしがち、洋服を衝動買いしてしまう…。そんなお金の使い方の癖を知ることで、買い過ぎに気をつけるようになるからです。買い物にかかる時間が減ると、モノが増えないためお部屋はスッキリ。すると何がどれだけあるかすぐわかるので、さらに余計なモノを買わなくなるという好循環が生まれます。費目ごとに予算を立て毎日きちんと記帳することで、使える残高が把握できて気持ちにゆとりが生まれますね。

## 【 家事のカガク 】



衣食住にまつわる謎をサイエンスで解き明かせば、家事がもっとはかどるかも？

## 一番風呂は 体に良くないって ホント？



まだ誰も入っていない一番風呂は清潔で気持ち良さそう。日本の水道水は質が高く安全で、そのまま飲用できるのは世界でも稀とされます。でもミネラルなどの混合物が少ない「軟水」のため人の体液より濃度が薄く、浸透圧の差で皮膚にピリピリ感が生じることも。それに対して二番風呂には先に入った人の皮脂や角質が溶け出するため、刺激が和らぐとされます。水道水に含まれる少量の塩素も中和され、お湯が柔らかくなるのもメリット。一番風呂に入る時には、あらかじめ入浴剤などでミネラル成分をプラスしておくといいですね。

## 【 未来の安心を守るために 】 Nice!

がんは今や身近な病気。自分と家族のために、無理のない負担で将来に備えたいですね。

## 保険料の手頃さと 手厚い補償を両立



生涯でがん罹患する確率は男性63.3%・女性48.4%。2人にひとりががんになる時代です。そんなリスクに備えるのが「がん保険」。近年注目されている団体保険は、保険料の手頃さや補償内容の手厚さなどが特徴です。がんと診断された時に一時金を受け取れたり、万一再発した場合でも補償されたり、先進医療の治療費までカバー。本人だけでなく配偶者も加入できるため、家族全員の未来の安心を支えてくれることでしょう。

## 【 気配りのある住まい 】 Nice!

暮らしの困ったを解消し、心地よい毎日を送るための提案です。

## 賃貸住宅の予期せぬ トラブルを補償する火災保険



賃貸住宅に火災保険は必要かとお悩みの方もいるかもしれません。火災保険は火災だけでなく、階下への漏水や落雷によるテレビのショート、ガス爆発、落下物による通行人の怪我などもカバーします。トラブルを回避するためにも入居者向け火災保険への加入が推奨されています。\*リビングFITは家財も補償する保険です。

# 季節のレジャー



※新型コロナウイルス感染対策にご協力をお願いします。  
イベントは変更または中止となる場合がありますので、事前にご確認の上お出かけください。

## 江間のいちご狩り 開催中～5月8日(日)

**場所** 江間いちご狩りセンター  
**交通** 東名沼津ICまたは新東名長泉沼津ICから約30分  
伊豆箱根鉄道「韭山駅」下車、タクシー約5分  
**問合せ** 江間いちご狩りセンター  
☎ 055-948-1115



大河ドラマの舞台で注目される伊豆の国市は、いちご栽培が盛んな「いちご王国」。伊豆最大級の90ハウスを完備した江間いちご狩りセンターでは、大粒で甘い「章姫」や「紅ほっぺ」が30分食べ放題です(練乳・おしぼり付)。

## 城山公園の桜 3月下旬～4月中旬

**場所** 三重県鳥羽市鳥羽3-4  
**交通** JR・近鉄「鳥羽駅」より徒歩約10分  
**問合せ** 鳥羽市観光課  
☎ 0599-25-1157



鳥羽城跡にある城山公園は県内有数の桜の名所。広場や遊歩道が整備され、多くの花見客で賑わいます。鳥羽湾を一望できる高台に設置された「ハートTOBAのモニュメント」は人気のフオトスポット。

## 曼陀羅寺の藤 4月下旬～5月上旬

**場所** 曼陀羅寺公園  
**交通** 名鉄犬山線「江南」駅から名鉄バス江南団地行き約15分「曼陀羅寺」下車徒歩2分  
**問合せ** 江南市役所 商工観光課  
☎ 0587-54-1111



尾張の古刹「曼陀羅寺」に隣接する曼陀羅寺公園は、藤の名所として有名。最長75m・広さ4,700㎡の藤棚には早咲きから遅咲きまで12種類の藤が咲き誇り、様々な色や形状が楽しめます。

# 展覧会ご招待

応募者の中から抽選で鑑賞券を差し上げます!

希望番号(お1人様1催事)を明記の上、下段の応募先までハガキかメールでお申し込みください。

読者  
プレゼント

各ペア  
5組様

### ① 豊田市美術館

『サンセット／サンライズ』

● 2月15日(火)～5月8日(日)

毎日、誰にでも平等に訪れるサンセット(日没)とサンライズ(日の出)。その前後に現れる神秘的な時間帯「マジックアワー」の多様なイメージと、美術館のコレクションをリンクして紹介します。

一般/700円 高大生/500円 中学生以下/無料  
休館日/毎週月曜日(3月21日は開館)

**問合せ** ☎ 0565-34-6610



小林孝亘《Pillow》2021年 油彩、カンヴァス  
91.0x117.0cm (作家蔵)

### ② ヤマザキマザック美術館

『春の所蔵品展』

● 3月3日(木)～4月17日(日)

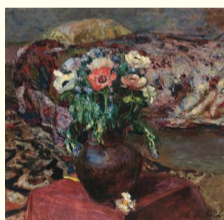
ロココからエコール・ド・パリまでの絵画や、エミール・ガレに代表されるアール・ヌーヴォーのガラス工芸や家具など、フランス美術300年が一望できる作品が一堂に会します。約180点の主要なコレクションをお楽しみください。

一般/1,000円 小・中・高生/500円 小学生未満/無料 ※音声ガイド無料サービス有  
休館日/毎週月曜日(祝日の場合は開館、翌平日休館)

**問合せ** ☎ 052-937-3737



エミール・ガレ  
《文函》1901-03年

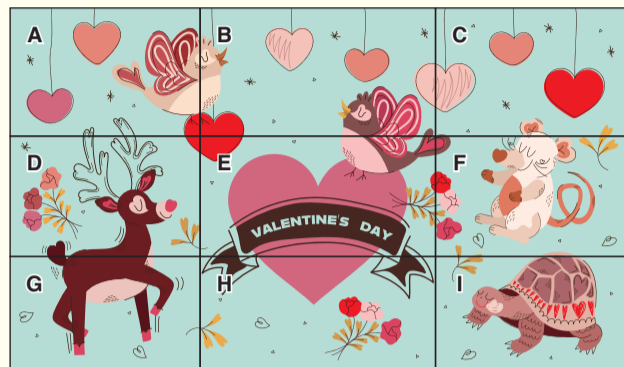


エドゥアール・ヴェイヤール  
《アネモネ》1906年

## 読者プレゼントクイズ まちがい探し



下の2枚の絵の中から、違っているところを5つ探してください。



正解者の中から抽選で10名様に「図書カード(1,000円)」を差し上げます!

答え(アルファベット)と、下段の応募方法①②③をご記入の上、応募先「まちがい探し係」までお送りください。

12月号の答え「A・B・C・D・I」(応募総数95通、うち正解86通)

## 読者のひろば

お便り ☎ 団地百景

コロナで散歩する方が増えた。高齢の方は杖を突きゆっくりと、若い人、元気な人、みんな健康に気を遣い歩いています。【M. Oさん 知立団地】

冬休みに入り、子供たちの外で遊ぶ声がよく聞こえるように。寒くても元気な声を聞くと子供は風の子だなあと感じます。私も体を動かさなきゃ。【N. Mさん アーバンラフレ虹ヶ丘南】

結婚して来年で40年。長女が1歳の誕生日を迎える数日前にこの団地に越して来て、丸38年。7人の子育てをした3DKの部屋も今は上6人が独立し、静かに時を刻んでいます。【R. Hさん 緑苑東団地】

35年前に団地内の高校に通ってました。街路樹は大きくなり枝が通学路に被るほど。当時書道部の先生が書いた「関係者以外立入禁止」の看板が残り感慨深いです。【K. Iさん 岩成台】

**編集部** 今月号はお便り特集です。みなさまから団地への思いを綴る便りが多く寄せられたので、「団地百景」というタイトルでまとめてみました。

写真・イラスト・絵手紙・お便り・俳句などをお寄せください。掲載された方には「商品券(1,000円)」を差し上げます。下段の応募方法①②③をご記入の上、応募先「読者のひろば係」までお送りください。

## 応募方法

ハガキまたは封書に以下をご記入の上、応募先までお送りください。  
① 郵便番号・住所・氏名(匿名希望の方はペンネームも併記)・電話番号・年齢  
② 今月号で興味を持った記事や今後取り上げてほしい記事  
③ 団地のでできごとなど

## 応募先

郵便 〒461-0001 名古屋市中区東1-22-35 チサンマンション桜通久屋212 山下企画 こだち編集部 Eメール ykikaku@live.jp ※ 締切/令和4年3月20日(必着)

必ずお読みください。お申し込みをもって、当社の個人情報の取り扱いに同意したものとさせていただきます。

【お預かりした個人情報について】 ◎お預かりした個人情報は、山下企画からのプレゼントの発送、本誌への掲載、アンケートの集計、お知らせなどに利用させていただきます。 ◎ご本人の承諾がない限り、登録された個人情報を上記の目的以外に利用したり、第三者に提供したりいたしません。ただし、入力業務などで個人情報を第三者に委託する場合は、当該委託先及び秘密を保持させるための監督を行います。 ◎個人情報のご提供は任意ではありますが、ご提供いただけない場合、上記目的を達成できない場合があります。 ◎ご本人が自己の個人情報について、通知・開示・訂正・追加・削除・利用停止・提供停止を希望される場合は、下記のお問合せ先にご連絡ください。

お問合せ先 ▶ 山下企画 こだち編集部 TEL 052-972-6581 Email ykikaku@live.jp

※件名に「まちがい探し係」「読者のひろば係」「展覧会ご招待係」「私の団地の眺望自慢係」のいずれかを明記してください。メールでの応募も可能です。

※作品は返却できませんのでご了承ください。複数ご応募いただいた場合でも、景品はおひとつとなります。

氏名・団地名などの書き漏れがあると採用し兼ねますのでご注意ください。当選者の発表は発送をもって代えさせていただきます。