

お住まいのみなさまとURをつなぐコミュニティペーパー

# こだち

COMMUNITY PAPER KODACHI

10 No.254  
2023年(令和5年)

**PRESENT** ✨  
読者プレゼントが当たる!  
詳しくはP8をご覧ください。

商品券 ¥1,000  
防犯アラーム

もくじ

- ① 紙上de団地内覧会
- ②③ 修繕負担区分の見直しについて他
- ④ お散歩プラン
- ⑤ 私のプチ団地自慢/なんでも投稿コーナー
- ⑥ 住まいセンターだより
- ⑦ 団地の知恵袋
- ⑧ イベントカレンダー



URの住まいを紹介  
**紙上de団地内覧会** 愛知県江南市 江南

## 子育ても老後も快適な永住環境

### 団地の暮らし

#### 子どもからシニアまで暮らしやすい

総戸数3,294戸と多くの家族が暮らす「江南」は、広大な敷地にたくさんの植物が施された緑あふれる団地です。敷地内には、既存樹をいかした自然林、様々な遊具のある公園、藤ヶ丘児童館などがあり、子どもが友だちとふれあいながらのびのびと成長できる環境になっています。また季節の変化を感じながら散策やランニングが楽しめるランニングコースが敷地内にあり、日々の体力づくりが可能です。さらに団地内の集会所では、地域の方たちと交流できる「ふれあいサロン」も。子どもからシニアまで快適に暮らせる永住環境が整っています。

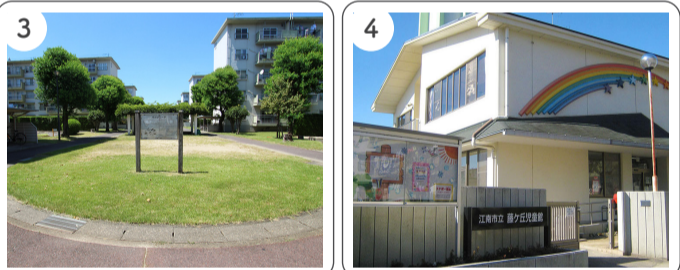
### 周辺環境

#### 生活利便性が高く、市内の催しも充実

敷地内にはバス停が4ヶ所あり、8分～13分で名鉄犬山線「江南」駅へ出ることができます。「江南」駅からは「名古屋」駅まで直通で約30分と、通勤や通学がスムーズに。スーパーヤマト・郵便局・銀行ATMなども敷地内にあり、毎日の生活にとっても便利です。教育環境は、宮田中学校が団地に隣接し、藤里小学校へは徒歩11分と安心の距離。また市内では4月に藤まつり、6月にあじさい祭り、10月に花火大会など季節ごとのイベントが開催され、11月にすいとぴあ江南で行われるこうなん産業フェスタでは、地元の特産品の展示と特売がされ地元の人で大変賑わいます。



① 緑豊かで広大な敷地には、広場や公園があります。  
② 子ども達が安心して遊べる敷地内の公園。



③ ランニングコースもあり、体力づくりができます。  
④ 敷地内の藤ヶ丘児童館では、各種教室も開催。

**PICK UP!!**  
こうなん産業フェスタ

親子で楽しめる各種イベントも開催。今年の開催は11/11(土)・12(日)。

**MAP | 所在 | 江南**

所在地/愛知県江南市藤ヶ丘1-1-1 他  
アクセス/名鉄犬山線「江南」駅バス8～13分 徒歩1～6分、  
名鉄名古屋本線「名鉄一宮」駅バス36～40分 徒歩1～6分

緊急事故 受付センター / 水漏れ 断水 停電

**24時間緊急事故時の連絡先**

☎052-350-2900  
※一部IP電話等をご利用のお客様でつながらない場合

☎0570-004-001  
対象 愛知県・岐阜県・三重県内の団地

☎054-653-0255  
対象 静岡県内の団地

詳しくはこちらの  
挟み込みチラシをご覧ください。

お友達やご家族をご紹介いただいた方に、  
**10,000分のQUOカードプレゼント!**

URお友達紹介制度  
お友達を紹介して  
トクしちゃおう!

ご紹介者様に  
10,000分の  
QUOカードプレゼント

ご契約者様に  
10,000分の  
QUOカードプレゼント

## UR賃貸住宅の修繕負担区分について

UR賃貸住宅において、お客様の居住中に修繕が必要になった場合の負担区分(誰が負担するのか)については、契約時にお渡しした「修理細目通知書」によって定められていますが、平成31年1月31日見直し後のお客様負担の項目は下表のとおりとなっております。

①障子紙の張替え	⑥蛇口のパッキン・コマの取替え(シングルレバー混合水栓のパッキン類を除く)
②ふすま紙の張替え	⑦風呂場等のゴム栓・鎖(洗面器、掃除用流し等を含む)の取替え
③畳表の取替え又は裏返し	⑧台所流し等排水口のゴム蓋・目皿・ごみ受け(浴室の目皿を含む)の取替え
④畳縁の取替え	⑨グリル皿及び焼網の取替え
⑤備品(タオル掛け、ペーパーホルダー、帽子掛け、カーテンランナー)の取替え	⑩電球・蛍光灯(LED電球、点灯管等を含む)の取替え
⑪その他軽微な修繕(電池、網戸の網、各種エアフィルター、スイッチひも等の取替え)	

※UR都市機構に費用負担区分がある項目についても、お客様の故意・過失・善管注意義務違反によるもの、住宅の使用に耐えるもの、お客様が設置した設備機器等の損耗については修繕等の実施ができませんのであらかじめご了承ください。また、日常的な手入れ(簡単な手入れ、ビス・ネジ締め、油差し、清掃等)はお客様負担になります。

※平成31年1月31日より前に契約手続された方の損耗の著しい「畳床」、「ふすま骨組み(縁・骨)」、「クロス」に関する修繕については、長くお住まいの方から順次個別にご案内し、ご案内を受けられた方からのお申出内容に応じて対応しております。

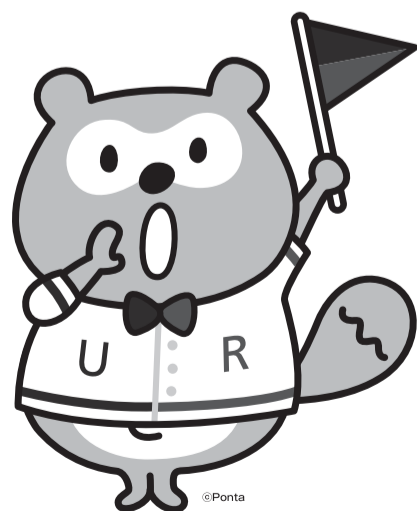
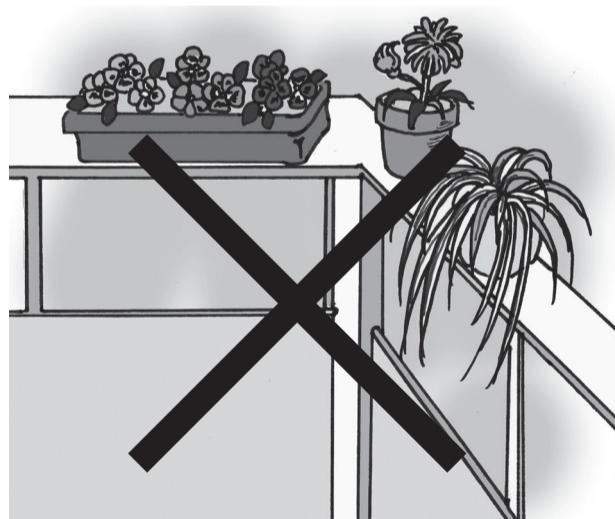
居室・設備等ごとに具体的な修繕負担区分を図示した「修理細目のしおり」を、住まいセンターや管理サービス事務所等に配備しております。また、機構ホームページにも掲載しております。

二次元コード  
はこちら→



## バルコニー使用についてのご注意

- バルコニーの手すりのそばに木箱等、幼児にとって踏み台となる物を置くことは転落事故につながりますので、絶対におやめくださいますようお願いいたします。
- バルコニーの手すりの上に植木鉢等を置くことは、誤って落としたり、強風に飛ばされたりして危険ですから絶対におやめください。また、物干しざおはフックに結んでおく等するようお願いいたします。
- バルコニーは火事等の緊急時には避難路として使用します。特に隣戸との境の間仕切り板は、火事等緊急の場合に打ち破って隣戸へ避難する避難口となりますので、通行の支障となるような大きい物や重い物は置かないようお願いいたします。



# 毎月の家賃のお支払いで Pontaポイントがたまる!

「URでPonta」  
お申込み受付中

家賃500円ごとに  
1Pontaポイントが  
たまる<sup>※1</sup>

たまったPontaポイントは  
Ponta提携店舗で  
つかえる!<sup>※2</sup>

●正しく登録が完了した月の翌々月の家賃のお支払いからPontaポイント加算の対象となります。●お申込みいただける方は、個人のUR賃貸住宅の借主(契約名義人)です。法人契約は対象外です。  
家賃のお支払いはこれを機会に便利な口座振替をご利用ください。

「URでPonta(ポンタ)」の  
詳細またはお申込みはこちら

<https://ponta-ur.jp>



申込書は団地管理サービス事務所、  
各住まいセンター等でも  
お渡ししております。

## 火事にご注意ください（お知らせとお願い）

### 火災を防ぐために

- ・寝たばこは、やめましょう。
- ・ストーブの周りに可燃物がないか確認しましょう。
- ・ガスコンロを離れる時は、必ず火を消しましょう。



### 火災のとき

#### 1 通報

- ・119番通報(住所、燃えているもの、けが人の有無、氏名、電話番号などを落ち着いて通報してください)。
- ・自動火災報知設備が設置されている場合は、共用部の発信機を押し、警報音(音声や非常ベル)を鳴らします。警報装置がない場合は大声で周囲に知らせてください。



#### 2 初期消火

- ・自宅から出火した炎が天井や自分の身長よりも低く、火元が確認できるのであれば、消火器等で消火してください(火が天井に達していないうちに消火しましょう。気づいた時点で火が天井に達している場合や、初期消火ができないと判断した場合には無理をしないですぐに避難してください)。

#### 3 避難・誘導

- ・避難するときは、燃えている部屋の窓やドアを閉めて空気を遮断し、すみやかに行動しましょう。
- ・服装や貴重品の持ち出しにこだわらず、できるだけ早く屋外に避難してください。
- ・一度避難したら、消防署等が安全を確認するまで絶対に家の中へ戻らないようにしてください。
- ・共用部にある発信機のボタンを押し、大声で叫ぶ等、周囲の住戸に火災の発生を知らせてください。
- ・避難する場合は、エレベーターを使用せずに階段を利用してください。

#### 4 連絡

火事を発見した場合は、その大小にかかわらず、管轄の消防署およびUR都市機構の管理サービス事務所または管轄の住まいセンター等にご連絡ください。

※「通報」、「初期消火」、「避難・誘導」の順に行動することが基本です。しかし、状況によっては優先順位が異なりますので、逃げ遅れないように冷静な判断を心掛けましょう。

### 普段からの心得

- ・万が一の場合に備えて、避難経路を確認しておきましょう。
- ・消火器や避難はしご等の避難器具がある場合には、その位置と使い方を確認しましょう。
- ・避難経路となる廊下や隔て板の近辺には、物を置かないようにしましょう。
- ・警報装置は、団地(住棟)ごとに異なります。ご自身の住宅の火災警報設備の取扱説明書等を確認しておきましょう。
- ・消防設備点検の際は、ご協力くださいますようお願いいたします。

### 自動火災報知設備とは

UR都市機構では、消防法に基づき、一部の住棟に自動火災報知設備が設置されています。火災発生時には火災感知器が熱や煙を感知し、この火災信号を受信機が受けることで警報音が鳴り、火事の発生を知らせます。



※団地や住棟により、自動火災報知設備の内容は異なりますので、これを機会にいま一度ご自身の住棟の設備内容を取扱説明書等によりご確認ください。

#### ※注意事項

- ①火災信号を受信した場合は、火災かどうかを確認するまでは警報音を停止しないようにお願いします(停止ボタンを押すと警報音は停止します。また、住宅情報盤で警報音を停止すると玄関にあるインターホン子機の警報音も停止します)。
- ②設備の操作方法は、入居時にお渡ししている取扱説明書でご確認ください。
- ③誤報時の対応がわずらわしい等の理由から、音声やベルを停止状態にすることは危険です。

### 住宅用火災警報器とは

UR都市機構では、消防法に基づき、一部の住棟に住宅用火災警報器を設置しています。火災発生時に火災感知器が熱や煙を感知すると警報音が鳴り、火事の発生を知らせます。火災感知器やスプリンクラー設備が設置されておらず、ご自宅の居室等に住宅用火災警報器が設置されていない場合は、管理サービス事務所もしくはお住まいの団地を管轄する住まいセンター等へご連絡をお願いいたします。

#### ※定期的に作動確認をしましょう

1か月に一度を目安として、住宅用火災警報器本体から下がっている引きひもを引く、またはボタンを押すことにより動作確認を行きましょう。長期間家を留守にしたときも動作確認をしましょう。



### 万が一の備えのために

万一の事故による家財や第三者に対する損害を補償する賃貸住宅居住者向けの住まいの保険に入っておくことも、安心して団地生活を送るための一つの備えとなるでしょう。よろしければ加入をご検討ください。

## ご家族とつながる見守りサービスをご存じですか？

ご高齢の方やおひとり住まいの方のご不安を解消するため、URでは、民間事業者が提供する「見守りサービス」(緊急時にご家族等へ連絡するサービス)をご紹介します。詳しくは下記記載の問い合わせ先までお問い合わせください。

### 全国のUR賃貸住宅対象

**TATEYAMA**

3台の人感センサーにて、居室内に一定時間動きを検知しない場合に自動通報。

※ご契約には、固定電話回線が必要です。

#### 問い合わせ先

最寄りの住まいセンターまでお問い合わせください。

**ヤマト運輸**

IoT電球(口金:E26)を使用して、前日9時から当日8時59分の間に照明スイッチのオン・オフがない場合に自動通報。

#### 問い合わせ先

**0120-86-2220**

営業時間: 9時~18時  
(年中無休)

※ご連絡の際は、UR賃貸住宅に居住している旨をお伝えください。



### 首都圏のUR賃貸住宅対象



**東急セキュリティ**

赤外線センサーを使用し、24時間動作検知ができない場合に自動通報。さらに、非常ボタンを押すことで、いつでも通報ができる。

#### 問い合わせ先

**0120-109-253**

営業時間: 9時~17時  
(年末年始を除く)

※ご連絡の際は、UR賃貸住宅に居住している旨をお伝えください。



※一部住戸では、各サービスを提供できない場合がありますので、あらかじめご了承ください。

◎お住まいの団地を管轄する住まいセンター等の情報はこちらからご確認いただけます。

～住宅内設備等が故障等により使用できなくなったときは、速やかにご連絡をお願いします～

URお問合せ先一覧

検索



新型コロナウイルス感染症に便乗した悪徳商法にご注意ください。

好きな街、気になる街  
魅力発見・再発見

# お散歩プラン

歩くと見える、聞こえる、小さな発見。その土地の素顔を探しに今日は歩いて出かけてみませんか？

vol. 04

## 【曼陀羅寺公園】周辺

尾張の名刹「曼陀羅寺」の寺域の一部は、江南市が管理する「曼陀羅寺公園」として整備されています。桜や藤の名所として知られ、春から初夏にかけて賑わいます。それ以外のシーズンは人出も落ち着き、のんびりと散策するのにオススメです。

総檜皮葺の正堂



### 広い境内を散策

VIEW SPOT



徒歩3分



### 1 曼陀羅寺

1329年、後醍醐天皇の勅願によって創建された寺院。境内には、国の重要文化財に指定されている正堂や書院などがあり、広大な浄土宗伽藍は見応えがあります。

カリッとトーストに

### おいしい食パン

GOURMET SPOT



徒歩15分

### 2 本間製パン 江南直売店

東海エリアの喫茶店でお馴染みの業務用パンメーカーの直売店。お店の味をご自宅でどうぞ。



### 緑に囲まれたカフェ

GOURMET SPOT



徒歩3分

### 3 Boired

季節のフルーツを使ったケーキや、香り高いネルドリップのコーヒーを用意。素敵なティータイムを。



### "朝ラー"も人気!

GOURMET SPOT



徒歩15分

### 4 めしどころ 食堂 野武士

名物のベトナムラーメンはスタミナ満点! 朝からラーメンが食べられる"朝ラー"の店としても話題です。



### ボリューム満点!

GOURMET SPOT



徒歩8分

### 5 まんぷく食堂 まんだらや

店名通り、まんぷく必至のカツ丼や定食が人気。こだわりの魚介類や肉を七輪で焼く「曼荼羅舎」も評判です。



### イチオシスポット



徒歩5分

### 6 フラワーパーク江南

季節の花が咲き誇る、木曽川沿いの公園。秋はコスモス、冬はビオラなどが見頃を迎えます。三角形がいくつも組み合わせさせた多面体特徴的な建物、クリスタルフラワーと水盤池の風景も素敵です。芝生広場やアスレチック遊具など設備も充実。

## 栄の地下街に“賃貸ショップ栄地下街”に併設してUR初の常設型情報交流拠点「まちのたね」がオープン!

9月1日、名古屋市中区栄「森の地下街」12番出口(中区役所近く)付近に「ひと」と「まち」のマッチングスペース「まちのたね」がオープン!「みんなのまちを、みんなで育てよう」を合言葉に、日本全国のまちの魅力をお届けしています。これまでに、静岡県沼津市や岐阜県中津川市などが出展。特産品の販売や観光地の紹介などを行い、多くの来場者でにぎわっています。今後も様々な市町が出展予定!「まちのたね」で日本のまちの魅力を見て、知って、感じてみませんか?皆様のご来場をお待ちしています!※今後の出展スケジュールは8ページをご覧ください。

公式HP



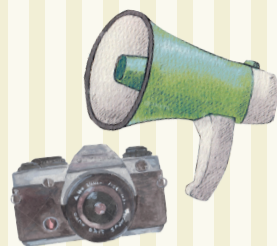
まちのたね来場者特典引換券  
来場時にお持ちいただきたく、  
素敵な特典をプレゼント!  
※特典は券面に記載の通りです。必ず券面を  
点検で切り取ってお持ちください。  
有効期限  
2023年  
11月末日まで  
10時迄

URの仲間大集合

読者のShowタイム

URに暮らすみなさまの素敵な暮らしを紹介します

# 私のプチ団地自慢



プレゼント  
企画  
1

## あなたのプチ団地自慢を 教えてください

- ・窓やバルコニー、階段踊り場からの眺望写真
- ・敷地内でのワンシーン
- ・ご近所での心温まるエピソード など

採用された方にはVISAギフトカード1,000円分を  
差しあげます! 詳しくはP8をご覧ください。



「ゆうやけ こやけ」

ベランダから見える夕陽が綺麗でした!(みきさん/アーバンラフレ庄内通)  
編集部/なんて美しい景色……!このあと次第に空の色が変わって、星空になるのでしょうか。昼と夜のちょうど狭間の一瞬を捉えたお写真、素晴らしいです。



「朝のはじまり」

アサガオが元気いっぱい咲く、一日の始まりの励みとなる。(しろさん/尾上)  
編集部/花弁に斑が品よく入ったアサガオ、きれいですね。ちなみにアサガオの花言葉には「固い絆」「愛情」があるそうですよ。愛にあふれた一日となりますよう!

上前津駅から徒歩5・6分の場所ですが家の周囲5分内に全ての物があり、大変便利で団地の敷地が広く緑が沢山あり住み心地満点です。(ピーちゃんさん/アーバニア上前津東)

植栽の手入れが抜群。室内から美しい眺めを楽しんでいます。(緑さん/アーバンラフレ虹ヶ丘中)

ベランダから緑が多く見れる。暑い中で気のせい少し涼やかな気分になる。また、近くに美味しいパン屋さんが多く喜んでいたらまた新しくベーグル屋さんがオープンするらしい。とても楽しみ。(うえっこさん/アーバンラフレ滝子)

夜景が綺麗。名古屋駅のビルが綺麗に見える。正面に公園があるので季節が感じられる。(アケミンさん/アーバニア志賀公園)

団地から見て名古屋国際会議場に沈む夕日堀川を行き交う遊覧船夕日に沈む遊覧船は絵になります。堀川沿いに桜から見る団地もいい絵になります。(ユーマコさん/白鳥パークハイツ神宮西)

窓から名鉄本線、常滑線、JR全て見えます。電車好きの子どもはミュージスカイが見えると大喜びしています。(ららさん/花表)

URの仲間大集合

集会Room

# なんでも投稿コーナー

プレゼント  
企画  
2

## 自由に投稿を お寄せください

写真、イラスト、絵手紙、川柳、俳句などを自由にお寄せください。内容は問いません。

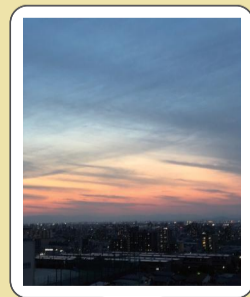
採用された方にはVISAギフトカード  
1,000円分を差しあげます!  
詳しくはP8をご覧ください。

モーニング(店)  
敬老メニューで  
繁盛だ

(康詞さん/江南)  
編集部/朝ごはんをしっかり食べて、ますます皆さん元気になりそう。

傘寿過ぎ  
スローライフで長生きを  
ギター弾く俺は  
若いと得意顔

(松波榮一さん/岩倉)  
編集部/ギターを弾き、川柳を読む。豊かな80代ライフに乾杯です!



晴れた日の夕焼けが毎日本当にうっとりします。(ゆかさん/千代が丘)  
編集部/一枚の写真に、昼、夕刻、夜の風景が入っていて、私もうっとりしました。

# 住まいセンター **だより**

名古屋住まいセンター ☎052-332-6711  
大曽根住まいセンター ☎052-723-1711  
静岡県住宅供給公社 ☎054-255-4824

電話はくれぐれもおかけ間違いのないよう、お願いします。

## 火災防止に大切なのは、 日頃の対策と心がけです!

11月9～15日は秋の全国火災予防運動週間。  
空気が乾燥し、火災が起こりやすい季節です。  
改めて身の周りの状況を確認し、  
防火対策を心がけましょう。



### 出火原因は身近なところに

放火が出火につながるケースはごくまれ。大半はコンロやたばこの不始末など、身近なところに原因があります。調理中にその場を離れる時は、必ず火を消しましょう。紙や布など燃えやすい物をコンロ周辺に置くのも禁物。使用後は元栓を閉めれば安心です。たばこは必ず灰皿のある場所で。吸い終わったら確実に火が消えたか確認しましょう。寝たばこやくわえたばこは言うまでもなく、バルコニーから吸い殻のポイ捨ても厳禁です。また、子どもの火遊びや、ストーブに火を点けたままの給油・移動による出火にもご注意ください。

### 火災発見後は落ち着いた行動を

火災を発見したら、まず大声で「火事だ!」と近所に知らせ、すぐに119番通報をお願いします。自宅の天ぷら鍋やストーブから出火した時は、布団類やマットで覆って空気を遮断しましょう。出火元が電気ならブレーカーを切り、ガスの場合は元栓を閉めます。消火器を使う時は、火元に向け落ち着いて噴射してください。また、避難時には姿勢を低くし、タオルや衣服を口に当て、できるだけ煙を吸わないようにしましょう。エレベーターは使わず、階段を利用してください。

### 緊急時に備え避難経路を確保

火災時には、バルコニーの間仕切り板を打ち破って隣に避難する場合があります。板の前や避難ハシゴの収納場所付近には、絶対に物を置かないでください。バルコニーに置かれた灯油や車のタイヤに引火して、階上まで被害が及んだケースもあります。また、団地内での路上駐車は消防車や救急車などの緊急車両の通行を妨げるため、絶対にやめましょう。ご家族や近隣の方々の安全を守るためにも、バルコニーや駐車場は正しく利用し、日頃から避難経路の確保に努めてください。

## 快適な暮らしのためのルール 団地内では犬・猫の飼育は厳禁!

(ペット共生住宅を除く)

集合住宅にお住まいのみなさまが快適に暮らすには、お互いにルールを守ることが大切です。犬・猫の飼育禁止もそのひとつ。内緒にしていれば大丈夫、なんて安易な考えはやめましょう。

### 多くのトラブルの原因に!

犬や猫などの動物飼育に関する苦情が後を絶ちません。集合住宅では近隣住民の迷惑になるだけでなく、かわいい動物たちを不自由な環境に追い込み、尊い命を縮めるリスクがあります。安易な気持ちで飼うのは、お互いに不幸だと考えましょう。また、飛散した毛がお子様のアレルギー症状を引き起こす恐れや、鳴き声による騒音、糞尿による悪臭など、多くのトラブルの原因となります。飼育する側が考える以上に被害は深刻です。



### お互いが気持ちよく暮らすために

動物の飼育禁止は、居住者のみなさまの快適な暮らしを守るために定められたもの。賃貸借契約書にも、「賃貸住宅のある団地において、小鳥および魚類以外の動物を飼育してはならない」と明確に規定されています。お互いが気持ちよく生活するためのお約束だけに、どうぞご理解ください。

## ♡ ハウスクリーニング

### 秋に大掃除がおすすめの理由



最近は大掃除をプロに任せる方が増えています。とくにレンジフードやエアコンなど自分で掃除が難しい場所は、プロが徹底的に洗浄!年末は予約が大変こみあうので、秋の依頼がスムーズでおすすめです。

## JSのハウスクリーニング

JSリリーフ会員価格通常価格の7~10%割引となります。

エアコン(自動洗浄機能なし)	12,210円~
エアコン(自動洗浄機能付き)	20,130円~
エアコン抗菌コート(オプション)	2,310円~
レンジフード(換気扇)	13,970円~
キッチン	16,500円~
浴室クリーニング	17,270円~

※洗浄イメージは上記QRコードから確認できます。 ※他のクリーニングもご用意しております。(消費税込)

JSリリーフへは年会費無料で入会できます。(一部対象外の団地がございます) JS 日本総合住生活株式会社 名古屋支社 業務推進課 052-350-2810

https://www.js-relief.jp 価格有効期限: 2023年12月末まで

## 家賃等及び駐車場利用料金口座振替について

### 口座残高・入金の確認をお忘れなく!

家賃等の振替日はカレンダーのとおりです。前日までに入金をお願いします。 ※口座振替日は「毎月25日」もしくは「毎月月末」です。お手持ちの賃貸借契約書等をご確認ください。 ○は口座振替日

10月							11月							12月						
日	月	火	水	木	金	土	日	月	火	水	木	金	土	日	月	火	水	木	金	土
1	2	3	4	5	6	7				1	2	3 祝	4						1	2
8	9 祝	10	11	12	13	14	5	6	7	8	9	10	11	3	4	5	6	7	8	9
15	16	17	18	19	20	21	12	13	14	15	16	17	18	10	11	12	13	14	15	16
22	23	24	25	26	27	28	19	20	21	22	23 祝	24	25	17	18	19	20	21	22	23
29	30	31					26	27	28	29	30			24	25	26	27	28	29	30
														31 1月1 祝	2	3	4	5	6	

支払い期日が25日の方...10月25日(水)に引き落としとなりますので10月24日(火)までに確認を  
支払い期日が末日の方...10月31日(火)に引き落としとなりますので10月30日(月)までに確認を

支払い期日が25日の方...11月27日(月)に引き落としとなりますので11月24日(金)までに確認を  
支払い期日が末日の方...11月30日(木)に引き落としとなりますので11月29日(水)までに確認を

支払い期日が25日の方...12月25日(月)に引き落としとなりますので12月22日(金)までに確認を  
支払い期日が末日の方...1月4日(木)に引き落としとなりますので12月29日(金)までに確認を

# 覚えておくとおよいのであーる!! 団地の知恵袋

今回の  
テーマ

## 空き巣から自宅を守る方法

### 狙われやすい家

人の気配がない家や、防犯意識の甘さが感じられる家を泥棒は狙っています。

ポストに郵便物が溜まっている



玄関口やベランダが乱雑

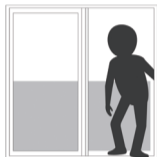


洗濯物が何日も干しっぱなし

外出時に玄関や窓の鍵がかかっていない



ベランダにのぼりやすい、または屋上から下りやすい



**注意!**

「集合住宅だから安心」「うちは階が高いから大丈夫」、その油断が危険です。1番多い侵入手口は無締まりというデータがあります。



住宅への侵入窃盗の手口で1番多いのが「空き巣」。泥棒は下見をして「侵入しやすい家」を見極めています。今回は、狙われやすい家の傾向や、防犯対策について紹介しましょう。

### 防犯対策

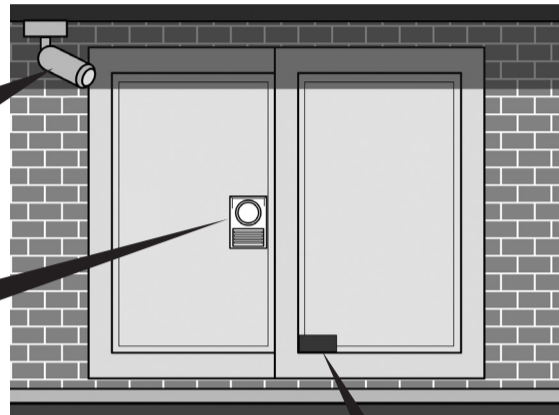
泥棒は侵入に5分かかると約7割が、10分以上かかるとほとんどがあきらめます。また、音や突然の明かりを嫌う傾向があります。

ベランダにセンサーライトを設置  
物干し竿にクリップでとめるタイプもある

防犯アラームを設置  
窓の開閉や衝撃で音が鳴る防犯ブザーなど

玄関の鍵を防犯性の高い鍵に交換  
ディンプルキーなどがある

窓や玄関に補助鍵を設置  
窓の上下に貼る補助鍵など様々なタイプがある



こちらでも確認を↓

ほかにも玄関灯をセンサー付き照明に替える、リビングのシーリング照明を自動で点灯と消灯を繰り返すタイプに替えるなどの対策があります。長期の留守中はシャッターを閉めるか、リビング照明をつけっぱなしにすると効果的です。参考/警察庁webサイト「住まいる防犯110番」

防犯グッズの設置には「願出」「届出」が必要です。受付は管理サービス事務所または住まいセンター等で行っています。

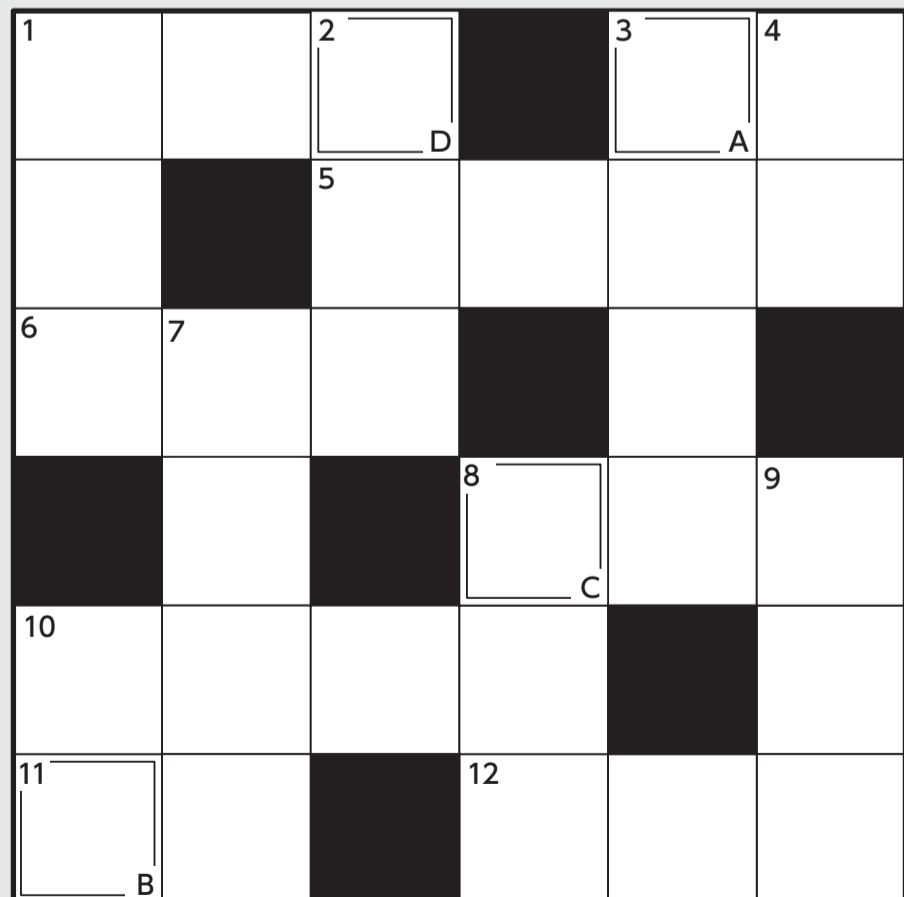


上の「団地の知恵袋」を読んでチャレンジ!

## クロスワードに挑戦

正解者の中から抽選で防犯アラームをプレゼント。詳しくはP8をご覧ください。

問題 空き巣の1番多い侵入手口は?



答え

--	--	--	--

※促音(小文字の「っ」)も大きな文字にします

ヨコのカギ

- 1 美しく見せるための装飾
- 2 人、鳥、魚、貝以外の小さな生き物
- 3 学問から得た豊かな知識
- 4 機械と材料。機械を作る材料を意味することもある
- 5 寝るとき頭をのせる物
- 6 過ぎ去った日々、過去。「古」
- 7 自分たちのことを自分たちの責任で処理すること。「地方〇〇」
- 8 野球でボールを打つときに使う道具

タテのカギ

- 1 過去の生物が地層中に長く残っていたもの
- 2 利益と損害。得と損。「〇〇〇関係」
- 3 まったく色が付いていない「真っ白」
- 4 計算の順序や関係。法則などを記号や数字で表したものの
- 5 外国人が日本に滞在・居住していること
- 6 口の前面に生えている歯
- 7 英語で「右」「右側」
- 8 物事の状態をそのまま保ち続けること

応募したいプレゼント企画番号にチェック☑をしてお題に沿った内容を明記してください。(複数選択可) ニックネーム( )

プレゼント企画 1  VISAギフトカード1,000円分  
あなたのプチ団地自慢を教えてください

プレゼント企画 2  VISAギフトカード1,000円分  
写真、イラスト、絵手紙、川柳、俳句などを自由にお寄せください

プレゼント企画 3  防犯アラーム  
クロスワードの答えをお書きください

プレゼント企画 4  イベント鑑賞券  
ご希望の鑑賞券を記入してください  
 A トヨタ博物館  B 豊田市美術館

おすすめ  
おでかけ情報

# イベントカレンダー

※新型コロナウイルス感染対策にご協力をお願いします。  
※イベントは変更または中止となる場合がありますので、  
事前にご確認の上お出かけください。

## 愛知 UR「まちのたね」



「みんなのまちを、みんなで育てよう」を合言葉に、日本全国のまちの魅力を発信中! 普段なかなか手に取れない特産品や各地の魅力に触れてみませんか?

- 期間** 10月24日(火)~29日(日) 三重県津市  
11月13日(月)~19日(日) 三重県桑名市  
11月20日(月)~27日(月) 愛知県津島市  
10:00~19:00(スケジュール変更の可能性有)  
※上記以外の日程では、様々な展示・動画の放映を実施予定。  
フリースペースとして自由にお過ごしいただけます。
- 場所** 栄「森の地下街」南二番街10番店舗  
(賃貸ショップ「栄」地下街に併設、12番出口付近)
- 交通** 地下鉄東山線・名城線「栄」駅から徒歩1分
- 問合せ** UR都市機構中部支社 都市再生業務部まちづくり支援課  
☎052-968-3188

## 岐阜 第30回 美濃和紙あかりアート展



江戸時代の情緒が残る古い町並み「うだつの上がる町並み」に、1300年の歴史を誇る伝統産業「美濃和紙」を使ったあかりのオブジェが彩りを添えます。うっとりするほどの幻想的な光景をお楽しみに。

- 期間** 開催中~11月30日(木)  
※点灯時間は17:00~21:00
- 場所** 岐阜県美濃市加治屋町(うだつの上がる町並み)
- 交通** 東海北陸自動車道「美濃」ICから車で5分
- 問合せ** 美濃市観光協会  
☎0575-35-3660

## 愛知 国鉄バス第1号車のすべて



東海道新幹線や超電導リニアなど39両の実物車両を展示する「リニア・鉄道館」。2階の収蔵展示室では、岡多線(岡崎-多治見、瀬戸-高蔵寺)を走った国鉄バス第1号車にまつわる企画展を開催中。\*大人/1,000円、小中高生/500円

- 期間** 開催中~2024年1月29日(月)
- 場所** 名古屋市港区金城ふ頭3-2-2
- 交通** あおなみ線「金城ふ頭」駅から徒歩2分
- 問合せ** リニア・鉄道館  
☎052-389-6100

プレゼント  
企画  
4

## 展覧会ご招待

応募者の中から抽選でイベント鑑賞券を差し上げます。詳しくは最終ページをご覧ください。

### A トヨタ博物館『SDGsを考える第3弾 ~クルマとゴミとカーボンニュートラル~』

2021年から毎年開催してきた、SDGsに関する企画展の第3弾。今回は、低炭素エネルギーのモビリティに注目し、電動車やバイオディーゼル車、ソーラーカーなどを展示します。2024年1月14日(日)まで開催。

- 大人/1,200円 中高生/600円 小学生/400円 シルバー(65歳以上)/700円
- 休館日/毎週月曜日(祝日の場合は翌平日)

問合せ ☎0561-63-5151



©日本自動車博物館 ©藤子プロ

### B 豊田市美術館『フランク・ロイド・ライト 世界を結ぶ建築』

アメリカ近代建築の巨匠フランク・ロイド・ライト。「帝国ホテル二代目日本館(現在は博物館明治村に一部移築保存)」などを手がけた、日本と縁の深い建築家の功績を辿ります。10月21日(土)から12月24日(日)まで開催。

- 一般/1,400円 高大生/1,000円 中学生以下/無料
- 休館日/毎週月曜日(祝日は開館)

問合せ ☎0565-34-6610



フランク・ロイド・ライト(クーンリー・プレイハウス幼稚園の窓ガラス) 1912年頃 豊田市美術館蔵

おそれいりませんが、63円切手をお貼りください。

4 5 0 6 3 2 4

読者アンケート&プレゼント応募ハガキ

愛知県名古屋市中村区名駅1丁目1番1号  
JPタワー名古屋24階

こだち 2023年10月号  
編集室 行

ふりがな		
住所〒		
ふりがな	歳	男性・女性
氏名	電話番号	携帯番号 ( ) -
今月号の感想		
よかった記事 (表紙右上のもくじ①~⑩からお選びください)		

※このお申込みをもって、こだち紙面に掲載の【お預かりした個人情報について】に同意したものとさせていただきます。

## 応募して当よう! 読者プレゼント

### 1 私のプチ団地自慢



VISAギフトカード  
1,000円分

### 2 なんでも投稿コーナー



VISAギフトカード  
1,000円分

### 3 クロスワードに挑戦



防犯アラーム

※内容は予告なく変更する場合がございます。

### 4 展覧会ご招待



イベント鑑賞券

応募方法 応募締切: 11月20日(月) ※郵送の場合は当日消印有効

封書も OK! 写真や作品をお送りいただく場合は左記の専用ハガキを封筒に入れて郵送してください。

※お送りいただいた写真や作品は返却できません。※複数ご応募いただいた場合でも賞品は一つとなります。※氏名などの書き漏れがあると採用いたしかねますのでご注意ください。※当選者の発表は賞品の発送をもってかえさせていただきます。

必ずお読みください。お申し込みをもって当社の個人情報の取扱いに同意したものとさせていただきます。

【お預かりした個人情報について】 ◎お預かりした個人情報は、株式会社中広からのプレゼントの発送、本誌への掲載、アンケートの集計、お知らせなどに利用させていただきます。 ◎ご本人の承諾がない限り、登録された個人情報を上記の目的以外に利用したり、第三者に提供したりいたしません。ただし、入力業務などで個人情報を第三者に委託する場合は、当該委託先及び秘密を保持させるための監督を行います。 ◎個人情報のご提供は任意ではありますが、ご提供いただけない場合、上記目的を達成できない場合があります。 ◎ご本人が自己の個人情報について、通知・開示・訂正・追加・削除・利用停止・提供停止を希望される場合は、下記のお問合せ先にご連絡ください。

個人情報に関するお問合せ先

株式会社中広 こだち編集室 TEL:052-571-2139 FAX:052-561-2139 Email:kodachi@chuco.co.jp

WEBからもどうぞ!

