

お住まいのみなさまとURをつなぐコミュニティペーパー

こだち

COMMUNITY PAPER KODACHI

6 No.252
2023年(令和5年)

PRESENT ✦
読者プレゼントが当たる!
詳しくはP8をご覧ください。

プレゼント企画

商品券

もくじ

- ① 紙上de団地内覧会
- ②③ 修繕負担区分の見直しについて他
- ④ お散歩プラン
- ⑤ 私のプチ団地自慢/なんでも投稿コーナー
- ⑥ 住まいセンターだより
- ⑦ 団地の知恵袋
- ⑧ イベントカレンダー



URの住まいを紹介
紙上de団地内覧会
名古屋市 千種区 **アーバンラフレ星ヶ丘**

星ヶ丘ライフを享受する

周辺環境

休日は、星ヶ丘三越や星ヶ丘テラスへ

現地から地下鉄東山線「星ヶ丘」駅へは徒歩5～8分。「栄」駅や「名古屋」駅へ直通的、通勤や通学に便利な立地です。「星ヶ丘」駅の周辺には、星ヶ丘三越や星ヶ丘テラスなどの洗練された商業施設が充実。おしゃれなカフェや話題の飲食店の激戦区となっており、休日の過ごし方が楽しくなりそうです。さらに近隣には東山動植物園と平和公園があり、家族でのお出かけやお散歩、ジョギングなどの体力づくりにもおすすめ。また上社西部第一公園では、毎年夏祭りが行われ、浴衣の子ども達が集まる様子など近隣住民で賑わいます。

敷地内

子ども達が安心して過ごせる環境づくり

「アーバンラフレ星ヶ丘」では、リノベーションされたハイモデル住宅「コンフォートクラスプレミアム」を提供。システムキッチン、モニター付きインターホン、エアコンなどが装備された特別な仕様の住戸です。カラーバリエーションもアーバン、ナチュラル、オーセンティックの3種類が用意され、お好みの雰囲気を選ぶことができます。また敷地内には保育園や学童保育があり、トワイライトスクールが設置された名古屋市立星ヶ丘小学校が隣接。学童保育では、近隣の子どもたちが安心して放課後を過ごせる場となっています。



①「アーバンラフレ星ヶ丘」は街のランドマークタワーです。
②ゆったりとした敷地内には、遊びスポットや集会場も。



③周辺には星ヶ丘テラスなどのおしゃれな店舗が充実。
④東山動植物園が身近にあり、親子でのお出かけの楽しみに。

PICK UP!!
星ヶ丘子どもクラブ
敷地内の学童保育「星ヶ丘子どもクラブ」では習いごとも盛ん。

MAP | 所在 | アーバンラフレ星ヶ丘

所在地/名古屋市千種区星ヶ丘1-14-1ほか
アクセス/地下鉄東山線「星ヶ丘」駅徒歩5～8分、「一社」駅徒歩14～19分、「東山公園」駅徒歩19～22分

緊急事故 受付センター / 水漏れ 断水 停電

24時間緊急事故時の連絡先

☎052-350-2900
※一部IP電話等をご利用のお客様でつながらない場合

☎0570-004-001
対象 愛知県・岐阜県・三重県内の団地

☎054-653-0255
対象 静岡県内の団地

お友達やご家族をご紹介いただいた方に、
10,000分のQUOカードプレゼント!

詳しくはこちらの挟み込みチラシをご覧ください。

URお友達紹介制度
お友達を紹介してトクしちゃおう!

ご紹介者様 10,000分のQUOカードプレゼント
ご契約者様 10,000分のQUOカードプレゼント

住宅用火災警報器の取扱いについて (お知らせとお願い)

住宅用火災警報器の交換を進めています

住宅用火災警報器は、火災により発生する煙を感知すると、警報音を鳴らして火災の発生を知らせてくれる機器です。UR都市機構では消防法の改正により、火災感知器やスプリンクラー設備が設置されていない住宅に対して、平成18年度末より5年間で設置を完了しています。設置後10年を経過した住宅用火災警報器は、事前にお知らせの上、順次交換工事を進めております。今回は、住宅用火災警報器のお手入れや取扱い方法について、ご紹介いたします。住宅用火災警報器が正常に動作するためには、日頃のお手入れが必要となりますので、ご協力くださいますようお願いいたします。

日頃のお手入れと作動確認 ※詳しくは、取扱説明書をお読みください。

1 住宅用火災警報器が汚れたら

煙感知部(煙流入口)にホコリがたまると誤動作を起こす場合がありますので、定期的にホコリなどは取り除き、表面の汚れは家庭用中性洗剤を浸して十分絞った布で軽くふき取ってください。ベンジンやシンナー等の有機溶剤は絶対に使用しないでください。



また、水洗いは故障の原因となりますのでおやめください。

注意

本体周囲にある煙流入口は煙を感知する重要な部分です。ふさいだり、傷を付けたりしますと火災警報器の機能を発揮できません。掃除のときは、十分注意してください。物をぶつけたり、分解したりしないでください。

2 定期的に作動確認をしましょう

1カ月に一度を目安として、住宅用火災警報器本体から下がっている引きひもを引く、またはボタンを押すことにより作動確認を行いましょう。長期間家を留守にしたときも作動確認をしましょう。

作動確認方法

- (1) 引きひもを引く、又はボタンを押します。
- (2) 警報音が「ピー、ピー、ピー」と鳴り、表示灯が点滅することを確認します。
- (3) 警報音が鳴り、表示灯が点滅すれば正常です。この場合、警報音は数秒後に自動停止します。

※警報音は、メーカーにより異なり、同一メーカーでも交換前後で異なります。詳しくは、取扱説明書をお読みください。なお、作動確認をしても警報が鳴らない場合や突然警報が鳴ってしまう場合には、管理サービス事務所もしくはお住まいの団地を管轄する住まいセンター等へご連絡をお願いいたします。

<住宅用火災警報器の一例>



注意

タバコやライター等の裸火で試験すると、故障の原因となることがありますのでおやめください。

火災以外でも、住宅用火災警報器は次のような場合に鳴ってしまうことがあります。その場合は、原因を取り除き、室内の換気をするか、引きひもを引く、又はボタンを押して警報音を止めてください。

- 煙感知部にホコリや虫が入ったとき
- スプレー式殺虫剤、ヘアスプレーなどが直接かかったとき
- たばこの煙を警報器に吹きかけたとき
- 調理の煙や湯気などが警報器にかかったとき
- 燻煙式殺虫剤などの煙を発生させたとき

※特に燻煙式殺虫剤を使用するときは、警報が鳴ってしまう恐れがありますので、煙を感知しないように、あらかじめ住宅用火災警報器をビニール袋等で覆っておきます。作業が終了したら、忘れずにビニール袋等を取り除いてください。

未設置の住宅、居室について

火災感知器やスプリンクラー設備が設置されておらず、ご自宅の居室等に住宅用火災警報器が設置されていない場合は、管理サービス事務所もしくはお住まいの団地を管轄する住まいセンター等へご連絡をお願いいたします。

URが賃貸住宅以外の事業を行っているってご存じでしたか?

UR都市機構は60年以上にわたるまちづくりの経験を生かし、東日本大震災の発災直後から被災地の復旧・復興支援に取り組んできました。発災から12年、今も復興に向けて歩みを進める被災地を、まちづくりの面から全力で支援しています。

津波被災地域(岩手県・宮城県・福島県)

■URが整備した復興市街地の面積

1,314ha

津波の被害を受けた市街地を整備し、災害に強く安全なまちづくりを行いました(令和3年度全受託業務が完了)。

復興市街地整備のうち土地区画整理事業については計画面積の約6割をURが支援(※)

全体約1,889ha

UR 約1,122ha 市町村 約767ha

※ R3.6.22復興庁公表「住まいの復興工程表」(令和3年3月末現在)、各県HP及びUR調べをもとに作成



宮城県女川町 中心部地区

■URが建設した災害公営住宅の戸数

5,932戸

住まいを失われた方、避難を余儀なくされている方のための災害公営住宅を建設しました(令和2年度全戸引渡し完了)。

岩手県・宮城県の市町村(※)が整備する公営住宅戸数は、全体の約4割をURが建設

全体約13,400戸

UR 5,024戸 市町村 約8,400戸*

※ 仙台市を除く



岩手県大槌町 大ケロー丁目町営住宅

原子力災害被災地域(福島県)

■URが整備中の復興市街地の面積

216ha(※)

まちづくりの計画段階から実際の拠点の整備まで支援を行っています。

※うち67haは整備完了済み(令和5年4月時点)



福島県双葉町 双葉駅西側地区(駅周辺)

■建築工事の技術支援

自治体为新庁舎や交流・商業施設などを建築する際、設計や工事の発注手続きなどの技術支援を行っています。



福島県大熊町役場の新庁舎

■地域再生支援

持続可能な地域社会の再生に向け、町の関係人口の拡大を目指したソフト支援を行っています。



福島県大熊町に設置しているKUMA・PRE

～社会課題を、超えていく。～

URは様々な社会課題を解決すべく事業に取り組んでいます。URの各取り組みについては、公式noteで紹介しています。下記URLまたは右記の二次元コードからぜひご覧ください。
<https://ur-toshikou.gov.note.jp/>



エアコンを設置・ご購入される皆さまへ エアコン用コンセントの取替工事(専用回路化工事)の実施について(お知らせ)

UR都市機構では、居室に設置されている「専用回路ではないエアコン用コンセント(写真A)」について、エアコンを設置・ご購入される皆さまからの申出により、「専用回路のエアコン用コンセント(写真B)」への取替工事を実施しています。

「専用回路のエアコン用コンセント(写真B)」への取替工事を希望される場合は、住まいセンター等へお問い合わせください。

なお、室外機等の設置スペースがない場合や、居室に「専用回路ではないエアコン用コンセント」がない場合は、エアコン用コンセントの取替工事を実施することができませんので、ご了承ください。

また、申込み時の混雑状況等により、工事実施までの日数がかかる場合がございますので、あらかじめご了承ください。

※工事対象となるエアコン用コンセントが設置されている団地は限られています。

工事対象(写真Bのものへ取替を行います)

写真A: 専用回路ではないエアコン用コンセント(15A 100V)

分電盤の分岐ブレーカーからコンセントまで専用回路となっていないエアコン用のコンセントのことを言います。プレート表面に「エアコン用コンセント」の表示がありません。

写真
A



※対象のエアコン用コンセントは、居室の高い位置にあり、プレート表面に表示がないもので、付近にスリーブ及び取付金具等があります。

専用回路ではないエアコン用コンセント(15A 100V)

現状のままお使いいただけます

写真B: 専用回路のエアコン用コンセント(15・20A 100V)

分電盤の分岐ブレーカーからコンセントまで専用回路となっているエアコン専用のコンセントのことを言います。プレート表面に「エアコン用コンセント」の表示があります。

写真
B



※当該エアコン用コンセント付近にもスリーブ及び取付金具等があります。

エアコン用コンセント

専用回路のエアコン用コンセント(15・20A 100V)

ご家族とつながる見守りサービスをご存じですか？

ご高齢の方やおひとり住まいの方のご不安を解消するため、URでは、民間事業者が提供する「見守りサービス」(緊急時にご家族等へ連絡するサービス)をご紹介します。詳しくは下記記載の問い合わせ先までお問い合わせください。

全国のUR賃貸住宅対象

TATEYAMA

3台の人感センサーにて、居室内に一定時間動きを検知しない場合に自動通報。

※ご契約には、固定電話回線が必要です。

問い合わせ先

最寄りの住まいセンターまでお問い合わせください。

ヤマト運輸

IoT電球(口金:E26)を使用して、前日9時から当日8時59分の間に照明スイッチのオン・オフがない場合に自動通報。

問い合わせ先

0120-86-2220

営業時間: 9時~18時
(年中無休)

※ご連絡の際は、UR賃貸住宅に居住している旨をお伝えください。



首都圏のUR賃貸住宅対象



東急セキュリティ

赤外線センサーを使用し、24時間動作検知ができない場合に自動通報。さらに、非常ボタンを押すことで、いつでも通報ができる。

問い合わせ先

0120-109-253

営業時間: 9時~17時
(年末年始を除く)

※ご連絡の際は、UR賃貸住宅に居住している旨をお伝えください。



※一部住戸では、各サービスを提供できない場合がありますので、あらかじめご了承ください。

◎お住まいの団地を管轄する住まいセンター等の情報はこちらからご確認いただけます。

~住宅内設備等が故障等により使用できなくなったときは、速やかにご連絡をお願いします~

URお問合せ先一覧

検索



新型コロナウイルス感染症に便乗した悪徳商法にご注意ください。

好きな街、気になる街
魅力発見・再発見

お散歩プラン

歩くと見える、聞こえる、小さな発見。その土地の素顔を探しに今日は歩いて出かけてみませんか？

vol.02

【 星ヶ丘 】周辺

「星ヶ丘テラス」を始めとしたショッピングスポットや飲食店、学校施設も充実した「アーバンラフレ星ヶ丘」周辺。自然豊かなエリアのため広い公園や少し起伏のある場所が多く、「東山動植物園」を散策するだけでも十分な運動になります。

写真映えスポットも！



植物園や遊園地も！

買い物ならココ SHOPPING SPOT



徒歩5分

1 星ヶ丘テラス

ファッションからグルメ、カルチャーまで揃う、オープンモール型のショッピングセンター。4月に新エリア「ザ・キッチン2」が仲間入りしました。

動物がいっぱい LEISURE SPOT



徒歩11分

2 東山動植物園

飼育種類数が日本一の動物園には、イケメンで有名なニシゴリラやかわいいコアラなど動物がいっぱい。夏にはアジアの熱帯雨林エリアがオープン!!

ちょっとリッチに GOURMET SPOT



徒歩2分

3 Cuisson

カジュアルフレンチ。お値打ちなランチコースのほか、夜は素材の味を引き出した薪料理が人気です。



ヘルシーランチに GOURMET SPOT



徒歩13分

4 11cafe

発酵食材のランチやスパイスカレー、手作りスイーツなど、ヘルシーでおいしいメニューが人気。店内はくつろげる雰囲気、居心地抜群です。

毎日食べたいパン GOURMET SPOT



徒歩9分

5 MEISTERS BACKSTUBE KAKINUMA

マイスターはドイツで技術を磨いた本格派。材料を厳選し、アレルギーの方も安心のパンを作ります。



イチオシスポット



徒歩10分

6 星ヶ丘ボウル

全60レーンあり、お子さまからご年配の方まで幅広い年代に利用されているボウリング場。キッズ用ボールや投球補助台、ガターにボールが落ちないボールウォールもあり、誰でも楽しく遊べます。ほかに、ビリヤードや卓球も楽しめます。

散歩の効果

散歩は、運動不足の解消以外にも睡眠の質向上、体質改善などさまざまな効果が期待できます。なんと認知症予防にもなることをご存じですか？毎日歩くことが脳への刺激となり、ストレス発散やメンタルの安定につながることから、認知症の発症リスクを下げるといわれています。これらの効果を実感するには継続することが大切です。さあ、今日からはじめてみませんか？



URの仲間大集合

読者のShowタイム

URに暮らすみなさまの素敵な暮らしを紹介します

私のプチ団地自慢

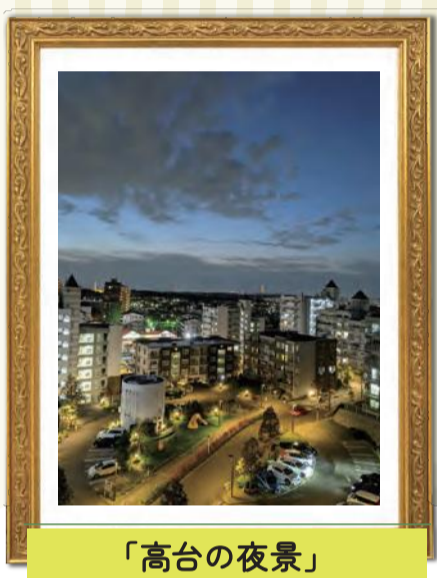


プレゼント
企画
1

あなたのプチ団地自慢を 教えてください

- ・窓やバルコニー、階段踊り場からの眺望写真
- ・敷地内でのワンシーン
- ・ご近所での心温まるエピソード など

採用された方には**商品券1,000円分**を差しあげます!
詳しくはP8をご覧ください。



「高台の夜景」

越してきたときに、夜景がキレイだなあと思って撮りました。少し高台になっているので、遮るものがなく景色が良いです。(まーちゃんさん/日進香久山花の街)
編集部/遠くに見えるのは東山スカイタワーでしょうか? 時間ごとに雰囲気が変わる景色も楽しめそうです。



「我が家は宇宙船」

中丸団地の吹き抜けです。夜になると宇宙船のような雰囲気になります。最高にかっこいいです。(YKKさん/中丸)
編集部/本当ですね!最高にかっこいい!子どもの頃に観たアニメの、時空を超える要塞を思い出しました。

多くの熱いメッセージ、
ありがとうございました!
全てご紹介したいところですが、
一部をご紹介します。
(編集部より)

団地自慢...たくさんあります。
私にとって窓から高層ビルの
夜景が見れるのは新鮮でしたし、
目の前にバス停があり名駅には
10分で栄には20分でいける手軽さ、
徒歩圏にスーパー・郵便局・コンビニなどがあり
車がなくても生活ができます。
住みはじめて7年目になりますが、
この場所がとても気に入っています。
(Asakiさん/豊成)

ご近所の仲が良く、
近隣にスーパーなどが多く、生活コストが軽減しました。
病院や幼稚園、公園も多くて、
高齢者と子育て家庭にとって非常に便利です。家賃も低いです。
地下鉄も遠くない、本当に最高の立地です。
(江東の虎さん/中丸)

団地の自慢は、まず高台から見える夕焼けです。
夕方になると、橙色やピンク色の美しい
グラデーションが空を彩り、その美しさに心が癒されます。
また、近くにある平和公園で散歩やバーベキューが
できるのも魅力のひとつ。季節の花々や紅葉が美しく、
散歩しながら四季の風情を感じることができます。
週末にはバーベキューで美味しい料理を囲みながら、
楽しい時間を過ごせます。
(daiconeyさん/千代が丘)

当団地の1階には専用庭が付いていて、
トマト栽培ができるのが嬉しいです。
トマトが大好きなので!去年はトマト豊作でした!
今年も豊作だと期待したいです。
(カ〜ズたんさん/徳重)

お掃除に来てくださってる方と
エレベーターでお話しました。
その方のご自宅から電車、バスを乗り継いで
一時間以上かけているそうです。
朝早い時間から、丁寧にお仕事してくださって、
元気なお姿に感激です。ありがとうございます!
(せのこさん/神宮東パークハイツ)

URの仲間大集合

集会Room

なんでも投稿コーナー

プレゼント
企画
2

自由に投稿を お寄せください

写真、イラスト、絵手紙、川柳、俳句
などを自由にお寄せください。内容は
問いません。

採用された方には**商品券1,000円分**を
差しあげます!
詳しくはP8をご覧ください。

初手のお茶
様になったね
藤井流

(アバやまさん/尾上)

編集部/目指せ、史上初の全8
冠制覇ですね!※コメントは
2023年6月5日現在です。

春陽射し
ベンチミーティング
盛り上がり

(夢坊主さん/大幸東)

編集部/屋外で過ごすのに気
持ちのいい季節になってしま
したね。



とっても綺麗なツツジ♡(畠中さ
ん/藤ヶ丘団地)

編集部/立派なツツジ!白から
ピンクにかけているんな色のお
花が咲くんですね!

住まいセンター **だより**

名古屋住まいセンター ☎052-332-6711
大曽根住まいセンター ☎052-723-1711
静岡県住宅供給公社 ☎054-255-4824

電話はくれぐれもおかけ間違いのないよう、お願いします。

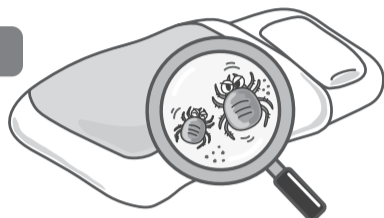
ダニ・カビを退治して 爽やかな住環境を

ダニ

高温多湿を好み、梅雨から夏にかけて多く繁殖。
痒み・腫れ・ニキビ・喘息の原因となります。

発生しやすい条件

- 室温25～30℃、湿度70～85%。
- エサになる埃・食べカス・フケがある。
- 潜り込める場所がある。



予防するには

- 敷物を控え通気性を良くする。
- 掃除機で埃を吸ってダニを捕獲し、畳を乾燥させる。
- 除湿器で換気・通風する。

カビ

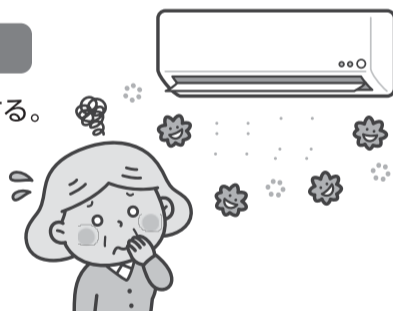
温度・湿度の条件が揃えばどこでも発生します。
特に結露のシミや湿気の多い場所は要注意。

発生しやすい条件

- 室温20～30℃、湿度60%以上。
- エサになる食べカス・埃・皮脂汚れ・石鹸カスがある。

予防するには

- こまめに換気を行い、風通しを良くする。
- 除湿機を活用し、エアコンや部屋の掃除を怠らない。
- 市販のカビ取り剤や防止剤で早めに対策。



注意

塩素系漂白剤と酸性洗剤・洗浄剤の同時使用は
有毒ガスが発生して大変危険です。
製品記載の注意事項をよく読みましょう。

♡ シャワートイレ

毎日使うトイレをもっと快適、省エネに



URでもリフォームは可能です。UR認可のリフォームなら原状回復は不要、住戸の不満を解決できます。おすすめは洗浄便座の取り付け。快適な温水シャワーはもちろん、脱臭機能も付いています。さらに節電仕様は嬉しいですね。

夏休みを前に地域ぐるみで 子どもの事故防止に努めよう!

夏休みまでおよそ1ヶ月。子どもたちが事故やケガをせず楽しく過ごせるよう、今から安全への心構えを徹底しましょう。

遊びの中にもルールやマナーを教える

何かに夢中になっている子どもは、周囲が目に入りません。安全そうな場所でも予期せぬ事故が起こります。公園の遊具も使い方を誤るとケガにつながる。自転車で暴走も事故を招き大変危険です。遊びにもルールやマナーがあることを、大人がきちんと教えましょう。

危険な場所では絶対遊ばせない

団地内の立ち入り禁止区域(受水槽や電気設備施設など)や、駐車場内では絶対遊ばせないようにしましょう。子どもたちの行動が危ないと感じたらすぐに注意してください。大人の思いやりあるひと言が、子どもたちを悲しい事故から守ります。

また、不審者にも要注意です。昼夜問わず団地内で怪しい人物を見かけたら、直ちに警察へ通報してください。

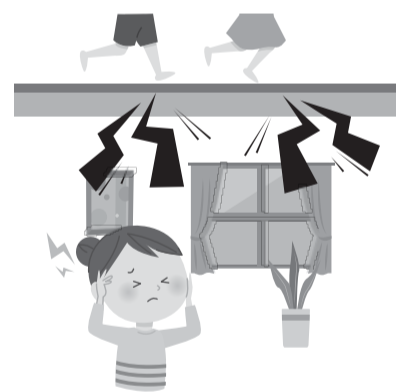


「音」のトラブルに配慮しましょう

コンクリート建物の床や壁は振動音を敏感に伝えます。近隣住宅への気配りをお忘れなく。

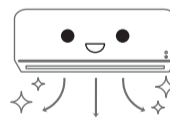
騒音予防のために

- 室内で飛び跳ねない。
- 板床にはカーペットなどを敷く。
- ステレオ・テレビ・楽器(ピアノ)などの音量に注意。
- 早朝や深夜はドアや窓を静かに開閉する。

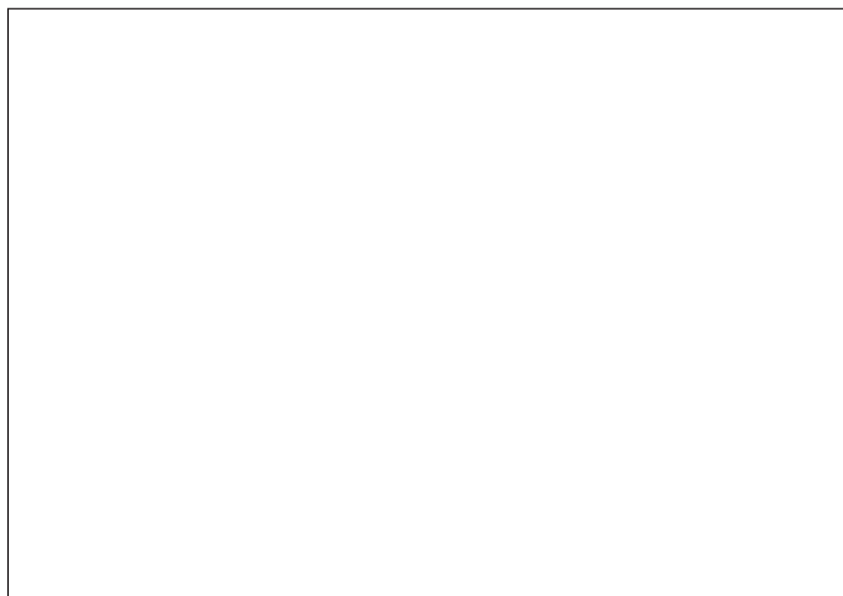
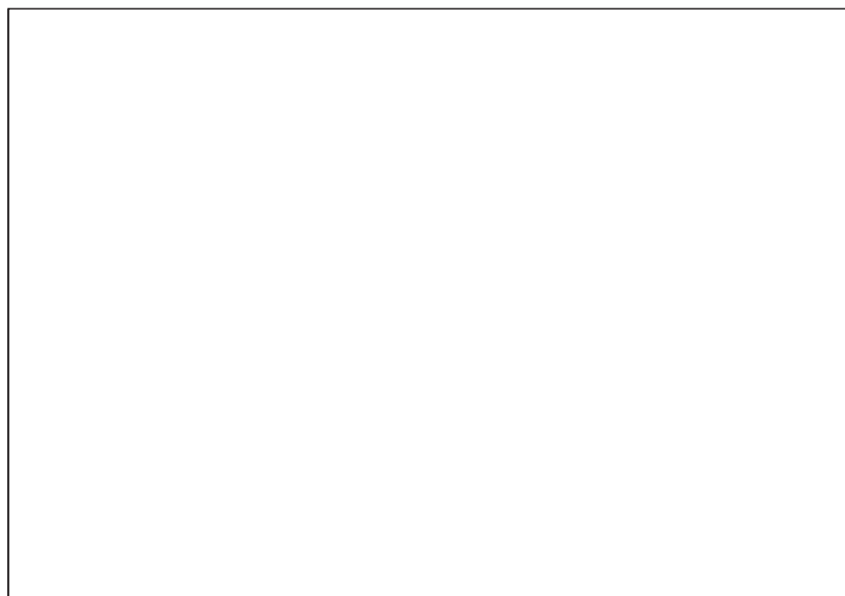


♡ ハウスクリーニング

エアコンのクリーニングは夏前に!



昨年の夏にエアコンから嫌な臭いがしたなら、本格的な夏が来る前にぜひエアコンのクリーニングを検討しましょう。ほかにもレンジフードや浴室のクリーニングサービスがあります。夏前にやっておけば大掃除も楽になりますよ。



覚えておくとおよいのである!! 団地の知恵袋

今回の
テーマ

涼しく過ごすアイデア

暑さに負けない体づくりと食事

- ☑ 暑くなる前から軽く運動をして体をならす
- ☑ 普段運動をしない人は、室内で筋トレやストレッチを
- ☑ シャワーより湯船の入浴がおすすめ
- ☑ 体を冷やしてくれる旬の野菜と果物を食べる
- ☑ 睡眠不足とお酒の飲み過ぎは絶対ダメ!



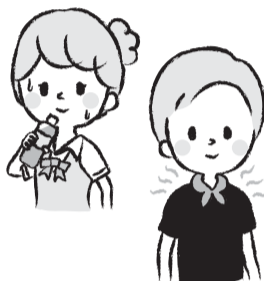
おうちでできる、暑さ対策

- ☑ 我慢せずエアコンを使う
- ☑ サーキュレーターで涼しい空気を循環させる
- ☑ こまめに水分補給!喉が渇いていなくても、1時間にコップ1杯は飲む
- ☑ アサガオやゴーヤなど「緑のカーテン」もおすすめ
- ☑ 温度計をこまめにチェック



外出時は完全武装で!

- ☑ 帽子と日傘は必須!
- ☑ 塩タブレットや飲み物を持って、塩分と水分の補給をこまめに
- ☑ 冷却パットや冷感スプレーを取り入れよう
- ☑ 激しい運動は避ける。暑い時は無理をしない



自分や他の人が「熱中症かな」と思ったら

- ☑ 涼しい場所へ移動し、服を緩める
- ☑ 首、脇の下、足の付根を冷やす
- ☑ 水分・塩分を補給する
- ☑ 少しでも意識が朦朧としていたら救急車を呼ぶ

「熱中症警戒アラート」で
チェック!

環境省では熱中症予防のため、
「熱中症警戒アラート」をサイトで発表。
LINEでのアラートの通知が便利です!

環境省 LINE公式アカウント ▶



参考:環境省熱中症予防情報サイト(https://www.wbgt.env.go.jp/)

上の『団地の知恵袋』を読んでチャレンジ!

クロスワードに挑戦

正解者の中から抽選で羽なし首かけ扇風機(約3,000円相当)を
プレゼント。詳しくはP8をご覧ください。

問題 ベランダで栽培できる夏の風物詩とは?

1		2	3	4
		D	B	
		5		
	6		7	
8			9	
A				
10				11
12			13	
				C

答え

--	--	--	--

※促音(小文字の「っ」)も大きな文字にします

ヨコのカギ

- 1 化粧をしていないときの、自然のままの顔
- 2 草丈の低い竹の呼び名
- 3 手術などで体の一部を開くこと。「帝王○○○○」
- 4 競馬などで動物を進ませるために使う道具
- 5 木や竹などを組んで作った囲い
- 6 前もって頼りにすること
- 7 婚姻関係にある女性を呼び表す言葉
- 8 損失と利益。「○○○○勘定」
- 9 実際に以上に美しく表現すること
- 10 一年で四番目の月

タテのカギ

- 1 石がくだけでできた細かいつづ
- 2 正月に作る特別な料理
- 3 物の上下などの位置が逆であること
- 4 春の山菜。スギナの胞子茎
- 5 元素記号 Fe の金属
- 6 添加物を加えていないこと
- 7 娯楽、楽しむ、リラックスのための行動

応募したいプレゼント企画番号にチェック☑をして
お題に沿った内容を明記してください。(複数選択可)



商品券1,000円分
あなたのプチ団地自慢を教えてください



商品券1,000円分
写真、イラスト、絵手紙、川柳、俳句などを自由にお寄せください



非常食詰め合わせ
クロスワードの答えをお書きください



イベント鑑賞券
ご希望の鑑賞券を記入してください
 A 一宮市三岸節子記念美術館 B 名古屋市美術館

おすすめ
おでかけ情報

イベントカレンダー

※新型コロナウイルス感染対策にご協力をお願いします。
※イベントは変更または中止となる場合がありますので、事前にご確認の上お出かけください。

愛知 岡崎城下家康公夏まつり第75回花火大会



岡崎の伝統産業である「三河花火」の粋を楽しめる、全国屈指の花火大会。約1時間30分の間、絶え間なく打ち上げられる花火は迫力満点です。夜空に絵や文字を描く、珍しい仕掛け花火も見どころのひとつ。

- 期間 8月5日(土)19:00~20:30
- 場所 岡崎市乙川・矢作川河畔
- 交通 名鉄「東岡崎」駅または「岡崎公園前」駅から徒歩10分
- 問合せ 岡崎市観光協会 ☎0564-64-1637

愛知 世界コスプレサミット2023



世界最大級のコスプレの祭典。中心的なイベントである「ワールドコスプレチャンピオンシップ」は、8月5日(土)に愛知芸術文化センター・大ホールで開催。34の国と地域で予選を勝ち抜いたコスプレイヤーたちが日本に集結します。

- 期間 8月4日(金)~6日(日)
- 場所 オアシス21、Hisaya-odori Park、愛知芸術文化センター、大須商店街、久屋大通庭園フラリエ
- 交通 地下鉄「栄」駅、「大須観音」駅、「矢場町」駅から徒歩(場所によって異なる)
- 問合せ 世界コスプレサミット2023 公式サイト <https://worldcosplaysummit.jp/>

岐阜 郡上おどり



2022年11月30日に、「郡上踊」を含む24都府県41件の「風流踊」がユネスコ無形文化遺産に登録されました。8月13日~16日の4日間を徹夜で踊り明かす「徹夜おどり」が有名。初めてでも、すぐに一緒に踊れます。

- 期間 7月15日(土)~9月9日(土)の週末・お盆期間など
- 場所 郡上市八幡町内
- 交通 長良川鉄道「郡上八幡」駅から徒歩10分(会場により異なる)
- 問合せ 郡上おどり運営委員会 ☎0575-67-1808

プレゼント
企画
4

展覧会ご招待

応募者の中から抽選でイベント鑑賞券を差し上げます。詳しくは最終ページをご覧ください。

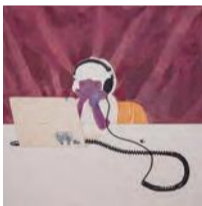
A 一宮市三岸節子記念美術館『安藤正子展 ゆくかは』

子どもや動物、草花などをモチーフに描かれた油彩画は、詩的な雰囲気と溢れ、見るものを惹きつけてやみません。第二子の出産など作家の身近の変化から生じたものを、作品の変遷から読み解きます。7月8日(土)から9月3日(日)まで開催。

- 一般/800円 高大生/400円※コレクション展(常設展)観覧料を含む
- 休館日/毎週月曜日(7月17日は開館)、7月18日(火)

問合せ ☎0586-63-2892

木製パネルに雲肌麻紙、アクリル絵具、水彩絵具、鉛筆、水彩色鉛筆、パステル
100×100cm 2021 ©Masako Ando photo by Tamotsu Kido



安藤正子「ムービータイム」

B 名古屋市美術館特別展『マリー・ローランサンとモード』

ともに1883年に生まれたマリー・ローランサンとココ・シャネル。二人の活躍を軸に、華やかで自由な雰囲気の1920年代のパリで、美術とファッションが互いの境界を越えてダイナミックに展開していく様子を辿ります。9月3日(日)まで開催。

- 一般/1,800円 高大生/1,000円 中学生以下/無料
- 休館日/毎週月曜日(7月17日、8月14日は開館)、7月18日(火)

問合せ ☎052-212-0001

マリー・ローランサン(ニコル・グルーと二人の娘、プロワットとマリオン) 1922年 油彩/キャンバス
マリー・ローランサン美術館 © Musée Marie Laurencin



おそれいりませんが、63円切手をお貼りください。

4 5 0 6 3 2 4

読者アンケート&プレゼント応募ハガキ

愛知県名古屋市中村区名駅1丁目1番1号
JPタワー名古屋24階

こだち 2023年6月号
編集室 行

ふりがな 住所〒		
ふりがな 氏名	歳	男性・女性
電話番号 携帯番号 () -		
今月号の感想		
よかった記事 (表紙右上のもくじ①~⑩からお選びください)		

※このお申込みをもって、こだち紙面に掲載の【お預かりした個人情報について】に同意したものとさせていただきます。

応募して当よう! 読者プレゼント

1 私のプチ団地自慢



VISAギフトカード
1,000円分

9名様

2 なんでも投稿コーナー



VISAギフトカード
1,000円分

3名様

3 クロスワードに挑戦



羽なし首かけ扇風機

2名様

※内容は予告なく変更する場合がございます。

4 展覧会ご招待



イベント鑑賞券

各5組
10名様

応募方法 応募締切:7月20日(木) ※郵送の場合は当日消印有効

封書も OK! 写真や作品をお送りいただく場合は左記の専用ハガキを封筒に入れて郵送してください。

※お送りいただいた写真や作品は返却できません。※複数ご応募いただいた場合でも賞品は一つとなります。※氏名などの書き漏れがあると採用いたしかねますのでご注意ください。※当選者の発表は賞品の発送をもってかえさせていただきます。

必ずお読みください。お申し込みをもって当社の個人情報の取扱いに同意したものとさせていただきます。

【お預かりした個人情報について】◎お預かりした個人情報は、株式会社中広からのプレゼントの発送、本誌への掲載、アンケートの集計、お知らせなどに利用させていただきます。◎ご本人の承諾がない限り、登録された個人情報を上記の目的以外に利用したり、第三者に提供したりいたしません。ただし、入力業務などで個人情報を第三者に委託する場合は、当該委託先及び秘密を保持させるための監督を行います。◎個人情報のご提供は任意ではありますが、ご提供いただけない場合、上記目的を達成できない場合があります。◎ご本人が自己の個人情報について、通知・開示・訂正・追加・削除・利用停止・提供停止を希望される場合は、下記のお問合せ先にご連絡ください。

個人情報に関するお問合せ先

株式会社中広 こだち編集室 TEL:052-571-2139 FAX:052-561-2139 Email:kodachi@chuco.co.jp

WEBからもどうぞ!

