

6 2019  
月号  
NO.228

お住いのみなさまとURをつなぐ、コミュニティペーパー

# こたち

URの団地紹介 ..... 1  
 修繕負担区分について等 ..... 2・3  
 わくわく散歩 ..... 4・5  
 住まいセンターだより ..... 6  
 生活応援コーナー ..... 7  
 イベント情報/お楽しみコーナー ..... 8

UR 都市機構 <http://www.ur-net.jp>  
 編集・制作 株式会社オー・エム



## 白鳥パークハイツ大宝

愛知県名古屋市熱田区  
 所在地 名古屋市熱田区大宝2-4  
 総戸数 426戸  
 交通 地下鉄名港線「日比野」駅から徒歩8分



URの  
 広がるURの輪  
 団地紹介!

### 近隣施設

金山駅から1駅の利便性と、  
 水と緑に囲まれたやすらぎの中で



“白鳥”はもともと、名古屋城の築城に必要な材木の溜め場として利用されていた場所。以来、江戸から明治、大正の時代にかけても、「白鳥貯木場」として、東海地区の木材産業を支えてきた歴史があります。そんな中、1959(昭和34)年の伊勢湾台風の襲来により、名古屋市内各所の貯木場に保管されていた木材が周辺の市街地に流れ込み家屋などを破壊したことをきっかけに、貯木場は名古屋市外の港に移転されることに。その跡地を1979(昭和54)年ごろより埋め立て、白鳥公園としての整備が始まりました。1989(平成元年)年に開催された世界デザイン博覧会では、公園の一部をパビリオン「日本庭園」として利用。それが現在、中部地方最大級の規模を誇る日本庭園として親しまれている白鳥庭園です。

(平成元)年、世界デザイン博と同じ年に建てられました。1990(平成2)年には白鳥パークハイツ日比野東、1991(平成3)年には白鳥パークハイツ大宝のそれぞれの1~2号棟が竣工。周辺地域の街づくりとともに、少しずつその規模を拡大していきました。このエリアは、最寄り駅が金山総合駅から1駅の地下鉄「日比野」駅ということで、通学や通勤にもたいへん便利な場所として発展。名古屋の台所ともいわれる名古屋中央卸売市場をはじめ、駅からUR住宅までの導線には、スーパーマーケットや飲食店・コンビニエンスストアが軒を連ね、近隣にはレンタルビデオショップや家電量販店もあるなど、生活利便施設が充実しています。また白鳥庭園やなんじゃもんじゃストリートなどの、自然が多いことも特徴的。UR住宅についても3LDKや4LDKのファミリー向けの間取りが多く、子育て世代にも人気の物件となっています。

白鳥エリアで最初のUR住宅である白鳥パークハイツ神宮西・アーバンドール白鳥公園は1989

### 新しい暮らしのスタイル IKEA×UR



白鳥パークハイツ大宝では、スウェーデン発祥の家具量販店“IKEA(イケア)”が愛知県に店舗を構える以前から、「暮らしのアイデア」を提案するイケアと「長く住みたくなる空間」を提案するURでコラボレーション。「イケアとURに住もう。」をコンセプトに、UR住宅として日本の家屋や空間の温もりを大切にしながら、北欧風の明るい色の壁紙やイケアのオリジナルキッチンなどを導入。対象住戸に入居のお客様は、イケア専任スタッフによりお好みのスタイルに合わせた家具やカーテン・照明の提案を受けられるなど、ファミリーニーズの高いこの地で、スローライフを意識した北欧スκανジナピアンモダンの住まいを体感することができます。

水漏れ・断水・停電などのトラブルが発生した場合  
**24時間緊急事故時の連絡先**  
 緊急事故受付センター ☎052-350-2900  
 【対象】愛知県・岐阜県・三重県内の団地

お友達やご家族をご紹介いただいた方に、  
**10,000円分のQUOカードプレゼント!**  
 詳しくは挟み込みチラシをご覧ください。

# UR賃貸住宅の修繕負担区分の見直しについて

テーマ別のご紹介

UR賃貸住宅においてお客様の居住中に修繕が必要になった場合に、その修繕を誰が負担するのか(修繕負担区分)について、テーマ(居室・設備等)ごとに負担区分を図示したものを示します。

## (第2回) 居室編

### 1 ふすま・天袋

- ・破けた(紙張替え) お客様
- ・開閉が悪い、取手金具が壊れた UR

### 2 床

- ・畳の表替え、縁の取替え お客様
- ・クッションフロアーがはがれた UR
- ・畳寄せが腐った、反った UR
- ・フローリングが反った、きしむ、床落ちした、畳床が腐った UR

### 3 天井 4 壁

- ・天井断熱材がはがれた UR
- ・クロス、塗装の著しいはがれ UR

### 5 敷居 6 鴨居(かもい)

- ・反った、下がった、すり減った UR

### 7 付長押(つけながし)

- ・がたついた、脱落した UR

### 8 サッシ(レール・戸車を含む)

- ・スムーズに開閉しない UR
- ・サッシ本体が変形した UR
- ・鍵(クレセント)本体が壊れた、かかりにくい、がたついた UR
- ・ガラスが割れた UR

### 9 エアコン・暖房機(UR設置)

- ・エアフィルターの交換 お客様
- ・作動不良、水漏れ UR

### 10 カーテンランナー等

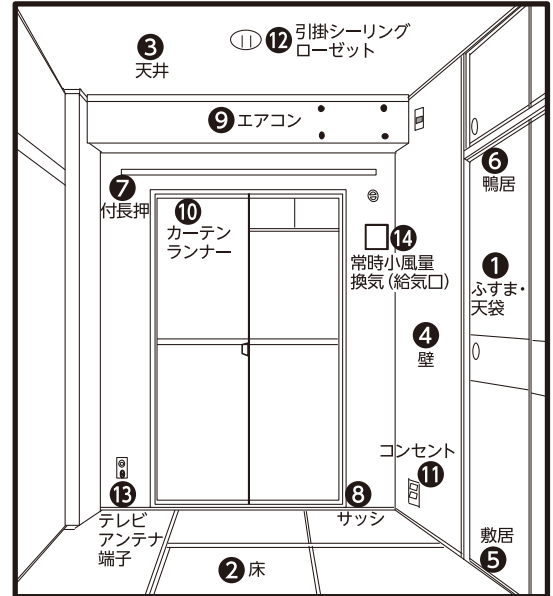
- ・カーテンランナーが破損した お客様
- ・カーテンレールが破損した UR

### 11 コンセント・照明スイッチ・ガス栓

- ・コンセントが壊れた UR
- ・照明スイッチが壊れた UR
- ・ガス栓の開閉不良・つまみの破損、埋め込みボックスの破損 UR

### 12 引掛シーリングローゼット

- ・引掛シーリングローゼットががたついている UR



### 13 テレビアンテナ端子(電話接続端子)

- ・テレビアンテナ端子が壊れた UR

### 14 常時小風量換気(給気口)

- ・エアフィルターの交換 お客様

※UR都市機構に費用負担区分がある項目についても、お客様の故意・過失によるもの、住宅の使用に耐えるもの、お客様が設置した設備機器等の損耗等については修繕等の実施ができかねますのであらかじめご了承ください。

例：ダニ・カビによる損耗、ふすま・壁、設備機器等の経年等による変色、部分的なクロス・塗装のはがれ

※平成31年1月31日(木)より前に契約手続をされた方の損耗の著しい「畳床」、「ふすま骨組み(縁・骨)」、「クロス」に関する修繕については、継続居住期間が50年を超える方から順次個別にご案内し、ご案内を受けられた方からのお申出内容に応じて対応等を致します。

# 住宅用火災警報器の取扱いについて (お知らせとお願い)

## 住宅用火災警報器の交換を進めています。

住宅用火災警報器は、火災により発生する煙を感知すると、警報音を鳴らして火災の発生を知らせてくれる機器です。UR都市機構では消防法の改正により、火災感知器やスプリンクラー設備が設置されていない住宅に対して、平成18年度末より5年間で設置をしたところとあります。

設置後10年を経過した住宅用火災警報器は、事前にお知らせの上、順次交換工事を進めております。

今回は、住宅用火災警報器のお手入れや取扱い方法について、ご紹介いたします。

住宅用火災警報器が正常に動作するためには、日頃のお手入れが必要となりますので、ご協力くださいますようお願いいたします。

### 日頃のお手入れと作動確認

※詳しくは、取扱説明書をお読みください。

#### 1 住宅用火災警報器が汚れたら

煙感知部(煙流入口)にホコリがたまると誤動作を起こす場合がありますので、定期的にホコリなどは取り除き、表面の汚れは家庭用中性洗剤を浸して十分絞った布で軽くふき取ってください。ベンジンやシンナーなどの有機溶剤は絶対に使用しないでください。

また、水洗いは故障の原因となりますのでおやめください。



#### 注意

本体周囲にある煙流入口は煙を感知する重要な部分です。ふさいだり、傷を付けたりしますと火災警報器の機能を発揮できません。掃除のときは、十分注意してください。物をぶついたり、分解したりしないでください。

火災以外でも、住宅用火災警報器は次のような場合に鳴ってしまうことがあります。その場合は、原因を取り除き、室内の換気をするか、引きひもを引く、又はボタンを押して警報音を止めてください。

- 煙感知部にホコリや虫が入ったとき
- スプレー式殺虫剤、ヘアスプレーなどが直接かかったとき
- たばこの煙を警報器に吹きかけたとき
- 調理の煙や湯気などが警報器にかかったとき
- 燻煙式殺虫剤などの煙を発生させたとき

※特に燻煙式殺虫剤を使用するときは、警報が鳴ってしまう恐れがありますので、煙を感知しないように、あらかじめ住宅用火災警報器をビニール袋等で覆っておきます。作業が終了したら、忘れずにビニール袋等を取り除いてください。

#### 2 定期的に作動確認をしましょう

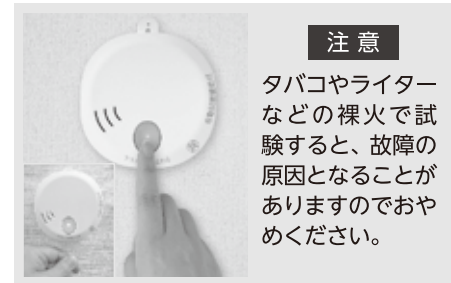
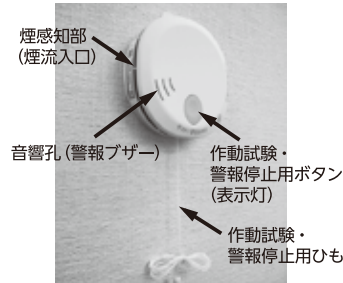
1か月に一度を目安として、住宅用火災警報器本体から下がっている引きひもを引く、又はボタンを押すことにより作動確認を行いましょう。長期間家を留守にしたときも作動確認をしましょう。

#### 作動確認方法

- (1) 引きひもを引く、又はボタンを押します。
- (2) 警報音が「ピー、ピー、ピー」と鳴り、表示灯が点滅することを確認します。
- (3) 警報音が鳴り、表示灯が点滅すれば正常です。この場合、警報音は数秒後に自動停止します。

※警報音は、メーカーにより異なり、同一メーカーでも交換前後で異なります。詳しくは、取扱説明書をお読みください。なお、作動確認をしても警報が鳴らない場合や突然警報が鳴ってしまう場合には、管理サービス事務所もしくはお住まいの団地を管轄する住まいセンター等へご連絡をお願いいたします。

#### <住宅用火災警報器の一例>



#### 注意

タバコやライターなどの裸火で試験すると、故障の原因となることがありますのでおやめください。

### 未設置の住宅、居室について

火災感知器やスプリンクラー設備が設置されておらず、ご自宅の居室等に住宅用火災警報器が設置されていない場合は、管理サービス事務所もしくはお住まいの団地を管轄する住まいセンター等へご連絡をお願いいたします。

◎お住まいの団地を管轄する住まいセンター等の情報はこちらからご確認いただけます。

URお問合せ先一覧

検索




## 高優賃の入居者負担額の適用(家賃減額)の延長について

高齢者向け優良賃貸住宅(高優賃)の家賃減額期間については、国の制度に基づき、その高優賃が供給されてから20年間と決められています。この度、20年間の家賃減額期間の終了により入居者負担額の適用(家賃減額)が終了し、お支払いいただく家賃額が上昇してしまう高齢者の方であって

**20年間の家賃減額期間の終了時点でお住まいの高齢者については、退去するまでの間、家賃減額を継続できることとしました。**

※ただし、家賃減額を受けるには、毎年度の入居者負担額の適用についての審査において、所定の要件を満たす必要があります。また、名義承継等により、契約書に定める高齢者でない方が名義人となっている場合は、入居者負担額の適用(家賃減額)は継続されず、終了することとなります。

なお、20年間の家賃減額期間の終了時期が迫っている名義人の方には、順次、文書によりご案内を差し上げます(文書の発送は終了時期の概ね1年前を予定しています)。

支社	団地	種別	住戸	番号			
							
都市機構高齢者向け優良賃貸住宅賃貸借契約書							
賃貸住宅の表示	団地名						
	住戸番号						
	所在地						
	構造	階建て					
	戸数	1戸(造作付き)					
家賃	月額金	円					
敷金	金	円					
貸主	独立行政法人都市再生機構						
借主							
入居開始可能日	平成	年	月	日			
賃貸借契約締結日	平成	年	月	日			
入居者負担額適用対象期間	平成	年	月	から平成	年	月	まで
<small>頭書の貸主を甲とし、頭書の借主を乙として、甲乙間に次のとおり住宅の賃貸借に関する契約を締結する。</small>							



### ● 本件に関するお問い合わせ先

首都圏地区	独立行政法人都市再生機構業務受託者	03-5323-2281
中部地区(三重県含む)	株式会社URコミュニティ	052-968-3360
関西地区	審査事務係	06-6967-5040
九州(福岡)地区	福岡住まいセンター	092-433-8123
九州(北九州)地区(山口県含む)	北九州住まいセンター	093-383-9533

※受付時間：月～金(祝日除く) 9:30～12:00、13:00～17:30

★「20年間の家賃減額期間」の終了時期については、お手持の契約書の頭書をご確認ください。(契約書によっては、「高齢者向け優良賃貸住宅としての管理期間」と書かれています。)

## エレベーターのご利用について

UR都市機構が所有する全てのエレベーターは、定期的な点検と年1回の法定点検を、エレベーター製造メーカー又はその系列保守管理会社とのフルメンテナンス契約により実施し、安心してご利用いただけるよう維持管理に努めております。

なお、エレベーターを安全にご利用いただく際の注意事項について、代表的なものを記述しておりますので、ご一読いただければ幸いです。

### 扉の敷居への落とし物にご注意ください

安全のため、扉が閉まらないとエレベーターは動きません。ゴミや小物などを落として敷居の溝を詰まらせないようにしてください。

### 長いひもにご注意ください

マフラー、なわとびなど、長いひも状のものは、注意が必要です。扉に挟まれたままエレベーターが動き出すと、思いもかけない大きな事故につながります。

### エレベーター内であばれると危険です

大きな動きを検知すると安全装置が作動して非常停止する場合があります。場合によっては閉じ込められることもあります。



### ボタン等ははいねいに扱ってください

扉をたたくなど乱暴な操作はエレベーターの誤作動、閉じ込めや故障の原因となります。また、不必要なボタンを操作すると他の利用者への迷惑ともなります。

### ドアの引き込まれにご注意ください

扉にもたれかかったり手をふれたりしていると、扉が開く時、手を引き込まれる危険があります。特にお子さまには十分ご注意ください。

### かけ込みはおやめください

扉の閉じかけたエレベーターにかけ込むことは絶対におやめください。挟まれたり転倒したりしてケガを負うことがあります。また、他の方と衝突するなどして思わぬ事故となることもあります。

### お子さまの1人乗りは危険です

不注意やイタズラなど、お子さまの行動が思わぬ事故や故障を引き起こすことがあります。また、停電などのアクシデントが発生した場合、お子さま1人では対応が困難になる可能性があります。必ず保護者の方が付き添ってご利用ください。

## 高齢者等の方がご利用できる相談窓口

【問合せ先】最寄りの住まいセンターにお問合せください。

UR都市機構では、安心して暮らしていただくために、下記窓口を設置しています。

### 住まいセンター等「高齢者等相談員」「生活支援アドバイザー」

住まいセンター等に「高齢者等相談員」を配置し、下記相談等を受け付ける他、一部団地では、定期的に団地を巡回し、相談等を受け付ける「高齢者等巡回相談業務」を実施しています。また、一部団地管理サービス事務所に同様の案内や相談を受け付ける「生活支援アドバイザー」を配置しています。

#### 主な相談内容

- ・UR賃貸住宅の高齢者等世帯を支援する制度の案内・相談
- ・公営住宅窓口の案内
- ・行政の福祉窓口の案内(生活保護・生活困窮者支援相談窓口を含む)
- ・見守りサービスや生活関連情報の提供

## 知っていますか? 見守りサービス

住宅内に設置する安否センサーから安否通報を受信したときに、お客様に電話確認し、必要に応じて緊急連絡先に電話連絡を行うサービスです。

料金 月額900円(税抜)

※初期費用・電池交換代が別途必要です。  
※詳細は、最寄りの住まいセンターまでお問合せください。

# わくわく散歩

日比野~熱田エリア

自然、歴史、文化、グルメ、遊べるスポットなど、まち歩きの魅力がたくさんあった地域をご案内します。ちょっと足をのばして、わくわく体験してみませんか!

## エリア圏内のUR団地



**白鳥パークハイツ大宝**  
URの中でも珍しい「イケア」のオリジナルキッチンを設置した部屋やトータルカラーコーディネートが生活を彩る「コンフォートクラスプレミアム」が人気。3LDK以上のファミリー向けの間取りが多いことも特徴的。  
●所在地/名古屋熱田区大宝2-4  
●アクセス/地下鉄名城線「日比野」駅1番出口徒歩8分



## 「歴史と新しさの両方を感じられるまち」

江戸時代、熱田は伊勢湾に面しており、漁業が盛んな街でした。また現在の白鳥公園や名古屋中央卸売市場本場の中には、貨物を運ぶための国鉄東海道本線貨物支線(通称名古屋港線・白鳥線)の駅もあり、今でも日比野駅周辺にはその名残ともいえる通りが残っています。平成に入ると土地の再開発とともに発展。2007(平成19)年に名古屋学院大学のキャンパスができたことで、学生の多いまちとしても知られています。

## まちの経歴

— 日比野~熱田 —

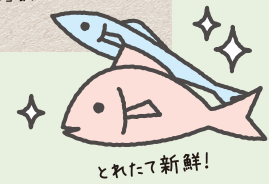
## 買う 名古屋食品卸センター (名古屋日比野場外市場)

新鮮な魚介類などがお得に手に入る! 一般利用が可能な市場

名古屋中央卸売市場の場外市場として、新鮮な魚介類をはじめ青果や精肉などのさまざまな食材を購入したり、飲食することもできる名古屋食品卸センター。飲食店・小売店の仕入れから一般消費者まで、連日、多くの人で賑わっています。



【所在地】名古屋熱田区千代田町17-8  
【営業時間】6:00頃~13:00頃(店舗により異なる)  
【定休日】日曜日、祝日、中央市場休みの水曜日  
【アクセス】地下鉄名城線「日比野」駅3番出口徒歩3分



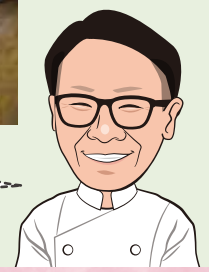
とれたて新鮮!

## 味わう パティスリー ロレン

どんなイメージもケーキにしてくれて、老若男女を問わず楽しめる!

定番のケーキや焼き菓子はもちろん、パステルケーキにはオーダーに合わせたデコレーションをつけてくれるのが人気のケーキ屋さん。世界でたった一つだけのオリジナルのケーキにお子さま大喜び!  
◎シュークリーム150円 ◎いちごショート350円 ◎キャラクターケーキ4300円~

どんな写真やイラストからでも、オリジナルのチョコレートプレートをつくります!



パティシエ 小島創伸さん

【所在地】名古屋熱田区一番3-7-1  
【TEL】052-682-3390  
【営業時間】10:00~20:00  
【定休日】毎週水曜日  
【アクセス】地下鉄名城線「日比野」駅5番出口徒歩10分  
地下鉄名港線「六番町」駅2番出口徒歩10分

マークは右ページに読者プレゼントがあります。

## 寛ぐ ごはんと雑貨 pokoj (ポコイ)

食事のできるカフェとセレクト雑貨の心温まるお店

フレンチのお店で料理をしてきたコックさんと、雑貨屋さんで働いていたスタッフさんのコラボによるお店。「普段使いで気軽に利用できて、なおかつちょっと特別感をもてるような雑貨をセレクトしています」という言葉通り、店内に並ぶかわいらしい雑貨を見ているだけでも楽しい気分! 日替わりのランチメニューも人気があります。  
◎pokojプレート1180円~  
◎ひじきとしらすのペペロチーノ800円  
◎オーガニック紅茶350円

【所在地】名古屋熱田区旗屋1-2-17  
ビックベン旗屋ビル101  
【TEL】052-265-6409  
【営業時間】平日 11:00~16:00、17:00~22:00  
土日祝 11:00~22:00  
ラストオーダーは、閉店の1時間前  
【定休日】月曜日(他、不定休が月に2日ほど)お盆、年末年始  
【アクセス】地下鉄名城線「西高蔵」駅2番出口徒歩3分  
地下鉄名港線「日比野」駅1番出口徒歩8分



季節を感じながらのんびり、ゆったり

## 憩う 白鳥庭園

中部地方最大級の池泉回遊式日本庭園

1989(平成元)年に開催された世界デザイン博覧会のパビリオンだった日本庭園を、有料庭園として公開しています。大きな池を中心に配置した「池泉回遊式」の日本庭園としては、中部地方トップクラスの広さ。園内には本格的な数寄屋建築の茶室である「清羽亭」と、有料で抹茶などが楽しめる「茶寮 汐入」があり、ひと時の安らぎを与えてくれます。7月には睡蓮が見頃を迎え、蓮の花も咲き始めます。

【所在地】名古屋熱田区熱田西町2-5  
【TEL】052-681-8928  
【営業時間】9:00~17:00(入園は16:30まで)  
【休園日】毎週月曜日(ただし月曜日が休日にあたる場合は直後の休日でない日) 年末年始(12月29日~1月3日)  
【観覧料】大人 300円 中学生以下/無料  
名古屋市の敬老手帳を持参の方 100円  
【アクセス】地下鉄名城線「神宮西」駅4番出口徒歩10分  
白鳥橋を渡ってすぐを右折



## プレゼント お土産プレゼント

応募者の中から抽選でご希望の商品をプレゼント! 希望番号(お一人様ひとつまで)を明記の上、下記応募先までお申し込みください。



白鳥庭園 入園券 5名様

きれいに咲き誇った睡蓮と蓮の美しさが、夏の暑さを癒してくれます。ペアで5名様をご招待。

<http://www.shiratori-garden.jp>



紙の温度 型染ポケットノート (A6サイズ) 3名様

シロツメクサをイメージしたカラフルな表紙のノート。色は選べませんので、ご了承ください。

<https://www.kaminoondo.co.jp>



ごはんと雑貨 pokoj(ポコイ) 人気の雑貨詰め合わせ 5名様

タオルハンカチ・ドリップバッグコーヒー・マスキングテープの詰め合わせ。色・柄が異なる場合があります。

<https://pokoj.jp>

## 応募方法

- プレゼントの希望番号と①~④のアンケートにお答えのうえ、ハガキまたは封書にてご郵送ください。
- 郵便番号・住所・氏名(匿名希望の方はペンネームも併記)・電話番号
- 今月号で興味を持った記事
- 今後、紹介してほしいまち
- 団地でのエピソード

○上記の内容を明記の上、メールまたは応募フォームからの応募も可能です。  
※複数ご応募いただいた場合でも、景品はおひとつとなります。氏名などの書き間違いがあると採用いたし兼ねますのでご注意ください。当選者の発表は発送をもって代えさせていただきます。

## 応募先

【郵便】〒460-0002 名古屋市中区丸の内3-6-27 EBSビル4階 株式会社ディー・オー・エム こだち編集部  
【メール】Email: kodachi@tom-ad.com  
※件名に「わくわく散歩」お土産プレゼントと明記してください。  
【応募フォーム】  
<https://tom-ad.com/kodachi>  
スマートフォンから応募の際は右記のバーコードよりアクセスください。  
●締切/令和元年7月10日(必着)



# 住まいセンター だより

電話はくれぐれもおかけ間違いのないよう、おねがいします。

名古屋住まいセンター ☎(052)332-6711  
 大曽根住まいセンター ☎(052)723-1711  
 静岡県住宅供給公社 ☎(054)255-4824



## 家賃等及び駐車場利用料金口座振替について

### 口座残高・入金の確認をお忘れなく!

家賃等の振替日はカレンダーのとおりです。  
前日までに入金をお願いします。

※口座振替日は「毎月25日」もしくは「毎月月末」です。  
お手持ちの賃貸借契約書等をご確認ください。

○は口座振替日

6月	日	月	火	水	木	金	土
							1
	2	3	4	5	6	7	8
	9	10	11	12	13	14	15
	16	17	18	19	20	21	22
	23 <sub>30</sub>	24	25	26	27	28	29

支払い期日が25日の方・・・6月25日(火)に引き落としとなりますので6月24日(月)までに  
 支払い期日が末日の方・・・7月1日(月)に引き落としとなりますので6月28日(金)までに 確認を

7月	日	月	火	水	木	金	土
	1	2	3	4	5	6	
	7	8	9	10	11	12	13
	14	15	16	17	18	19	20
	21	22	23	24	25	26	27
	28	29	30	31			

支払い期日が25日の方・・・7月25日(木)に引き落としとなりますので7月24日(水)までに  
 支払い期日が末日の方・・・7月31日(水)に引き落としとなりますので7月30日(火)までに 確認を

## ダニ・カビを退治して爽やかな住環境

### ●ダニ

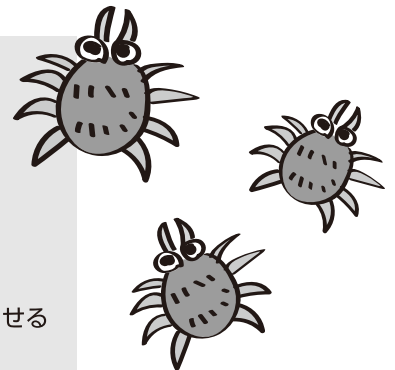
高温多湿を好み、梅雨から夏にかけて多く繁殖。  
 痒み・腫れ・ニキビ・喘息の原因となります。

#### 【発生しやすい条件】

- ・室温25～30℃、湿度70～85%
- ・エサになる埃・食べカス・フケがある
- ・潜り込める場所がある

#### 【予防するには】

- ・敷物を控え通気性を良くする
- ・掃除機で埃を吸ってダニを捕獲し、畳を乾燥させる
- ・除湿器で換気・通風する



### ●カビ

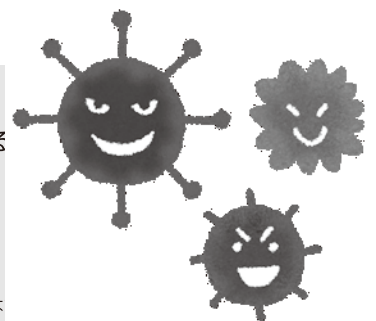
温度・湿度の条件が揃えばどこでも発生します。  
 特に結露のシミや湿気の多い場所は要注意。

#### 【発生しやすい条件】

- ・窓を開ける・換気扇をつける等で、風通しを良くする
- ・市販のカビ取りや防止剤で早目に対策

#### 【注意】

塩素系漂白剤と酸性洗剤・洗浄剤の同時使用は有毒ガスが発生して大変危険です。製品記載の注意事項をよく読みましょ

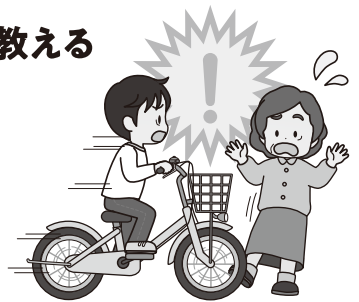


## 夏休みを前に地域ぐるみで 子どもの事故防止に努めよう!

夏休みまでおよそ1ヶ月。子どもたちが事故やケガをせず楽しく過ごせるよう、  
 今から安全への心構えを徹底しましょう。

### ●遊びの中にもルールやマナーを教える

何かに夢中になっている子どもは、周りが目に入りません。安全そうな場所でも思わぬ事故が起こります。たとえば公園の遊具でも、使い方を誤るとケガにつながります。また、自転車での暴走も事故を招き危険です。遊びにもルールやマナーがあることを、大人がきちんと教えましょう。



### ●危険な場所では絶対遊ばせない

団地内の立ち入り禁止区域(受水槽や電気設備施設など)や、駐車場内では絶対遊ばせないようにしましょう。子どもたちの行動が危ないと感じたら注意してください。大人の思いやりあるひと言が、子どもたちを悲しい事故から守ります。また、不審者にも要注意です。昼夜問わず団地内で怪しい人物を見かけたら、すぐ警察へ通報してください。

コンクリート建物の床や壁は振動音を敏感に伝えます。近隣住宅への気配りをお忘れなく。

#### 【騒音予防のために】

- ・室内で飛び跳ねない ・ステレオ、テレビ、楽器(ピアノ)などの音量に注意
- ・板床にはカーペットなどを敷く ・深夜や早朝はドアや窓を静かに開閉

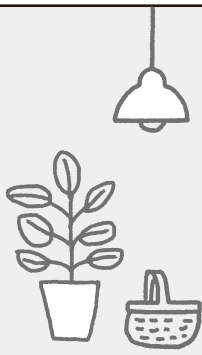
### バルコニーでのマナーを守ろう

## 喫煙や会話は近隣への配慮を

バルコニーでの一服や大声での語らいは、当事者にとって息抜きでも近所には迷惑なことも。家族だけでなく周囲への気配りをお忘れなく。

バルコニーでの喫煙は、周辺住宅内に煙が入ったり、洗濯物にニオイがつくなどの迷惑行為につながる。灰や吸い殻を確実に後始末するのももちろん、喫煙時には家族だけでなく近隣への配慮をお願いします。また、音は予想以上にお隣や階下に響きやすいもの。テレビやステレオの音量や、バルコニーでの会話にもご注意ください。近隣同士が気持ちよく暮らすためにも、一定のルールとマナーを守りましょう。



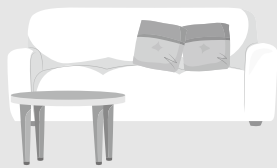


# 生活応援 コーナー

好きなモノだけに囲まれた居心地のいい部屋づくり、  
身近な食材に秘められたパワー、  
省エネと賢い節約でエコな毎日。  
シンプルだけど丁寧な暮らしを実践するヒントをご紹介します。



## 暮らしを応援する知恵



誰にでもすぐ実践できる  
生活の知恵をアドバイスし、  
便利で快適な暮らしを応援します。

### 夏の快適ワンポイント

#### 夏の停電に備えて

停電のときは、懐中電灯の光を水の入ったペットボトルや消臭ビーズなどに当てると、光が拡散し、より広い範囲を明るくすることができます。懐中電灯は定期的に点検して、日ごろから予備の電池を用意。いざという時に備えましょう。

#### 日焼け防止のストールの巻き方

冷房よけや日焼け防止に便利なストール。夏のストールの巻き方としておすすめなのは「ジレスタイル」です。大きめなストールを肩からかけ、外側の角を後ろに回して腰の後ろで結ぶだけ。肩でまとめたストールを広げればカーディガンのようにもなり、日差しや冷房からお肌を守るのに最適です。



#### 浴衣には裾よけをつけると安心

お祭りや盆踊りには、浴衣で出かけるのもいいですね。しかし和服を着慣れていない人にとって浴衣でのお出かけは、足元が気になりやすいもの。そんなときは裾よけになるような下着を着てみましょう。少し長めのキャミソールや薄手のステテコを身につけるだけで、足元の動きがぐっと楽になるはずですよ。

## 花と緑をお部屋に



花や緑がお部屋にあると、  
室内が華やき明るくなるばかりか、  
癒やしにもなります。

### 夏を楽しむ園芸

#### 緑のカーテン

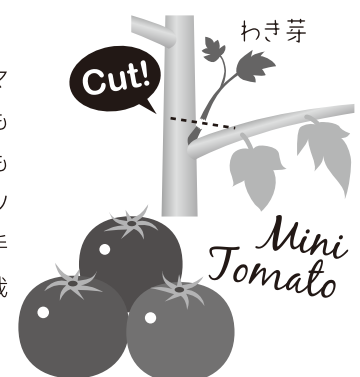
室内の暑さ対策に、緑のカーテンを取り入れてみるのはいかがでしょうか。アサガオやヘチマ、ゴーヤなどが定番です。特にゴーヤは虫がつきにくいので、窓のそばで育てるのに向いていますが、ゴーヤだけでは葉が少ないこともあるので、アサガオやパッションフルーツといっしょに植えるのがおすすめです。

#### ハイビスカスでお部屋を南国に

ハイビスカスは日当たりのよい場所を好む植物です。よって、日の当たる場所や半日陰などに置くといいでしょう。ただし猛暑に弱いので、真夏の暑くなる時期には鉢の温度が上がりすぎないように注意が必要です。ハイビスカスの花は1日しかもたないものも多いので、切り花よりは鉢植えのほうが、長く楽しむことができます。

#### ベランダ菜園

ベランダ菜園の代表ともいえるミニトマト。リコピンやビタミンといった栄養素も多く、サラダやお弁当に入れば、彩りもプラスになります。ミニトマト栽培のコツは、小まめにわき芽を摘むこと。あまり手をかけられない場合には、「ソバージュ栽培用の品種」が育てやすく好評です。



# おでかけ イベントカレンダー 大人も子ども、好奇心が満たされるワクワクスポット。

<b>7月</b>	7/13(土) <b>伊勢神宮奉納全国花火大会</b> (伊勢市) 宮川河畔(度会橋上流)	7/27(土) <b>桑名水郷花火大会</b> (桑名市) 揖斐川河畔(鍋屋堤)
	7/15(月・祝) <b>海の日名古屋みなと祭</b> (名古屋市) 名古屋港ガーデンふ頭一帯	7/28(日) <b>豊田おいでんまつり 花火大会</b> (豊田市) 矢作川河畔 白浜公園一帯
	7/27(土) <b>全国選抜長良川中日花火大会</b> (岐阜市) 長良川河畔(長良橋~金華橋間)	7/28(日) <b>蒲郡まつり 納涼花火大会</b> (蒲郡市) 竹島ふ頭周辺

<b>8月</b>	8/2(金)~4(日) <b>安城七夕まつり</b> (安城市) 安城駅周辺	8/13(火)~8/16(金) <b>郡上おどり</b> (郡上市) 新町~橋本町(7/13~9/7まで開催)
	8/3(土) <b>岡崎城下家康公夏まつり花火大会</b> (岡崎市) 乙川河畔、矢作川河畔	8/17(土) <b>熊野大花火大会</b> (熊野市) 七里御浜海岸
	8/11(日) <b>手力の火祭・夏</b> (岐阜市) 長良川公園	8/25(日) <b>四日市花火大会</b> (四日市市) 四日市港富双緑地



**愛知** **海の日名古屋みなと祭**  
開催日:7月15日(月・祝)  
戦後復興祭として始まったお祭り、パレードやコンサート、花火などを楽しむことができます。  
●会場:名古屋港ガーデンふ頭一帯  
●交通:地下鉄名港線「名古屋港」駅、または「築地口」駅下車  
●問合せ:☎052-654-7894(海の日名古屋みなと祭協賛会事務局)



**岐阜** **手力の火祭・夏**  
開催日:8月11日(日)  
火薬を仕込んだ神輿を担ぐ勇壮な姿や、地割れ花火、手筒花火などの迫力が見どころになっています。

●会場:長良橋北詰 長良川公園  
●交通:岐阜駅から岐阜バス「長良橋方面行き」に乗車~「鶴飼屋」下車  
●問合せ:☎058-265-3984(岐阜市観光コンベンション課)

## ところ変われば習慣も変わる! 新発見! いろんな国の習慣や団地のイベントをみよう。

**世界のルールあれこれ** 海外旅行で役に立つかも!?

おもしろくて、思わずだれかに話したくなる、そんな日本人にとっては意外な世界のルールをご紹介します。

**食器が割れたら「お幸せに!」ロシアのルール**

ロシアでは、毎日使う食器には私たちの“悪い気”が溜まると考えられています。だから食器が割れるというのは、“悪い気が去り、よいことが起こる前触れ”。そのため子どもがうっかり食器を割ってしまったら、怒ったりはせずに「お幸せに!」と言います。日本人から見ると食器が割れるのは残念なできごとですが、ロシアでは幸運なことと受け止められます。この感じ方の違いはおもしろいですね。

**UR団地のイベント報告** 団地によって違うイベントあれこれ

**岩倉団地 (岩倉市)**  
「ほっとステーションなごみ」オープン!  
4月3日(水)、気軽に集まれる交流の場として、団地内商店街の一角になごみがオープンしました。

**中央台団地 (春日井市)**  
「ふれあい寄席の会」開催  
5月27日(月)、生活支援アドバイザー主催によるふれあい寄席の会が開催されました。

**豊明団地 (豊明市)**  
「終活セミナー」開催  
3月18日(月)、遺品整理士認定協会より講師をお招きし、エンディングノートの書き方、生前整理等の講演をいただきました。

## 読者投稿コーナー 「編集部へのおたより」、「川柳・俳句」、「写真」、「イラスト」、「絵手紙」、「我が家のレシピ」、「団地でのできごと」をご投稿ください。

**掲載された方に、商品券(1,000円)を差し上げます!**

**団地でのできごと** 宮崎ひろみさん(静岡市・下川原団地)

**イラスト** 赤尾千春さん

【編集部】  
素敵な色使いのイラストをお送りしていただきました♪  
繊細な線と配色がとても美しいイラスト作品です。  
今後の作品も楽しみにしてます!

読者投稿コーナーでは、皆さまの様々な応募を楽しみにお待ちしております。掲載された方には、商品券(1,000円)をプレゼント! 今回当選されなかった方も、次回は当選する可能性がありますので諦めずに、今後の応募お待ちしております。

## 読者プレゼントクイズ 熟語パズル

**「QUOカード(1,000円相当)」が10名様に当たります!**

正解者の中から抽選で10名様に、「QUOカード(1,000円相当)」を差し上げます。当選者の発表は、発送をもってかえさせていただきます。

【応募方法】  
ハガキに答え(二字熟語)・応募方法に記載のアンケート①~④をご記入のうえ、下記の応募先「熟語パズル」係までお送りください。

防 ↓ 粘  
淡 → A → 色      漂 → B → 色  
↓                      ↓  
車                      席

AとBに入る漢字でできる熟語は?

## 管理報「こだち」の応募先、お問い合わせ先の住所、電話番号が変更になっています。ご確認の上、お間違えないようご応募ください。

**応募方法**

○ハガキまたは封書に「【わくわく散歩】お土産プレゼント」「【熟語パズル】QUOカード クイズ」「読者投稿」のいずれかをご記入いただきアンケートにお答えください。  
①郵便番号・住所・氏名(匿名希望の方はペンネームも併記)・電話番号②今月号で興味を持った記事③今後、紹介してほしい「まち」④団地でのエピソード  
○上記の内容を明記の上、メールまたは応募フォームからの応募も可能です。  
※作品は返却できませんのでご了承ください。複数ご応募いただいた場合でも、景品はおひとつとなります。氏名などの書き漏れがあると採用いたし兼ねますのでご注意ください。当選者の発表は発送をもって代えさせていただきます。

**応募先**

【郵便】〒460-0002 名古屋市中区丸の内3-6-27 EBSビル4階  
株式会社ティー・オー・エム こだち編集部  
【メール】Email: kodachi@tom-ad.com  
※件名に「【わくわく散歩】お土産プレゼント」「【熟語パズル】QUOカード クイズ」「読者投稿」のいずれかを明記してください。  
【応募フォーム】https://tom-ad.com/kodachi  
●締切/令和元年7月10日(必着)

**応募フォーム**  
スマートフォンから応募する場合はコチラ↓

必ずお読みください。お申し込みをもって、当社の個人情報の取り扱いに同意したものとさせていただきます。

＜個人情報取扱いについて＞○株式会社ティー・オー・エム(以下当社)は、以下の目的のため、お客さまの住所、氏名などの個人情報(以下個人情報)を利用いたします。1.郵便、電話、電子メールなどの方法により、キャンペーンなどの当選通知や商品の発送をすること。2.商品・サービスの開発もしくはお客さま満足度向上策の検討のため各種アンケート調査を実施すること。3.弊誌の誌面制作に関するご協力をお願いすること。○お客さまは、上記利用目的及び、当社と同様の目的のために個人情報を委託先へ開示することを同意するものとします。但し、司法機関から情報の開示を求められた場合など、正当な事由がある場合を除き、個人情報を第三者に開示することは一切ありません。○個人情報の開示・訂正・利用停止などをご希望の場合は、株式会社ティー・オー・エムまでご連絡ください。○個人情報のご提供は任意ではありますがご提供いただけない場合、上記目的を達成できない場合があります。

お問い合わせ先 株式会社ティー・オー・エム こだち編集部 TEL:052-253-7751 FAX:052-253-7752 Email: kodachi@tom-ad.com