

## 子育てUR 子育てタウン・ちよっぴり自慢

### 岩成台

愛知県春日井市  
名古屋市の北部に隣接し人口は308,257人。  
街と自然が調和した名古屋市のベッドタウン。  
能書家・小野道風の出身地とされ、書道・剣道・  
サボテンが有名。

「明日もまた  
来たい。子どもた  
ちがそう思える  
園にしたいんで  
す」。長谷川園長  
の言葉には、穏やかながら信念がこもって  
います。「とりわけ4月に入園する子にとっ  
ては、家を離れて初めての集団生活。お友  
だちと関わりながら、小さなトラブルを乗  
り越え、ひとつずつできることが増えてい  
く。そんな園での生活を心から楽しんでも  
らいたいですね」。

障がい児保育実施園として、支援を必要  
とするお子さんも受け入れる同園。特別ク  
ラスは設けず、一般の子どもの統合保育  
を行っています。「いろいろなお友だちと過ご  
すこととお互いに刺激を受け、個性を認め  
合う心が芽生えていくと感じます」。園での



東京・多摩、大阪・千里と並ぶ大規模団地  
として、URが開発を担った高蔵寺ニュー  
タウン。タウン内で二番目にできた「岩成  
台」は1971年入居開始。「春日井市立岩  
成台保育園」が敷地内に併設され、団地の  
雰囲気をもっと明るくしています。

取材に訪れた日には、「子どもの日のつ  
どい」が行われていました。まずはみんな  
揃って体操や歌。続いて乳児組から順番に  
かけっこが始まります。転んでも起き上が  
つてゴールをめざしたり、お友だちを応援  
する姿に見ている方までウルウル……。その  
後も鯉のぼりくくり、玉入れ、ボール運び  
競争と楽しい行事は続きました。

## さまざまな個性が出会い、成長する姿がまぶしい

生活を通して多くのことを学んでいく子どもたち。彼ら  
と接するおかげで若返ると長谷川園長は笑います。「日  
々成長していく姿を見るのがうれしくて。私たちも一緒  
に育ち、喜びをわかち合えるからです」。



ここも  
自慢!

三世代で楽しめる  
ウォークイベントを開催

晴天に恵まれた4月の最終日曜日、大型  
ショッピングセンター・サンマルシェのリニ  
ユール10周年イベントとして、「高蔵寺ニ  
ュータウンウォーク2015」が開催され  
ました。当日は約400名が6kmのコース  
に挑戦。タイムを競うのではないため終始  
和やかな雰囲気です。折り返し地点の円福  
寺は723年創建の古刹で、歴史や自然と  
触れ合いながら地元の良さを再発見でき  
たのも収穫でした。



「春日井市立  
岩成台保育園」

今号の団地紹介  
お客様を  
笑顔にする  
お手伝いが  
したいです。

左からゆあ〜メイトの  
上田 美枝子さん、長岡 令子さん、  
坂井 由美さん



住みやすく  
子育てしやすい  
施設と環境が自慢

高蔵寺のメインスト  
リートに隣接する「岩成台」。  
自然豊かで利便性が高く  
暮らしやすさは抜群です。  
子育てセンターや子ども  
図書館、大型ショッピング  
センターなど、子育て世  
帯にうれしい施設が充実。JR高蔵寺駅まではバスで約5分。1乗車  
100円のニュータウン内循環バスもありネットワークも快適です。

●岩成台  
【所在地】愛知県春日井市岩成台6-2-3 他  
【交通】名鉄バス「岩成台」徒歩1分



次はあなたの団地に取材にいかかも！  
お聞かせください！ あなたの  
「子育てタウン・ちよっぴり自慢」  
ハガキにお住まいのUR団地の自慢の理由を  
お書きいただき、最終ページの応募先へお送り  
ください。取材ポイント審査の上、採用の方  
には薄謝進呈いたします。



お孫さんから祖父母まで三世代一緒に  
参加も目立ち、幅広い年齢層が楽しめたよ  
う。空くじなしの抽選券も配られ、豪華賞  
品(1)をゲットした人も。金魚すくい、青空  
市、飲食ブース、バスの前での記念撮影な  
どなど、ウォーキング後の楽しみも盛りだ  
くさん。みんな疲れを忘れて盛り上がりつ  
ていました。

INFORMATION  
豊明市「豊明団地」に  
まちかど保健室が  
オープンしました!

健康・福祉・医療などの相談場所です。  
※詳しくは次号で紹介いたします!

### Contents

- 集公場をぜひご利用ください!  
東日本大震災  
復興フォト&スケッチ展 2015 作品募集
- 団地景観フォト&スケッチ展 2015  
作品募集
- やっぱりご飯が好き!  
おでかけ日和  
遊歩記
- 歴史と文化の結晶  
お城を巡ろう!
- 住まいセンターだより  
快適な暮らしのために  
タニ子防・ゴミ出し・生活音の注意
- 生活・健康情報  
お悩み解消! 家事サポーター  
おいしさUPのツボ  
元金ゼロで健康習慣  
住まいに安心・便利をプラス
- 旬の  
レジャー情報  
読者ご招待  
読者投稿コーナー  
知トク納トク雑学手帖  
まちがひ探し
- 8

# 集会所をぜひご利用ください!

UR都市機構は集会所を、団地にお住まいの方々の親睦、コミュニティ形成のための場として、広く開放しています。みなさんもぜひ一度、ご利用ください(ただし、特定の政治活動や宗教活動その他これらに類する行為のための使用はできません)。

また、集会所の利用時間は、原則として、午前9時から午後10時までです。

その他、利用可能な日など、詳しくは管理サービス事務所、管理連絡員、または住まいセンター等にお尋ねください。

★集会所は団地にお住まいの方であれば、どなたでもご利用いただけます。  
(利用料金は、部屋の広さや利用形態により異なりますが、1時間当たり最低220円からです。)

★例えば、  
・お父さんたちの囲碁や将棋  
・ママさんサークル  
・ハロウィンパーティーやクリスマス会など、いろいろな場合にご利用いただけます。

★特に、子育て支援活動を行う団体が利用する場合、またはコミュニティ形成支援活動を行う団体が利用し、一定の条件を満たした場合は、集会所使用料が半額となります。



応募期間

5月20日 (水曜日)  
から  
9月15日 (火曜日)  
最終日消印有効

審査員 (敬称略)  
大西 みつぐ (写真家)  
千葉 学 (建築家)  
なかだ えり (イラストレーター)  
池邊 このみ (ランドスケーププランナー)

[賞] フォト大賞・スケッチ大賞 各1点  
(商品券と震災復興関連ギフト10万円相当)  
優秀賞他20点程度

応募方法はこちらのホームページから。  
または、右記QRコードでご確認ください。

<http://www.ur-net.go.jp/fukkou-photosketch/contest2015/>



復興フォト&スケッチ展 2015

検索

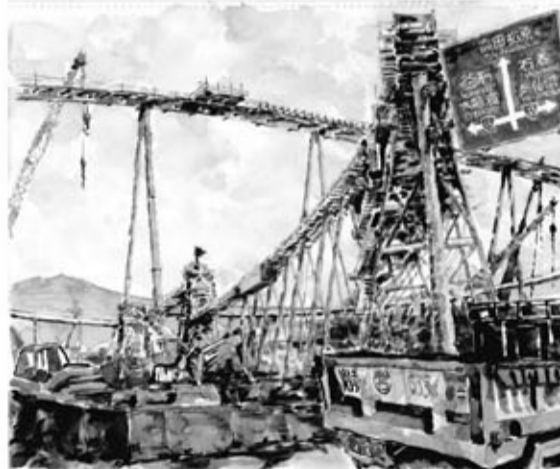
お問い合わせ「フォト&スケッチ展」事務局  
(TEL) 03-3272-6098 10:00-17:00  
(土日、祝日を除く)



一日も早い東北の復興へ  
全力で取り組んでいます

主催：独立行政法人都市再生機構 (UR都市機構)  
後援：国土交通省 復興庁

復興の歩み、想い、つなぐ、明日へ  
東日本大震災から4年、被災地では復興に向けた取り組みが着実に動き出しています。UR都市機構は、復興への歩みを広く発信し、東日本大震災からの一日も早い復興を支援するため、今年も引き続き、復興に関する写真・スケッチの公募展を開催します。暮らしたやなりわいの復興、復興に携わる方々、復興の兆しが見え始める風景、まちづくりの現場…。皆さんが復興を感じる場面をお寄せください。



復興フォト&スケッチ展

東日本大震災

2015

※ 2014年の応募作品の一部をご紹介します。

# UR賃貸住宅 団地景観フォト&スケッチ展 2015



ふれあいの団地  
暮らしの風景

UR賃貸住宅というステージで営まれる世代を超えたふれあい、笑顔あふれる暮らし。四季折々新しい表情を見せてくれる景観。時とともに磨かれてゆく建築物としての個性…。そんな団地ならではの魅力的な暮らしの風景を、写真やスケッチで表現してください。あなただけの感性で切り取った一枚、あなただけの表現力で描きだした作品をお待ちしています。

作品募集

※ 過去の応募作品の一部をご紹介します。

**応募期間**  
最終日消印有効

5月20日 (水曜日)

9月15日 (火曜日)

審査員 ・大西 みつぐ ・千葉 学 ・なかだ えり ・池邊 このみ  
(敬称略) (写真家) (建築家) (イラストレーター) (ランドスケーププランナー)

[ 賞 ] フォト大賞・スケッチ大賞各1点 (商品券と震災復興関連ギフト10万円相当) 優秀賞他20点程度

応募方法はこちらのホームページから。または、右記QRコードでご確認ください。  
<http://www.ur-net.go.jp/urbandesign/sumit/contest2015/>

お問い合わせ「フォト&スケッチ展」事務局  
Tel: 03-3272-6098 10:00~17:00 (土日、祝日を除く)

URフォト&スケッチ展2015

検索



主催：独立行政法人都市再生機構 (UR都市機構)  
後援：国土交通省

# 遊歩記

## おでかけ日和

UR団地のあるエリアで見つけた魅力的なスポットをご紹介します。  
 日常をちょっぴりワクワクさせる、ショートトリップへと出かけましょう!  
**歴史と文化の結晶、お城を巡ろう!**

三英傑にゆかりの深い東海地方には、歴史の舞台となったお城が点在しています。多くは復元されたものですが、威風堂々とした姿には圧倒的なパワーを感じずにはいられません。天守閣から殿様気分で見下ろせば、気分も爽快。梅雨の晴れ間を縫って、お城巡りはいかがですか?

### ① 岐阜城

**国内有数の高さにある戦国大名ゆかりの城**  
 金華山山頂に建つ岐阜城は戦国時代に斎藤道三の居城として築かれ、その後、織田信長が城を攻略、天下統一の足がかりとなりました。現在の城は1956年に復興。場内は史料展示室、楼上是展望台となっています。眼下に鶴岡寺、有名清流長良川、四方には木曾御岳、北アルプス、鈴鹿山系などが一望です。  
 ●最寄り駅/金華山ロープウェイ「山頂駅」より徒歩8分



### ② 犬山城

**日本最古の天守を持つ愛知の至宝**  
 1537年、木曾川のほとりの小高い丘の上に建てられた国宝犬山城。現存する日本最古の天守からの眺めは、まさに絶景です。城主の成瀬家が長く個人所有していましたが、2004年に財団法人犬山城白帝文庫として発足、2013年に公益財団法人に移行されました。周辺には犬山城下町の古い町並みをはじめ、多くの観光施設もあります。  
 ●最寄り駅/名鉄「犬山」駅より徒歩20分

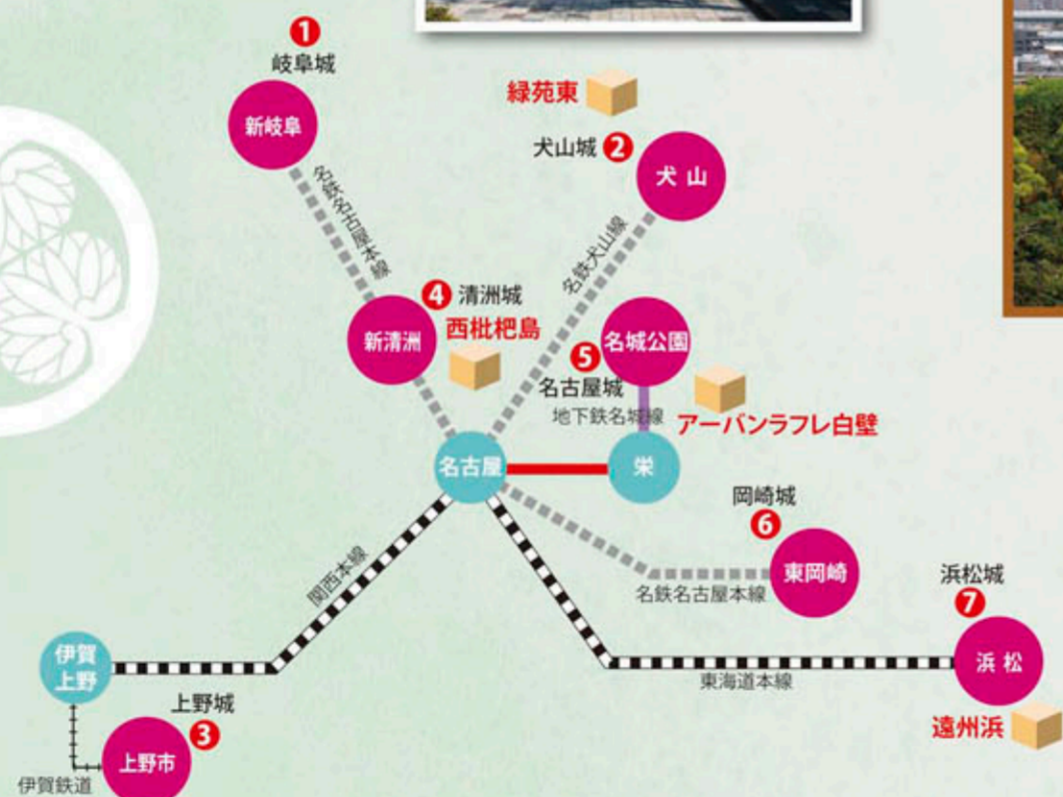
### 緑苑東

「日本ライン うめまの森」に隣接した、四季折々の美しい景観が自慢。敷地内には広い公園があり、子育て環境にも恵まれています。ファミリー向けのゆったりとした間取りが中心。  
 ●所在地/岐阜県各務原市緑苑東4-1-1 他  
 ●アクセス/岐阜バス「緑苑東」停留所より徒歩1分



### ③ 上野城

**白亜三層の美しい姿が訪れる人を魅了**  
 家康の信任が厚かった藤堂高虎により築城。現在は当時の内堀と石垣、1935年に建てられた天守閣が残っています。三層からなる城内では武器・甲冑・藤堂家の遺品他、横山大観などによる色紙46点の天井絵が見られます。日本有数の高さを誇る内堀の石垣も必見。  
 ●最寄り駅/伊賀鉄道「上野市」駅より徒歩5分



### ④ 清洲城

**尾張の小さな城から歴史が動いた!**  
 織田信長が約10年間居城し、ここから桶狭間の戦いにも出陣したとされます。信長と家康の間で結ばれた清洲同盟や、本能寺の変で倒れた信長の相続を決める清洲会議の舞台となりました。家康による名古屋への遷府令で、1613年に廃城。1989年、清洲町の町制100周年を記念して模擬天守が建設されました。  
 ●最寄り駅/名鉄「新清洲」駅・JR「清洲」駅より徒歩15分



### ⑥ 岡崎城

**家康生誕の地として天下統一の礎を築く**  
 起源は15世紀前半とされ、後に家康の祖父・松平清康により現在の地に移されました。1542年12月26日、城内で産声を上げた家康は少年期を他国で過ごした後、再び岡崎城を拠点に天下統一への足固めをしたとされます。1959年、ほぼ昔通りの天守閣を復元。現在は歴史資料館として親しまれています。  
 ●最寄り駅/名鉄「東岡崎」駅より徒歩15分



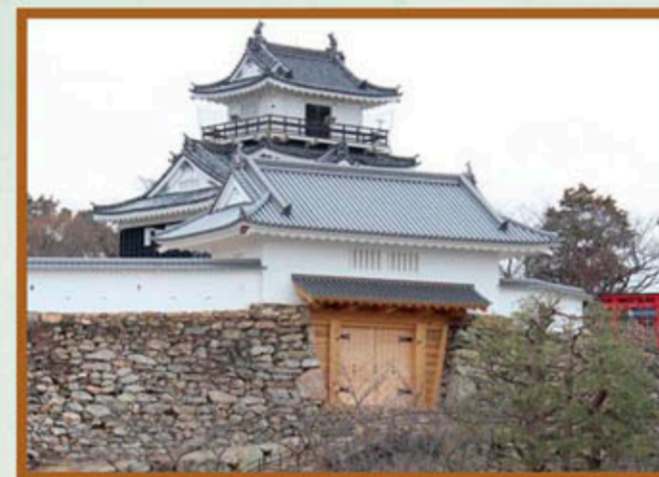
### 西枇杷島

JR・名鉄駅にほど近く、国道22号線にアクセスしやすいため、車移動も便利。コンパクトな間取りで、URライト(定期借家)物件のため、お値打ちに入室できるのも魅力です。  
 ●所在地/愛知県清洲市西枇杷島町花吹84  
 ●アクセス/名鉄「下小田井」駅 徒歩7分、JR「枇杷島」駅 徒歩8分



### ⑤ 名古屋城

**“尾張名古屋は城でもつ”と謳われた徳川家ゆかりの名城**  
 徳川家康が江戸幕府安泰の布石として築いた城。日本100名城に選定され、国の特別史跡でもあります。尾張徳川家17代の居城として、明治まで利用されていました。姫路城・熊本城とともに日本三名城に数えられ国宝の指定を受けましたが、1945年5月14日の名古屋空襲により焼失。1959年に再建され、復元された金鯱とともに名古屋市のシンボルとなっています。  
 ●最寄り駅/地下鉄名城線「市役所」駅より徒歩5分



### 遠州浜

遠州灘海浜公園をはじめ、周辺には海や公園が点在。自然を身近に感じながら、リゾート感覚で暮らせます。小学校・病院が隣接し、スーパーも至近距離で利便性にも恵まれています。  
 ●所在地/静岡県浜松市南区遠州浜2  
 ●アクセス/JR「浜松」駅下車、遠州バス25分「遠州浜中」徒歩1分



### アーバンラフレ白壁

歴史的建造物が多く残る白壁地区に位置。幼稚園に隣接し、小学校も至近距離で子育て環境は抜群です。名鉄・地下鉄・市バスと交通手段も多彩。栄や名駅などへもアクセス良好です。  
 ●所在地/名古屋市東区白壁1-27 他  
 ●アクセス/地下鉄名城線「市役所」駅より徒歩10分、名鉄「東大手」駅より徒歩6分



料理ビギナーでもささっとできる  
 簡単おいしいレシピ。  
 お酒のおつまみにもなる  
 おかずとご飯ものを  
 交互に紹介していきます。



### じゃこと大葉の焼きおにぎり

じゃこのカリカリ感と醤油の香ばしさがたまらない! ひとつまたひとつと手が伸びます。

【材料】(小さめ3個分)  
 ご飯…200g(冷やごはんの場合はレンジで軽く温める)  
 じゃこ…大さじ2 大葉…3枚  
 ごま…適量 醤油…適量

【作り方】  
 ①ご飯にじゃこ・粗みじん切りにした大葉・ごまを入れてよく混ぜ合わせる。  
 ②①を3等分にして、おにぎりを握る。  
 ③魚焼き器を1〜2分温めてから、②を乗せる。  
 ④片面を3分ほど焼き、刷毛で醤油を塗ったら裏返して、もう片面も同様に焼く。  
 ※魚焼き器がない場合は普通の焼き網やオーブントースターでもOK。火加減は器具により調整してください。  
 ※おにぎりに醤油を塗った後は焼きすぎないようにしましょう。



# 住まいセンター だより

電話番号はくれぐれもおかけ間違いのないよう  
おねがいします。

名古屋住まいセンター  
☎(052)332-6711

大曽根住まいセンター  
☎(052)723-1711

静岡県のUR窓口

静岡県住宅供給公社 ☎(054)255-4824

静岡県住宅供給公社(西部支所) ☎(053)455-0025

静岡県住宅供給公社(東部支所) ☎(055)920-2271

## 快適な暮らしのために

ダニ予防・ゴミ出し・生活音のご注意

### ダニ害を防ぐには清潔と通風

#### ダニ予防の鉄則は「換気・乾燥・清潔」

ダニは食物と環境が好適条件(温度25~30℃・湿度70~85%)の時に異常繁殖します。畳は硬めに作られ密度が高く湿気の吸収が遅い代わりに、一度吸った湿気は丸一日天日に干しても除去できません。次の注意点を元に日常の換気を行いましょう。

- ① 晴れた日は各部屋の窓を開け換気・通風を。押入れやタンス、戸棚等の引出しも開けて乾燥
- ② 畳も直接日光に当て乾燥
- ③ 菓子の食べこぼしやホコリ等は掃除機で除去
- ④ カーペットは取り外し自由にして裏側や床上也掃除
- ⑤ 布団・毛布・敷物は日光乾燥。毛布にはカバーを
- ⑥ 家具や食器棚等は時々移動し下や裏側のホコリ・ゴミを清掃
- ⑦ ベッドやマットレス等も清掃
- ⑧ 市販の防虫紙を畳床の下に敷く



### ゴミ出しルールを守ろう

ゴミの捨て方は団地により異なりますが、所定の日時・場所・方法で処理しましょう。ルール違反があると収集されなかったり、カラスや野良猫に食い荒らされ不衛生です。皆様の迷惑になる上、清掃作業に余計な労力がかかります。また粗大ゴミは市役所等へ問合せ、所定の方法で処理してください。



### 生活音に気配りを

#### コンクリートは音を伝えます

コンクリート建物の床や壁は振動音を敏感に伝えます。ドアの開閉音・階段の昇降音・子供が飛び跳ねる音・深夜のトイレ・入浴の流水音の他、TV・ステレオ・ピアノまで生活音は多様です。

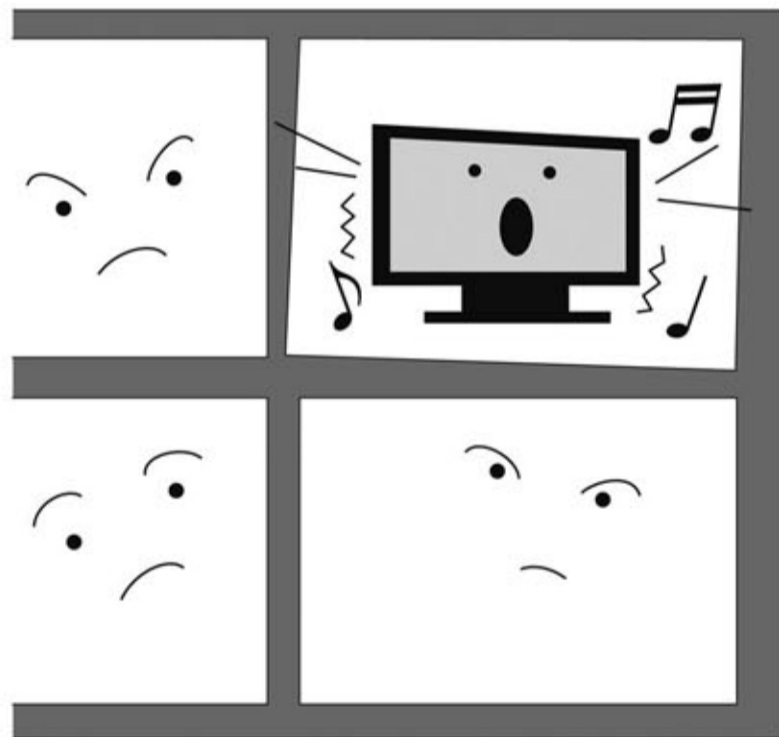
床や壁を通して伝わる音を防ぐのは難しく、上下階や隣同士のトラブルも少なくありません。

#### 気遣いや工夫を忘れずに

TV・ステレオ・ピアノ等は壁から少し離して置き、フローリングはカーペットを敷き、椅子の脚は厚手の生地やフェルトでカバー。こうした気遣いで生活音は改善されます。深夜のTV・ステレオは音を小さくしましょう。

周囲が静かだと音は意外と聞こえるものです。床や壁に衝撃を加えたり、室内で大きな音を立てるのは控えましょう。

共同生活を営む者同士、少しの生活音は我慢したいですが、近隣に迷惑をかけないようにしましょう。



### 家賃等及び駐車場利用料金口座振替について

#### 口座残高・入金の確認をお忘れなく!

家賃等の振替日はカレンダーの通りです。前日までに入金をお願いします。

※口座振替日は「毎月25日」もしくは「毎月月末」です。お手持ちの賃貸借契約書等をご確認ください。

○は口座振替日

6月	日	月	火	水	木	金	土
		1	2	3	4	5	6
	7	8	9	10	11	12	13
	14	15	16	17	18	19	20
	21	22	23	24	25	26	27
	28	29	30				

支払い期日が25日の方...6月25日(木)に引き落としとなりますので6月24日(水)までに  
支払い期日が末日の方...6月30日(火)に引き落としとなりますので6月29日(月)までに

7月	日	月	火	水	木	金	土
				1	2	3	4
	5	6	7	8	9	10	11
	12	13	14	15	16	17	18
	19	20	21	22	23	24	25
	26	27	28	29	30	31	

支払い期日が25日の方...7月27日(月)に引き落としとなりますので7月24日(金)までに  
支払い期日が末日の方...7月31日(金)に引き落としとなりますので7月30日(木)までに

## お悩み解消! 家事サポーター

掃除・洗濯・収納・炊事など、暮らしの中の小さな“困った”を解決するヒントをご紹介します。これで今日から家事の達人?

### お悩み

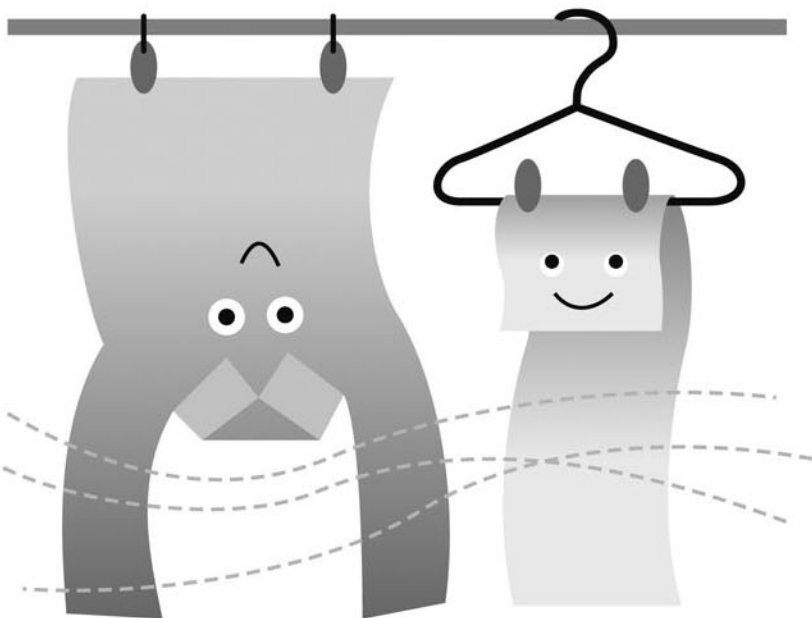
洗濯物が乾きにくくてユ〜ウツ

### 回答

空気の通り道をつくりましょう

梅雨の時期は洗濯物を外に出せず、やむなく部屋干しという日が多いですね。なかなか乾かず苦労します。でも早く乾かすにはコツがあるんです。それは空気の当たる部分を多くすること。洗濯物同士の間隔は最低10cmは空ける。長いものと短いものは交互に干す。タオルは半折りではなく片側を長く垂らす。長袖の服は逆さに干せば、袖部分が下に下がって空気に触れやすくなります。

この時期は洗濯物のニオイも気になる場所。洗ったらずに干さないで雑菌が繁殖しやすくなるので気をつけて。除菌効果の高い部屋干し専用洗剤もおすすめです。また干す際には湿気の多い窓際は避けましょう。意外な穴場がお風呂場。換気扇を回すことで空気の流れができるからです。

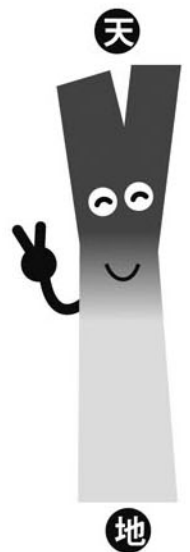


## おいしさUPのツボ

同じ食材でも切り方や調理手順・保存法などによって味に差が…。知っておいて損はないおいしさUPの秘訣をご紹介します。

### 野菜を長持ちさせる 保存法ってあるの?

野菜は生き物。冷蔵庫で保管されている間も呼吸し続けています。でも根を切られているため、水分が補給されないとやがて枯れることに…。少しでも鮮度を長く保つには、自然に生えている状態に近づけることです。野菜は空に向かって成長するので、畑に植えられていた時のように根の部分を下に向け立てて保存してください。水分の蒸発を防ぐには、新聞紙やポリ袋などに包んで冷暗所に置きましょう。



## 元金ゼロで健康習慣

誰もが手に入れたい心と体の健康。ジム通いやサプリと無縁で、お金のかからない日常の中のヘルシー習慣を提案します。

### 立ち姿にもひとワザあり

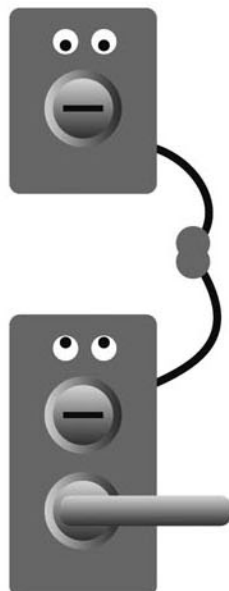
高級な服よりも気合いの入ったメイクよりも、立ち居振る舞いの美しさは好印象を与えます。猫背やお腹を突き出した姿勢は見た目が悪だけでなく、体の歪みにもつながるから要注意。正しい立ち方は、壁に後頭部からかかとまでピッタリつけ、腰と壁の隙間に手の平1枚分入る状態。この姿勢をキープするには、下腹に力を入れお尻を締めるのがポイントです。自然とお腹が引き締まりスタイルアップにも。慣れるまでちょっと難しいですが、普段から腹筋を意識する習慣をつけるといいですね。



## 住まいに安心・便利をプラス

### 空き巣に嫌われる 家をめざそう!

近年、空き巣の手口はどんどん巧妙化しています。住宅地を巡回し、家族構成や外出時間などを細かくチェックしているとまで! 彼らに狙われないためには、とにかく入りにくい家にする。短時間の外出でも必ず施錠するのはもちろん、ピッキングや複製のしにくいディンプルキーに取り替え、玄関ドア2ヶ所に鍵の設置をおすすめします。空き巣は鍵の破壊に5分以上かかると侵入を諦めるとか。大切な自宅を「ワンドア・ツーロック」でしっかりガードしましょう。



快適な住まいづくりをサポートする

## JSアラカルトリフォーム

リフォームの相見積はお気軽に

玄関の防犯対策に「ワンドア・ツーロック」をおすすめします。

玄関扉へ補助錠の取付け

安全・安心

U9	ND2R-1BL	¥28,500
	ND2R-1ATBL	¥28,800
ディンプルキー		
JN	ND2R-1BL	¥32,600
	ND2R-1ATBL	¥33,000

(工事費・消費税込み)

写真はイメージです。

★防犯性がアップします

JS 日本総合住生活株式会社

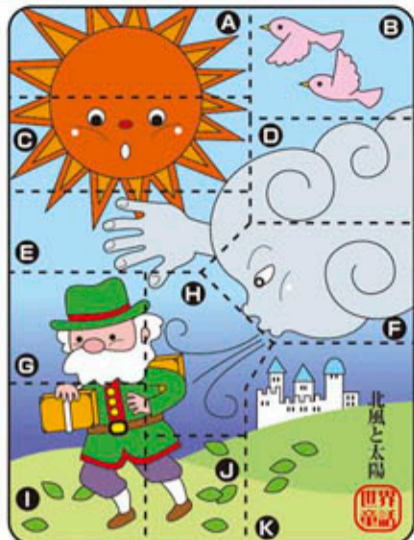
http://www.js-net.co.jp/

名古屋支社 052-350-2870  
名北支店 052-911-7216  
価格有効期限:平成27年7月末まで

# 読者プレゼント

## 読者プレゼント まちがい探し クイズ

下の2枚の絵の中に、違っているところが5つあります。さてどこでしょう?



「図書カード(1,000円相当)」が10名様に当たります!

※正解者の中から抽選で10名様に、「図書カード(1,000円相当)」を差し上げます。当選者の発表は、発送をもってかえさせていただきます。

### 【応募方法】

ハガキに答え(アルファベット)・郵便番号・住所・氏名・年齢・本紙こだちへのご意見・ご感想をご記入のうえ、下段の応募先「まちがい探し」係までお送りください。

4月号のクイズの答え「A・C・G・H・J」でした。(応募総数97通、内正解者86名)

## 催事ご案内

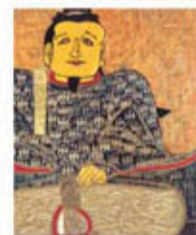
### 読者ご招待

応募者の中から抽選で下記の催事にご招待いたします。

①②③④⑤ 5組様。希望番号(お一人様一催事)を明記の上、下段の応募先までハガキでお申し込みください。

#### ① 生誕110年 片岡球子展

この愛知とも非常に縁の深い画家である片岡球子の画業を、代表作約60点によってたどるとともに、遺されたスケッチ、資料類約40点もあわせて展示します。球子ごどのように娘の前の世界と向き合い、どのようにその世界をとらえたかを示すことで、画家の芸術の本質に迫るとともに、その今日的意味を探ります。



6月12日(金)~7月26日(日)  
一般/1,100円  
高大生/800円  
中学生以下/無料  
愛知県美術館  
☎052-971-5511  
休館日/月曜日

(主催)愛知学芸会(協賛)1966年  
神宮川国立近代美術館

#### ③ 「画家たちと戦争 :彼らはいかにして生きぬいたのか」展

戦後70年の節目を迎え、激動の時代を経験した画家たちが描いた、戦前(1937年)、戦中(1937~45年)、戦後(1945年~)の各時期における作品(基本的に各3点、1作家総計9点)を一室に展示します。それぞれの作品の変遷を展望することで、彼らが戦争を「いかにして生きぬいたのか」を検証することができる展覧会です。



7月18日(土)~8月23日(日)  
※作品入替え  
8月25日(火)~9月23日(水祝)  
一般/1,300円  
高大生/800円  
中学生以下/無料  
名古屋市美術館  
☎052-212-0001

(主催)国立近代美術館  
神宮川国立近代美術館

#### ② ダブル・インパクト 明治ニッポンの美

近代日本美術を語る上で重要なコレクションを所蔵するボストン美術館と東京藝術大学の作品から、激動の時代に展開した「西洋から日本へ」「日本から西洋へ」という双方の衝撃「ダブル・インパクト」を探ります。絵画、彫刻、工芸、写真総点数約150点によって「明治ニッポンの美」を紹介します。



6月6日(土)~8月30日(日)  
一般/1,300円  
高大生/900円  
中学生以下無料  
名古屋ボストン美術館  
☎052-684-0101

(主催)ボストン美術館(協賛)1892(明治25)年  
東京藝術大学

#### ④ 魔女の秘密展

魔女とは悪魔と契約を交わし、超自然的な力で人々に災いをもたらす者。空想と現実の世界をたゆたうその存在は、人々を脅かしました。しかし、15世紀から17世紀にかけて行われた「魔女狩り」によって、民衆が「魔女」に仕立て上げられ、迫害を受けることになるのです。その発端は何だったのか、どのような人が魔女とされ、その対象は女性だけだったのか。この展覧会は、今までうかがい知ることのできなかった「魔女」を日本初公開の資料によって、多角的に紹介するものです。

7月18日(土)~9月27日(日)  
一般/1,300円 高大生/900円  
小中生/500円  
名古屋市博物館  
☎052-853-2655



# 旬のレジャー情報

7月

### おかげ横丁 七夕の節句 7月1日(水)~7日(火) 10:00~17:00



各店先に昔ながらの七夕飾りが見えます。短冊に願い事を書き笹竹に飾りましょう。また七夕にちなんだ商品が並ぶ市、手作り教室(七夕飾り・てるてる坊主・うちわや風鈴の絵付け)、笹舟遊びなども行われます。

●会場:おかげ横丁一帯 ●交通:近鉄「宇治山田駅」より三重交通バス「神宮会館前」下車徒歩1分  
●問合せ:おかげ横丁総合案内 ☎0596-23-8838

### ラグーナテンボス ラグナシア ウォーターパーク 6月27日(土)~9月27日(日)

日本最大級の波のプールをはじめとする6つのプールが登場。期間中はラグナシアのアトラクションやレストランを水着のまま楽しめます。また今年オープンした「ビーチパーク」には、モンスターライダーなど巨大エア遊具が充実。

●会場:ラグーナテンボス ●交通:JR「蒲郡」駅より無料シャトルバスで15分 ●問合せ:ラグーナテンボスインフォメーションセンター ☎0533-58-2700



### 第69回 海の日名古屋みなと祭 7月20日(月・祝)

名古屋市指定無形民俗文化財の夜師一本乗り大会、マーチングバンドや和太鼓演奏、各種パレードなど多彩なイベントが繰り広げられます。フィナーレを飾る花火大会は名古屋の夏の風物詩として定着。音楽とコラボしたメロディー花火は必見です。

●会場:名古屋港ガーデンふ頭一帯 ●交通:地下鉄名港線「名古屋港」駅より徒歩すぐ ●問合せ:海の日名古屋みなと祭協議会事務局 ☎052-654-7894 ●公式HP/<http://www.nagoya-port-festival.com/>

8月

### 真夏のライトアップキャンドルナイト 8月1日~23日の土・日曜日、

8月11日(火)~16日(日) 19:00~21:00

赤目四十八滝を舞台に、乳白色のカップキャンドルを中心とする千数百個の灯が揺らめく真夏の夜の祭典。今年は竹灯りや透明ガラスが加わり、多彩な灯が渓谷を照らします。滝のライトアップと共に、幻想的な世界を堪能してください。

●場所:赤目四十八滝渓谷 ●交通:近鉄「赤目」駅からバス「赤目滝」下車 ●問合せ:赤目四十八滝渓谷保勝会 ☎0595-63-3004



### ハワイアンフェスティバルin吉良ワイキビーチ 8月24日(月)~29日(土)



県内外のフラダンス愛好家による発表会や本場のポリネシアンダンスショーの他、来場者と一緒に踊りを楽しむ「メフレタイム」も開催。南国フルーツのデザートやロコモコなどの飲食ブース、ハワイ関連グッズを販売するショップも並びます。

●場所:吉良ワイキビーチ特設ステージ(宮崎海水浴場)  
●交通:名鉄西尾・蒲郡線「吉良吉田」駅下車、無料シャトルバスで7分 ●問合せ:西尾市観光協会 ☎0563-65-2170

### 伝統文化の夕べ 第29回長良川新能 8月28日(金) 17:00開場・18:00開演

濃黒の金華山とライトアップされた岐阜城を背景に、長良川河川敷に設置された特設舞台で能・狂言などを演じる夏の恒例行事。鶴舟のかがり火から舞台のたいまつに点火されると、あたりに幽玄の世界が浮かび上がります。

●会場:岐阜市長良川河川敷特設舞台(岐阜グランドホテル前) ●交通:JR岐阜駅・名鉄岐阜駅から岐阜バス「長良川温泉 岐阜グランドホテル前」下車徒歩5分 ●問合せ:岐阜市役所文化芸術課 ☎058-214-4973



## 知っトク納トク 雑学手帖

ふだんは気に留めなくても、知って"なるほど!"と納得できる。役に立つかはわからないけど、ちょっとトクした気分になれる。そんな暮らしの雑学です。

### バーコードの数字の意味、知ってる?

あらゆる商品に印刷されているバーコード。ここには価格以外にも様々な情報が隠されています。下に並んでいる数字が標準タイプの13桁の場合、頭2桁は45または49で、これは日本を表す国番号です。続く5桁は製造元を表すメーカー番号、次の4桁が商品番号、最後の2桁はチェックデジットと呼ばれ、読み間違いや偽造を防ぐための数字です。バーコードはこうした数字情報を、線の太さによってコード化し、レジの機械で読み取れるようにしているのです。



### 編集後記

たかが「まちがい探し」されど「まちがい探し」。定規まで持ち出して挑まれる方、2歳半の息子さんに完敗というお父さん…。お便りに個性や家族模様が見え、微笑ましい限りです。また、こだちのサイズが大き過ぎるとのご意見もありますが、全国統一規格のためご容赦くださいませ。

必ずお読みください。お申し込みをもって、当社の個人情報の取り扱いに同意したものとさせていただきます。

【お預かりした個人情報について】お預かりした個人情報は、山下企画からのプレゼントの見送、本誌への掲載、アンケートの集計、お知らせなどに利用させていただきます。○ご本人の承諾がない限り、登録された個人情報を上記の目的以外に利用したり、第三者に提供したりいたしません。ただし、入力業務などで個人情報を第三者に委託する場合は、当該委託先及び秘密を保持させるための監督を行います。○個人情報の提供は任意ではありますが、ご提供いただけない場合、上記目的を達成できない場合があります。○ご本人が自己の個人情報について、通知・開示・訂正・追加・削除・利用停止・提供停止を希望される場合は下記のお問合せ先にご連絡ください。

お問合せ先▶山下企画 こだち編集部 TEL 052-972-6581 FAX 052-972-6581

## 読者投稿コーナー

### 写真

川柳・俳句・写真・イラスト・絵手紙など、どしどしご応募ください。掲載された方には、商品券(1,000円)を差し上げます。



<編集部> 動物、種(園)があったのかなあ?

サイの再会 ZOOさん(押草団地)

【応募方法】ハガキまたは封書に郵便番号・住所・氏名(匿名希望の方はペンネームもお書きください)・年齢をご記入のうえ、下記応募先までお送りください。消費税増税前の官製ハガキで使用する場合は、追加で2円切手をお貼りください。※作品は返却できませんのでご了承ください。複数応募いただいた場合でも、景品はおひとつとなります。氏名などの書き漏れがあると採用しかねますのでご注意ください。

【応募先】〒461-0001 名古屋市東区泉一丁目22-35 チサンマンション桜通久屋 212 山下企画 こだち編集部 ※宛先の最後に、「まちがい探し係」「読者投稿係」「読者ご招待係」と明記してください。 ※締切/平成27年7月20日(必着)