

埼玉県さいたま市
コンフォール
西浦和田島〈第1次〉

さいたま市に新築誕生！の
URであ——る。



コンフォール西浦和田島〈第1次〉

令和7年度 新築賃貸住宅入居者募集のご案内

■申込受付期間/令和7年11月28日(金)～12月2日(火)

※上記期間中にインターネット(52ページ参照)でお申込みください。

※お申込みは一世帯につき1戸に限ります。

※現地及び郵送でのお申込みは受け付けしておりませんのでご注意ください。

※現地案内所及びモデルルームは開設しておりませんのでご注意ください。

■募集戸数/83戸

■入居開始可能日/令和8年3月14日(土)〈偶数階〉
3月28日(土)〈奇数階〉

UR 賃貸住宅 4つのメリット

礼金ナシ

仲介手数料ナシ

更新料ナシ

保証人ナシ

「コンフォール」快適を意味するフランス語に、快適な住まいへの願いを込めたUR都市機構の賃貸住宅のブランドです。



緑あふれる環境と、 やさしい陽の温もりが奏でる、 心地よい日々のハーモニー

駅近という利便性を備えながら、ゆったりとした時間が流れる
UR賃貸住宅「コンフォール西浦和田島」。

開放感のある敷地には、四季折々に姿を変える緑が広がり、
やわらかな陽ざしが、住まいを温かく包み込みます。

そんなこの街も今、穏やかな変化のときを迎えています。

大切にされてきた魅力を受け継ぎながら、
より美しく、より暮らしやすい場所へと育っていき、
毎日の生活に新たな楽しみをもたらしてくれるでしょう。



田島団地が生まれて60年。豊かなみどりが育まれ、継承されてきました。
今まさに変化の時を迎え、ひととまちをつなぐ＜コンフォール西浦和田島＞が芽吹きます。

田島団地の歴史 ～郊外に生まれた希望の団地～



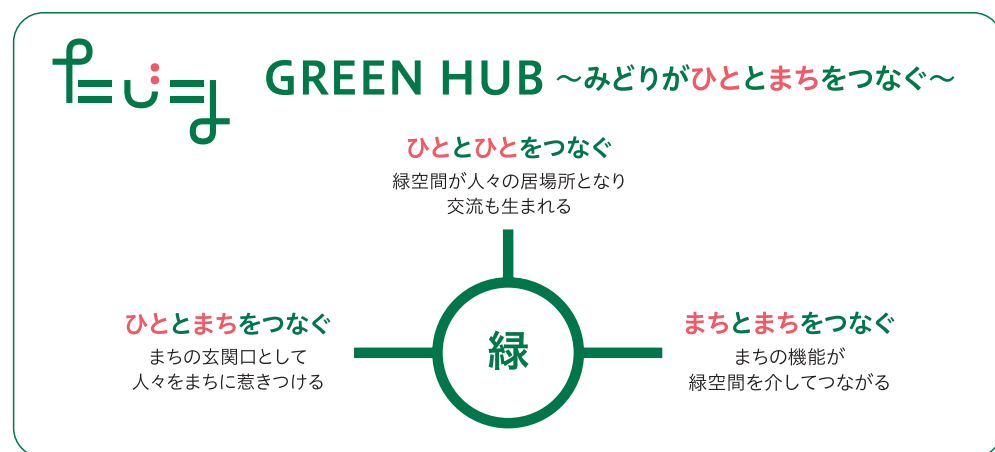
1960年代後半、首都圏への人口集中と住宅不足の解消を目的として、埼玉県内でも大規模な団地開発が進められました。田島団地もその一環として誕生し、当時の住宅政策を象徴する存在となりました。



団地周辺には、スーパーや商店街、集会所、小中学校、保育園など、生活が団地で完結する住環境が整備されました。子どもたちの声が響く活気ある地域でした。そんな田島団地も建設から60年。変化の時を迎えています。

田島団地の第二章 ～街区をつなぎ、まちをつむぐ「田島の森」の新しい芽吹き～

UR都市機構は、さいたま市と「西浦和駅周辺まちづくり連携協力に関する基本合意書」を締結し、田島団地の建替事業を中心に新たなまちづくりに取り組んでいます。



まちの玄関口として、人々をまちに惹きつける。まちの機能が、緑空間を介してつながる。
緑空間が人々の居場所となり、交流も生まれる。
UR賃貸住宅「田島団地」は、コンフォール西浦和田島の誕生を始まりに、
次なる時代への第一歩を踏み出します。





SHOPPING ショッピング



当物件より徒歩22～24分

武蔵浦和マール

JR「武蔵浦和」駅から徒歩すぐ、地域密着型の商業施設。
生鮮食品から生活用品まで、さまざまな
アイテムがそろいます。



当物件より徒歩23～24分

ビーンズ武蔵浦和

JR「武蔵浦和」駅直結のショッピングセンター。
飲食店が充実しており、テイクアウト対応のお店が
多数あるのも魅力です。



LEISURE レジャー



当物件より徒歩20分

荒川彩湖公園

荒川の水を活用した貯水池「彩湖」に広がる自然豊かな公園。



「越谷レイクタウン」駅より直結

イオンレイクタウン

広大な二つのエリアとアウトレットからなる国内最大級の
ショッピングモール。屋内テーマパークや映画館などの
遊びスポットも充実。



ACCESS アクセス

JR武蔵野線「西浦和」駅（徒歩6～7分）から

「東京」駅へ 42min (46min)

JR武蔵野線利用、「南浦和」駅よりJR京浜東北・根岸線乗り換え、
「赤羽」駅よりJR高崎線・宇都宮線
(上野東京ライン・湘南新宿ライン) 乗り換え

「池袋」駅へ 30min (30min)

JR武蔵野線利用、「武蔵浦和」駅よりJR埼京線通勤快速乗り換え

「赤羽」駅へ 20min (22min)

JR武蔵野線利用、「武蔵浦和」駅よりJR埼京線通勤快速乗り換え

「大宮」駅へ 17min (20min)

JR武蔵野線利用、「武蔵浦和」駅よりJR埼京線通勤快速乗り換え

「武蔵浦和」駅へ 直通3min (3min)

JR武蔵野線利用

※掲載の所要時間は通勤時のもので、時間帯により多少異なります。()内は日中平常時のものです。
※掲載の情報は、令和7年7月時点のものです。



周辺案内図



暮らしのご案内

公共施設

さいたま市桜区役所 西浦和駅市民の窓口	約6～8分
浦和西警察署 田島団地交番 (団地内)	約2～3分
桜消防署西浦和出張所	約11分
武蔵浦和図書館	約21～23分
浦和田島郵便局 (団地内)	約2～3分
田島公民館	約7～8分

利便施設

埼玉りそな銀行武蔵浦和支店	約22～23分
サンディ西浦和田店 (団地内)	約2分
ダイエー西浦和田店	約4分
ビック・エーさいたま田島店	約7～8分
ドラッグセイムス西浦和田店	約3～5分

教育施設

市立田島保育園	約2～4分
私立たじま絆保育園	約8分
私立さくら草幼稚園	約6～7分
認定こども園こどものにわ 西浦和幼稚園	約11～13分
市立田島小学校	約15分
市立田島中学校	約16分

医療施設

埴歯科医院 (団地内)	約3～4分
草地歯科田島診療所	約2～4分
木村医院 (内科・小児科)	約3～5分
三宅耳鼻咽喉科医院 (団地内)	約3～4分
保科クリニック (循・内・心臓血管外科他)	約6～7分
西浦和整形外科	約3～5分
三愛病院 (整形・外・脳外・内・眼・救急他)	約13～15分

※掲載の分数表示は、各エントランスを起点とした徒歩分数で80mを1分として算出し、端数を切り上げたものです。
※掲載の情報は、令和7年5月時点のものです。

外観



南面 外観



西面 外観



東面 外観

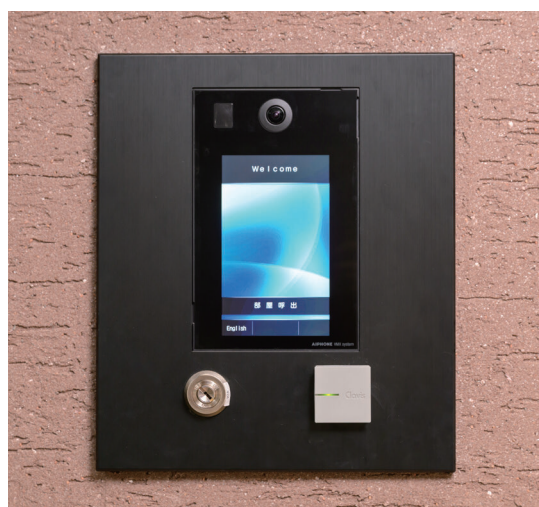
共用部①



エントランスホール(西面)



エントランスホール(東面)



エントランスオートロック



メールコーナー(西面)



宅配ボックス(西面)

共用部②



エレベーターホール(東面)



自転車置場(屋内)



自転車置場(屋外)



防犯カメラ

募集概要

物件名／コンフォール西浦和田島

所在地／埼玉県さいたま市桜区田島六丁目556番1の一部

住居表示／〒338-0837 埼玉県さいたま市桜区田島六丁目1番4号一〇〇〇〇号室

交通／JR武蔵野線「西浦和」駅まで徒歩6～7分
JR武蔵野線・埼京線「武蔵浦和」駅まで
国際興業バス「田島団地」バス停(徒歩4～6分)からバス乗車6分

建設戸数／212戸

募集戸数／83戸
1K:16戸 1LDK:32戸 1LDK+S:12戸 2DK:4戸
2LDK:12戸 2LDK+S:4戸 3LDK:3戸

建物構造／鉄筋コンクリート造地上10階建(一部5階建)

入居開始可能日／令和8年3月14日(土)<偶数階>
3月28日(土)<奇数階>

共益費／5,200円(予定・全戸共通)

有料駐車場／平面式48台(うち身体障がい者用駐車場1台)
詳細は特記事項(P49)をご参照ください。

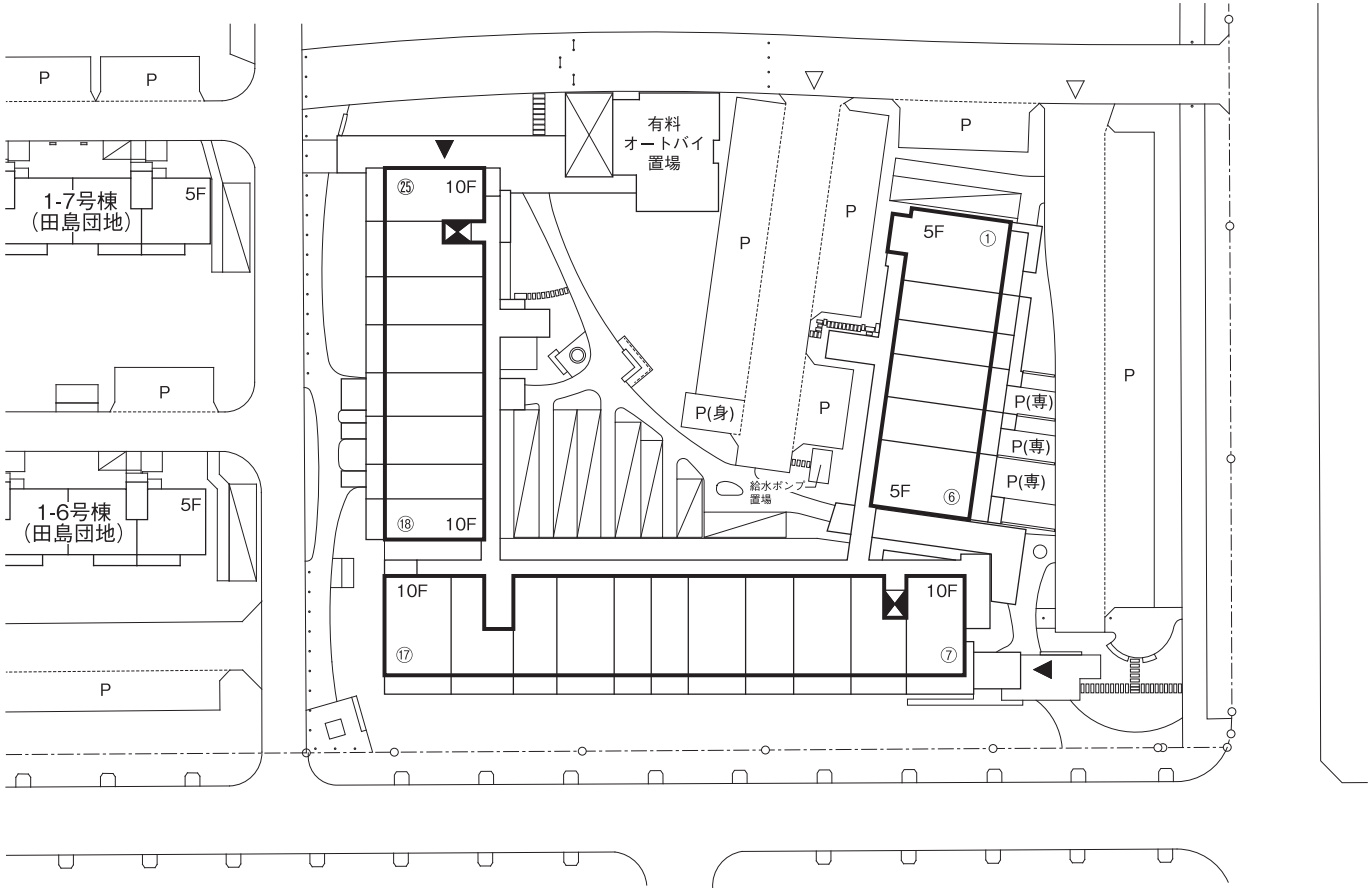
有料オートバイ置場／9台
詳細は特記事項(P49)をご参照ください。

募集住棟周辺図



※この配置図は、工事の関係上一部変更することがあります。また配置図に記載されない
微細な工作物や高低差(階段・擁壁・法面)等については、表示していません。
※この配置図は計画図であり、入居時の現状とは異なる場合があります。

募集住棟配置図



凡例			
	今回募集住棟	P	平面式駐車場
F	階数	P(身)	身体障がい者用駐車場
---○---	敷地境界線	P(専)	専用駐車スペース
	エレベーター	○ ○	車止め
	自転車置場	▼	住棟出入口
	ゴミ置場	▽	駐車場出入口

※住戸番号は(①～②⑤)の順にふられています。
※この配置図は、工事の関係上一部変更することがあります。また配置図に記載されない
微細な工作物や高低差(階段・擁壁・法面)等については、表示していません。
※この配置図は計画図であり、入居時の現状とは異なる場合があります。

募集住宅一覧表

住 宅 タイプ	住宅型式	面積(m ²)			募集 戸数 (戸)	専用 駐車ス ペース	月 額 家 賃 (円)	基準月収額 (円)	基準貯蓄額 (円)
		住宅専用 部分	バルコ ニー	テラス					
ア	1K-31m ²	31.86	6.30	—	12	—	75,600 ~ 86,600	(月額家賃が 82,500円未満) 月額家賃の4倍 [単身申込者の場合] 250,000 (月額家賃が 82,500円以上) 330,000 [単身申込者の場合] 250,000	月額家賃の 100倍
イ	1K-36m ²	36.46	7.20	—	4	—	93,500 ~ 98,900		
ウ	1LDK-40m ²	40.23	7.92	—	7	—	99,800 ~ 107,200		
エ	1LDK-40m ²	40.23	7.92	—	3	—	94,700 ~ 97,400		
オ	1LDK-40m ²	40.23	—	9.57	2	●	111,400 ~ 112,100		
カ	1LDK-42m ²	42.57	10.09	—	8	—	100,500 ~ 115,300		
キ	1LDK-43m ²	43.24	11.34	—	8	—	102,700 ~ 119,200		
ク	1LDK-48m ²	48.95	14.89	—	4	—	112,600 ~ 117,400		
ケ	1LDK+S-44m ²	44.57	8.74	—	8	—	110,100 ~ 115,700		
コ	1LDK+S-54m ²	54.83	14.89	—	4	—	131,900 ~ 139,700		
サ	2DK-52m ²	52.17	10.44	—	1	—	132,200		
シ	2DK-52m ²	52.17	15.04	—	3	—	133,300 ~ 140,100		
ス	2LDK-60m ²	60.80	18.14	—	6	—	128,600 ~ 139,400		
セ	2LDK-61m ²	61.22	11.97	—	4	—	127,400 ~ 133,900		
ソ	2LDK-61m ²	61.22	—	15.46	1	●	151,400		
タ	2LDK-69m ²	69.52	13.50	—	1	—	166,000		
チ	2LDK+S-66m ²	66.82	18.14	—	4	—	153,700 ~ 163,000		
ト	3LDK-75m ²	75.99	11.47	—	3	—	151,200 ~ 154,400		

共 益 費	月額5,200円(予定・全戸共通)。毎月の家賃とともに口座振替によりお支払いいただきます。
敷 金	月額家賃の2か月分。契約時までにUR都市機構指定の金融機関にて入居開始可能日からその月の月末までの日割り家賃・日割り共益費とともにお支払いいただきます。(UR賃貸住宅の敷金引継制度は利用できません。)

※お申込みは、一世帯につき1戸に限ります。

※申込方法の詳細については、52ページ以降をご覧ください。

※平均月収額が基準月収額以上あること、または貯蓄額が基準貯蓄額以上あることが必要です。

基準貯蓄額については、月額家賃の100倍になります。詳細は、54ページの申込資格5をご覧ください。

立面図(西面)

凡例

1024

カ(反)

1LDK

42.57

115,300

— 住戸番号

— 住宅タイプ ※(反)は反転タイプ

— 住宅型式

— 住宅専用部分面積(㎡)

— 月額家賃(円)

募集対象外

EV

エレベーター

	EV							
10F	1025 コ 1LDK+S 54.83 139,700	1024 カ(反) 1LDK 42.57 115,300	1023 ケ 1LDK+S 44.57 115,700	1022 ケ(反) 1LDK+S 44.57 115,700	1021 ウ 1LDK 40.23 105,800	1020 ケ 1LDK+S 44.57 115,700	1019 ア 1K 31.86 86,600	1018 イ 1K 36.46 98,900
9F	925 コ 1LDK+S 54.83 135,600	924 カ(反) 1LDK 42.57 112,000	923 ケ 1LDK+S 44.57 112,400	922 ケ(反) 1LDK+S 44.57 112,400	921 ウ 1LDK 40.23 102,800	920 ケ 1LDK+S 44.57 112,400	919 ア 1K 31.86 84,200	918
8F	825 コ 1LDK+S 54.83 133,100	824 カ(反) 1LDK 42.57 109,700	823 ケ 1LDK+S 44.57 110,100	822 ケ(反) 1LDK+S 44.57 110,100	821 ウ 1LDK 40.23 100,800	820	819 ア 1K 31.86 82,600	818 イ 1K 36.46 94,400
7F	725 コ 1LDK+S 54.83 131,900	724 カ(反) 1LDK 42.57 108,700			721 ウ 1LDK 40.23 99,800	720	719 ア 1K 31.86 81,800	718 イ 1K 36.46 93,500
6F	625 ク 1LDK 48.95 117,400	624 カ(反) 1LDK 42.57 105,500	623	622	621	620	619 ア 1K 31.86 79,400	618
5F	525 ク 1LDK 48.95 116,200	524	523	522	521	520	519 ア 1K 31.86 78,600	518
4F	425	424	423	422	421	420	419 ア 1K 31.86 77,800	418
3F	325 ク 1LDK 48.95 113,800	324	323	322	321	320	319	318
2F	225 ク 1LDK 48.95 112,600	224	223	222	221	220	219 ア 1K 31.86 76,200	218
1F	エントランス ホール	124	123	122	ビロティ	自転車置場	自転車置場・開閉器室	

西面

※この立面図はバルコニー側から見たものです。

立面図(南面)

凡例

1017	住戸番号
チ	住宅タイプ
2LDK+S	住宅型式
66.82	住宅専用部分面積(m ²)
163,000	月額家賃(円)

募集対象外

EV
エレベーター

										EV	
10F	1017	1016	1015	1014	1012		1011	1010	1009	1008	1007
	チ 2LDK+S 66.82 163,000	キ 1LDK 43.24 119,200	ウ 1LDK 40.23 107,200		タ 2LDK 69.52 166,000				サ 2DK 52.17 132,200		シ 2DK 52.17 140,100
9F	917	916	915	914	913	912	911	910	909	908	907
	チ 2LDK+S 66.82 158,300	キ 1LDK 43.24 115,800	ウ 1LDK 40.23 104,100		ア 1K 31.86 85,400	イ 1K 36.46 96,400				カ 1LDK 42.57 113,400	シ 2DK 52.17 136,000
8F	817	816	815	814	813	812	811	810	809	808	807
	チ 2LDK+S 66.82 155,200	キ 1LDK 43.24 113,700	ウ 1LDK 40.23 102,200							カ 1LDK 42.57 111,100	シ 2DK 52.17 133,300
7F	717	716	715	714	713	712	711	710	709	708	707
	チ 2LDK+S 66.82 153,700	キ 1LDK 43.24 112,600			ア 1K 31.86 82,900						
6F	617	616	615	614	613	612	611	610	609	608	607
	ス 2LDK 60.80 139,400	キ 1LDK 43.24 111,500									
5F	517	516	515	514	513	512	511	510	509	508	507
	ス 2LDK 60.80 135,500										
4F	417	416	415	414	413	412	411	410	409	408	407
	ス 2LDK 60.80 134,100	キ 1LDK 43.24 107,100									
3F	317	316	315	314	313	312	311	310	309	308	307
	ス 2LDK 60.80 132,700										
2F	217	216	215	214	213	212	211	210	209	208	207
	ス 2LDK 60.80 131,300	キ 1LDK 43.24 104,900									
1F	117	116	115	114	113	112	111	110	109	108	
	ス 2LDK 60.80 128,600	キ 1LDK 43.24 102,700			ア 1K 31.86 75,600					カ 1LDK 42.57 100,500	エントランス ホール

南面

※この立面図はバルコニー側から見たものです。

立面図(東面)

5F	506	505	504	503	502	501
	セ 2LDK 61.22 133,900	エ 1LDK 40.23 97,400	エ 1LDK 40.23 97,400	ア 1K 31.86 79,500		
4F	406	405	404	403	402	401
	セ 2LDK 61.22 130,000	エ 1LDK 40.23 94,700				ト 3LDK 75.99 154,400
3F	306	305	304	303	302	301
	セ 2LDK 61.22 128,700					ト 3LDK 75.99 152,800
2F	206	205	204	203	202	201
	セ 2LDK 61.22 127,400					ト 3LDK 75.99 151,200
1F	106	105	104	103	102	自転車置場 給水ポンプ室
	ソ 2LDK 61.22 151,400	オ 1LDK 40.23 112,100	オ 1LDK 40.23 111,400			

東面

※この立面図はバルコニー側から見たものです。

住宅型式の表示方法

ケ

1

L

D

K

+

S

-

44

m²

...

...

...

...

...

...

...

(小数点以下切り捨て)

住宅タイプ

個室の数

リビング(居間)

ダイニング(食事室)

キッチン(台所)

フリールーム(S)

住宅専用部分面積

エレベーター平面図

[住宅用]

● 9人乗り

● 出入口の高さ：2,000mm

● 積 載 荷 重：600kg

● 停 止 階：各階停止

● 基 数：2基

出入口幅
800

1,520

1,050

480

トランク

950

単位：ミリメートル

各階平面図凡例

住宅タイプ

バルコニー

1LDK

カ(反)

EV

624

住宅型式

住戸番号

※ (反)は反転タイプ

募集対象外住戸

613

バルコニー

EV

エレベーター

▼

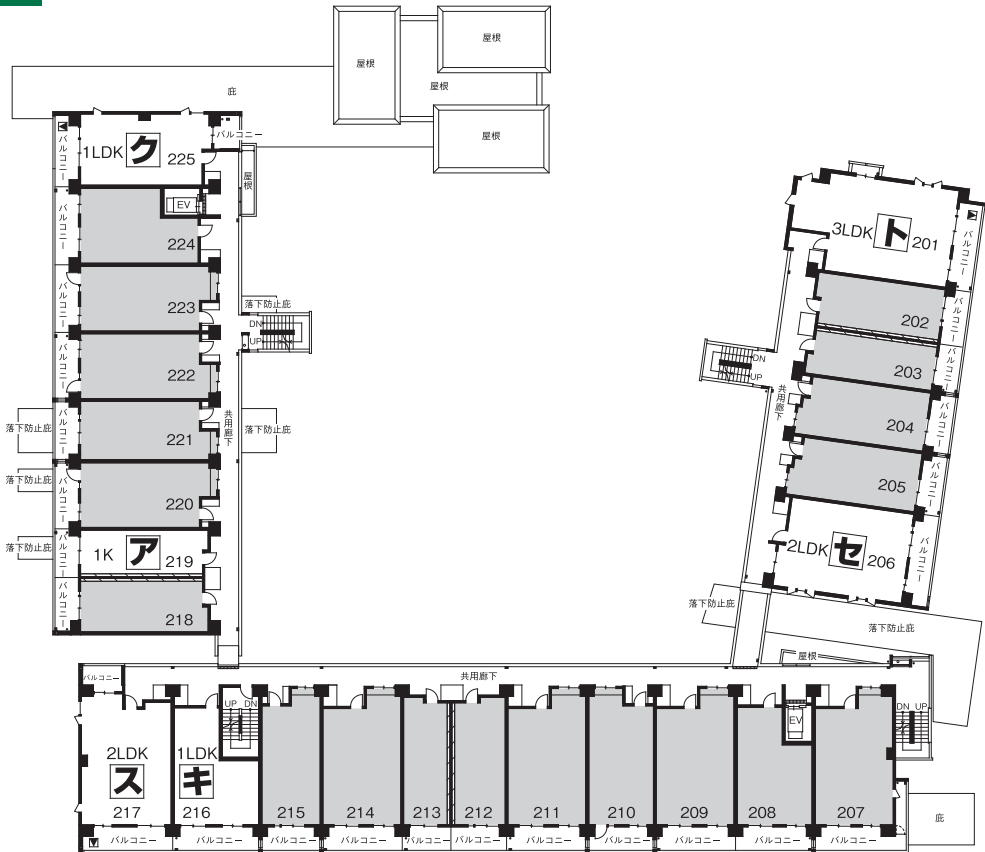
避難ハッチ

耐火乾式遮音戸境壁

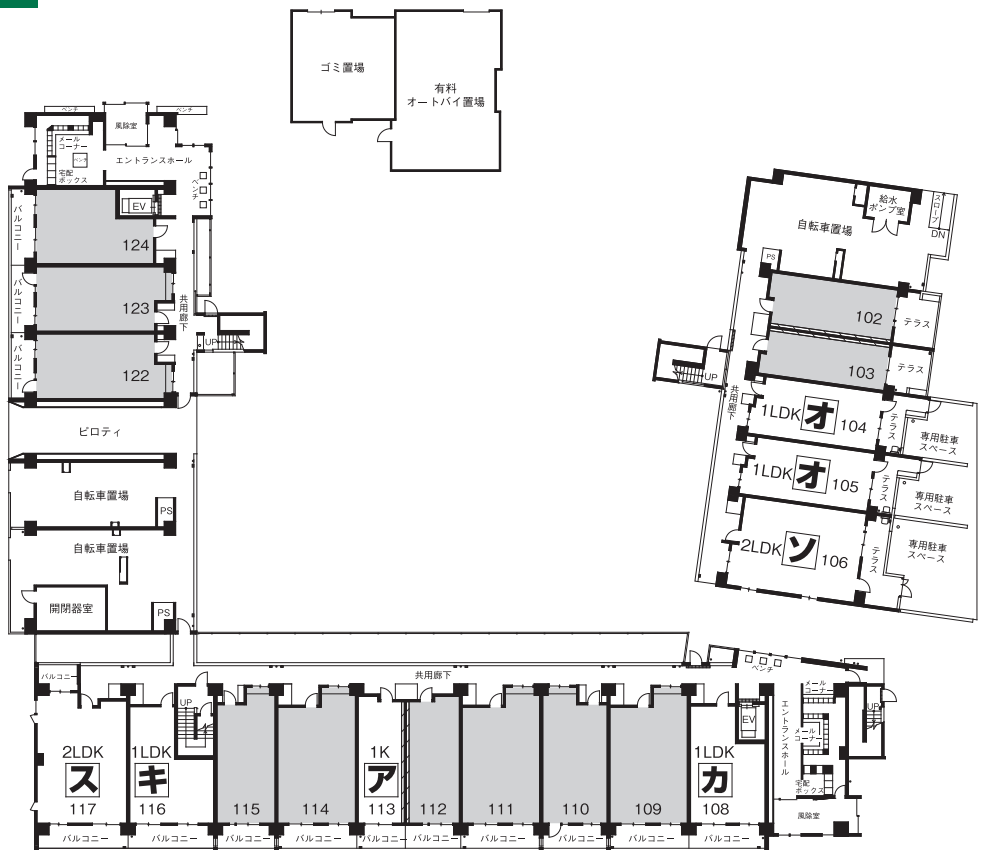
一部の住戸において採用している耐火乾式遮音戸境壁部分には、その性能を維持させるために、釘等を打つことはできません。

各階平面図 (各階平面図凡例はP.15にあります。)

2F

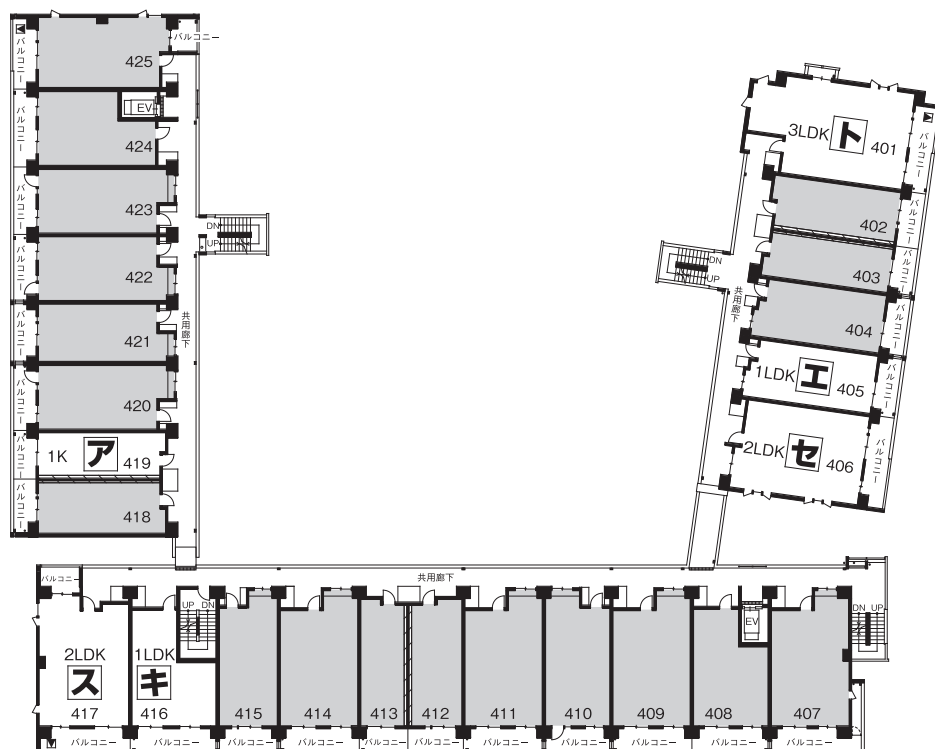


1F

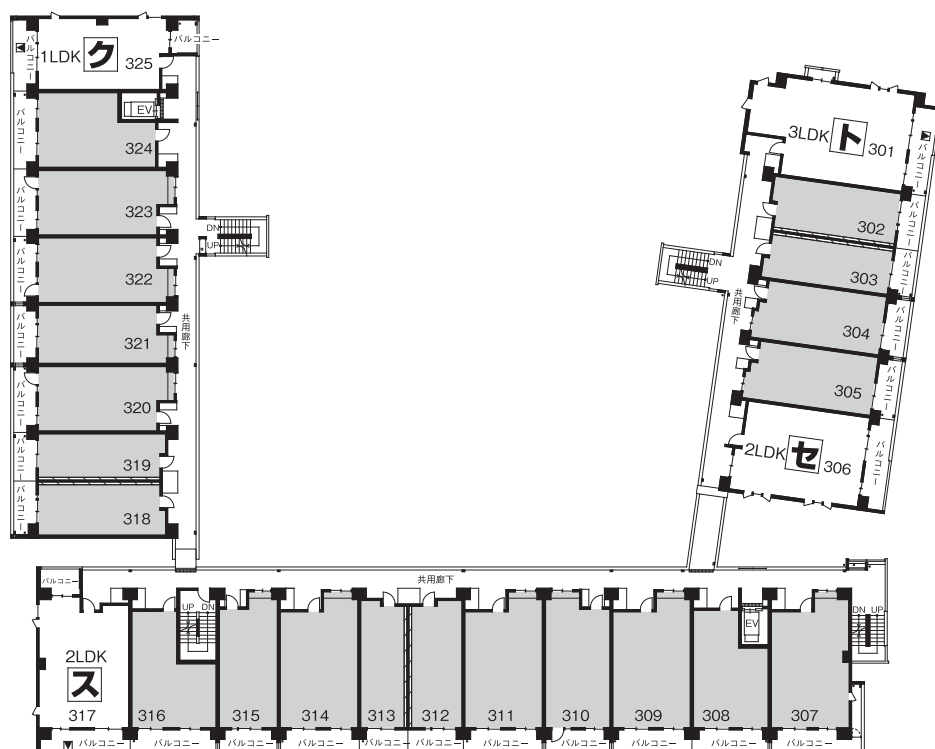


各階平面図 (各階平面図凡例はP.15にあります。)

4F

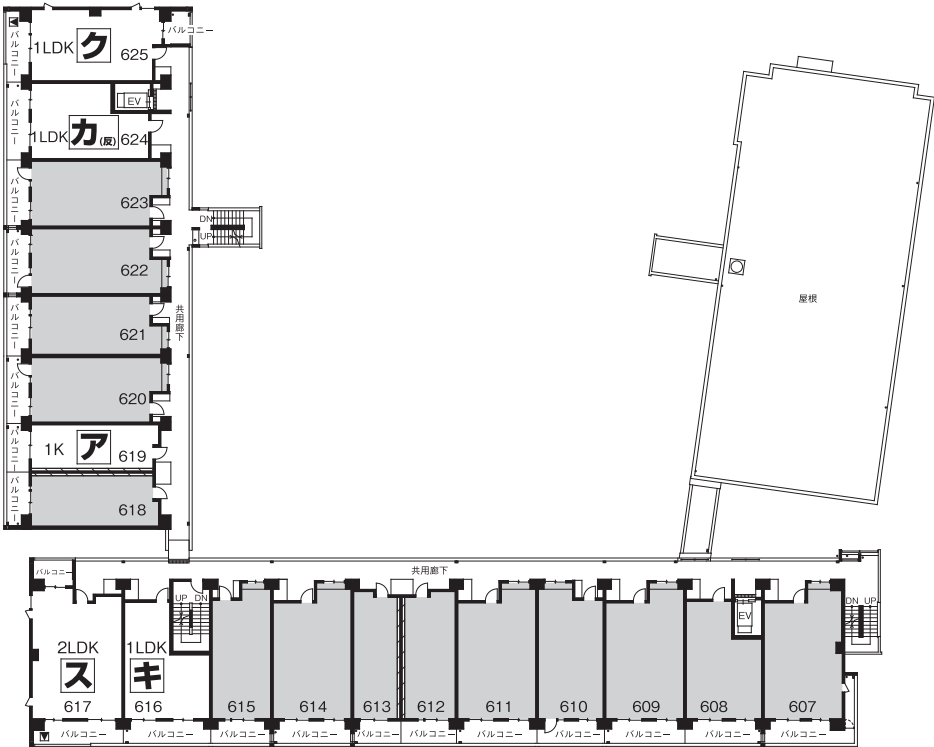


3F

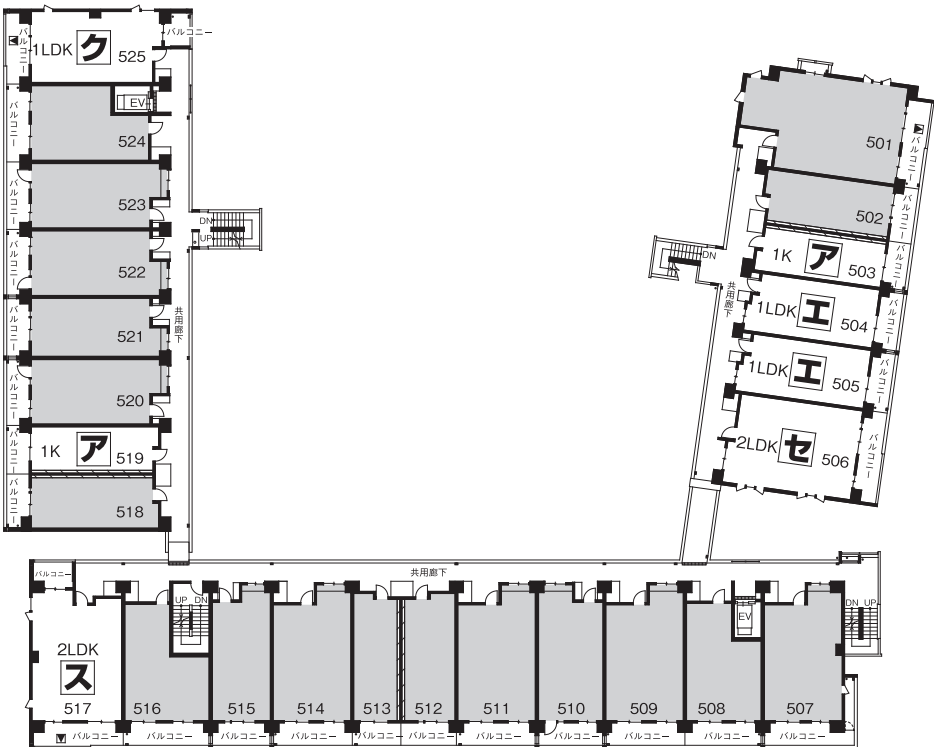


各階平面図 (各階平面図凡例はP.15にあります。)

6F

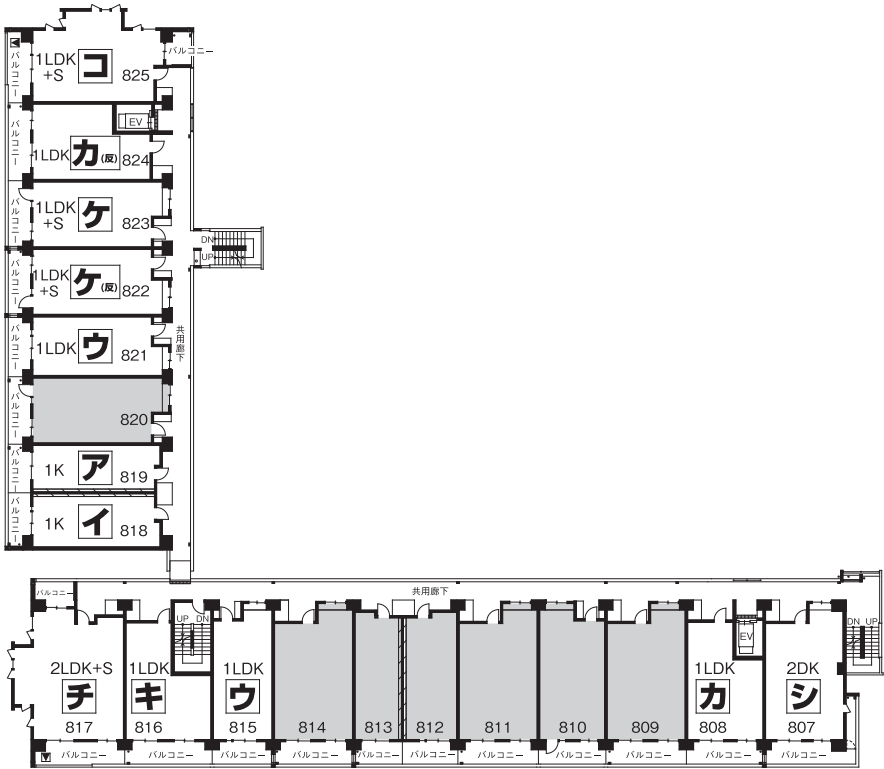


5F

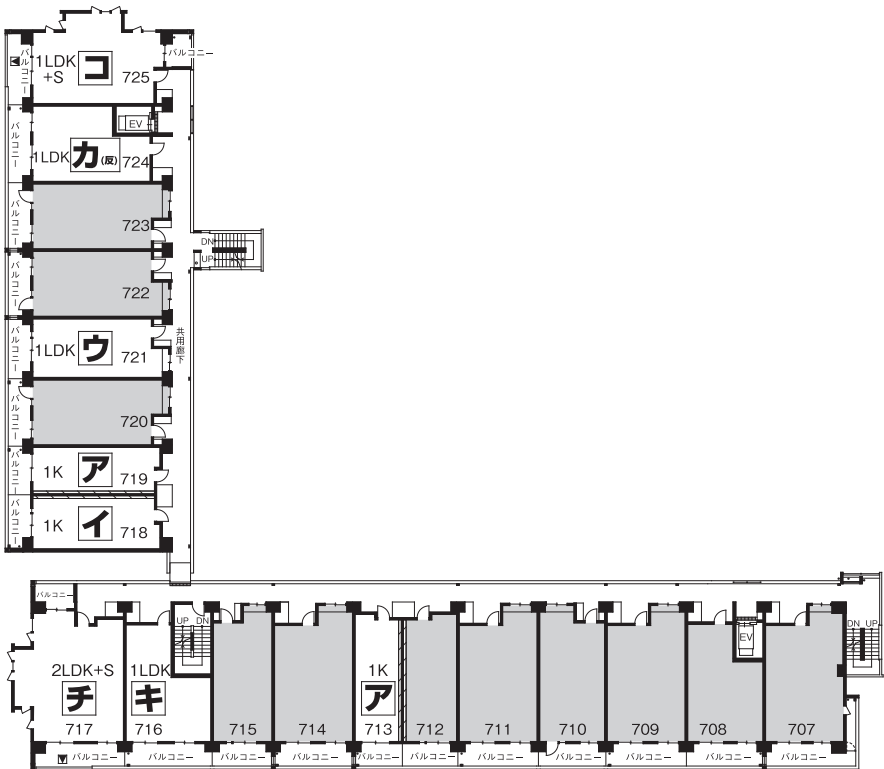


各階平面図 (各階平面図凡例はP.15にあります。)

8F

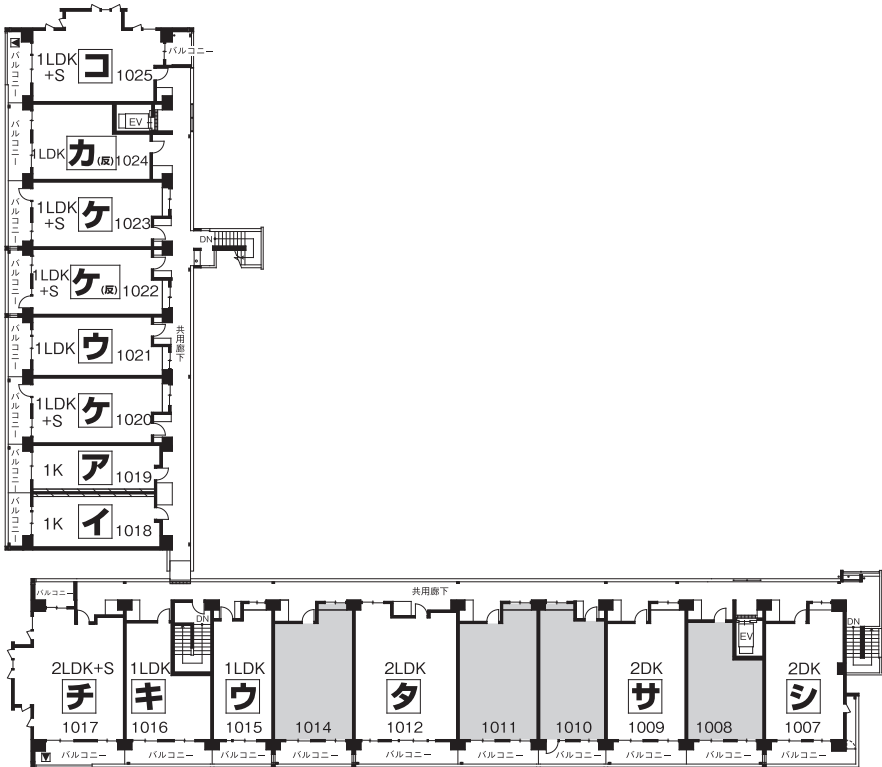


7F

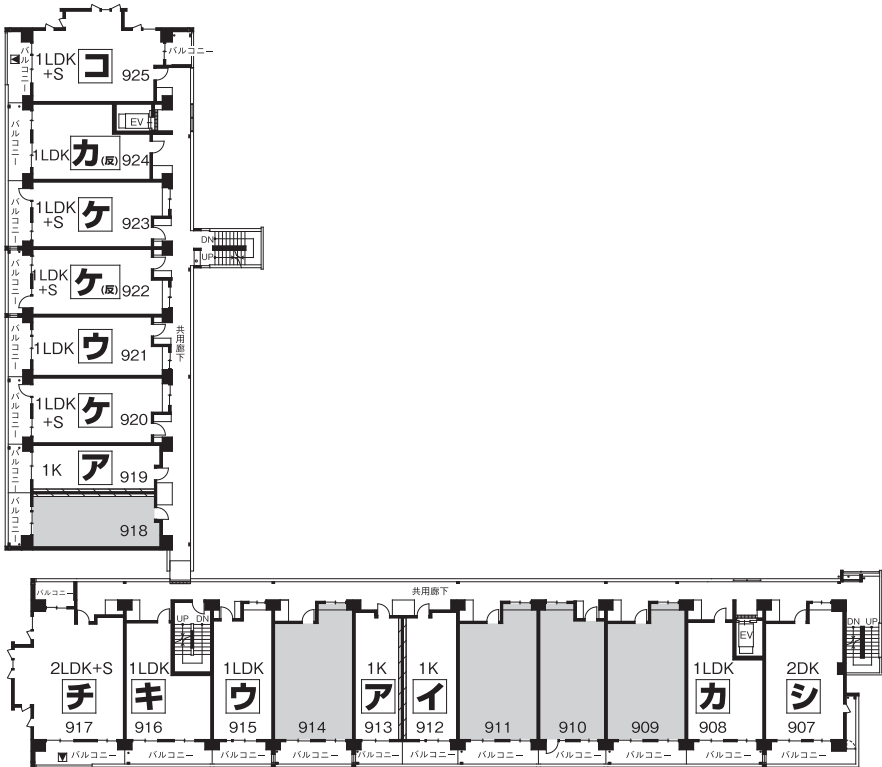


各階平面図 (各階平面図凡例はP.15にあります。)

10F



9F



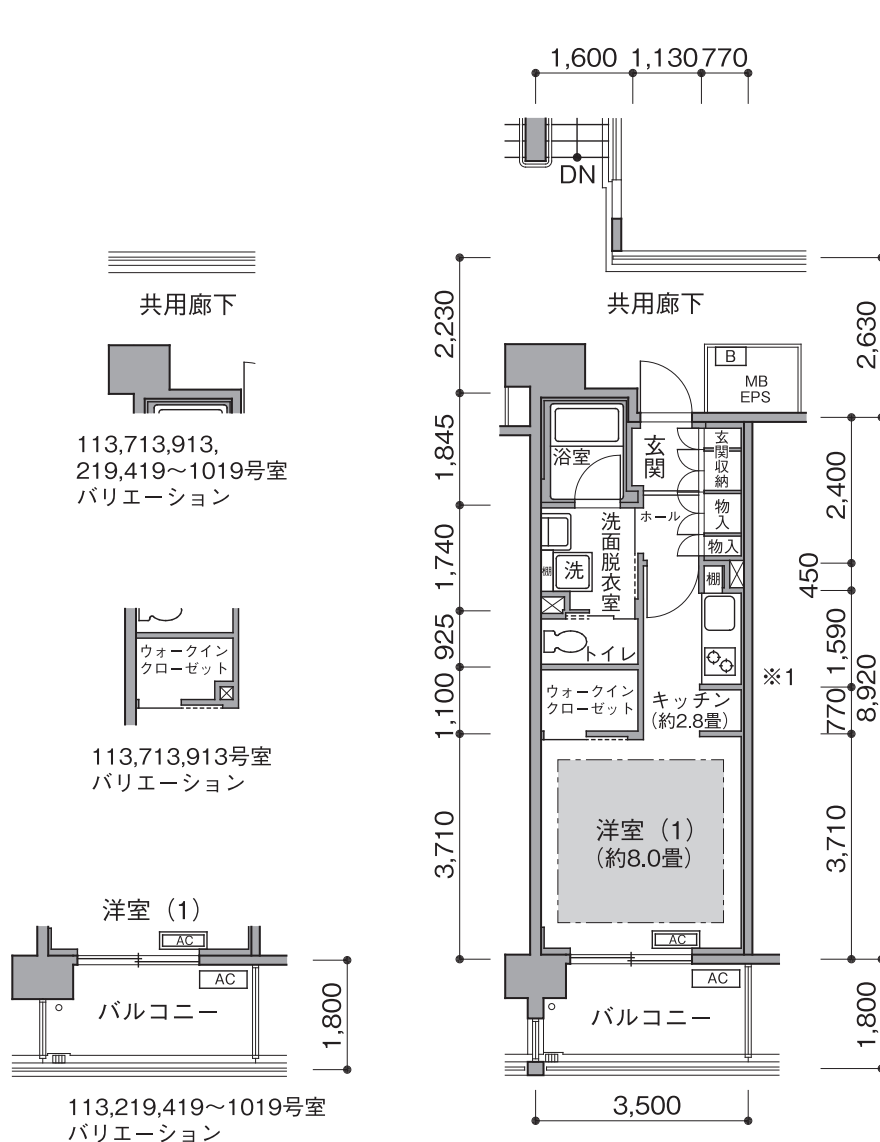
各間取図の共通凡例

※各間取図のページに記載されている凡例はこちらをご参照ください。
※住宅タイプにより設置されていないものもあります。

	パイプスペース		ビルトインコンロ		避難ハッチ (設置位置は住戸により異なります。)
	電気パイプスペース		床暖房設置範囲		腰窓 (バルコニー等への出入りはできません。)
	メーターボックス		エアコン設置位置		FIX窓 (窓の開閉はできません。)
	給湯器		エアコン室外機設置位置		スロップシンク
	屋外コンセント		エアコン室外機置場		
	面格子		洗濯機用防水パン		

- 各住宅の方位・位置・バルコニー等の形状は、募集住棟配置図・立面図・各階平面図・各間取図でご確認ください。
- 住宅により、バルコニー面積が掲載のものと若干異なる場合があります。
- 主な窓等には、カーテンレール・網戸が設置されています。
- 一部の住宅において採用している耐火乾式遮音戸境壁部分には、その性能を維持させるために、釘等を打つことはできません。
- 設備機器等の設置箇所が変更となる場合は、現状を優先させていただきます。
- バルコニー及び共用廊下の手すり壁の仕様は、ガラス・アルミたて格子・コンクリートなど住宅により異なります。
- テラス及びポーチの仕様は、ガラス・アルミたて格子・コンクリート・磁器質タイル・ビニール床シートなど住宅により異なります。
- 樋の位置は、住宅により異なる場合があります。
- 玄関収納、シューズインクローゼット、物入、クローゼット、ウォークインクローゼット内の仕上がりは住宅により異なります。
- 洗濯機の種類により、洗濯機用防水パンに設置できない場合があります。
- 床暖房設備の使用にあたっては、別途東京ガス(株)の床暖房賃貸制度に申込みが必要となります(有償)。

各階平面図・各間取図と実際の住宅が異なる場合は、現状を優先させていただきます。



503号室



113,713,913号室



219,419～1019号室

※1 耐火乾式遮音戸境壁

10F	1025	1024	1023	1022	1021	1020	1019	1018
	コ	カ(反)	ケ	ケ(反)	ウ	ケ	ア	イ
9F	925	924	923	922	921	920	919	918
	コ	カ(反)	ケ	ケ(反)	ウ	ケ	ア	
8F	825	824	823	822	821	820	819	818
	コ	カ(反)	ケ	ケ(反)	ウ		ア	イ
7F	725	724	723	722	721	720	719	718
	コ	カ(反)			ウ		ア	イ
6F	625	624	623	622	621	620	619	618
	ク	カ(反)					ア	
5F	525	524	523	522	521	520	519	518
	ク						ア	
4F	425	424	423	422	421	420	419	418
							ア	
3F	325	324	323	322	321	320	319	318
	ク							
2F	225	224	223	222	221	220	219	218
	ク						ア	
1F		124	123	122				

西面

10F	1017	1016	1015	1014	1012	1011	1010	1009	1008	1007
	チ	キ	ウ		タ		サ		シ	
9F	917	916	915	914	913	912	911	910	909	908
	チ	キ	ウ		ア	イ			カ	シ
8F	817	816	815	814	813	812	811	810	809	808
	チ	キ	ウ						カ	シ
7F	717	716	715	714	713	712	711	710	709	708
	チ	キ			ア					
6F	617	616	615	614	613	612	611	610	609	608
	ス	キ								
5F	517	516	515	514	513	512	511	510	509	508
	ス									
4F	417	416	415	414	413	412	411	410	409	408
	ス	キ								
3F	317	316	315	314	313	312	311	310	309	308
	ス									
2F	217	216	215	214	213	212	211	210	209	208
	ス	キ								
1F	117	116	115	114	113	112	111	110	109	108
	ス	キ			ア				カ	

南面

5F	506	505	504	503	502	501
	セ	エ	エ	ア		
4F	406	405	404	403	402	401
	セ	エ				ト
3F	306	305	304	303	302	301
	セ					ト
2F	206	205	204	203	202	201
	セ					ト
1F	106	105	104	103	102	
	ソ	オ	オ			

... 該当住戸

東面

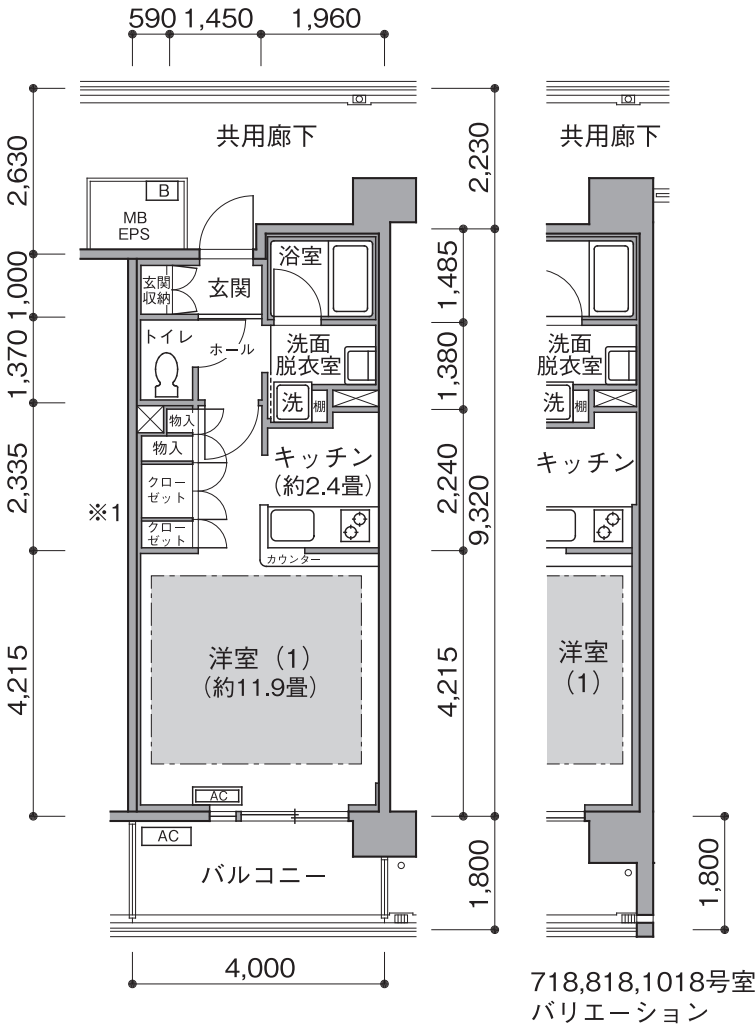
※この立面図は、バルコニー側から見たものです。



912号室



718,818,1018号室



※1 耐火乾式遮音戸境壁

10F	1025	1024	1023	1022	1021	1020	1019	1018
	コ	カ(反)	ケ	ケ(反)	ウ	ケ	ア	イ
9F	925	924	923	922	921	920	919	918
	コ	カ(反)	ケ	ケ(反)	ウ	ケ	ア	
8F	825	824	823	822	821	820	819	818
	コ	カ(反)	ケ	ケ(反)	ウ		ア	イ
7F	725	724	723	722	721	720	719	718
	コ	カ(反)			ウ		ア	イ
6F	625	624	623	622	621	620	619	618
	ク	カ(反)					ア	
5F	525	524	523	522	521	520	519	518
	ク						ア	
4F	425	424	423	422	421	420	419	418
							ア	
3F	325	324	323	322	321	320	319	318
	ク							
2F	225	224	223	222	221	220	219	218
							ア	
1F		124	123	122				

西面

※この立面図は、バルコニー側から見たものです。

10F	1017	1016	1015	1014	1012	1011	1010	1009	1008	1007
	チ	キ	ウ		タ			サ		シ
9F	917	916	915	914	913	912	911	910	909	908
	チ	キ	ウ		ア	イ			カ	シ
8F	817	816	815	814	813	812	811	810	809	808
	チ	キ	ウ						カ	シ
7F	717	716	715	714	713	712	711	710	709	708
	チ	キ			ア					
6F	617	616	615	614	613	612	611	610	609	608
	ス	キ								
5F	517	516	515	514	513	512	511	510	509	508
	ス									
4F	417	416	415	414	413	412	411	410	409	408
	ス	キ								
3F	317	316	315	314	313	312	311	310	309	308
	ス									
2F	217	216	215	214	213	212	211	210	209	208
	ス	キ								
1F	117	116	115	114	113	112	111	110	109	108
	ス	キ			ア				カ	

南面

… 該当住戸

5F	506	505	504	503	502	501
	セ	エ	エ	ア		
4F	406	405	404	403	402	401
	セ	エ				ト
3F	306	305	304	303	302	301
	セ					ト
2F	206	205	204	203	202	201
	セ					ト
1F	106	105	104	103	102	
	ソ	オ	オ			

東面

ウ

1LDK-40㎡

住宅タイプ

■募集戸数／7戸

■月額家賃／99,800円～107,200円

●住宅専用部分面積／40.23㎡

●バルコニー面積／7.92㎡

■カラーバリエーション

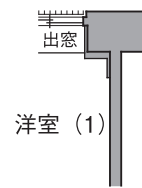
ライトグレージュ



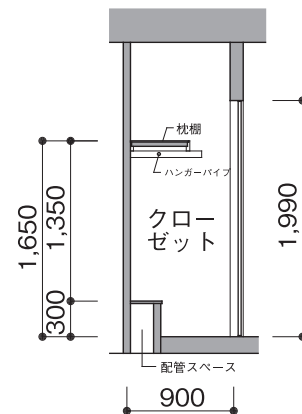
815,915,1015号室



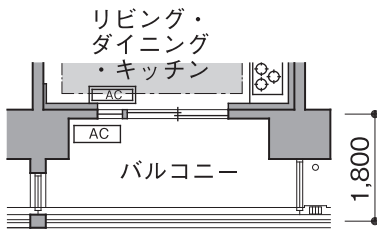
721～1021号室



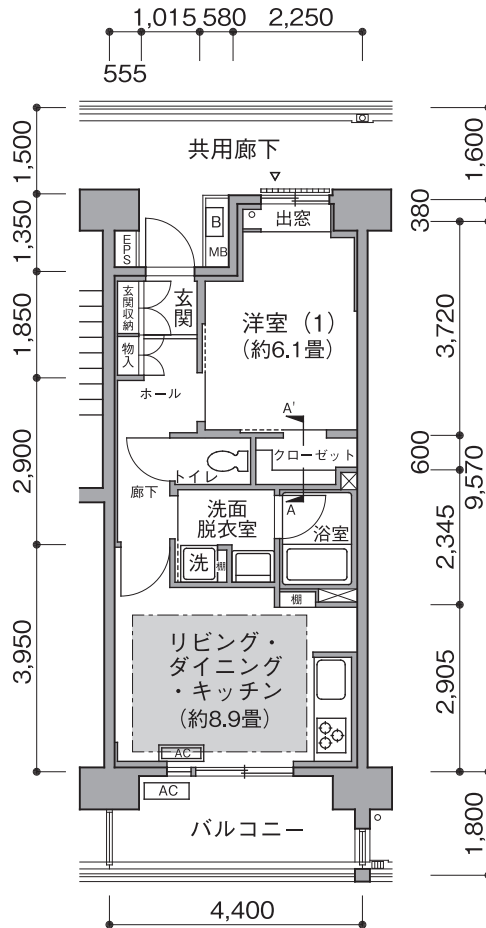
721～1021号室
バリエーション



A-A'断面詳細図



721～1021号室
バリエーション



10F	1025	1024	1023	1022	1021	1020	1019	1018
	コ	カ(反)	ケ	ケ(反)	ウ	ケ	ア	イ
9F	925	924	923	922	921	920	919	918
	コ	カ(反)	ケ	ケ(反)	ウ	ケ	ア	
8F	825	824	823	822	821	820	819	818
	コ	カ(反)	ケ	ケ(反)	ウ		ア	イ
7F	725	724	723	722	721	720	719	718
	コ	カ(反)			ウ		ア	イ
6F	625	624	623	622	621	620	619	618
	ク	カ(反)					ア	
5F	525	524	523	522	521	520	519	518
	ク						ア	
4F	425	424	423	422	421	420	419	418
							ア	
3F	325	324	323	322	321	320	319	318
	ク							
2F	225	224	223	222	221	220	219	218
	ク						ア	
1F		124	123	122				

西面

10F	1017	1016	1015	1014	1012	1011	1010	1009	1008	1007
	チ	キ	ウ		タ			サ		シ
9F	917	916	915	914	913	912	911	910	908	907
	チ	キ	ウ		ア	イ			カ	シ
8F	817	816	815	814	813	812	811	810	808	807
	チ	キ	ウ						カ	シ
7F	717	716	715	714	713	712	711	710	708	707
	チ	キ			ア					
6F	617	616	615	614	613	612	611	610	608	607
	ス	キ								
5F	517	516	515	514	513	512	511	510	508	507
	ス									
4F	417	416	415	414	413	412	411	410	408	407
	ス	キ								
3F	317	316	315	314	313	312	311	310	308	307
	ス									
2F	217	216	215	214	213	212	211	210	208	207
	ス	キ								
1F	117	116	115	114	113	112	111	110	108	
	ス	キ			ア				カ	

南面

5F	506	505	504	503	502	501
	セ	エ	エ	ア		
4F	406	405	404	403	402	401
	セ	エ				ト
3F	306	305	304	303	302	301
	セ					ト
2F	206	205	204	203	202	201
	セ					ト
1F	106	105	104	103	102	
	ソ	オ	オ			

... 該当住戸

東面

※この立面図は、バルコニー側から見たものです。

住宅タイプ

■募集戸数／3戸

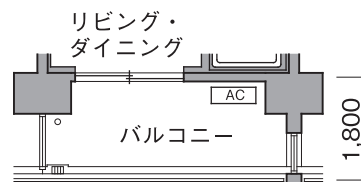
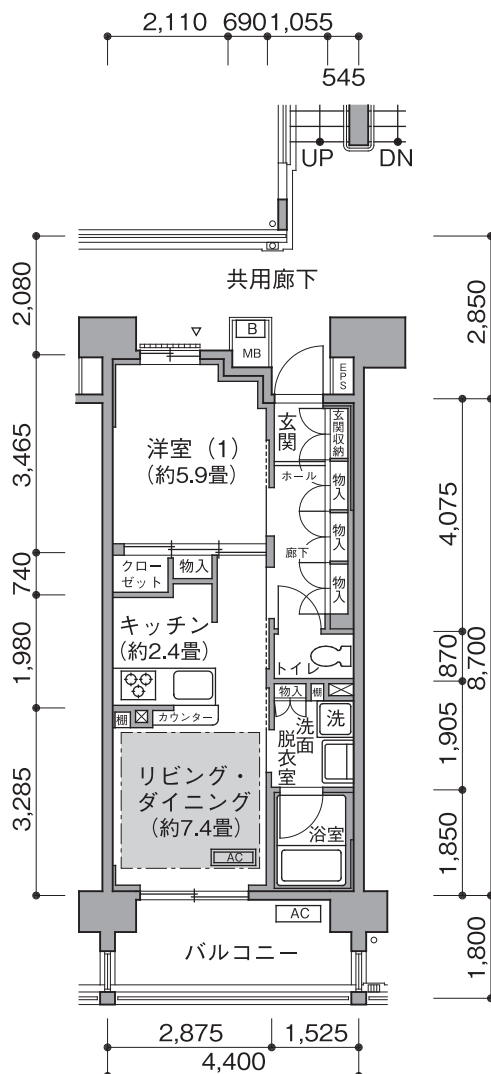
■月額家賃／94,700円・97,400円

●住宅専用部分面積／40.23㎡

●バルコニー面積／7.92㎡

■カラーバリエーション

ライトグレイジュ



405,505号室
バリエーション

10F	1025	1024	1023	1022	1021	1020	1019	1018
	コ	カ(反)	ケ	ケ(反)	ウ	ケ	ア	イ
9F	925	924	923	922	921	920	919	918
	コ	カ(反)	ケ	ケ(反)	ウ	ケ	ア	
8F	825	824	823	822	821	820	819	818
	コ	カ(反)	ケ	ケ(反)	ウ		ア	イ
7F	725	724	723	722	721	720	719	718
	コ	カ(反)			ウ		ア	イ
6F	625	624	623	622	621	620	619	618
	ク	カ(反)					ア	
5F	525	524	523	522	521	520	519	518
	ク						ア	
4F	425	424	423	422	421	420	419	418
							ア	
3F	325	324	323	322	321	320	319	318
	ク							
2F	225	224	223	222	221	220	219	218
	ク						ア	
1F		124	123	122				

西面

10F	1017	1016	1015	1014	1012	1011	1010	1009	1008	1007
	チ	キ	ウ		タ			サ		シ
9F	917	916	915	914	913	912	911	910	909	908
	チ	キ	ウ		ア	イ			カ	シ
8F	817	816	815	814	813	812	811	810	809	808
	チ	キ	ウ						カ	シ
7F	717	716	715	714	713	712	711	710	709	708
	チ	キ			ア					
6F	617	616	615	614	613	612	611	610	609	608
	ス	キ								
5F	517	516	515	514	513	512	511	510	509	508
	ス									
4F	417	416	415	414	413	412	411	410	409	408
	ス	キ								
3F	317	316	315	314	313	312	311	310	309	308
	ス									
2F	217	216	215	214	213	212	211	210	209	208
	ス	キ								
1F	117	116	115	114	113	112	111	110	109	108
	ス	キ			ア				カ	

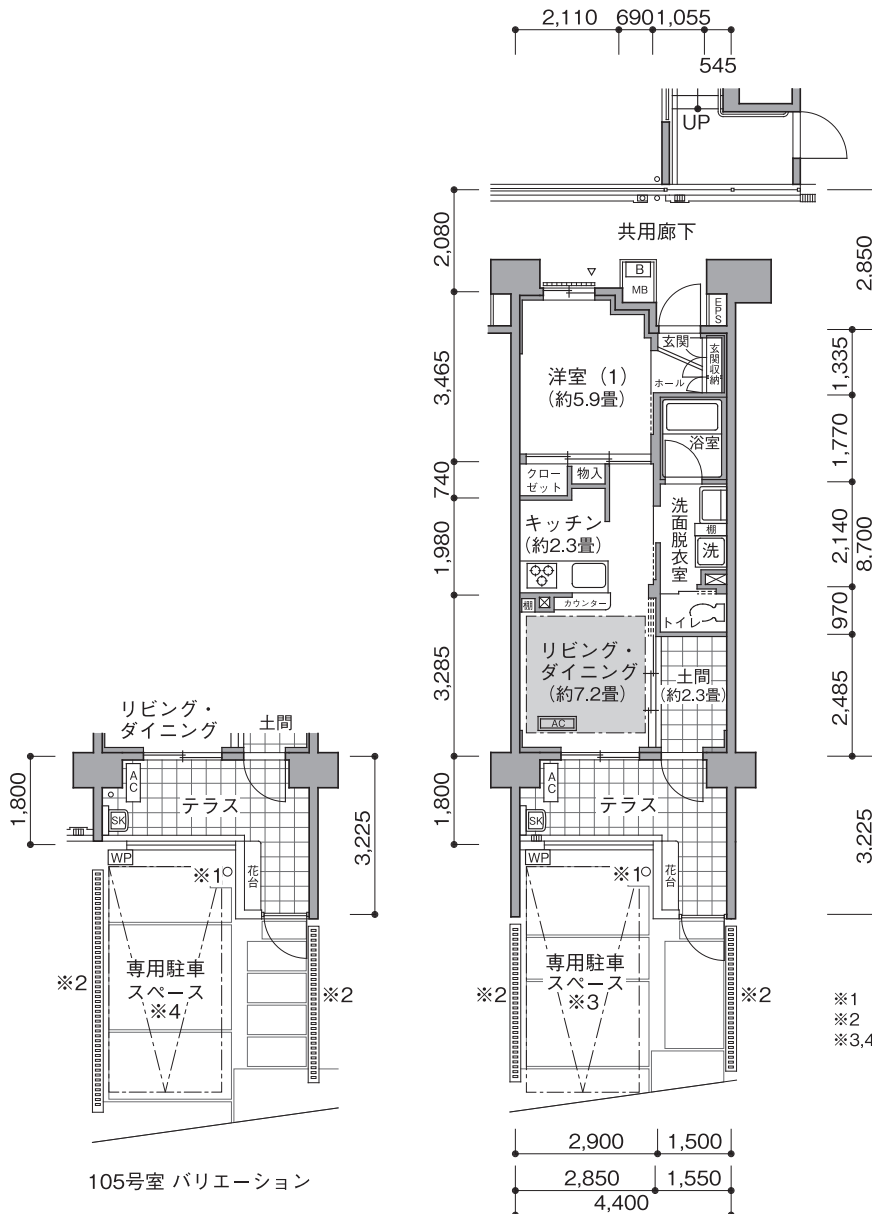
南面

5F	506	505	504	503	502	501
	セ	エ	エ	ア		
4F	406	405	404	403	402	401
	セ	エ				ト
3F	306	305	304	303	302	301
	セ					ト
2F	206	205	204	203	202	201
	セ					ト
1F	106	105	104	103	102	
	ソ	オ	オ			

... 該当住戸

東面

※この立面図は、バルコニー側から見たものです。



105号室 バリエーション

- ※1 通気口
 ※2 縦格子フェンス
 ※3,4 駐車可能な車両は下表に示す車に限られます。
 ただし、下表の寸法以下であっても車種によっては
 駐車できない場合があります。

	全 長	全 幅
※3	4.6m以下	1.7m以下
※4	5.0m以下	1.9m以下

10F	1025	1024	1023	1022	1021	1020	1019	1018
	コ	カ(反)	ケ	ケ(反)	ウ	ケ	ア	イ
9F	925	924	923	922	921	920	919	918
	コ	カ(反)	ケ	ケ(反)	ウ	ケ	ア	
8F	825	824	823	822	821	820	819	818
	コ	カ(反)	ケ	ケ(反)	ウ		ア	イ
7F	725	724	723	722	721	720	719	718
	コ	カ(反)			ウ		ア	イ
6F	625	624	623	622	621	620	619	618
	ク	カ(反)					ア	
5F	525	524	523	522	521	520	519	518
	ク						ア	
4F	425	424	423	422	421	420	419	418
							ア	
3F	325	324	323	322	321	320	319	318
	ク							
2F	225	224	223	222	221	220	219	218
	ク						ア	
1F		124	123	122				

西面

10F	1017	1016	1015	1014	1012	1011	1010	1009	1008	1007
	チ	キ	ウ		タ			サ		シ
9F	917	916	915	914	913	912	911	910	909	908
	チ	キ	ウ		ア	イ			カ	シ
8F	817	816	815	814	813	812	811	810	809	808
	チ	キ	ウ						カ	シ
7F	717	716	715	714	713	712	711	710	709	708
	チ	キ			ア					
6F	617	616	615	614	613	612	611	610	609	608
	ス	キ								
5F	517	516	515	514	513	512	511	510	509	508
	ス									
4F	417	416	415	414	413	412	411	410	409	408
	ス	キ								
3F	317	316	315	314	313	312	311	310	309	308
	ス									
2F	217	216	215	214	213	212	211	210	209	208
	ス	キ								
1F	117	116	115	114	113	112	111	110	109	108
	ス	キ			ア				カ	

南面

5F	506	505	504	503	502	501
	セ	エ	エ	ア		
4F	406	405	404	403	402	401
	セ	エ				ト
3F	306	305	304	303	302	301
	セ					ト
2F	206	205	204	203	202	201
	セ					ト
1F	106	105	104	103	102	
	ソ	オ	オ			

… 該当住戸

東面

※この立面図は、バルコニー側から見たものです。

力

1LDK-42㎡

住宅タイプ

■募集戸数／8戸

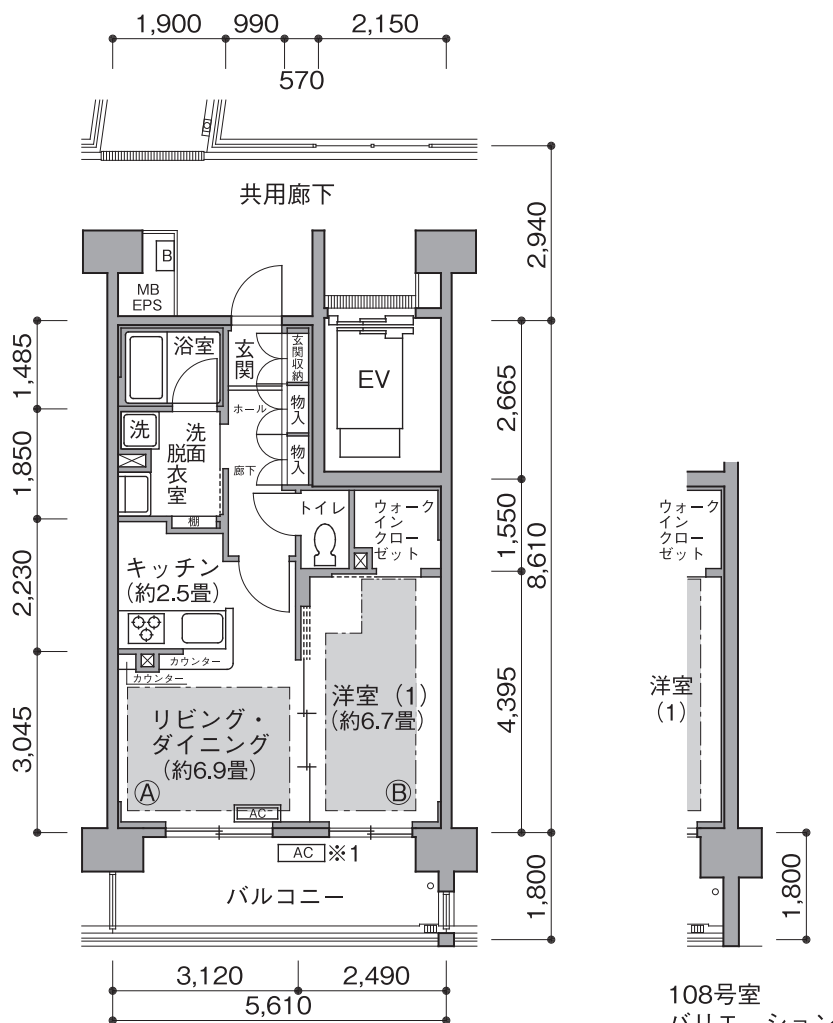
■月額家賃／100,500円～115,300円

●住宅専用部分面積／42.57㎡

●バルコニー面積／10.09㎡

■カラーバリエーション

ライトグレージュ



※1 室外機用2段架台

[床暖房について]
床暖房の運転範囲は全面、
①又は②の範囲で切替えが可能です。

10F	1025	1024	1023	1022	1021	1020	1019	1018
	コ	カ(反)	ケ	ケ(反)	ウ	ケ	ア	イ
9F	925	924	923	922	921	920	919	918
	コ	カ(反)	ケ	ケ(反)	ウ	ケ	ア	
8F	825	824	823	822	821	820	819	818
	コ	カ(反)	ケ	ケ(反)	ウ		ア	イ
7F	725	724	723	722	721	720	719	718
	コ	カ(反)			ウ		ア	イ
6F	625	624	623	622	621	620	619	618
	ク	カ(反)					ア	
5F	525	524	523	522	521	520	519	518
	ク						ア	
4F	425	424	423	422	421	420	419	418
							ア	
3F	325	324	323	322	321	320	319	318
	ク							
2F	225	224	223	222	221	220	219	218
	ク						ア	
1F		124	123	122				

西面

10F	1017	1016	1015	1014	1012	1011	1010	1009	1008	1007
	チ	キ	ウ		タ			サ		シ
9F	917	916	915	914	913	912	911	910	909	908
	チ	キ	ウ		ア	イ			カ	シ
8F	817	816	815	814	813	812	811	810	809	808
	チ	キ	ウ						カ	シ
7F	717	716	715	714	713	712	711	710	709	708
	チ	キ			ア					
6F	617	616	615	614	613	612	611	610	609	608
	ス	キ								
5F	517	516	515	514	513	512	511	510	509	508
	ス									
4F	417	416	415	414	413	412	411	410	409	408
	ス	キ								
3F	317	316	315	314	313	312	311	310	309	308
	ス									
2F	217	216	215	214	213	212	211	210	209	208
	ス	キ								
1F	117	116	115	114	113	112	111	110	109	108
	ス	キ			ア					カ

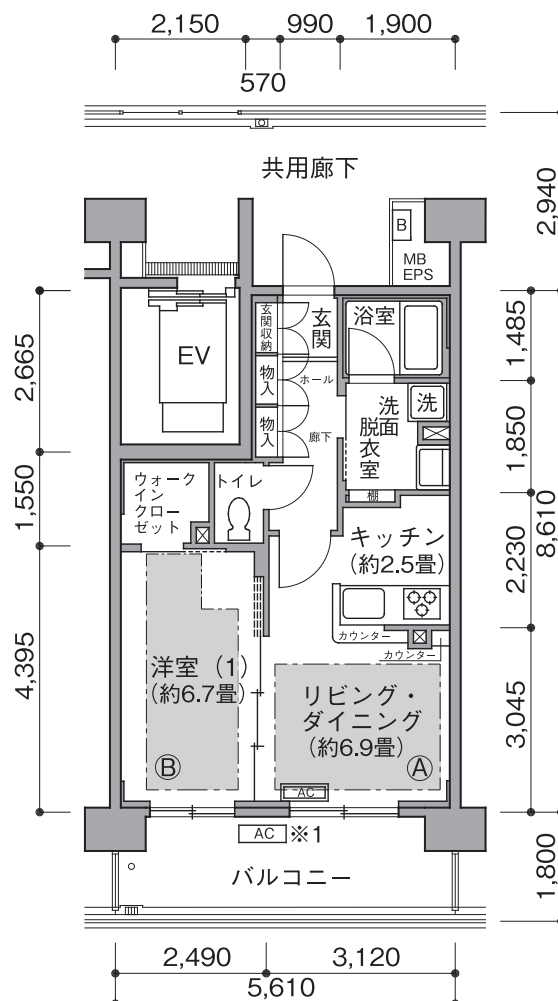
南面

5F	506	505	504	503	502	501
	セ	エ	エ	ア		
4F	406	405	404	403	402	401
	セ	エ				ト
3F	306	305	304	303	302	301
	セ					ト
2F	206	205	204	203	202	201
	セ					ト
1F	106	105	104	103	102	
	ソ	オ	オ			

… 該当住戸

東面

※この立面図は、バルコニー側から見たものです。



※1 室外機用2段架台

[床暖房について]
床暖房の運転範囲は全面、
①又は②の範囲で切替えが可能です。

10F	1025	1024	1023	1022	1021	1020	1019	1018
	コ	カ(反)	ケ	ケ(反)	ウ	ケ	ア	イ
9F	925	924	923	922	921	920	919	918
	コ	カ(反)	ケ	ケ(反)	ウ	ケ	ア	
8F	825	824	823	822	821	820	819	818
	コ	カ(反)	ケ	ケ(反)	ウ		ア	イ
7F	725	724	723	722	721	720	719	718
	コ	カ(反)			ウ		ア	イ
6F	625	624	623	622	621	620	619	618
	ク	カ(反)					ア	
5F	525	524	523	522	521	520	519	518
	ク						ア	
4F	425	424	423	422	421	420	419	418
							ア	
3F	325	324	323	322	321	320	319	318
	ク							
2F	225	224	223	222	221	220	219	218
	ク						ア	
1F		124	123	122				

西面

10F	1017	1016	1015	1014	1012	1011	1010	1009	1008	1007
	チ	キ	ウ		タ			サ		シ
9F	917	916	915	914	913	912	911	910	909	908
	チ	キ	ウ		ア	イ			カ	シ
8F	817	816	815	814	813	812	811	810	809	808
	チ	キ	ウ						カ	シ
7F	717	716	715	714	713	712	711	710	709	708
	チ	キ			ア					
6F	617	616	615	614	613	612	611	610	609	608
	ス	キ								
5F	517	516	515	514	513	512	511	510	509	508
	ス									
4F	417	416	415	414	413	412	411	410	409	408
	ス	キ								
3F	317	316	315	314	313	312	311	310	309	308
	ス									
2F	217	216	215	214	213	212	211	210	209	208
	ス	キ								
1F	117	116	115	114	113	112	111	110	109	108
	ス	キ			ア				カ	

南面

5F	506	505	504	503	502	501
	セ	エ	エ	ア		
4F	406	405	404	403	402	401
	セ	エ				ト
3F	306	305	304	303	302	301
	セ					ト
2F	206	205	204	203	202	201
	セ					ト
1F	106	105	104	103	102	
	ソ	オ	オ			

... 該当住戸

東面

※この立面図は、バルコニー側から見たものです。



1LDK-43㎡

住宅タイプ

■募集戸数／8戸

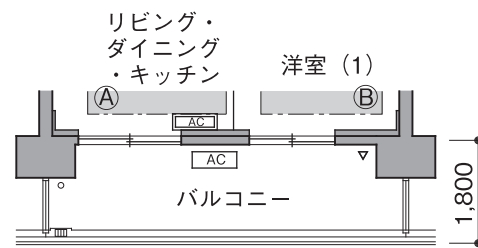
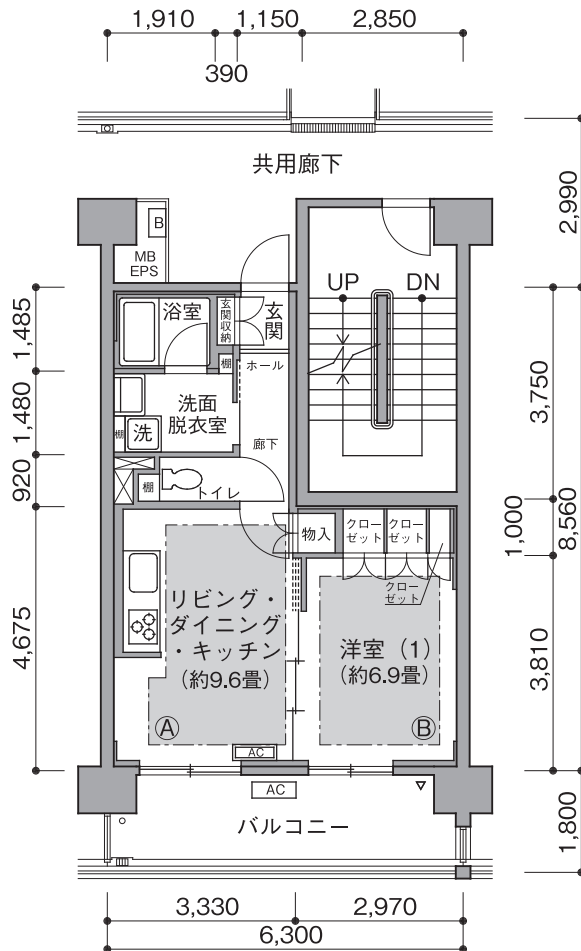
■月額家賃／102,700円～119,200円

●住宅専用部分面積／43.24㎡

●バルコニー面積／11.34㎡

■カラーバリエーション

ライトグレージュ



616～1016号室
バリエーション

[床暖房について]

床暖房の運転範囲は全面、

①又は②の範囲で切替えが可能です。

10F	1025	1024	1023	1022	1021	1020	1019	1018
	コ	カ(反)	ケ	ケ(反)	ウ	ケ	ア	イ
9F	925	924	923	922	921	920	919	918
	コ	カ(反)	ケ	ケ(反)	ウ	ケ	ア	
8F	825	824	823	822	821	820	819	818
	コ	カ(反)	ケ	ケ(反)	ウ		ア	イ
7F	725	724	723	722	721	720	719	718
	コ	カ(反)			ウ		ア	イ
6F	625	624	623	622	621	620	619	618
	ク	カ(反)					ア	
5F	525	524	523	522	521	520	519	518
	ク						ア	
4F	425	424	423	422	421	420	419	418
							ア	
3F	325	324	323	322	321	320	319	318
	ク							
2F	225	224	223	222	221	220	219	218
	ク						ア	
1F		124	123	122				

西面

※この立面図は、バルコニー側から見たものです。

10F	1017	1016	1015	1014	1012	1011	1010	1009	1008	1007
	チ	キ	ウ		タ			サ		シ
9F	917	916	915	914	913	912	911	910	909	908
	チ	キ	ウ		ア	イ			カ	シ
8F	817	816	815	814	813	812	811	810	809	808
	チ	キ	ウ						カ	シ
7F	717	716	715	714	713	712	711	710	709	708
	チ	キ			ア					
6F	617	616	615	614	613	612	611	610	609	608
	ス	キ								
5F	517	516	515	514	513	512	511	510	509	508
	ス									
4F	417	416	415	414	413	412	411	410	409	408
	ス	キ								
3F	317	316	315	314	313	312	311	310	309	308
	ス									
2F	217	216	215	214	213	212	211	210	209	208
	ス	キ								
1F	117	116	115	114	113	112	111	110	109	108
	ス	キ			ア				カ	

南面

... 該当住戸

5F	506	505	504	503	502	501
	セ	エ	エ	ア		
4F	406	405	404	403	402	401
	セ	エ				ト
3F	306	305	304	303	302	301
	セ					ト
2F	206	205	204	203	202	201
	セ					ト
1F	106	105	104	103	102	
	ソ	オ	オ			

東面

ク

1LDK-48㎡

住宅タイプ

■募集戸数／4戸

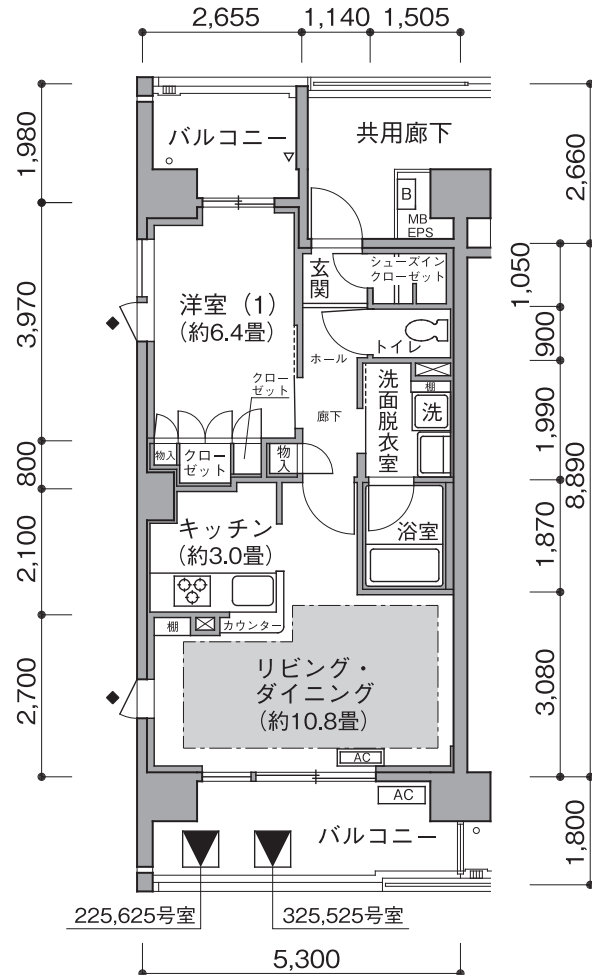
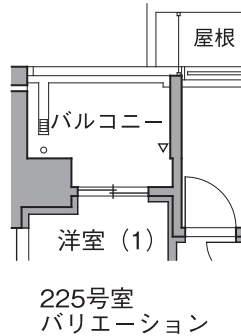
■月額家賃／112,600円～117,400円

●住宅専用部分面積／48.95㎡

●バルコニー面積／14.89㎡

■カラーバリエーション

ダークグレージュ



10F	1025	1024	1023	1022	1021	1020	1019	1018
	コ	カ(反)	ケ	ケ(反)	ウ	ケ	ア	イ
9F	925	924	923	922	921	920	919	918
	コ	カ(反)	ケ	ケ(反)	ウ	ケ	ア	
8F	825	824	823	822	821	820	819	818
	コ	カ(反)	ケ	ケ(反)	ウ		ア	イ
7F	725	724	723	722	721	720	719	718
	コ	カ(反)			ウ		ア	イ
6F	625	624	623	622	621	620	619	618
	ク	カ(反)					ア	
5F	525	524	523	522	521	520	519	518
	ク						ア	
4F	425	424	423	422	421	420	419	418
							ア	
3F	325	324	323	322	321	320	319	318
	ク							
2F	225	224	223	222	221	220	219	218
	ク						ア	
1F		124	123	122				

西面

10F	1017	1016	1015	1014	1012	1011	1010	1009	1008	1007
	チ	キ	ウ		タ			サ		シ
9F	917	916	915	914	913	912	911	910	909	908
	チ	キ	ウ		ア	イ			カ	シ
8F	817	816	815	814	813	812	811	810	809	808
	チ	キ	ウ						カ	シ
7F	717	716	715	714	713	712	711	710	709	708
	チ	キ		ア						
6F	617	616	615	614	613	612	611	610	609	608
	ス	キ								
5F	517	516	515	514	513	512	511	510	509	508
	ス									
4F	417	416	415	414	413	412	411	410	409	408
	ス	キ								
3F	317	316	315	314	313	312	311	310	309	308
	ス									
2F	217	216	215	214	213	212	211	210	209	208
	ス	キ								
1F	117	116	115	114	113	112	111	110	109	108
	ス	キ			ア				カ	

南面

... 該当住戸

5F	506	505	504	503	502	501
	セ	エ	エ	ア		
4F	406	405	404	403	402	401
	セ	エ				ト
3F	306	305	304	303	302	301
	セ					ト
2F	206	205	204	203	202	201
	セ					ト
1F	106	105	104	103	102	
	ソ	オ	オ			

東面

※この立面図は、バルコニー側から見たものです。

住宅タイプ

■募集戸数／8戸

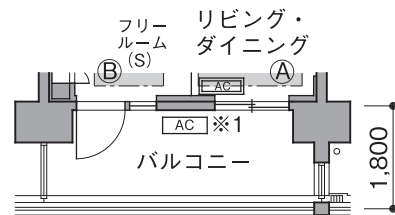
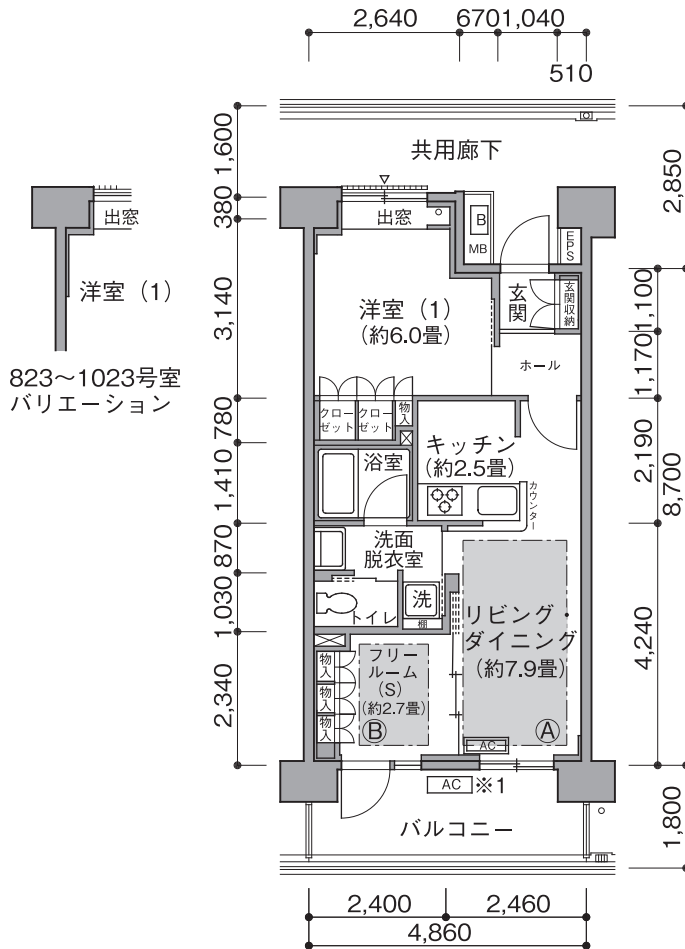
■月額家賃／110,100円～115,700円

●住宅専用部分面積／44.57㎡

●バルコニー面積／8.74㎡

■カラーバリエーション

ライトグレイジュ



※1 室外機用2段架台

[床暖房について]

床暖房の運転範囲は全面、

①又は②の範囲で切替えが可能です。

10F	1025	1024	1023	1022	1021	1020	1019	1018
	コ	カ(反)	ケ	ケ(反)	ウ	ケ	ア	イ
9F	925	924	923	922	921	920	919	918
	コ	カ(反)	ケ	ケ(反)	ウ	ケ	ア	
	825	824	823	822	821	820	819	818
	コ	カ(反)	ケ	ケ(反)	ウ		ア	イ
7F	725	724	723	722	721	720	719	718
	コ	カ(反)			ウ		ア	イ
6F	625	624	623	622	621	620	619	618
	ク	カ(反)					ア	
5F	525	524	523	522	521	520	519	518
	ク						ア	
4F	425	424	423	422	421	420	419	418
							ア	
3F	325	324	323	322	321	320	319	318
	ク							
2F	225	224	223	222	221	220	219	218
	ク						ア	
1F		124	123	122				

西面

10F	1017	1016	1015	1014	1012	1011	1010	1009	1008	1007
	チ	キ	ウ		タ			サ		シ
9F	917	916	915	914	913	912	911	910	909	908
	チ	キ	ウ		ア	イ		カ	シ	
	817	816	815	814	813	812	811	810	809	808
	チ	キ	ウ					カ	シ	
7F	717	716	715	714	713	712	711	710	709	708
	チ	キ			ア					
6F	617	616	615	614	613	612	611	610	609	608
	ス	キ								
5F	517	516	515	514	513	512	511	510	509	508
	ス									
4F	417	416	415	414	413	412	411	410	409	408
	ス	キ								
3F	317	316	315	314	313	312	311	310	309	308
	ス									
2F	217	216	215	214	213	212	211	210	209	208
	ス	キ								
1F	117	116	115	114	113	112	111	110	109	108
	ス	キ			ア				カ	

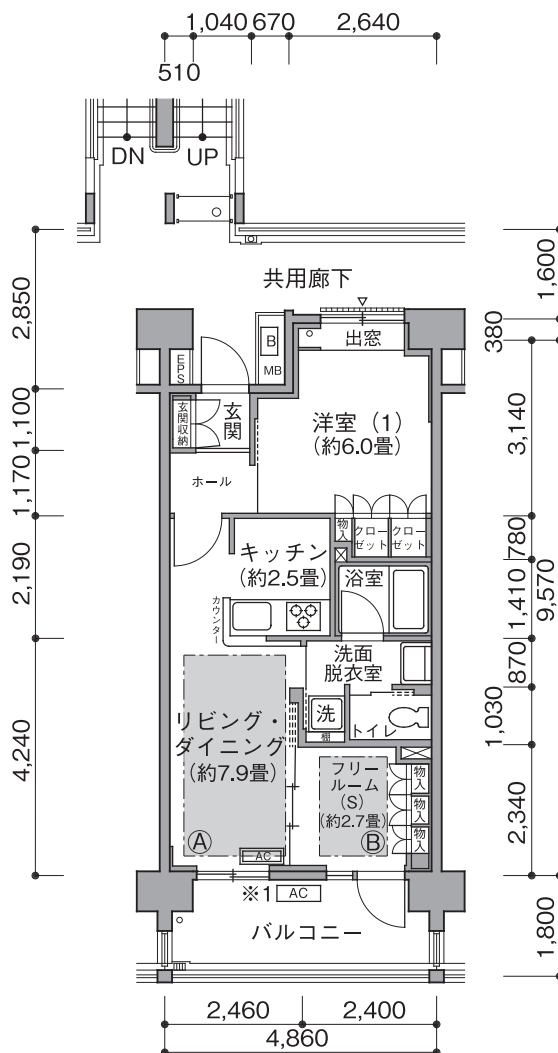
南面

5F	506	505	504	503	502	501
	セ	エ	エ	ア		
4F	406	405	404	403	402	401
	セ	エ				ト
	306	305	304	303	302	301
	セ					ト
2F	206	205	204	203	202	201
	セ					ト
1F	106	105	104	103	102	
	ソ	オ	オ			

... 該当住戸

東面

※この立面図は、バルコニー側から見たものです。



※1 室外機用2段架台

[床暖房について]
床暖房の運転範囲は全面、
①又は②の範囲で切替えが可能です。

10F	1025	1024	1023	1022	1021	1020	1019	1018
	コ	カ(反)	ケ	ケ(反)	ウ	ケ	ア	イ
9F	925	924	923	922	921	920	919	918
	コ	カ(反)	ケ	ケ(反)	ウ	ケ	ア	
8F	825	824	823	822	821	820	819	818
	コ	カ(反)	ケ	ケ(反)	ウ		ア	イ
7F	725	724	723	722	721	720	719	718
	コ	カ(反)			ウ		ア	イ
6F	625	624	623	622	621	620	619	618
	ク	カ(反)					ア	
5F	525	524	523	522	521	520	519	518
	ク						ア	
4F	425	424	423	422	421	420	419	418
							ア	
3F	325	324	323	322	321	320	319	318
	ク							
2F	225	224	223	222	221	220	219	218
	ク						ア	
1F		124	123	122				

西面

10F	1017	1016	1015	1014	1012	1011	1010	1009	1008	1007
	チ	キ	ウ		タ			サ		シ
9F	917	916	915	914	913	912	911	910	909	908
	チ	キ	ウ		ア	イ			カ	シ
8F	817	816	815	814	813	812	811	810	809	808
	チ	キ	ウ						カ	シ
7F	717	716	715	714	713	712	711	710	709	708
	チ	キ			ア					
6F	617	616	615	614	613	612	611	610	609	608
	ス	キ								
5F	517	516	515	514	513	512	511	510	509	508
	ス									
4F	417	416	415	414	413	412	411	410	409	408
	ス	キ								
3F	317	316	315	314	313	312	311	310	309	308
	ス									
2F	217	216	215	214	213	212	211	210	209	208
	ス	キ								
1F	117	116	115	114	113	112	111	110	109	108
	ス	キ			ア				カ	

南面

5F	506	505	504	503	502	501
	セ	エ	エ	ア		
4F	406	405	404	403	402	401
	セ	エ				ト
3F	306	305	304	303	302	301
	セ					ト
2F	206	205	204	203	202	201
	セ					ト
1F	106	105	104	103	102	
	ソ	オ	オ			

... 該当住戸

東面

※この立面図は、バルコニー側から見たものです。



1LDK+S-54m²

住宅タイプ

■募集戸数／4戸

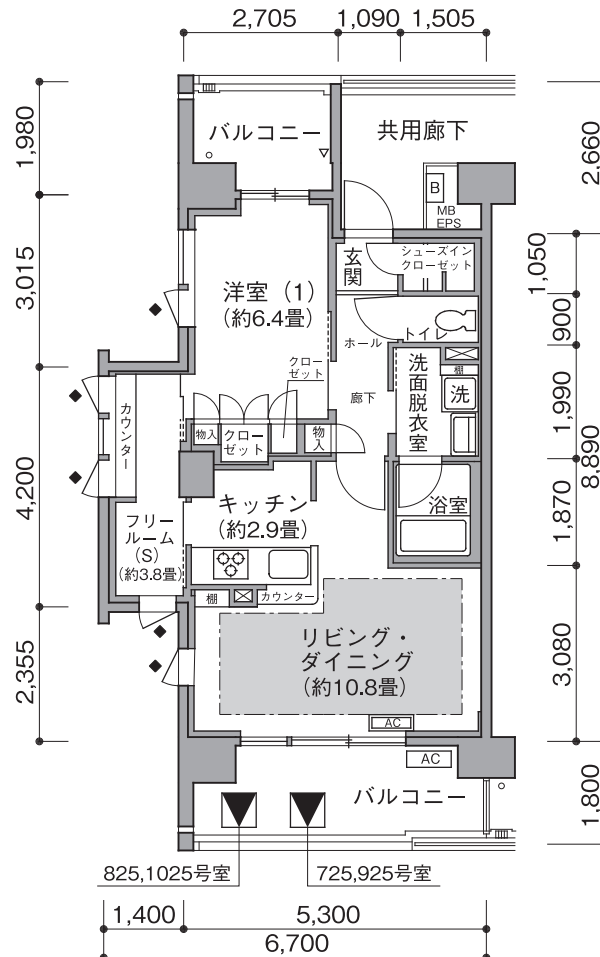
■月額家賃／131,900円～139,700円

●住宅専用部分面積／54.83㎡

●バルコニー面積／14.89㎡

■カラーバリエーション

ナチュラル×ブラック



10F	1025	1024	1023	1022	1021	1020	1019	1018
	コ	カ(反)	ケ	ケ(反)	ウ	ケ	ア	イ
9F	925	924	923	922	921	920	919	918
	コ	カ(反)	ケ	ケ(反)	ウ	ケ	ア	
8F	825	824	823	822	821	820	819	818
	コ	カ(反)	ケ	ケ(反)	ウ		ア	イ
7F	725	724	723	722	721	720	719	718
	コ	カ(反)			ウ		ア	イ
6F	625	624	623	622	621	620	619	618
	ク	カ(反)					ア	
5F	525	524	523	522	521	520	519	518
	ク						ア	
4F	425	424	423	422	421	420	419	418
							ア	
3F	325	324	323	322	321	320	319	318
	ク							
2F	225	224	223	222	221	220	219	218
	ク						ア	
1F		124	123	122				

西面

10F	1017	1016	1015	1014	1012	1011	1010	1009	1008	1007
	チ	キ	ウ		タ			サ		シ
9F	917	916	915	914	913	912	911	910	909	908
	チ	キ	ウ		ア	イ			カ	シ
8F	817	816	815	814	813	812	811	810	809	808
	チ	キ	ウ						カ	シ
7F	717	716	715	714	713	712	711	710	709	708
	チ	キ			ア					
6F	617	616	615	614	613	612	611	610	609	608
	ス	キ								
5F	517	516	515	514	513	512	511	510	509	508
	ス									
4F	417	416	415	414	413	412	411	410	409	408
	ス	キ								
3F	317	316	315	314	313	312	311	310	309	308
	ス									
2F	217	216	215	214	213	212	211	210	209	208
	ス	キ								
1F	117	116	115	114	113	112	111	110	109	108
	ス	キ			ア				カ	

南面

5F	506	505	504	503	502	501
	セ	エ	エ	ア		
4F	406	405	404	403	402	401
	セ	エ				ト
3F	306	305	304	303	302	301
	セ					ト
2F	206	205	204	203	202	201
	セ					ト
1F	106	105	104	103	102	
	ソ	オ	オ			

... 該当住戸

東面

※この立面図は、バルコニー側から見たものです。

サ

2DK-52m²

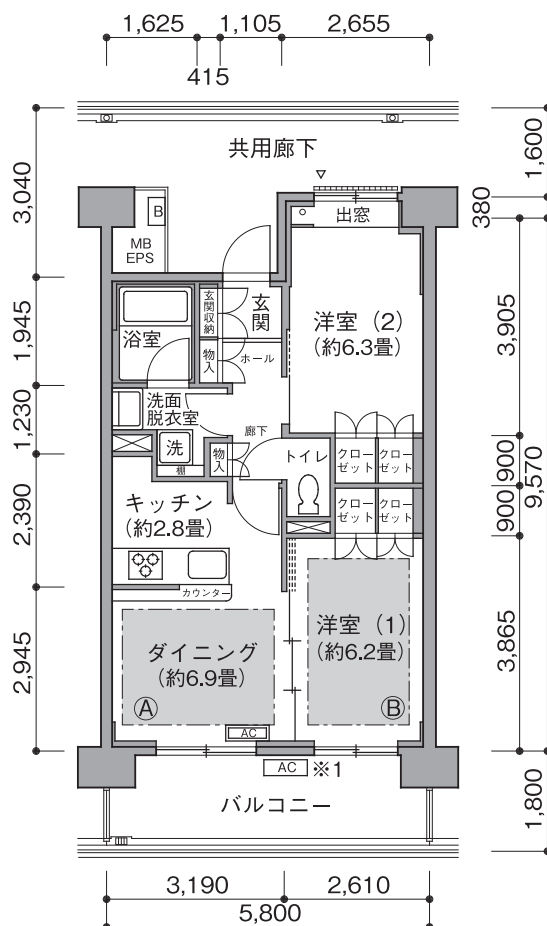
住宅タイプ

■募集戸数／1戸
■月額家賃／132,200円

●住宅専用部分面積／52.17㎡
●バルコニー面積／10.44㎡

■カラーバリエーション

ライトグレイジュ



※1 室外機用2段架台

[床暖房について]
床暖房の運転範囲は全面、
①又は②の範囲で切替えが可能です。

10F	1025	1024	1023	1022	1021	1020	1019	1018
	コ	カ(反)	ケ	ケ(反)	ウ	ケ	ア	イ
9F	925	924	923	922	921	920	919	918
	コ	カ(反)	ケ	ケ(反)	ウ	ケ	ア	
8F	825	824	823	822	821	820	819	818
	コ	カ(反)	ケ	ケ(反)	ウ		ア	イ
7F	725	724	723	722	721	720	719	718
	コ	カ(反)			ウ		ア	イ
6F	625	624	623	622	621	620	619	618
	ク	カ(反)					ア	
5F	525	524	523	522	521	520	519	518
	ク						ア	
4F	425	424	423	422	421	420	419	418
							ア	
3F	325	324	323	322	321	320	319	318
	ク							
2F	225	224	223	222	221	220	219	218
	ク						ア	
1F		124	123	122				

西面

10F	1017	1016	1015	1014	1012	1011	1010	1009	1008	1007
	チ	キ	ウ		タ			サ		シ
9F	917	916	915	914	913	912	911	910	909	908
	チ	キ	ウ		ア	イ			カ	シ
8F	817	816	815	814	813	812	811	810	809	808
	チ	キ	ウ						カ	シ
7F	717	716	715	714	713	712	711	710	709	708
	チ	キ			ア					
6F	617	616	615	614	613	612	611	610	609	608
	ス	キ								
5F	517	516	515	514	513	512	511	510	509	508
	ス									
4F	417	416	415	414	413	412	411	410	409	408
	ス	キ								
3F	317	316	315	314	313	312	311	310	309	308
	ス									
2F	217	216	215	214	213	212	211	210	209	208
	ス	キ								
1F	117	116	115	114	113	112	111	110	109	108
	ス	キ			ア				カ	

南面

5F	506	505	504	503	502	501
	セ	エ	エ	ア		
4F	406	405	404	403	402	401
	セ	エ				ト
3F	306	305	304	303	302	301
	セ					ト
2F	206	205	204	203	202	201
	セ					ト
1F	106	105	104	103	102	
	ソ	オ	オ			

... 該当住戸

東面

※この立面図は、バルコニー側から見たものです。



2DK-52㎡

住宅タイプ

■募集戸数／3戸

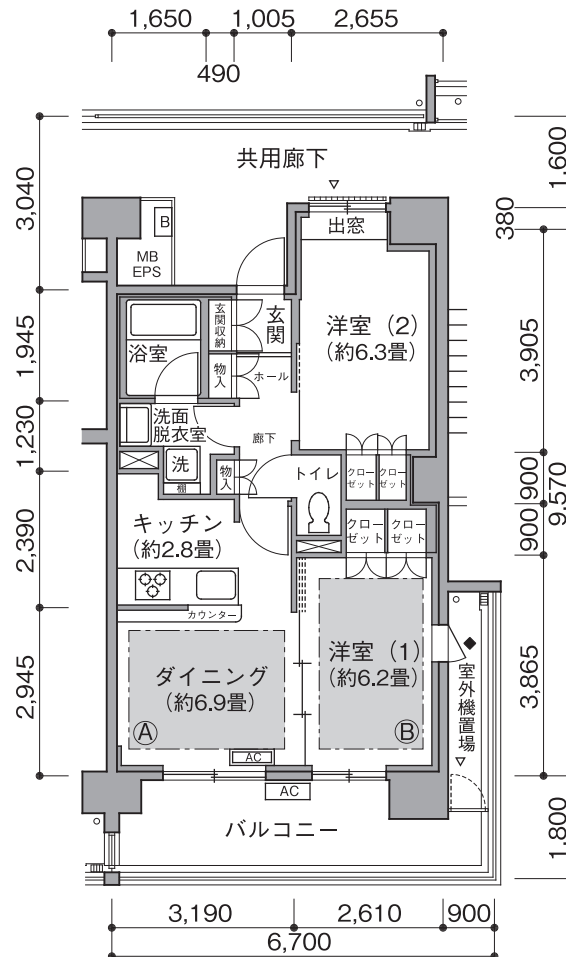
■月額家賃／133,300円～140,100円

●住宅専用部分面積／52.17㎡

●バルコニー面積／15.04㎡

■カラーバリエーション

ダークグレーージュ



[床暖房について]

床暖房の運転範囲は全面、

①又は②の範囲で切替えが可能です。

10F	1025	1024	1023	1022	1021	1020	1019	1018
	コ	カ(反)	ケ	ケ(反)	ウ	ケ	ア	イ
9F	925	924	923	922	921	920	919	918
	コ	カ(反)	ケ	ケ(反)	ウ	ケ	ア	
8F	825	824	823	822	821	820	819	818
	コ	カ(反)	ケ	ケ(反)	ウ		ア	イ
7F	725	724	723	722	721	720	719	718
	コ	カ(反)			ウ		ア	イ
6F	625	624	623	622	621	620	619	618
	ク	カ(反)					ア	
5F	525	524	523	522	521	520	519	518
	ク						ア	
4F	425	424	423	422	421	420	419	418
							ア	
3F	325	324	323	322	321	320	319	318
	ク							
2F	225	224	223	222	221	220	219	218
	ク						ア	
1F		124	123	122				

西面

※この立面図は、バルコニー側から見たものです。

10F	1017	1016	1015	1014	1012	1011	1010	1009	1008	1007
	チ	キ	ウ		タ			サ		シ
9F	917	916	915	914	913	912	911	910	909	908
	チ	キ	ウ		ア	イ			カ	シ
8F	817	816	815	814	813	812	811	810	809	808
	チ	キ	ウ						カ	シ
7F	717	716	715	714	713	712	711	710	709	708
	チ	キ			ア					
6F	617	616	615	614	613	612	611	610	609	608
	ス	キ								
5F	517	516	515	514	513	512	511	510	509	508
	ス									
4F	417	416	415	414	413	412	411	410	409	408
	ス	キ								
3F	317	316	315	314	313	312	311	310	309	308
	ス									
2F	217	216	215	214	213	212	211	210	209	208
	ス	キ								
1F	117	116	115	114	113	112	111	110	109	108
	ス	キ			ア				カ	

南面

5F	506	505	504	503	502	501
	セ	エ	エ	ア		
4F	406	405	404	403	402	401
	セ	エ				ト
3F	306	305	304	303	302	301
	セ					ト
2F	206	205	204	203	202	201
	セ					ト
1F	106	105	104	103	102	
	ソ	オ	オ			

... 該当住戸

東面

ス

2LDK-60㎡

住宅タイプ

■募集戸数／6戸

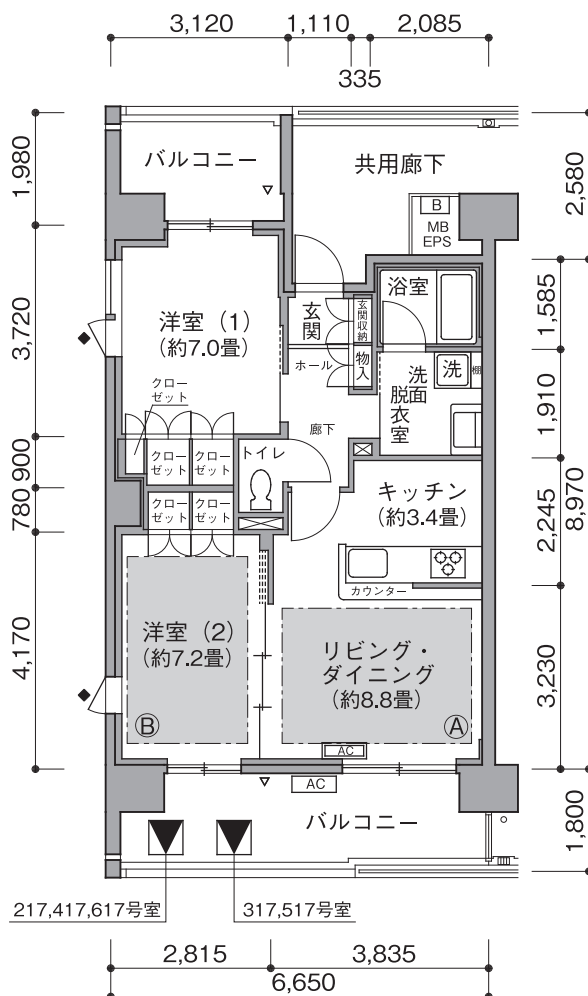
●住宅専用部分面積／60.80㎡

■カラーバリエーション

■月額家賃／128,600円～139,400円

●バルコニー面積／18.14㎡

ダークグレージュ



[床暖房について]

床暖房の運転範囲は全面、

①又は②の範囲で切替えが可能です。

10F	1025	1024	1023	1022	1021	1020	1019	1018
	コ	カ(反)	ケ	ケ(反)	ウ	ケ	ア	イ
9F	925	924	923	922	921	920	919	918
	コ	カ(反)	ケ	ケ(反)	ウ	ケ	ア	
8F	825	824	823	822	821	820	819	818
	コ	カ(反)	ケ	ケ(反)	ウ		ア	イ
7F	725	724	723	722	721	720	719	718
	コ	カ(反)			ウ		ア	イ
6F	625	624	623	622	621	620	619	618
	ク	カ(反)					ア	
5F	525	524	523	522	521	520	519	518
	ク						ア	
4F	425	424	423	422	421	420	419	418
							ア	
3F	325	324	323	322	321	320	319	318
	ク							
2F	225	224	223	222	221	220	219	218
	ク						ア	
1F		124	123	122				

西面

10F	1017	1016	1015	1014	1012	1011	1010	1009	1008	1007
	チ	キ	ウ		タ			サ		シ
9F	917	916	915	914	913	912	911	910	909	908
	チ	キ	ウ		ア	イ			カ	シ
8F	817	816	815	814	813	812	811	810	809	808
	チ	キ	ウ						カ	シ
7F	717	716	715	714	713	712	711	710	709	708
	チ	キ			ア					
6F	617	616	615	614	613	612	611	610	609	608
	ス	キ								
5F	517	516	515	514	513	512	511	510	509	508
	ス	キ								
4F	417	416	415	414	413	412	411	410	409	408
	ス	キ								
3F	317	316	315	314	313	312	311	310	309	308
	ス	キ								
2F	217	216	215	214	213	212	211	210	209	208
	ス	キ								
1F	117	116	115	114	113	112	111	110	109	108
	ス	キ			ア				カ	

南面

5F	506	505	504	503	502	501
	セ	エ	エ	ア		
4F	406	405	404	403	402	401
	セ	エ				ト
3F	306	305	304	303	302	301
	セ					ト
2F	206	205	204	203	202	201
	セ					ト
1F	106	105	104	103	102	
	ソ	オ	オ			

... 該当住戸

東面

※この立面図は、バルコニー側から見たものです。

セ

2LDK-61m²

住宅タイプ

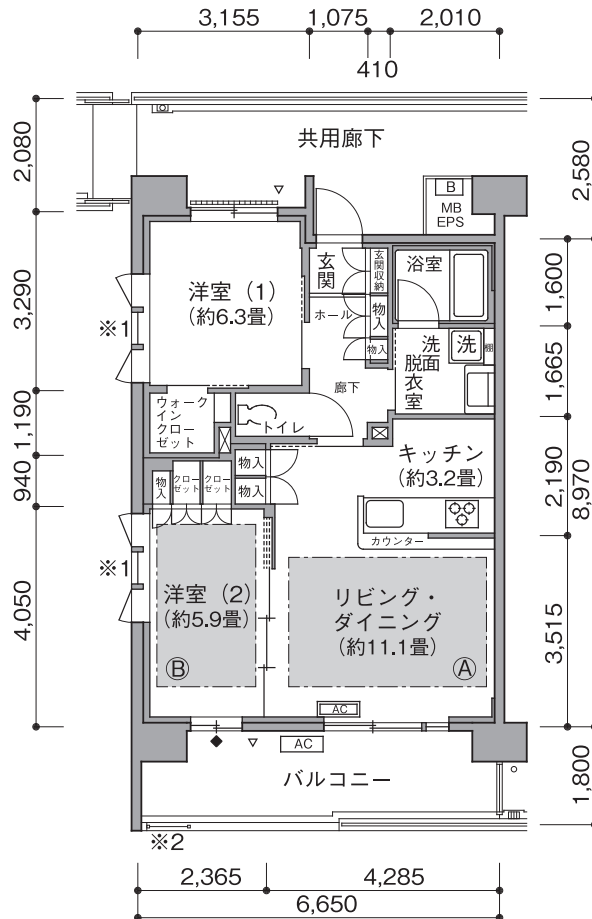
■募集戸数／4戸

■月額家賃／127,400円～133,900円

●住宅専用部分面積／61.22m²●バルコニー面積／11.97m²

■カラーバリエーション

ダークグレージュ



※1 上部窓

※2 206号室のみ侵入防止柵あり

[床暖房について]

床暖房の運転範囲は全面、

①又は②の範囲で切替えが可能です。

10F	1025	1024	1023	1022	1021	1020	1019	1018
	コ	カ(反)	ケ	ケ(反)	ウ	ケ	ア	イ
9F	925	924	923	922	921	920	919	918
	コ	カ(反)	ケ	ケ(反)	ウ	ケ	ア	
8F	825	824	823	822	821	820	819	818
	コ	カ(反)	ケ	ケ(反)	ウ		ア	イ
7F	725	724	723	722	721	720	719	718
	コ	カ(反)			ウ		ア	イ
6F	625	624	623	622	621	620	619	618
	ク	カ(反)					ア	
5F	525	524	523	522	521	520	519	518
	ク						ア	
4F	425	424	423	422	421	420	419	418
							ア	
3F	325	324	323	322	321	320	319	318
	ク							
2F	225	224	223	222	221	220	219	218
	ク						ア	
1F		124	123	122				

西面

10F	1017	1016	1015	1014	1012	1011	1010	1009	1008	1007
	チ	キ	ウ		タ			サ		シ
9F	917	916	915	914	913	912	911	910	909	908
	チ	キ	ウ		ア	イ			カ	シ
8F	817	816	815	814	813	812	811	810	809	808
	チ	キ	ウ						カ	シ
7F	717	716	715	714	713	712	711	710	709	708
	チ	キ			ア					
6F	617	616	615	614	613	612	611	610	609	608
	ス	キ								
5F	517	516	515	514	513	512	511	510	509	508
	ス									
4F	417	416	415	414	413	412	411	410	409	408
	ス	キ								
3F	317	316	315	314	313	312	311	310	309	308
	ス									
2F	217	216	215	214	213	212	211	210	209	208
	ス	キ								
1F	117	116	115	114	113	112	111	110	109	108
	ス	キ			ア				カ	

南面

5F	506	505	504	503	502	501
	セ	エ	エ	ア		
4F	406	405	404	403	402	401
	セ	エ				ト
3F	306	305	304	303	302	301
	セ					ト
2F	206	205	204	203	202	201
	セ					ト
1F	106	105	104	103	102	
	ソ	オ	オ			

... 該当住戸

東面

※この立面図は、バルコニー側から見たものです。



2LDK-61m²

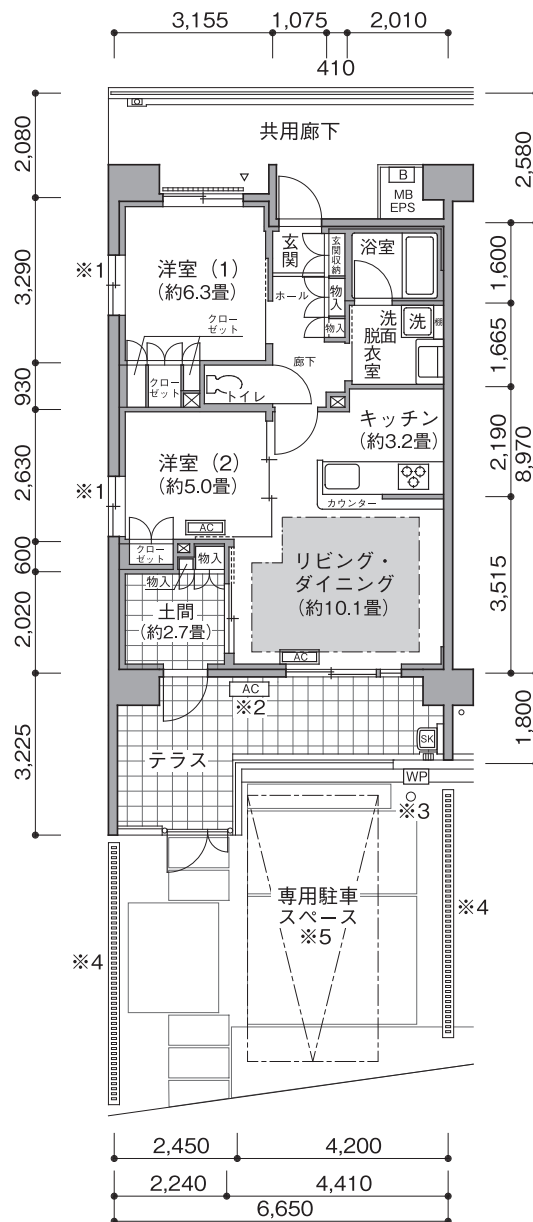
住宅タイプ

■募集戸数／1戸
■月額家賃／151,400円

●住宅専用部分面積／61.22㎡
●テラス面積／15.46㎡

■カラーバリエーション

ナチュラル×ブラック



- ※1 上部窓
- ※2 室外機用2段架台
- ※3 通気口
- ※4 縦格子フェンス
- ※5 駐車可能な車両は下表に示す車に限られます。ただし、下表の寸法以下であっても車種によっては駐車できない場合があります。

全 長	全 幅
5.3m以下	2.0m以下

10F	1025	1024	1023	1022	1021	1020	1019	1018
	コ	カ(反)	ケ	ケ(反)	ウ	ケ	ア	イ
9F	925	924	923	922	921	920	919	918
	コ	カ(反)	ケ	ケ(反)	ウ	ケ	ア	イ
8F	825	824	823	822	821	820	819	818
	コ	カ(反)	ケ	ケ(反)	ウ		ア	イ
7F	725	724	723	722	721	720	719	718
	コ	カ(反)			ウ		ア	イ
6F	625	624	623	622	621	620	619	618
	ク	カ(反)					ア	
5F	525	524	523	522	521	520	519	518
	ク						ア	
4F	425	424	423	422	421	420	419	418
							ア	
3F	325	324	323	322	321	320	319	318
	ク							
2F	225	224	223	222	221	220	219	218
	ク						ア	
1F		124	123	122				

西面

10F	1017	1016	1015	1014	1012	1011	1010	1009	1008	1007
	チ	キ	ウ		タ			サ		シ
9F	917	916	915	914	913	912	911	910	909	908
	チ	キ	ウ		ア	イ			カ	シ
8F	817	816	815	814	813	812	811	810	809	808
	チ	キ	ウ						カ	シ
7F	717	716	715	714	713	712	711	710	709	708
	チ	キ			ア					
6F	617	616	615	614	613	612	611	610	609	608
	ス	キ								
5F	517	516	515	514	513	512	511	510	509	508
	ス									
4F	417	416	415	414	413	412	411	410	409	408
	ス	キ								
3F	317	316	315	314	313	312	311	310	309	308
	ス									
2F	217	216	215	214	213	212	211	210	209	208
	ス	キ								
1F	117	116	115	114	113	112	111	110	109	108
	ス	キ			ア				カ	

南面

5F	506	505	504	503	502	501
	セ	エ	エ	ア		
4F	406	405	404	403	402	401
	セ	エ				ト
3F	306	305	304	303	302	301
	セ					ト
2F	206	205	204	203	202	201
	セ					ト
1F	106	105	104	103	102	
	ソ	オ	オ			

... 該当住戸

東面

※この立面図は、バルコニー側から見たものです。

タ

2LDK-69m²

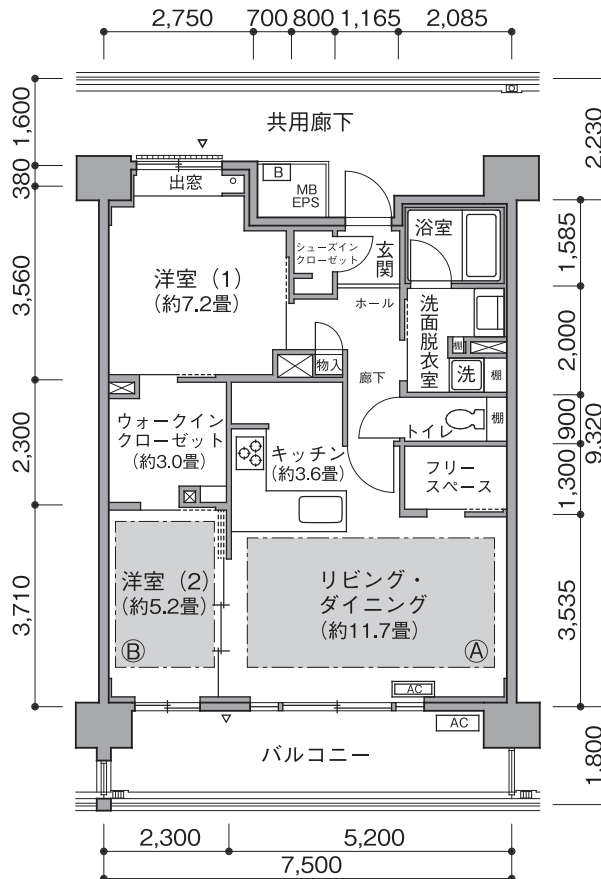
住宅タイプ

■募集戸数／1戸
■月額家賃／166,000円

●住宅専用部分面積／69.52m²
●バルコニー面積／13.50m²

■カラーバリエーション

ナチュラル×ブラック



[床暖房について]

床暖房の運転範囲は全面、

①又は②の範囲で切替えが可能です。

10F	1025	1024	1023	1022	1021	1020	1019	1018
	コ	カ(反)	ケ	ケ(反)	ウ	ケ	ア	イ
9F	925	924	923	922	921	920	919	918
	コ	カ(反)	ケ	ケ(反)	ウ	ケ	ア	
8F	825	824	823	822	821	820	819	818
	コ	カ(反)	ケ	ケ(反)	ウ		ア	イ
7F	725	724	723	722	721	720	719	718
	コ	カ(反)			ウ		ア	イ
6F	625	624	623	622	621	620	619	618
	ク	カ(反)					ア	
5F	525	524	523	522	521	520	519	518
	ク						ア	
4F	425	424	423	422	421	420	419	418
							ア	
3F	325	324	323	322	321	320	319	318
	ク							
2F	225	224	223	222	221	220	219	218
	ク						ア	
1F		124	123	122				

西面

※この立面図は、バルコニー側から見たものです。

10F	1017	1016	1015	1014	1012	1011	1010	1009	1008	1007
	チ	キ	ウ		タ			サ		シ
9F	917	916	915	914	913	912	911	910	909	908
	チ	キ	ウ		ア	イ			カ	シ
8F	817	816	815	814	813	812	811	810	809	808
	チ	キ	ウ						カ	シ
7F	717	716	715	714	713	712	711	710	709	708
	チ	キ			ア					
6F	617	616	615	614	613	612	611	610	609	608
	ス	キ								
5F	517	516	515	514	513	512	511	510	509	508
	ス									
4F	417	416	415	414	413	412	411	410	409	408
	ス	キ								
3F	317	316	315	314	313	312	311	310	309	308
	ス									
2F	217	216	215	214	213	212	211	210	209	208
	ス	キ								
1F	117	116	115	114	113	112	111	110	109	108
	ス	キ			ア				カ	

南面

5F	506	505	504	503	502	501
	セ	エ	エ	ア		
4F	406	405	404	403	402	401
	セ	エ				ト
3F	306	305	304	303	302	301
	セ					ト
2F	206	205	204	203	202	201
	セ					ト
1F	106	105	104	103	102	
	ソ	オ	オ			

... 該当住戸

東面

チ

2LDK+S-66m²

住宅タイプ

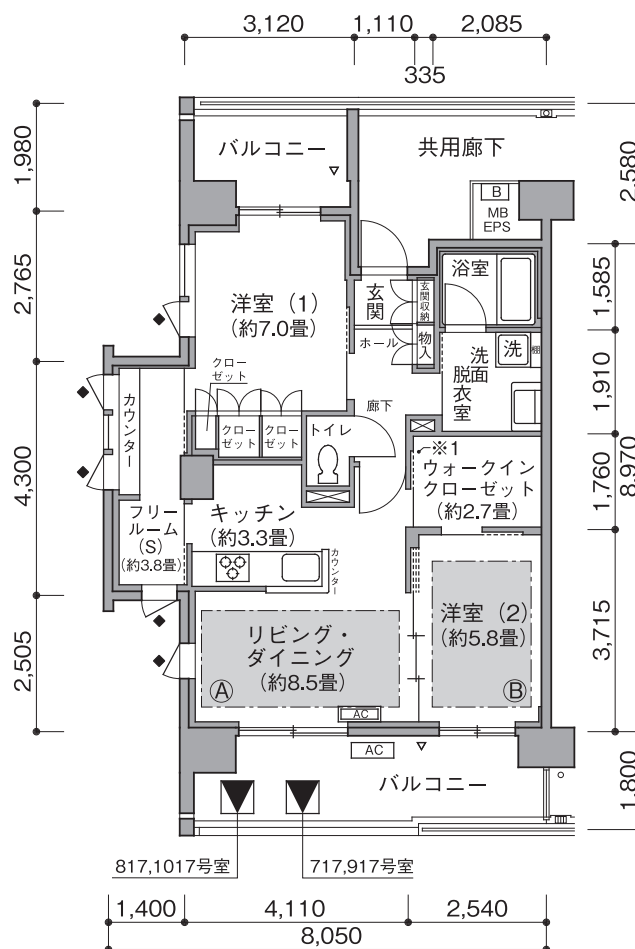
■募集戸数／4戸

■月額家賃／153,700円～163,000円

●住宅専用部分面積／66.82m²●バルコニー面積／18.14m²

■カラーバリエーション

ナチュラル×ブラック



※1 ハンガーパイプ支柱

[床暖房について]

床暖房の運転範囲は全面、

①又は②の範囲で切替えが可能です。

10F	1025	1024	1023	1022	1021	1020	1019	1018
	コ	カ(反)	ケ	ケ(反)	ウ	ケ	ア	イ
9F	925	924	923	922	921	920	919	918
	コ	カ(反)	ケ	ケ(反)	ウ	ケ	ア	
8F	825	824	823	822	821	820	819	818
	コ	カ(反)	ケ	ケ(反)	ウ		ア	イ
7F	725	724	723	722	721	720	719	718
	コ	カ(反)			ウ		ア	イ
6F	625	624	623	622	621	620	619	618
	ク	カ(反)					ア	
5F	525	524	523	522	521	520	519	518
	ク						ア	
4F	425	424	423	422	421	420	419	418
							ア	
3F	325	324	323	322	321	320	319	318
	ク							
2F	225	224	223	222	221	220	219	218
	ク						ア	
1F		124	123	122				

西面

10F	1017	1016	1015	1014	1012	1011	1010	1009	1008	1007
	チ	キ	ウ		タ			サ		シ
9F	917	916	915	914	913	912	911	910	909	908
	チ	キ	ウ		ア	イ			カ	シ
8F	817	816	815	814	813	812	811	810	809	808
	チ	キ	ウ						カ	シ
7F	717	716	715	714	713	712	711	710	709	708
	チ	キ			ア					
6F	617	616	615	614	613	612	611	610	609	608
	ス	キ								
5F	517	516	515	514	513	512	511	510	509	508
	ス									
4F	417	416	415	414	413	412	411	410	409	408
	ス	キ								
3F	317	316	315	314	313	312	311	310	309	308
	ス									
2F	217	216	215	214	213	212	211	210	209	208
	ス	キ								
1F	117	116	115	114	113	112	111	110	109	108
	ス	キ			ア				カ	

南面

5F	506	505	504	503	502	501
	セ	エ	エ	ア		
4F	406	405	404	403	402	401
	セ	エ				ト
3F	306	305	304	303	302	301
	セ					ト
2F	206	205	204	203	202	201
	セ					ト
1F	106	105	104	103	102	
	ソ	オ	オ			

... 該当住戸

東面

※この立面図は、バルコニー側から見たものです。

住宅タイプ

■募集戸数／3戸

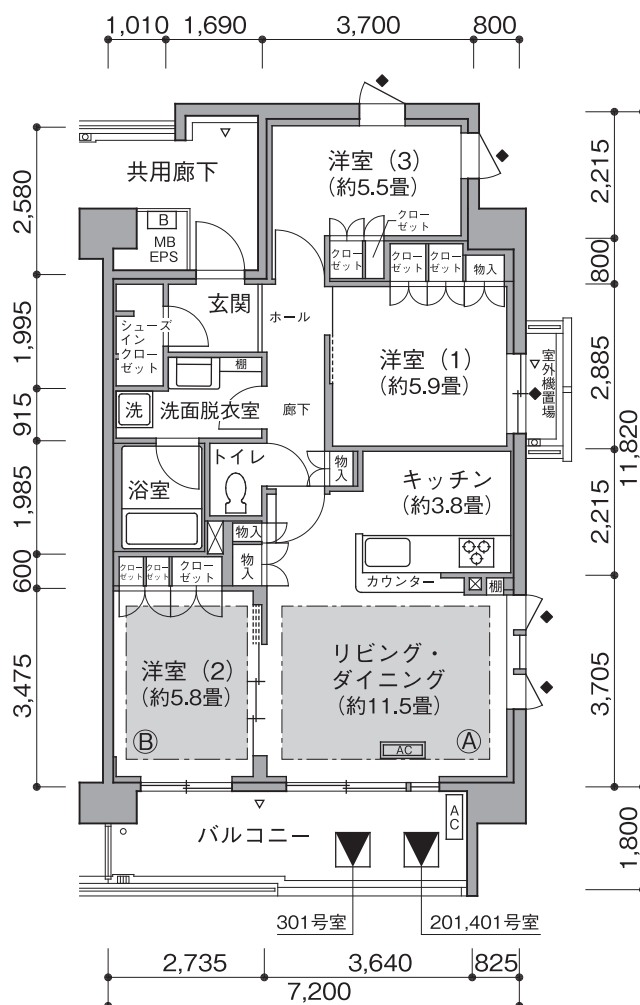
■月額家賃／151,200円～154,400円

●住宅専用部分面積／75.99㎡

●バルコニー面積／11.47㎡

■カラーバリエーション

ナチュラル×ブラック



[床暖房について]

床暖房の運転範囲は全面、

①又は②の範囲で切替えが可能です。

10F	1025	1024	1023	1022	1021	1020	1019	1018
	コ	カ(反)	ケ	ケ(反)	ウ	ケ	ア	イ
9F	925	924	923	922	921	920	919	918
	コ	カ(反)	ケ	ケ(反)	ウ	ケ	ア	
8F	825	824	823	822	821	820	819	818
	コ	カ(反)	ケ	ケ(反)	ウ		ア	イ
7F	725	724	723	722	721	720	719	718
	コ	カ(反)			ウ		ア	イ
6F	625	624	623	622	621	620	619	618
	ク	カ(反)					ア	
5F	525	524	523	522	521	520	519	518
	ク						ア	
4F	425	424	423	422	421	420	419	418
							ア	
3F	325	324	323	322	321	320	319	318
	ク							
2F	225	224	223	222	221	220	219	218
	ク						ア	
1F		124	123	122				

西面

10F	1017	1016	1015	1014	1012	1011	1010	1009	1008	1007
	チ	キ	ウ		タ			サ		シ
9F	917	916	915	914	913	912	911	910	909	908
	チ	キ	ウ		ア	イ			カ	シ
8F	817	816	815	814	813	812	811	810	809	808
	チ	キ	ウ						カ	シ
7F	717	716	715	714	713	712	711	710	709	708
	チ	キ			ア					
6F	617	616	615	614	613	612	611	610	609	608
	ス	キ								
5F	517	516	515	514	513	512	511	510	509	508
	ス									
4F	417	416	415	414	413	412	411	410	409	408
	ス	キ								
3F	317	316	315	314	313	312	311	310	309	308
	ス									
2F	217	216	215	214	213	212	211	210	209	208
	ス	キ								
1F	117	116	115	114	113	112	111	110	109	108
	ス	キ			ア				カ	

南面

5F	506	505	504	503	502	501
	セ	エ	エ	ア		
4F	406	405	404	403	402	401
	セ	エ				ト
3F	306	305	304	303	302	301
	セ					ト
2F	206	205	204	203	202	201
	セ					ト
1F	106	105	104	103	102	
	ソ	オ	オ			

... 該当住戸

東面

※この立面図は、バルコニー側から見たものです。

住宅設備

※住宅により形状が異なる場合があります。



エアコン(参考写真)



床暖房(参考写真)



ビルトインコンロ(住宅タイプにより3口または2口)



レンジフード(一例)



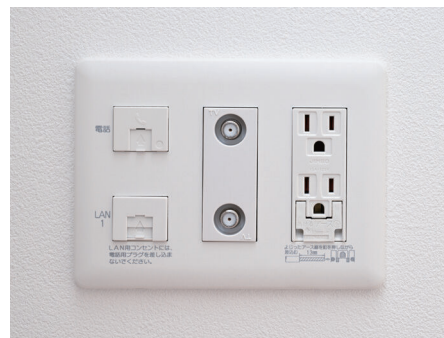
シングルレバーエコ混合水栓



玄関手すり



モニター付住宅情報盤(ハンズフリー)



マルチメディアコンセント



シャワー水栓付洗面化粧台



浴室



洗濯機用防水パン



多機能便座



スロップシンク(一部住宅)

給湯設備

- キッチン、浴室、シャワー水栓付洗面化粧台へ給湯できます（給湯能力24号相当くア〜キ（反転含む）タイプは16号相当）。
- 浴槽のお湯を加熱（追い焚き）することができます。
- 給湯器用リモコンはキッチン及び浴室内に設置しています。

冷暖房設備

- 各住宅にエアコンを設置しています。なお、エアコンの取替えに際しては、UR都市機構の承諾が必要となります。
- 各居室にエアコン用コンセント、補強下地及び配管用スリーブを設置しています。専用回路で単相100ボルト20アンペア以下のエアコンが使用できます。なお、電圧を100ボルトから200ボルトに変更する場合は、入居者の負担となり、UR都市機構の承諾及び退去の際の原状回復が必要となります。
※一部住戸（201・225・301・325・401・506・525・625・725・825・925・1012・1025号室）のリビング・ダイニング、1018号室の洋室には単相200ボルト用のコンセントが設置されており、200ボルト対応のエアコンが使用できます。なお、電圧を200ボルトから100ボルトに変更する場合も入居者の負担となり、UR都市機構の承諾及び退去の際の原状回復が必要となります。
- 今回募集住宅に設置されている配管用スリーブの直径は75mmとなっています。製品により使用できないものがありますのでご注意ください。なお、配管用スリーブにエアコン配管を貫通させる際は、耐火性能を有するパテ（認定品）等で埋めてください。
- リビング・ダイニング、ダイニングの一部、洋室及びフリールーム（S）に温水式床暖房を設置しています。ご使用にあたっては、入居者ご自身で東京ガス㈱に別途設備機器使用申込み（床暖房設備使用契約）を行っていただきます（有償）。

ガス設備

- 都市ガス：13A 熱量：45MJ/m³
- 各住宅にビルトインコンロ（グリル付）を設置しています。明らかにお客様の故意過失による汚損・破損に伴う設備機器の修理または取替えに係る費用については、入居者の負担となります。なお、取替えに際しては、UR都市機構の承諾が必要となります。

乾燥設備

浴室に浴室暖房乾燥機（常時小風量換気機能付）を設置していますので、浴室を乾燥室としてご使用いただけます。

換気設備

- キッチン（レンジフード型換気扇）、浴室、洗面脱衣室及びトイレに機械換気設備を設置しています。
- 常時小風量換気設備を作動させることにより、居室全体は24時間常に新鮮な空気を住宅内に取り込むことができます。

洗濯排水設備

- 各住宅には洗濯機置場スペースに防水パンを設置しています（640mm×640mm・かさ上げ型 H=120mm）。
- 洗濯機の機種によっては設置できない場合がありますので、ご注意ください。

多機能便座

各住戸に多機能便座を設置しています。汚損・破損に伴う設備機器の修理または取替えに係る費用については、入居者の負担となります。なお、取替えに際してはUR都市機構の承諾が必要となります。

電気容量等

- ア〜エ、カ、キタイプは最大40アンペア、ク〜セ、タ、チ、トタイプは最大50アンペア、オタイプは最大10kVA（100アンペア相当）、ソタイプは最大11kVA（110アンペア相当）まで増量できます。電気容量の変更に際しては、UR都市機構の承諾が必要となります。なお、最大契約容量変更の際は、住宅用分電盤の取替工事が必要となる場合があります。
- 各住宅に電子レンジ、洗濯乾燥機等に使用できる大型機用コンセントを設置しています。
- 各住宅に過電流警報機能付分電盤を設置しています。なお、分電盤内にある過電流警報装置の初期設定電流つまみの値は30アンペアにしていますので、契約アンペア数に合わせて変更し、ご使用ください。

テレビ受信設備

- 各住宅にテレビコンセントを設置しています。
- 当団地では、(株)ジェイコム埼玉・東日本のCATVに接続しており、CATVによる地上デジタルテレビ放送（東京7波、テレ玉1、TOKYO MX、J:テレ、J:COMチャンネル埼玉）・FM放送（interfm、BAYFM、NACK5、TOKYO FM、J-WAVE、NHK FM、Fm yokohama、REDS WAVE）が受信でき、これらの放送については、無料でお楽しみいただけます（NHKの受信契約（有料）は別途必要となります）。ご視聴にあたっては、地上デジタル放送対応のテレビまたはチューナーが必要になります。別途、CATV会社との利用契約（有料）により、専用チャンネルが視聴できます。FM受信にあたっては、FMラジオまたはFMチューナーが必要です。接続方法により分配器等が必要となる場合がございます。

<お問い合わせ先>

(株)ジェイコム埼玉・東日本 ☎0120-999-000

- 当団地には、BS・110度CS共用アンテナ（新4K8K衛星放送対応）を設置しています。専用チューナーを入居者ご自身で設置することにより、衛星放送（BSデジタル<右旋・左旋>、110度CSデジタル<右旋円偏波のみ>）が受信できます。なお、BSデジタル放送及び110度CSデジタル放送の一部チャンネルを視聴する際は、各放送事業者と別途受信契約（有料）が必要となる場合があります。

住宅設備・仕様②

※工事の進捗状況により、設置箇所等に若干の変更等が生じる場合があります。
※住宅タイプにより、機種の違い及び設置されていないものがあります。

インターネット設備

- 各住宅にインターネット用コンセント(LAN用モジュージャック式)を設置しています。
- 今回募集住棟では、光配線方式、住棟内LAN方式及びCATV方式のインターネットサービスに対応した設備を備えています。(以下には入居開始可能日時点において、インターネットサービスのお申込み受付が実施可能な各サービス事業者を記載しています。)
- 光配線方式のインターネットサービスのご利用にあたっては、次のサービス事業者との利用契約(有料)が必要となります。また、利用開始には共用部(パイプスペース)から住宅内への光配線引込み工事が別途必要となり、工事に係る費用は入居者の負担となります(事業者工事の進捗によっては、利用開始までしばらくお待ちいただく場合があります。)
- ＜お問い合わせ先＞
NTT東日本 ☎0120-116116
- 住棟内LAN方式のインターネットサービスのご利用にあたっては、次のサービス事業者との利用契約(有料)が必要となります。
- ＜お問い合わせ先＞
(株)NTT-ME ☎0120-333710
- CATV方式のインターネットサービスのご利用にあたっては、次のサービス事業者との利用契約(有料)が必要となります。
- ＜お問い合わせ先＞
(株)ジェイコム埼玉・東日本 ☎0120-999-000

電話設備

- 電話回線は1回線の配線となっています。電話機のほかにファクシミリなどにもご利用できます(毎月の電話使用料のうち、屋内配線使用料が無料となります。)
- 各住宅に電話コンセント(モジュージャック式)を設置しています。
- 電話回線のご使用にあたっては、入居者ご自身で通信事業者に電話回線利用申込みを行っていただきます。
- 電話回線のご利用にあたり発生する費用については、すべて入居者の負担となります。

床暖房設備機器の使用について

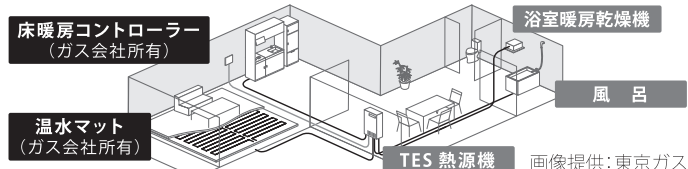
床暖房設備機器の使用について

各住宅のリビング・ダイニング等にはガスを熱源とする温水式床暖房設備を設置しています(有償)。



- 足元からじんわりと暖まる心地よさで足先の冷えも気になりません。
- ストーブなどの暖房器具本体がないのでうっかり火傷をしたり、コードを引っかける心配がなく安心。

床暖房システムイメージ図



画像提供: 東京ガス

床暖房賃貸制度に基づき、別途お申込みの上、有償でご使用いただけます。

床暖房設備は東京ガス(株)が所有しており、使用を希望される場合には、

- ①お客様ご自身で東京ガス(株)に設備機器使用申込みを行い、床暖房設備使用契約を結んでいただきます。
- ②床暖房設備使用契約に基づく設備使用料を東京ガス(株)にお支払いいただきます。

※設備使用料は、お客様の契約種別に応じて「初期登録料及び月額使用料」又は「年額使用料」となります。
なお、別途ガス料金等が発生します。

スマートフォン・PCからのお申し込みの場合

URL: https://krs.bz/tg_jusetsu/m/yukachin
Webにてお申込みいただいた、お客さまのご契約内容につきましては、契約成立後郵送にてご案内させていただきます。



※QRコードは(株)デンソーウェーブの登録商標です。

床暖房に関する
お問い合わせは

東京ガス お客様センター
0570-002211

受付時間: 月～土曜日 9:00～19:00 / 日曜日・祝日 9:00～17:00
ガス小売事業者: 東京ガス(株) 〒105-8527 東京都港区海岸1-5-20
※ナビダイヤルを利用できない場合は TEL 03-3344-9100

快適性

ハイクオリティを求めた設備アイテム

エアコン



入居後すぐに使えるエアコンを設置しています(ア～セ、タ～トタイプは1か所、ソタイプは2か所。設置位置は各間取図をご参照ください)。冷房、暖房、除湿機能が付いています。

床暖房



床フローリング下に温水管をめぐらし、床からやさしくあたためる温水式床暖房。部屋の空気を巻上げず汚さないクリーンな暖房方式です。

※床暖房の使用にあたっては、別途東京ガス㈱との床暖房賃貸制度に申込みが必要となります(有償)。

浴室暖房乾燥機(常時小風量換気機能付)



浴室を使用していないときは、浴室が乾燥室になります。天候に左右されず、温風により洗濯物を乾燥できます。浴室内に吊り下げするため、洗濯物をいためず乾燥ができ、寒い冬には浴室暖房もできます。タイマーで自動ストップの省エネタイプです。雨のときやお出かけのときにとても便利です。また、この機種は、24時間常に新鮮な空気を住宅内に取り込むシステムです。



高効率型給湯暖房機



給湯・追い焚き機能を備え、床暖房、浴室暖房乾燥機への熱源としても機能します。燃焼時の排熱を効率よく再利用するため、経済的で環境にやさしい給湯暖房機です。

自動お湯張り機能・給湯器リモコン



自動でお湯張り・追い焚きを行えます。お湯の張り過ぎ・沸かし過ぎがありません。お湯張りから追い焚きまで、浴室はもちろんキッチンからもスイッチひとつで操作できます。



エコシャワーセット(サーモスタット付)



サーモスタットで湯温を一定に保ち、快適シャワーでバスタイムを楽しめます。夏はぬるめに、冬はちょっと熱めに調整も自在です。シャワーヘッドには便利な手元スイッチがついており、節水効果が期待できます。

シャワー水栓付洗面化粧台



手前に引き出してハンドシャワーとしても使える水栓が付いています。洗面ボウルの隅々まで水で洗い流せるのでお掃除もしやすくなります。洗面台上部には化粧鏡・小物棚が付いていてとても便利です。

シングルレバーエコ混合水栓



キッチンと洗面化粧台にお湯の無駄遣いを防ぐ水栓を採用しています。レバー中央部では水のみが出るため、水を出した際に、給湯器は作動しません。水とお湯の境目にはクリック感があります。無意識のうちに湯が出ることを防ぎ、従来の製品に比べ給湯エネルギーの削減効果が期待できます。

ビルトインコンロ(温度調節機能付)



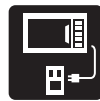
流し台組み込みでスッキリ。バーナーに立ち消え安全装置、過熱防止装置が付いています。(ア～イタイプについては、バーナー2口のホーロートップタイプであり、温度調節機能付ではありません。)

人感センサー付きLED玄関灯



人が接近するとセンサーが感知し、自動点灯する照明です。スイッチを押すことなく自動的に点灯・消灯するので、消し忘れがなく、省エネにもなります。(手動にも切替えられます。)

大型機器用コンセント



台所に設置してあるものは電子レンジやオーブン、脱衣所に設置してあるものは洗濯乾燥機等に使用できます。単相100ボルト専用コンセントとなっています。

※単相200ボルトにも切替えできます。切替えに際しては、入居者ご自身の負担となり、UR都市機構の承諾が必要となります。また、退去の際は原状回復していただく必要があります。

※“大型機器用コンセント”と表示してあります。

節水型便器・多機能便座



一回に使用する水量を6リットルに抑えた、経済的で環境にやさしい節水型の便器です。洗浄、便座暖房、脱臭機能、着座センサー(誤作動防止機能)、節電機能付きで快適にトイレタイムを過ごせます。



網戸



主な窓には網戸を設置しています。

エアコン用コンセント



単相100ボルト20アンペア以下のエアコンが取り付けられます。

※単相200ボルトにも切替えできます。切替えに際しては、UR都市機構の承諾が必要となります。また、退去の際は原状回復していただく必要があります。

※一部住戸には単相200ボルト用のコンセントが設置されています。

対象住戸：201・225・301・325・401・506・525・625・725・825・925・1012・1018・1025号室

※“エアコン専用コンセント”と表示してあります。

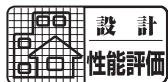
ホタルスイッチ



スイッチを切ると内蔵されたランプが灯り、暗くても位置が分かります。(イタイプを除く。)

信頼感

住宅性能表示制度



住宅性能表示制度により、国土交通大臣に登録された第三者機関による性能評価を受けており、設計住宅性能評価書を取得済み、また建設住宅性能評価書を取得予定です。

安心&安全

安全への配慮、バリアフリーへの配慮

防犯カメラ



団地内に防犯カメラを設置しています。

※犯罪を完全に抑止するものではありません。

二重ロック



玄関扉には防犯性能に配慮した二重ロック式を採用しました。家の安全を二重に守ります。

手すりの設置



ご高齢の方が安心して暮らせるようにトイレや浴室・玄関に手すりを設置しました。

モニター付住宅情報盤(ハンズフリー)



非常時・火災時に警報音・音声合成音・表示ランプで知らせるほか、玄関ドアホンに警告音・表示ランプで知らせます。また、モニターとして集合玄関・各住宅の玄関の来訪者を確認し、通話することができます。

ノンスリップの床(共用廊下)



靴音を抑えて静かに、滑りにくい床シートを採用しています。

フラットフロアー



各室の敷居や玄関の段差を小さくし、住宅内部の段差をできるだけ解消しました。

トイレコール・バスコール



緊急時にボタンを押して家人に異常を知らせることができます。

過電流警報機能付分電盤



電気の使用状態を監視し、住宅情報盤に使用量をレベルで表示するとともに、使い過ぎを音で知らせます。

ホルムアルデヒド対策

ホルムアルデヒドの放散量が少ない建材を使用しています。

耐震吊り戸棚



地震の時に扉が開放されないようにストッパーを付けた吊り戸棚です。

手すり下地



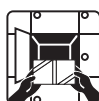
玄関や廊下及び洗面脱衣室に必要な時に手すりを設置できるように、下地が入っています。

※設置に際しては、入居者の負担となり、UR都市機構の承諾が必要となります。

共用設備

快適な暮らしをサポートする環境&施設

宅配ボックス



留守のときにも荷物を受け取ることができ、安心してお出かけになれます。

※維持管理に関する費用は、共益費に含まれます。

※生鮮食品等、腐敗しやすいものの利用はできません。

オートドアロック



入居者は非接触キーによって出入りします。来訪者は、建物入口にある集合玄関機の操作で訪問先を呼び出し、インターホンの通話と画像確認によって在宅者が室内からの操作で解錠すると、建物入口のドアが自動的に開きます。

※不法侵入者を完全に排除することはできません。

※東面1階(102~106号室)は、オートドアロック範囲外です。集合玄関機を操作せずに各住宅の玄関扉前までいくことができます。

情報通信

マルチメディア設備

インターネット設備



各住宅に、住棟内LAN方式、光配線方式及びCATV方式のインターネットサービスに対応した設備を備えています。ご使用にあたっては入居者ご自身で、各サービス事業者へのお申込み(有料契約)が必要になります。

BS・110度CS共用アンテナ



新4K8K衛星放送に対応したパラボラアンテナを設置しています。

※専用チューナー等の設置及び各放送事業者との受信契約は、入居者ご自身で行っていただきます。

CATV



無料放送はもちろんのこと、多彩なサービス(有料)が楽しめます。

マルチメディアコンセント



電話・LAN・テレビ・コンセントの差込口を一体化。各居室等に設置しています。

高品質

居住性を高める優れた機能構造

屋根・外壁等の断熱材



外気に接する屋根や壁、1階の床下などに一定の厚さの断熱材を張り付けることによって、湿気やカビの原因にもなる結露を抑えます。もちろん暖房・冷房の省エネルギーにも優れています。

床スラブ厚



居室部分のコンクリート床スラブの厚さを280mmとして遮音性能の向上に配慮しています。

※音を完全に防ぐものではありません。

Low-E複層ガラス



特殊な金属膜(Low-E膜)を施した特殊な複層ガラスを採用しています。高い遮熱・断熱性により、冷暖房効率を高め、省エネ効果を発揮します。また、紫外線の軽減や結露の発生を抑える等、快適な室内空間を創出します。

※結露を完全に抑えるものではありません。

二重床工法



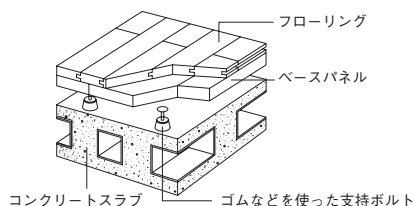
フローリングの床を支える部分に弾力性のあるゴムを用い、衝撃音を吸収する工夫をしています。

遮音壁(一部住宅)



トイレと居室が接している部分の間仕切りは、遮音効果のある壁を採用しています。

※音を完全に防ぐものではありません。



(二重床：イメージイラスト)

UR都市機構の団地の管理について

UR都市機構の団地管理の組織として、本社、各支社及び東日本賃貸住宅本部(以下「各本部等」といいます。)に住宅経営部があり、各本部等には地域別に一定の範囲の団地を管理する住まいセンターがあります。入居者の皆様と直接つながりのあるほとんどの事柄は、住まいセンターが対応します。また、コンフォール西浦和田島(以下「当団地」といいます。)には、管理サービス事務所が隣接する田島団地に設けられており、当団地を巡回する管理主任や窓口案内者(ゆあ〜メイト)が皆様の直接の窓口となります。

※UR都市機構は管理業務の一部を業務委託により実施しています。

コンフォール西浦和田島について

- 当団地はUR都市機構の建替事業により建設されたUR賃貸住宅です。
- 今回募集住棟は4号棟が対象となります。
- 今回募集住棟は、建替前住宅にお住まいの方を対象に住宅の割り当てを事前に行っており、令和8年2月から入居が開始される予定です。
- 今回募集の住宅については、令和8年3月から入居が開始される予定です。

周辺の用途地域について

当団地の周辺は第一種中高層住居専用地域となっています。

※今回募集住棟は高度地区制限の緩和により、高さ制限の緩和を受けています。

将来事業について

当団地に隣接する田島団地では、引き続き建替事業により、UR都市機構及び民間事業者等による住宅及び施設等の解体工事並びに建設工事等が予定されているため、これらの完成時には、周辺の景観等が変わります。

日照について

一部の住宅については、冬至期において日照時間が十分に確保されない場合があります。また、入居後においても、当団地の周辺敷地の建設計画によっては、日照時間に影響を及ぼす場合があります。

広域避難場所等について

当団地の周辺に所在する広域避難場所は荒川彩湖公園(当団地から南西方)、桜草公園(当団地から南西方)、北浦和公園(当団地から北東方)、与野公園(当団地から北西方)等があります。

管理サービス事務所・集会所について

- 管理サービス事務所は田島団地2-25号棟にあります。
- 集会所は田島団地2-13号棟2階に設置されています。この集会所は当団地及び田島団地の入居者の皆様が利用することができます(有料)。集会所利用の予約は管理サービス事務所にて受け付けます。

騒音・振動・臭気等について

- 田島団地においては、今後建物解体工事、基盤整備工事及び住宅等の建設工事等が行われます。
このため工事騒音、振動、粉塵、工事車両の通行及び道路の交通規制等が発生する場合があります。
- 給水ポンプ置場、給水ポンプ室、開閉器室(電気室)、エレベーター、駐車場、自転車置場、オートバイ置場、ゴミ置場、エントランス及び階段室等に隣接または近接する住宅では、騒音や振動等が発生する場合があります。
- 当団地は市道に面しているため、騒音・振動が発生する場合があります。
- ゴミ置場に隣接又は近接する住宅では、ゴミ置場から臭気が発生する場合があります。
- 入居後、空家補修工事や修繕工事が行われる場合があります。このため騒音や振動等が発生する場合があります。
- 敷地内の空地で新たに駐車場等を設置する場合等は騒音、振動及びほこりが発生する場合があります。
- 新築の建材の臭気がする場合があります。風通しを良くしていただくことや時間の経過により収まっていきますので、あらかじめご承知おきください。

作業員の立ち入りについて

- 団地内に設置の電気・ガス・電話・給排水等の諸施設の整備・点検や団地内植栽管理・清掃等のため、各事業者が立ち入ります。
- その他、UR都市機構が管理上必要と認める点検等のため、作業員が住宅内に立ち入る場合があります。

消防設備の点検等について

- 消防法に基づき、住棟共用部に消火器が設置されており、適切な点検等が必要となります。消火器の点検等に際しては、作業員が共用部に立ち入ります。
- 消防法に基づき、各住宅内に自動火災報知設備(火災感知器等)を設置しており、年2回の点検が必要となります。点検等に際しては、作業員が住宅内に立ち入る場合があります。
- 一部の住宅には、非常時において階下に避難するために使用する避難ハッチ等が設置されており、年2回の点検が必要となります。点検・改修に際しては、作業員が住宅内に立ち入ります。また、避難ハッチ降下部に物等は置けません。
- 皆様の安全を守るため、点検作業へのご協力をお願いいたします。

団地内通行について

当団地の居住者以外の方が団地の道路及び敷地内を通行及び利用することがあります。

植栽工事について

今回募集住棟敷地内の植栽工事は植付時期等の関係で一部入居後となる場合があります。

エレベーターの点検等について

- 当団地には、エレベーターが2基設置されており、建築基準法に基づき点検が必要となります。点検に際しましては、エレベーターの停止が発生します。
- 皆様の安全を守るため、点検作業へのご協力をお願いいたします。

有料駐車場について

- 今回募集エリアに、有料駐車場（平面式駐車場）を48台分（うち身体障がい者用駐車場1台）設置する予定です。
- 建替前住宅にお住まいの方の割り当てにより、今回募集エリア内の有料駐車場が不足する場合は、近接する田島団地内の駐車場から選定いただける予定です。ただし、建替前住宅にお住まいの方を優先して事前に割り当てを行いますので、あらかじめご了承ください。
- 身体障がい者用駐車場については、条件付き契約となります。

平面式駐車場	月額利用料金(税込)	敷金※(税込)
	10,230円	20,460円

※月額利用料金の2か月分

- 駐車場（身体障がい者用含む。）に駐車可能な車両は、下表に示す車に限られます。ただし、下表の寸法以下であっても、車種によっては駐車できない場合があります。

平面式駐車場	全長	全幅
	5.0m以下	1.9m以下
	6.0m以下(※)	1.9m以下(※)

(※)身体障がい者用

- 利用者は別途抽選により決定しますが、駐車場位置の選定等の詳細については、後日ご案内します（駐車場の利用申込みは、住宅を契約されている方(※)に限られます。）。なお、路上駐車は固く禁止されており、抽選に外れた方は、団地外に駐車場を確保していただきます。
※法人契約の場合は、当該契約者から当該住宅を貸与されている方も申込みできます。ただし、法人名義で保管場所使用承諾証明書を発行することはできません。
- ゴミ置場のゴミを収集する際、清掃車が団地内通路に停車するため、一時的に車両の出入りがしにくくなる場合があります。
- 当団地内においては、徐行の上、安全運転を心がけてください。また、駐停車の際は、前照灯を減光するとともに、カーステレオの音量やエンジンの空ぶかし等、騒音防止に努めてください。

有料オートバイ置場について

- 今回募集エリアに、有料オートバイ置場（平面（屋内）オートバイ置場）を9台分設置する予定です。

平面（屋内）オートバイ置場	月額利用料金(税込)	敷金※(税込)
	3,850円	7,700円

※月額利用料金の2か月分

- 利用者は、別途抽選により決定しますが、オートバイ置場位置の選定等の詳細については、後日ご案内します（オートバイ置場の利用申込みは、住宅を契約されている方(※)に限られます。）。なお、自転車置場を含むオートバイ置場以外の場所にオートバイを駐車することは固く禁止されており、抽選に外

れた方は、団地外に駐車場を確保していただきます。
※法人契約の場合は当該契約者から当該住宅を貸与されている方も申込みできます。ただし、法人名義で保管場所使用承諾証明書を発行することはできません。

- オートバイ置場に駐車可能な車両は、下表に示すオートバイに限られます。ただし、下表の寸法以下であっても、車種によっては駐車できない場合があります。

平面（屋内）オートバイ置場	全長	全幅
	2.4m以下	1.0m以下

自転車置場について

- 今回募集エリアに、戸当たり1台程度の自転車置場を設置する予定です。駐輪場所の選定はありません。
- 自転車置場以外の場所（オ・ソタイプの専用駐車スペース及びポーチを除く。）へ駐輪することはできません。
- オートバイ及び原動機付自転車を駐車することはできません。

迷惑駐車の禁止について

駐車の際は必ず所定の団地内駐車場をご利用ください。周辺道路への路上駐車は大変迷惑となり、事故にもつながるため大変危険です。

防犯カメラについて

当住棟は皆様の生活をより安全なものとするために、建物内のメールコーナー、エントランスホール、エレベーターかご内、オートバイ置場、ゴミ置場、自転車置場、ピロティ等に防犯カメラを設置しています。
※犯罪を完全に抑止するものではありません。

バルコニー及びテラスについて

- 各住宅には、バルコニー又はテラスが設置されており、当該住宅にお住まいの方が使用できます。
- 日常の維持管理は当該住宅にお住まいの方に行っていただきます。
- 当該部分は緊急時の避難通路となりますので、物置等を設置することはできません。また、当該部分の壁面より外側に洗濯物等を干したり、手すりの上及び外側に植木鉢等を置くことはできません。
- 布団・洗濯物等を干す場合はバルコニー・テラスに設置されている物干し金物をご利用ください。
- 当該部分で植物を育てる場合には、つる等が隣接住宅の迷惑にならないようにしてください。
- 当該部分では、焚火、花火及びバーベキュー等の火気や煤煙の発生を伴う行為、排水可能流量を超える過度な排水（家庭用プールの水など）は禁止しています。
- 一部の1階住戸にはテラスにスロップシンク（多目的流し）を設置しています。多量の砂や泥を洗い流すと排水管が詰まる原因になりますので、ご使用にはご注意ください。

各住宅玄関前について

- 日常の維持管理は当該住宅にお住まいの方に行っていただきます。
- 当該部分に物置等を設置することはできません。
- 当該部分にメーターボックス・パイプスペースがある場合、その点検等のため、作業員が立ち入ります。

宅配ボックスについて

1階メールコーナー付近に宅配ボックスが設置されています。この宅配ボックスはお住まいの方が不在時でも届いた荷物を預けることができ、お住まいの方がいつでも取り出せる自動受け渡しシステムです。これらの維持管理に関わる費用は共益費に含まれています。生鮮食品等、腐敗しやすいものの利用はできません。なお、ご利用方法は別途、ご案内いたします。

エアコン室外機置場について

- 配管スペース及び安全面に配慮し、室外機置場の設置位置をあらかじめ指定しています。各タイプの室外機置場位置については、間取図でご確認ください。
- 日常の維持管理は当該住宅にお住まいの方に行っていただきます。
- シタイプの住戸については、バルコニーと室外機置場の間に門扉を設けています。お渡しする専用の鍵を用いて門扉を開錠し、室外機を設置いただく必要があります。室外機を設置した後は門扉の鍵を施錠してください。
- カ・ケ・サ・ソタイプ(反転含む)のバルコニーには2段置きタイプの室外機架台を備え付けています。下段には入居時より室外機を設置していますので、お住まいの方がエアコンを追加で設置する場合には、架台上段に設置をお願いします。

防犯への配慮について

当住棟では、防犯への配慮として、全住宅の玄関ドア及び錠前並びに1・2階の窓(面格子のある窓を除く)のアルミサッシ及びガラスに防犯建物部品(※)を採用しています。ただし、侵入者を完全に排除するものではありません。

※防犯建物部品とは、警察庁、国土交通省、経済産業省、建物部品関連の民間団体からなる「防犯性能の高い建物部品の開発・普及に関する官民合同会議」の目録掲載品をいいます。

専用駐車スペースについて

- 一部の1階住宅(3戸)には専用駐車スペースを設置しており、当該住宅にお住まいの方が使用できます。駐車可能な車両は自己所有車両に限られます。また、駐車場として使用されない方は、専用庭としてご使用いただけます。日常の維持管理は当該住宅にお住まいの方に行っていただきます(落ち葉の清掃等含む)。
- 団地内においては、徐行の上、安全運転に心掛けてください。また、駐停車の際は、前照灯を減光するとともに、カーステレオの音量やエンジンの空ぶかしによる、騒音防止に努めてください。
- 駐車時は必ず施錠するとともに、車内に貴重品等を留置しないでください。
- 積雪時以外は、タイヤチェーン、スパイクタイヤを装着したままで入庫しないでください。

- 退去の際は、原状回復していただきます。
- 臭気、煙、騒音を発生させる行為(バーベキューや花火等)を行うことはできません。
- 専用駐車スペースでの洗車はできません。また、車の解体、整備等を行うことはできません。
- 物置を設置したり、危険物の保管をすることはできません。
- 車庫証明の取得については、管理サービス事務所にお申し出ください。車庫証明の取得に必要な書類を発行いたします。発行までに数日お時間をいただきます。

屋外コンセントについて

専用駐車スペースには、単相100ボルト15アンペア仕様の屋外コンセントを設置しており、当該住宅にお住まいの方が使用できます。なお、コンセントは、電気自動車の充電にも対応しています。コンセントの使用に伴う電気料金は、お住まいの方の負担となります。

ご入居にあたって

引越しについて

引越しを円滑に行うために使用車両、引越しルート、日時等についてご協力をお願いする場合があります。また、引越し用のトラックは積載量4t以下(全長8.5m以下)のものをご使用ください。引越日については、ご自身で利用される引越会社とは別に、UR都市機構の定める引越幹事会社との調整は必要となり、ご希望の日付に引越しできない可能性があります。引越幹事会社にご連絡がない場合はご希望の日時で引越しをすることができなくなりますので、ご承知おきください。

入居時の大型ゴミ処理について

入居時に発生する大型ゴミ(不要となった段ボールを含む)等は、すべて入居者ご自身で処理していただきます。また、粗大ゴミは入居前に処分していただくようご協力をお願いいたします。

ゴミの収集方法について

- 入居者用として、当住棟北側にゴミ置場を設置しています。
- さいたま市の定める分け方・出し方に従ってゴミを出していただきます。

＜お問い合わせ先＞

さいたま市環境局 資源循環推進部廃棄物政策課
TEL:048-829-1336

電気について

電力小売全面自由化により、入居者の皆様が小売電気事業者を自由に選択できるようになっています。電気のご契約にあたっては、入居者ご自身で、小売電気事業者にお申込みください。小売電気事業者によっては、使用開始までに日数を要する場合がありますので、事前に各業者へご確認ください。また、小売電気事業者の登録一覧が資源エネルギー庁のHPに記載されており、各事業者の供給予定地域の情報も掲載されています。なお、ご入居の前に電気契約を済ませていないと入居当日にブレーカーを上げても電気はつきません。

参考情報:東京電力カスタマーセンター

TEL: ☎ 0120-995-113/03-6375-9835

ガスについて

ガス小売全面自由化により、入居者の皆様が小売ガス事業者を自由に選択できるようになっています。ガスのご契約にあたっては、入居者ご自身で、小売ガス事業者にお申込みください。小売ガス事業者によっては、ご入居時のガス開栓作業に日数を要する場合がありますので、事前に各事業者にご確認ください。なお、小売ガス事業者の登録一覧が資源エネルギー庁のHPに掲載されており、各事業者の供給予定地域の情報も掲載されています。

参考情報：東京ガスお客さまセンター
TEL:0570-002-211 (ナビダイヤル)

上下水道について

- 各住宅の給水はさいたま市水道局による供給となります。
- 給水に伴う料金については、さいたま市給水条例に基づき徴収されます。
- 各住宅の下水はさいたま市による処理となります。
- 下水道使用に伴う料金については、さいたま市下水道条例に基づき徴収されます。

参考情報：さいたま市水道局業務部営業課
水道局電話受付センター
TEL:048-665-3220

携帯電話について

携帯電話は、各通信事業者それぞれの通信システムで運用されています。そのため、事業者が設置する通信中継設備の位置及び電波状況等によっては、団地内又は建物内での使用において通信が不能となる場合があります。

集合住宅でのご注意

漏水のご注意について

完全防水を施しているのは浴室だけです。玄関、バルコニー、床等、浴室以外の場所で水を流すと階下に漏水するおそれがありますので、絶対におやめください。

生活音や振動について

集合住宅では、隣接する住宅・上下階の住宅間で、生活音や振動のトラブルが生じることがあります。衝撃音に対する遮音性能を有していてもコンクリートは音や振動を伝えることがあります。音によるトラブルを予防するためお互いにご注意ください。

団地内の公園・広場について

公園や多目的広場、集会所が設置されている団地では、利用者の声や遊び道具等の使用、イベント開催等による音が聞こえる場合があります。

小さいお子様とお住まいの方へ

集合住宅のバルコニーや窓からお子様転落する事故が発生しています。バルコニーの手すり側や居室の窓側等に踏み台に

なるものを置かない、お子様を単独でバルコニーに出させない等、安全には十分お気をつけください。

訪問販売にご注意

UR都市機構や公的機関といった紛らわしい名前を使用して、消火器等の物品を強制的に訪問販売する者がいます。UR都市機構では各戸を訪問して物品を販売するようなことは一切行っておりませんので、ご注意ください。

動物の飼育禁止について

- 当団地において、小鳥及び魚類以外の動物(犬、猫、ハト、ニワトリ等)を飼育することは禁止しています。
- 身体障害者補助犬法に定める盲導犬、聴導犬及び介助犬については、当団地内で生活を共にすることを認めています。ただし、UR都市機構の許可が必要です。

その他

- 暴力団・暴力団関係者のUR賃貸住宅へのご入居はお断りしています。また、UR賃貸住宅を暴力団事務所として使用することは禁止しています。なお、ご契約時に反社会的勢力ではないこと等に関する表明確約書に署名いただきます。
- 引続き当該地区で建替事業に係る各種工事等が行われますので、ご理解ご協力をお願いします。
- 賃貸借契約等に定める用法に違反し、そのことによりUR都市機構の経営及び資産等に損害が生じた場合、また漏水・水損事故等により他者に損害が生じた場合、同損害について求償させていただく場合がありますのでご注意ください。
- 今回募集において、UR賃貸住宅の近居割などの各種制度、キャンペーン制度、UR賃貸住宅からの住替えによる敷金引継制度は対象外となります。あらかじめご了承ください。
- 入居者にお渡しする住まいのしおりもご参照ください。

お申込みからご入居まで①

インターネット申込のみとなります。

事前にユーザー登録の上、お申込みください。
なお、お申込みは、一世帯につき、1戸に限ります。

インターネット申込はこちら
<https://www.ur-net.go.jp/chintai/tajima/>



※以下のスケジュールは変更される場合があります。なお、当選者の方には、後日詳細なスケジュールをお知らせいたします。

令和7年11月28日(金)～
12月2日(火)



インターネット 申込

抽選番号のお知らせ

- お申込みに当たっては、申込住宅をご確認いただけませんので、あらかじめご承知おきください。
- 個人申込による法人契約も受け付けています。詳しくは、63・64ページをご覧ください。
- インターネット申込は、申込受付期間初日の午前0時から最終日の23時59分までにお申込みされたものが有効です。
- 抽選番号は、申込者全員に抽選日までに「UR賃貸住宅抽選番号通知書」により、郵送でお知らせします(令和7年12月8日(月)発送予定)。

令和7年12月17日(水)
午前10時から



公開抽選

抽選結果のお知らせ
資格確認・住宅内覧会のご案内

- UR都市機構の定める方法により公開抽選を行い、当選者及び補欠当選者を決定します。
- 抽選について ➡ 60ページ
- 抽選の結果は、申込者全員に「UR賃貸住宅抽選結果通知書」により郵送でお知らせします。なお、令和7年12月17日(水)の午後5時頃、UR都市機構ホームページに当選番号を掲載します。
※当落及び抽選結果に関するお電話でのお問い合わせはお受けできません。
- 当選及び補欠当選された方に、資格確認に必要な書類などのご案内をお送りします。

令和8年1月9日(金)必着

資格確認

※書類の提出

契約・入居説明会等のご案内

- 申込資格の確認のため、UR都市機構が定める期日までに郵送にて必要書類を提出していただきます。
- 資格確認について ➡ 60ページ
- 資格確認後、「入居説明会のご案内」及び「賃貸住宅賃貸借契約書」などをお送りします。
- 個人申込による法人契約の資格に関する詳細については、63・64ページをご覧ください。

令和8年1月24日(土)
または1月25日(日)



住宅内覧会

- 現地にて、UR都市機構が指定する日時に当選・補欠当選された住宅をご覧ください。

令和8年2月14日(土)



ご契約・ 入居説明会 住宅の点検確認

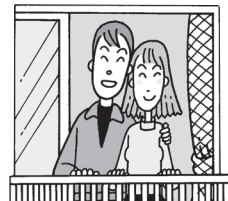
鍵の引き渡し

- UR都市機構の指定する日時及び会場にご来場いただき、賃貸借契約の締結などを行います。
- 契約について ➡ 61ページ
- 入居説明会・住宅の点検確認について ➡ 61ページ

偶数階 令和8年3月14日(土)～
奇数階 3月28日(土)～
(入居開始可能日)

ご入居

- 入居時期は、工事等の進行状況により変更になる場合がありますので、あらかじめご承知おきください。
- 引越日については、URが定める引越幹事会社との調整が必要となります。
- 家賃等は入居開始可能日から発生します。

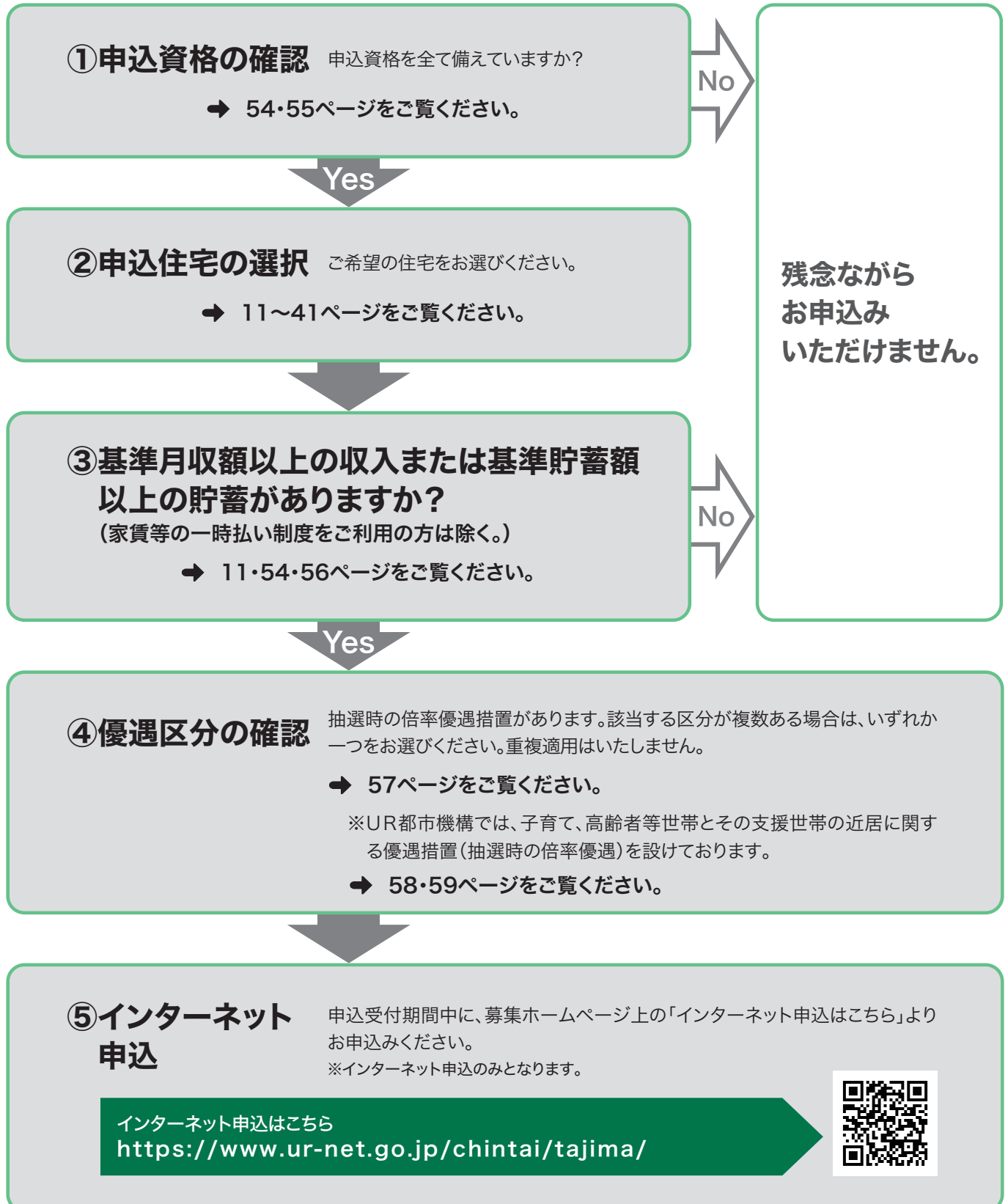


お申込みからご入居まで②

※現地及び郵送でのお申込みは受付しておりませんのでご注意ください。

※現地案内所及び現地モデルルームは開設しておりませんのでご注意ください。

個別の住宅を指定するお申込みとなっております。



つぎの方がお申込みいただけます①

申込資格

入居申込みにあたっては、次の5つの条件を全て備えている必要があります。

1 日本の国籍を有する方またはUR都市機構が定める資格を有する外国籍の方で、継続して自ら居住するための住宅を必要とする方。

なお、申込本人が「自ら居住」できない単身赴任者の場合については、次ページに記載の条件を満たしていればお申込みができます。

<資格を有する外国籍の方とは>

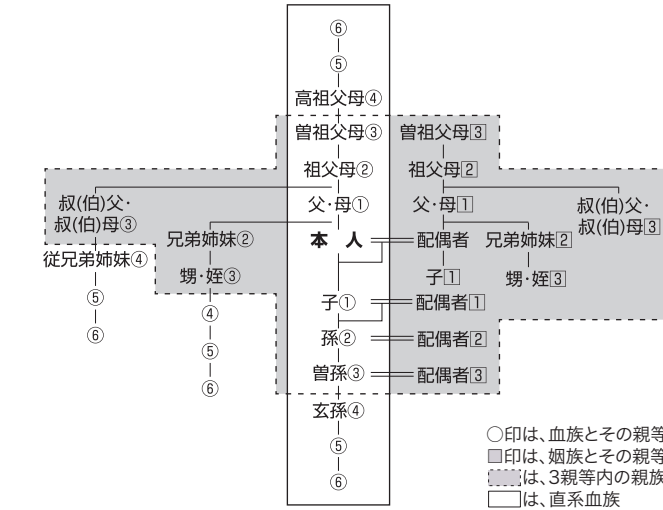
賃貸借契約の内容を十分理解できる方で、次のいずれかに該当する方をいいます。

- (1)「出入国管理及び難民認定法」(昭和26年政令第319号)第22条第2項もしくは第22条の2第4項の規定により永住許可を受けた方、または、「出入国管理及び難民認定法の一部を改正する法律」(平成元年法律第79号)附則第2項の規定により永住者としての在留資格を有する方。
- (2)「日本国との平和条約に基づき日本の国籍を離脱した者等の出入国管理に関する特例法」(平成3年法律第71号)第3条、第4条及び第5条に定める特別永住者として永住することができる資格を有する方。
- (3)上記(1)または(2)に該当する方のほか、「出入国管理及び難民認定法」第19条の3に規定する中長期在留者または同法別表第1の上欄に掲げる外交もしくは公用の在留資格を有する方。

2 単身者もしくは現に同居し、または同居しようとする親族のある方。詳しくは「親等図」をご覧ください。

親等図

親族とは、配偶者(事実上婚姻関係と同様の事情にある方及び申込時から6か月以内に結婚する婚約者を含む。)や6親等内の血族及び3親等内の姻族をいいます。



3 入居者全員が、UR都市機構の定める入居開始可能日から1か月以内に入居でき、かつ、物件内で円満な共同生活を営むことができること。

4 申込本人を含めた同居世帯の全員が、暴力団員による不当な行為の防止等に関する法律(平成3年法律第77号。以下「暴対法」という。)第2条第6号に規定する暴力団員(以下同じ。)または次の(1)～(4)に該当する者ではないこと。

※賃貸住宅の契約にあたり、該当しないことを表明し、かつ将来にわたっても該当しないことを確約していただきます。

- (1)自己もしくは第三者の不正の利益を図る目的または第三者に損害を加える目的をもって、暴力団(暴対法第2条第2号に規定する暴力団をいう。以下同じ。)または暴力団員を利用するなどしている者。
- (2)暴力団または暴力団員に対して資金等を供給し、または便宜を供与するなど直接的あるいは積極的に暴力団の維持、運営に協力し、もしくは関与している者。
- (3)暴力団または暴力団員であることを知りながらこれを不当に利用するなどしている者。
- (4)暴力団または暴力団員と社会的に非難されるべき関係を有している者。

暴力団・暴力団関係者のUR賃貸住宅へのご入居はお断りしております。また、UR賃貸住宅を暴力団事務所として使用することは禁止しております。

5 平均月収額が基準月収額以上ある方、または貯蓄額が基準貯蓄額以上ある方。

<平均月収額とは>

給与収入、事業所得、不動産所得及び雑所得(年金・恩給等)等の現時点における継続的な所得のうち、課税の対象となっているものの過去1年間の合計額を12で割った額をいいます。

<基準月収額とは>

11ページ「募集住宅一覧表」中の「基準月収額」欄をご覧ください。

<貯蓄額とは>

銀行(ゆうちょ銀行を含む)等の預貯金の合計額をいいます。

<基準貯蓄額とは>

11ページ「募集住宅一覧表」中の「基準貯蓄額」欄をご覧ください。

なお、申込本人の平均月収額や貯蓄額が、基準月収額や基準貯蓄額に満たない場合でも、56ページ「収入基準等の特例について」に記載の条件を満たしていればお申込みができます。

また、上に定める収入及び貯蓄に関する要件を問わず、お申込みができる「家賃等の一時払い制度」もあります。詳しくは56ページをご覧ください。

※UR都市機構(債権を継承したものを含む)に対し、未払い金のある方(その同居人を含む)はお申込みできません。また、過去にUR都市機構の住宅(旧公団住宅を含む)において、家賃などの滞納や近隣迷惑行為、動物飼育などの契約違反、申込書などへの虚偽の申告・記載があった方、またはUR都市機構及びUR都市機構関係者に対し著しい迷惑行為があった方は申込み受付をお断りすることがあり、また申込み受付後でも契約をお断りする場合があります。

つぎの方がお申込みいただけます②

「自ら居住」するための住宅について

UR都市機構の住宅や宅地(旧公団が分譲または賃貸により供給したものを含む)を所有または賃借している場合

UR都市機構の分譲住宅や宅地を所有している方、UR都市機構の賃貸住宅や宅地を賃借している方でも、今回募集住宅への入居申込みをしていただけますが、以下の2点にご注意ください。

1 UR賃貸住宅を賃借している方(同居予定者が賃借している場合も含みます。)が当選された場合

UR賃貸住宅の契約は、原則一世帯1戸のみです。今回募集住宅にお住まいいただく条件として、今回募集住宅の入居開始可能日から1か月以内に現在お住まいの住宅を解約し、退去していただく必要があります。なお、現在お住まいの住宅と今回募集住宅とは、賃貸借契約が異なるため、多少の家賃等支払いの重複期間が生じる場合がありますので、ご承知おきください。

2 制約期間中の当機構の住宅や宅地を所有している方(同居予定者が所有している場合も含みます。)、当機構の宅地を賃借している方(同居予定者が賃借している場合も含みます。)が当選された場合

今回募集住宅にお住まいいただく条件として、現在所有している住宅、宅地、または宅地に係る定期借地権を、あらかじめ当機構の承諾を得た上で、今回募集住宅の入居開始可能日から1年以内に譲渡していただく必要があります。なお、この当機構の承諾は、譲渡についてやむを得ない事情がある場合に限られます。

<制約期間中とは>

分譲住宅にあっては住宅等の引渡し後5年間(ただし、譲渡代金の支払いの完了が住宅の引渡し後5年を越えるときは、当該支払いが完了するまでの間)、分譲宅地にあっては買戻等期間中(ただし、譲渡代金の支払いの完了が買戻等期間を超えるとときは、当該支払いが完了するまでの間)のことをいいます。

申込本人は「自ら居住」できない単身赴任者であるが、留守家族のために申込みをする場合

以下の3つの条件を全て満たしていれば申込みができます。

- 1 申込本人が単身赴任となり、留守家族のためにお申込みの方。
- 2 留守家族の居住地及び今回募集の住宅から単身赴任後の勤務先への通常の通勤時間帯における最短所要時間が、片道2時間以上を要する方。
- 3 留守家族は、原則として配偶者または直系の親族で、うち1人は満18歳以上であり、かつ、単身赴任前に単身赴任者と同居していたこと。

※申込時のご注意

●住所欄について

郵便物が確実に届く場所(単身赴任者、または留守家族の住所)を入力ください。

※当選された方は、資格確認の際、別途、勤務先の在勤証明書または転勤証明書(単身赴任先の勤務地の所在が分かるもの)及びUR都市機構所定様式の遠隔通勤時間算定書、通勤証明書を提出していただきます。

※単身赴任先でUR都市機構の賃貸住宅及び分譲住宅に入居されている方が、留守家族のために今回募集の住宅に申込み、当選されても、契約にあたり単身赴任先のUR都市機構の賃貸住宅及び分譲住宅の解約を必要としない場合があります。

収入基準等の特例・家賃等の一時払い制度について

収入基準等の特例について

申込本人の平均月収額や貯蓄額が、基準月収額や基準貯蓄額に満たない場合

以下の1～3の各状況における諸条件のいずれかを満たしていれば申込みができます。

- 1 申込本人の毎月の平均月収額が基準月収額の1/2以上ある場合**
 - (1)同居親族の収入と合算して、合計額が基準月収額以上であること。
 - (2)勤務先または別居親族からの家賃補給額と合算して、合計額が基準月収額以上であること。
 - (3)申込本人の貯蓄額が基準貯蓄額の1/2以上あること。
- 2 申込本人の貯蓄額が基準貯蓄額の1/2以上ある場合**
 - (1)同居親族の貯蓄と合算して、合計額が基準貯蓄額以上であること。
 - (2)別居親族からの貯蓄の補給額と合算して、合計額が基準貯蓄額以上であること。
 - (3)申込本人の毎月の平均月収額が基準月収額の1/2以上あること。
- 3 申込本人が高齢者等で、毎月の平均月収額が基準月収額の1/2に満たない場合**
 - (1)扶養等親族の平均月収額が、基準月収額以上あること、または貯蓄額が、基準貯蓄額以上あること。
※扶養等親族の「所得証明書」または「貯蓄を証明する書類」及び申込本人と扶養等親族との続柄を確認できる「戸籍謄本」等を提出していただきます。
※扶養等親族が、UR賃貸住宅(旧公団住宅)に居住している場合は、下記のいずれかを満たしていることが必要です。
 - ①平均月収額がそれぞれの住宅の基準月収額の合計額以上であること。
 - ②貯蓄額がそれぞれの住宅の基準貯蓄額の合計額以上であること。
 - ③平均月収額がいずれか一方の住宅の基準月収額以上あり、かつ、貯蓄額がもう一方の住宅の基準貯蓄額以上あること。
 - (2)扶養等親族が、家賃等の支払いについて、申込本人と連帯して履行の責を負うことを確約すること。
※実印使用・印鑑登録証明書添付・保証する額の限度額は家賃及び共益費の合計額の12か月分

＜高齢者等とは＞

令和7年11月28日(金)時点において、次のいずれかに該当する方をいいます。

- (1)満60歳以上の方。
- (2)57ページ記載の「障がい者」に該当する方。
- (3)配偶者がおらず、かつ、妊娠している単身者の方。
- (4)満20歳未満の子と現に同居していて、かつ、扶養している、配偶者のいない父親または母親の方。
※(3)、(4)いずれの場合とも同居親族(ただし配偶者は除く)がいる場合でも適用になります。
- (5)大学及び高等専門学校並びに専修学校に在学する満18歳以上の学生の方(学校教育法(昭和22年法律第26号)第1条、第124条の規定による)。

＜扶養等親族とは＞

家賃等を一部または全部負担していただく直系血族または扶養義務を負っている3親等内の親族をいいます。

詳しくは54ページ「親等図」をご覧ください。

家賃等の一時払い制度

一定期間の家賃及び共益費を一時払い(前払い)することで、その期間中割引いた家賃等でお住まいいただけます。

1 対象者

今回のコンフォール西浦和田島＜第1次＞入居者募集に選ばれた方
資格確認時にお申込みいただけます。

2 一時払い期間と家賃の割引

入居開始可能日の属する月の翌月から、1年から10年のうち1年単位でお選びいただき、一時払い期間に応じてUR都市機構が定める割引率により家賃等が割引かれます。

※契約時に、住宅の賃貸借契約とは別に「家賃等の一時払いに関する契約」を締結させていただきます。なお、一時払い期間終了後は、毎月の家賃等をUR都市機構の指定する金融機関等における口座振替の方法により当機構の定める日までにお支払いいただくこととなります(一時払い期間終了時に、再度「家賃等の一時払いに関する契約」を締結することもあります。)

お申込みにあたっては、以下の「優遇区分」をご確認の上、お申込みください(令和7年11月28日(金)時点で各区分記載の資格が必要です)。また、優遇措置の重複適用はいたしません。

■優遇区分

優 遇 区 分	優 遇 対 象 者 (申 込 資 格)	優 遇 内 容
特	<p>申込本人が、UR賃貸住宅(旧公団住宅)の入居申込に過去10回以上落選し、かつ、その申込本人名義の落選通知票を10枚以上お持ちの方。</p> <p>※資格確認時において、お持ちの申込本人名義の落選通知票(10枚以上)を全て提出していただきます。</p>	<p>当選率が「普通」区分の10倍に優遇されます。</p>
障 が い 者	<p>申込本人または同居する親族が、次の(1)または(2)に該当する方。</p> <p>(1) 身体障害者手帳の交付を受けている4級以上の障がいのある方。 ※資格確認時において、「身体障害者手帳(1～4級)」の写しを提出していただきます。</p> <p>(2) 下記のいずれかに該当する方。</p> <p>①療育手帳または精神障害者保健福祉手帳の交付を受けている重度の障がいのある方で、常時介護を要する方。</p> <p>②児童相談所、知的障害者更生相談所または精神科医等から、重度の知的障がいまたはこれと同程度の精神の障がいがあると判定されている方で、常時介護を要する方。</p> <p>※身体上又は精神上著しい障がいがあるために常時の介護を必要とする方については、安全確保・財産保全等の観点から、賃貸借契約の締結に際して、契約内容を丁寧にご説明した上で、必要な支援を受けられているかを確認させていただきます。</p> <p>※資格確認時において、「療育手帳」「精神障害者保健福祉手帳」の写しまたは診断書を提出していただきます。</p>	<p>当選率が「普通」区分の20倍に優遇されます。</p>
高 齢 者	<p>申込本人または同居する親族が、満60歳以上の方。</p>	
子 育 て	<p>コンフォール西浦和田島<第1次>では、子育て世帯を応援しています。 申込本人または同居する親族が、次の(1)または(2)に該当する方。</p> <p>(1)妊娠している方。 ※資格確認時において、「母子手帳」の写しまたは妊娠していることを証明できる書類(診断書等)を提出していただきます。</p> <p>(2)満20歳未満の子(子以外の孫、甥、姪等の親族を含む)と現に同居していて、かつ扶養している方。 ※資格確認時において、扶養していることを証明できる書類を提出していただきます。</p>	<p>当選率が「普通」区分の30倍に優遇されます。</p>
普 通	<p>申込本人または同居する親族が、上記の優遇区分に該当しない方。</p>	<p>優遇はありません。 (1倍)</p>

●注意事項

1 必ず上記の該当する優遇区分にお申込みください。

区分違いは、お申込み受付後当選となった場合でも、その当選は無効となります。

2 「子育て」区分で申込まれる妊娠している方、または妊娠している方を世帯に含む方は、「出産予定あり」を選択してください。

近居に関する優遇措置（抽選時の倍率優遇）①

※家賃の減額はありません。

UR都市機構では、高齢者世帯、障がい者世帯や子育て世帯とその支援世帯がお互いに交流・援助しながら生活できるよう同一または隣接する市区町村に存する住宅に入居を希望する方々のために、下記のような「近居に関する優遇措置」を設けております。

なお、申込みの際に入力もれ等があると、優遇が受けられず無効となりますので、ご不明な点がございましたら、UR都市機構 東日本賃貸住宅本部 住宅経営部 営業開発課にお問い合わせください。

1 近居に関する優遇措置 ※優遇区分との重複による倍率の加算はありません。

→詳しくは次ページの「2 優遇措置の内容と申込みの方法について」をご覧ください。

優 遇 措 置	優 遇 対 象 者（ 申 込 資 格 ）	優 遇 内 容
一 世 帯 近 居	<p>申込本人が支援世帯※2に該当する方 なお、優遇対象世帯※1が以下の地域（今回募集团地と同一または隣接する市区町村）に居住していることが条件 【埼玉県さいたま市】桜区、西区、大宮区、中央区、南区 【埼玉県】朝霞市、志木市、富士見市</p>	<p>当選率が 「普通」区分の 20倍に優遇されます。※3</p>
二 世 帯 近 居	<p>申込本人が優遇対象世帯※1に該当する方 なお、支援世帯※2も併せて今回募集に申込みすることが条件</p>	<p>当選率が 「普通」区分の 20倍に優遇されます。※3</p>

※1 優遇対象世帯とは、「優遇区分」の「障がい者」、「高齢者」、「子育て」に該当する方を含む世帯のこと。

※2 支援世帯とは、以下の①または②を満たしている世帯のこと。

※3 優遇区分が「子育て」の場合は当選確率が「普通」区分の**30倍に優遇**されます。

①「優遇区分」の「障がい者」、「高齢者」、「子育て」に該当する方の直系血族を含む世帯。

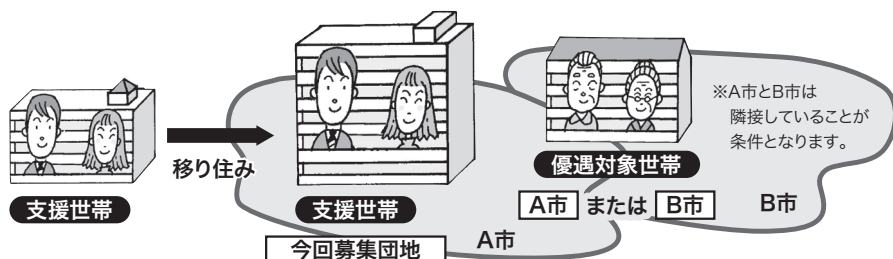
②「優遇区分」の「障がい者」、「高齢者」に該当する方の扶養義務を現に負っている3親等内の親族を含む世帯。

2 優遇措置の内容と申込みの方法について

「一世帯近居」の場合

■申込みの例

優遇対象世帯が住んでいる居住地と、同一または隣接する市区町村のUR賃貸住宅(今回募集団地)に、支援世帯が移り住む申込み(以下①～③のケース)。



■ 支援世帯が今回募集団地に「一世帯近居」でお申込みできる3つのケース

- ① **A市**
優遇対象世帯が今回募集団地と同じ市区町村に住んでいる
- ② **A市** **B市**
優遇対象世帯が今回募集団地に隣接する市区町村に住んでいる
- ③ **募集団地**
優遇対象世帯が同一団地に住んでいる

※①、②は、優遇対象世帯の住まいが、UR都市機構(旧公団)の賃貸住宅及び分譲住宅であるかどうかは問いません。

優遇措置の内容

支援世帯は、対になる優遇対象世帯の優遇区分を適用してお申込みができ、当選率が「普通」区分の方の**20倍に優遇**されます※¹。なお、優遇対象世帯が今回募集団地と同一または隣接する市区町村※²に居住していることが条件となり、資格確認時には、それを証明する住民票等の提出が必要になります。

※¹ 優遇世帯が「子育て」の場合は当選確率が「普通」区分の**30倍に優遇**されます。

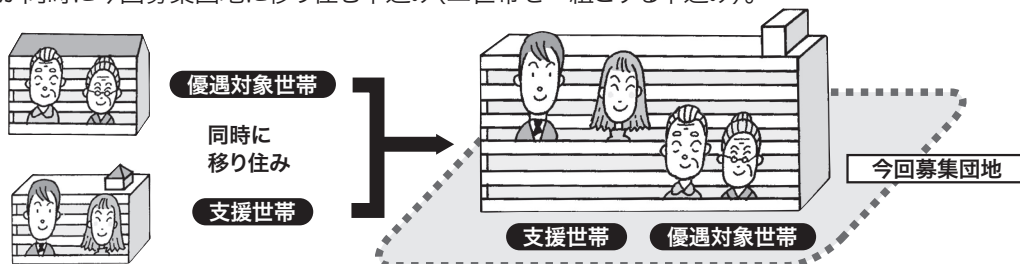
※² 同一または隣接する市区町村

【埼玉県さいたま市】桜区、西区、大宮区、中央区、南区
【埼玉県】朝霞市、志木市、富士見市

「二世帯近居」の場合

■申込みの例

両方の世帯が同時に今回募集団地に移り住む申込み(二世帯を一組とする申込み)。



優遇措置の内容

優遇対象世帯が当選した場合、支援世帯を、申込まれた住宅の補欠第一位に登録し、当選者に辞退が発生した場合は、**優先して住宅を斡旋**いたします。

(注1) 同一住宅に複数の支援世帯が補欠者として登録される場合は、抽選により補欠登録順位を付けます。

(注2) 優遇対象世帯が補欠当選をし、繰り上げにより住宅を斡旋された場合、その時点で支援世帯は申込まれた住宅の補欠第一位となります。

(注3) この優遇制度を適用してお申込みができるのは、優遇対象世帯一世帯に対して支援世帯一世帯となります。

(注4) 優遇対象世帯が辞退などにより契約できない場合は、支援世帯も資格を失い、住宅の斡旋はできません。

(注5) 支援世帯が申込まれた住宅に辞退が発生せず、当初入居開始可能日に至った場合は、優遇措置の効力を失います。

抽選・資格確認・契約など①

申込みの無効

次のような申込みは無効となります。したがって、申込み受付後当選となった場合でも、その当選は無効になります。

- 1 申込資格がないとき。
 - 2 一世帯において、2回以上の申込みをしたとき(例えば、申込本人または同居される方の氏名で2回以上申込みしたとき、婚約者がそれぞれ1回ずつ申込みをしたときなど)。
 - 3 家族を不自然に分割して入居しようとする申込みをしたとき(例えば、夫婦を別々にした申込みをしたときなど)。
 - 4 申込みに虚偽の入力があったとき。
 - 5 申込みに入力もれがあったとき(例えば、同居される方の氏名が入力されていないときなど)。
 - 6 申込みの入力内容が明らかでないとき。
 - 7 申込本人または同居される方に変更があったとき。
 - 8 その他、このパンフレットに記載の募集要項に違反したとき。
- ※申込本人が契約名義人となります。申込受付後に申込本人を変更することはできません。

抽選番号の通知

申込受付期間終了後、抽選番号を印字した「UR賃貸住宅抽選番号通知書」を抽選日までに申込みの際に入力した住所に届くように郵送いたします。

抽選番号

抽選番号は、次のような方法(複数番号付与方式)で付番します。

- 1 各住宅ごとに、申込受付順に付番します。
- 2 倍率優遇のある区分については、各優遇倍率に応じて連続して付番します。

■付番例

受付順	優遇区分	当選優遇倍率	抽選番号
1	普通	1倍	1
2	子育て	30倍	2～31
3	高齢者	20倍	32～51
4	障がい者	20倍	52～71
5	特	10倍	72～81
}	}	}	}

抽選日時・場所

日時:令和7年12月17日(水) 午前10時から
場所:東京都新宿区西新宿六丁目5番1号
新宿アイランドタワー16階
UR都市機構 東日本賃貸住宅本部

抽選の方法

- 1 UR都市機構の定める方法で公開抽選を行い、各住宅ごとに当選番号及び補欠当選番号を決定します。
- 2 優遇区分では、優遇倍率の数だけ連続して付番してありますので、抽選の結果、同一申込者の抽選番号が2つ以上当選番号に該当していた場合には、第1順位の番号のみを当選とさせていただきます。

抽選結果の発表

抽選の結果は以下の方法で発表します。

■UR都市機構のホームページ

令和7年12月17日(水)の午後5時頃、当機構ホームページに掲載します。

UR都市機構ホームページ・アドレス

<https://www.ur-net.go.jp/chintai/tajima/>

■掲示

令和7年12月18日(木) 午前10時頃、UR八重洲・新宿・大宮営業センターにそれぞれ掲示します。

※なお、営業センターへの掲示及びホームページへの掲載は、抽選対象団地数等により遅れる場合があります。

※当落及び抽選結果に関するお電話でのお問い合わせはお受けできません。

抽選結果の通知

当落にかかわらず、申込者全員に「UR賃貸住宅抽選結果通知書」により、郵送でお知らせします。

(落選の場合には次回募集以降の申込みのためにも「UR賃貸住宅抽選結果通知書」を保管してください。)

資格確認

抽選の結果、「当選」及び「補欠当選」の方には、次の書類を郵送(簡易書留等)にて提出していただき、申込資格の確認をさせていただきます。

- 1 住民票
※入居者全員の「続柄」が記載されたもので、募集開始日以降に交付を受けたもの。
- 2 所得証明書または貯蓄を証明する書類
- 3 お申込みされた優遇区分の申込資格を証明する書類
- 4 その他、必要な書類を提出していただく場合があります。なお、UR都市機構の定める期日までに必要書類が提出されない場合は、辞退されたものとして取り扱いますのでご承知おきください。

抽選・資格確認・契約など②

入居説明会・契約・住宅の点検確認

- 1 契約にあたっては、実印及び3か月以内に交付を受けた印鑑登録証明書（押印の習慣のない外国籍の方は、領事館等が発行する「署名の証明書」）が必要となります。
※契約名義人ご本人がお越しになる場合は、運転免許証などの写真付の本人確認書類をご提示の上、そのコピーをご提出いただければ、印鑑登録証明書及び実印を省略することができます。詳細については、別途ご案内いたします。
※契約名義人（申込本人）が未成年の場合は、親権者または後見人の方の印鑑登録証明書を提出していただくことになります。
- 2 UR都市機構の定める入居開始可能日からその月の末日までの日割家賃及び日割共益費、並びに敷金（月額家賃の2か月分）をお支払いいただきます。
※日割家賃及び日割共益費の算出方法
(家賃÷30×日数) + (共益費÷30×日数)
(日割家賃、日割共益費とも10円未満の端数は四捨五入)
- 3 別途ご案内する会場にて、入居に関する説明、契約、鍵の引渡しを行います。
※申込本人が契約名義人となります。申込受付後に申込本人を変更することはできません。
※お渡しする鍵は、入居開始可能日まで使用できません。
- 4 各自で住宅の点検確認を行っていただき、「点検確認書」を提出していただきます。

賃貸借契約書の主な内容

UR賃貸住宅には、UR都市機構で定める賃貸借契約書により契約を締結したうえでご入居いただきます。契約書の内容で特に注意していただく事項は次のとおりです。

- 1 UR都市機構で定める入居開始可能日から1か月以内に入居していただきます。
- 2 契約にあたっては、家賃の2か月分の敷金（※1）、入居開始可能日の属する月の家賃及び共益費（※2）の日割額（※3）をお支払いいただきます。
- 3 毎月の家賃及び共益費は、UR都市機構の指定する金融機関における口座振替の方法により、UR都市機構の定める日までにお支払いいただきます。
- 4 賃貸住宅の使用方法等に関するUR都市機構の定めるルールを守って、住宅を使用していただきます。
- 5 居住者の責に帰すべき理由により住宅を汚損、破損、滅失したとき、またはUR都市機構に無断で住宅の原状を変更したときは、直ちにこれを原状に回復していただきます（※4）。
- 6 建具（障子紙、ふすま紙）及び備品（タオル掛け等）、その他UR都市機構の定めるものの修理または取替えについては居住者の負担で行っていただきます（ただし、退去時の修理または取替えについては5に該当する場合を除き、負担の必要はありません。）。
- 7 賃貸住宅の全部または一部を転貸したり、住宅の賃借権を譲渡したり、他の住宅と交換する行為は禁止しています。
- 8 団地内において小鳥及び魚類以外の動物を飼うことはできません（身体障害者補助犬法に定める盲導犬、聴導犬及び介助犬については、UR賃貸住宅内で生活を共にすることを認めています。ただし、UR都市機構の許可は必要です。）。
- 9 居住者が賃貸借契約の解除をしようとするときは、14日以上予告期間をもってUR都市機構の定める契約解除届をUR都市機構に提出していただきます（未入居のまま契約を解除される場合も同様です。）。

※1 敷金は、家賃の支払い、損害の賠償、その他住宅の賃貸借契約から生ずる債務を担保するためにお支払いいただくもので、契約解除後、債務弁済に当たった残額を返済いたします。なお、この敷金には利息は付加いたしません。

※2 共益費とは、団地内の共用部の維持管理などに係る費用で家賃のほかにお支払いいただく費用です。

※3 UR都市機構の定める入居開始可能日からその月の末日までの日割家賃及び日割共益費を、契約時までにお支払いいただきます。

※4 退去時には、UR都市機構が定めるところにより査定を行い、住宅の使用状況に応じた補修費用をお支払いいただきます。

カラーバリエーション

多様な世帯にそれぞれ自分らしい空間作りをしていただくために、
誰からも愛され、コーディネートしやすい3つのカラーバリエーションをご用意しました。

01

ライトグレイージュ

採用住宅タイプ ア・イ・ウ・エ・カ・キ・ケ・サ



02

ダークグレイージュ

採用住宅タイプ ク・シ・ス・セ



03

ナチュラル×ブラック

採用住宅タイプ オ・コ・ソ・タ・チ・ト



社宅向けUR賃貸住宅について

Pick up

「借上げ社宅」を目的とした「個人」でのお申込みが可能です！！

●お申込み時は「個人」ですが、契約は「法人」名義となります。

※当制度は「借上げ社宅」のため、会社の福利厚生制度としての「家賃補助」や「家賃補給」とは異なりますので、ご注意ください。

●「個人」の申込資格の確認の他、社宅ご担当者様に、必要書類を郵送いただき、「法人」としての申込資格の確認をさせていただきます。

●入居者ご本人様にご来場いただき、住宅の内覧、入居説明会及び住宅の点検確認を行います。

●お申込みは「個人」で行っていただくため、申込者ご本人の属性に応じて優遇措置が適用されます。

【例えば】

①UR賃貸住宅(旧公団住宅)の入居申込に過去10回以上落選し、かつ、その申込本人名義の落選通知票を10枚以上お持ちの方 ▶ 当選率の10倍優遇

②子育て世帯の方 ▶ 当選率の30倍優遇

※上記の他にも優遇措置があります。

事業者様への
注意点について

●通常の「社宅向けUR賃貸住宅」事業者契約と異なり、入居者(従業員)の入れ替えはできません。
●複数戸割引制度及び大口割引制度は適用対象外となります。

Pick up

礼金・仲介手数料・更新料・保証人は不要。 敷金が免除されるケースも。

UR賃貸住宅なら、入居時に必要な費用は敷金と日割家賃・共益費だけ。礼金・仲介手数料・保証人は不要ですから、初期費用が節約できます。ご入居後もお契約は、自動更新で更新料も不要。長く住んでもお得です。また、証券取引所に上場している法人や資本金1億円以上の法人等※の場合は、ご希望により敷金が免除になります。

※次ページ「上場企業等とは」ご参照

Pick up

提出書類が簡略化されるケースも。

証券取引所に上場している法人や資本金1億円以上の法人等※の場合には、提出書類は会社概要書(初回のみ)、申込書の2点で結構です(ただし、契約名義人との関係を確認するため、社員証等を提示していただきます)。

※次ページ「上場企業等とは」ご参照

個人申込による法人契約②

入居申込事業者の資格

- 1 事業者(個人事業者を含む)で、従業員(役員を含む)に対して住宅を貸付けようとする方。
- 2 日本国籍を有する方及びUR都市機構が定める資格を有する外国籍の方。
または日本に住所を有する法人であって国内法により設立されたものであること。もしくは会社法(平成17年法律第86号)第933条に規定する外国会社の登記が行われた法人であること。
※外国会社につきましては別途契約条件がございます。詳細はお問い合わせください。
- 3 申込事業者、役員等、入居する従業員、または入居する従業員の世帯もしくは、同居者が暴力団員による不当な行為の防止等に関する法律(平成3年法律第77号)第2条第2号に規定する暴力団、または同条第6号に規定する暴力団員ではないこと。
- 4 家賃の支払いの見込みが確実であること。

申込に必要な書類

ご提出いただいた書類を基に、契約可否の審査を行います。★印の付いた証明書は、原本をご用意ください。

法人事業者の場合

- 1 UR都市機構所定の申込書
- 2 会社概要書
- 3 前年分の法人税納付済証明書(納税証明書「その1」)★
※法人税が0円の場合は最近2か年の貸借対照表及び損益計算書をあわせてご用意ください。
- 4 法人の登記簿謄本(現在事項全部証明書)★
※発行日から3か月以内のもの
- 5 法人の印鑑登録証明書★
※発行日から3か月以内のもの
- 6 その他UR都市機構が必要とする書類
※①～⑤で要件を確認できない際に別途書類をお願いする場合があります。
- 7 社員証等の写し
※契約名義人との関係を確認します。
- 8 申込者の優遇区分等に応じて必要となる書類

上場企業等の場合

- 1 UR都市機構所定の申込書
- 2 会社概要書
- 3 社員証等の写し
※契約名義人との関係を確認します。
- 4 申込者の優遇区分等に応じて必要となる書類

上場企業等とは

上場企業等とは、次のいずれかに該当する法人、またはその法人の子会社もしくは関連会社をいいます。

ただし、日本に住所を有する法人であって国内法により設立されたものに限りです。

- 国、地方公共団体、独立行政法人、特殊法人、認可法人、特別の法律により設立される民間法人、特別の法律により設立される法人
- 各証券取引所(外国含む)上場企業
- 非上場の生命保険会社、損害保険会社
- 資本金1億円以上の企業(資本準備金は含まない)
- 公益社団(財団)法人、大規模一般社団(財団)法人
- 私立学校法に基づく私立学校、宗教法人法に基づく宗教法人、農業協同組合法に基づく農協、医療法に基づく医療法人

個人事業者の場合

- 1 UR都市機構所定の申込書
- 2 事業者の住民票の写し(個人番号(マイナンバー)の記載のないもの)★
※発行日から3か月以内のもの
- 3 UR都市機構所定の事業概要書
- 4 前年分の納税証明書(その2)(所轄税務署長発行のもの)★
※前年分の納税証明書(その2)が発行されない期間にあっては、取得可能な最新の納税証明書(その2)をご用意ください。
- 5 印鑑登録証明書★
※発行日から3か月以内のもの
- 6 その他UR都市機構が必要とする書類
※①～⑤で要件を確認できない際に別途書類をお願いする場合があります。
- 7 申込者の優遇区分等に応じて必要となる書類

ROOM PLAN

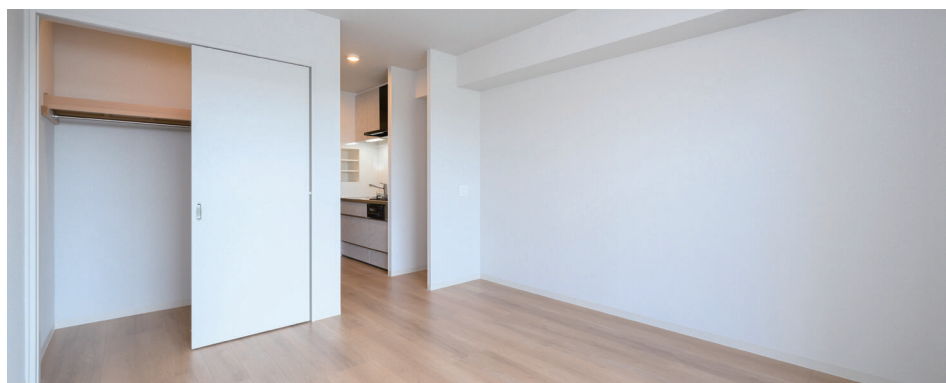
住宅タイプ ア	1K-31m ²	ライト グレージュ	撮影住戸 西面 719号室
----------------	---------------------	--------------	------------------



洋室(1)その1



洗面脱衣室



洋室(1)その2



トイレ

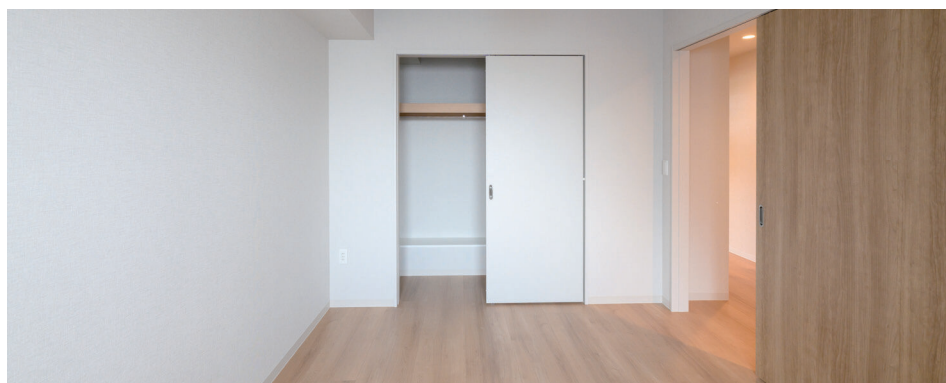
住宅タイプ ウ	1LDK-40m ²	ライト グレージュ	撮影住戸 西面 721号室
----------------	-----------------------	--------------	------------------



リビング・ダイニング・キッチン



浴室



洋室(1)



キッチン

ROOM PLAN

住宅タイプ エ	1LDK-40㎡	ライト グレージュ	撮影住戸
			東面 505号室



リビング・ダイニングその1



玄関



リビング・ダイニングその2



洋室(1)

住宅タイプ キ	1LDK-43㎡	ライト グレージュ	撮影住戸
			南面 716号室



洋室(1)



浴室



リビング・ダイニング・キッチン



バルコニー

ROOM PLAN

住宅タイプ コ

1LDK+S-54m²

ナチュラル
×
ブラック

撮影住戸

西面 1025号室



リビング・ダイニング



シューズインクローゼット



洋室(1)



眺望

住宅タイプ ス

2LDK-60m²

ダーク
グレーージュ

撮影住戸

南面 617号室



リビング・ダイニング



洗面脱衣室



キッチン



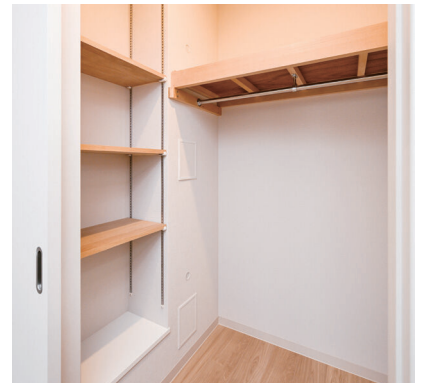
洋室(1)

ROOM PLAN

住宅タイプ セ	2LDK-61㎡	ダーク グレージュ	撮影住戸
			東面 506号室



キッチン



ウォークインクローゼット



洋室(2)



眺望

住宅タイプ チ	2LDK+S-66㎡	ナチュラル × ブラック	撮影住戸
			南面 717号室



リビング・ダイニング



キッチン



洋室(1)



ウォークインクローゼット



<貸主>

独立行政法人 都市再生機構

東日本賃貸住宅本部 住宅経営部 営業開発課
〒163-1382 東京都新宿区西新宿六丁目5番1号
新宿アイランドタワー16階

TEL.03-5323-3560 [定休日：土曜、日曜、祝日、年末年始]

UR都市機構のホームページ：<https://www.ur-net.go.jp/>

※UR都市機構と「申込代行業者」とは、一切関係ありませんのでご注意ください。

コンフォール西浦和田島<第1次>のお問い合わせ先

TEL.03-5323-3560

【営業時間】10時～12時、13時～17時

【定休日】土曜・日曜・祝日・年末年始



ホームページにて360°バーチャルモデルルームを公開しています。
<https://www.ur-net.go.jp/chintai/tajima/>