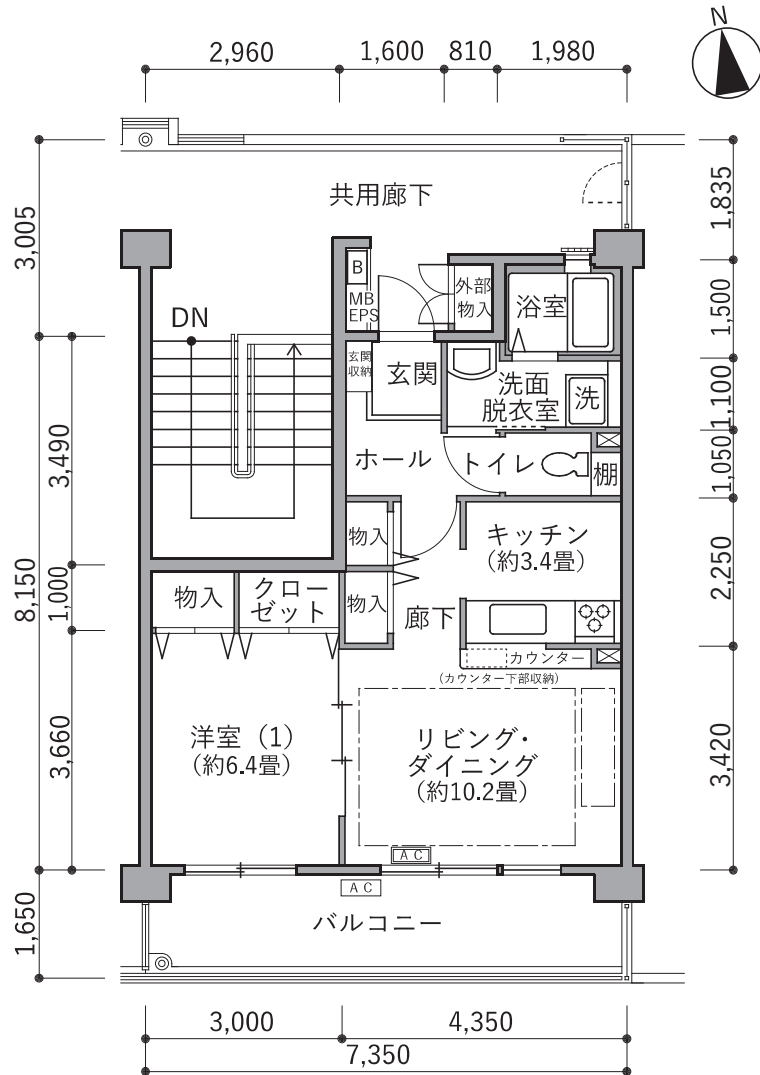


13-403 1LDK-51m²

- 住宅専用部分面積..... 51.88m²
- バルコニー面積..... 12.12m²
- 外部物入面積..... 0.78m²



〈凡例〉

- | | |
|-------------|-----------|
| エアコン設置位置 | 給湯器 |
| エアコン室外機設置位置 | 面格子 |
| ドロップインコンロ | メーターボックス |
| 洗濯機用防水パン | パイプスペース |
| 床暖房設置範囲 | 電気パイプスペース |

※間取図と現況に相違ある場合は、現況優先となります。間取図記載の寸法は壁芯による計測値となりますので、内法寸法と異なります。
また、住宅により内装等の仕様や設備が異なる場合があります。

設備仕様

- 人感センサー付きLED照明**
人が通過するとセンサーが感知し、自動点灯する照明です。消し忘れがなく、省エネにもなります。(手動にも切替えられます。)
※玄関灯、ホール照明のみ。
- 外部物入**
住宅とは別に設けられた収納スペースで、普段使わない季節品などをしまっておくのに便利です。
- 玄関収納**
靴の収納など整理整頓に便利です。
- クローゼット**
洋服が収納できる便利なハンガーパイプ付きの物入です。
- 物入**
廊下などに収納空間を設けました。
- 対面キッチン**
ご家族の会話もはずむキッチンプランです。
- トイレ内の棚**
トイレトペーパーやタオルなどの整理に便利な棚です。
- 自動お湯張機能**
自動でお湯張りを行います。お湯の張り過ぎ・沸かし過ぎがありません。
- トイレコール・バスコール**
緊急時にボタンを押して家人に異常を知らせることができます。
- ビルトインコンロ**
流し台込みでスッキリ、調理台と同じ高さで使いやすさもアップします。
- 床暖房**
床フローリング下の温水マットで優しく暖めます。部屋の空気を汚さなくて健康的で快適な暖房方式です。
※床暖房の使用に当たっては、別途東京ガス(株)との床暖房賃貸制度に申込みが必要となります(有償)。

IoT設備仕様

※IoT設備のスマートフォンによる操作は専用のアプリを利用します。

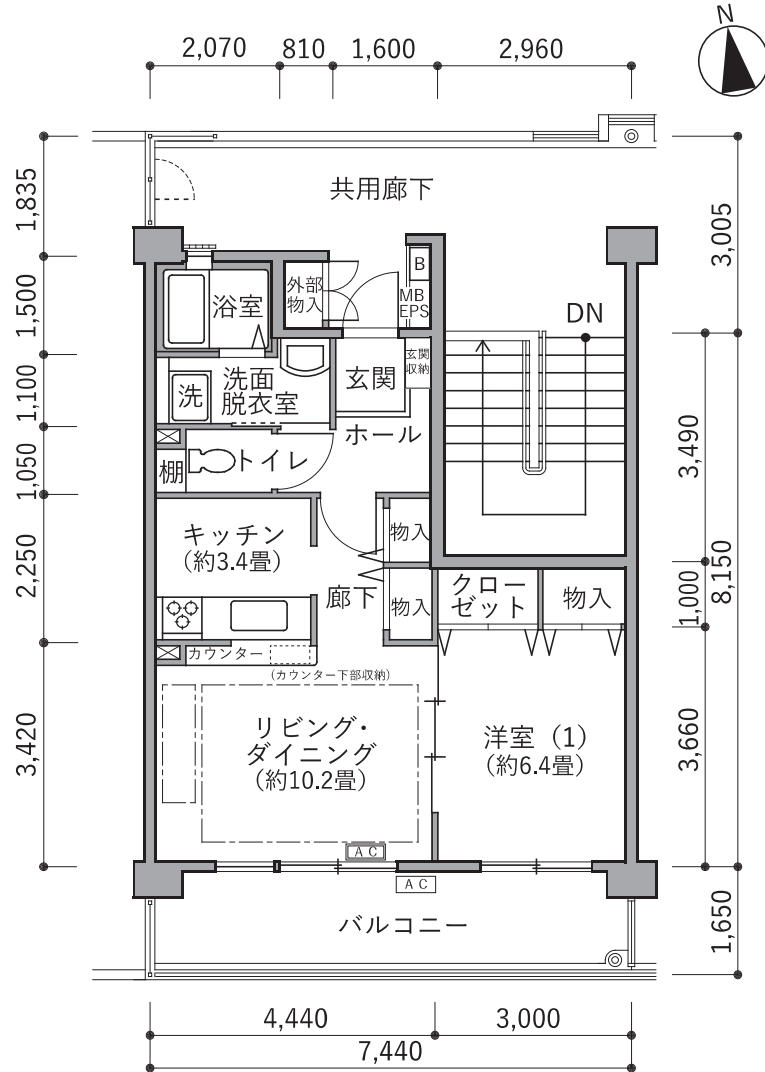
- WiFiルーター**
IoT機器の操作に必要な性能があるWiFiルーターです。
※令和6年12月までの設置となります。
- スマートロック**
電池式錠でカードキーや番号のほか、スマートフォンの遠隔操作で解錠・施錠ができます。自動施錠機能も搭載しています。
※遠隔操作等の一部機能は専用の有料アプリへの登録が必要です。
- モニター付インターホン**
スマートフォンで応答が可能です。
- 照明スイッチ**
スマートフォンで操作が可能です。
※リビング・ダイニング、キッチン、洋室(1)のみ。
- 電動カーテンレール**
スマートフォンで開閉が可能です。タイマー設定でも開閉でき、留守時の防犯対策にもなります。
※リビング・ダイニング、洋室(1)のみ。
- エアコン**
スマートフォンで操作が可能です。
※リビング・ダイニングのみ。
- 給湯リモコン**
スマートフォンでお湯張り・追い焚き・床暖房の操作が可能です。

■入居者所有となる設備

- 温湿度センサー**
スマートフォンで確認が可能です。室温設定により、エアコンの自動オンオフもできます。
※リビング・ダイニング、洋室(1)のみ。
- 屋内カメラ**
スマートフォンで室内を確認でき、双方向通話が可能です。
- スマートスピーカー**
様々なIoT機器をアプリと連携して、暮らしをサポートするスピーカーです。
- 赤外線リモコン**
赤外線リモコン対応の家電や照明を、専用アプリや音声で操作が可能です。
※リビング・ダイニング、洋室(1)のみ。
- 統合アプリ**
複数のIoT機器を専用アプリで遠隔操作する為の機器です。

13-407 1LDK-52m²

- 住宅専用部分面積..... 52.72㎡
- バルコニー面積..... 12.27㎡
- 外部物入面積..... 0.78㎡



〈凡例〉

- | | |
|-------------|-----------|
| エアコン設置位置 | 給湯器 |
| エアコン室外機設置位置 | 面格子 |
| ドロップインコンロ | メーターボックス |
| 洗濯機用防水パン | バイブスペース |
| 床暖房設置範囲 | 電気パイプスペース |

※間取図と現況に相違ある場合は、現況優先となります。間取図記載の寸法は壁による計測値となりますので、内法寸法と異なります。また、住宅により内装等の仕様や設備が異なる場合があります。

設備仕様

- 人感センサー付きLED照明**
人が通過するとセンサーが感知し、自動点灯する照明です。消し忘れがなく、省エネにもなります。(手動にも切替えられます。)
※玄関灯、ホール照明のみ。
- 外部物入**
住宅とは別に設けられた収納スペースで、普段使わない季節品などをしまっておくのに便利です。
- 玄関収納**
靴の収納など整理整頓に便利です。
- クローゼット**
洋服が収納できる便利なハンガーパイプ付きの物入です。
- 物入**
廊下などに収納空間を設けました。
- 対面キッチン**
ご家族の会話もはずむキッチンプランです。
- トイレ内の棚**
トイレトペーパーやタオルなどの整理に便利な棚です。
- 自動お湯張機能**
自動でお湯張りを行います。お湯の張り過ぎ・沸かし過ぎがありません。
- トイレコール・バスコール**
緊急時にボタンを押して家人に異常を知らせることができます。
- ビルトインコンロ**
流し台込みでスッキリ、調理台と同じ高さで使いやすさもアップします。
- 床暖房**
床フローリング下の温水マットで優しく暖めます。部屋の空気を汚さないで健康的で快適な暖房方式です。
※床暖房の使用に当たっては、別途東京ガス(株)との床暖房賃貸制度に申込みが必要となります(有償)。

IoT設備仕様

※IoT設備のスマートフォンによる操作は専用のアプリを利用します。

- WiFiルーター**
IoT機器の操作に必要な性能があるWiFiルーターです。
※令和6年12月までの設置となります。
- スマートロック**
電池式錠でカードキーや番号のほか、スマートフォンの遠隔操作で解錠・施錠ができます。自動施錠機能も搭載しています。
※遠隔操作等の一部機能は専用の有料アプリへの登録が必要です。
- モニター付インターホン**
スマートフォンで応答が可能です。
- 照明スイッチ**
スマートフォンで操作が可能です。
※リビング・ダイニング、キッチン、洋室(1)のみ。
- エアコン**
スマートフォンで操作が可能です。
※リビング・ダイニングのみ。
- 給湯リモコン**
スマートフォンでお湯張り・追い焚き・床暖房の操作が可能です。

■入居者所有となる設備

- 温湿度センサー**
スマートフォンで確認が可能です。室温設定により、エアコンの自動オンオフもできます。
※リビング・ダイニング、洋室(1)のみ。
- スマートスピーカー**
様々なIoT機器をアプリと連携して、暮らしをサポートするスピーカーです。
- 統合アプリ**
複数のIoT機器を専用アプリで遠隔操作する為の機器です。

■ 13号棟407号室(1LDK)



リビング・ダイニング、洋室(1)



キッチン



洋室(1)



リビング・ダイニング



洗面脱衣室

■ 設備仕様



スマートロック



人感センサー



エアコン(リビング・ダイニングのみ)



電動カーテン



モニター付きインターホン・給湯リモコン



照明器具実装



USBコンセント



※お掃除ロボットは実装されません。
お掃除ロボット置き場



Wifi・ルーター置場



洗面化粧台



システムキッチン



分岐口付水栓



ガスコンロ



レンジフード

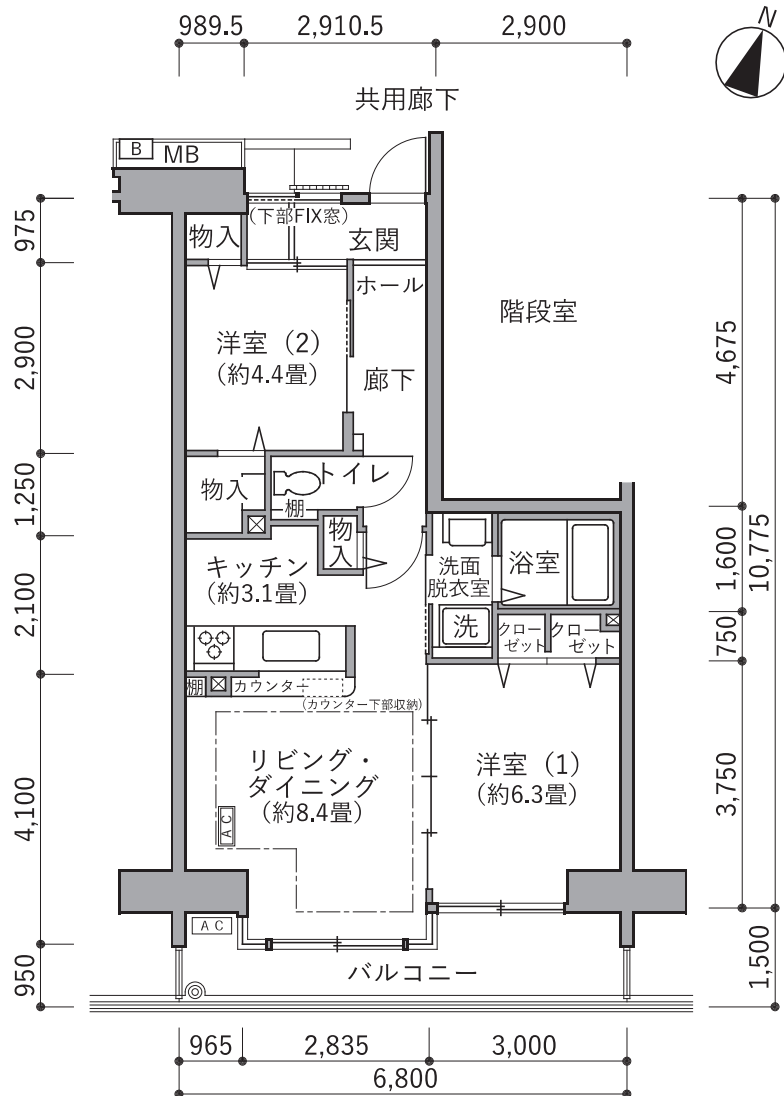


ドラム式対応防水パン

※住戸により設置されている機器が異なる場合や、設置されていない機器があります。

9-402 2LDK-60m²

■住宅専用部分面積..... 60.81m²
 ■バルコニー面積..... 9.09m²



〈凡例〉

- | | |
|-------------|----------|
| エアコン設置位置 | 床暖房設置範囲 |
| エアコン室外機設置位置 | 給湯器 |
| ドロップインコンロ | 面格子 |
| 洗濯機用防水バン | メーターボックス |
| | パイプスペース |

※間取図と現況に相違ある場合は、現況優先となります。間取図記載の寸法は壁芯による計測値となりますので、内法寸法と異なります。また、住宅により内装等の仕様や設備が異なる場合があります。

設備仕様

- 人感センサー付きLED照明**
人が通過するとセンサーが感知し、自動点灯する照明です。消し忘れがなく、省エネにもなります。(手動にも切替えられます。)
※玄関灯、ホール照明のみ。
- クローゼット**
洋服が収納できる便利なハンガーパイプ付きの物入です。
- 物入**
廊下などに収納空間を設けました。
- 対面キッチン**
ご家族の会話もはずむキッチンプランです。
- トイレ内の棚**
トイレトベーパーやタオルなどの整理に便利な棚です。
- 浴室暖房乾燥機**
浴室を使用していないときは、浴室が乾燥室になります。温風により洗濯物を乾燥できます。寒い冬には浴室暖房もできます。
- 自動お湯張機能**
自動でお湯張りを行います。お湯の張り過ぎ・沸かし過ぎがありません。
- トイレコール・バスコール**
緊急時にボタンを押して家人に異常を知らせることができます。
- ビルトインコンロ**
流し台込みでスッキリ、調理台と同じ高さで使いやすさもアップします。
- 床暖房**
床フローリング下の温水マットで優しく暖めます。部屋の空気を汚さないで健康的で快適な暖房方式です。
※床暖房の使用に当たっては、別途東京ガス(株)との床暖房賃貸制度に申込みが必要となります(有償)。

IoT設備仕様

※IoT設備のスマートフォンによる操作は専用のアプリを利用します。

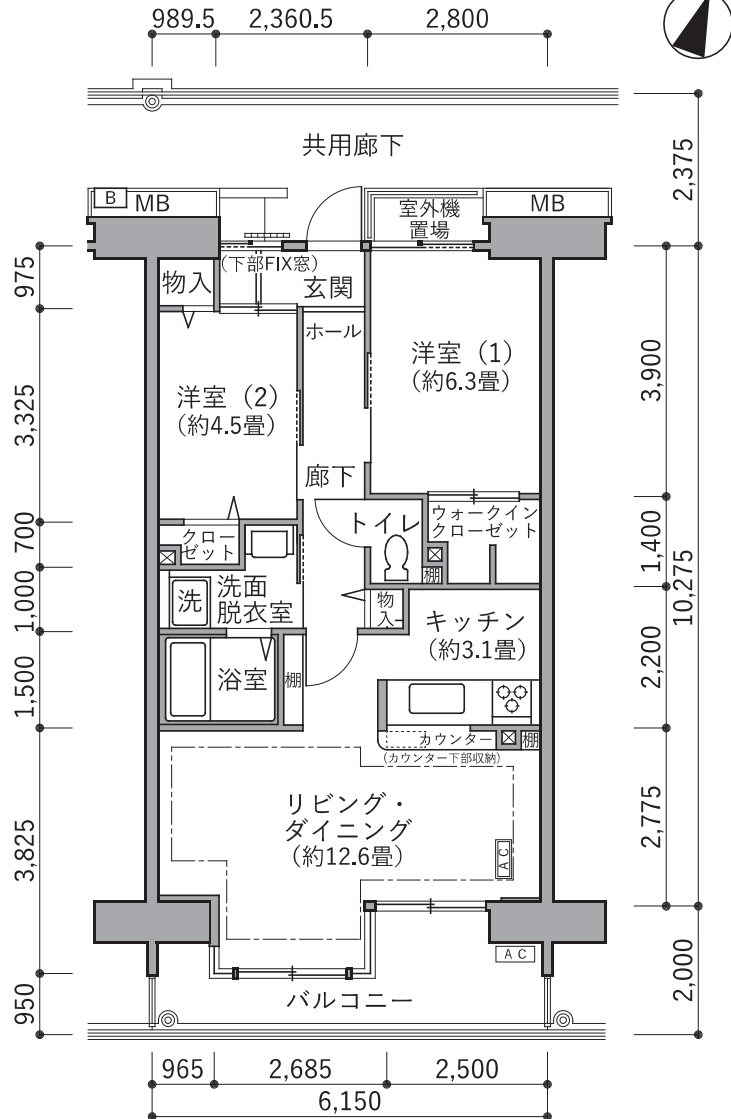
- WiFiルーター**
IoT機器の操作に必要な性能があるWiFiルーターです。
※令和6年12月までの設置となります。
- スマートロック**
電池式錠でカードキーや番号のほか、スマートフォンの遠隔操作で解錠・施錠ができます。自動施錠機能も搭載しています。
※遠隔操作等の一部機能は専用の有料アプリへの登録が必要です。
- モニター付インターホン**
スマートフォンで応答が可能です。
- 照明スイッチ**
スマートフォンで操作が可能です。
※リビング・ダイニング、キッチン、洋室(1)、洋室(2)のみ。
- エアコン**
スマートフォンで操作が可能です。
※リビング・ダイニングのみ。
- 給湯リモコン**
スマートフォンでお湯張り・追い焚き・床暖房・浴室暖房乾燥機の操作が可能です。

■入居者所有となる設備

- 温度センサー**
スマートフォンで確認が可能です。室温設定により、エアコンの自動オンオフもできます。
※リビング・ダイニング、洋室(1)、洋室(2)のみ。
- スマートスピーカー**
様々なIoT機器をアプリと連携して、暮らしをサポートするスピーカーです。
- 統合アプリ**
複数のIoT機器を専用アプリで遠隔操作する為の機器です。

9-503 2LDK-66m²

■住宅専用部分面積..... 66.01m²
 ■バルコニー面積..... 9.74m²



- (凡例)
- AC エアコン設置位置
 - AC エアコン室外機設置位置
 - 洗濯機用防水パン
 - 床暖房設置範囲
 - B 給湯器
 - 面格子
 - 天井インサート
 - メーターボックス
 - パイプスペース

※間取図と現況に相違ある場合は、現況優先となります。間取図記載の寸法は壁芯による計測値となりますので、内法寸法と異なります。また、住宅により内装等の仕様や設備が異なる場合があります。

設備仕様

- 人感センサー付きLED照明**
人が通過するとセンサーが感知し、自動点灯する照明です。消し忘れがなく、省エネにもなります。(手動にも切替えられます。)
※玄関灯、ホール照明のみ。
- クロゼット**
洋服が収納できる便利なハンガーパイプ付きの物入です。
- ウォークインクロゼット**
洋服はもちろん、大きなものまでスッキリ収納できます。
- 物入**
廊下などに収納空間を設けました。
- 対面キッチン**
ご家族の会話もはずむキッチンプランです。
- トイレ内の棚**
トイレトイレットペーパーやタオルなどの整理に便利な棚です。
- 浴室暖房乾燥機**
浴室を使用していないときは、浴室が乾燥室になります。温風により洗濯物を乾燥できます。寒い冬には浴室暖房もできます。
- 自動お湯張り機能**
自動でお湯張りを行います。お湯の張り過ぎ・沸かし過ぎがありません。
- トイレコール・バスコール**
緊急時にボタンを押して家人に異常を知らせることができます。
- ビルトインコンロ**
流し台込みでスッキリ、調理台と同じ高さで使いやすさもアップします。
- 床暖房**
床フローリング下の温水マットで優しく暖めます。部屋の空気を汚さないで健康的で快適な暖房方式です。
※床暖房の使用に当たっては、別途東京ガス(株)との床暖房賃貸制度に申込みが必要となります(有償)。

IoT設備仕様

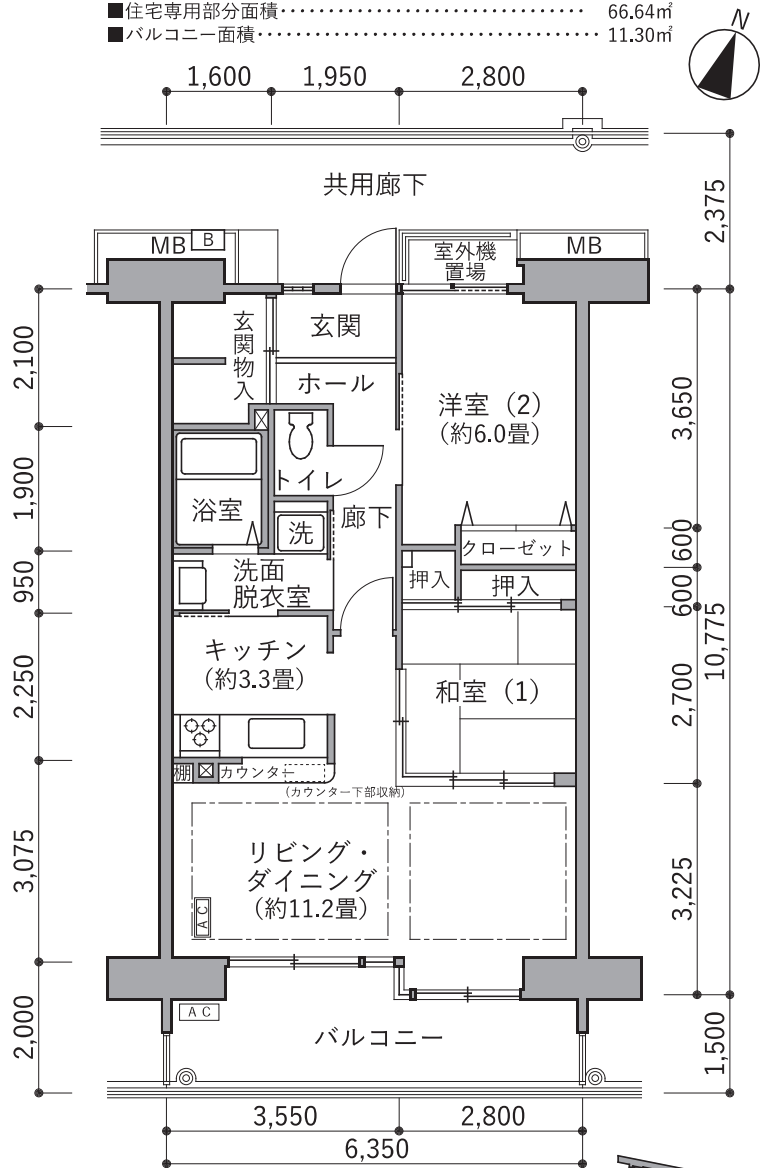
※IoT設備のスマートフォンによる操作は専用のアプリを利用します。

- WiFiルーター**
IoT機器の操作に必要な性能があるWiFiルーターです。
※令和6年12月までの設置となります。
- スマートロック**
電池式錠でカードキーや番号のほか、スマートフォンの遠隔操作で解錠・施錠ができます。自動施錠機能も搭載しています。
※遠隔操作等の一部機能は専用の有料アプリへの登録が必要です。
- モニター付インターホン**
スマートフォンで応答が可能です。
- 照明スイッチ**
スマートフォンで操作が可能です。
※リビング・ダイニング、キッチン、洋室(1)、洋室(2)のみ。
- エアコン**
スマートフォンで操作が可能です。
※リビング・ダイニングのみ。
- 給湯リモコン**
スマートフォンでお湯張り・追い焚き・床暖房・浴室暖房乾燥機の操作が可能です。
- 温湿度センサー**
スマートフォンで確認が可能です。室温設定により、エアコンの自動オンオフもできます。
※リビング・ダイニング、洋室(1)、洋室(2)のみ。
- スマートスピーカー**
様々なIoT機器をアプリと連携して、暮らしをサポートするスピーカーです。
- 統合アプリ**
複数のIoT機器を専用アプリで遠隔操作する為の機器です。

■入居者所有となる設備

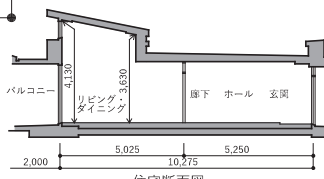
9-604 2LDK-66m²

■住宅専用部分面積..... 66.64m²
 ■バルコニー面積..... 11.30m²



〈凡例〉

- | | | |
|----|-------------|---------|
| AC | エアコン設置位置 | 床暖房設置範囲 |
| AC | エアコン室外機設置位置 | 給湯器 |
| 洗 | ドロップインコンロ | 面格子 |
| 洗 | 洗濯機用防水パン | MB |
| | | パイプスペース |



※間取図と現況に相違ある場合は、現況優先となります。間取図記載の寸法は壁芯による計測値となりますので、内法寸法と異なります。
 また、住宅により内装等の仕様や設備が異なる場合があります。

設備仕様



人感センサー付きLED照明
 人が通過するとセンサーが感知し、自動点灯する照明です。消し忘れがなく、省エネにもなります。(手動にも切替えられます。)
※玄関灯、ホール照明のみ。



シューズインクローゼット
 玄関脇に設けた靴専用のクローゼット。ご家族分の靴を整理できます。



クローゼット
 洋服が収納できる便利なハンガーパイプ付きの物入です。



物入
 廊下などに収納空間を設けました。



対面キッチン
 ご家族の会話もはむキッチンプランです。



浴室暖房乾燥機
 浴室を使用していないときは、浴室が乾燥室になります。温風により洗濯物を乾燥できます。寒い冬には浴室暖房もできます。



自動お湯張機能
 自動でお湯張りを行えます。お湯の張り過ぎ・沸かし過ぎがありません。



トイレコール・バスコール
 緊急時にボタンを押して家人に異常を知らせることができます。



ビルトインコンロ
 流し台込みでスッキリ、調理台と同じ高さで使いやすさもアップします。



床暖房
 床フローリング下の温水マットで優しく暖めます。部屋の空気を汚さない健康的で快適な暖房方式です。
※床暖房の使用に当たっては、別途東京ガス(株)との床暖房賃貸制度に申込みが必要となります(有償)。

IoT設備仕様

※IoT設備のスマートフォンによる操作は専用のアプリを利用します。



WiFiルーター
 IoT機器の操作に必要な性能があるWiFiルーターです。
※令和6年12月までの設置となります。



スマートロック
 電池式錠でカードキーや番号のほか、スマートフォンの遠隔操作で解錠・施錠ができます。自動施錠機能も搭載しています。
※遠隔操作等の一部機能は専用の有料アプリへの登録が必要です。



モニター付インターホン
 スマートフォンで応答が可能です。



照明スイッチ
 スマートフォンで操作が可能です。
※リビング・ダイニング、和室(1)、洋室(2)のみ。

■入居者所有となる設備



温湿度センサー
 スマートフォンで確認が可能です。室温設定により、エアコンの自動オンオフもできます。
※リビング・ダイニング、和室(1)、洋室(2)のみ。



屋内カメラ
 スマートフォンで室内を確認でき、双方向通話が可能です。



スマートスピーカー
 様々なIoT機器をアプリと連携して、暮らしをサポートするスピーカーです。



電動カーテンレール
 スマートフォンで開閉が可能です。タイマー設定でも開閉でき、留守時の防犯対策にもなります。
※洋室(2)のみ。



エアコン
 スマートフォンで操作が可能です。
※リビング・ダイニングのみ。



給湯リモコン
 スマートフォンでお湯張り・追い焚き・床暖房・浴室暖房乾燥機の操作が可能です。



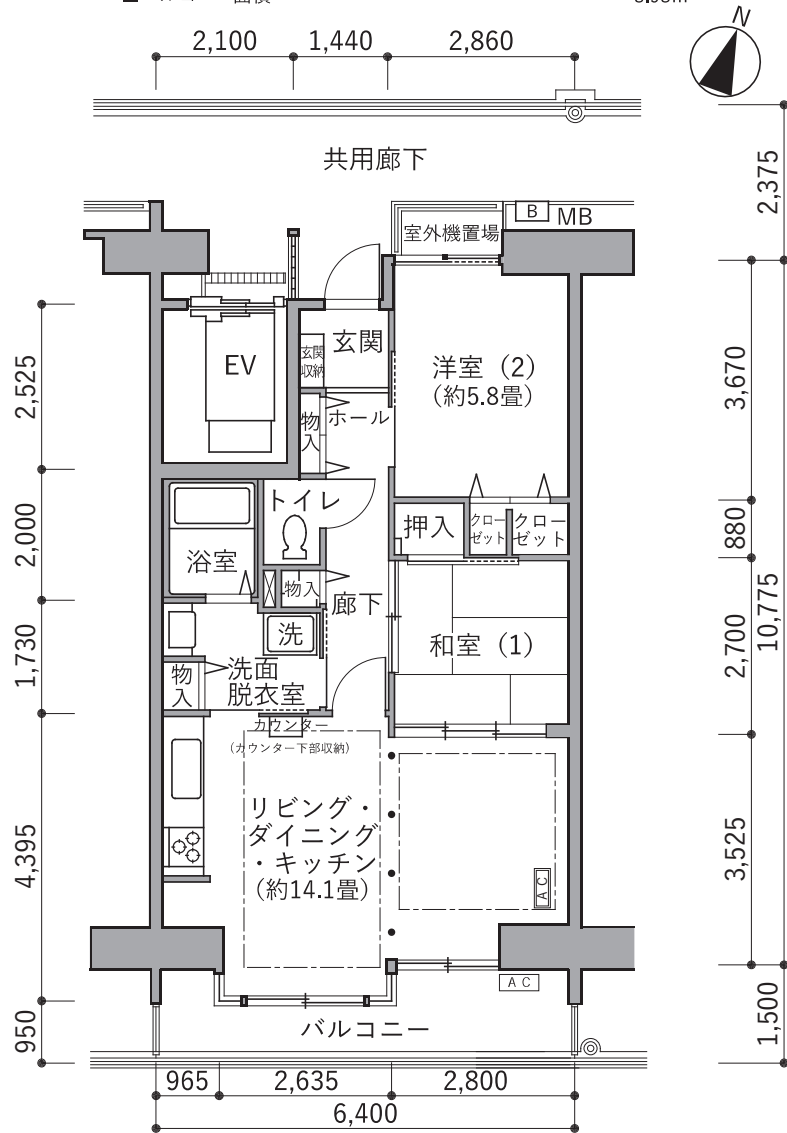
赤外線リモコン
 赤外線リモコン対応の家電や照明を、専用アプリや音声で操作が可能です。
※リビング・ダイニング、和室(1)、洋室(2)のみ。



統合アプリ
 複数のIoT機器を専用アプリで遠隔操作する為の機器です。

10-403 2LDK-61m²

■住宅専用部分面積..... 61.84m²
■バルコニー面積..... 8.98m²



〈凡例〉

- | | | | |
|----|-------------|---|----------|
| AC | エアコン設置位置 | B | 給湯器 |
| AC | エアコン室外機設置位置 | | 天井インサート |
| | ドロップインコンロ | | エレベーター |
| | 洗濯機用防水パン | | メーターボックス |
| | 床暖房設置範囲 | | パイプスペース |

※間取図と現況に相違ある場合は、現況優先となります。間取図記載の寸法は壁芯による計測値となりますので、内法寸法と異なります。また、住宅により内装等の仕様や設備が異なる場合があります。

設備仕様

- 人感センサー付きLED照明**
人が通過するとセンサーが感知し、自動点灯する照明です。消し忘れがなく、省エネにもなります。(手動にも切替えられます。)
※玄関灯、ホール照明のみ。
- 玄関収納**
靴の収納など整理整頓に便利です。
- クロゼット**
洋服が収納できる便利なハンガーパイプ付きの物入です。
- 物入**
廊下などに収納空間を設けました。
- 浴室暖房乾燥機**
浴室を使用していないときは、浴室が乾燥室になります。温風により洗濯物を乾燥できます。寒い冬には浴室暖房もできます。
- 自動お湯張機能**
自動でお湯張りを行えます。お湯の張り過ぎ・沸かし過ぎがありません。
- トイレコール・バスコール**
緊急時にボタンを押して家人に異常を知らせることができます。

- ビルトインコンロ**
流し台込みでスッキリ、調理台と同じ高さで使いやすさもアップします。
- 床暖房**
床フローリング下の温水マットで優しく暖めます。部屋の空気を汚さないで健康的で快適な暖房方式です。
※床暖房の使用に当たっては、別途東京ガス(株)との床暖房賃貸制度に申込みが必要となります(有償)。

IoT設備仕様

※IoT設備のスマートフォンによる操作は専用のアプリを利用します。

- WiFiルーター**
IoT機器の操作に必要な性能があるWiFiルーターです。
※令和6年12月までの設置となります。
- スマートロック**
電池式錠でカードキーや番号のほか、スマートフォンの遠隔操作で解錠・施錠ができます。自動施錠機能も搭載しています。
※遠隔操作等の一部機能は専用の有料アプリへの登録が必要です。
- モニター付インターホン**
スマートフォンで応答が可能です。
- 照明スイッチ**
スマートフォンで操作が可能です。
※リビング・ダイニング・キッチン、和室(1)、洋室(2)のみ。
- 電動カーテンレール**
スマートフォンで開閉が可能です。タイマー設定でも開閉でき、留守時の防犯対策にもなります。
※洋室(2)のみ。
- エアコン**
スマートフォンで操作が可能です。
※リビング・ダイニングのみ。
- 給湯リモコン**
スマートフォンでお湯張り・追い焚き・床暖房・浴室暖房乾燥機の操作が可能です。

■入居者所有となる設備

- 温湿度センサー**
スマートフォンで確認が可能です。室温設定により、エアコンの自動オンオフもできます。
※リビング・ダイニング・キッチン、和室(1)、洋室(2)のみ。
- 屋内カメラ**
スマートフォンで室内を確認でき、双方向通話が可能です。
- スマートスピーカー**
様々なIoT機器をアプリと連携して、暮らしをサポートするスピーカーです。
- 赤外線リモコン**
赤外線リモコン対応の家電や照明を、専用アプリや音声で操作が可能です。
※リビング・ダイニング・キッチン、和室(1)、洋室(2)のみ。
- 統合アプリ**
複数のIoT機器を専用アプリで遠隔操作する為の機器です。

■ 9号棟503号室(2LDK)



洋室(2)



浴室



リビング・ダイニング



キッチン



洗面脱衣室

■ 設備仕様



スマートロック



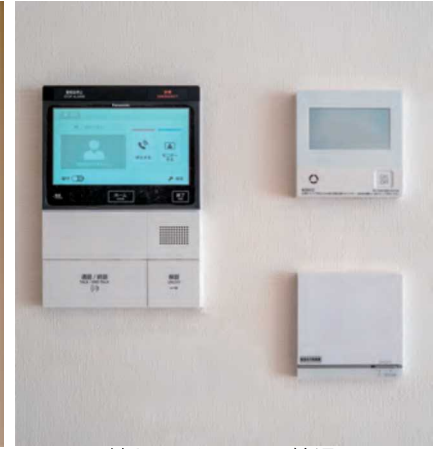
人感センサー



エアコン(リビング・ダイニングのみ)



電動カーテン



モニター付きインターホン・給湯リモコン



照明器具実装



USBコンセント



※お掃除ロボットは実装されません。
お掃除ロボット置き場



Wifi・ルーター置場



洗面化粧台



システムキッチン



分岐口付水栓



ガスコンロ



レンジフード

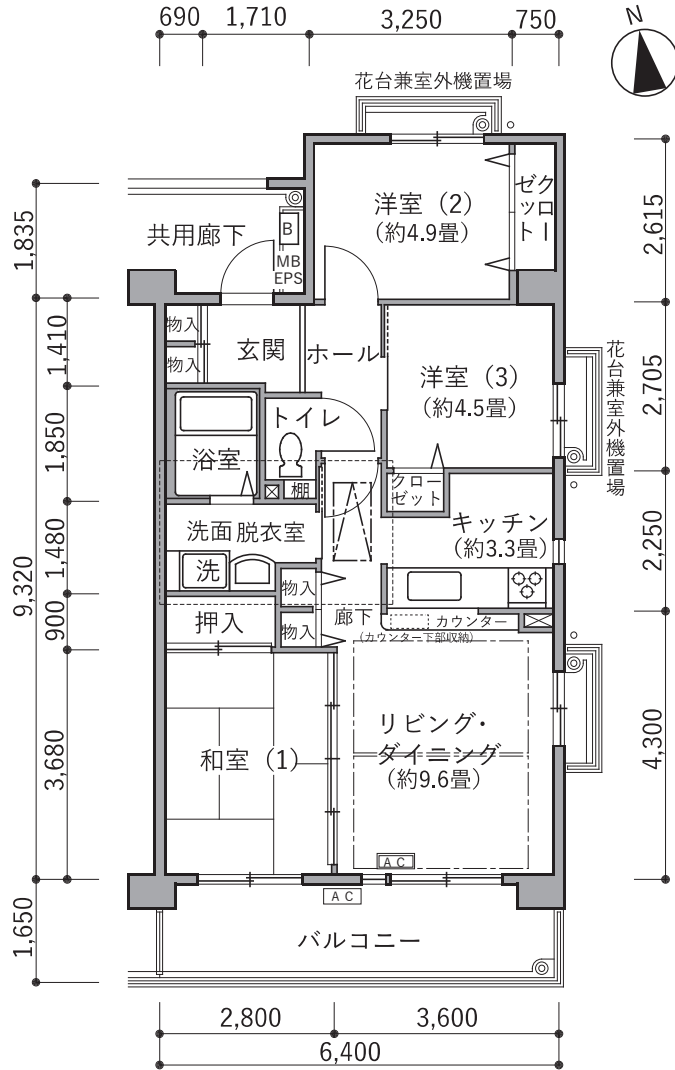


ドラム式対応防水パン

※住戸により設置されている機器が異なる場合や、設置されていない機器があります。

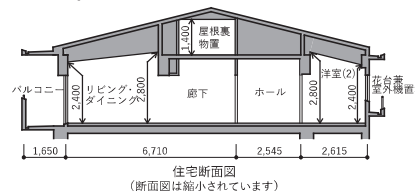
14-301 3LDK-69m²

- 住宅専用部分面積..... 69.88m²
- バルコニー面積..... 10.56m²
- 屋根裏物置面積..... 8.60m²



〈凡例〉

- | | | |
|-----------|-------------|-----------|
| AC | エアコン設置位置 | 屋根裏物置部分範囲 |
| AC | エアコン室外機設置位置 | 収納梯子 |
| ドロップインコンロ | MB | メーターボックス |
| 洗濯機用防水パン | パイプスペース | パイプスペース |
| 床暖房設置範囲 | EPS | 電気パイプスペース |
| B | 給湯器 | |



※間取図と現況に相違ある場合は、現況優先となります。間取図記載の寸法は壁芯による計測値となりますので、内法寸法と異なります。
また、住宅により内装等の仕様や設備が異なる場合があります。

設備仕様

- 人感センサー付きLED照明**
人が通過するとセンサーが感知し、自動点灯する照明です。消し忘れがなく、省エネにもなります。(手動にも切替えられます。) ※玄関灯、ホール照明のみ。
- シューズインクローゼット**
玄関脇に設けた靴専用のクローゼット。ご家族分の靴を整理できます。
- クローゼット**
洋服が収納できる便利なハンガーパイプ付きの物入です。
- 物入**
廊下などに収納空間を設けました。
- 対面キッチン**
ご家族の会話もはずむキッチンプランです。
- トイレ内の棚**
トイレレットペーパーやタオルなどの整理に便利な棚です。
- 自動お湯張機能**
自動でお湯張りを行います。お湯の張り過ぎ・沸かし過ぎがありません。

- トイレコール・バスコール**
緊急時にボタンを押して家人に異常を知らせることができます。
- ビルトインコンロ**
流し台込みでスッキリ、調理台と同じ高さで使いやすさもアップします。
- 床暖房**
床フローリング下の温水マットで優しく暖めます。部屋の空気を汚さないで健康的で快適な暖房方式です。
※床暖房の使用に当たっては、別途東京ガス(株)との床暖房賃貸制度に申込みが必要となります(有償)。

IoT設備仕様

※IoT設備のスマートフォンによる操作は専用のアプリを利用します。

- WiFiルーター**
IoT機器の操作に必要な性能があるWiFiルーターです。
※令和6年12月までの設置となります。
- スマートロック**
電池式錠でカードキーや番号のほか、スマートフォンの遠隔操作で解錠・施錠ができます。自動施錠機能も搭載しています。
※遠隔操作等の一部機能は専用の有料アプリへの登録が必要です。
- モニター付インターホン**
スマートフォンで応答が可能です。
- 照明スイッチ**
スマートフォンで操作が可能です。
※リビング・ダイニング、キッチン、和室(1)、洋室(2)、洋室(3)のみ。

- 電動カーテンレール**
スマートフォンで開閉が可能です。タイマー設定でも開閉でき、留守時の防犯対策にもなります。
※リビング・ダイニングのみ。
- エアコン**
スマートフォンで操作が可能です。
※リビング・ダイニングのみ。
- 給湯リモコン**
スマートフォンでお湯張り・追い焚き・床暖房の操作が可能です。

■入居者所有となる設備

- 温度センサー**
スマートフォンで確認が可能です。室温設定により、エアコンの自動オンオフもできます。
※リビング・ダイニング、和室(1)、洋室(2)、洋室(3)のみ。
- 屋内カメラ**
スマートフォンで室内を確認でき、双方向通話が可能です。
- スマートスピーカー**
様々なIoT機器をアプリと連携して、暮らしをサポートするスピーカーです。

- 赤外線リモコン**
赤外線リモコン対応の家電や照明を、専用アプリや音声で操作が可能です。
※リビング・ダイニング、和室(1)、洋室(2)、洋室(3)のみ。
- 統合アプリ**
複数のIoT機器を専用アプリで遠隔操作する為の機器です。

■ 13号棟301号室(3LDK)



リビング・ダイニング



浴室



洋室(2)



キッチン



洗面脱衣室

■ 設備仕様



スマートロック



人感センサー



エアコン(リビング・ダイニングのみ)



電動カーテン



モニター付きインターホン・給湯リモコン



照明器具実装



USBコンセント



※お掃除ロボットは実装されません。
お掃除ロボット置き場



Wifi・ルーター置場



洗面化粧台



システムキッチン



分岐口付水栓



ガスコンロ



レンジフード



ドラム式対応防水パン

※住戸により設置されている機器が異なる場合や、設置されていない機器があります。