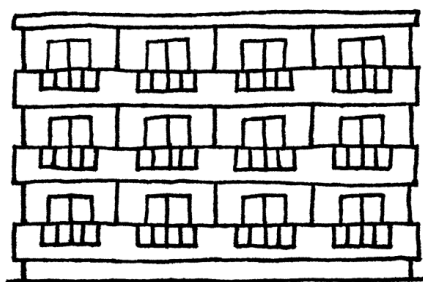


MUJI × UR

団地リノベーションプロジェクト



賃貸住宅・団地一覧
お申し込みのご案内
(西日本支社)

——— 街に、ルネッサンス ———



UR

UR都市機構

落合

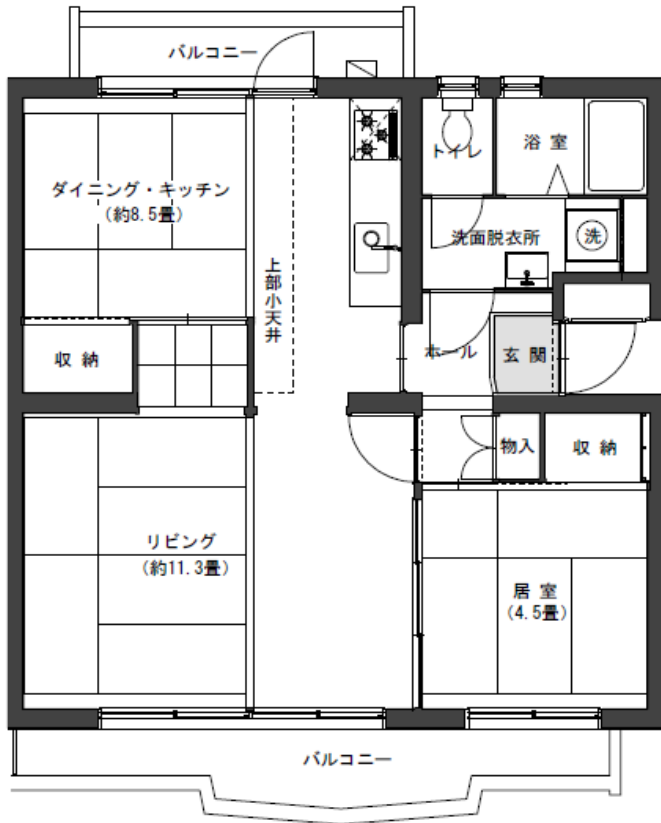
物件概要

所在地： 神戸市須磨区北落合一丁目1番他
共益費： 2,940円

構造： 鉄筋コンクリート造5階建

1LDK (Re+011タイプ)

住戸専用面積 55.62㎡ バルコニー面積 11.51㎡



月額家賃(単位:円)
64,100円～67,400円

基準月収額(単位:円)
256,400円～269,600円

エレベーター
無

※全戸単身可

(単身でお申込の場合、上記の基準月収額は250,000円となります。)

【当タイプの特記事項】

- ①当プランのキッチンには出し型構造(壁付け)のため、耐荷重は20kgです。また、構造上、キッチン下方にお子様等が出入り可能な状態になっておりますが、調理時、特にガスコンロ・グリルをご使用の際は十分ご注意ください。シンク下もむき出しになっており、熱湯排水時は熱くなりますのでご使用の際はご注意ください。
- ②設置されているキッチンに収納はありません。
- ③住戸の天井部分より、金具で吊り下げられた小天井が設置されています。小天井は、天井に金具で固定されており、床に設置された家具を突っ張らせること、カーテンや布類を吊り下げること、および1㎡あたり概ね20kg程度までの重量に耐えられるよう設計されたものです。したがって、小天井にぶら下がる行為や、基準を上回る重さの物を載せる行為は、安全性を損なう危険性がありますので、絶対に行わないでください。
- ④室内の仕様は住戸により異なりますので、必ず契約前に内覧をお願いいたします。
- ⑤当タイプには、コンクリート地やボードを塗装している壁面があります。コンクリート地やボードを塗装している壁面への塗装の上塗り、壁紙の貼付け、釘打ちその他の加工はできません。
- ⑥当タイプの住戸はダンボールふすまを設置しています。ご入居者には、これらのダンボールふすまへの色付け、レタリング、切り抜きその他の加工をしていただくことができます(加工・汚損・破損等されても、退去時の査定対象にはなりません)。尚、住戸内に設置されているダンボールふすまは、開発中商品の為、居住者様へのプレゼント品とさせていただきます。ご使用中に反る事が起こりえますが、発生時は裏返してお使いください。

落合

物件概要

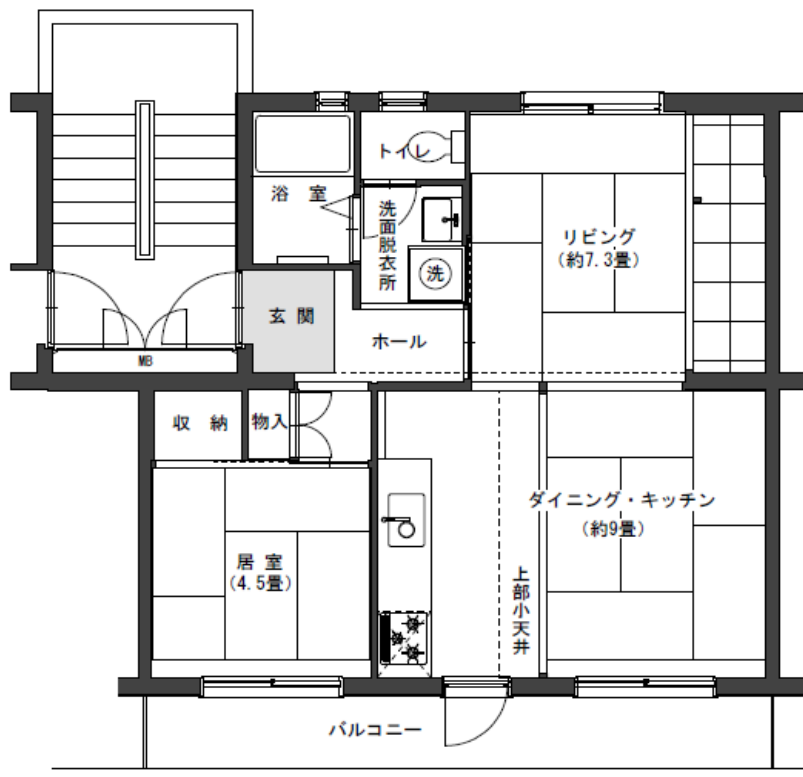
所在地： 神戸市須磨区北落合一丁目1番他

構造： 鉄筋コンクリート造5階建

共益費： 2,940円

1LDK (Re+012タイプ)

住戸専用面積 43.50㎡ バルコニー面積 5.04㎡~7.82㎡



月額家賃(単位:円)

54,300円~55,500円

基準月収額(単位:円)

217,200円~222,000円

エレベーター

無

※全戸単身可

(単身でお申込の場合、上記の基準
月収額は250,000円となります。)

【当タイプの特記事項】

- ①当プランのキッチンが持出し型構造(壁付け)のため、耐荷重は20kgです。また、構造上、キッチン
の下方にお子様等が出入り可能な状態になっておりますが、調理時、特にガスコンロ・グリルをご使用
の際には十分ご注意ください。シンク下もむき出しになっており、熱湯排水時は熱くなりますのでご使用
の際にはご注意ください。
- ②設置されているキッチンに収納はありません。
- ③住戸の天井部分より、金具で吊り下げられた小天井が設置されています。小天井は、天井に金具で
固定されており、床に設置された家具を突っ張らせること、カーテンや布類を吊り下げること、および1㎡
あたり概ね20kg程度までの重量に耐えられるよう設計されたものです。したがって、小天井にぶら下が
る行為や、基準を上回る重さの物を載せる行為は、安全性を損なう危険性がありますので、絶対に行
わないでください。
- ④室内の仕様は住戸により異なりますので、必ず契約前に内覧をお願いいたします。
- ⑤当タイプには、コンクリート地やボードを塗装している壁面があります。コンクリート地やボードを塗装して
いる壁面への塗装の上塗り、壁紙の貼付け、釘打ちその他の加工はできません。
- ⑥当タイプの住戸はダンボールふすまを設置しています。ご入居者には、これらのダンボールふすまへの
色付け、レタリング、切り抜きその他の加工をしていただくことができます(加工・汚損・破損等されても、
退去時の査定対象にはなりません)。尚、住戸内に設置されているダンボールふすまは、開発中商品
の為、居住者様へのプレゼント品とさせていただきます。ご使用中に反る事が起こりえますが、発生時は
裏返してお使いください。

落合

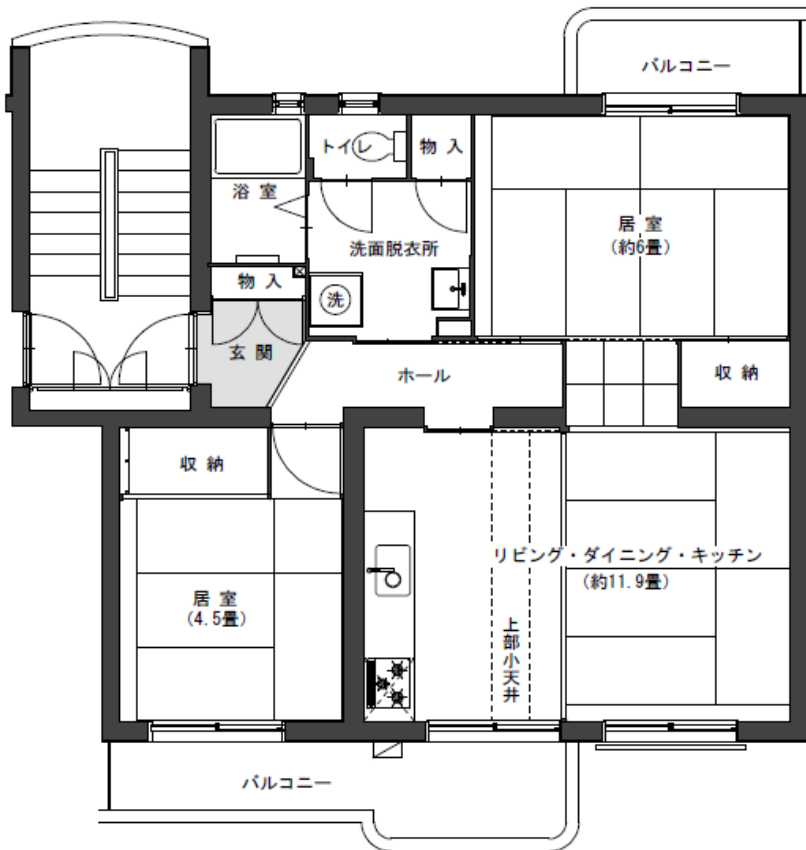
物件概要

所在地： 神戸市須磨区北落合一丁目1番他
共益費： 2,940円

構造： 鉄筋コンクリート造5階建

2LDK (Re+012タイプ)

住戸専用面積 56.81㎡ バルコニー面積 8.90㎡



月額家賃(単位:円)
63,400円～64,700円

基準月収額(単位:円)
253,600円～258,800円

エレベーター
無

※全戸単身可
(単身でお申込の場合、上記の基準
月収額は250,000円となります。)

【当タイプの特記事項】

- ①当プランのキッチンが持出し型構造(壁付け)のため、耐荷重は20kgです。また、構造上、キッチン
の下方にお子様等が出入り可能な状態になっておりますが、調理時、特にガスコンロ・グリルをご使用
の際には十分ご注意ください。シンク下もむき出しになっており、熱湯排水時は熱くなりますのでご使用
の際にはご注意ください。
- ②設置されているキッチンに収納はありません。
- ③住戸の天井部分より、金具で吊り下げられた小天井が設置されています。小天井は、天井に金具で
固定されており、床に設置された家具を突っ張らせること、カーテンや布類を吊り下げること、および1㎡
あたり概ね20kg程度までの重量に耐えられるよう設計されたものです。したがって、小天井にぶら下
がる行為や、基準を上回る重さの物を載せる行為は、安全性を損なう危険性がありますので、絶対に行
わないでください。
- ④室内の仕様は住戸により異なりますので、必ず契約前に内覧をお願いいたします。
- ⑤当タイプには、コンクリート地やボードを塗装している壁面があります。コンクリート地やボードを塗装して
いる壁面への塗装の上塗り、壁紙の貼付け、釘打ちその他の加工はできません。
- ⑥当タイプの住戸はダンボールふすまを設置しています。ご入居者には、これらのダンボールふすまへの
色付け、レタリング、切り抜きその他の加工をしていただくことができます(加工・汚損・破損等されても、
退去時の査定対象にはなりません)。尚、住戸内に設置されているダンボールふすまは、開発中商品
の為、居住者様へのプレゼント品とさせていただきます。ご使用中に反る事が起こりえますが、発生時は
裏返してお使いください。

■ 団地配置図

