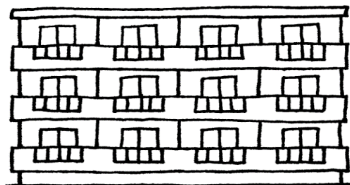


# MUJI × UR

団地リノベーションプロジェクト



## 賃貸住宅 お申し込みのご案内 (西日本支社・平城第二団地)

### ①内覧期間

令和3年2月7日(日)～3月5日(金) ※水曜日は除く

公開時間 : 午前10時～午後4時

受付場所 : UR高の原現地案内所

### ②申込受付

申込受付日時 : 令和3年3月6日(土) 13:00～13:15

受付場所 : UR高の原現地案内所

※本人確認ができる書類(運転免許証等)をお持ちください。

※インターネット・電話・郵便では申し込ただけません。

### ③入居者の決定

申込受付時間にMUJI×URのお部屋をご希望のお客様が複数ご来店

いただいている場合は抽選によって申込優先順位を決定いたします。

(申込者様と補欠順位2位までの決定)

※申込がなかった住戸や、申込後に辞退があり、補欠1～2位の申込も

なかった住戸については後日、先着順で申込を受け付けます。

※申込受付開始時間よりも早くお並びいただく等の行為は周辺へのご迷惑となりますので、

ご遠慮くださいますよう、ご協力をお願いします。

街に、ルネッサンス

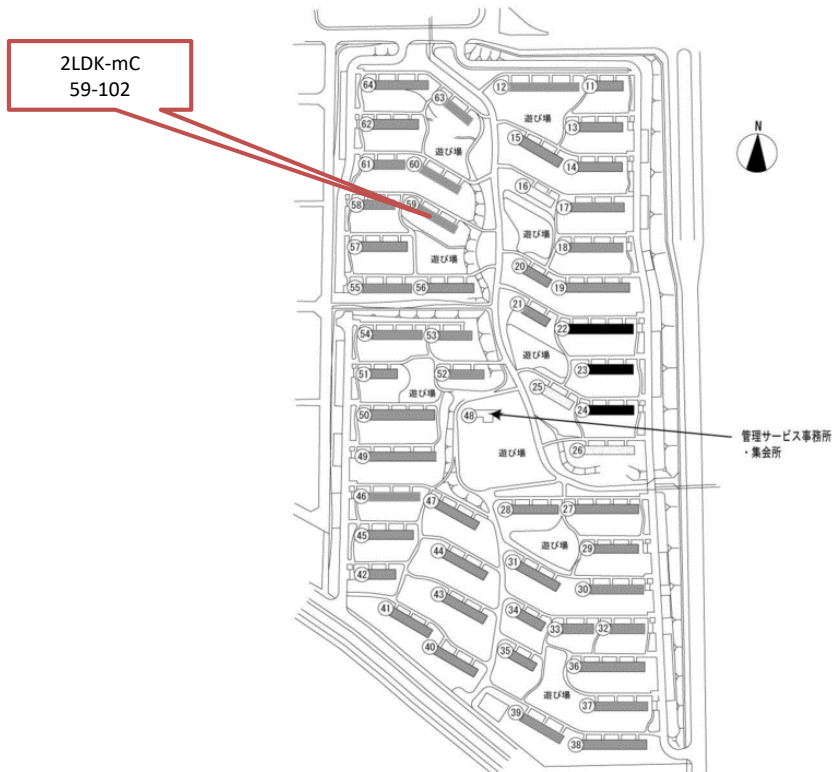
平城第二団地  
物件概要

- ・所在地 / 奈良市右京二丁目1番地の2、2番地、3番地
- ・管理開始 / 昭和47年11月～昭和48年1月
- ・管理戸数 / 1,510戸
- ・構造 / 鉄筋コンクリート造5階建
- ・月額共益費 / 3,200円
- ・交通 / 近鉄京都線「高の原」駅から徒歩9～15分



【団地の住棟配置図および募集住戸位置】

■ 団地配置図

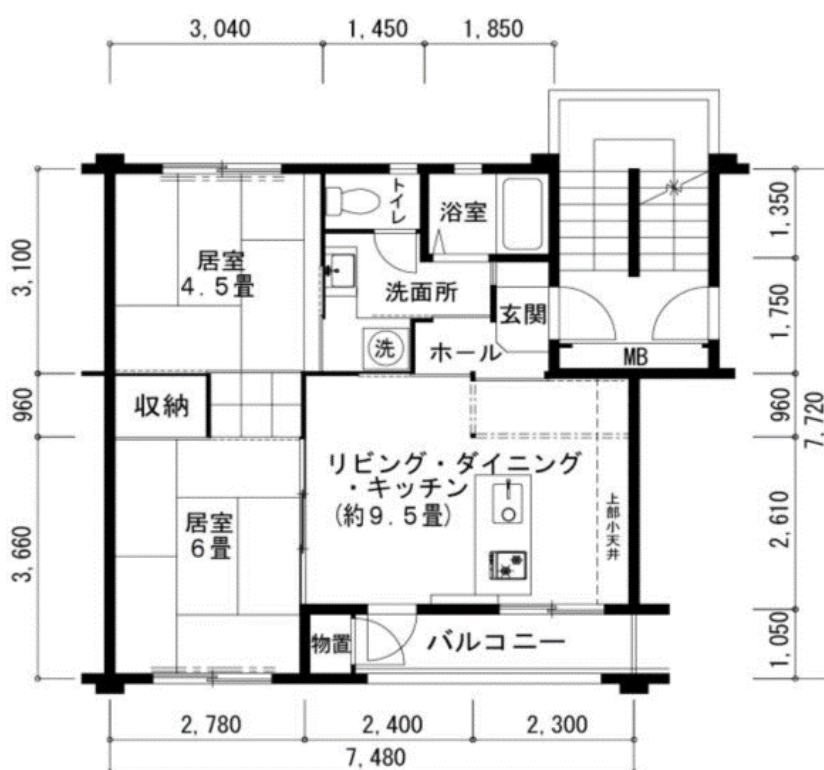


## 2LDK-mC (Re+063タイプ)

住戸専有面積 49.34㎡

住戸番号	月額家賃
59-102	59,200円

共益費 3,200円



### 【当タイプの特記事項】

- ① 住戸の天井部分より、金具で吊り下げられた木製の小天井が設置されています。小天井は、天井に金具で固定されており、床に設置された家具を突っ張らせること、カーテンや布類を吊り下げること、および1㎡あたり概ね20kg程度までの重量に耐えられるよう設計されたものです。したがって、小天井にぶら下がる行為や、基準を上回る重さの物を載せる行為は、安全性を損なう危険性がありますので、絶対に行わないください。
- ② 室内の仕様は住戸により異なりますので、必ず契約前に内覧をお願いいたします。

## 特記事項

特記事項については下記のとおりですので、予めご了承ください。

### 【本プロジェクトに関すること】

- ① 当住戸は、団地らしさを大切にしながら、住み手が自由にできる余地を残すことをコンセプトに設計されたリノベーション住宅です。
- ② 住戸内には、「元々の団地らしさ」を継承するため、下記のような設備・仕様を残置させています。これらの設備・仕様については、住戸により異なり、住宅の性能を著しく損ねる状況が確認されない限り、現状のまま賃貸いたします。住宅の契約にあたっては、必ず契約前に内覧をお願いいたします。
  - ・鴨居、敷居、柱
  - ・元キッチン壁のタイル貼り、壁取り出し配管
  - ・元キッチン吊戸棚の取付け下地
- ③ 当タイプには、風合いを残すため塗装、壁紙のないコンクリート素地面があります。コンクリート素地面に微細なクラックがありますが、構造上に影響はありません。また、壁面への塗装の上塗り、壁紙の貼付け、釘打ちその他の加工はできません。

### 【設備等に関すること】

- ① 住戸内に配管（給排水管・ガス管・排気ダクト・電気配管）が露出している部分があります。事故の原因となりますので、これらの配管にぶら下がったり、ものをかける等荷重をかけたり、釘等を打ち付けたり、物をぶつけないでください。
- ② 住戸内の天井や壁面には木製配線カバー（白塗装の木の後ろに電線が入っている）やプラスチック製電線配管が設置されています。事故の原因となりますので、これらに釘等を打ち付けたり、ぶら下がったり、ものをかける等荷重をかけたり、物をぶつけないでください。
- ③ キッチンにドロップインコンロが設置されています。
- ④ 住戸により、開口部への網戸の設置状況が異なります。

### 【集合住宅での共同生活のご注意】

- ① 完全に防水を施しているのは浴室だけです。玄関、バルコニー等、浴室以外で水を流すと階下に漏水する恐れがありますので、ご注意ください（コンクリートは水を通します）。
- ② コンクリート住宅は音や振動に敏感です。ドアの開閉音や歩く音など、生活音が発生することはある程度避けられませんが、お互いに他者への配慮と寛容な気持ちをもって生活するようご協力ください。
- ③ バルコニー等は、緊急時の避難経路ですので、物置、温室等を設置することはできません。日常の清掃等の管理は、当該住戸の入居者に行っていただきます。
- ④ 団地内において、小鳥及び魚類以外の動物（犬、猫等）を飼育することは禁止しております。飼う方にとっては何でもない動物の鳴き声、におい、毛なども他の方には大変迷惑なものです。集合住宅で快適な生活を送るためにも、このことは必ずお守りください。
- ⑤ バルコニーにおいて、ふとんや洗濯物などを手すりにかけて、外側に出るように干すと、強風で飛ばされ階下の方などに大変迷惑をかけますのでご遠慮ください。

## お申込みからご入居まで

**お申込み**（お部屋をご希望のお客様が申込受付時間に複数ご来店いただいている場合は抽選により申込優先順位を決定いたします。）

**申込受付時間：令和3年3月6日(土) 午前13:00～13:15**

**申込受付場所：UR高の原現地案内所**

※お申し込みは一世帯につき、一申込とさせていただきます。  
※インターネット・お電話でのお申込みは受付できません。

### 住宅の内覧

お申込みいただいた住宅を契約締結前に内覧していただくことができます。

※ご本人を確認できる書類（運転免許証）の提示をお願いします。  
※内覧は1回のみとなりますので予めご了承ください。  
※「内覧の際にご注意いただきたいこと」がございます。詳しくは営業窓口でご確認ください。

### 資格確認（書類の提出）〈本申込み〉

UR奈良営業センター窓口に、①賃貸住宅入居申込書 ②申込ご本人及び同居される方全員の住民票の写し ③所得証明書等の必要書類をご提出ください。

※婚約者と同居予定の場合は、婚約者の住民票等（有効期限3か月）及び婚約届（UR都市機構指定様式）が必要です。  
※ご入居までに、お申込み後約1か月を要します。入居をお急ぎの型は、お申し込み時にご相談ください。  
※ご契約窓口はUR奈良営業センターとさせていただきます。なお、特段の事情により窓口の変更を希望される場合は、事前にUR奈良営業センターへお問い合わせください。  
※住民票の写し、所得証明書等については、個人番号の記載のないものをご提出ください。

### ご契約

- 契約書などに必要事項を記入していただき、日割り家賃等及び敷金を振込後、指定した日にお申込みされたUR営業センター等窓口へお越しいただきます。  
※「敷金」は、契約時の家賃の2か月分相当額です。  
※「日割り家賃等」は、UR都市機構が定める入居可能日からその月の末日までの日割り家賃と日割り共益費です。
- 契約時、写真付きの本人確認ができる書類（運転免許証・パスポート等）の原本を提示していただきます。
- 契約印は実印（印鑑証明書提出）を使用していただきます。ただし、ご契約者ご本人がお越しいただき、写真付きの本人確認書類（運転免許証等）のコピーをご提出いただける場合は印鑑証明書の提出は不要です。

### ご入居

- 住宅の鍵は、入居開始可能日以降に平城第二団地の管理サービス事務所等でお渡しします。
- 原則として、入居開始可能日から1ヵ月以内にご入居いただきます。
- 空家住宅は建築後の年数などにより損耗しています。補修しておりますが、多少のシミ、汚れ等がある場合があります。

### その他

- ご入居いただいた後に住まい方調査・アンケート・取材等のご協力をお願いする場合がありますので、あらかじめご了承ください。

※お申込みからご入居について、当ページに記載していない詳細な規定などがあります。詳しい内容、必要書類については、UR奈良営業センターへお問合せください。