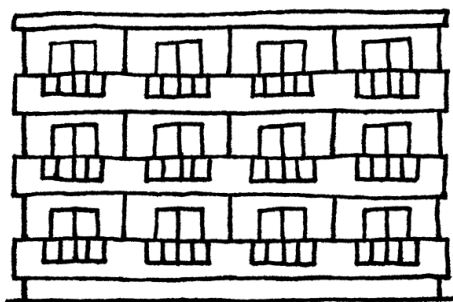


# MUJI × UR

## 団地リノベーションプロジェクト



### 賃貸住宅・団地一覧 お申し込みのご案内 (西日本支社・新千里東町団地)

#### ①現地モデルルーム公開期間

- 平成28年2月6日(土)～2月13日(土)
- 内覧受付時間 午前10時～午後4時 (期間中毎日公開)
- 内覧受付場所: 新千里東町団地 現地案内所【C30号棟109号室】

#### ②公開抽選・住宅申込受付

- 平成28年2月14日(日) 午前10時～10時半 抽選申込  
午前10時半～正午(予定) 抽選会・住宅申込
- 抽選・申込受付場所: 新千里東町団地 集会所【C31号棟】  
※午前10時半より仮申込希望者のみなさまを対象として抽選会を行い、当選者の方に仮申込手続きを行っていただきます。  
※申込希望者数により、終了時間が前後する可能性がありますので、予めご承知おきください。

現地へは公共交通機関をご利用ください。

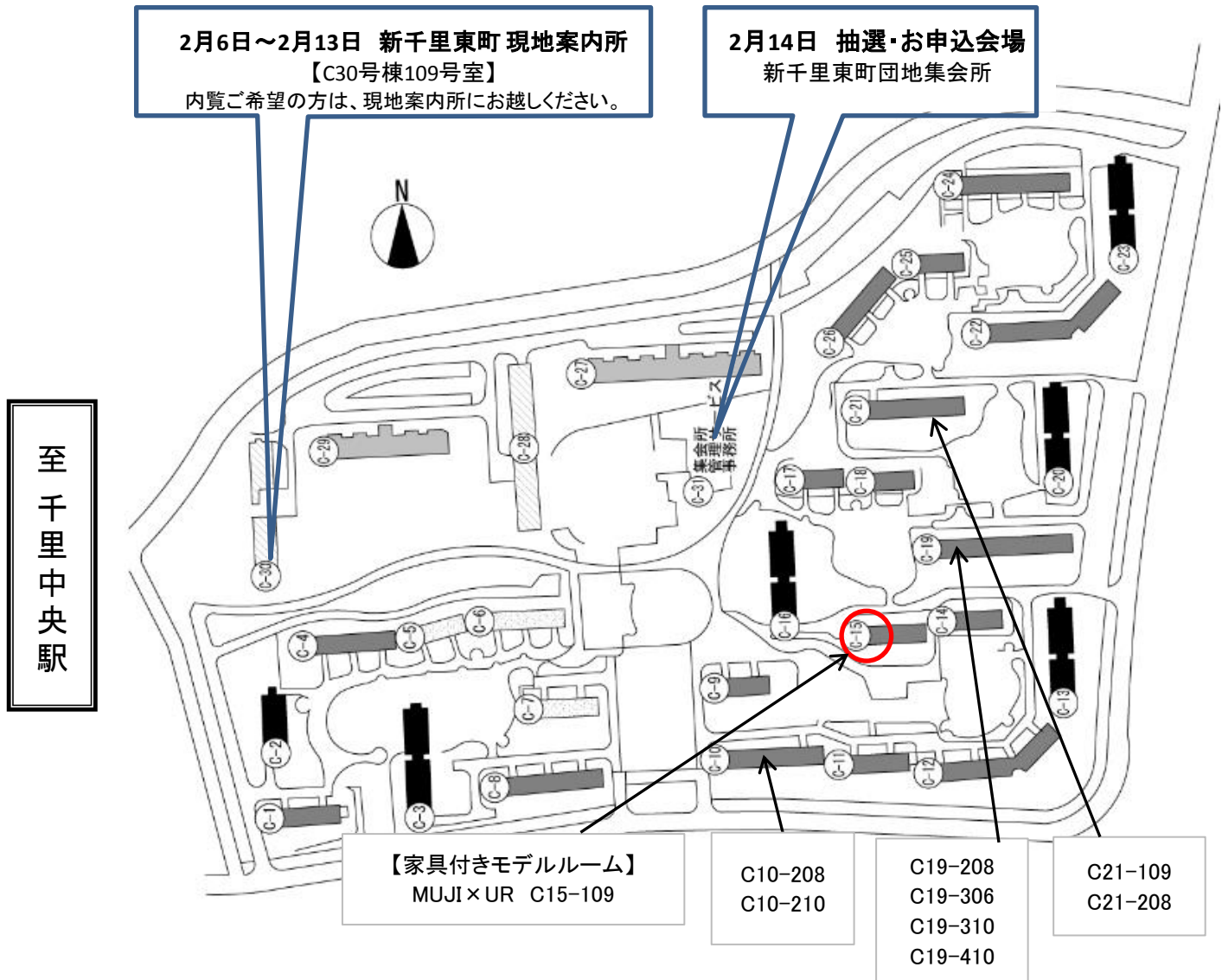
——— 街に、ルネッサンス ———



UR都市機構

# 新千里東町

## ■団地配置図



※一部、事業区域(C27号棟～30号棟)は募集を停止しております。

### 募集住戸一覧

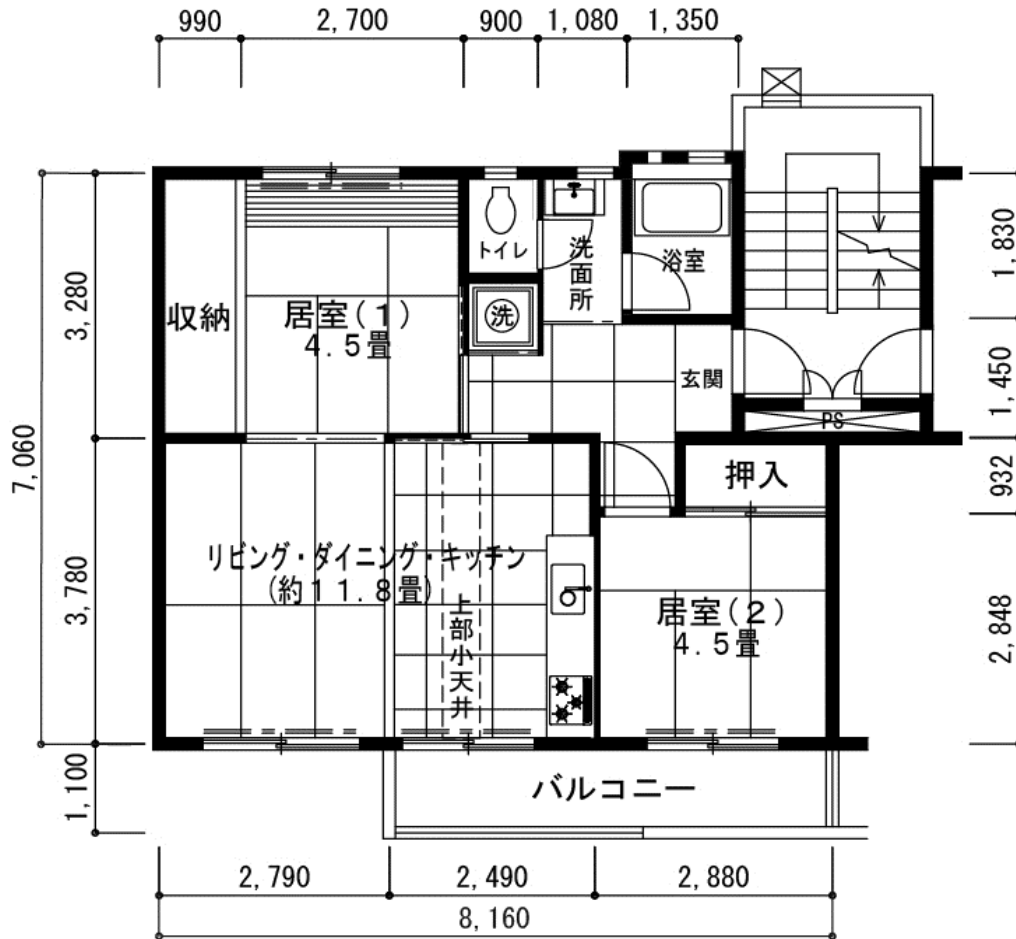
申込住戸番号コード			(申込用「団地コード」:170)					
号棟	室番	チェック	階層	月額家賃 (単位:円)	基準月収額 (単位:円)	共益費	内覧開始可能日	申込方法
C10	208	: 001	4	79,100	316,400	2,450	平成28年2月6日～	14日抽選
C10	210	: 002	5	76,500	306,000		平成28年2月6日～	14日抽選
C19	208	: 003	4	79,100	316,400		平成28年2月6日～	14日抽選
C19	306	: 004	3	87,700	330,000		平成28年2月6日～	14日抽選
C19	310	: 005	5	76,500	306,000		平成28年2月6日～	14日抽選
C19	410	: 006	5	76,500	306,000		平成28年2月6日～	14日抽選
C21	109	: 007	5	76,500	306,000		平成28年2月6日～	14日抽選
C21	208	: 008	4	79,100	316,400		平成28年2月6日～	14日抽選

※全戸単身可 (単身でお申込の場合、上記の基準月収額は250,000円となります)

# ■新千里東町

2LDK (Re+024タイプ)    モデルルーム C15号棟109号室    今回募集戸数: 8戸

住戸専用面積 54.14㎡    バルコニー面積 5.63㎡



## 【当プランの特記事項】

- ①設置されているキッチンには収納はありません。
- ②キッチンにドロップインコンロ(3口コンロ・グリル有り)が設置されています。
- ③住戸の天井部分より、金具で吊り下げられた木製の小天井が設置されています。小天井は、天井に金具で固定されており、床に設置された家具を突っ張らせること、カーテンや布類を吊り下げること、および1㎡あたり概ね20kg程度までの重量に耐えられるよう設計されたものです。したがって、小天井にぶら下がる行為や、基準を上回る重さの物を載せる行為は、安全性を損なう危険性がありますので、絶対に行わないでください。
- ④床の一部には、天然素材の麦わらパネルを使用しています。色合い、風合い、肌触りには部材ごとの差があります。
- ⑤リビングと居室(1)との間の鴨居部にはカーテンレールが設置されています。
- ⑥当タイプには、ボードを塗装している壁面があります。ボードを塗装している壁面への塗装の上塗り、壁紙の貼付け、釘打ちその他の加工はできません。

## 【ニュータウン団地における住戸番号と階層の関係】

新千里東町団地においては、右図のとおり、階段室ごとに住戸番号を決定する「ニュータウン方式」を導入しております。(例:C15号棟109号室は「1号階段9号室」となり、5階の住戸です。)お申込みにあたりましては、住戸番号と階数との関係には十分ご注意ください。

09	10	5階
07	08	4階
05	06	3階
03	04	2階
01	02	1階

## ■MUJIプラン共通 特記事項

各プランに共通する特記事項については下記の通りですので、予めご了承ください。

### 【本プロジェクトに関すること】

- ① 当住戸は、団地らしさを大切にしながら、住み手が自由にできる余地を残すことをコンセプトに設計されたりノベーション住宅です。コンセプトの詳細は、別冊「MUJI×UR団地リノベーションプロジェクト（コンセプトブック・カラー冊子）」をご覧ください。
- ② 住戸内には、「元々の団地らしさ」を継承するため、下記のような設備・仕様を残置させています。これらの設備・仕様については、住戸により異なり、住宅の性能を著しく損ねる状況が確認されない限り、現状のまま賃貸いたします。住宅の契約にあたっては、必ず契約前に内覧をお願いいたします。
  - ・鴨居、敷居、柱
  - ・元キッチン壁のタイル貼り、壁取り出し配管
  - ・元キッチン吊戸棚の取付け下地

### 【設備等に関すること】

- ① 住戸内に配管（給排水管・ガス管・排気ダクト・電気配管）が露出している部分があります。事故の原因となりますので、これらの配管にぶら下がったり、ものをかける等荷重をかけたり、釘等を打ち付けたり、物をぶつかけたりしないでください。
- ② 住戸内の天井や壁面には木製配線カバー（白塗装の木部の後ろに電線が入っている。）やプラスチック製電線配管が設置されています。事故の原因となりますので、これらに釘等を打ち付けたり、ぶら下がったり、ものをかける等荷重をかけたり、物をぶつかけたりしないでください。

### 【集合住宅での共同生活のご注意】

- ① 完全に防水を施しているのは浴室だけです。玄関、バルコニー等、浴室以外で水を流すと階下に漏水する恐れがありますので、ご注意ください（コンクリートは水を通します）。
- ② コンクリート住宅は音や振動に敏感です。ドアの開閉音や歩く音など、生活音が発生することはある程度避けられませんが、お互いに他者への配慮と寛容な気持ちをもって生活するようご協力ください。
- ③ バルコニー等は、緊急時の避難経路ですので、物置、温室等を設置することはできません。日常の清掃等の管理は、当該住戸の入居者に行っていただきます。
- ④ 団地内において、小鳥及び魚類以外の動物（犬、猫等）を飼育することは禁止しております。飼う方にとっては何でもない動物の鳴き声、におい、毛なども他の方には大変迷惑なものです。集合住宅で快適な生活を送るためにも、このことは必ずお守りください。
- ⑤ バルコニーにおいて、ふとんや洗濯物などを手すりにかけて、外側に出るように干すと、強風で飛ばされ階下の方などに大変迷惑をかけますのでご注意ください。

【住戸内仕上表】（トイレ・浴室を除く）

プラン名		Re+024
		2LDK-m
床	長尺塩ビシート（白）	○
	麻畳	○
	麦わらパネル	○
巾木	木製 白塗装	○
壁・天井	白塗装	○

※床材のうち、複数の「○」が記載されているプランは、部屋によって使用している部材が異なります。

# お申込みからご入居まで

当該募集のお申込みからご入居までの流れは、おおむね以下のとおりです。

**現地内覧・見学**（※現地案内所C30号棟109号室までお越しください）  
内覧期間：平成28年2月6日（土）～2月13日（土）

## 公開抽選・現地申込《仮申込み》

平成28年2月14日（日）

抽選受付 午前10時00分～10時30分（1家族1申込み）

抽選・申込 午前10時30分～正午（予定）

場所：新千里東町団地集会所【C31号棟】

- ※1.当該抽選は、10時30分までにお越しいただいた方を対象に、募集住戸へお申込みいただく順番を抽選にて決定致します。
- ※2.抽選結果により、決定順番時に希望住戸が先に申込みされている場合がございます。その場合の為に、候補を複数戸予め選定して頂くことをお勧めいたします。
- ※3.抽選の方法等に関しましては、当日詳細をお知らせいたします。
- ※4.ご当選されたお客様は、当日賃貸住宅入居申込書をご記入いただきますので、**本人確認ができる書類（運転免許証またはパスポート等）のご準備**をお願いいたします。
- ※5.今回の公開抽選にて応募がなかった住戸は、翌2月15日（月）より先着順申込として店頭で募集を開始いたします。
- ※6.当団地で新たに当プランの工事が完成した住戸が今後発生した場合は、先着順の募集をさせていただきます。

## 住戸内覧

ご当選された住戸を実際内覧いただけます。内覧期間は、ご当選後、原則2週間以内にお願いたします。

## 申込資格の確認（必要書類のご提出）《本申込み》

- UR千里営業センターに、①賃貸住宅入居申込書②申込本人及び同居される方全員の住民票写し③所得証明書等、必要書類をご提出ください。
- ※1.婚約者と同居予定の場合は、婚約者の住民票等（有効期限3か月間）及び婚約届（UR都市機構指定様式）が必要です。
- ※2.ご契約窓口はUR千里営業センターとさせていただきます。なお、特段の事情により窓口の変更を希望される場合は、事前にUR千里営業センターへお問い合わせください。

## ご契約

- 契約書などに必要事項を記入していただき、日割り家賃等及び敷金を振込後、UR千里営業センターにお越しいただけます。
- ※1.「敷金」は契約時の家賃の2か月分相当額です。
- ※2.「日割り家賃等」は、UR都市機構が定める入居可能日からその月の末日までの日割家賃と日割共益費です。
- 契約時、写真付きの本人確認ができる書類（運転免許証又はパスポート等）の原本を提示していただきます。
- 契約印は実印（印鑑証明書提出）を使用していただきます。ただし、ご契約者ご本人にお越しいただき、写真付きの本人確認ができる書類（運転免許証又はパスポート等）のコピーをご提出いただける場合は印鑑証明書の提出は不要です。

## 鍵渡し・ご入居（入居開始可能日）《2月下旬予定》

- 住宅の鍵は、入居開始可能日以降に団地の管理サービス事務所等でお渡します。
- 原則として、入居開始可能日から1か月以内にご入居いただきます。

## その他

- ご入居頂いた後に、住まい方調査・アンケート・取材等のご協力お願いをさせていただきますので、予めご了承ください。

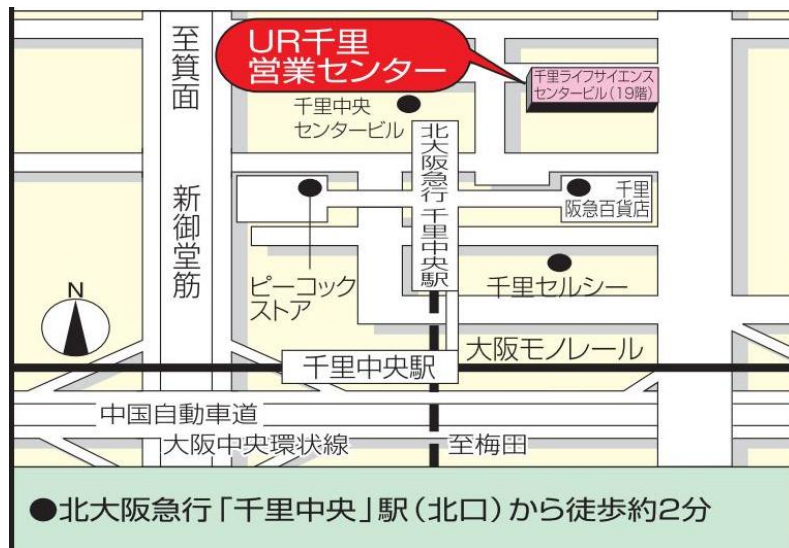
## お問い合わせ・ご契約窓口

### UR千里営業センター

【場所】豊中市新千里東町1丁目4番2号(千里ライフサイエンスセンタービル19階)

【TEL】06-6871-0612

【営業日】毎日(水曜日定休) 【営業時間】9:30~18:00



## 内覧受付場所

### 新千里東町団地現地案内所

【場所】C30号棟109号室 P1をご参照ください。

【TEL】06-6170-6744

【営業日】土・日・祝日 【営業時間】10:00~17:00