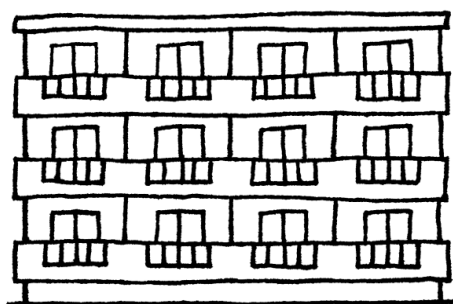


# MUJI × UR

## 団地リノベーションプロジェクト



### UR賃貸住宅 入居者募集 お申し込みのご案内 (西日本支社・新千里北町団地)

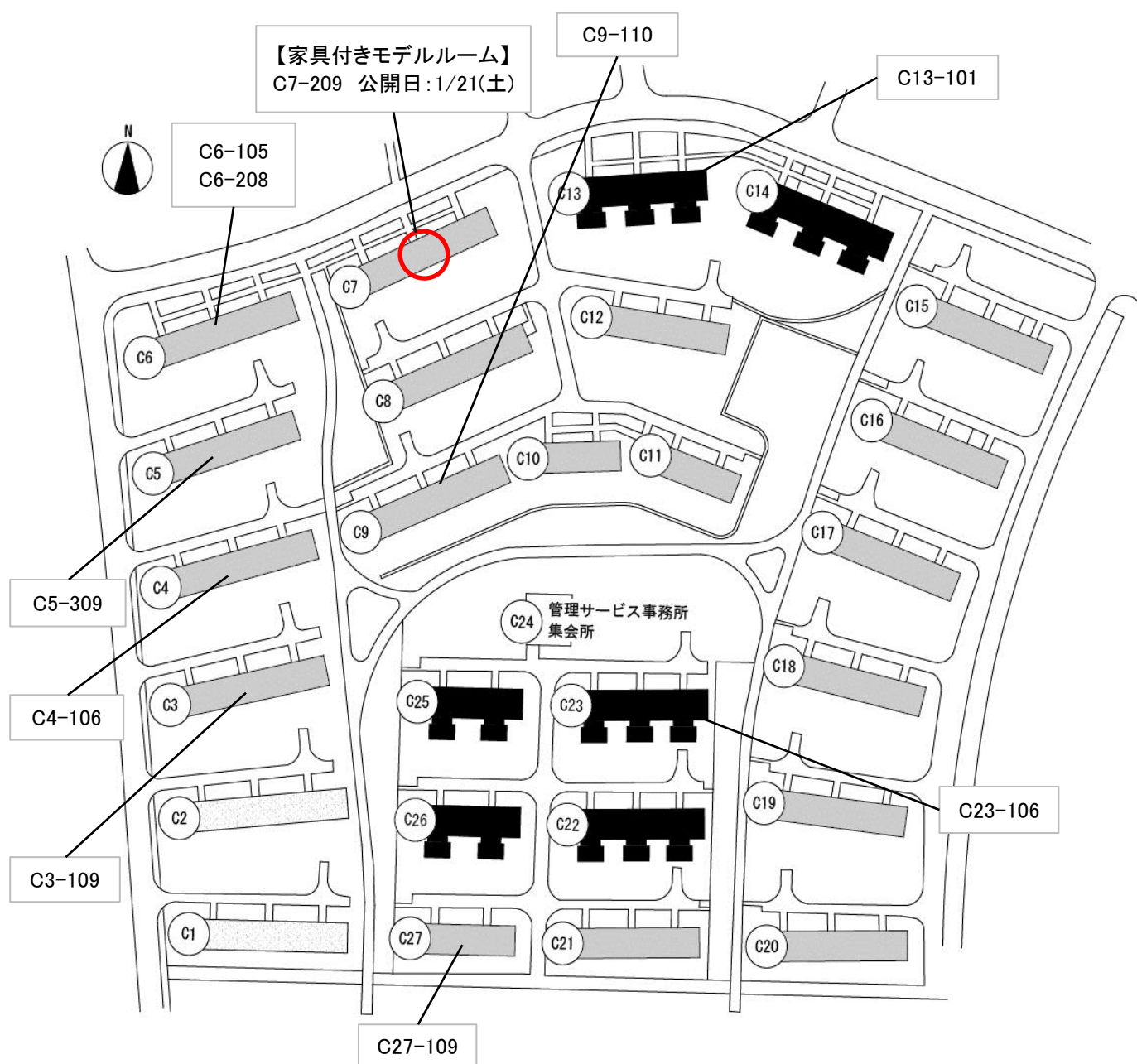
#### 現地モデルルーム情報

- 公開日 平成29年1月21日(土)
- 内覧受付時間 午前9時30分～午後4時30分 (水曜日以外毎日公開)
- 内覧受付場所 UR千里営業センター  
【千里ライフサイエンスセンタービル19階】



UR賃貸住宅

## ■募集情報概要



申込住戸番号コード

(申込用「団地コード」: 113)

号棟	室番	間取りタイプ	階層	型式	住戸専有面積(㎡)	月額家賃(円)	基準月収額(円)	共益費(円)	内覧開始可能日	申込方法
C03	109	Re+011	5	2LDK-m1	51.31	71,700	286,800	2,500	平成29年1月21日～	先着順
C04	106	Re+011	3	2LDK-m1	51.31	82,100	328,400			
C05	309	Re+011	5	2LDK-m1	51.31	71,700	286,800			
C06	105	Re+011	3	2LDK-m1	51.31	82,100	328,400			
C06	208	Re+011	4	2LDK-m1	51.31	73,800	295,200			
C09	110	Re+011	5	2LDK-m1	51.31	71,700	286,800			
C13	101	Re+030	1	2LDK-m2	61.41	83,700	330,000			
C23	106	Re+030	3	2LDK-m2	61.41	86,100	330,000			
C27	109	Re+011	5	2LDK-m1	51.31	71,700	286,800			

※全戸単身可 (単身でお申込の場合、上記の基準月収額は250,000円となります)

## ■募集情報概要(住戸プラン①)

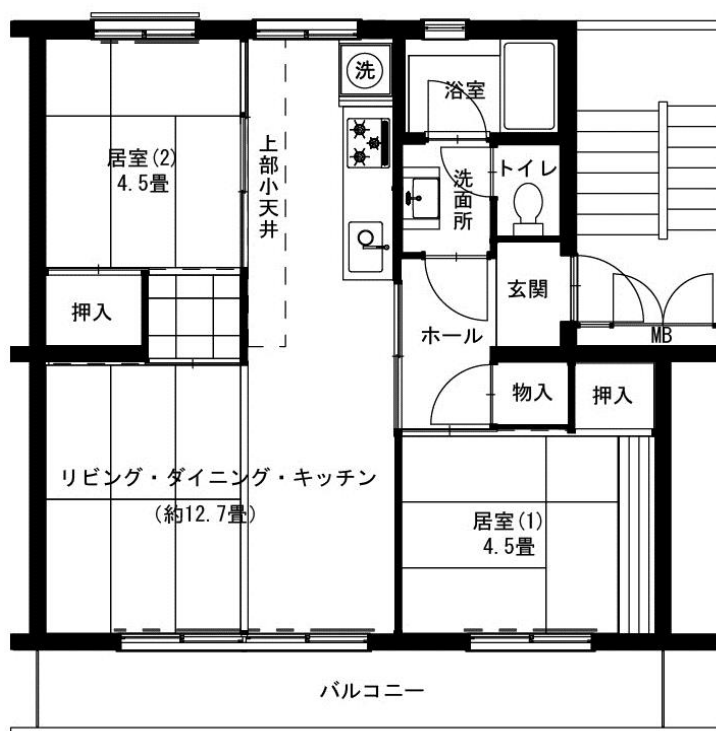
2LDK(Re+011タイプ) モデルルーム C7号棟209号室 今回募集戸数:7戸

住戸専用面積 51.31㎡

バルコニー面積 7.9㎡

該当住戸(計7戸)

C3-109号室  
C4-106号室  
C5-309号室  
C6-105号室  
C6-208号室  
C9-110号室  
C27-109号室



### 【当プランの特記事項】

- ①設置されているキッチンには収納はありません。
- ②キッチンにドロップインコンロ(3口コンロ・グリル有り)が設置されています。
- ③住戸の天井部分より、金具で吊り下げられた木製の小天井が設置されています。小天井は、天井に金具で固定されており、床に設置された家具を突っ張らせること、カーテンや布類を吊り下げること、および1㎡あたり概ね20kg程度までの重量に耐えられるよう設計されたものです。したがって、小天井にぶら下がる行為や、基準を上回る重さの物を載せる行為は、安全性を損なう危険性がありますので、絶対に行わないでください。
- ④キッチン天板に高温の鍋等を長時間置いた場合、変色、破損などの原因となりますので適正に使用してください。
- ⑤キッチン天板は、壁に金具で固定されており、概ね20kg程度までの重量に耐えられるよう設計されたものです。したがってキッチン天板に乗ったり、基準を上回る重さのものを載せる行為は、安全性を損なう危険性がありますので絶対に行わないでください。
- ⑥当タイプには、ボードを塗装している壁面があります。ボードを塗装している壁面への塗装の上塗り、壁紙の貼付け、釘打ちその他の加工はできません。

### 【ニュータウン団地における住戸番号と階層の関係】

新千里北町団地においては、右図のとおり、階段室ごとに住戸番号を決定する「ニュータウン方式」を導入しております。(例:C7号棟209号室は「2号階段9号室」となり、5階の住戸です。)

お申込みにあたりましては、住戸番号と階数との関係には十分ご注意ください。

09		10	5階
07		08	4階
05		06	3階
03		04	2階
01		02	1階

## ■募集情報概要(住戸プラン②)

2LDK(Re+030タイプ)

今回募集戸数:2戸

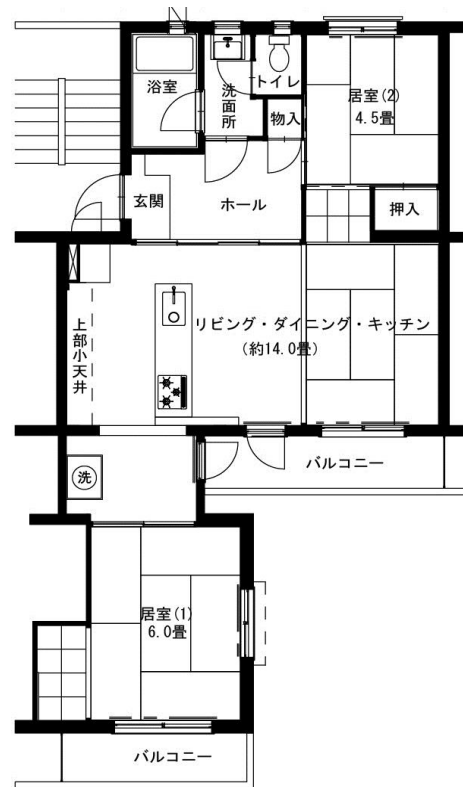
住戸専用面積 61.41㎡

バルコニー面積 7.87㎡

該当住戸(計2戸)

C13-101号室

C23-106号室



### 【当プランの特記事項】

- ①設置されているキッチンには収納はありません。
- ②キッチンにドロップインコンロ(3口コンロ・グリル有り)が設置されています。
- ③住戸の天井部分より、金具で吊り下げられた木製の小天井が設置されています。小天井は、天井に金具で固定されており、床に設置された家具を突っ張らせること、カーテンや布類を吊り下げること、および1㎡あたり概ね20kg程度までの重量に耐えられるよう設計されたものです。したがって、小天井にぶら下がる行為や、基準を上回る重さの物を載せる行為は、安全性を損なう危険性がありますので、絶対に行わないでください。
- ④床の一部には、天然素材の麦わらパネルを使用しています。色合い、風合い、肌触りには部材ごとの差があります。
- ⑤キッチン天板に高温の鍋等を長時間置いた場合、変色、破損などの原因となりますので適正に使用してください。
- ⑥キッチン天板は、概ね20kg程度までの重量に耐えられるよう設計されたものです。したがってキッチン天板に乗ったり、基準を上回る重さのものを載せる行為は、安全性を損なう危険性がありますので絶対に行わないでください。
- ⑦当タイプには、ボードを塗装している壁面があります。ボードを塗装している壁面への塗装の上塗り、壁紙の貼付け、釘打ちその他の加工はできません。

### 【ニュータウン団地における住戸番号と階層の関係】

新千里北町団地においては、右図のとおり、階段室ごとに住戸番号を決定する「ニュータウン方式」を導入しております。(例:C23号棟106号室は「1号階段6号室」となり、3階の住戸です。)

お申込みにあたりましては、住戸番号と階数との関係には十分ご注意ください。

09		10	5階
07		08	4階
05		06	3階
03		04	2階
01		02	1階

## ■MUJI×UR 全プラン共通 特記事項

MUJI×UR 全プランに共通する特記事項については下記の通りですので、予めご了承ください。

### 【本プロジェクトに関すること】

- ① 当住戸は、団地らしさを大切にしながら、住み手が自由にできる余地を残すことをコンセプトに設計されたリノベーション住宅です。コンセプトの詳細は、別冊「MUJI×UR団地リノベーションプロジェクト(コンセプトブック・カラー冊子)」をご覧ください。
- ② 住戸内には、「元々の団地らしさ」を継承するため、下記のような設備・仕様を残置させています。これらの設備・仕様については、住戸により異なり、住宅の性能を著しく損ねる状況が確認されない限り、現状のまま賃貸いたします。住宅の契約にあたっては、必ず契約前に内覧をお願いいたします。
  - ・鴨居、敷居、柱
  - ・元キッチン壁のタイル貼り、壁取り出し配管
  - ・元キッチン吊戸棚の取付け下地

### 【設備等に関すること】

- ① 住戸内に配管(給排水管・ガス管・排気ダクト・電気配管)が露出している部分があります。事故の原因となりますので、これらの配管にぶら下がったり、ものをかける等荷重をかけたり、釘等を打ち付けたり、物をぶつけないでください。
- ② 住戸内の天井や壁面には木製配線カバー(白塗装の木部の後ろに電線が入っている。)やプラスチック製電線配管が設置されています。事故の原因となりますので、これらに釘等を打ち付けたり、ぶら下がったり、ものをかける等荷重をかけたり、物をぶつけないでください。

### 【集合住宅での共同生活のご注意】

- ① 完全に防水を施しているのは浴室だけです。玄関、バルコニー等、浴室以外で水を流すと階下に漏水する恐れがありますので、ご注意ください(コンクリートは水を通します)。
- ② コンクリート住宅は音や振動に敏感です。ドアの開閉音や歩く音など、生活音が発生することはある程度避けられませんが、お互いに他者への配慮と寛容な気持ちをもって生活するようご協力ください。
- ③ バルコニー等は、緊急時の避難経路ですので、物置、温室等を設置することはできません。日常の清掃等の管理は、当該住戸の入居者に行っていただきます。
- ④ 団地内において、小鳥及び魚類以外の動物(犬、猫等)を飼育することは禁止しております。飼う方にとっては何でもない動物の鳴き声、におい、毛なども他の方には大変迷惑なものです。集合住宅で快適な生活を送るためにも、このことは必ずお守りください。
- ⑤ バルコニーにおいて、ふとんや洗濯物などを手すりにかけて、外側に出るように干すと、強風で飛ばされ階下の方などに大変迷惑をかけますのでご遠慮ください。

### 【住戸内仕上表】(トイレ・浴室を除く)

プラン名		Re+011	Re+030
		2LDK-m1	2LDK-m2
床	長尺塩ビシート	○	○
	麻畳	○	○
	麦わらパネル		○
巾木	木製 白塗装	○	○
壁・天井	白塗装	○	○

※床材のうち、複数の「○」が記載されているプランは、部屋によって使用している部材が異なります。

## ■お申込みからご入居まで

当該募集のお申込みからご入居までの流れは、おおむね以下のとおりです。

現地内覧・見学（※UR千里営業センターまでお越しください）

お申込み 《仮申込み》

各UR営業センター等営業窓口からお申込みください。

※お申込みは一世帯につき、一申込とさせていただきます。 ※電話でのお申込みは受付できません。

住戸の内覧

お申込みいただいた住宅を、必ず契約締結前に内覧していただくようお願いいたします。

※1.本人確認ができる書類（運転免許証又はパスポート等）の掲示をお願いします。

※2.内覧は、一回のみとなりますのであらかじめご了承ください。

申込資格の確認（必要書類のご提出） 《本申込み》

●各UR営業センター等営業窓口にて、①賃貸住宅入居申込書 ②申込本人及び同居される方全員の住民票写し ③所得証明書等、必要書類をご提出ください。

※婚約者と同居予定の場合、婚約者の住民票等（有効期限3ヵ月間）及び婚約届（UR都市機構指定様式）が必要です。

ご契約

●契約書などに必要事項を記入していただき、日割り家賃等及び敷金を振込後、指定した日にお申込みされたUR営業センター等営業窓口にお越しください。

※1.「敷金」は契約時の家賃の2ヵ月分相当額です。

※2.「日割り家賃等」は、UR都市機構が定める入居可能日からその月の末日までの日割家賃と日割共益費です。

●契約時、写真付きの本人確認ができる書類（運転免許証又はパスポート等）の原本を提示していただきます。

●契約印は実印（印鑑証明書提出）を使用していただきます。ただし、ご契約者ご本人にお越しいたき、写真付きの本人確認ができる書類（運転免許証又はパスポート等）のコピーをご提出いただける場合は印鑑証明書の提出は不要です。

鍵渡し・ご入居（入居開始可能日） 《1月下旬予定》

●住宅の鍵は、入居開始可能日以降に団地の管理サービス事務所等でお渡しします。

●原則として、入居開始可能日から1ヵ月以内にご入居いただきます。

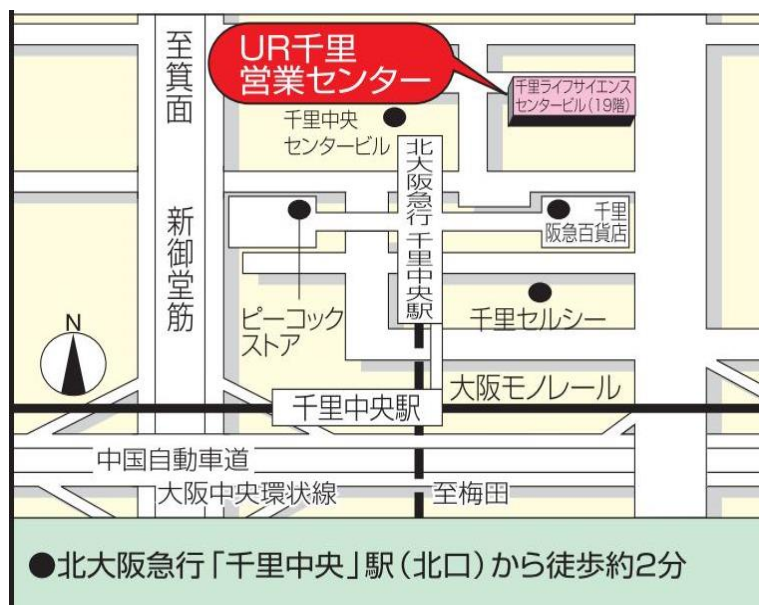
その他

●ご入居頂いた後に、住まい方調査・アンケート・取材等のご協力をお願いをさせていただく場合がありますので、予めご了承ください。

## ◆お問い合わせ先・ご契約窓口・内覧受付場所

### UR千里営業センター

- 【場所】 豊中市新千里東町一丁目4番2号  
(千里ライフサイエンスセンタービル19階)
- 【TEL】 06-6871-0612
- 【営業日】 毎日(水曜日(祝日を除く)、12月29日～1月3日定休)
- 【営業時間】 9:30～18:00



## ◆お問い合わせ先・ご契約窓口

### UR梅田営業センター

- 【場所】 大阪市北区梅田二丁目2番22号  
(ハービスエントオフィスタワー12階)
- 【TEL】 06-6346-3456
- 【営業日】 毎日(12月29日～1月3日定休)
- 【営業時間】 9:30～19:00