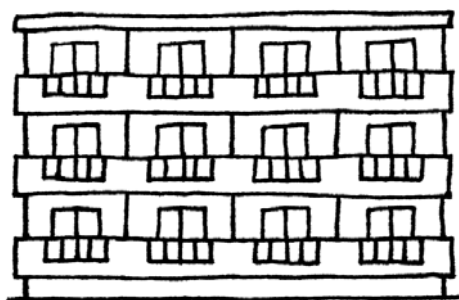


# MUJI × UR

## 団地リノベーションプロジェクト



賃貸住宅・入居者募集  
お申し込みのご案内  
(多聞台団地)



UR賃貸住宅

平成 28 年 12 月吉日

UR 都市機構

## MUJI×UR 団地リノベーションプロジェクト 内覧・申込受付について（多聞台）

### ■住宅内覧

内覧期間 平成 28 年 12 月 17 日（土）～  
午前 10 時～午後 5 時      ※最終受付は午後 4 時まで

公開住宅 1LDK 6 戸（別紙の募集住戸一覧の通り）

受付場所 多聞台現地案内所

住所 神戸市垂水区多聞台三丁目 18 番      多聞台団地 C 32-101  
（「公団住宅前」バス停北側）

TEL 078-798-7514

営業日時 土・日・祝（12/29～1/3 は定休） / 午前 10 時～午後 5 時

- ・1 月 16 日（月）～1 月 20 日（金）は営業
- ・駐車場は台数に限りがございますので、事前にお問い合わせください。
- ・近隣へのご迷惑となりますので、指定場所以外への駐車はご遠慮ください。

多聞台管理サービス事務所

住所 神戸市垂水区多聞台二丁目 11 番  
（「多聞団地センター」バス停北側）

TEL 078-782-0143

営業日時 月・火・木・金・土（祝日、12/29～1/3 は定休）  
/ 午前 10 時～12 時、午後 1 時～5 時

### ■申込受付（先着順）

受付開始 平成 29 年 1 月 21 日（土） 午前 9 時 30 分～

募集住宅 1LDK 6 戸（別紙の募集住戸一覧の通り）

- ・家具付きモデルルームとなっている住宅も 1 月 21 日から募集を開始します。
- ・モデルルームの家具や小物等は住宅備品に含まれない為、ご契約後に撤去します。

受付場所 各営業センターおよび現地案内所

- ・ 1月21日（土）は、神戸営業センターのみで申込受付をいたします。

### 【 UR 神戸営業センター 】

住所 神戸市中央区雲井通 5 丁目 3 番 1 号 サンパル 4 階

TEL 078-251-4075

営業日時 毎日（水曜、12/29～1/3 は定休） / 午前 9 時 30 分～午後 6 時

- ・ 駐車場のご用意はございませんので、近隣の駐車場をご利用ください。

### ■受付方法

- ・ 1月21日（土）は、神戸営業センターのみで申込受付をいたします。
- ・ インターネットや電話でのお申込は受け付けておりませんので、お申込の際は申込受付場所へお越しください。
- ・ 1月22日（日）以降は、神戸営業センター以外の各営業センターおよび現地案内所でも先着順での申込受付を開始いたします。

### ■その他特記事項

- ・ 申込必要書類 本人確認ができる書類（運転免許証等）をお持ちください。  
代理人による申込の場合は、代理人の本人確認書類をお持ちください。
- ・ 入居可能時期 2月下旬
  - ・ 家具付きモデルルームの家具は、ご契約後に撤去を行います。

### ■団地概要

ホームページをご覧ください。

募集ページ [http://www.ur-net.go.jp/muji/80\\_105.html](http://www.ur-net.go.jp/muji/80_105.html)

団地紹介ページ [http://www.muji.net/ie/mujiur/area/27\\_tamondai.html](http://www.muji.net/ie/mujiur/area/27_tamondai.html)

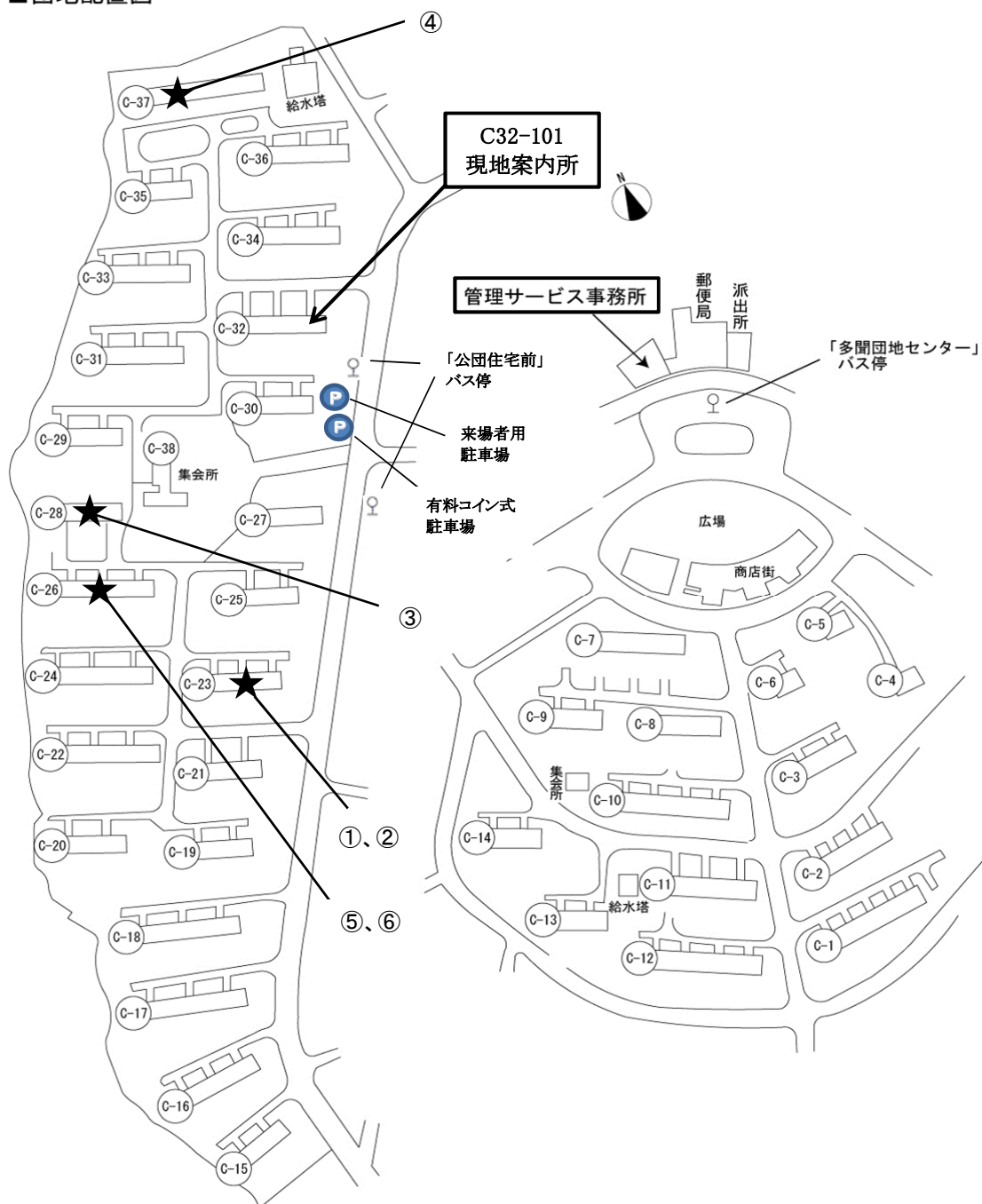
以上

MUJI×UR団地リノベーションプロジェクト  
募集住戸一覧(多聞台)

平成28年12月吉日  
UR都市機構

	住戸番号	型式	プランNo.	家賃(円)	共益費(円)	住戸専有面積(m <sup>2</sup> )	バルコニー面積(m <sup>2</sup> )	家具付モデルルーム
①	C23-502	1LDK-m	Re+031	41,400	2,200	37.15	6.56	○
②	C23-506	1LDK-m	Re+031	41,400	2,200	37.15	6.56	
③	C28-503	1LDK-m2	Re+032	41,400	2,200	39.98	5.83	
④	C37-505	1LDK-m2	Re+032	41,400	2,200	39.98	5.83	
⑤	C26-502	1LDK-m3	Re+007	45,300	2,200	43.53	4.69	
⑥	C26-505	1LDK-m3	Re+007	45,300	2,200	43.53	4.69	○

■団地配置図



# 多聞台

## 物件概要

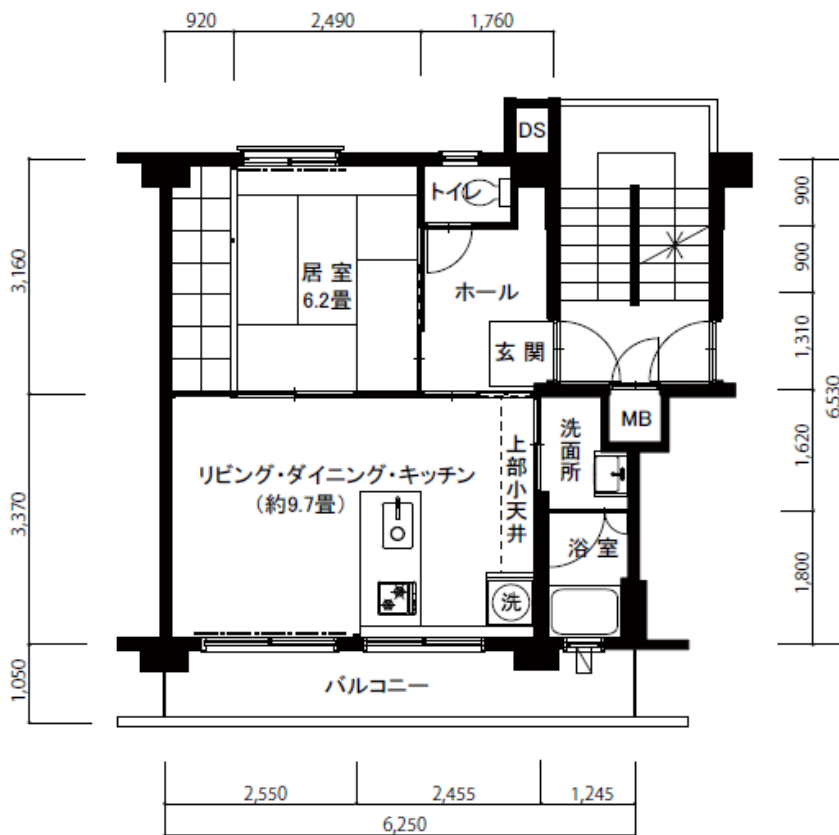
所在地： 神戸市垂水区多聞台二丁目11番他  
共益費： 2,200円

構造： 鉄筋コンクリート造5階建

1LDK-m (Re+031)

家具付きモデルルーム C23号棟502号室

住戸専有面積 37.15㎡ バルコニー面積 6.56㎡



月額家賃

41,400円

基準月収額

165,600円

エレベーター

無

※全戸単身可

## 【当プランの特記事項】

- ① 設置されているキッチンに収納はありません。
- ② 住戸の天井部より、金具で吊り下げられた小天井が設置されています。小天井は天井に金具で固定されており、床に設置された家具を突っ張らせること、カーテンや衣類を吊り下げること、および1㎡あたり概ね20kg程度までの重量に耐えられるように設計されたものです。従って、小天井にぶら下がる行為や基準を上回る重さの物を載せる行為は安全性を損なう危れがありますので絶対に行わないで下さい。
- ③ 当プランには、コンクリート地やボードを塗装している壁面があります。コンクリート地やボードを塗装している壁面への上塗り、壁紙の貼り付け、釘打ち等の工作はできません。
- ④ 当プランでは、風合いを出すために壁面のひび割れや気泡を敢えて残している箇所がありますが、居住いただく上での問題はありません。
- ⑤ 室内の仕様は住戸によって異なりますので、必ずご契約前に内覧をお願いいたします。

# 多聞台

## 物件概要

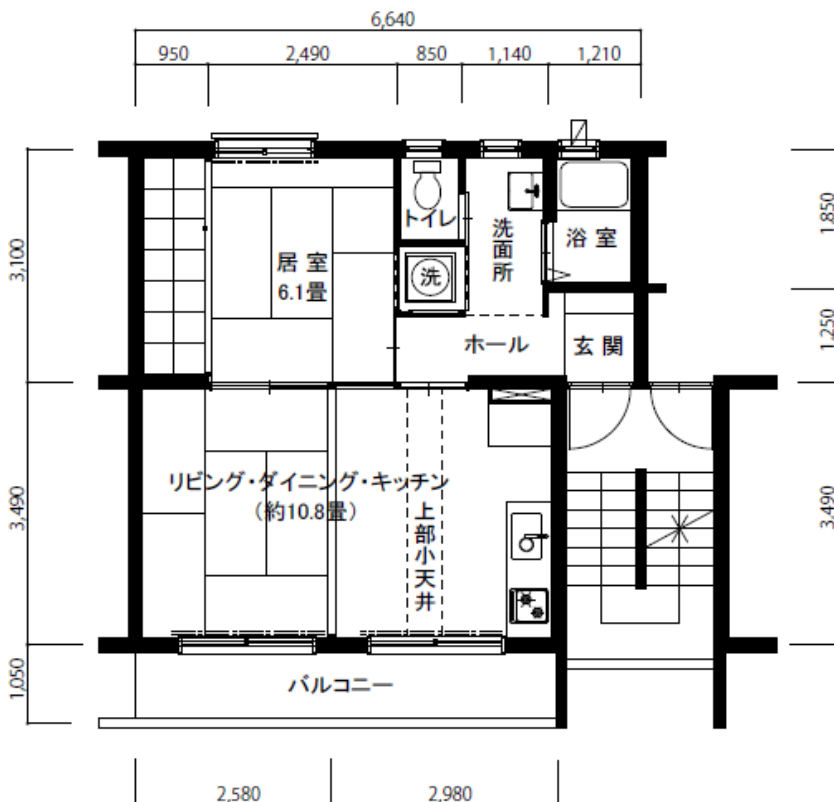
所在地： 神戸市垂水区多聞台二丁目11番他

構造： 鉄筋コンクリート造5階建

共益費： 2,200円

## 1LDK-m2 (Re+032)

住戸専有面積 39.98㎡ バルコニー面積 5.83㎡



月額家賃

41,400円

基準月収額

165,600円

エレベーター

無

※全戸単身可

### 【当プランの特記事項】

- ① 当プランのキッチンには持出し型構造(壁付け)のため、耐荷重は20kgです。また、構造上、キッチンおよびシンクの下にお子様等が出入り可能な状態になっており、調理時や熱湯排水時は熱くなりますので、ご使用の際には十分ご注意ください。
- ② 設置されているキッチンに収納はありません。
- ③ 住戸の天井部より、金具で吊り下げられた小天井が設置されています。小天井は天井に金具で固定されており、床に設置された家具を突っ張らせること、カーテンや衣類を吊り下げること、および1㎡あたり概ね20kg程度までの重量に耐えられるように設計されたものです。従って、小天井にぶら下がる行為や基準を上回る重さの物を載せる行為は安全性を損なう危れがありますので絶対に行わないで下さい。
- ④ 当プランには、コンクリート地やボードを塗装している壁面があります。コンクリート地やボードを塗装している壁面への上塗り、壁紙の貼り付け、釘打ち等の作業はできません。
- ⑤ 当プランでは、風合いを出すために壁面のひび割れや気泡を敢えて残している箇所がありますが、居住いただく上での問題はありません。
- ⑥ 室内の仕様は住戸によって異なりますので、必ずご契約前に内覧をお願いいたします。

# 多聞台

## 物件概要

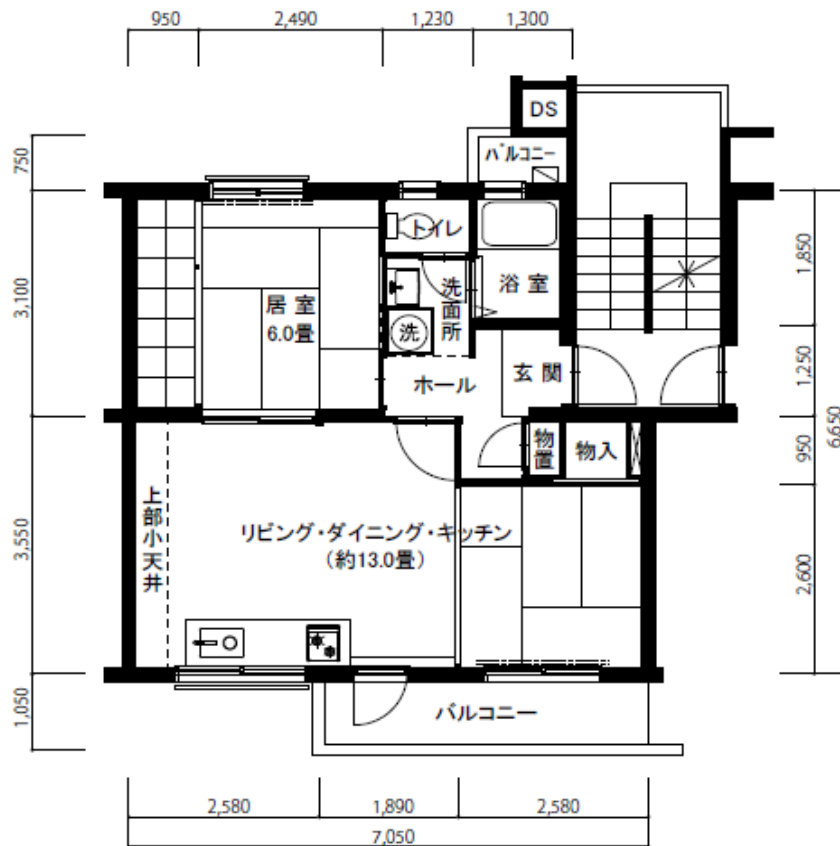
所在地： 神戸市垂水区多聞台二丁目11番他  
共益費： 2,200円

構造： 鉄筋コンクリート造5階建

1LDK-m3 (Re+007)

家具付きモデルルーム C26号棟505号室

住戸専有面積 43.53㎡ バルコニー面積 4.69㎡



月額家賃

45,300円

基準月収額

181,200円

エレベーター

無

※全戸単身可

## 【当プランの特記事項】

- ① 設置されているキッチンに収納はありません。
- ② 住戸の天井部より、金具で吊り下げられた小天井が設置されています。小天井は天井に金具で固定されており、床に設置された家具を突っ張らせること、カーテンや衣類を吊り下げること、および1㎡あたり概ね20kg程度までの重量に耐えられるように設計されたものです。従って、小天井にぶら下がる行為や基準を上回る重さの物を載せる行為は安全性を損なう危れがありますので絶対に行わないで下さい。
- ③ 当プランには、コンクリート地やボードを塗装している壁面があります。コンクリート地やボードを塗装している壁面への上塗り、壁紙の貼り付け、釘打ち等の工作はできません。
- ④ 当プランでは、風合いを出すために壁面のひび割れや気泡を敢えて残している箇所がありますが、居住いただく上での問題はありません。
- ⑤ 室内の仕様は住戸によって異なりますので、必ずご契約前に内覧をお願いいたします。

# 特記事項

全プランに共通する特記事項については下記の通りです。  
(各プラン個別の特記事項については、プラン毎の特記事項をご覧ください。)

【本プロジェクトに関すること】

- ① 当住宅は、団地らしさを大切にしながら、住み手が自由にできる余地を残すことをコンセプトに設計されたリノベーション住宅です。コンセプトの詳細は、別冊「MUJI×UR 団地リノベーションプロジェクト(コンセプトブック・カラー冊子)」をご覧ください。
- ② 住戸内には、「元々の団地らしさ」を継承するため、下記のような設備・仕様を残置させています。これらの設備・仕様については住戸により異なり、住宅の性能を著しく損ねる状況が確認されない限り、現状のまま賃貸いたします。住宅の契約にあたっては、必ず契約前に内覧をお願いいたします。
  - ・鴨居、敷居、柱
  - ・元キッチン壁のタイル貼り、壁取り出し配管
  - ・元キッチン吊戸棚の取付け下地

【設備等に関すること】

- ③ 住戸内に配管(給排水管・ガスパイプ・排気ダクト)が露出している部分があります。事故の原因となりますので、これらの配管にぶら下がったり、ものをかける等荷重をかけたり、釘等を打ち付けたり、物をぶつけたりしないでください。
- ④ 住戸内の天井や壁面には木製配線カバー(白塗装の木部の後ろに電線が入っている。)やプラスチック製電線配管が設置されています。事故の原因となりますので、これらに釘等を打ち付けたり、ぶら下がったり、ものをかける等荷重をかけたり、物をぶつけたりしないでください。
- ⑤ キッチンにはドロッピングコンロ(2口コンロ・グリル無)が設置されています。
- ⑥ 住戸により、開口部への網戸の設置状況が異なります。

【募集に関すること】

- ⑦ 本冊子に掲載している物件概要は、各プランに該当する情報の抜粋です。各団地の全体に関する物件概要は、別に UR 都市機構が発行する「UR 賃貸住宅 団地一覧・申込資格」等をご覧ください。
- ⑧ 申込状況により、住宅に空きが無い場合もございます。また、掲載情報は平成 28 年 12 月 1 日時点の情報であり、家賃額が変更になる場合があります。最新の募集情報については必ず営業窓口でご確認ください。
- ⑨ 団地には入居者用駐車場(有料)が設置されています。駐車場の契約を希望される方は、住宅のお申込時にご相談ください。なお、空き状況によりご契約いただけない場合や、ご希望の場所にご契約いただけない場合もあります。
- ⑩ ご入居いただいた後に、住まい方調査のアンケートや取材等のご協力をお願いする場合がありますので、予めご了承ください。

【集合住宅での共同生活のご注意】

- ⑪ 完全に防水を施しているのは浴室だけです。玄関、バルコニー等、浴室以外で水を流すと階下に漏水する恐れがありますので、ご注意ください(コンクリートは水を通します。)
- ⑫ コンクリート住宅は音や振動に敏感です。ドアの開閉音や歩く音など、生活音が発生することはある程度避けられませんが、お互いに他者への配慮と寛容な気持ちをもって生活するようご協力ください。
- ⑬ バルコニー等は、緊急時の避難経路ですので、物置、温室等を設置することはできません。日常の清掃等の管理は、当該住宅の入居者に行っていただきます。
- ⑭ 団地内において、小鳥及び魚類以外の動物(犬、猫等)を飼育することは禁止しております。飼う方にとっては何でもない動物の鳴き声、におい、毛なども他の方には大変迷惑なものです。集合住宅で快適な生活を送るためにも、このことは必ずお守りください。
- ⑮ バルコニーにおいて、ふとんや洗濯物などを手すりにかけて外側に出るように干すと、強風で飛ばされ階下の方などに大変迷惑をかけますのでご遠慮ください。

【住戸内仕上表】 ※トイレ・洗面脱衣室(一部)・浴室を除く

団地名		多聞台		
プラン名		Re+031	Re+032	Re+007
		1LDK-m	1LDK-m2	1LDK-m3
床	長尺塩ビシート(白)	○	○	○
	麻畳	○	○	○
巾木	木製(白塗装)	○	○	○
壁・天井	白塗装	○	○	○

※床材のうち、複数の「○」が記載されているプランは、部屋によって使用している部材が異なります。



神戸市  
垂水区

## 中層5階建

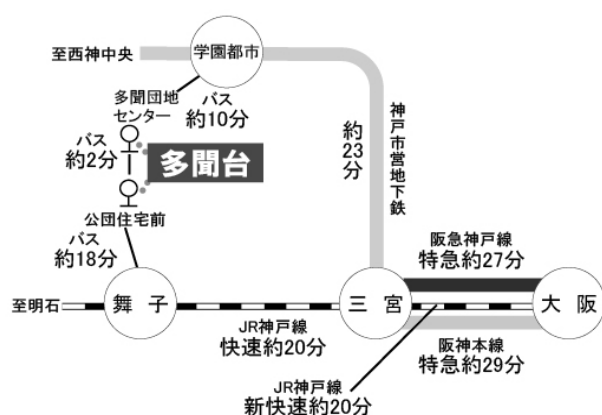
**UR Light** 一部  
住戸  
UR賃貸住宅の定期借家

多 聞 台  
た もん だい

**[コード 105]**

- 所在地 / 神戸市垂水区多聞台2丁目11、3丁目18
- 交通機関 / JR神戸線「舞子」駅から山陽バス・市バス約18～20分  
または地下鉄西神・山手線「学園都市」駅から市バス・山陽バス約10～12分  
「多聞団地センター」又は「公団住宅前」下車
- 管理開始年月 / 昭和40年9月～昭和41年1月

交通 图



※所要時間には乗換時間、待ち時間を含みません。また、ラッシュ時はこれより時間がかかる場合があります。

## 周边案内図



街に、ルネッサンス



UR都市機構

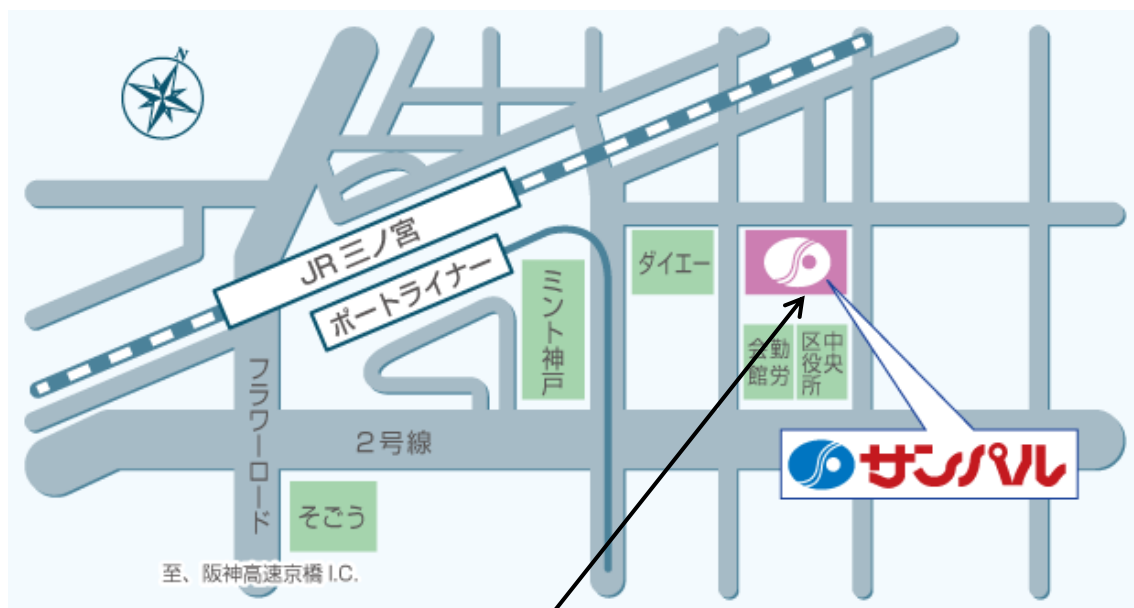
# UR神戸営業センター

TEL 078-251-4075

住所 神戸市中央区雲井通5-3-1 サンパル 4 階

営業時間 午前 9 時 30 分～午後 6 時

定休日 水曜日(祝日は除く)、12/29～1/3



- ・エレベーターは 8:30 から稼働します。(稼働時刻は多少前後する事があります)
- ・UR 神戸営業センターはエレベーターで 4 階に上がった目の前にあります。
- ・営業時間前に到着された場合は、営業開始時刻まで店舗の前でお待ちください。