

人は、ふれあって育つ。

UR賃貸住宅

礼金、手数料、更新料、保証人が不要。

# MUJI × UR

## 団地リノベーションプロジェクト

UR賃貸住宅入居者募集  
お申込みのご案内【埼玉】

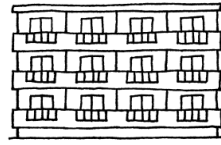
～先着順受付～

——— 街に、ルネッサンス ———

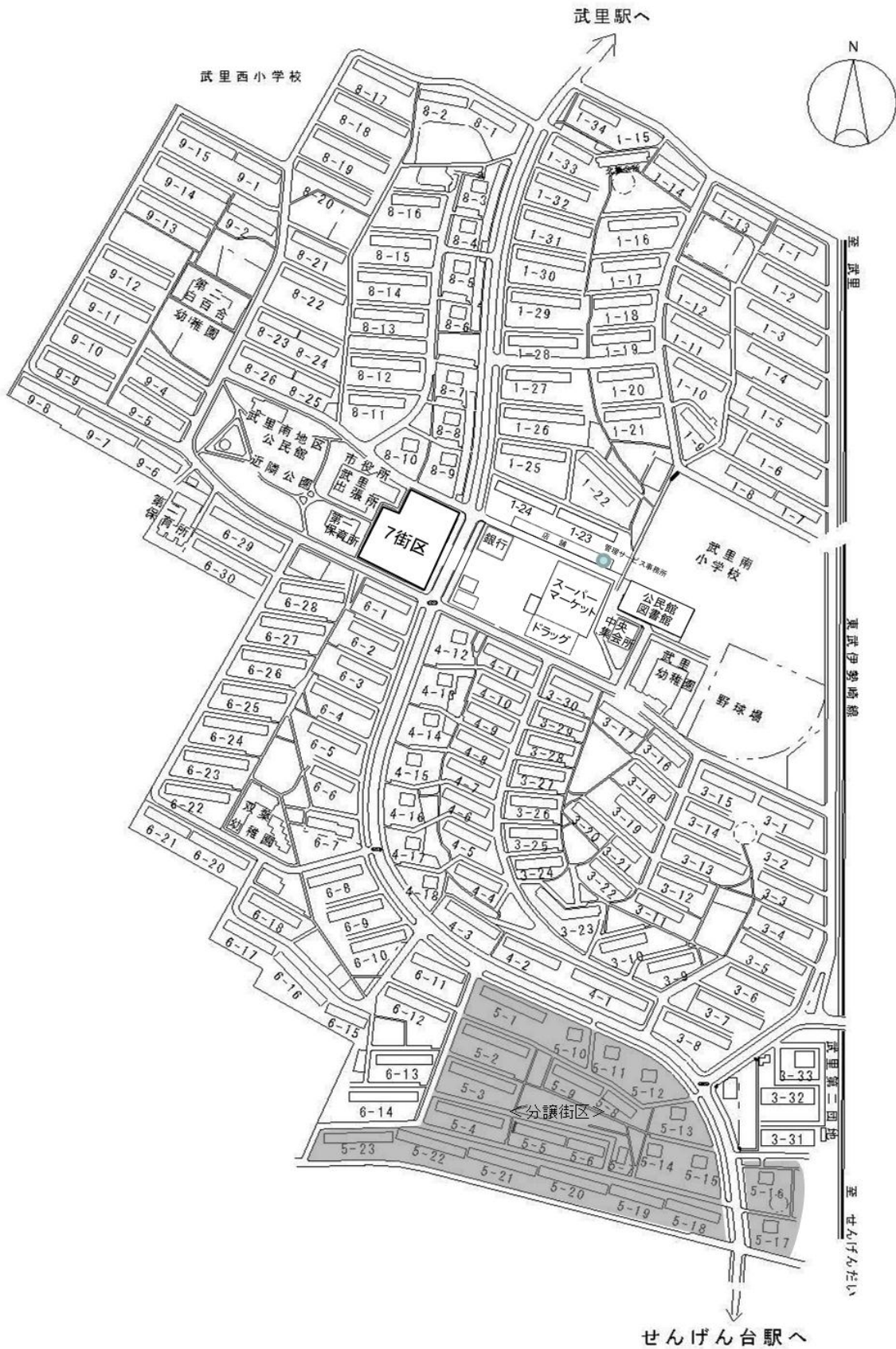


\*UR都市機構と「申込代行業者」とは一切関係ありませんのでご注意ください。

# 武里団地



# ご案内図



# 武里

## 1LDK (Re+012タイプ FM)

住戸専有面積 46.82㎡ バルコニー面積 4.97㎡

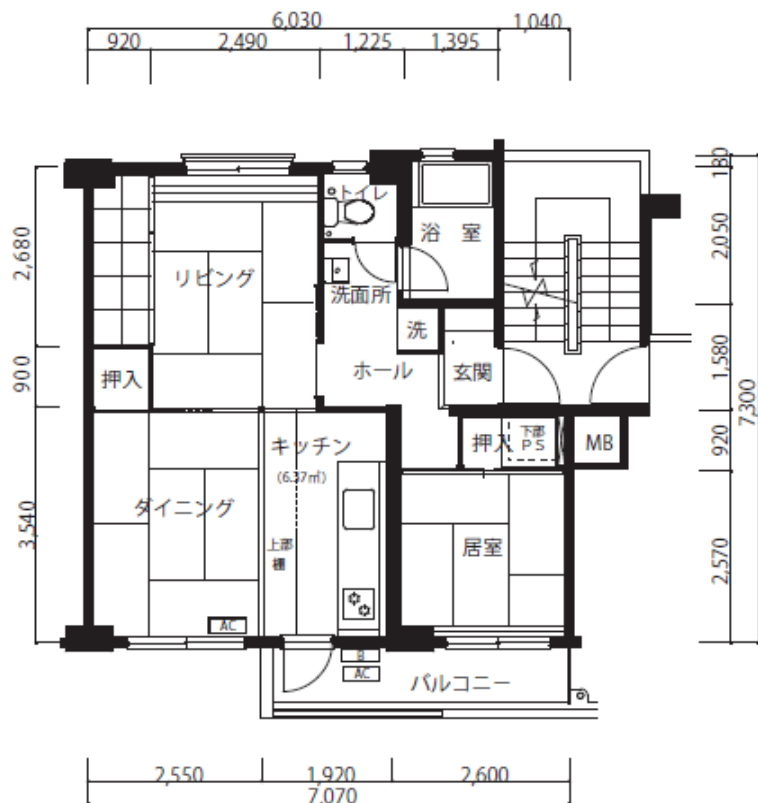
### 当タイプの特記事項

①設置されているキッチンや洗面台に収納はありません。(洗面台は、洗面器と鏡のみとなります。)

②キッチンは持出し型構造のため、キッチン上面に合計20kg以上の荷重をかけないで下さい。また、構造上キッチンの方にお子様等が入り可能な状態になっておりますが、調理時、特にガスコンロをご使用の際は、十分ご注意ください。

③住戸の天井部分より、金具で吊り下げられた木製の小天井が設置されています。小天井は、天井に金具で固定されており、床に設置された家具を突っ張らせること、カーテンや布類を吊り下げること、および1㎡あたり概ね20kg程度までの重量に耐えられるよう設計されたものです。したがって、小天井にぶら下がる行為や、基準を上回る重さの物を載せる行為は、安全性を損なう危険性がありますので、絶対に行わないでください。

④当タイプには、コンクリート地、ボード及び木部を塗装している天井・壁面・床面があります。コンクリート地、ボード及び木部を塗装している天井・壁面・床面への塗装の上塗り、壁紙・床シートの貼付け、釘打ちその他の加工はできません。



※反転タイプとなる場合があります。

【凡例】	
AC	エアコン設置位置
AC	エアコン屋外機設置位置
B	給湯器
洗	洗濯機置場
2ロッドロップインコンロ	2ロッドロップインコンロ
パイプスペース	パイプスペース
PS	パイプスペース

\*単身者の方も全ての住戸にお申込みできます。

# 武里

## 1LDK (Re+017タイプ GM)

住戸専有面積 46.95㎡ バルコニー面積 7.25㎡

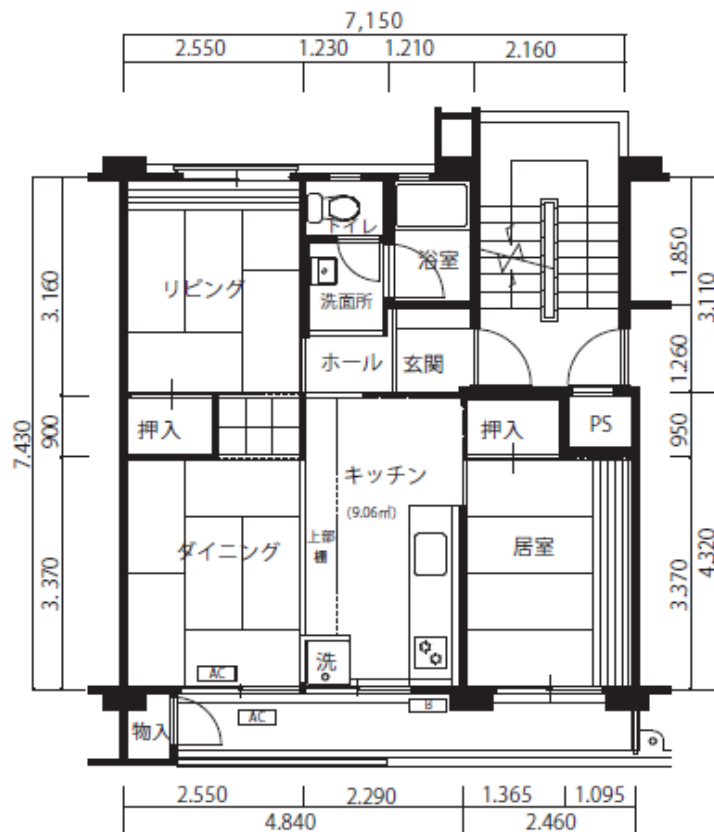
### 当タイプの特記事項

①設置されているキッチンや洗面台に収納はありません。(洗面台は、洗面器と鏡のみとなります。)

②キッチンは持出し型構造のため、キッチン上面に合計20kg以上の荷重をかけないで下さい。また、構造上キッチンの方にお子様等が入り可能な状態になっておりますが、調理時、特にガスコンロをご使用の際は、十分ご注意ください。

③住戸の天井部分より、金具で吊り下げられた木製の小天井が設置されています。小天井は、天井に金具で固定されており、床に設置された家具を突っ張らせること、カーテンや布類を吊り下げること、および1㎡あたり概ね20kg程度までの重量に耐えられるよう設計されたものです。したがって、小天井にぶら下がる行為や、基準を上回る重さの物を載せる行為は、安全性を損なう危険性がありますので、絶対に行わないでください。

④当タイプには、コンクリート地、ボード及び木部を塗装している天井・壁面・床面があります。コンクリート地、ボード及び木部を塗装している天井・壁面・床面への塗装の上塗り、壁紙・床シートの貼付け、釘打ちその他の加工はできません。



※反転タイプとなる場合があります。

【凡例】	
AC	エアコン設置位置
AC	エアコン屋外機設置位置
B	給湯器
洗	洗濯機置場
2ロド	2ロドロッピンコンロ
パイ	パイプスペース
PS	パイプスペース

\* 単身者の方も全ての住戸にお申込みできます。

## 特記事項

全プランに共通する特記事項については次の通りですので、ご承知おき下さい。  
(各プランの個別の特記事項については、2・3ページに記載の各タイプの特記事項をご覧ください。)

### 【MUJI×UR 団地再生プロジェクトに関すること】

- 当住戸は、団地らしさを大切にしながら、住み手が自由にできる余地を残すことをコンセプトに設計されたリノベーション住宅です。コンセプトの詳細は、別冊「MUJI×UR団地リノベーションプロジェクト(コンセプトブック・カラー冊子)」をご覧ください。
- 住戸内には、「元々の団地らしさ」を継承するため、下記の主な設備・仕様を残置させています。これらの設備・仕様については、住戸により異なり、住宅の性能を著しく損ねる状況が確認されない限り、現状のまま賃貸いたします。住宅の契約にあたっては、必ず事前に内覧いただくようお願いいたします。
  - ・鴨居、敷居、柱
  - ・元キッチン壁のタイル貼り
  - ・元キッチン吊戸棚等の取付け下地
  - ・天井の元間仕切壁の撤去跡
  - ・天井の元押入れ天袋の撤去跡

### 【設備について】

- 住戸内に配管(給排水管・排気ダクト)が露出したり、天井や壁面に木製配線カバー(白塗装の木部の後ろに電線が入っている。)やプラスチック製電線配管が設置されたりしています。事故の原因となりますので、配管や配線カバーにぶら下がったり、ものをかける等荷重をかけたり、釘等を打ち付けたり、物をぶつけたりしないで下さい。
- キッチンにドロップインコンロ(ニロコンロで、グリル機能はありません。)が設置されています。取替えに際しては、UR都市機構の承諾が必要となります。
- リビングにエアコンが設置されております。取替えに際しては、UR都市機構の承諾が必要となります。設置されているエアコンの能力は、一般的な気象条件をもとに選定されています。そのため、設定する室温に到達できない場合がありますのであらかじめご承知おきください。
- 最大容量40アンペアまで増量ができます。契約容量の変更については、入居後にお客様からUR都市機構へ届出及びお客様から東京電力(株)への容量変更のお申込みが必要です。
- 電話回線は、1回線の配線となっています。
- 電話回線の使用にあたっては、お客様各自にて通信事業者にお申し込みを行っていただきます。なお、電話回線の使用にあたり発生する費用については、全てお客様の負担となりますのでご了承ください。
- 携帯電話は通信各事業者、それぞれの通信システムで運用されております。したがって、事業者が設置する通信中継設備の位置及び電波状況によっては、団地内または建物内での使用において通信が不能となる場合があります。申込をされる住戸の付近にてご契約されている携帯電話の電波受信状況を予めご確認ください。

### 【募集に関すること】

- 団地には入居者用駐車場(有料)が設置されています。駐車場の契約を希望される方は、申込時にご相談下さい。なお、空き状況によりご契約いただけない場合や、ご希望の場所にご契約いただけない場合もありますので、ご了承下さい。
- 本冊子に掲載している物件概要は、今回募集住戸に該当する情報の抜粋です。団地の全体に関する物件概要は、別にUR都市機構が発行する団地概要書や住まいガイド等をご覧ください。
- 今回募集する住宅と同タイプの追加供給については、現在のところ未定です。
- 今回募集する住宅にご契約いただく際やご入居後に、お住まいのアンケート及び取材等にご協力をお願いする場合がありますので、予めご了承下さい。

### 【集合住宅での共同生活のご注意】

- 完全に防水を施しているのは浴室のみです。玄関、バルコニー等、浴室以外で水を流すと階下に漏水する恐れがありますので、ご注意ください(コンクリート床の配管等の床貫通部分等から漏水が生じる可能性があります。)
- コンクリート住宅は音や振動に敏感です。ドアの開閉音や歩く音など、生活音が発生することはある程度避けられませんが、お互いに他者への配慮と寛容な気持ちをもって生活するようご協力下さい。
- バルコニー及び共用廊下は、緊急時の避難経路ですので、私物を置くことは一切できません。
- 団地内において、小鳥及び魚類以外の動物(犬、猫等)を飼育することは禁止しております。飼う方にとっては何でもない動物の鳴き声、におい、毛なども他の方には大変迷惑なものです。集合住宅で快適な生活を送るためにも、このことは必ずお守り下さい。(身体障害者補助犬法に定める盲導犬、聴導犬及び介助犬についてはUR賃貸住宅内で生活を共にすることを認めています。ただしUR都市機構の許可が必要です。)

【 住戸内仕上表 】(浴室を除く)

		Re+012 ( 1LDK ) ・ Re+017 ( 1LDK )
床	玄 関	長尺塩ビシート (グレー)
	トイレ	長尺塩ビシート (白)又は塩ビタイル(白)
	洗面脱衣室・廊下・キッチン	白塗装
	ダイニング・リビング	麻 畳
	居室 (1)	麻 畳
幅 木	木製 (白塗装) ※ ダイニング・リビング・居室には無し	
壁	白塗装 ※ 流し台コンロ周辺のみキッチンパネル	
天 井	白塗装	
ふすま	段ボールふすま	