

MUJI X UR

団地リノベーションプロジェクト

【千葉：さつきが丘】

★お申込みは1世帯1住戸限りとなります。

<入居者先着順募集のご案内>

- 募集日時 令和6年3月23日以降順次
受付方法は先着順となります。
- 受付場所 UR賃貸ショップ稲毛駅前
- 募集戸数 3戸

※内覧をご希望の方は、事前にUR賃貸ショップ稲毛駅前までお問い合わせください。

※インターネット・電話での募集のお申込みはできません。

UR賃貸ショップ稲毛駅前

千葉県千葉市稲毛区小仲台2-3-8 アクシビル5階

TEL. 043-284-5422

営業時間/ 10:00~18:00(定休日:水、年末年始)

アクセス/JR総武線「稲毛駅」徒歩1分



*UR都市機構と「申込代行業者」とは一切関係ありませんのでご注意ください。

【さつきが丘】現地ご案内図

- 所在地／千葉市花見川区さつきが丘1ほか
- 交通／JR総武線「新検見川」駅バス11分 徒歩1～8分
JR総武線「稲毛」駅バス11分 徒歩1～8分

■周辺案内図

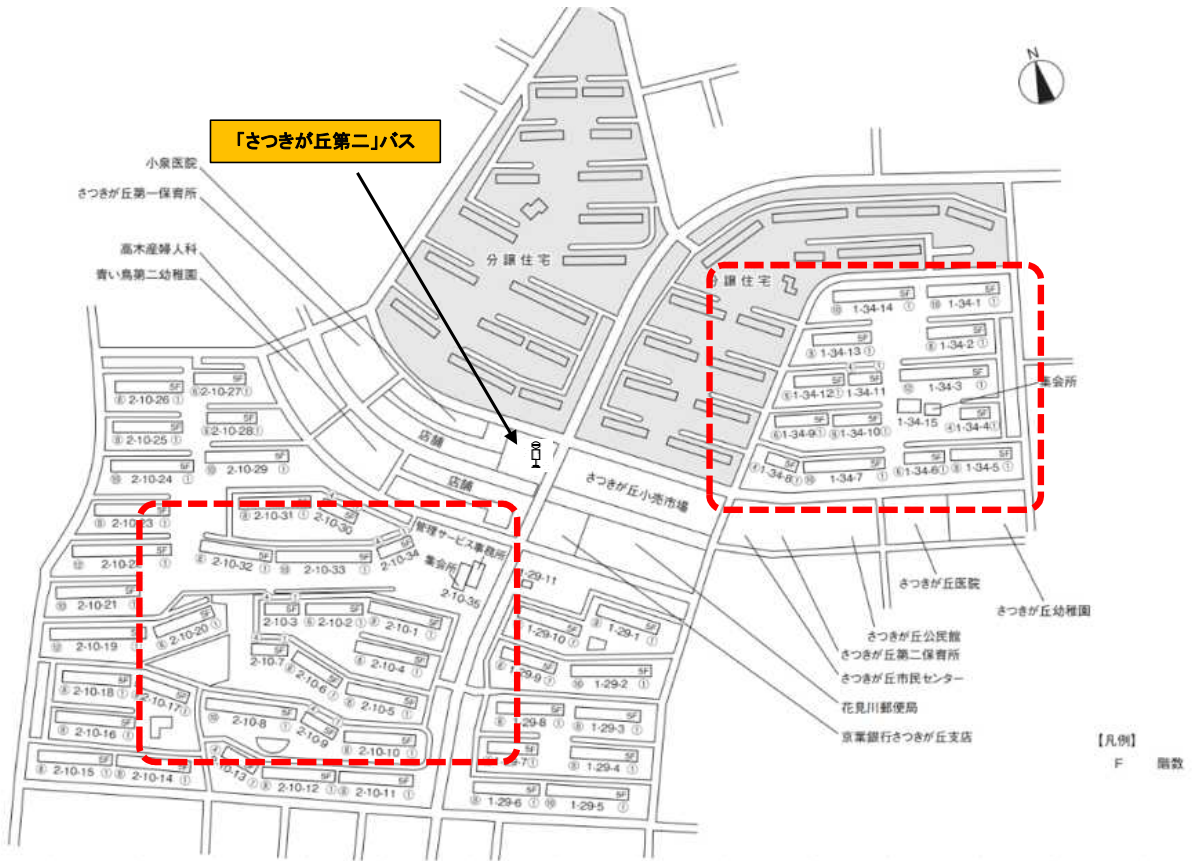
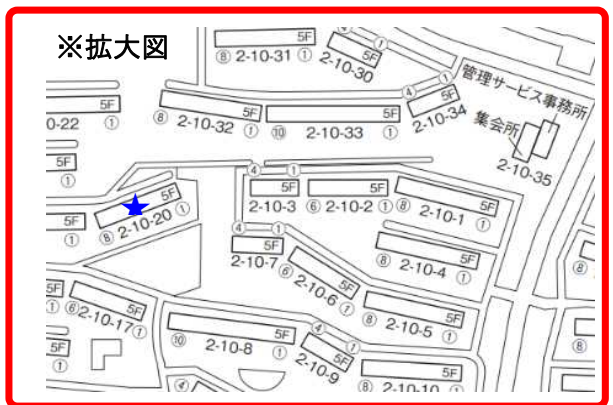


《対象住戸》

1-34-1-502号室 ★

2-10-20-406、506号室 ★

■住棟配置図



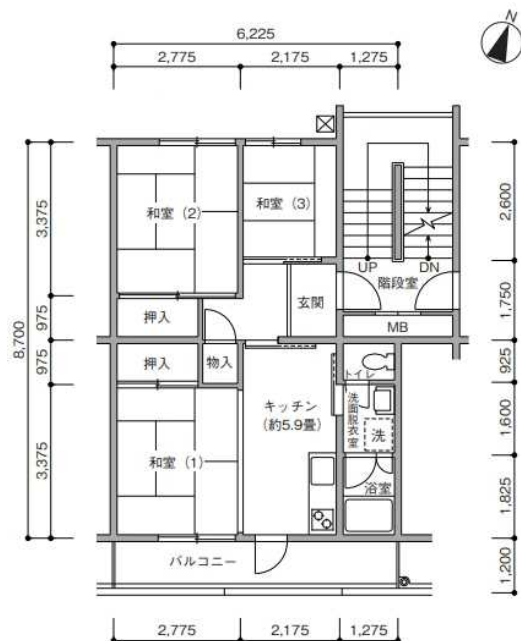
Re+S (3K)

住宅型式 : 3K-3B2
 住宅専用部分面積 : 47.50㎡
 ※バルコニー面積1/2を含みます。




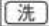
- 掲載されている間取図の縮尺は必ずしも一律ではありません。
- 間取図は実際と多少異なる場合があります。
- 反転タイプとなる場合があります。

住宅型式 : 3K-3C2
 住宅専用部分面積 : 52.35㎡
 ※バルコニー面積1/2を含みます。



- 掲載されている間取図の縮尺は必ずしも一律ではありません。
- 間取図は実際と多少異なる場合があります。
- 反転タイプとなる場合があります。

《凡例》

-  ドロップインコンロ
-  洗濯機用防水パン

《募集住戸一覧》

No	住戸番号	型式	家賃	共益費	入居可能時期(予定)
1	1-34-1-502	3K-3B2	52,200円	2,100円	住戸によって変わりますが、令和6年4月11日以降の予定です。 (令和6年4月1日現在)
2	2-10-20-506	3K-3C2	56,100円	2,100円	
3	2-10-20-406	3K-3C2	57,800円	2,100円	

※間取図と実際の住宅が異なる場合は、現状を優先させていただきます。

《Re+Sプランの特記事項》

- ① 構造上キッチン下方にお子様等が入り可能な状態となっておりますが、調理時、特にガスコンロ・グリルをご使用の際は、十分ご注意ください。
- ② リビング・ダイニング・キッチンの天井照明の設置に際しては、1箇所当り5kg未満の照明器具として下さい。また、照明器具取付用シーリングが天井面から突出して設備されておりますので、現地をご確認の上、照明器具の選定をお願いします。
- ③ 洗濯機置場の壁面には電気・給水設備等の突起物がございますので、洗濯機置場の平面寸法のみならず、洗濯機置場上方の設置スペースについても、現地を十分ご確認ください。また、壁内に電気・給水の配管が通っておりますので、壁に釘等を打ち付けたりしないで下さい。
- ④ 入居後に浴槽交換が発生した場合、居室を通して作業することとなりますので予めご了承願います。

《Re+S共通の特記事項》

Re+Sに共通する特記事項については次の通りですので、ご承知おき下さい。

【本プロジェクトに関すること】

■住戸内には、「元々の団地らしさ」を継承するため、下記の主な設備・仕様を残置させています。これらの設備・仕様については、住戸により異なり、住宅の性能を著しく損ねる状況が確認されない限り、現状のまま賃貸いたします。住宅の契約にあたっては、必ず事前に内覧いただく様お願いいたします。

- ・鴨居、敷居、柱
- ・元キッチン壁のタイル貼り
- ・元キッチン吊戸棚等の取付け下地

【設備等に関すること】

■住戸内に配管等（給排水管・排気ダクト・レンジフード）が露出したり、天井や壁面に木製配線カバー（白塗装の木部の後ろに電線が入っている。）やプラスチック製電線配管が設置されたりしています。事故の原因となりますので、配管や配線カバー・機器等にぶら下がったり、ものをかける等荷重をかけたり、釘等を打ち付けたり、物をぶつけないで下さい。

- キッチンにドロップインコンロが設置されています。
- バルコニー側の引違いサッシ部分には、網戸が設置されています。

【募集に関すること】

■団地には入居者用駐車場（有料）が設置されています。駐車場の契約を希望される方は、申込時にご相談下さい。なお、空き状況によりご契約いただけない場合や、ご希望の場所にご契約いただけない場合もありますので、ご了承下さい。

※駐車場に関するお問合せ先：千葉住まいセンター TEL043-311-1212 営業時間 9:30～17:30（日・祝除く）

■本冊子に掲載している物件概要は、今回募集住戸に該当する情報の抜粋です。団地の全体に関する物件概要は、別にUR都市機構が発行する団地概要書等をご覧下さい。

■今回募集する住宅と同タイプの追加供給については、現在のところ未定です。

■今回募集する住宅にご契約いただく際やご入居後に、お住まいのアンケート及び取材等にご協力をお願いする場合がありますので、予めご了承下さい。

【集合住宅での共同生活のご注意】

■完全に防水を施しているのは浴室のみです。玄関、バルコニー等、浴室以外で水を流すと階下に漏水する恐れがありますので、ご注意下さい（コンクリート床の配管等の床貫通部分等から漏水が生じる可能性があります。）

■コンクリート住宅は音や振動に敏感です。ドアの開閉音や歩く音など、生活音が発生することはある程度避けられませんが、お互いに他者への配慮と寛容な気持ちをもって生活するようご協力下さい。

■バルコニー及び共用廊下は、緊急時の避難経路ですので、私物を置くことは一切できません。

■団地内において、小鳥及び魚類以外の動物（犬、猫等）を飼育することは禁止しております。飼う方にとっては何でもない動物の鳴き声、におい、毛なども他の方には大変迷惑なものです。集合住宅で快適な生活を送るためにも、このことは必ずお守り下さい。

（身体障害者補助犬法に定める盲導犬、聴導犬及び介助犬についてはUR賃貸住宅内で生活を共にすることを認めています。ただしUR都市機構の許可が必要です。）

■バルコニーにおいて、ふとんや洗濯物などを手すりにかけて、外側に出るように干すと団地の景観を損なうばかりでなく、強風で飛ばされ下階の方などに大変迷惑となりますのでご遠慮下さい。

【住戸内仕上表】（浴室を除く）

		Re+S (3K)
床	玄関	玄関土間シート
	トイレ	長尺塩ビシート（白） ※1-34-1-502号室のみPタイル
	ホール・リビング・ダイニング・キッチン	フローリング ※1-34-1-502号室のみPタイル
	寝室	麻畳
幅木	木製（白塗装） ※床が麻畳仕上げの箇所を除く	
壁	クロス ※キッチンの一部のみ既存タイルまたはキッチンパネル	
天井	白塗装	
ふすま	段ボールふすま 半透明 ふすま	