

人は、ふれあって育つ。

UR賃貸住宅

礼金、手数料、更新料、保証人が不要。

# MUJI × UR

## 団地リノベーションプロジェクト

### 【先着順募集】 (国立富士見台)

### 賃貸住宅・入居者募集 お申込みのご案内

★各住戸別申込み方式を採用《お申込みは1世帯1住戸限り》

- 先着順受付開始日時(事前予約は不要ですので、現地へ直接お越しください。)

平成27年5月29日(金) 10:00

- 受付場所

「UR国立現地案内所」

東京都国立市富士見台1-7 国立富士見台団地1-12号棟106号室

電話番号:042-574-1793

営業時間:10:00~17:00(水曜定休)

- 募集戸数 6戸

※お申込み前に必ず対象住戸を内覧いただきます。(内覧した上でお申込みください)

※郵送・インターネットではお申し込みいただけません。上記窓口のみでの受付となります。

街に、ルネッサンス



UR

UR都市機構

# 受付場所ご案内図

## 《広域マップ》



## 《詳細図》



# 物件概要

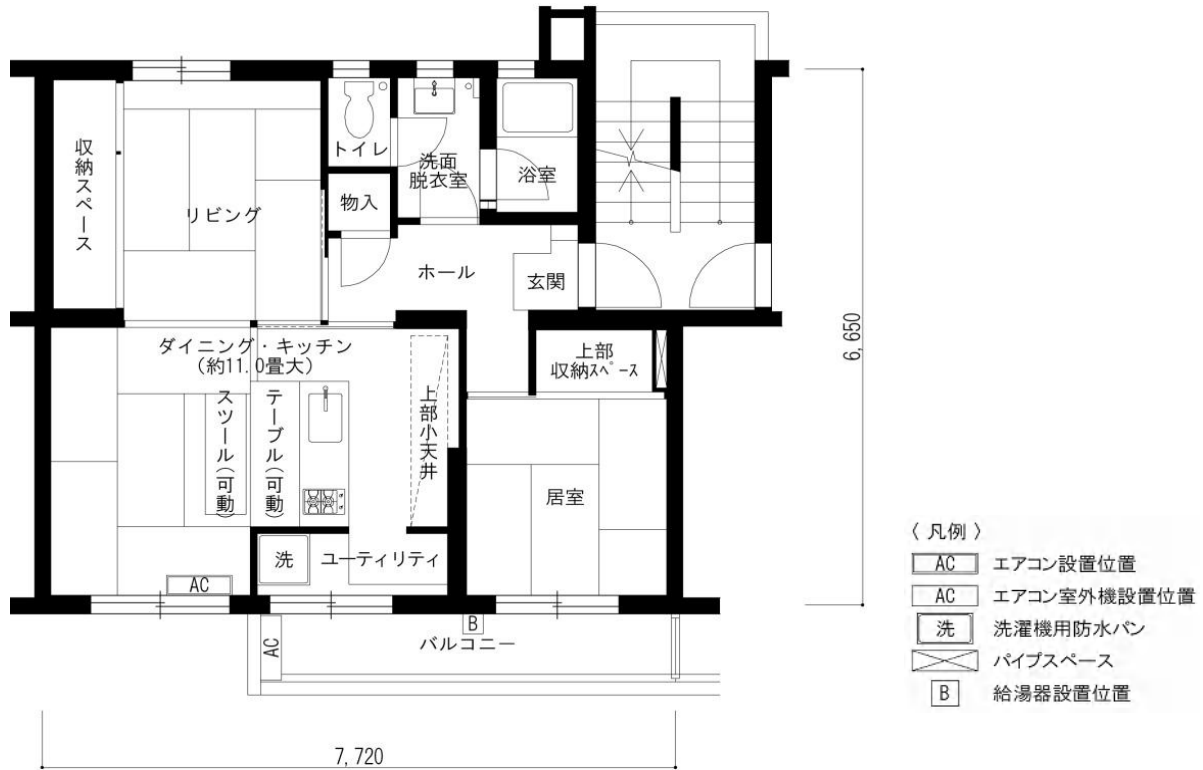
所在地: 国立市富士見台3-7ほか 構造: 鉄筋コンクリート造5階建

1LDK (Re+006タイプ)

募集戸数: 2戸

住戸専用面積 47.98㎡

バルコニー面積 5.72㎡



## 当タイプの特記事項

- ① 設置されているキッチンや洗面台に収納はありません。(洗面台は、洗面器と鏡のみとなります。)
- ② キッチンと組み合わせるテーブルセット(※図面上に「テーブル(可動)」、「スツール(可動)」と記載があるもの)が当住戸備品として設置されています。これらは退去時に持ち出すことはできません。
- ③ 住戸の天井部分より、金具で吊り下げられた木製の小天井が設置されています。小天井は、天井に金具で固定されており、床に設置された家具を突っ張らせること、カーテンや布類を吊り下げること、および1㎡あたり概ね20kg程度までの重量に耐えられるよう設計されたものです。したがって、小天井にぶら下がる行為や、基準を上回る重さの物を載せる行為は、安全性を損なう危険性がありますので、絶対に行わないでください。
- ④ 当タイプには、コンクリート地、ボード及び木部を塗装している天井・壁面があります。コンクリート地、ボード及び木部を塗装している天井・壁面への塗装の上塗り、壁紙の貼付け、釘打ちその他の加工はできません。
- ⑤ 当タイプのホール及びキッチンの床には、天然素材の麦わらパネルを使用しています。色合い、風合い、肌触りには部材ごとの差があります。

## 募集住戸一覧

(間取図と実際の住宅が異なる場合は、現状を優先させていただきます。)

申込住戸番号コード						月額共益費: 2,100円
号棟	室番	階層	反転	月額家賃 (単位:円)	基準月収額 (単位:円)	入居開始可能日 (ご契約日によって入居開始可能日は変わります。)
3-10	507	5	反転	90,200	330,000	契約日による
3-11	510	5	-	90,200		契約日による

\* 単身者の方もお申込みできます。(単身でお申込みの場合、上記の基準月収額は250,000円となります)

\* 法人のお申込みはできません。

住戸専用面積 42.93㎡

バルコニー面積 4.84㎡



当タイプの特記事項

- ① 設置されているキッチンや洗面台に収納はありません。(洗面台は、洗面器と鏡のみとなります。)
- ② キッチンと組み合わせるテーブルセット(※図面上に「テーブル(可動)」、「スツール(可動)」と記載があるもの)が当住戸備品として設置されています。これらは退去時に持ち出すことはできません。
- ③ 当タイプには、コンクリート地、ボード及び木部を塗装している天井・壁面があります。コンクリート地、ボード及び木部を塗装している天井・壁面への塗装の上塗り、壁紙の貼付け、釘打ちその他の加工はできません。

(間取図と実際の住宅が異なる場合は、現状を優先させていただきます。)

募集住戸一覧

申込住戸番号コード						月額共益費：2,100円
号棟	室番	階層	反転	月額家賃 (単位：円)	基準月収額 (単位：円)	入居開始可能日 (ご契約日によって入居開始可能日は変わります。)
3-2	306	3	反転	85,600	330,000	契約日による
3-3	306	3	反転	85,600		契約日による
3-3	503	5	-	81,100	324,400	契約日による
3-3	504	5	反転	81,100		契約日による

\* 単身者の方もお申込みできます。(単身でお申込みの場合、上記の基準月収額は250,000円となります)  
 \* 法人のお申込みはできません。

## 特記事項

全プランに共通する特記事項については次の通りですので、ご承知おき下さい。  
(プランの個別の特記事項については、2ページに記載の各タイプの特記事項をご覧ください。)

### 【 MUJI×UR 団地再生プロジェクトについて 】

- 当住戸は、団地らしさを大切にしながら、住み手が自由にできる余地を残すことをコンセプトに設計されたリノベーション住宅です。コンセプトの詳細は、別冊「MUJI×UR団地リノベーションプロジェクト(コンセプトブック・カラー冊子)」をご覧ください。
- 住戸内には、「元々の団地らしさ」を継承するため、下記の主な設備・仕様を残置させています。これらの設備・仕様については、住戸により異なり、住宅の性能を著しく損ねる状況が確認されない限り、現状のまま賃貸いたします。住宅の契約にあたっては、必ず事前に内覧いただく様をお願いいたします。  
・鴨居、敷居、柱 ・元キッチン壁のタイル貼り ・元キッチン吊戸棚等の取付け下地  
・天井の元間仕切壁の撤去跡 ・天井の元押入れ天袋の撤去跡
- 住戸内に配管(給排水管・排気ダクト)が露出したり、天井や壁面に木製配線カバー(白塗装の木部の後ろに電線が入っている。)やプラスチック製電線配管が設置されたりしています。事故の原因となりますので、配管や配線カバーにぶら下がったり、ものをかける等荷重をかけたり、釘等を打ち付けたり、物をぶついたりしないで下さい。

### 【 駐車場等について 】

- 国立富士見台第3団地には入居者用駐車場はありません。
- 国立富士見台第1団地には入居者用駐車場(有料)が設置されています。駐車場の契約を希望される方は、当選後にご相談下さい。なお、空き状況によりご契約いただけない場合や、ご希望の場所にご契約いただけない場合もありますので、ご了承下さい。(駐車場お問い合わせ先):北多摩住まいセンター Tel042-521-2270 (9:15~17:40 土・日・祝除く)

### 【 給湯設備について 】

- キッチン、浴室、洗面台へ給湯できます。また浴槽のお湯の加熱(追い焚き)ができます。

### 【 換気設備について 】

- キッチンにレンジフード型換気扇を設置しています。他の居室は自然換気となります。

### 【 冷暖房設備について 】

- リビング・ダイニング・キッチン(Re+007タイプ)にエアコンを設置しています。取替えに際しては、UR都市機構の承諾が必要となります。
- エアコンの能力は、東京地区での一般的な気象条件をもとに選定しているため、天候によっては設定する室温に到達できない場合があります。また設置位置は、機器周辺の状況等により間取図と異なる場合があります。

### 【 ガス設備について 】

- ガス熱量 13A
- キッチンにドロップインコンロ(2口・グリル機能なし)を設置しています。取替えに際しては、UR都市機構の承諾が必要となります。
- 当住戸(Re+007タイプ)には、ガスコンセントはありません。

### 【 上水道について 】

- 給水は東京都による供給となります。給水にともなう料金は、東京都給水条例に基づき徴収されます。

### 【 下水道について 】

- 下水の排出については、東京都下水道条例等を遵守してください。
- 下水道使用にともなう料金は、東京都下水道条例に基づき徴収されます。なお下水道料金の徴収業務は協定により東京都水道局が行っています。

### 【 電気設備について 】

- 最大容量40アンペアまで使用可能です。契約容量の変更については、入居後にお客様からUR都市機構へ届出及びお客様から東京電力(株)への容量変更のお申し込みが必要です。
- モニター付きインターホンを設置しています。

### 【 電話設備について 】

- 電話回線は、1回線の配線となっています。
- 電話回線の使用にあたっては、お客様各自にて通信事業者にお申し込みを行っていただきます。なお、電話回線の使用にあたり発生する費用については、全てお客様の負担となりますのでご了承ください。

## 【 テレビ受信設備について 】

- 当団地では㈱ジェイコム多摩のCATV設備によりテレビ放送(VHF・UHF・FM放送)を受信することができます。(NHKの受信料は別途お支払いください。)また、㈱ジェイコム多摩と別途契約(有料)をすることにより、その他のチャンネルをご覧になることもできます。詳しくは㈱ジェイコム多摩までお問い合わせください。
- 専用チューナーを設置することにより、衛星放送が受信できます。なお、WOWOW、BSデジタル放送、110度CSデジタル放送を受信する際は、各自放送事業者と受信契約(有料)が必要となります。  
(※また、一部チャンネルによっては受信できないものがございますのでご注意ください。)

## 【 インターネット配線の利用について 】

- 住棟内にCATVを導入しており、ご自身で㈱ジェイコム多摩と別途契約(有料)することにより、インターネット接続ができます。なお、ノイズ等の影響により一部の住宅ではご利用できない場合がありますのでご了承ください。詳しくは、㈱ジェイコム多摩までお問い合わせください。
- 住棟内にVDSL装置を設置しており、ご自身で東日本電信電話(株)と別途契約(有料)することにより、インターネット接続ができます。

## 【 携帯電話について 】

- 携帯電話は通信各事業者、それぞれの通信システムで運用されております。したがって、事業者が設置する通信中継設備の位置及び電波状況によっては、団地内または建物内での使用において通信が不能となる場合があります。申込をされる住戸の付近にてご契約されている携帯電話の電波受信状況を予めご確認ください。

## 【 その他 】

- 開口部には、網戸が設置されています。( Re+007(1LDK)タイプのキッチン横の開き戸を除く。)
- 本冊子に掲載している物件概要は、今回募集住戸に該当する情報の抜粋です。団地の全体に関する物件概要は、別にUR都市機構が発行する団地概要書や住まいガイド等をご覧ください。
- 今回募集する住宅と同タイプの追加供給については、現在のところ未定です。
- 今回募集する住宅にご契約いただく際やご入居後に、お住まいのアンケート及び取材等にご協力をお願いする場合がありますので、予めご了承ください。

## 【 集合住宅での共同生活のご注意 】

- 完全に防水を施しているのは浴室のみです。玄関、バルコニー等、浴室以外で水を流すと階下に漏水する恐れがありますので、ご注意ください(コンクリート床の配管等の床貫通部分等から漏水が生じる可能性があります。)
- コンクリート住宅は音や振動に敏感です。ドアの開閉音や歩く音など、生活音が発生することはある程度避けられませんが、お互いに他者への配慮と寛容な気持ちをもって生活するようご協力下さい。
- バルコニー及び共用廊下は、緊急時の避難経路ですので、私物を置くことは一切できません。
- 団地内において、小鳥及び魚類以外の動物(犬、猫等)を飼育することは禁止しております。飼う方にとっては何でもない動物の鳴き声、におい、毛なども他の方には大変迷惑なものです。集合住宅で快適な生活を送るためにも、このことは必ずお守り下さい。(身体障害者補助犬法に定める盲導犬、聴導犬及び介助犬についてはUR賃貸住宅内で生活を共にすることを認めています。ただしUR都市機構の許可が必要です。)
- バルコニーにおいて、ふとんや洗濯物などを手すりにかけて、外側に出るように干すと団地の景観を損なうばかりでなく、強風で飛ばされ下階の方などに大変迷惑をかけますのでご遠慮下さい。

## 【 住戸内仕上表 】(浴室を除く)

		Re+006 ( 1LDK )	Re+007 ( 1LDK )
床	玄 関	モルタル塗り	モルタル塗り
	洗面脱衣室・トイレ	長尺塩ビシート(白)	長尺塩ビシート(白)
	ホール・キッチン	麦わらパネル	長尺塩ビシート(白)
	ダイニング	麻 畳	長尺塩ビシート(白)
	リビング	麻 畳	麻 畳
	居 室	麻 畳	麻 畳
幅 木	木製(白塗装) ※ 床が麻畳仕上げの箇所を除く	木製(白塗装) ※ 床が麻畳仕上げの箇所を除く	
壁	白塗装 ※ コンロ横のみキッチンパネル	白塗装 ※ コンロ前のみキッチンパネル	
天 井	白塗装	白塗装	
ふすま	段ボールふすま ※ ホール・キッチン間、ホール・リビング間のふすまのみ、半透明ふすま	段ボールふすま	