



【令和 4 年 2 月募集】 (国立富士見台) 賃貸住宅入居者募集 お申込みのご案内

★申し込みは内覧必須のため(事前予約制)、UR 国立現地案内所にお問い合わせください。
(お問い合わせ先は最終ページに記載しております。)

●募集住戸：3 戸(1-12-310 号室、1-12-404 号室、1-17-505 号室)

●募集住戸内覧期間及び抽選申込受付期間： 令和 4 年 2 月 17 日(木)～2 月 22 日(火)
午前 12 時まで

※募集住戸の内覧は事前予約制となっております。

ご予約は令和 4 年 2 月 1 日(火)以降お電話にて受け付けております。

予約先:UR 国立現地案内所(TEL:042-574-1793)

※上記期間中に内覧していただける方のみお申込みいただけます。

●募集方法：抽選

※抽選日時： 令和 4 年 2 月 22 日(火)午後1時

抽選場所:UR 国立現地案内所

※契約場所は UR 立川営業センター限定です。



UR 賃貸住宅

国立富士見台 案内図

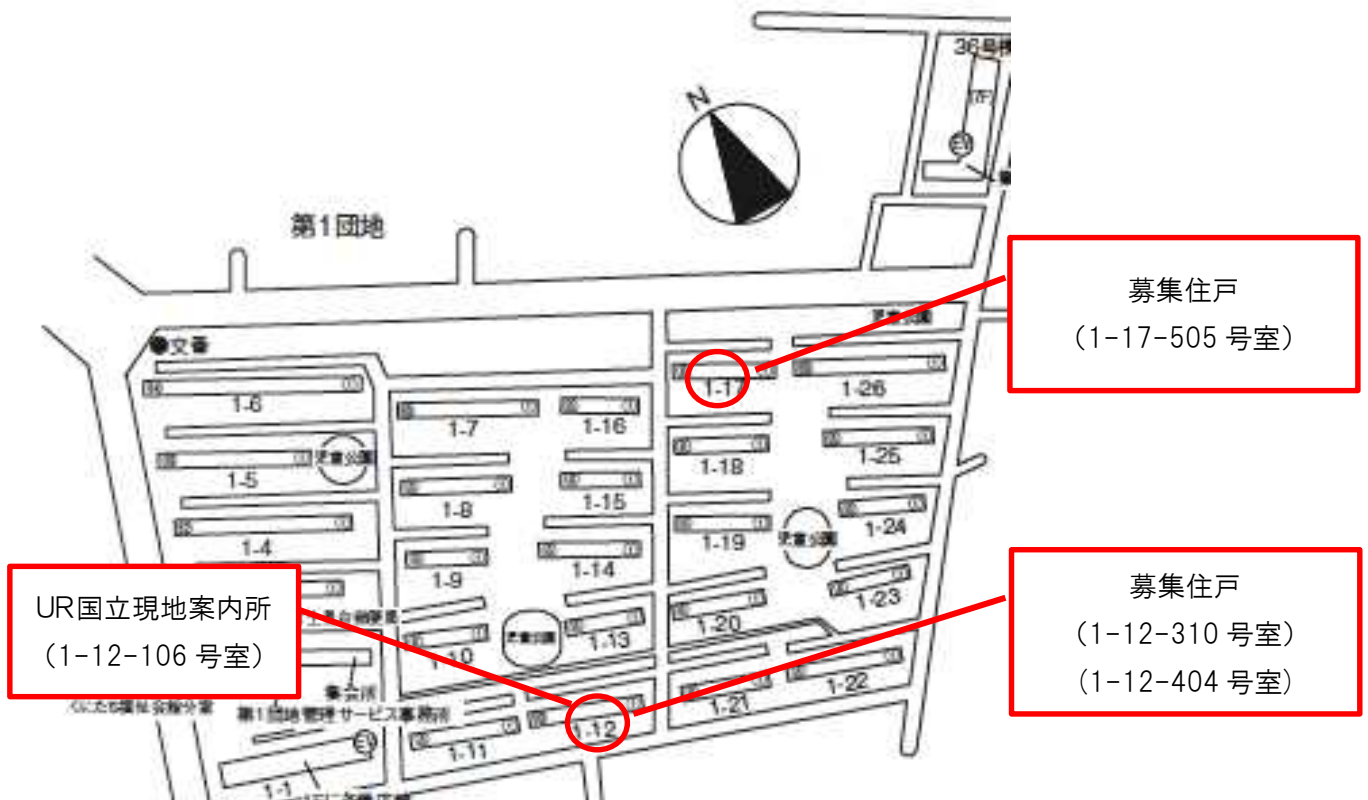
【周辺案内図】



募集住戸

《募集住戸への交通案内》
JR 南武線「谷保」駅徒歩 6～9 分
または
JR 中央線「国立」駅バス 5 分「富士見台第一団地」徒歩 4～6 分

【第一団地拡大図】



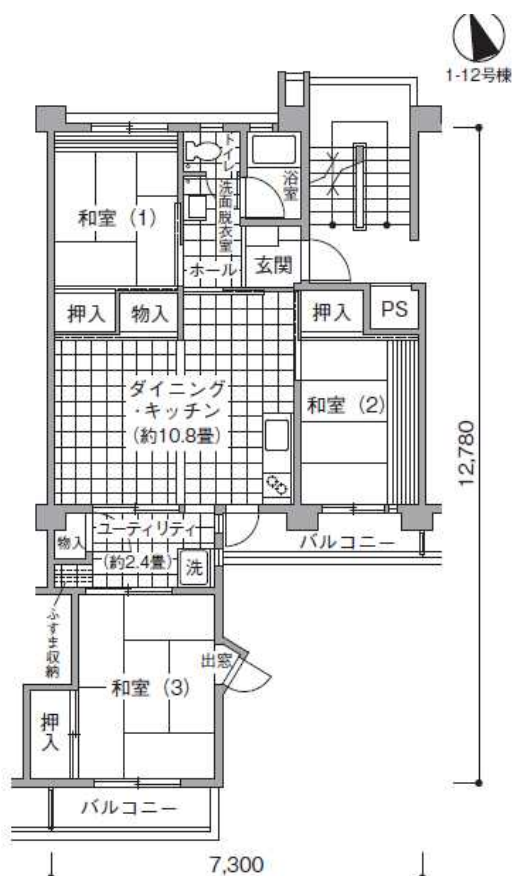
募集住戸
(1-17-505 号室)

募集住戸
(1-12-310 号室)
(1-12-404 号室)

UR国立現地案内所
(1-12-106 号室)

物件概要

所在地：国立市富士見台 1-7 構造：鉄筋コンクリート造 5 階建

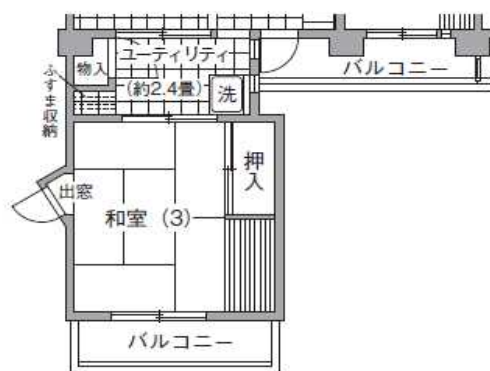


3DK (Re+S タイプ)

1-12-310 号室、1-12-404 号室

住宅専有面積 63.88 m²(妻側住戸のみ 65.57 m²)

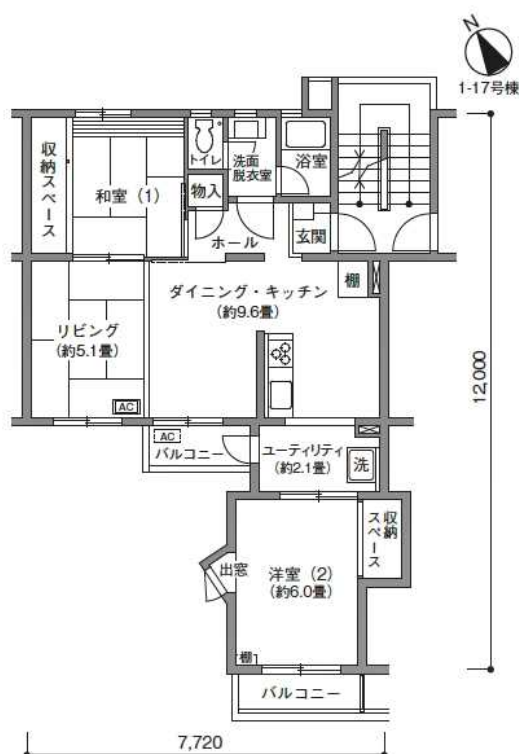
部屋ごとに押入が充実しているため、布団が入ることはもちろん、その奥行きを生かして上手に収納することができます。例えばキャンプ用品など趣味のモノの収納や、中棚を利用したテレワークのワークスペースなど、自分なりの暮らしに編集することができます。また、新たに取り付けられた長押によって、壁面収納を自由に DIY することができます。



妻側住戸バリエーション

当タイプの特記事項

- ① 設置されている洗面台に収納はありません(洗面台は、洗面器と小棚と鏡のみとなります。)
- ② 当タイプには、コンクリート地、ボード及び木部を塗装している天井・壁面があります。コンクリート地、ボード及び木部を塗装している天井・壁面への塗装の上塗り、壁紙の貼付け、釘打ちその他の加工はできません。
- ③ 間取図と実際の住宅が異なる場合は、現状を優先させていただきます。



2LDK (Re+067 タイプ) 1-17-505 号室

住宅専有面積 64.49 m²

南面に増築されていた一室を、生活音から少し距離をおいた、日当たりのよいテレワークスペースとしました。

当タイプの特記事項

- ① 設置されているキッチンや洗面台に収納はありません。(洗面台は、洗面器と小棚と鏡のみとなります。)
- ② 住戸の天井部分から金具で吊り下げられた木製の小天井が設置されています。小天井は、天井に金具で固定されており、床に設置された家具を突っ張らせること、カーテンや布類を吊り下げること、および 1 m²あたり概ね 20kg 程度までの重量に耐えられるよう設計されたものです。したがって、小天井にぶら下がる行為や、基準を上回る重さの物を載せる行為は、安全性を損なう危険性がありますので、絶対に行わないでください。
- ③ 当タイプには、コンクリート地、ボード及び木部を塗装している天井・壁面があります。コンクリート地、ボード及び木部を塗装している天井・壁面への塗装の上塗り、壁紙の貼付け、釘打ちその他の加工はできません。
- ④ 今回募集住戸は上記間取り図の反転タイプとなります。間取り図と実際の住宅が異なる場合は、現状を優先させていただきます。

募集住戸

住戸	プラン	型式	面積	月額家賃	共益費
1-12-310	Re+S	3DK	65.57 m ²	120,500 円	2,100 円
1-12-404	Re+S	3DK	63.88 m ²	117,800 円	2,100 円
1-17-505	Re+067	2LDK	64.49 m ²	116,700 円	2,100 円

*エレベーターはございません。

*単身者の方もお申込みできます。

*法人のお申込みはできません。

*鍵のお受け取り日や実際のご入居日に関わらず、契約書に記載された入居開始可能日から家賃及び共益費が発生します。

特記事項

以下の事項については、あらかじめご承知おきください。

【 MUJI×UR 団地再生プロジェクトについて 】

○当住戸は、団地らしさを大切にしながら、住み手が自由にできる余地を残すことをコンセプトに設計されたりノバージョン住宅です。

○住戸内には、「元々の団地らしさ」を継承するため、以下の設備・仕様(主なもののみを記載しています)を残置しています。これらの設備・仕様については、住戸により異なり、住宅の性能を著しく損ねる状況が確認されない限り、現状のまま賃貸いたします。住宅のご契約にあたっては、必ず事前に募集住戸を内覧していただくようお願いいたします。

・鴨居、敷居、柱 ・元キッチン壁のタイル貼り ・元キッチン吊戸棚等の取付け下地
・天井の元間仕切壁の撤去跡 ・天井の元押入れ天袋の撤去跡

○住戸内に配管(給排水管・排気ダクト)が露出していたり、天井や壁面に木製配線カバー(白塗装の木部の後ろに電線が入っています。)やプラスチック製電線配管が設置されていたりしています。事故の原因となりますので、配管や配線カバーにぶら下がったり、ものをかける等荷重をかけたり、釘等を打ち付けたり、物をぶつけないでください。

【 増改築住宅について 】

○当住棟は、昭和 40 年に建設した住宅を昭和 63 年 12 月に増築したものです。

【 駐車場について 】

○当団地には入居者用駐車場(有料)が設置されています。駐車場のご契約を希望される方は、当選後にお問い合わせください。なお、駐車場の空き状況によりご契約いただけない場合や、ご希望の場所にご契約いただけない場合もありますので、ご了承ください。(駐車場お問い合わせ先:北多摩住まいセンター Tel042-521-1341 9:30~17:30 日・祝除く)

【 給湯設備について 】

○キッチン、浴室、洗面台へ給湯できます。また浴槽のお湯の加熱(追い焚き)ができます。

【 換気設備について 】

○キッチンにレンジフード型換気扇を設置しています。他の居室は自然換気となります。

【 冷暖房設備について 】

○住戸内にエアコンを設置しています。取替えに際しては、UR 都市機構の承諾が必要となります。

○エアコンの能力は、東京地区での一般的な気象条件をもとに選定しているため、天候によっては設定する室温に到達できない場合があります。また各機器の設置位置は、機器周辺の状況等により間取図と異なる場合があります。

【 ガス設備について 】

○ガス熱量 13A

○キッチンにドロップインコンロを設置しています。取替えに際しては、UR 都市機構の承諾が必要となります。

○魚焼きグリルを長時間使用するとコンロ本体が高温になります。火傷の恐れがあるので、特に小さなお子様などが手を触れないようご注意願います。またコンロ本体下部に樹脂製品を置いたまま使用すると熱で変形する恐れがあるのでご注意願います。

【 電気設備について 】

- 最大容量 40 アンペアまで増量ができます。契約容量の変更については、ご入居後にお客様から UR 都市機構への届出及びお客様から東京電力㈱への容量変更のお申し込みが必要です。なお、最大契約容量の変更の際は、住宅用分電盤等の取替え工事が必要となる場合があります。
- キッチンに大型機器用コンセント(専用回路)を設置しております。

【 電話設備について 】

- 電話回線は、1 回線の配線です。
- 電話回線のご使用にあたっては、お客様各自にて通信事業者にお申し込みを行っていただきます。
- 電話回線のご使用にあたり発生する費用については、すべてお客様の負担となりますのでご了承ください。

【 CATV(有線テレビジョン放送)設備について 】

- 当団地ではJ:COMのCATV設備によりテレビ放送が受信できます。(NHKの受信料は別途お支払いください。)また、J:COMと別途ご契約(有料)することにより、その他のチャンネルをご覧になることもできます(有料)。詳しくは放送事業者までお問い合わせください。
- 当団地には、BS設備が設置されています。ご利用にあたっては、専用チューナーが必要となります。なお、衛星放送を受信する際は、各放送事業者との受信契約が必要となる場合があります。(※また、一部チャンネルによっては受信できないものがございますのでご注意ください。)

【 インターネット対応について 】

- 当住棟では光配線(FTTH)、CATV によるインターネットサービス(有料)をご利用になれます。詳しくは以下のサービス提供事業者へお問い合わせください。
 - *FTTH: 東日本電信電話(株)
 - *CATV: J:COM

【 携帯電話について 】

- 携帯電話は、各通信事業者それぞれの通信システムで運用されております。したがって、各通信事業者が設置する通信中継設備の位置及び電波状況等によっては、使用場所において通信が不能となる場合があります。

【 その他 】

- 当住戸にはモニター付きインターホンを設置しています。
- 本冊子に掲載している物件概要は、今回募集する住宅に該当する情報の抜粋です。団地の全体に関する物件概要は、別に UR 都市機構が発行する団地概要書や住まいガイド等をご覧ください。
- 今回募集する住宅と同タイプの住宅の追加供給については、現在のところ未定です。
- 今回募集する住宅にご契約いただく際やご入居後に、お住まいのアンケート及び取材等へのご協力をお願いする場合がありますので、予めご了承ください。
- 暴力団・暴力団関係者のUR賃貸住宅へのご入居はお断りしております。また、UR賃貸住宅を暴力団事務所として使用することは禁止しております。なお、ご契約時に反社会的勢力ではないこと等に関する表明確約書にご署名・ご捺印をいただきます。

【 集合住宅での共同生活のご注意 】

- 完全に防水を施しているのは浴室のみです。玄関、バルコニー等、浴室以外で水を流すと階下に漏水する恐れがありますので、ご注意ください(コンクリート床の配管等の床貫通部分等から漏水が生じる可能性があります。)

- コンクリート住宅は音や振動に敏感です。ドアの開閉音や歩く音など、生活音が発生することはある程度避けられませんが、お互いに他の方への配慮と寛容な気持ちをもって生活するようご協力ください。
- バルコニーは、緊急時の避難経路ですので、私物を置くことはできません。
- バルコニーにおいては、火災・落下事故防止のため、壁面や手すりに物を置く・掛ける、火気を使用する等の行為は禁止です。
- 団地内において、小鳥及び魚類以外の動物(犬、猫等)を飼育することは禁止しております。集合住宅で快適な生活を送るためにも、このことは必ずお守りください。(身体障害者補助犬法に定める盲導犬、聴導犬及び介助犬についてはUR賃貸住宅内で生活を共にすることを認めています。ただしUR都市機構の許可が必要です。)

お問い合わせ先

○UR 国立現地案内所

UR国立現地案内所

東京都国立市富士見台1-7
国立富士見台1-12号棟106号室

TEL.042-574-1793

営業時間／10:00～17:00(定休日:水)
※近隣物件の同行案内受付は15:00までです



JR中央線「国立」駅南口バス5分 **徒歩4分**
JR南武線「谷保」駅 **徒歩6分**