

URのまち

あのまち このまち
歩いてみよう! その37

東京都北区 赤羽駅周辺

URが手がけた団地のまわりには、素敵なまちが広がっています。地図を手に歩いてみませんか?

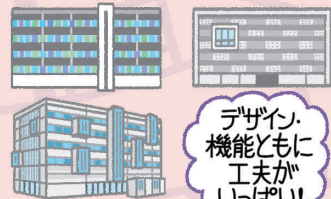
団地名	戸数	管理開始
ヌーヴェル赤羽台	2,262	2006年
赤羽アボードⅡ	64	1996年
赤羽南一丁目	268	1979年

エリア名	開発前	開発期間
赤羽駅西口第Ⅰ期	商店街・住居等	1981年~1986年
赤羽駅西口第Ⅱ期	商店街・住居等	1987年~1996年

0m 200m

ヌーヴェル赤羽台

23区内で初の大規模団地の赤羽台団地(全55棟・3373戸)の老朽化を受け、2000年から建て替え開始。



デザイン・機能ともに工夫がいっぱい!

2024年、全17棟建て替え完成!

①ミュージアム棟

※見学は事前予約制
それぞれに特徴のある復元住戸が見どころ!



晴海高層アパート(1958年竣工)
廊下にフロア共用の黒電話が!

URまちとくらしのミュージアム

赤羽台団地の貴重な建物を保存、歴史に残る団地住戸も復元展示。都市の暮らしの歴史を学べる施設。

団地初! 国の登録有形文化財に!!

②板状住棟 ③ポイント型住棟(スターハウス)



昭和の団地の代表格!

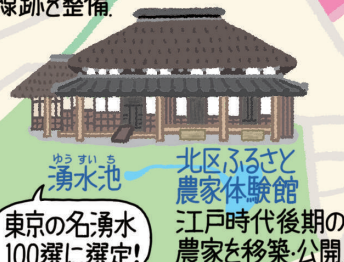
当時の憧れのまじ!

赤羽緑道公園

かつて陸軍が敷設した貨物線跡を整備。全長約1キロ



雰囲気が異なる東口側と西口側を探索してみませんか?起伏に富んだ地形は散歩に最高です!



東京の名湧水100選に選定!
北区ふるさと農家体験館 江戸時代後期の農家を移築・公開

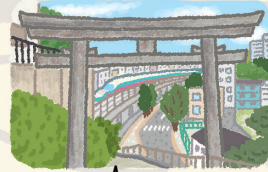
赤羽自然観察公園

自衛隊駐屯地だった広大な土地を整備。緑豊か!



東京都北区観光ボランティアガイド
会長 上野 基次さん・関 京子さん

赤羽の総鎮守敷地の下のトンネルをJRが通る珍しい神社で、鉄道ファンにも大人気。



赤羽八幡神社

駐車場側の鳥居の下を新幹線が通る!



大人気! フルーツサンド!

プチモンド
1983年創業の老舗フルーツパーラー

最新IoT技術のスマートキャンパス

東洋大学 赤羽台キャンパス

隈研吾氏設計!



令和6年3月~入居開始エリア

亀ヶ池弁財天



かつてこのあたりは広大な「亀ヶ池」があり稲付城の天然の防御だった。埋め立て後、わずかに残った池に弁財天がまつられている。



稲付城跡(静勝寺)



朝11時オープン
まるます家総本店
1950年創業。鯉やうなぎの料理やジャン酢モヒートなどのお酒がおいしい!



朝10時半オープン
丸健水産
1950年創業。立ち飲みも楽しめるおでん屋。練り物はすべて手作り!



カトリック赤羽教会
1951年の落成。赤羽東口のオアシスとして親しまれている。



手打ちうどんすみた
東京で讃岐うどんといえばこの店。行列が絶えない大人気店。



西:台地 東:平地
荒川沿いには工場エリアが広がっていた。夜勤明けに朝から飲むまちになった。

再開発が進み 現在 戦後復興のにぎやかさが残るまち!

東口には魅力的な通りがたくさん!

②赤羽一番街商店街



数々の名店が並ぶ「せんべろ」の聖地!
「千円でべろべろ」の略リスナブルでおいしい!

東京最大規模のアーケード商店街 全長約330m!

③赤羽スズラン通り商店街 LaLaガーデン



約80mの路地に飲食店がひしめく。

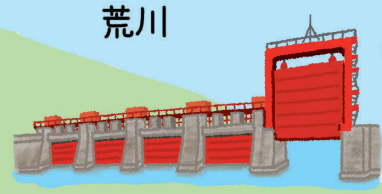


5&6番線♪
赤羽駅の発車音はエレファントカシマシ!

メンバーの宮本浩次さんは赤羽台団地育ち!
メンバー4人中3人が地元中学の同級生!

JR上野東京ライン・湘南新宿ライン
JR埼京線 → 池袋

役目を終えた今も保存され愛されている



旧岩淵水門(赤水門)
荒川の治水の要として大正時代に設置。