

テーマ提案 募集シート

テーマ名	金山団地（福岡市城南区）の賃貸施設の活用方策
テーマ提案の募集概要	<p>【テーマ概要】</p> <p>地下鉄七隈線「金山駅」沿線に立地する UR 賃貸住宅「金山団地」の賃貸施設（銀行・サービスセンター跡、延床面積 361.65 m²（1 階：170.57 m²、2 階：168.06 m²、PH：23.02 m²））について、本施設を賃借して、下記将来像実現に繋がる活用方策や新たな企画のアイデアをご提案いただく事業者を募集します。</p> <ol style="list-style-type: none"> ① 子どもから高齢者まで安心して生活できる環境を備えるためにふさわしい用途 ② 多様な世代が気軽に立ち寄り、くつろぎ、「ゆるやかにつながる」ことのできる機能 ③ 団地の顔となるような施設 <p>【想定するご提案イメージ】</p> <p>下記キーワードを参考に単体／複合施設のご提案を希望します。また、<u>記載に関わらず、周辺地域の状況を踏まえた幅広かつ柔軟な発想でのご提案を歓迎します。</u></p> <ul style="list-style-type: none"> ・多世代交流×外部集客 ・居心地の良さ×面白さ ・普段使い＋特別な体験 <p>（例）※こちらはあくまでも一例です。</p> <ul style="list-style-type: none"> ・キッズスペース付き店舗（カフェ、レストラン、フィットネス施設等） ・薬局併設等健康志向のカフェ ・全天候型室内遊び場 ・閲覧スペース等がある本屋 ・シェアキッチン（曜日単位等で複数の利用者が出店） など <p>※なお、本施設の賃借人は別途公募を実施予定です。</p>
参考情報	<ul style="list-style-type: none"> ・金山団地（検討対象物件団地） https://www.ur-net.go.jp/chintai/kyushu/fukuoka/90_0600.html ・「かなやマルシェ＆金山団地マルシェ」（かなやま幼稚園と UR のコラボレーションイベント） https://www.ur-net.go.jp/chintai/college/202412/001234.html ・UR テナント（UR 都市機構が管理する団地内貸店舗） https://www.ur-net.go.jp/urtenant/

	<p>・ゆるやかに、くらしつなげる。(UR 賃貸住宅事業メッセージ)</p> <p>https://www.ur-net.go.jp/chintai/yuruyakani_kurashitsunagaru/?msocid=06d1937647c76790397b851f46f8661e</p>
補足資料	別添「金山団地 物件概要」参照
UR の費用負担	なし
募集期間	期限なし（予告なく募集を終了することがあります）

担当部署	九州支社 住宅経営部 計画推進課
------	------------------

金山団地 物件概要

別添

【団地概要】

団地名称：

金山団地

所在地：

福岡市城南区金山団地

交通：

福岡市営七隈線「金山」駅 徒歩2～10分

福岡市営空港線「天神」駅バス31～40分 徒歩1～5分

JR鹿児島本線「博多」駅バス41～46分 徒歩1～5分

管理年数：

56年～57年（住棟のみ）

構造：

鉄筋コンクリート造

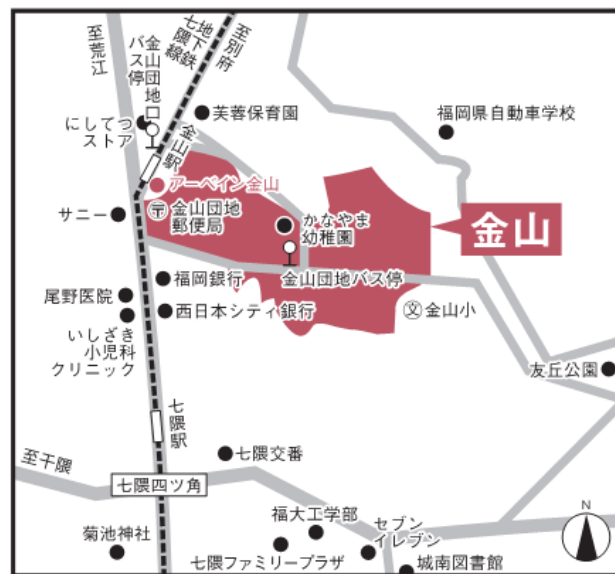
管理住宅戸数：

賃貸住宅1,352戸

店舗数：

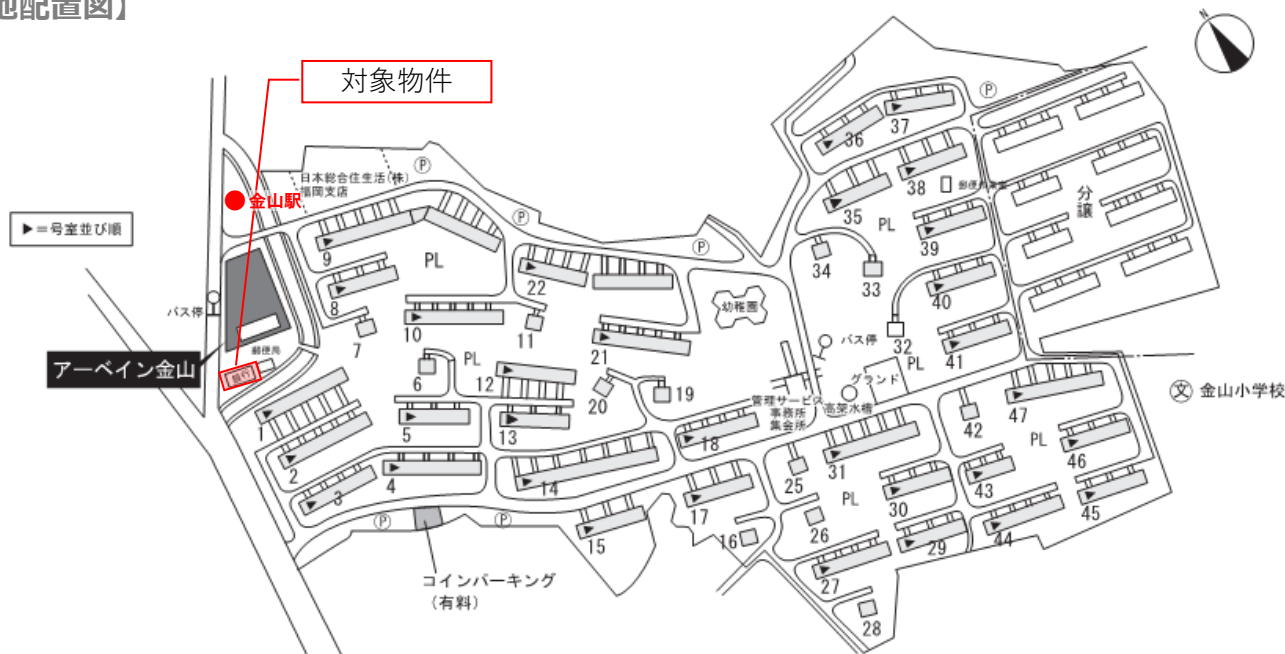
2店舗

【周辺案内図】



令和6年3月現在

【団地配置図】



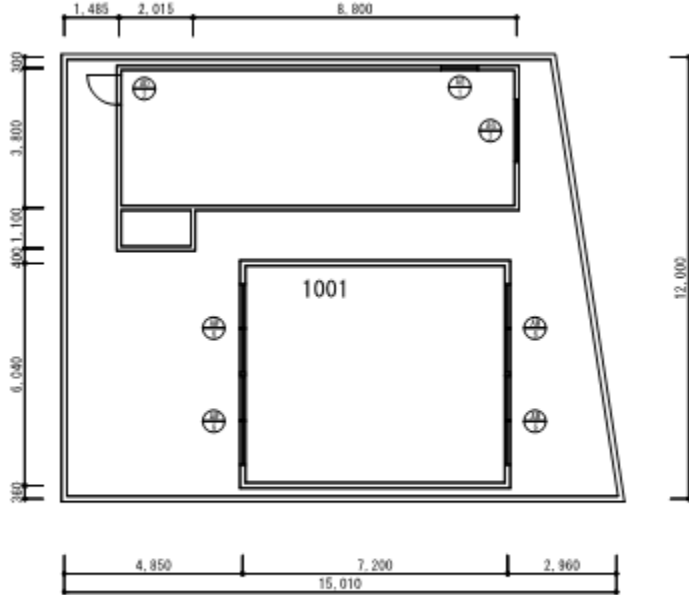
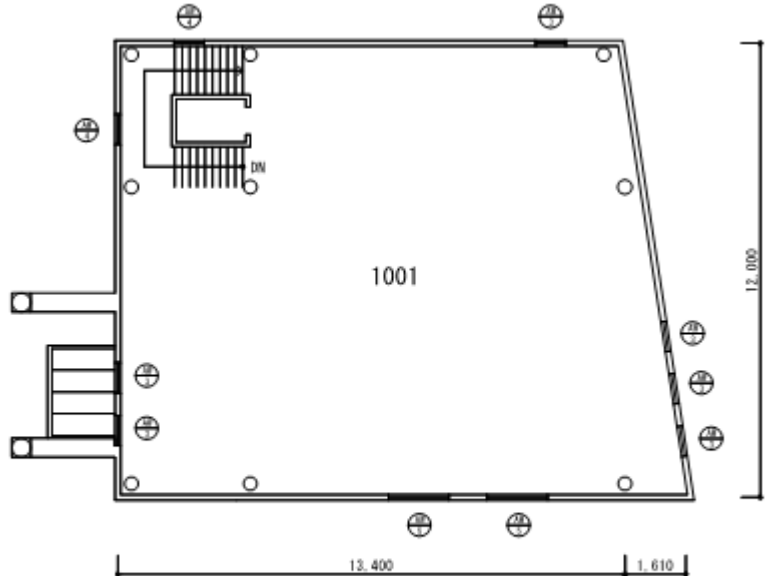
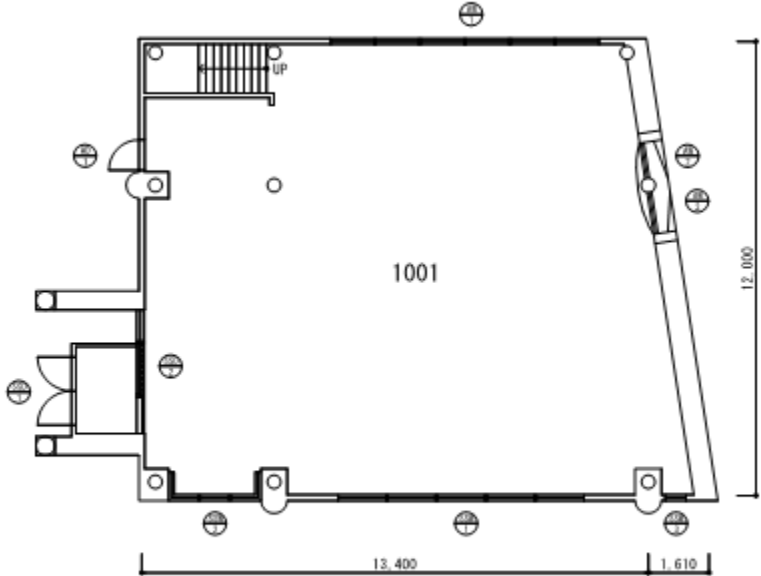
【（参考）現況写真】



【物件概要】

施設番号	51号棟1001号室
床面積	361.65㎡（1階：170.57㎡、2階：168.06㎡、PH：23.02㎡）
管理開始	昭和60年11月
建物構造	鉄骨造（地上2階、高さ約10m）
耐震診断	新耐震
賃貸料 共益費	月額506,000円（税込） 月額22,400円（税込） ※令和7年度の金額です。今後改定のある場合がございます。
敷金	月額賃貸料の6ヶ月分
用途地域	近隣商業地域
その他	<ul style="list-style-type: none"> ・現況優先でのお引渡しになります。 ・施設専用の来客用駐車場はございません。 ・福岡市洪水ハザードマップ（令和7年3月発行）の洪水浸水想定区域（最大0.5m未満）となります。 ・建築物の用途変更等に関する行政協議は契約者様にてご対応いただきます。 ・定期借家契約での契約を予定しております。（期間10年）

【対象物件 平面図】 ※図面と現況が異なる場合、現況を優先とします。



A-4

④ 方天月—李—

● 量水器

● 2014 年 12 月 1 日

